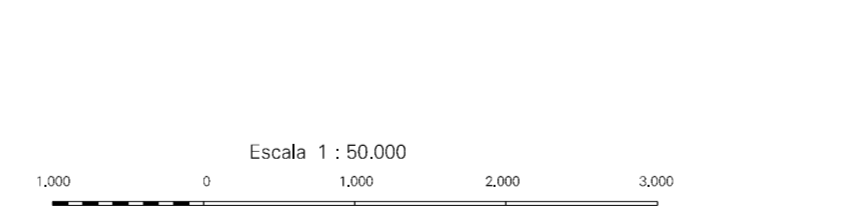


CONVENÇÕES CARTOGRÁFICAS

- ELEMENTOS PLANIMÉTRICOS**
- Edifícios
 - Igreja, Escola, Mina
 - Moimão de vento, Moimão de água
 - Campo de emergência, Farol
 - Localidades
 - Linha transmissora de energia, Cerca
 - Linha telefônica
 - Rodovias
 - rodovia pavimentada
 - rodovia sem pavimentação
 - caminho carroçável
 - rua, caminho a pé
 - prefeio de estrada: federal, estadual
 - Ferrovias
 - bônus larga
 - bônus estreita
- ELEMENTOS ALTIMÉTRICOS**
- Ponto trigonométrico, Referência de nível
 - Ponto astronômico, Ponto barométrico
 - Cota comprovada
 - Superfície deformada, Área
- ELEMENTOS DE HIDROGRAFIA**
- Curso d'água intermitente
 - Lago ou lagoa intermitente
 - Terreno sujeito a inundação, Salina
 - Brejo ou pântano
 - Popo (água), Nascente
 - Rapidos e cascatas grandes
 - Rapidos e cascatas
 - Rocha submersa o a descoberto
 - Viúvo e represas: terra e alvenaria
 - Ancondrusa, Rio seco ou de aluvião
 - Recife rochoso
- ATUALIZAÇÕES CARTOGRÁFICAS**
- COR MAGENTA - Levantamentos por GPS ou Imagens de Satélites
 - COR VERDE - Lançamento aproximado sem comprovação cartográfica

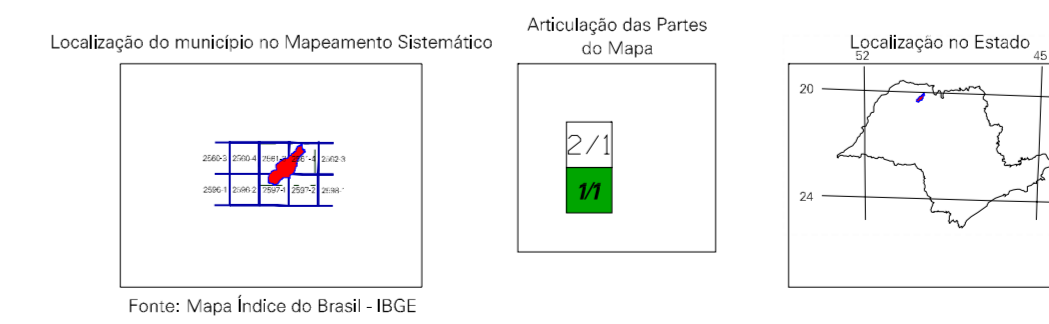
MAPA MUNICIPAL ESTATÍSTICO



SISTEMA DE PROJEÇÃO UTM
Origem do datum: UTM, Equador e Meridiano 51 W, Associação as coordenadas de 10.000 e 500 km respectivamente.
DATUM HORIZONTAL: SAD 69
Este produto integra a coleção de mapas municipais produzida de forma semi-automatizada, a partir das informações do Mapeamento Sistemático Brasileiro produzido pelo IBGE, desde 2002, em formato raster, com o objetivo de disponibilizar dados geográficos, com atualização proveniente de diversas fontes, sem tratamento plano de integração e consequente uso elementos cartográficos.

MINISTÉRIO DO PLANEJAMENTO, ORÇAMENTO E GESTÃO
INSTITUTO BRASILEIRO DE GEOGRAFIA E ESTATÍSTICA
DIRETORIA DE GEOCÓDigos e estatísticas e gerência de comunicação de dados e informações geográficas
Rio de Janeiro-RJ - CEP 21.241-051
© 2007 - IBGE

Divisão Político-Administrativa	
GEOCÓDIGO	NOME
Distrito	Sub-Distrito
3512902	COSMORAMA



Cosmorama-SP

ASPECTOS FÍSICOS

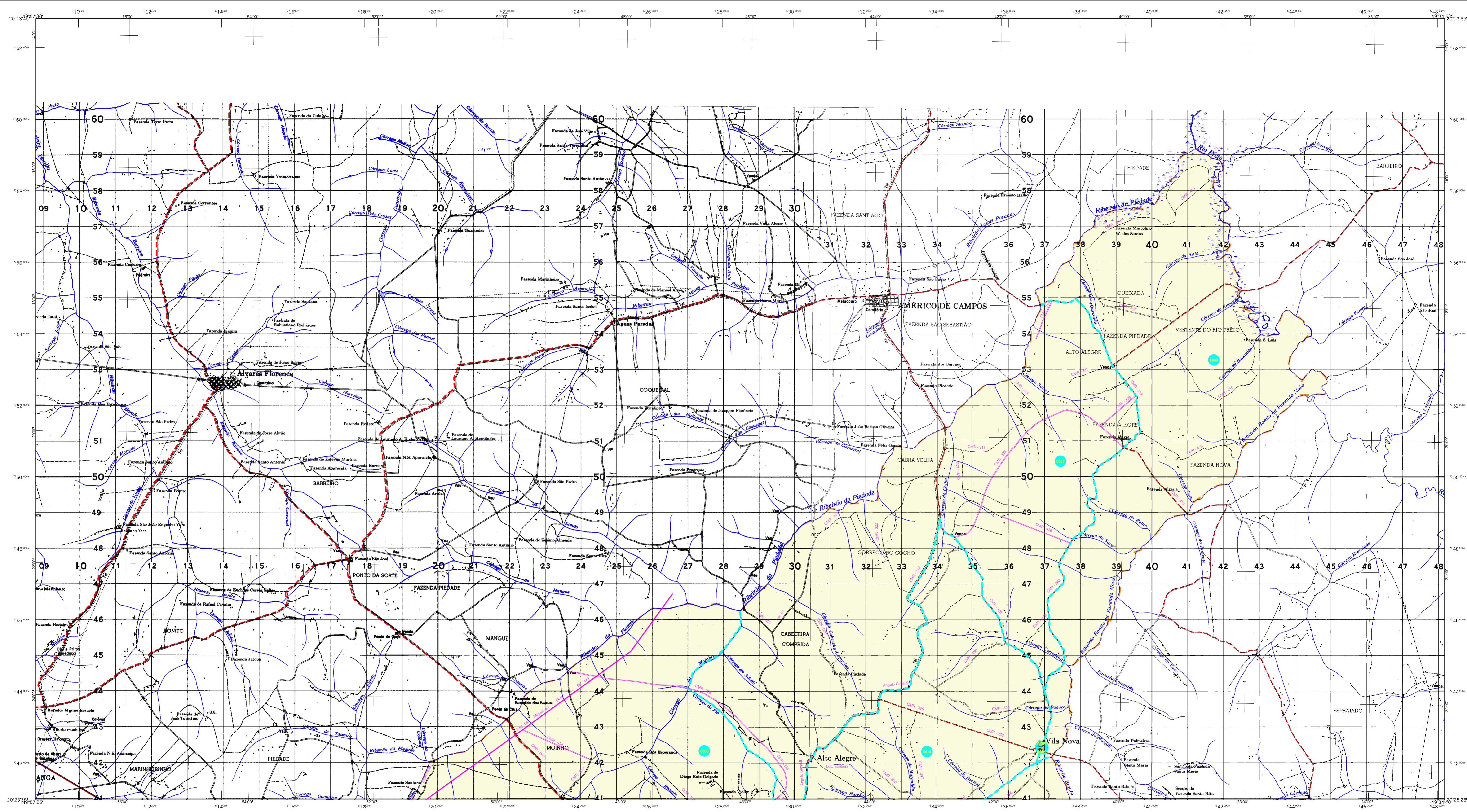
Mesorregião: SÃO JOSE DO RIO PRETO
Microrregião: VOTUPORANGA
COCOSMORAMA-SP-SP
Área: 4636 Km²
Altitude da Sede: 511 m

IMPLEMENTAÇÃO

Coordenação Técnica: CCAR
Coordenação Temática: CETE
Coordenação de Estruturas Territoriais: CETE
Unidades Produtoras: Unidades Estaduais do IBGE
Responsável: Centro de Documentação e Disseminação da Informação: CDDI

CRONOLOGIA

MALHA TERRITORIAL: 2007
EDIÇÃO: 06-11-2007
Informações relativas à documentação técnica e estatística: Consultar Metadados



CONVENÇÕES CARTOGRÁFICAS

- ELEMENTOS PLANIMÉTRICOS**
- Edificações: Igreja, Escola, Mina, Moimho de vento, Moimho de água, Campo de emergência, Farol, Localidades
 - Linha transmissora de energia, Cerca, Linha telefônica
 - Rodovias: autogerenciada pavimentada, sem pavimentação, caminho carrossável, rilha, caminho a picada, prefixo de estrada: federal, estadual
 - Ferrovias: bitola larga, bitola estreita
- ELEMENTOS ALTIMÉTRICOS**
- Ponto trigonométrico, Referência de nível, Ponto astronômico, Ponto barométrico, Cota comprovada, Superfície deformada, Área
- ELEMENTOS DE HIDROGRAFIA**
- Curso d'água intermitente, Lago ou lagoa intermitente, Terreno sujeito a inundação, Salina, Brejo ou pântano, Poço (água), Nascente, Riachos e cataratas grandes, Riachos e cataratas, Rocha submersa o a descoberto, Volcão e represas: terra e alvenaria, Ancoradouro, Rio seco ou de aluvião, Recife rochoso
- ATUALIZAÇÕES CARTOGRÁFICAS**
- Levantamentos por GPS ou Imagens de Satélites
 - Lançamento aproximado sem comprovação cartográfica

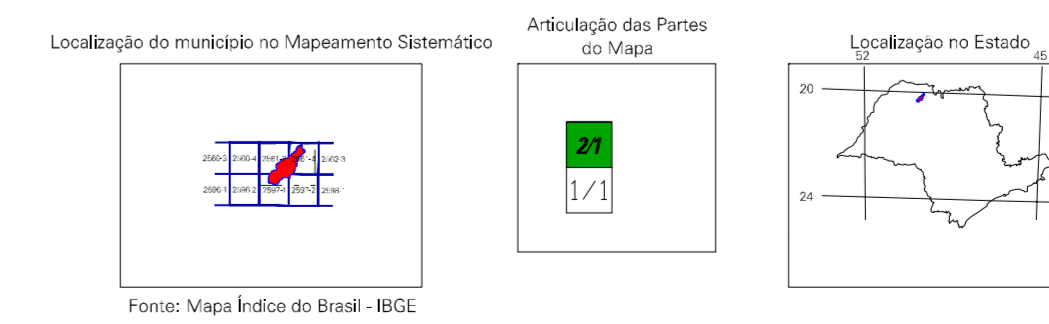
MAPA MUNICIPAL ESTATÍSTICO

Escala 1 : 50.000

SISTEMA DE PROJEÇÃO LULA
Origem do datum: UTM, Equador Meridiano 51 W, Adoção de constantes de 10.000 e 500 Km, respectivamente.
DATUM HORIZONTAL: SAD 69
Este produto integra a coleção de mapas municipais produzida de forma semi-automatizada, a partir de dados das folhas do Mapeamento Sistemático Brasileiro produzidas pelo IBGE, desde 2005, e baseadas em formato raster, com a finalidade de disponibilizar ao usuário, com atualização proveniente de diversas fontes, um traçado plano de integração e continuidade aos elementos cartográficos.

MINISTÉRIO DO PLANEJAMENTO, ORÇAMENTO E GESTÃO
INSTITUTO BRASILEIRO DE GEOGRAFIA E ESTATÍSTICA
A DIRETORIA DE GEOCÓDigos, nome e gerência da comunicação de dados ou unidades verificadas neste mapa.
AV. Brasil, 11.001 - Favela de Lucas
Rio de Janeiro-RJ - CEP 21.241-011
© 2007 - IBGE

Divisão Político-Administrativa	
GEOCÓDIGO	NOME
Distrito: 3512902	SUBDISTRITO: COSMORAMA



ASPECTOS FÍSICOS

Microrregião: SAO JOSE DO RIO PRETO
Município: COSMORAMA
Viz. PINHEIRANGA

Altitude da Sede: 426 m
Área: 4636 Km²

IMPLEMENTAÇÃO

Coordenação Técnica: CCAR
Coordenação Temática: CETE
Coordenação de Estruturas Territoriais: CETE
Unidades Produtoras: Unidades Estaduais do IBGE
Revisão: Centro de Documentação e Disseminação da Informação

CRONOLOGIA

MALHA TERRITORIAL: 2007
EDIÇÃO: 06-11-2007
Informações relativas à documentação técnica e estatística: Consultar Metadados