

CONVENÇÕES CARTOGRÁFICAS

CONVENÇÕES CARTOGRÁFICAS

Elementos Altimétricos:
 - Ponto trigonométrico, Referência ao nível do mar
 - Ponto altimétrico, Ponto geométrico
 - Cota contornada
 - Superfície de deformação, Área

Elementos de Hidrografia:
 - Curso d'água permanente
 - Curso d'água intermitente
 - Curso d'água sazonal
 - Lagoa, Alagado
 - Pântano, Brejo
 - Rio, Arroio, Ribeirão
 - Represa, Barragem
 - Represa em construção
 - Represa em estudo
 - Represa em projeto
 - Represa em construção
 - Represa em estudo
 - Represa em projeto

Limites:
 - Internacional
 - Interestadual
 - Intermunicipal
 - Intra-municipal

Atenuações Cartográficas:
 - Elementos por não serem fotografados
 - COR VERDE - Lançamento apoiado sem compressão cartográfica

MAPA MUNICIPAL ESTATÍSTICO

MAPA MUNICIPAL ESTATÍSTICO

Escala 1:100.000

1:000 000 2:000 000 3:000 000 4:000 000

MINISTÉRIO DO PLANEJAMENTO, ORÇAMENTO E GESTÃO
 INSTITUTO BRASILEIRO DE GEOGRAFIA E ESTATÍSTICA
 A SERVIÇO DO DESENVOLVIMENTO SOCIAL E DA QUALIDADE DE VIDA
 PROJETO DE LEI Nº 10.241/2002
 Lei Municipal nº 1.000/2002
 © 2002 - IBGE

GEOCÓDIGO		Nome
UF	Município	
SP	CUNHA	

ASPECTOS TÉCNICOS

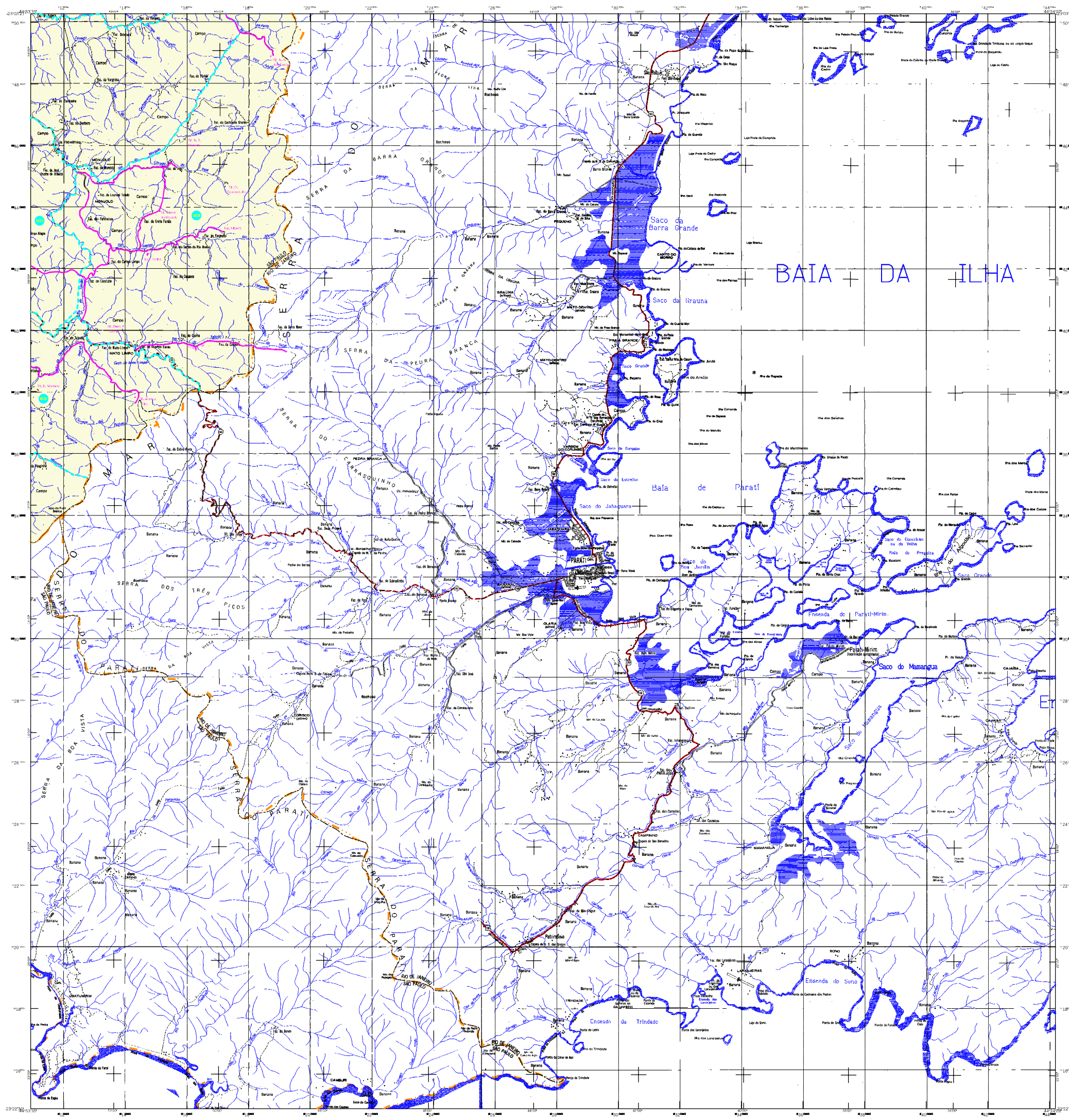
Projeto: Cunha-SP
 Autor: IBGE
 Data: 2002

MAPA MUNICIPAL

IBGE

CONTEÚDO

IBGE



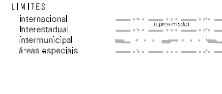
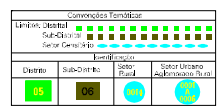
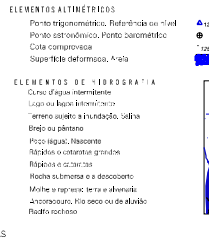
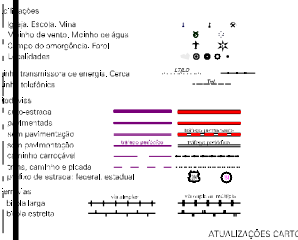
BAIA DA ILHA

Baia de Parati

Ensada do Suro

CONVENÇÕES CARTOGRAFICAS

PROJEÇÕES CARTOGRAFICAS



MAPA MUNICIPAL ESTATÍSTICO

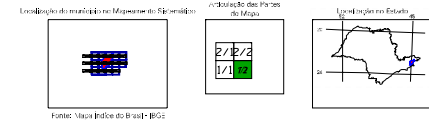
Escala 1: 50.000

Coordenada Geográfica

UNIDADE DE PROJEÇÃO UTM

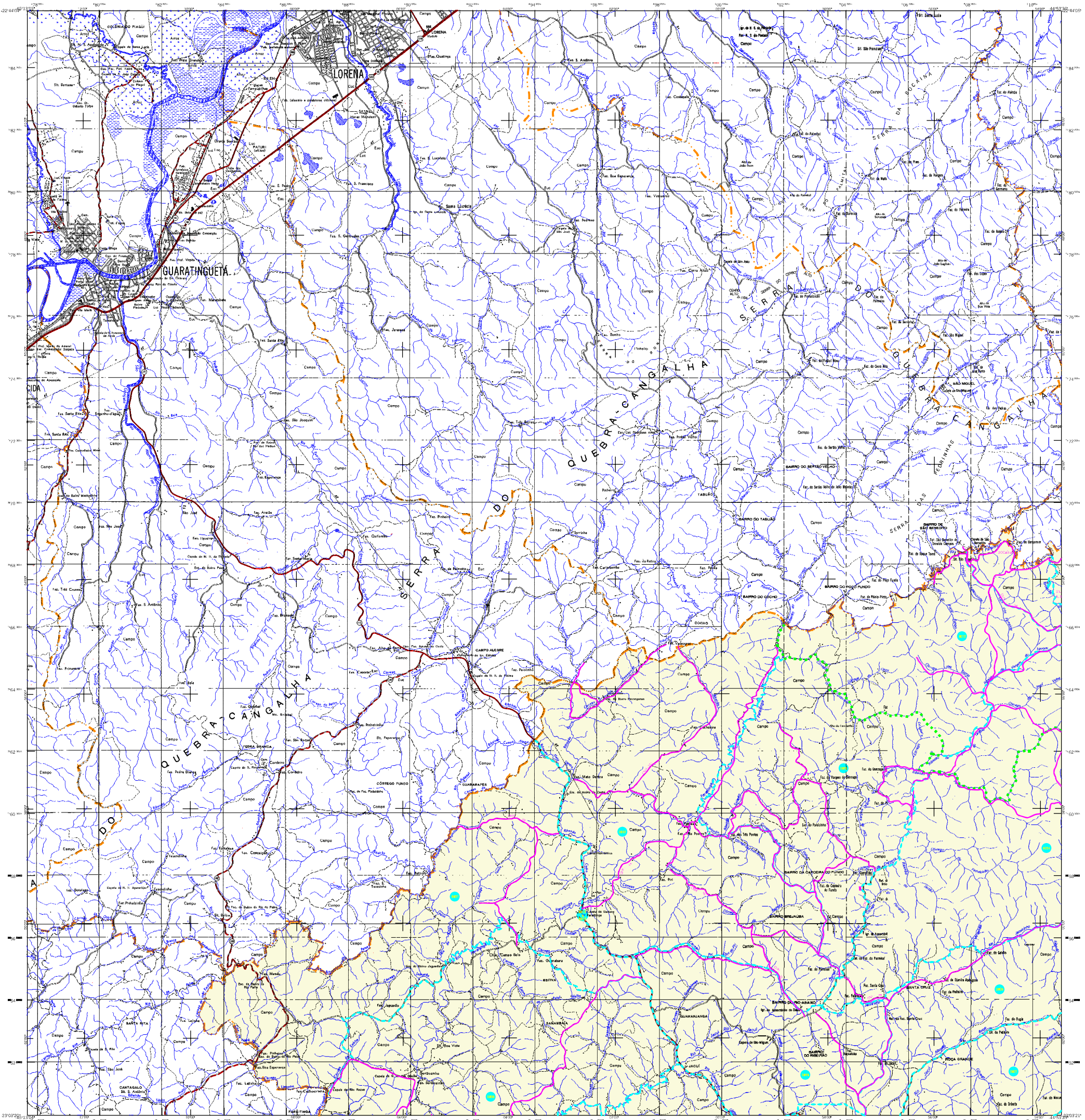
MINISTÉRIO DO PLANEJAMENTO, ORÇAMENTO E GESTÃO

GEOCÓDIGO		Nome
Distrito	Subdistrito	
		CAPIVARI DE MATOZOS



GEOCÓDIGO		Nome
Distrito	Subdistrito	
		CAPIVARI DE MATOZOS

ASPECTOS TÉCNICOS	
Coordenadas Geográficas	Projecção: UTM
Datum: Spheroidal	Fuso Horário: UTC-3
Mapa de Cunha em PDF	
Cor: MAGENTA	Lançamento apoiado sem compressão cartográfica
Mapa Municipal Estatístico	
Elaborado pelo IBGE em parceria com a Prefeitura Municipal de Cunha-SP	
Edição: 2007	
Consultor: Interplan	
Mapa de Cunha em PDF	



CONVENÇÕES CARTOGRÁFICAS

- ELEMENTOS ALTIMÉTRICOS**
- Ponto trigonométrico, Referência ou nível
 - Ponto estratigráfico, Ponto geomorfológico
 - Cota cartográfica
 - Símbolo de denominação, Área
- ELEMENTOS DE TERMOGRAFIA**
- Cóncavo, convexidade
 - Área de inundação, Solos
 - Limite de drenagem
 - Projeção, Neve
 - Área de colinas
 - Área de drenagem e deposição
 - Monte, depressão, terra em abissal
 - Assombrado, Rio seco ou de albedo
 - Área noturna

Comunidade Estatística	
Limite estatístico	Verde
Limite do município	Amarelo
Limite do estado	Verde
Limite internacional	Vermelho

MAPA MUNICIPAL ESTATÍSTICO

Escala 1: 250000

UNIDADE DE MEDIDA: METRO
Distância máxima em linha reta de qualquer ponto do território municipal ao limite do município é inferior a 25 km.

MINISTÉRIO DO PLANEJAMENTO, ORÇAMENTO E GESTÃO
IBGE - INSTITUTO BRASILEIRO DE GEOGRAFIA E ESTATÍSTICA
A 1ª PRODUÇÃO DO CENSO POPULACIONAL ESTATÍSTICO DO BRASIL
CENSO 2010 - Cidades e Povoados

GEODADOS	NOME
Distrito	
Setor	
Cidade	CUNHA
Estado	SP
País	BRA

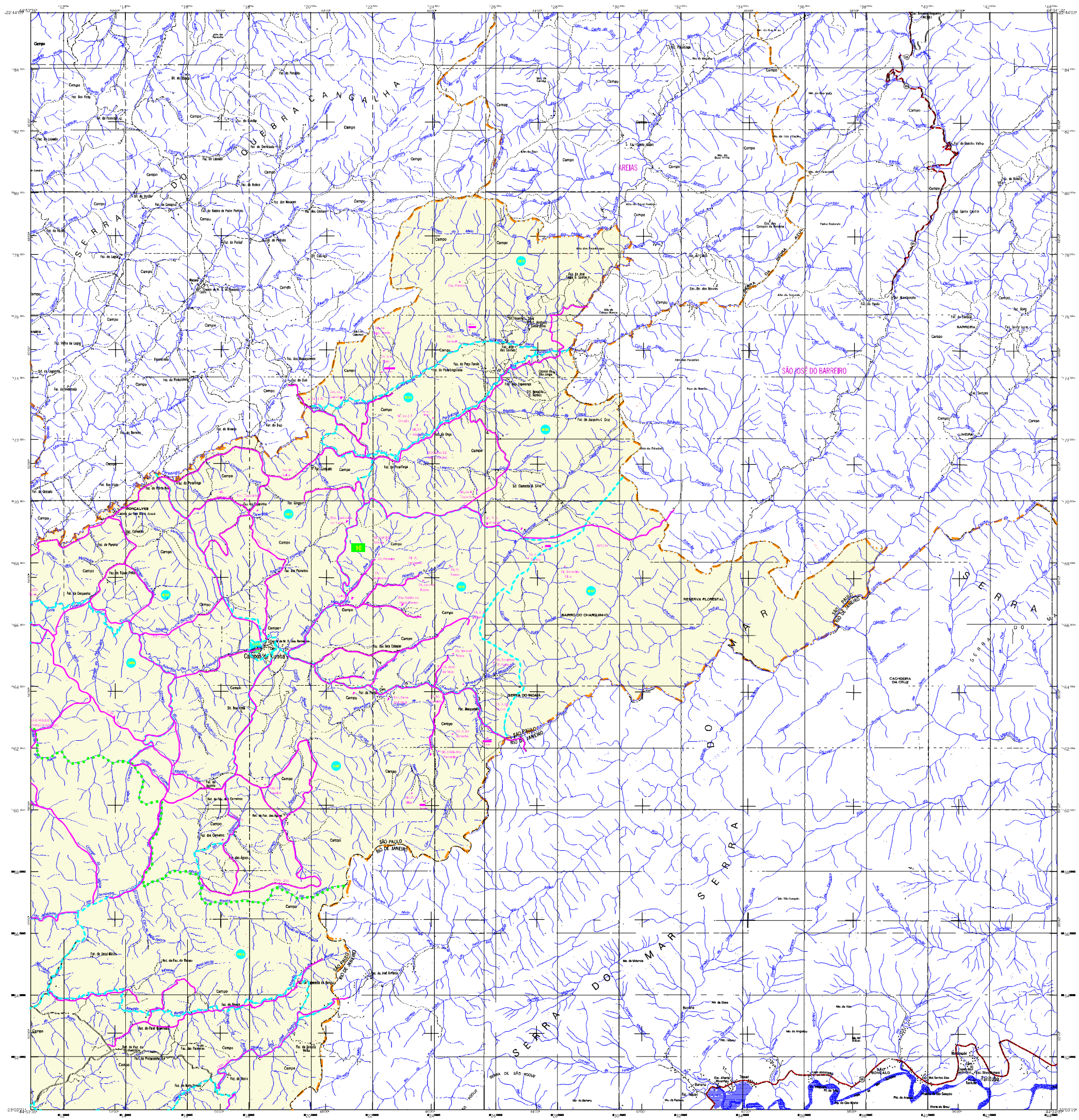
Localização municipal no Mapa do Brasil - IBGE

Aspectos Técnicos

Assessoria	Coordenação de Geoprocessamento
Elaboração	Coordenação de Geoprocessamento
Revisão	Coordenação de Geoprocessamento
Edição	Coordenação de Geoprocessamento
Publicação	Coordenação de Geoprocessamento
Revisão final	Coordenação de Geoprocessamento

Mapa Municipal Estatístico

Geoprocessamento	CCBR
Cartografia	CCBR
Atualização	CCBR
Revisão	CCBR
Publicação	CCBR



CONVENÇÕES CARTOGRÁFICAS

- SÍMBOLOS E LINHAS**
- Escalas: 1:1000, 1:5000, 1:10000
 - Linhas: Sólida, tracejada, pontilhada, dash-dot
 - Formas: Quadrado, círculo, triângulo, retângulo

- ELEMENTOS ALTIMÉTRICOS**
- Quadrado com ponto: Ponto trigonométrico, Referência ao nível
 - Círculo com ponto: Ponto estereométrico, Plano cartográfico
 - Retângulo com ponto: Cota contornada
 - Retângulo: Sinal de nível de precisão, Anota
- ELEMENTOS DE TERMOGRAFIA**
- Linhas: Contorno de elevação, Contorno de inundação, Sombra, Sinal de elevação, Pico, Pico, Pico, Pico
 - Formas: Triângulo, Quadrado, Retângulo, Triângulo, Quadrado, Retângulo
 - Textos: Nome do ponto, Referência ao nível, Anotação, Pico seco ou de albedo, Pico rotundo

Comunidade Fotométrica		
Verde	Amarelo	Laranja
Verde	Amarelo	Laranja

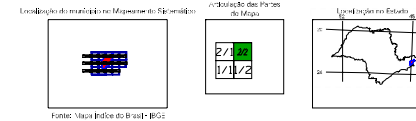
- LIMITES**
- Internacional: Linha tracejada com pontos azuis
 - Estadual: Linha tracejada com pontos verdes
 - Municipal: Linha tracejada com pontos laranjas
 - Área específica: Linha tracejada com pontos amarelos

MAPA MUNICIPAL ESTATÍSTICO



SECRETARIA DE PLANEJAMENTO, ORÇAMENTO E GESTÃO
SECRETARIA DE DESENVOLVIMENTO ECONÔMICO, CIÊNCIA E TECNOLOGIA
SECRETARIA DE INFRAESTRUTURA, TRANSPORTES E LOGÍSTICA
SECRETARIA DE SAÚDE
SECRETARIA DE SEGURANÇA PÚBLICA
SECRETARIA DE EDUCAÇÃO
SECRETARIA DE CULTURA
SECRETARIA DE MEIO AMBIENTE
SECRETARIA DE TURISMO
SECRETARIA DE DEFESA CIVIL
SECRETARIA DE GESTÃO DE PESSOAS
SECRETARIA DE FINANÇAS E ADMINISTRAÇÃO GERAL
SECRETARIA DE INFORMÁTICA
SECRETARIA DE PLANEJAMENTO, ORÇAMENTO E GESTÃO

Geocódigos	
Distrito	Nome
01	CUNHA
02	...



ASPECTOS TÉCNICOS

Projeto: Cunha - SP	Área: 45,9 km²
Escala: 1:10000	Projeto: 1:10000
Coordenadas: UTM	Projeto: UTM

REPRESENTAÇÃO

Edição: 2007	Consultor: Ministério
Revisão: 2007	Consultor: Ministério