

CONVENÇÕES CARTOGRÁFICAS

- ELEMENTOS ALTIMÉTRICOS**
- Ponto trigonométrico. Referência de nível
 - Ponto acronômico. Ponto barométrico
 - Cota comprovada
 - Superfície deformada. Área
- ELEMENTOS DE HIDROGRAFIA**
- Canoa d'água intermitente
 - Lago ou lagoa intermitente
 - Terreno sujeito a inundação. Salina
 - Brço ou planície
 - Popo (lagos). Nascente
 - Rápidos e cachoeiras grntes
 - Rápidos e cachoeiras
 - Rioça subterrnea e descoberto
 - Molho e represa: terra e alvenaria
 - Anconduro, Rio seco ou de aluvião
 - Rede rochosa

Convenções Temáticas

Limites: Distoral	Sub-distoral	Setor Conselilrio
[Green Box]	[Green Box]	[Green Box]

Identificação		
Distrito	Sub-Distrito	Sector Urbano Aglomerado Rural
05	06	07

- LIMITES**
- Internacional
 - Interestadual
 - Intermunicipal
 - Áreas especiais

MAPA MUNICIPAL ESTATÍSTICO

Escala 1 : 50.000

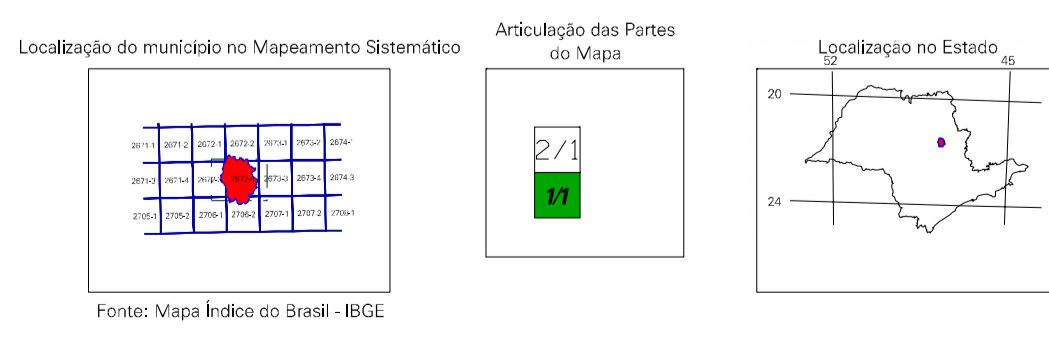
SISTEMA DE PRODUÇÃO LTM
Origem da autometragem LTM: Equador e Meridiano 45 W.G.
Acrescidas as coordenadas de 10000 e 1000 Km respectivamente
DATUM HORIZONTAL: SAD 69

Este produto integra a coleção de mapas municipais gerados de forma semi-automática, a partir de dados dos (dos) do (s) Mapeamento Sistemático Brasileiro (s) de 1982, 1992 e 2002, em formato raster, com a utilização do Mapa Municipal Digital do IBGE, com atualização proveniente de diversas fontes, após tratamento de integração e complementação dos elementos cartográficos.

MINISTÉRIO DO PLANEJAMENTO, ORÇAMENTO E GESTÃO
INSTITUTO BRASILEIRO DE GEOGRAFIA E ESTATÍSTICA
DIRETORIA DE GEOGRAFIA: planejamento e gestão da cartografia
de mapas em unidades verificadas na escala.
R. de Janeiro-RJ - CEP 21.241-051
Fone: (0xx11) 7508-1000
Site: www.ibge.gov.br

Divisão Público-Administrativa

GEOCÓDIGO	Subdistrito	NOME
3513702		DESCALVADO



Descalvado-SP

ASPECTOS FÍSICOS

Microrregião:	ABRIL/2000
Mesorregião:	SÃO CARLOS
Altitude da Sede:	Área: 764,3 km ²
Latitude: -21.904	E: 229413
Longitude: -47.619	N: 707642
	ME: 45

IMPLEMENTAÇÃO

Coordenação Técnica:	Coordenação de Cartografia	CCAR
Coordenação Territorial:	Coordenação de Limites Territoriais	CETC
Unidades Produtoras:	Unidades Estaduais do IBGE	
Desenvolvimento:	Centro de Documentação e Disseminação da Informação	CDDI

CRONOLOGIA

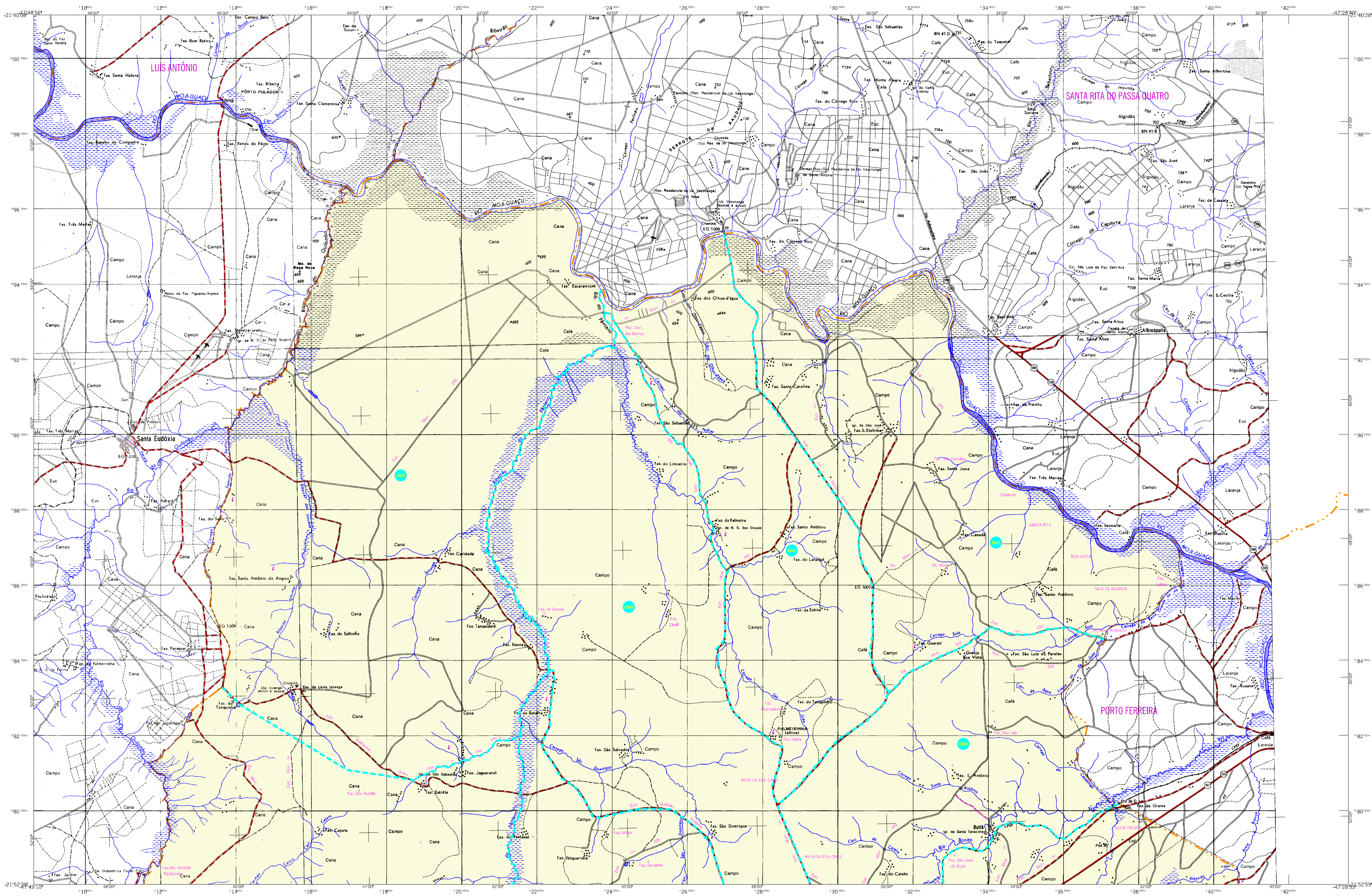
MALHA TERRITORIAL	2007
EDIÇÃO	19-10-2007
Informações relativas à documentação cartográfica	Consultar Metadados

NOTAS PLANIMÉTRICAS

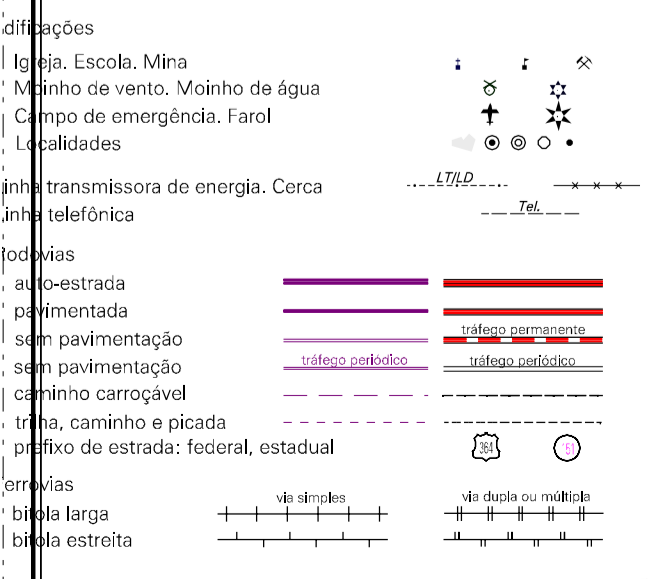
Legenda para símbolos de pontos, linhas, e áreas.

ATUALIZAÇÕES CARTOGRÁFICAS

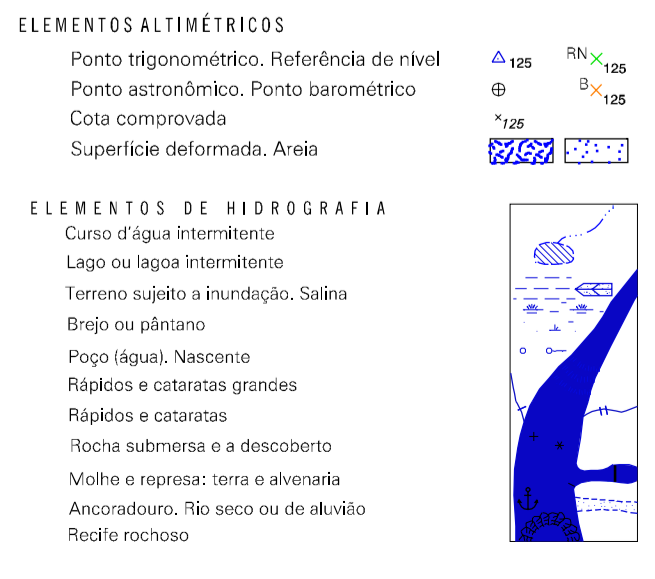
COR MAGENTA - Levantamentos por GPS e/ou Imagens de Satélites
COR VERDE - Lançamento aproximado sem comprovação cartográfica



LENTOS PLANIMÉTRICOS



CONVENÇÕES CARTOGRÁFICAS



Convenções Temáticas

Limites: Distrital	Sub-distrital	Setor Conselheiro
[Green dashed line]	[Green solid line]	[Green dotted line]

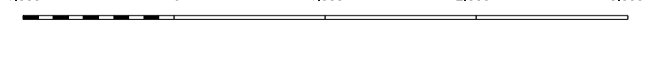
Identificação	
Distrito	Sub-Distrito
[Green circle]	[Green square]
[Green circle]	[Green square]
[Green circle]	[Green square]
[Green circle]	[Green square]

LIMITES

- Internacional: [Dashed line]
- Interestadual: [Dashed line]
- Intermunicipal: [Dashed line]
- Áreas especiais: [Dashed line]

MAPA MUNICIPAL ESTATÍSTICO

Escala 1 : 50.000



SISTEMA DE PROJEÇÃO UTM
Origem da quilometragem UTM: Equador e Meridiano 48 WGS.
Acordos de coordenadas de 1000m e 600m respectivamente.
DATUM HORIZONTAL: SAD 69

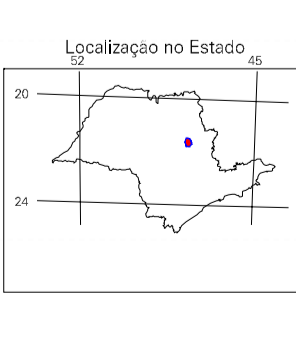
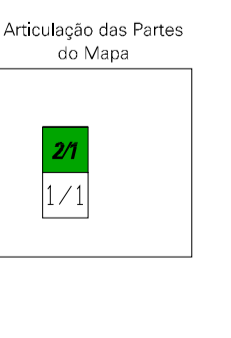
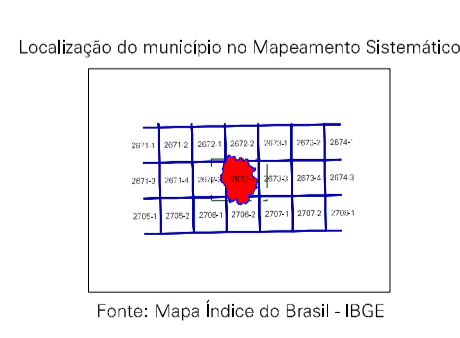
Este produto integra a coleção de mapas municipais gerados de forma semi-automática, a partir de dados do Sistema de Mapeamento Sistemático Brasileiro produzido pelo IBGE, 2002 e atualiza, em formato raster, o vetor do Mapa Municipal Digital do IBGE, com distribuição proveniente de diversas fontes, após tratamento de integração e complementação dos elementos cartográficos.

MINISTÉRIO DO PLANEJAMENTO, ORÇAMENTO E GESTÃO
INSTITUTO BRASILEIRO DE GEOGRAFIA E ESTATÍSTICA
A DIRETORIA DE GEOCÓDigos é gerida pela Coordenação de Mapeamento e Estatística, com distribuição proveniente de diversas fontes, após tratamento de integração e complementação dos elementos cartográficos.

RJ, Brasil, 18.10.2007
Rio de Janeiro-RJ - CEP 21.241-051
Geoprod - SISTEMA DE Mapeamento Sistemático

Divisão Público-Administrativa

GEOCÓDIGO	NOME
3513702	DESCALVADO



CRONOLOGIA

MALHA TERRITORIAL	2007
EDIÇÃO	18-10-2007
Informações relativas à documentação gráfica e analítica	Consultar Metadados

ASPECTOS FÍSICOS

Microrregião:	ABRAJUAZAPÁ
Mesorregião:	SÃO CARLOS
Altitude da Sede:	Área: 764,3 km ²
Latitude: -21.904	Longitude: -47.619
E: 229413	N: 767642
ME:	45

IMPLEMENTAÇÃO

Coordenação Técnica:	CCAR
Coordenação de Cartografia:	CCAR
Coordenação Territorial:	CETC
Coordenação de Estruturas Territoriais:	CETC
Unidades Produtoras:	Unidades Estatísticas do IBGE
Desenvolvimento:	Unidades Estatísticas do IBGE
Centro de Documentação e Disseminação da Informação:	CDI

Descalvado-SP