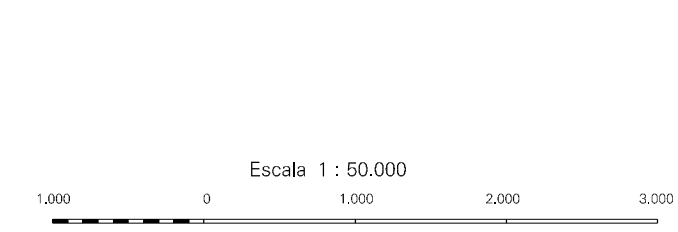


CONVENÇÕES CARTOGRÁFICAS

- ELEMENTOS PLANIMÉTRICOS**
- Edificações: Igreja, Escola, Mina, Molino de vento, Molino de água, Campo de emergência, Farol, Localidades
 - Linha transmissora de energia, Cerca, Linha telefônica
 - Rodovias: auto-estrada, pavimentada, sem pavimentação, caminho carroçável, trilha, caminho e picada, prefecho de estrada, federal, estadual
 - Ferrovias: bitola larga, bitola estreita
- ELEMENTOS ALTIMÉTRICOS**
- Ponto trigonométrico, Referência de nível, Ponto astronômico, Ponto barométrico, Cota comprovada, Superfície deformada, Areia
- ELEMENTOS DE HIDROGRAFIA**
- Curso d'água intermitente, Lago ou lagoa intermitente, Terreno sujeito a inundação, Safra, Brejo ou pântano, Poço (água), Nascente, Nêptidos e castanhas grandes, Râpidos e cascatas, Rocha submersa e a descoberto, Molho e represa: terra e alvenaria, Ancoradouro, Rio seco ou de alívio, Recife rochoso
- ATUALIZAÇÕES CARTOGRÁFICAS**
- COR MAGENTA - Levantamentos por GPS e/ou Imagens de Satélites
 - COR VERDE - Lançamento aproximado sem comprovação cartográfica

MAPA MUNICIPAL ESTATÍSTICO



ESCALA 1:50.000

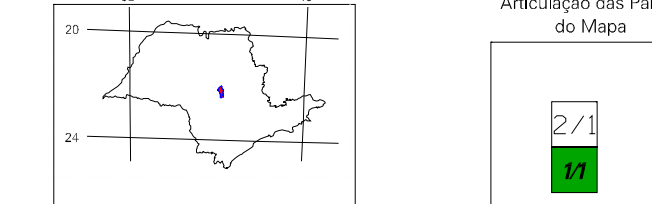
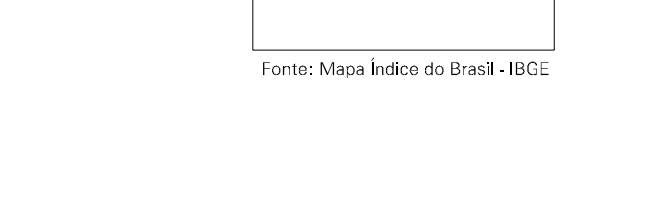
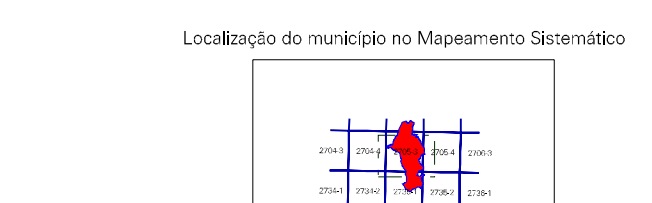
SISTEMA DE PROJEÇÃO UTM
Origem da adimensionalização: Equador e Meridiano 51° W.G.
Acuidade em centímetros de 10000 a 500 km respectivamente
DATUM HORIZONTAL: SAD 69

Este produto integra a coleção de mapas municipais gerados de forma automatizada e gerido de junção dos dados do Mapeamento Sistemático Brasileiro produzido pelo IBGE. Os dados, em formato raster, são vetoriais de alta resolução que foram produzidos a partir de imagens de satélite e dados de campo, sendo tratados de acordo com as normas técnicas de produção de mapas digitais do IBGE.

MINISTÉRIO DO PLANEJAMENTO, ORÇAMENTO E GESTÃO
INSTITUTO BRASILEIRO DE GEOGRAFIA E ESTATÍSTICA
A DIRETORIA DE GEOCENÓTIPOSS, AGÊNCIA E GERÊNCIA DE COMUNICAÇÃO
DE DADOS E INFORMAÇÕES, GERÊNCIA DE DADOS E INFORMAÇÕES
AV. Brasil, 15 671 - Parada de Luz
Rio de Janeiro - RJ - CEP: 21251-020
© 2007 - Todos os direitos reservados

Dois Córregos-SP

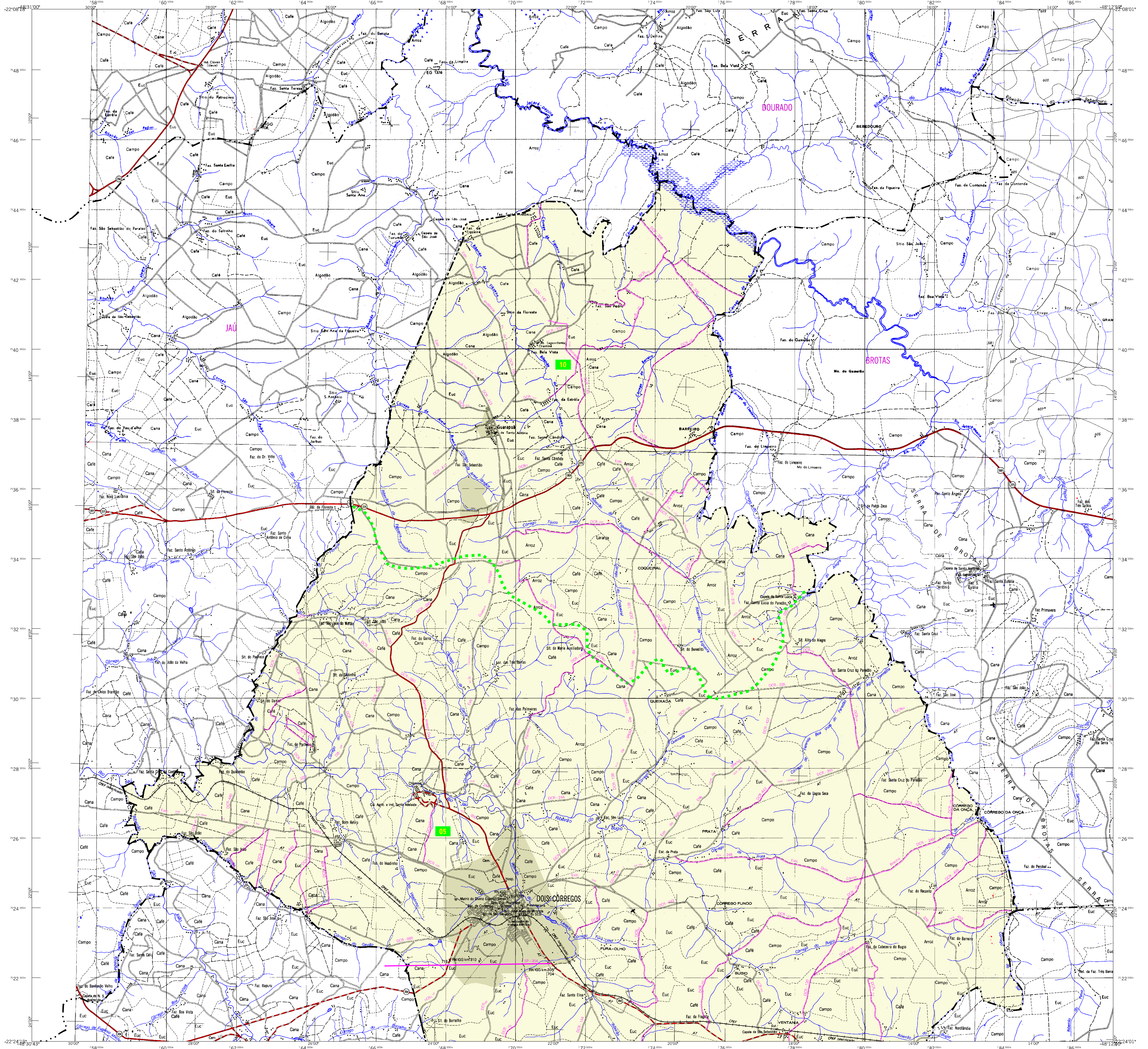
Divisão Político-Administrativa		Nome
GEOCÓDIGO	DISTRITO	DOIS CÓRREGOS
351410605	SUBDISTRITO	GUARUJÁ



ASPECTOS FÍSICOS	
Município: BAURÍ	COORDENADAS DA SÉRIE
Informações: JAU	E: -49.9807
Altitude da Sede: 632,6 m	N: 23.4304
Área: 632,6 km²	MC
	51

CRONOLOGIA	
MALHA TERRITORIAL	2007
EDIÇÃO	13/12/2007
Informações relativas à documentação básica e atualização	Consultar Manuais

IMPLEMENTAÇÃO	
Coordenação Técnica	CCAR
Coordenação Territorial	CCAR
Coordenação de Estatísticas Territoriais	CETE
Unidades Produtoras	Unidades Estaduais do IBGE
Elaboração	Centro de Documentação e Disseminação de Informação (CDDI)



CONVENÇÕES CARTOGRÁFICAS

ELEMENTOS PLANIMÉTRICOS

- Edifícios: Igreja, Escola, Mina, Moimão de vento, Moimão de água, Campo de emergência, Farol, Localidades, etc.

ELEMENTOS ALTIMÉTRICOS

- Ponto trigonométrico, Referência de nível, Ponto astronômico, Ponto barométrico, Cota comprovada, etc.

ELEMENTOS DE HIDROGRAFIA

- Curso d'água intermitente, Lago ou lagoa intermitente, Terreno sujeito a inundação, Safina, Brejo ou pântano, etc.

Table with 2 columns: Identificação (Gênero, Sub-Gênero) and Condições Termais (Límites: Distrital, Sub-Distrital).

LIMITES: internacional, interestadual, intermunicipal, áreas especiais.

MAPA MUNICIPAL

Escala 1:50.000

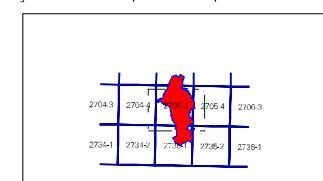
SISTEMA DE PROJEÇÃO UTM, Datum de referência: WGS 84, Acuidade em contornos de 100m e 500m respectivamente.

MINISTÉRIO DO PLANEJAMENTO, ORÇAMENTO E GESTÃO INSTITUTO BRASILEIRO DE GEOGRAFIA E ESTATÍSTICA

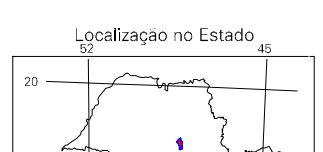
Dois Córregos-SP

Table with 2 columns: GEOCÓDIGO (Distrito, Subdistrito) and NOME (DOIS CÓRREGOS, GUARUJÁ).

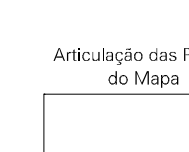
Localização do município no Mapeamento Sistemático



Fonte: Mapa Brasil do IBGE



Anulação das Partes do Mapa



ASPECTOS FÍSICOS

Table with 2 columns: MALHA TERRITORIAL (EDIÇÃO, 13/12/2007) and ASPECTOS FÍSICOS (Altitude da Sede, Área, etc.).

COORDENADAS DA SEDE: Latitude: -22,366 S, Longitude: -49,280 W.

IMPLEMENTAÇÃO

Table with 2 columns: MALHA TERRITORIAL (COORDENADA DE CARTOGRAFIA, COORDENADA TERRITORIAL, etc.) and IMPLEMENTAÇÃO (Coordenação Técnica, etc.).