

## MAPA MUNICIPAL ESTATÍSTICO

Eldorado-SP

### ELEMENTOS PLANIMÉTRICOS

- Edificações: Igreja, Escola, Mina, Moinho de vento, Moinho de água, Campo de emergência, Farol, Localidades.
- Linha transmissora de energia, Cerca, Linha telefônica.
- Rodovias: auto-estrada, pavimentada, sem pavimentação, sem pavimentação carroçável, trilha, caminho e picada, prelo de estrada: federal, estadual.
- Ferrovias: bitola larga, bitola média, bitola estreita.

### CONVENÇÕES CARTOGRÁFICAS

- ELEMENTOS ALTIMÉTRICOS**:
  - Ponto trigonométrico, Referência de nível
  - Ponto astronômico, Ponto barométrico
  - Cota comprovada
  - Superfície deformada, Área
- ELEMENTOS DE HIDROGRAFIA**:
  - Curso d'água intermitente
  - Lago ou lagoa Intermitente
  - Terreno sujeito a inundação, Salina
  - Brejo ou pântano
  - Poço (água): Nascente
  - Rápidos e cachoeiras grandes
  - Rápidos e cachoeiras
  - Rocha submersa e a descoberto
  - Molhe e represa: tomo e alvarado
  - Ancoradouro, Rio seco ou afluente
  - Recife rochoso

**Convenções Temáticas**

Identificação	Distrito	Sub-Distrito	Setor Rural	Setor Urbano	Adjacência Rural
05	06	07	08	09	10

### LIMITES

- Internacional
- interestadual
- intermunicipal
- Áreas especiais

Escala 1 : 50.000

0 1.000 2.000 3.000

SETEMA DE PRODUÇÃO UTM  
Origem da submeridiana UTM: Equador e Meridiano 51 WIG.  
Acrescidas as coordenadas de 10.000 e 500 km respectivamente  
DATUM HORIZONTAL: SAD 69

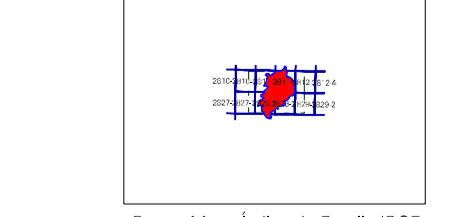
Este produto integra a coleção de mapas municipais gerados de forma semi-automatizada, a partir da junção dos dados do Mapeamento Sistemático Brasileiro produzido pelo IBGE, DSE e outros, em formato raster ou vetorial e da Malha Municipal Digital do IBGE, com atualização proveniente de diversas fontes, sem tratamento pleno de integração e correção dos elementos cartográficos.

MINISTÉRIO DO PLANEJAMENTO, ORÇAMENTO E GESTÃO  
INSTITUTO BRASILEIRO DE GEOGRAFIA E ESTATÍSTICA  
A DIRETORIA DE SEÇÕES registra a produção de cartografia de fontes ou cartografias verificadas neste mapa.  
At. Brasília, 19 de 01 de 2007.  
Rio de Janeiro RJ - CEP 21.241-051  
©2007 - Centro de Informação e Estatística

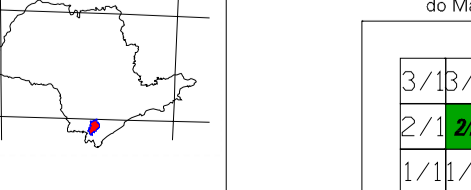
### Divisão Político-Administrativa

GEOCÓDIGO		NOME
Distrito	Subdistrito	
351480905		ELDORADO
351480910		IBAPUNA
351480915		ITAPUNA

### Localização do município no Mapeamento Sistemático



### Localização no Estado



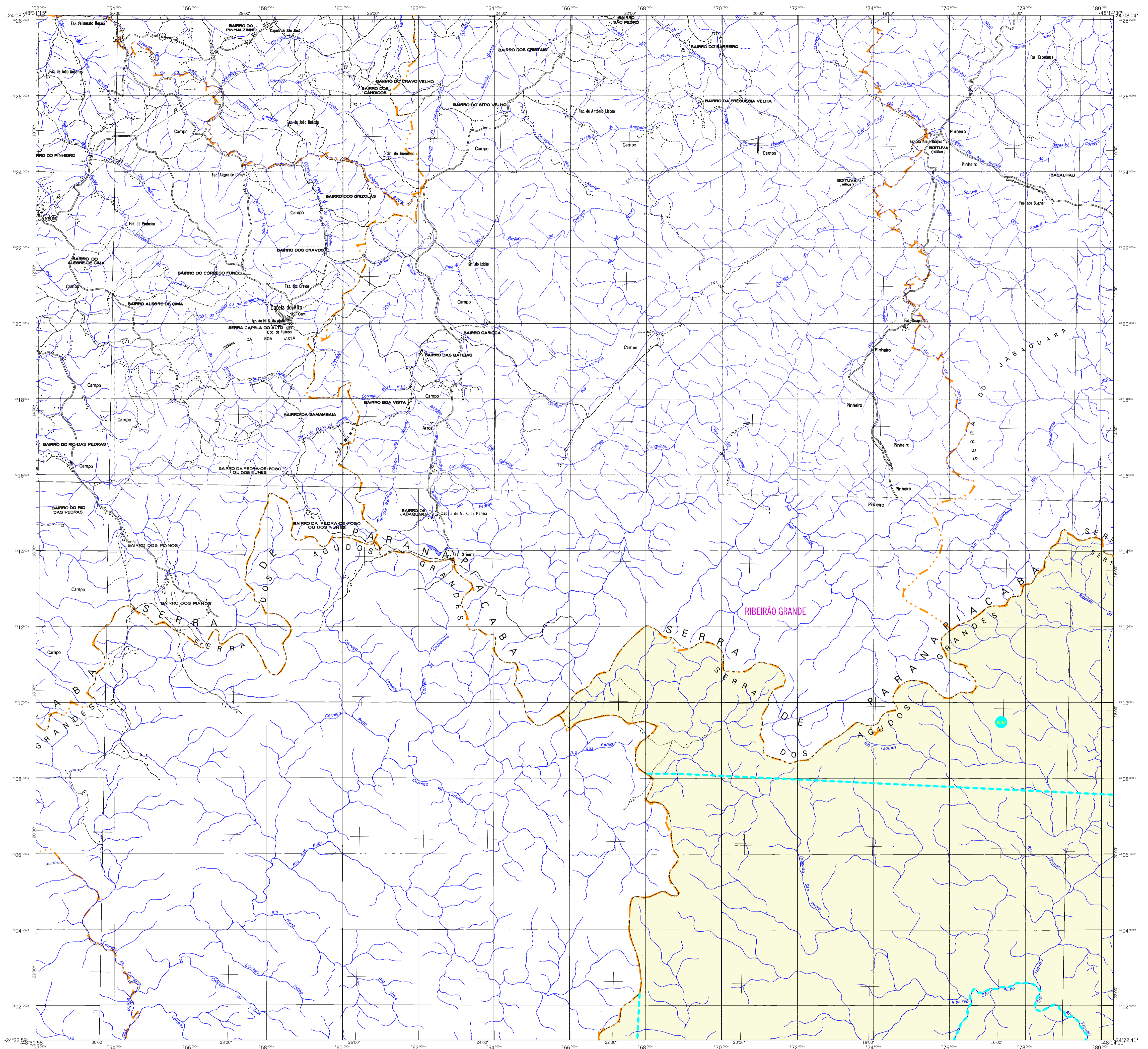
### Articulação das Partes do Mapa

3/13/2	2/1/2	1/1/2
--------	-------	-------

### ASPECTOS FÍSICOS

Mapeamento: LITORAL SUL PAULISTA	
Microregião: MICRODISTRITO	
Altitude da Sede:	Área: 1656,1 km²
COORDENADAS DA SEDE	
Latitude: -24,320°	E: -78,807°
Longitude: -48,108°	N: 7285-19
MC:	51
MALHA TERRITORIAL 2007	
EDIÇÃO	23-12-2007
Informações relativas à documentação básica e atualização:	Consultar: Meadados
IMPLEMENTAÇÃO	
Coordenação Técnica:	CCAR
Coordenação Temática:	CCAR
Coordenação de Estruturas Territoriais:	CETE
Unidades Produtoras:	Unidades Estatísticas do IBGE
Elaboração:	Unidades Estatísticas do IBGE
Centro de Documentação e Disseminação da Informação:	CCDI





## MAPA MUNICIPAL ESTATÍSTICO

Eldorado-SP

### ELEMENTOS PLANIMÉTRICOS

- Edificações: Igreja, Escola, Mina, Moinho de vento, Moinho de água, Campo de emergência, Farol, Localidades.
- Linha transmissora de energia, Cerca, Linha telefônica.
- Rodovias: auto-estrada, pavimentada, sem pavimentação, sem pavimentação, caminho carroçável, trilha, caminho e picada, trecho de estrada: federal, estadual.
- Ferrovias: bitola larga, bitola estreita.

### ELEMENTOS ALTIMÉTRICOS

- Ponto trigonométrico, Referência de nível, Ponto astronômico, Ponto barométrico, Cota comprovada, Superfície deformada, Área.
- ELEMENTOS DE HIDROGRAFIA: Curso d'água intermitente, Lago ou lagoa intermitente, Terreno sujeito a inundação, Salina, Brejo ou pântano, Poço (água): Nascente, rápidos e cachoeiras grandes, Rápidos e cachoeiras, Rochas submersas e a descoberto, Molhe e represa: terra e alvenário, Ancoradouro, Rio seco ou de aluvão, Recife rochoso.

Convenções Temáticas

Identificação	Distrito	Sub-Distrito	Sector Rural	Sector Urbano	Sector Urbano Agrícola Rural
05	06	07	08	09	10

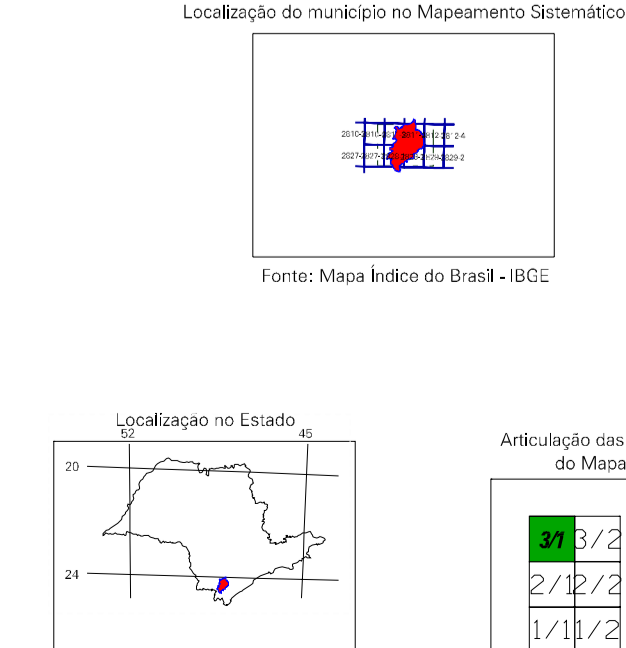
Escala 1 : 50.000

1.000 0 1.000 2.000 3.000

Este produto integra a coleção de mapas municipais gerados de forma semi-automatizada, a partir da junção dos dados do Mapeamento Sistemático Brasileiro produzido pelo IBGE, DSE e outros, em formato raster e/ou vetorial e da Malha Municipal Digital do IBGE, com atualização proveniente de diversas fontes, sem tratamento pleno de integração e correção dos elementos cartográficos.

MINISTÉRIO DO PLANEJAMENTO, ORÇAMENTO E GESTÃO  
INSTITUTO BRASILEIRO DE GEOGRAFIA E ESTATÍSTICA  
A DIRETORIA DE SEÇÕES registra a produção de comunicação de fatos ou certificações verificadas neste mapa.  
At. Brasília, 19 de Maio de 2007.  
Rui de Janeiro - CEP 21.241-051  
© 2007 - todos os direitos reservados

GEOCÓDIGO		NOME	
Distrito	Subdistrito		
351480905		ELDERADO	
351480910		BRASÃO	
351480915		ITAPUNA	



ASPECTOS FÍSICOS

Macrorregião:	LITORAL SUL PAULISTA
Microrregião:	NEOSTRITO
Altitude da Sede:	Área: 1656,1 km²
COORDENADAS DA SEDE	
Latitude: -24,220°	E: -78,907°
Longitude: -48,10°	N: 7285,19
MC:	51

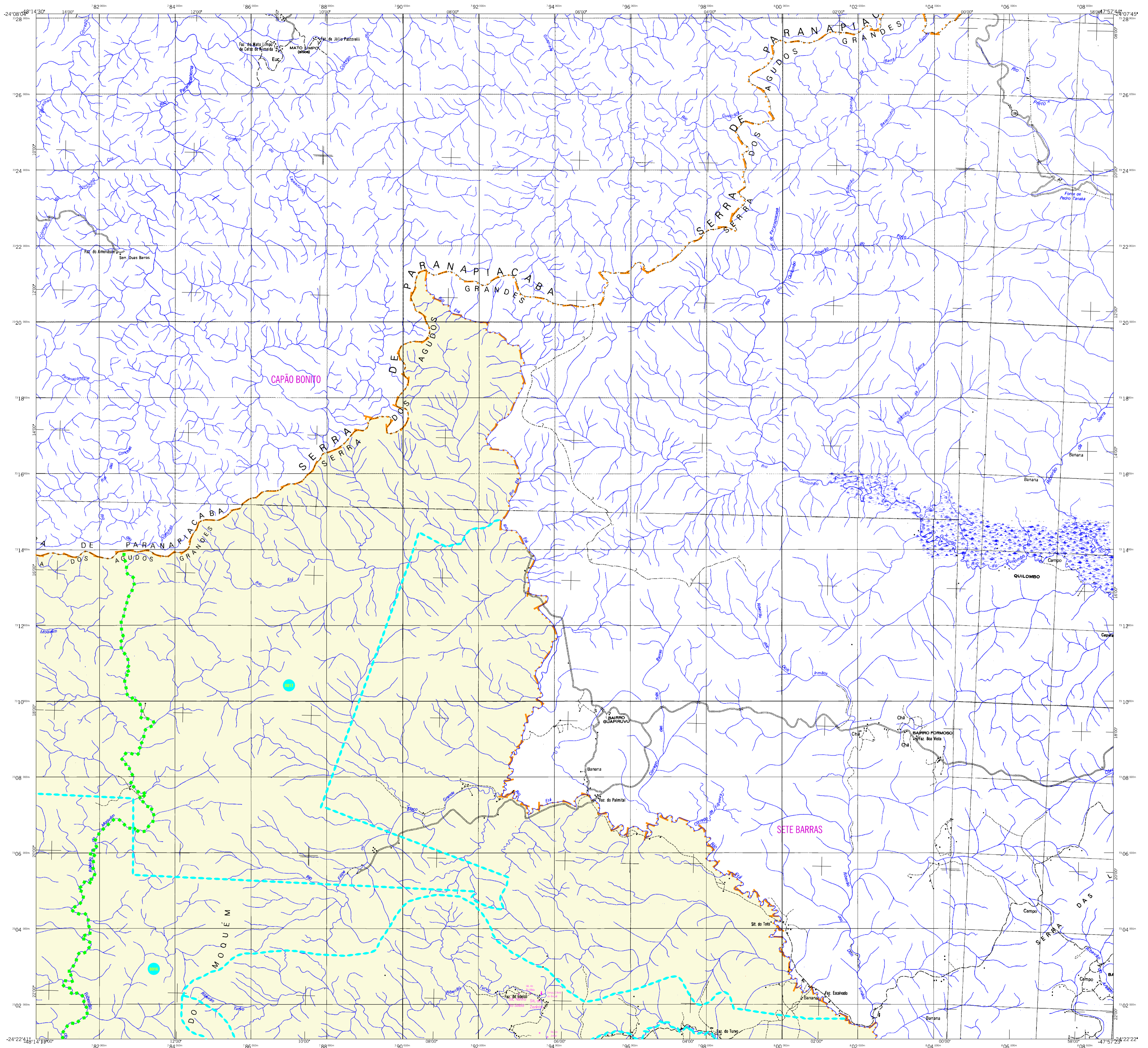
CRONOLOGIA

MALHA TERRITORIAL	2007
EDIÇÃO	23/10/2007
Informações relativas à documentação básica do município	Consultar: Meadados

IMPLEMENTAÇÃO

Coordenação Técnica:	Coordenação de Cartografia	CCAR
Coordenação Temática:	Coordenação de Estruturas Territoriais	CETE
Unidades Produtoras:	Unidades Estatísticas do IBGE	
Elaboração:	Centro de Documentação e Disseminação da Informação	CCDI





## MAPA MUNICIPAL ESTATÍSTICO

Eldorado-SP

### ELEMENTOS PLANIMÉTRICOS

- Edificações: Igreja, Escola, Mina, Moinho de vento, Moinho de água, Campo de emergência, Farol, Localidades.
- Linhas: transmissora de energia, Cerca, Linha telefônica.
- Rodovias: auto-estrada, pavimentada, sem pavimentação, sem pavimentação, caminho carroçável, trilha, caminho e picada, praça de estrada: federal, estadual.
- Ferrovias: bitola larga, bitola estreita.

### CONVENÇÕES CARTOGRÁFICAS

- ELEMENTOS ALTIMÉTRICOS:** Ponto trigonométrico, Referência de nível, Ponto astronômico, Ponto barométrico, Cota comprorada, Superfície deformada, Área.
- ELEMENTOS DE HIDROGRAFIA:** Curso d'água intermitente, Lago ou lagoa intermitente, Terreno sujeito a inundação, Salina, Brejo ou pântano, Poço (água): Nascente, Rápidos e cachoeiras grandes, Rápidos e cachoeiras, Rocha submersa e a descoberto, Molhe e represa: terra e alvenário, Ancoradouro, Rio seco ou de aluvão, Recife rochoso.

Convenções Temáticas			
Identificação			
Distrito	Sub-Distrito	Sector Rural	Sector Urbano
05	06	07	08

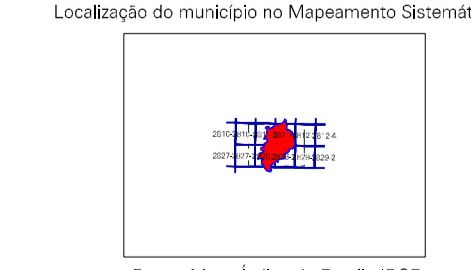
- LIMITES:** Internacional, interestadual, intermunicipal, áreas especiais.

Escala 1 : 50.000

ORIGEM DA COLEÇÃO DE MAPAS MUNICIPAIS GERADOS DE FORMA SEMIAUTOMATIZADA, A PARTIR DA JUNÇÃO DOS DADOS DO INVENTÁRIO SISTEMÁTICO BRASILEIRO ELABORADO PELA IBGE, DADOS E OUTROS, EM FORMATO RAZOR OU VETORIAL E DA MALHA MUNICIPAL DIGITAL DO IBGE, COM ATUALIZAÇÃO PROVENIENTE DE OFICINAS FORTE, SEM TRATAMENTO PLANO DE INTEGRACÃO E COMPLETADO DOS ELEMENTOS CARTOGRÁFICOS.

MINISTÉRIO DO PLANEJAMENTO, ORÇAMENTO E GESTÃO  
INSTITUTO BRASILEIRO DE GEOGRAFIA E ESTATÍSTICA  
A DIRETORIA DE SEQUENCIAMENTO, APLICAÇÃO E GERENCIAMENTO DE COMERCIALIZAÇÃO DE DADOS E CONSULTAS VERIFICADAS NESTE MAPA.  
At. São Paulo, 19 de Maio de 2007.  
Nº de Janeiro-RJ - CEP 21.241-051  
©2007 - Todos os direitos reservados.

Divisão Político-Administrativa		
GEOCÓDIGO	DISTRITO	SUBDISTRITO
351480905	ELDORADO	
351480910	BARAUNA	
351480915	ITAPUNA	



ASPECTOS FÍSICOS	
Malha Territorial	2007
Edição	23-10-2007
Informações relativas à documentação básica do município	Consultar Meadados
IMPLEMENTAÇÃO	
Coordenação Técnica	CCAR
Coordenação Operativa	CETE
Unidades Produtoras	Unidades Estaduais do IBGE
Elaboração	Centro de Documentação e Disseminação da Informação (CDI)