

CONVENÇÕES CARTOGRÁFICAS

ELEMENTOS PLANIMÉTRICOS

- Edifícios
- Igreja, Escola, Mina
- Molho de vento, Molho de água
- Campo de emergência, Fardol
- Localidades
- Linha transmissora de energia, Cerca
- Linha telefônica
- Rodovias
- auto-estrada
- pavimentada
- sem pavimentação
- caminho carroçável
- trilha, caminho e picada
- prefeio de estrada: estadual
- Ferrovias
- bicóla larga
- bicóla estreita

ELEMENTOS ALTIMÉTRICOS

- Ponto trigonométrico, Referência de nível
 - Ponto astronômico, Ponto barométrico
 - Cota comprovada
 - Superfície deformada, Área
- #### ELEMENTOS DE HIDROGRAFIA
- Curso d'água intermitente
 - Lago ou lagoa intermitente
 - Terreno sujeito a inundação, Safina
 - Braço ou pântano
 - Popo (igual), Nascente
 - Rápidos e cataratas grandes
 - Rápidos e cataratas
 - Rocha submersa e a descoberto
 - Molho e represa: terra e alvenaria
 - Ancoradouro, Rio seco ou de aluvão
 - Recife rochoso

Convenções Temáticas	
Limites: Distrital	Sub-Distrital
Sector Constituinte	Sector Urbano
Sector Rural	Agglomerado Rural

MAPA MUNICIPAL ESTATÍSTICO

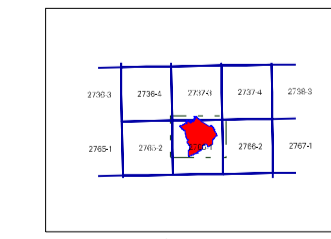
Escala 1 : 50.000

SISTEMA DE PROJEÇÃO UTM
Origem da quilometragem UTM: Equador e Meridiano 45 WGr.
Acabadas as coordenadas de 10000 e 500 km respectivamente
DATUM HORIZONTAL: SAD 89
Este produto trouxe a coleção de mapas municipais gerados de forma semi-automatizada, a partir do trabalho das folhas do Mapeamento Sistemático Brasileiro produzido pelo IBGE, DSO e outros, em formato raster, cujo vetorial e da Malha Municipal Digital do IBGE, com a utilização procedente de diversas fontes, sem tratamento pleno de integração e completude dos elementos cartográficos.

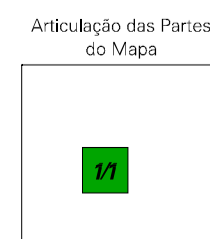
MINISTÉRIO DO PLANEJAMENTO, ORÇAMENTO E GESTÃO
INSTITUTO BRASILEIRO DE GEOGRAFIA E ESTATÍSTICA
A DIRETORIA DE RECURSOS ESPaciaIS e o GEIAT (GEOINFORMAÇÃO E IMAGENS) são as responsáveis pela elaboração deste mapa.
Rio de Janeiro RJ - CEP 21.241-051
©IBGE - Todos os direitos reservados

Divisão Político-Administrativa	
GEOCÓDIGO	NOME
Distrito	ELIAS FAUSTO
Sub-distrito	CARDEAL

Localização do município no Mapeamento Sistemático



Fonte: Mapa Índice do Brasil-IBGE



Elias Fausto-SP

ASPECTOS FÍSICOS

Microrregião:	CAMPINAS
Mesorregião:	CAMPINAS
Localidade:	CAMPINAS
Área:	202,8 Km²
Altitude da Sede:	500 m
Coordenadas da Sede:	23° 04' S, 47° 37' W
Latitude:	23,043
Longitude:	-47,374
E:	256736
N:	7449737
MC	45

CRONOLOGIA

MALHA TERRITORIAL	2007
EDIÇÃO	01-10-2007
Informações relativas à documentação básica e atualização	Consultar Metadados

IMPLEMENTAÇÃO

Coordenação Técnica:	CCAR
Coordenação de Cartografia:	CCAR
Coordenação Temática:	CETE
Unidades Produtoras:	Unidades Estaduais do IBGE
Discriminação:	Centro de Documentação e Disseminação de Informação (CDDI)