

## MAPA MUNICIPAL ESTATÍSTICO

Euclides da Cunha Paulista-SP

**ELEMENTOS PLANIMÉTRICOS**

Edificações

Igreja, Escola, Mina

Molho de vento, Molho de água

Campo de emergência, Fardol

Localidades

Linha transmissora de energia, Cerca

Linha telefônica

Rodovias

auto-estrada

pavimentada

sem pavimentação

sem pavimentação

caminho carroçável

trilha, caminho e picada

prefeio de estradas: federal, estadual

Ferrovias

bitola larga

bitola estreita

**CONVENÇÕES CARTOGRÁFICAS**

**ELEMENTOS ALTIMÉTRICOS**

Ponto trigonométrico, Referência de nível

Ponto astronômico, Ponto barométrico

Cota comprovada

Superfície deformada, Areia

**ELEMENTOS DE HIDROGRAFIA**

Curso d'água intermitente

Lago ou lagoa intermitente

Terreno sujeito a inundação, Salina

Brejo ou pântano

Popo (água), Nascente

Falésias e cataras grandes

Falésias e cataras

Relevo salmista e a descoberto

Molhe e resacas: terra e aluvião

Ancoradouro, Rio seco ou de aluvião

Relevo rochoso

**CONVENÇÕES TEMÁTICAS**

Limites: Distrital, Sub-Distrital, Setor Comunitário

Identificação: Distrito, Sub-Distrito, Setor Rural, Setor Urbano, Aglomerado Rural

**LIMITES**

Internacional

Interestadual

Intermunicipal

áreas especiais

Escala 1 : 50.000

SISTEMA DE PROJEÇÃO UTM

Origem da subzona: UTM Equador e Meridiano 51 WGL

Acrescidas as coordenadas da 10,000 e 500 Km respectivamente

DATA DO VORTICAL: CAD 09

Este produto integra a coleção de mapas municipais gerados de forma semi-automatizada, a partir da junção dos dados do Mapeamento Sistemático produzido pelo IBGE, DSE e outros, em formato raster em vetor e da Matriz Municipal Digital do IBGE, com a utilização prévia de diversos filtros, sem tratamento genérico de projeção e complementação dos elementos cartográficos.

MINISTÉRIO DO PLANEJAMENTO, ORÇAMENTO E GESTÃO

INSTITUTO BRASILEIRO DE GEOGRAFIA E ESTATÍSTICA

A DIRETORIA DE GEOCÓDIGOS, AGÊNCIAS E GERÊNCIA DE COMUNICAÇÃO DE DADOS E INFORMAÇÕES ESPaciais

Av. Brasil, 18 071 - Parada da Luz

Mapa do Brasil - IBGE

© IBGE - SERVIÇOS DE REPRODUÇÃO RESERVADOS

Divisão Político-Administrativa	
GEOCÓDIGO	NOME
Distrito	EUCLIDES DA CUNHA PAULISTA
Subdistrito	

Localização do município no Mapeamento Sistemático

Fonte: Mapa Índice do Brasil-IBGE

Localização no Estado

Articulação das Partes do Mapa

**ASPECTOS FÍSICOS**

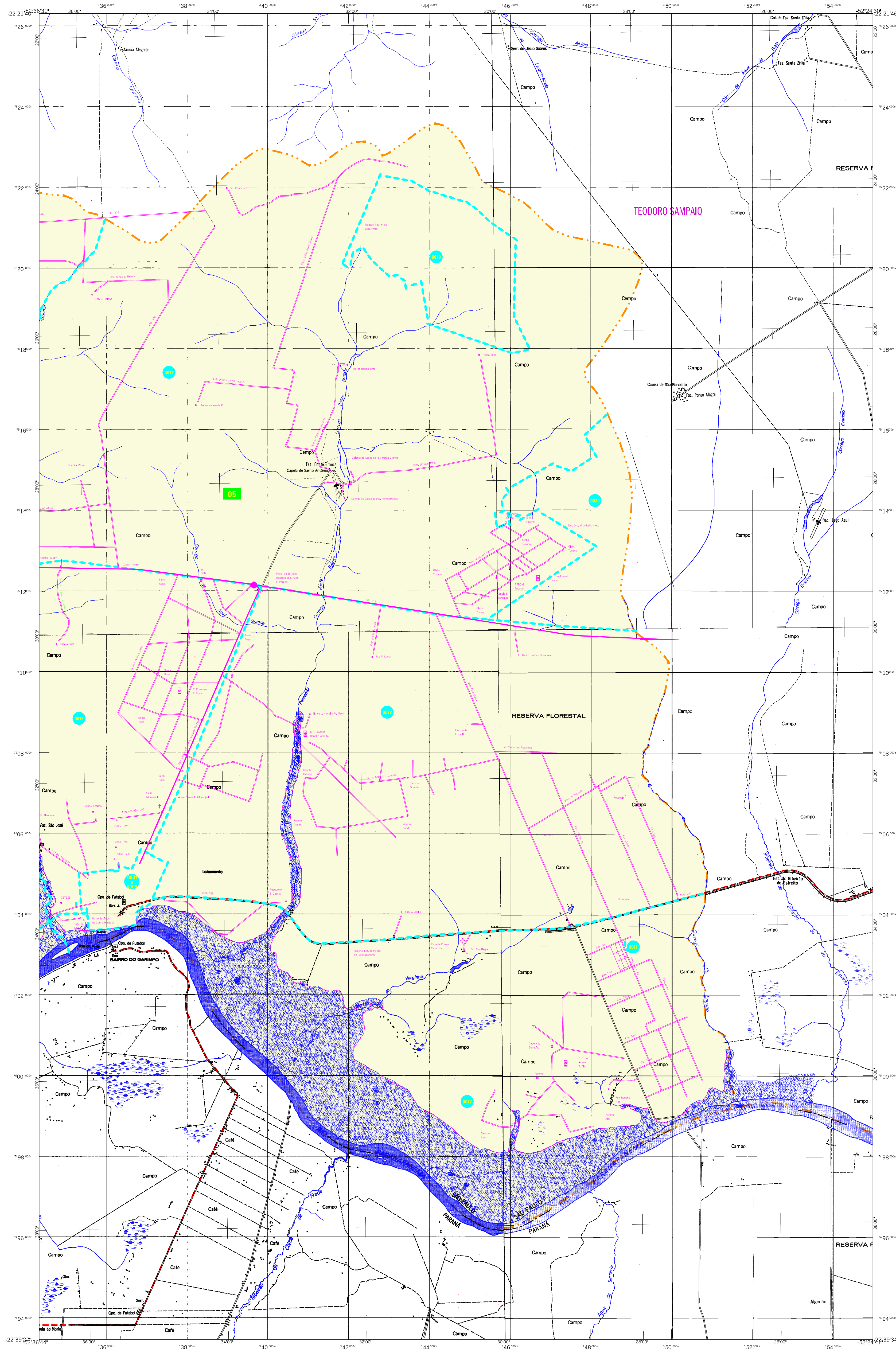
Mesorregião:	PRESIDENTE PRUDENTE
Microrregião:	PRUDENTE PRUDENTE
Altitude da Sede:	Área: 575,1 Km²
Latitude: -22,281	E: 330,16
Longitude: -49,580	N: 704,196
COORDENADAS DA SEDE	
LUC	51

**CRONOLOGIA**

Malha Territorial:	2007
Edição:	25/10/2007
Informações relativas à atualizações:	Consultar Metadados

**IMPLEMENTAÇÃO**

Coordenação Técnica:	CCAR
Coordenação de Cartografia:	CETE
Coordenação de Estatísticas Territoriais:	
Unidades Produzidas:	Unidades Estaduais do IBGE
Disseminação:	
Centro de Documentação e Disseminação da Informação:	CCO



## MAPA MUNICIPAL ESTATÍSTICO

## Euclides da Cunha Paulista-SP

### CONVENÇÕES CARTOGRÁFICAS

<b>ELEMENTOS PLANIMÉTRICOS</b>	<b>ELEMENTOS ALTIMÉTRICOS</b>
Edificações	Ponto trigonométrico, Referência de nível
Igreja, Escola, Mina	Ponto astronômico, Ponto barométrico
Molho de vento, Molho de água	Cota comprovada
Campo de emergência, Fardol	Superfície deformada, Área
Localidades	<b>ELEMENTOS DE HIDROGRAFIA</b>
Linhas transmissoras de energia, Cerca	Curso d'água intermitente
Linhas telefônicas	Lago ou lagoa intermitente
Rodovias	Terreno sujeito a inundação, Salina
auto-estrada	Brejo ou platô
pavimentada	Popo (água), Nascente
sem pavimentação	Rápido e cataratas grandes
caminho carroçável	Rápido e cataratas pequenas
trilha, caminho e picada	Relevo saliente e a descoberto
prefeio de estradas: federal, estadual	Molho e resacas: terra e alvenaria
Ferrovias	Arcoaberto, Rio seco ou de aluvião
bitola larga	Relevo rochoso
bitola estreita	

<b>CONVENÇÕES TEMÁTICAS</b>	<b>LIMITES</b>
Limite: Distrital	Internacional
Sub-Distrital	Interestritual
Sector: Censitário	Intermunicipal
Distrito	áreas especiais
Sub-Distrito	
Sector Urbano	
Setor Rural	

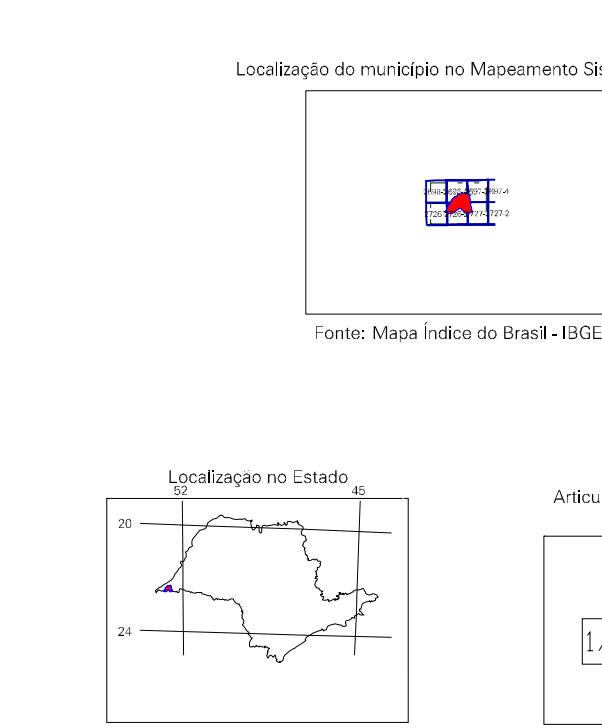
Escala 1 : 50.000

SISTEMA DE PROJEÇÃO UTM  
Origem da quadrícula: UTM, Equador e Meridiano 51° W.  
Acrescidas as coordenadas da 10.000 e 500 Km respectivamente  
DATUM HORITONAL: SAD 69

Este produto integra a coleção de mapas municipais gerados de forma semi-automatizada, a partir da junção dos dados do Mapeamento Sistemático Brasileiro produzido pelo IBGE, DSE e outros, em formato raster, com o vetor da Malha Municipal Digital do IBGE, com a utilização generalizada de diversos fontes, sem tratamento genérico de projeção e completude dos elementos cartográficos.

MINISTÉRIO DO PLANEJAMENTO, ORÇAMENTO E GESTÃO  
INSTITUTO BRASILEIRO DE GEOGRAFIA E ESTATÍSTICA  
A DIRETORIA DE GEOCIÊNCIAS agenda e gerencia a comunicação de dados e informações estatísticas e geográficas.  
Av. Brasil, 18.071 - Parada da Luz  
Rio de Janeiro - RJ - CEP 20.240-001  
© IBGE - SERVIÇOS DE REPRODUÇÃO RESERVADOS

Divisão Político-Administrativa	
GEOCÓDIGO	NOME
Distrito	EUCLIDES DA CUNHA PAULISTA
Subdistrito	



ASPECTOS FÍSICOS	
Mesorregião:	PRESIDENTE PRUDENTE
Microrregião:	PRESIDENTE PRUDENTE
Altitude da Sede:	Área: 575,1 Km²
COORDENADAS DA SEDE	
Latitude: -22,281	E: 390,16
Longitude: -49,580	N: 704,196
LUC 51	
CRONOLOGIA	
Edição:	25/10/2007
Informações relativas à atualização:	Consultar Metadados
IMPLEMENTAÇÃO	
Coordenação Técnica:	CCAR
Coordenação Territorial:	CETE
Unidades Produtoras:	Unidades Estaduais do IBGE
Desenvolvimento:	Centro de Documentação e Disseminação da Informação (CDI)