

MAPA MUNICIPAL ESTATÍSTICO

CONVENÇÕES CARTOGRÁFICAS

ELEMENTOS PLANIMÉTRICOS

Edificações
Igreja, Escola, Mina
Moinho de vento, Molho de água
Campo de emergência, Farol
Localidades

Linha transmissora de energia, Cerca
Linha telefônica

Rodovias
auto-estrada pavimentada
sem pavimentação
sem pavimentação
caminho carroçável
trilha, caminho e picada
prelívio de estrada: federal, estadual

Ferrovias
bitola larga
bitola estreita

ELEMENTOS ALTIMÉTRICOS

Ponto trigonométrico, Referência de nível
Ponto astronômico, Ponto barométrico
Cota comprovada
Superfície deformada, Área

ELEMENTOS DE HIDROGRAFIA

Curso d'água Intermitente
Lago ou lagos Intermitente
Terreno sujeito a inundação, Salina
Brejo ou pantano
Poço (água), Nascente
Rápidos e cachoeiras grandes
Rápidos e cachoeiras
Rocha submersa e a descoberto
Molhe e represa: terra e alvenaria
Ancoradouro, Rio seco ou de aluvião
Recife rochoso

CONVENÇÕES TEMÁTICAS

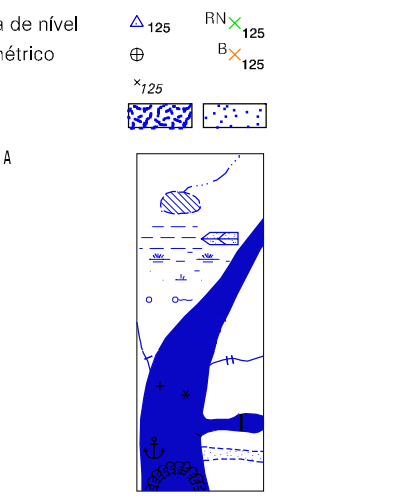
Limites: Distrital
Sub-Distrital
Setor Censitário

Identificação

Distrito	Sub-Distrito	Setor Rural	Setor Urbano Aglomerado Rural
05	06	07	08

LIMITES

internacional
interestadual
intermunicipal
áreas especiais



Escala 1 : 50.000

SISTEMA DE PROJEÇÃO UTM
Origem da submeridiana UTM: Equador e Meridiano 51 WGL.
Acréscimos as constantes de 10.000 e 500 Km respectivamente
DATUM HORIZONTAL: SIA 83

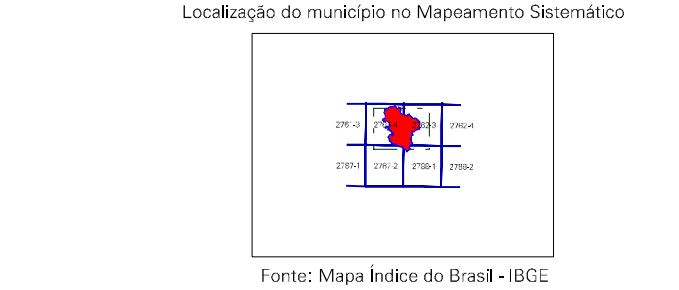
Este produto integra a coleção de mapas municipais gerados de forma semi-automatizada, a partir da junção das folhas do Mapeamento Sistemático Brasileiro produzidas pelo IBGE, DSC e outros, em formato raster ou vetorial e da Malha Municipal Digital do IBGE, com atualização proveniente de diversas fontes, sem tratamento pleno de integração e completude dos elementos cartográficos.

MINISTÉRIO DO PLANEJAMENTO, ORÇAMENTO E GESTÃO
INSTITUTO BRASILEIRO DE GEOGRAFIA E ESTATÍSTICA
A DIRETORIA DE GEOCIÊNCIAS agrada a parceria de comunicação de dados e conteúdos verificadas neste mapa.
AV. Brasil, 16.571 - Parada de Lucas
Rio de Janeiro/RJ - CEP 21.241-451
©IBGE - DIREITOS DE REPRODUÇÃO RESERVADOS

Fartura-SP

Divisão Político-Administrativa

GEOCÓDIGO	DISTRITO	SUBDISTRITO	NOME
351540005			FARTURA



ASPECTOS FÍSICOS

Mesorregião: ASSIS
Microrregião: OURINHOS

Altitude da Sede: _____ Área: 428,1 Km²

COORDENADAS DA SEDE

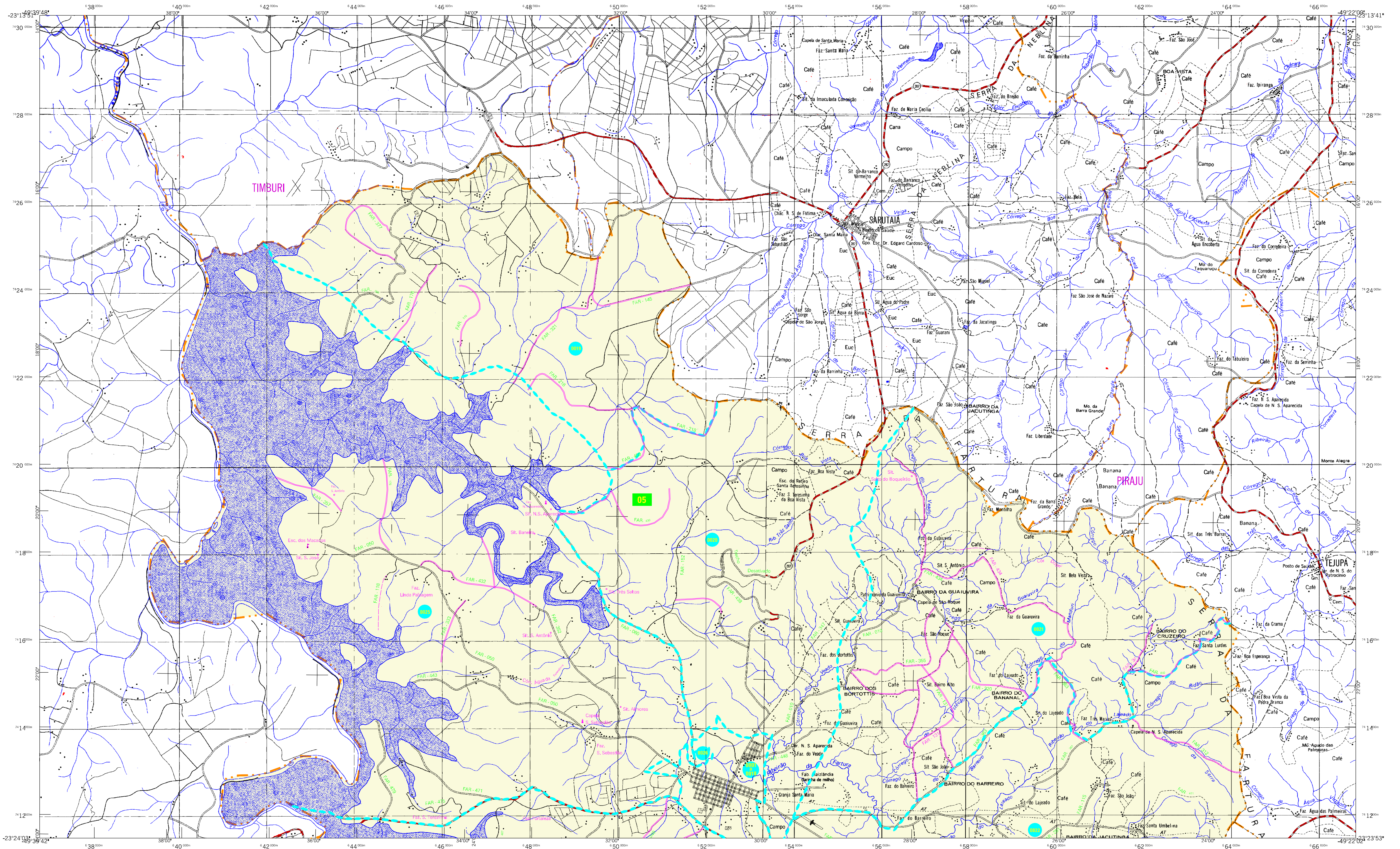
Latitude: -23,388	E: 662269	MC
Longitude: -49,510	N: 747272	51

CRONOLOGIA

MALHA TERRITORIAL	2007
EDIÇÃO	16-10-2007
Informações relativas à documentação básica e atualização	Consultar Metadados

IMPLEMENTAÇÃO

Coordenação Técnica:	Coordenação de Cartografia	CCAR
Coordenação Temática:	Coordenação de Estruturas Territoriais	CETE
Unidades Produtoras:	Unidades Estaduais do IBGE	
Disseminação:	Centro de Documentação e Disseminação da Informação	CDDI



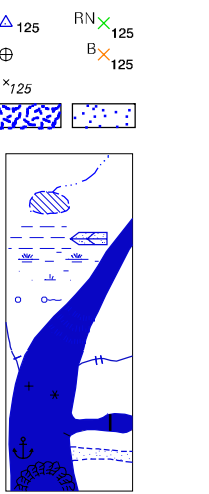
MAPA MUNICIPAL ESTATÍSTICO

Fartura-SP

ELEMENTOS PLANIMÉTRICOS

- Edificações**
Igreja, Escola, Mina
Moinho de vento, Moinho de água
Campo de emergência, Farol
Localidades
- Linha transmissora de energia, Cerca
Linha telefônica
- Rodovias**
auto-estrada
pavimentada
sem pavimentação
sem pavimentação
caminho carroçável
trilha, caminho e picada
prelívio de estrada: federal, estadual
- Ferrovias**
bitola larga
bitola estreita

- ### ELEMENTOS ALTIMÉTRICOS
- Ponto trigonométrico, Referência de nível
Ponto astronômico, Ponto barométrico
Cota comprovada
Superfície deformada, Areia
- ### ELEMENTOS DE HIDROGRAFIA
- Curso d'água Intermitente
Lago ou lagos Intermitente
Terreno sujeito a inundação, Salina
Brejo ou pântano
Poço (água), Nascente
Rápidos e cachoeiras grandes
Rápidos e cachoeiras
Rocha submersa e a descoberto
Molhe e represa; terra e alvenaria
Ancoradouro, Rio seco ou de aluvão
Recife rochoso

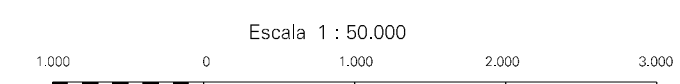


Convenções Temáticas

Limites: Distrital	Sub-Distrital	Setor Consistivo
[Green dashed line]	[Green solid line]	[Green dotted line]

Identificação

Distrito	Sub-Distrito	Setor Rural	Setor Urbano Aglomerado Rural
[Green circle]	[Yellow circle]	[Blue circle]	[Red circle]



SISTEMA DE PROJEÇÃO UTM
Datum de alinhamento UTM: Equador e Meridiano 51 WGL
Acréscimos as constantes de 10.000 e 500 Km respectivamente
DATUM HORIZONTAL: SAD 69

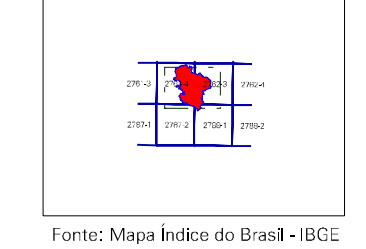
Este produto integra a coleção de mapas municipais gerados de forma semi-automatizada, a partir da junção das folhas do Mapeamento Sistemático Brasileiro produzidas pelo IBGE, DSC e outros, em formato raster ou vetorial e da Malha Municipal Digital do IBGE, com atualização proveniente de diversas fontes, sem tratamento pleno de integração e completude dos elementos cartográficos.

MINISTÉRIO DO PLANEJAMENTO, ORÇAMENTO E GESTÃO
INSTITUTO BRASILEIRO DE GEOGRAFIA E ESTATÍSTICA
A DIRETORIA DE GEOCENOSAS agriga a produção da comunicação de tabelas ou cartões verificadas neste mapa.
AV. Brasil, 16.571 - Parada de Lucas
Rio de Janeiro/RJ - CEP 21.241-451
© IBGE - DIREITOS DE REPRODUÇÃO RESERVADOS

Divisão Político-Administrativa

GEOCÓDIGO	DISTRITO	SUBDISTRITO	NOME
351540005			FARTURA

Localização do município no Mapeamento Sistemático



ASPECTOS FÍSICOS

Mesorregião: ASSIS
Microrregião: OURINHOS

Altitude da Sede: _____
Área: 428,1 Km²

COORDENADAS DA SEDE

Latitude: -23,388	E: 62,269	MC
Longitude: -49,510	N: 747272	51

CRONOLOGIA

MALHA TERRITORIAL	2007
EDIÇÃO	16-10-2007
Informações relativas a documentação básica e atualização	Consultar Metadados

IMPLEMENTAÇÃO

Coordenação Técnica:	Coordenação de Cartografia	CCAR
Coordenação Temática:	Coordenação de Estruturas Territoriais	CETE
Unidades Produtoras:	Unidades Estaduais do IBGE	
Disseminação:	Centro de Documentação e Disseminação da Informação	CDDI