

## MAPA MUNICIPAL ESTATÍSTICO

**ELEMENTOS PLANIMÉTRICOS**

Edifícios: Escola, Igreja, Escola, Mina, Molino de vento, Molino de água, Campo de emergência, Favela, Localidades.

Linha transmissora de energia, Cerca, Linha telefônica.

Rodovias: auto-estrada, pavimentada, sem pavimentação, sem pavimentação, caminho carroçável, trilha, caminho e picada, prelo de estrada: federal, estadual.

Ferrovias: bitola larga, bitola estreita.

**CONVENÇÕES CARTOGRÁFICAS**

**ELEMENTOS ALTIMÉTRICOS**

Ponto trigonométrico, Referência de nível, Ponto astronômico, Ponto barométrico, Cota comprovada, Superfície deformada, Área.

**ELEMENTOS DE HIDROGRAFIA**

Lago ou lagoa intermitente, Curso d'água intermitente, Lago ou lagoa intermitente, Terreno sujeito a inundação, Salina, Brejo ou pântano, Poço (água), Nascente, Rápidos e catarratas grandes, Rápidos e catarratas, Rápidos e o descoberto, Molho e represa: terra e alvenaria, Açougueiros, Rio seco ou de aluvião, Recife rochoso.

**CONVENÇÕES TEMÁTICAS**

Limites: Distrital	Sub-Distrital	Sector Censitário
Distrito	Sub-Distrito	Sector Urbano Rural
05	06	

**LIMITES**

internacional, interestadual, intermunicipal, áreas especiais.

Escala 1 : 50.000

SISTEMA DE PROJEÇÃO UTM  
Origem da quilometragem UTM: Equador e Meridiano 51 WGL.  
Acordados os constantes de 1000 e 500 m respectivamente.  
DATUM HORIZONTAL: SAD 88

Este produto integra a coleção de mapas municipais gerados de forma semi-automatizada, a partir da base de dados do Movimento Sistemático Brasileiro produzido pelo IBGE, DSE e outros, em formato raster, cujo vetorização foi realizada pelo IBGE, com atualizações provenientes de diversas fontes, sem tratamento de integração e completude dos elementos cartográficos.

MINISTÉRIO DO PLANEJAMENTO, ORÇAMENTO E GESTÃO  
INSTITUTO BRASILEIRO DE GEOGRAFIA E ESTATÍSTICA  
A DIRETORIA DE GEOGRÁFICA, AGRICULTURA E GESTÃO DE CONEXÃO DE DADOS DO IBGE, em colaboração com o IBGE, elaborou este mapa.  
AV. Brasil, 15 071 - Favela de Lacerda  
Rio de Janeiro/RJ - CEP 21.241-061  
© 2007 - IBGE - INSTITUTO BRASILEIRO DE GEOGRAFIA E ESTATÍSTICA

**Divisão Política-Administrativa**

GEOCÓDIGO	DISTRITO	SUBDISTRITO	NOME
351550905	FERNANDÓPOLIS	BRASÍLIA	

Localização do município no Mapeamento Sistemático

Localização no Estado

Articulação das Partes do Mapa

**ASPECTOS FÍSICOS**

Município: SÃO JOSÉ DO RIO PRETO  
Município: FERNANDÓPOLIS

Altitude da Sede: 548,7 Km²  
Área: 548,7 Km²

Coordenadas da Sede: 23° 35' S, 48° 24' W

Coordenadas da Sede: 23° 35' S, 48° 24' W

Coordenadas da Sede: 23° 35' S, 48° 24' W

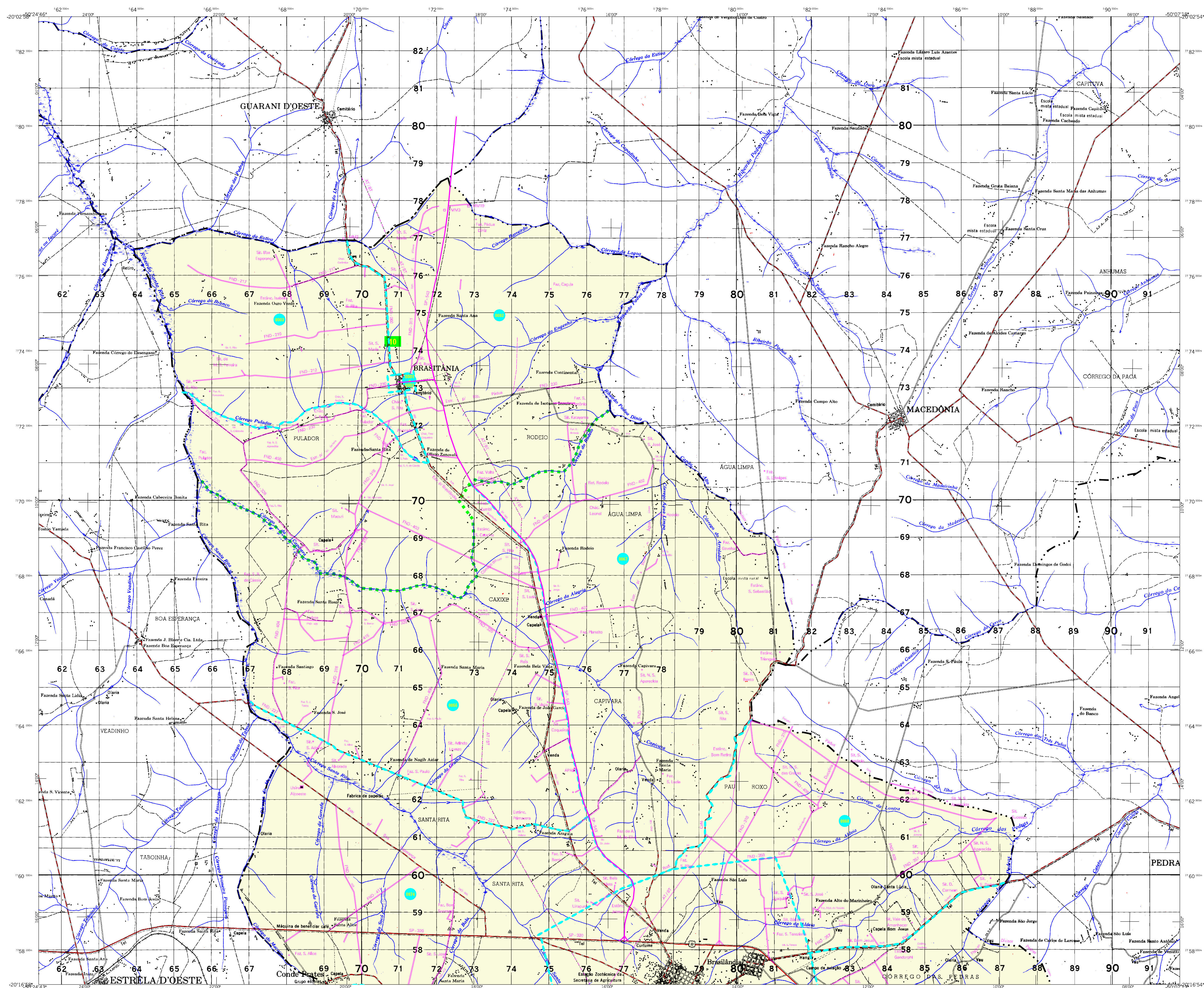
**CRONOLOGIA**

Malha Territorial: 2007  
Edição: 19-09-2007

**IMPLEMENTAÇÃO**

Coordenação Técnica: CCAR  
Coordenação de Cartografia: CCAR  
Coordenação de Estruturas Territoriais: CETE  
Unidades Produtoras: Unidades Estaduais do IBGE  
Elaboração: Centro de Documentação e Disseminação de Informação (CDI)

Fernandópolis-SP



### CONVENÇÕES CARTOGRÁFICAS

- ELEMENTOS PLANIMÉTRICOS**
- Edificações: Igreja, Escola, Mina, Molino de vento, Molino de água, Campo de emergência, Favela, Localidades.
  - Linha transmissora de energia, Cerca, Linha telefônica.
  - Rodovias: auto-estrada, pavimentada, sem pavimentação, sem pavimentação, caminho carroçável, trilha, caminho e picada, trilho de estrada: federal, estadual.
  - Ferrovias: bitola larga, bitola estreita.

- ELEMENTOS ALTIMÉTRICOS**
- Ponto trigonométrico, Referência de nível, Ponto astronômico, Ponto barométrico, Cota comprovada, Superfície deformada, Área.
- ELEMENTOS DE HIDROGRAFIA**
- Curso d'água intermitente, Lago ou lagoa intermitente, Terreno sujeito a inundação, Sítio, Brejo ou pântano, Poço (lago), Nascente, Rápidos e cataratas grandes, Rápidos e cataratas, Rocha submersa e a descoberto, Molho e represa: terra e alvenaria, Açougueiro, Fleo seco ou de aluvião, Recife rochoso.

- CONVENÇÕES TEMÁTICAS**
- Limites: Distrital, Sub-Distrital, Setor Censitário.
  - Identificação: Distrito, Sub-Distrito, Setor Rural, Setor Urbano, Aglomerado Rural.

- LIMITES**
- internacional, interestadual, intermunicipal, áreas especiais.

### MAPA MUNICIPAL ESTATÍSTICO

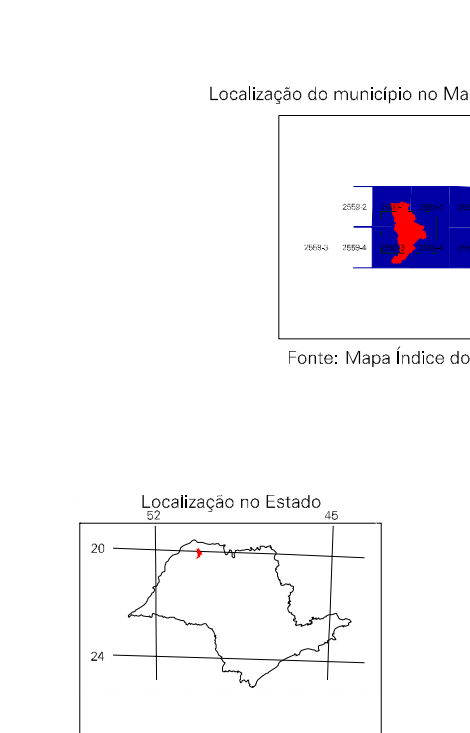
Escala 1 : 50.000

SISTEMA DE PROJEÇÃO UTM  
Origem da quilometragem UTM: Equador e Meridiano 51 WGL.  
Acordados as coordenadas de UTM e SUD em respectivamente DATUM HORIZONTAL: SAD 88

Este produto integra a coleção de mapas municipais gerados de forma semi-automatizada, a partir de dados do Sistema de Informação Geográfica (SIG) produzido pelo IBGE, DSE e outros, em formato raster, cujo vetorização foi realizada pelo IBGE, com atualização proveniente de diversas fontes, sem tratamento de integração e completude dos elementos cartográficos.

MINISTÉRIO DO PLANEJAMENTO, ORÇAMENTO E GESTÃO  
INSTITUTO BRASILEIRO DE GEOGRAFIA E ESTATÍSTICA  
A DIRETORIA DE GEOGRÁFICAS registra e gerencia a conexão dos dados ou informações verificadas neste mapa.  
AV. Brasil, 19.071 - Favela de Lacerda  
Rio de Janeiro/RJ - CEP 21.241-061  
© 2007 - IBGE. Todos os direitos reservados.

Divisão Política-Administrativa	
GEOCÓDIGO	NOME
351550905	FERNANDÓPOLIS
351550910	BRASITÂNIA



**ASPECTOS FÍSICOS**

Coordenadas da Sede: **3515509**

Altitude da Sede: **548,7** Km²

Latitude: -20,284 E: 57,931  
Longitude: -50,248 N: 776,603

MC: 51

**CRONOLOGIA**

Malha Territorial: 2007  
Edição: 19-09-2007

Informações relativas à documentação técnica e atualização: Consultar Metadados

**IMPLEMENTAÇÃO**

Coordenação Técnica: CCAR  
Coordenação de Cartografia: CCAR  
Coordenação de Estruturas Territoriais: CETE  
Unidades Produtoras: Unidades Estaduais do IBGE  
Elaboração: Centro de Documentação e Disseminação da Informação (CDI)

### Fernandópolis-SP