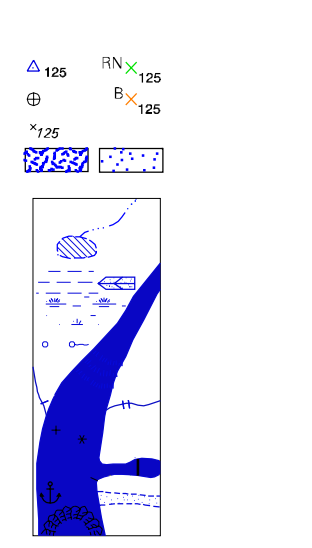


CONVENÇÕES CARTOGRÁFICAS

- ELEMENTOS PLANIMÉTRICOS**
- Edificações: Igreja, Escola, Mina, Molino de vento, Molino de água, Campo de emergência, Favela, Localidades
 - Linha transmissora de energia: Cerca
 - Linha telefônica
 - Rodovias: auto-estrada, pavimentação, sem pavimentação, sem pavimentação com carroçável, trilha, caminho e picada, trilho de estrada: federal, estadual
 - Ferrovias: bitola larga, bitola estreita

- ELEMENTOS ALTIMÉTRICOS**
- Ponto trigonométrico. Referência de nível
 - Ponto astronômico, Ponto barométrico
 - Cota comprovada
 - Superfície deformada, Área
- ELEMENTOS DE HIDROGRAFIA**
- Curso d'água intermitente
 - Lago ou lagoa intermitente
 - Terreno sujeito a inundação, Salina
 - Brejo ou pântano
 - Poço (lago), Nascente
 - Rápidos e cachoeiras grandes
 - Rápidos e cachoeiras
 - Rocha submersa e a descoberto
 - Molho e represa: terra ou alvenaria
 - Ancoradouro, Rio seco ou de aluvião
 - Recife: rochoso

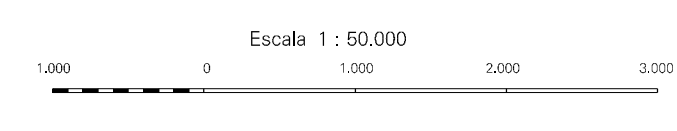


Convenções Temáticas

Identificação	Setor Urbano	Setor Urbano Aglomerado Rural
Distrito	05	06
Sub-Distrito	07	08
Setor Rural	09	10

- LIMITES**
- internacional
 - interestadual
 - intermunicipal
 - áreas especiais

MAPA MUNICIPAL ESTATÍSTICO



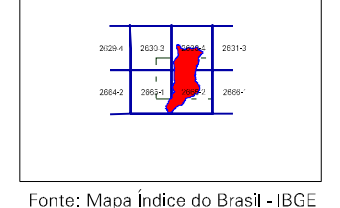
SISTEMA DE PROJEÇÃO UTM
Origem da datumagem UTM: Equador e Meridiano 51 WIG.
Acordadas as constantes de 1000 e 500 km respectivamente.
DATUM HORIZONTAL: SAD 69

Este produto integra a coleção de mapas municipais gerados de forma semi-automatizada, a partir de lançamentos feitos do Mapeamento Sistemático Brasileiro produzido pela IBGE, DSE e outros, em formato raster e/ou vetorial de Mapa Municipal Digital do IBGE, com atualização proveniente de diversas fontes, sob tratamento de integração e complementação dos elementos cartográficos.

MINISTÉRIO DO PLANEJAMENTO, ORÇAMENTO E GESTÃO
INSTITUTO BRASILEIRO DE GEOGRAFIA E ESTATÍSTICA
A DIRETORIA DE GEOCÓDIGOS registra e gerencia de forma centralizada as informações de fatos ou condições verificadas neste mapa.
AV. Brasil 19.073 - Flandia de Lucca
Rio de Janeiro RJ - CEP 21.241-451
©IBGE - DIRETORES DE REGISTRO E RESERVADOS

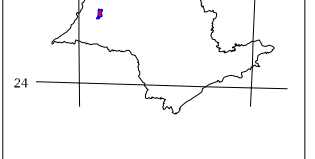
GEOCÓDIGO		NOME	
Distrito	Subdistrito		
35160002		FLÓRIDA PAULISTA	
351600210		ATLÂNTIDA	
351600215		INDAÍMA DO AGUAPEÍ	

Localização do município no Mapeamento Sistemático



Fonte: Mapa Índice do Brasil - IBGE

Localização no Estado



Flórida Paulista-SP

ASPECTOS FÍSICOS

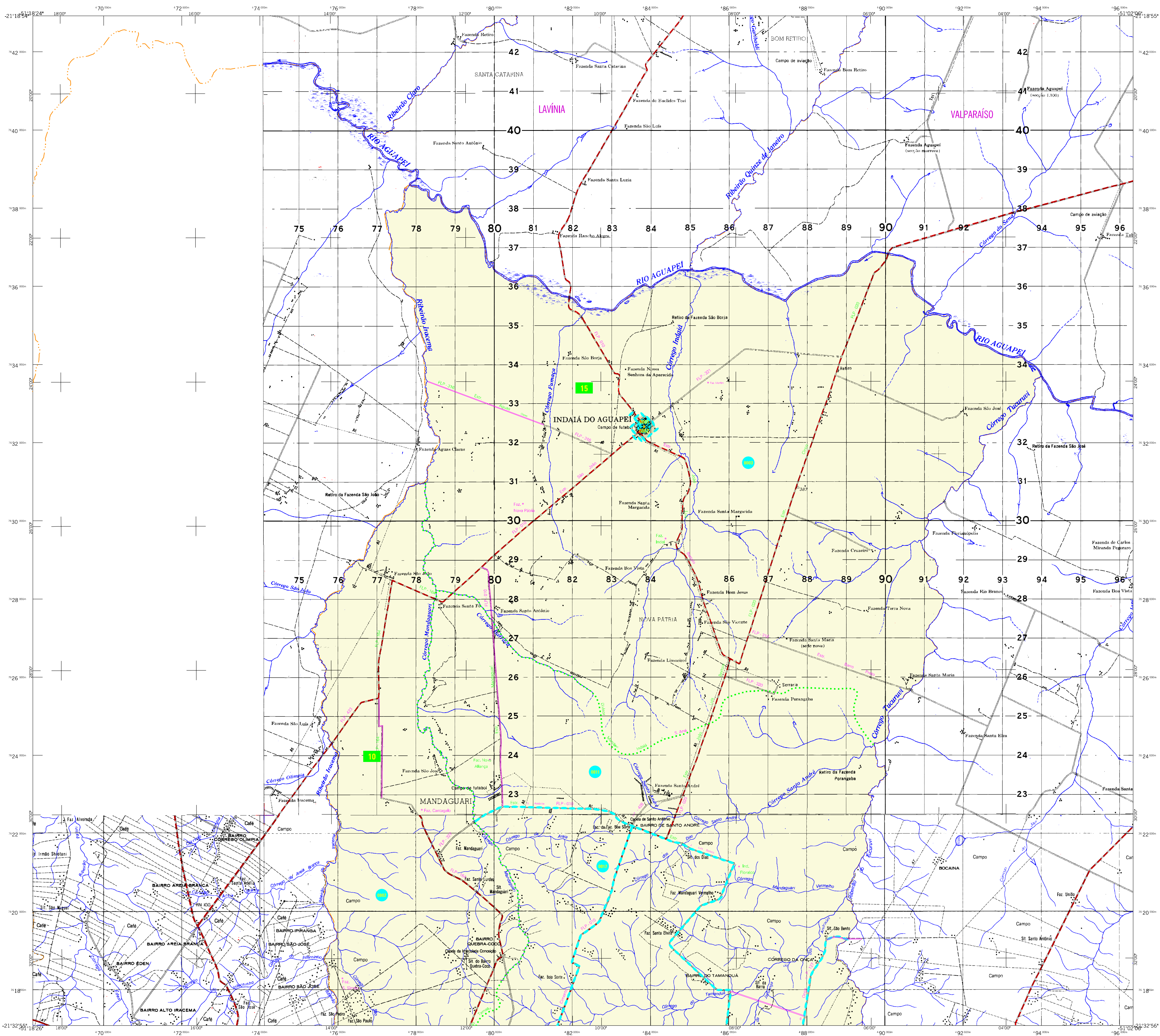
Mesorregião:	PRISICENTRIFUGA
Região:	ADAMANTINA
Área da Sede:	524,7 km²
Coordenadas da Sede:	
Latitude:	-21,815 E - 48,191
Longitude:	-51,174 N - 76,9767
MC	51

CRONOLOGIA

MAIHA TERRITORIAL	2007
EDIÇÃO	13-08-2007
Informações técnicas e documentação	Consultar Metadados

IMPLEMENTAÇÃO

Coordenação Técnica:	CCAR
Coordenação Cartográfica:	CCAR
Coordenação Temática:	CETE
Coordenação de Estruturas Territoriais:	CETE
Unidades Produtoras:	Unidades Estaduais do IBGE
Disseminação:	Centro de Documentação e Disseminação de Informação (CDDI)



CONVENÇÕES CARTOGRÁFICAS

- ELEMENTOS PLANIMÉTRICOS**
- Edificações: Igreja, Escola, Mina, Molho de vento, Molho de água, Campo de emergência, Favela, Localidades.
 - Linha transmissora de energia: Cerca.
 - Linha telefônica.
 - Rodovias: auto-estrada, pavimentada, sem pavimentação, sem pavimentação, caminho carroçável, trilha, caminho e picada, trilha de estrada: federal, estadual.
 - Ferrovias: bitola larga, bitola estreita.
- ELEMENTOS ALTIMÉTRICOS**
- Ponto trigonométrico. Referência de nível.
 - Ponto astronômico, ponto barométrico.
 - Cota comprovada.
 - Superfície deformada. Área.
- ELEMENTOS DE HIDROGRAFIA**
- Curso d'água intermitente.
 - Lago ou lagoa intermitente.
 - Brejo ou pântano.
 - Terreno sujeito a inundação, Salina.
 - Terreno plano.
 - Poço (água), Nascente.
 - Rápidos e cachoeiras grandes.
 - Rápidos e cachoeiras.
 - Rocha submersa e a descoberto.
 - Molho e represa: terra e alvenaria.
 - Ancoradouro, Rio seco ou de aluvião.
 - Recife: rochoso.
- CONVENÇÕES TEMÁTICAS**
- | Identificação | Setor Rural | Setor Urbano |
|---------------|-------------|--------------|
| 05 | 06 | 07 |
- LIMITES**
- internacional
 - interestadual
 - intermunicipal
 - áreas especiais

MAPA MUNICIPAL ESTATÍSTICO

Escala 1 : 50.000

SISTEMA DE PROJEÇÃO UTM
Origem da malha: Equador e Meridiano 51 W.G.
Acordada às escalas de 10.000 e 500.000 respectivamente.
DATUM HORIZONTAL: SAD 69

Este produto integra a coleção de mapas municipais gerados de forma automatizada, a partir de arquivos de dados do Sistema de Informação Geográfica (SIG) do IBGE, DSE e outros, em formato raster ou vetorial da Malha Municipal Digital do IBGE, com atualização por meio de dados fornecidos, sem tratamento de dados de integração e complementação dos elementos cartográficos.

MINISTÉRIO DO PLANEJAMENTO, ORÇAMENTO E GESTÃO
INSTITUTO BRASILEIRO DE GEOGRAFIA E ESTATÍSTICA
A DIRETORIA DE GEOGRÁFICOS, SIG e GEFERENÇA DE COORDENAÇÃO DE DADOS E CARTOGRAFIA verificou neste mapa, em 19/01/2007, a presença de erros de digitação e de inconsistências de dados. O presente mapa foi atualizado em 19/01/2007, com base nos dados fornecidos pelo IBGE.

GEOCÓDIGO		NOME	
Distrito	Subdistrito		
35160002		FLÓRIDA PAULISTA	
35160020		ATLÂNTIDA	
35160025		INDAIAL DO AGUAPEÍ	

Divisão Político-Administrativa

Localização do município no Mapeamento Sistemático

Localização no Estado

Articulação das Partes do Mapa

ASPECTOS FÍSICOS

Malha Territorial: 2007
Edição: 13-08-2007

Informações técnicas e documentação: Consultar Metadados

IMPLEMENTAÇÃO

Coordenação Técnica: CCAR
Coordenação de Cartografia: CCAR
Coordenação de Estatísticas Territoriais: CETE
Unidades Produtoras: Unidades Estaduais do IBGE
Disseminação: Centro de Documentação e Disseminação de Informação (CDDI)