

## MAPA MUNICIPAL ESTATÍSTICO

### CONVENÇÕES CARTOGRÁFICAS

**ELEMENTOS PLANIMÉTRICOS**

- Edificações: Igreja, Escola, Mina, Molino de vento, Molino de água, Campo de emergência, Farol, Localidades
- Linha transmissora de energia, Cerca, Linha telefônica
- Rodovias: auto-estrada pavimentada, sem pavimentação, sem pavimentação, caminho carroçável, trilha, caminho e placada, prefixo de estrada: federal, estadual
- Ferrovias: bitola larga, bitola estreita

**ELEMENTOS ALTIMÉTRICOS**

- Ponto trigonométrico, Referência de nível, Ponto astronômico, Ponto barométrico, Cota comprovada, Superfície deformada, Área

**ELEMENTOS DE HIDROGRAFIA**

- Curso d'água intermitente, Lago ou lagoa intermitente, Terreno sujeito a inundação, Sítio, Brejo ou pântano, Poço (fígado), Nascente, Rápidos e cachoeiras grandes, Rápidos e cachoeiras, Rocha submersa e a descoberto, Mofo e represa: terra e alvenaria, Ancoradouro, Rio seco ou de alívio, Recife rochoso

**CONVENÇÕES TEMÁTICAS**

- Límites: Distrital, Sub-Distrital, Setor Conselheiro
- Intimificação: Distrito, Sub-Distrito, Setor Rural, Setor Urbano, Aglomerado Rural

**LIMITES**

- Intermunicipal, Interestadual, Intermunicipal, áreas especiais

**ATUALIZAÇÕES CARTOGRÁFICAS**

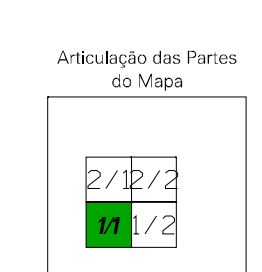
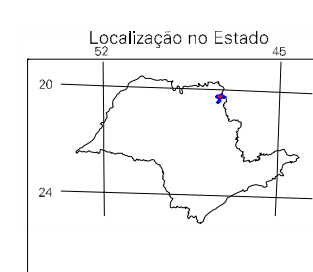
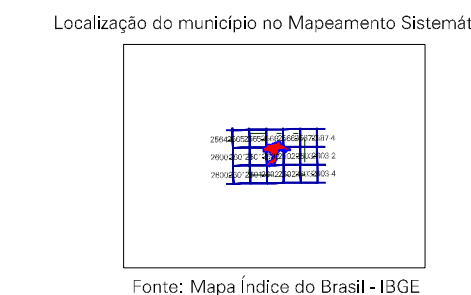
- COR MAGENTA - Levantamentos por GPS e/ou Imagens de Satélites
- COR VERDE - Lançamento aproximado sem comprovação cartográfica

Escala 1 : 50.000

SISTEMA DE PROJEÇÃO UTM  
Origem da quilometragem UTM: Equador e Meridiano 45 W.  
Acessos às coordenadas de 10.000 e 500 m respectivamente  
DATUM HORIZONTAL: SAD 69  
Este produto resulta a partir de mapas municipais gerados de forma semi-automatizada, a partir da junção dos folhos do Mapeamento Sistemático Brasileiro produzido pelo IBGE. Deste e outros, um formato raster foi vetorizado na Malha Municipal Digital do IBGE, com atualização proveniente de diversas fontes, sem tratamento de integração e completude dos elementos cartográficos.

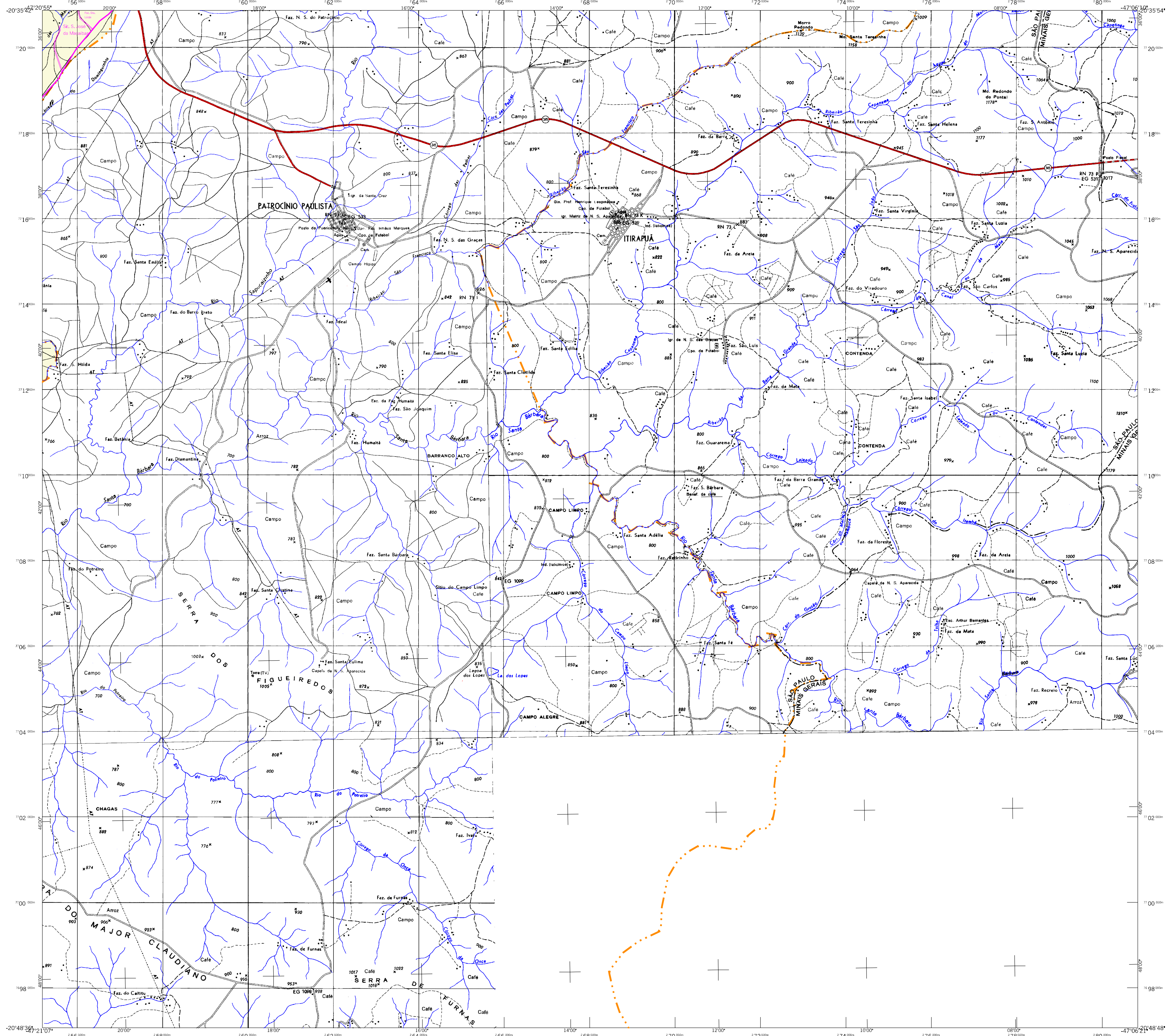
MINISTÉRIO DO PLANEJAMENTO, ORÇAMENTO E GESTÃO  
INSTITUTO BRASILEIRO DE GEOGRAFIA E ESTATÍSTICA  
A DIRETORIA DE GEOCIÊNCIAS registra e gerencia a comunicação de dados ou omissões verificadas neste mapa.  
Av. Brasil, 15.077 - Fonecelo de Lenda  
Rio de Janeiro/RJ - CEP 21.241-651  
©IBGE - Serviço de Informação ao Cidadão

Divisão Política-Administrativa	
GEOCÓDIGO	NOME
35162005	FRANCA



ASPECTOS FÍSICOS	
Mesorregião:	FRANCA
Microrregião:	FRANCA
Área da Sede:	606,1 Km <sup>2</sup>
COORDENADAS DA SEDE	
Latitude:	24°53' N
Longitude:	47°40' W
MC:	45
CRONOLOGIA	
Edição:	21-09-2007
Informações básicas e atualizações	
Consultar Metadados	
IMPLEMENTAÇÃO	
Coordenação Técnica:	CCAR
Coordenação de Cartografia:	
Coordenação de Estruturas Territoriais:	CETE
Unidades Produtoras:	Unidades Estaduais do IBGE
Disseminação:	Centro de Documentação e Disseminação de Informação
	CDI

Franca-SP



## MAPA MUNICIPAL ESTATÍSTICO

Franca-SP

### CONVENÇÕES CARTOGRÁFICAS

**ELEMENTOS PLANIMÉTRICOS**

- Edificações: Igreja, Escola, Mina, Molino de vento, Molino de água, Campo de emergência, Farol, Localidades
- Linha transmissora de energia, Cerca, Linha telefônica
- Rodovias: auto-estrada pavimentada, sem pavimentação, sem pavimentação, caminho carroçável, trilha, caminho e placada, prefixo de estrada: federal, estadual
- Ferrovias: bitola larga, bitola estreita

**ELEMENTOS ALTIMÉTRICOS**

- Ponto trigonométrico, Referência de nível, Ponto astronômico, Ponto barométrico, Cota comprovada, Superfície deformada, Área

**ELEMENTOS DE HIDROGRAFIA**

- Curso de água intermitente, Lago ou lagoa intermitente, Terreno sujeito a inundação, Sítio, Brejo ou pântano, Poço (água), Nascente, Rápido e cachoeira, grandes, Rápido e cachoeira, Rocha submersa e a descoberto, Molhe e represa, terra e alvenaria, Ancoradouro, Rio seco ou de alívio, Recife rochoso

**CONVENÇÕES TEMÁTICAS**

Limite: Distrital	Sub-Distrital	Sector Conselheiro

**INSCRIÇÃO**

Distrito	Sub-Distrito	Sector Rural	Sector Urbano

**LIMITES**

- Intermunicipal
- Interdistrital
- Intersectorial
- Intermunicipal
- Intersectorial
- áreas especiais

**CONVENÇÕES TEMÁTICAS**

Limite: Distrital	Sub-Distrital	Sector Conselheiro

**INSCRIÇÃO**

Distrito	Sub-Distrito	Sector Rural	Sector Urbano

**LIMITES**

- Intermunicipal
- Interdistrital
- Intersectorial
- Intermunicipal
- Intersectorial
- áreas especiais

Escala 1 : 50.000

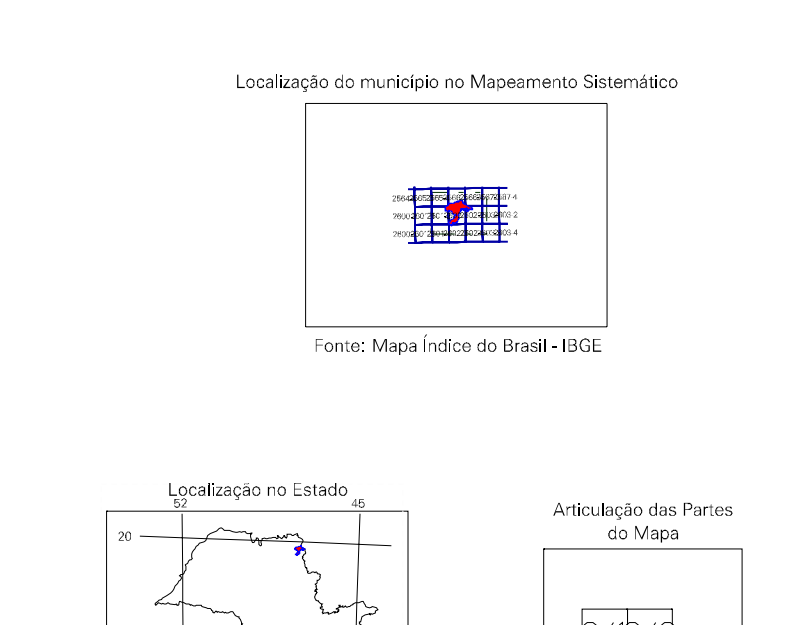
SISTEMA DE PROJEÇÃO UTM  
Origem da quilonometria UTM: Equador e Meridiano 45 W.O.  
Acordadas as constantes de 10.000 e 500 m respectivamente  
DATUM HORIZONTAL: SAD 69

Este produto integra a coleção de mapas municipais gerados de forma semi-automatizada, a partir da junção dos folhos do Mapeamento Sistemático Brasileiro produzido pelo IBGE. Dese e outros, em formato raster, são vetoriais e da Malha Municipal Digital do IBGE, com atualização proveniente de diversas fontes, sem tratamento pleno de integração e complementação dos elementos cartográficos.

MINISTÉRIO DO PLANEJAMENTO, ORÇAMENTO E GESTÃO  
INSTITUTO BRASILEIRO DE GEOGRAFIA E ESTATÍSTICA  
A DIRETORIA DE GEOCÓDIGOS registra e gerencia a identificação de fôlhos ou ombletos verificadas neste mapa.  
At. Base: 15.071 - Fone: 011-3241-4511  
Rio de Janeiro-RJ - CEP 21.241-051  
© 2007 - IBGE - INSTITUTO BRASILEIRO DE GEOGRAFIA E ESTATÍSTICA

Divisão Política-Administrativa

GEOCÓDIGO	NOOME
35162005	FRANCA



**ASPECTOS FÍSICOS**

Mesorregião:	IBERAÓ PRETO
Microrregião:	FRANCA
Área da Sede:	Área: 606,1 Km²

**COORDENADAS DA SEDE**

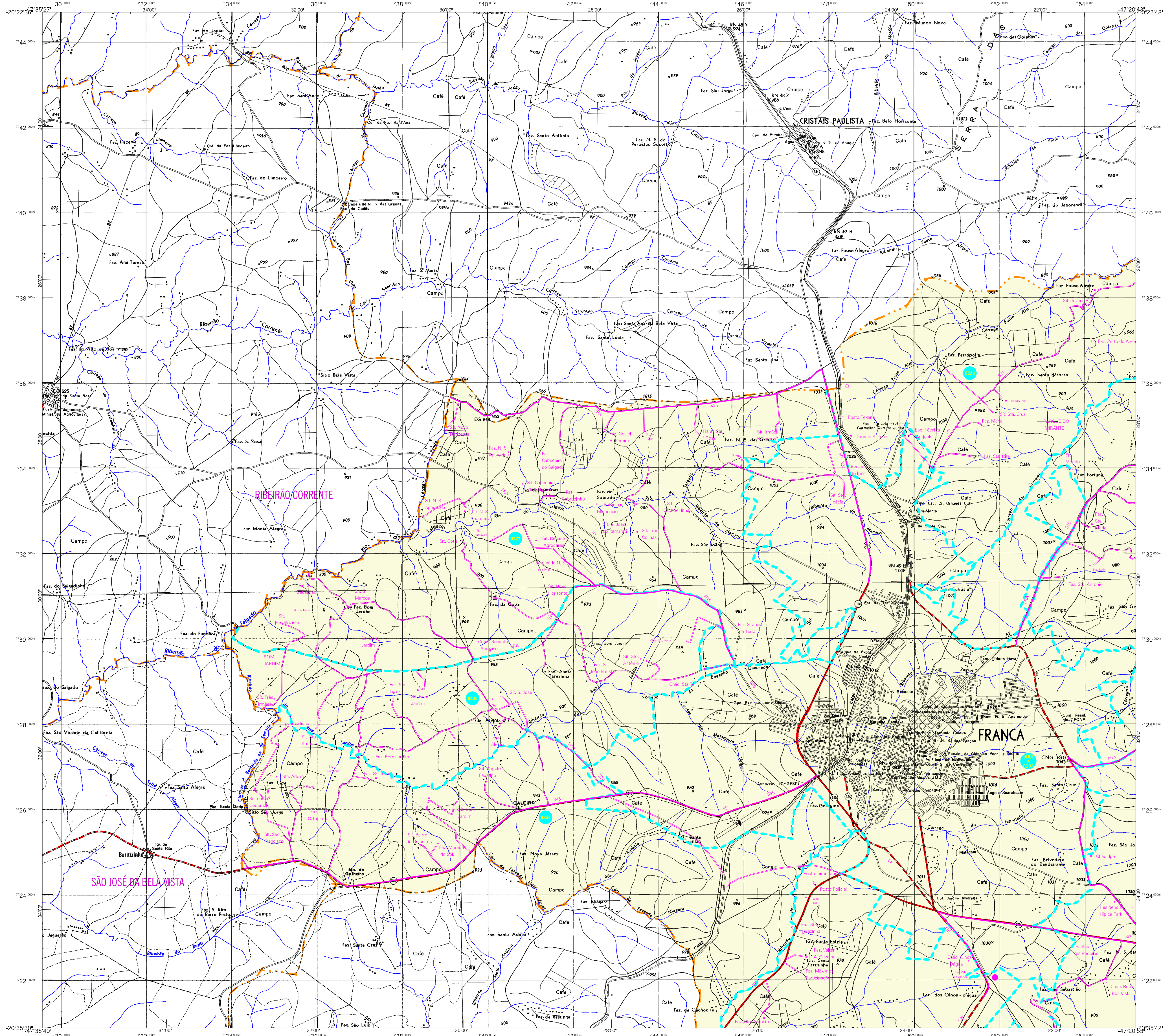
Latitude:	-20,539	E: 249662	MC
Longitude:	-47,401	N: 7727022	45

**CRONOLOGIA**

Edição:	21-09-2007
Informações básicas e documentação:	Atualização
Informações básicas e documentação:	Consultar Metadados

**IMPLEMENTAÇÃO**

Coordenação Técnica:	Coordenação de Cartografia	CCAR
Coordenação Técnica:	Coordenação de Estruturas Territoriais	CETE
Unidades Produtoras:	Unidades Estaduais do IBGE	
Disseminação:	Centro de Documentação e Disseminação de Informação	CCDI



## MAPA MUNICIPAL ESTATÍSTICO

### CONVENÇÕES CARTOGRÁFICAS

**ELEMENTOS PLANIMÉTRICOS**

- Edificações: Igreja, Escola, Mina, Molino de vento, Molino de água, Campo de emergência, Farol, Localidades.
- Linha transmissora de energia, Cerca, Linha telefônica.
- Rodovias: auto-estrada pavimentada, sem pavimentação, sem pavimentação, caminho carroçável, trilha, caminho e pista, trilha, caminho e pista, trilha, caminho e pista, trilha, caminho e pista.
- Ferrovias: bitola larga, bitola estreita.

**ELEMENTOS ALTIMÉTRICOS**

- Ponto trigonométrico, Referência de nível, Ponto astronômico, Ponto barométrico, Cota comprovada, Superfície deformada, Área.

**ELEMENTOS DE HIDROGRAFIA**

- Lago ou lagoa intermitente, Terreno sujeito a inundação, Sítio, Brejo ou pântano, Poço (fígado), Nascente, Riachos e cataratas grandes, Riachos e cataratas, Rocha submersa e a descoberto, Molho e represa: terra e alvenaria, Ancoradouro, Rio seco ou de alívio, Recife rochoso.

**CONVENÇÕES TEMÁTICAS**

- Limites: Distrital, Sub-Distrital, Setor Conselheiro.
- Intimificação: Distrito, Sub-Distrito, Setor Rural, Setor Urbano, Aglomerado Rural.

**LIMITES**

- Intemunicipal, Interestadual, Intermunicipal, Intermunicipal, áreas especiais.

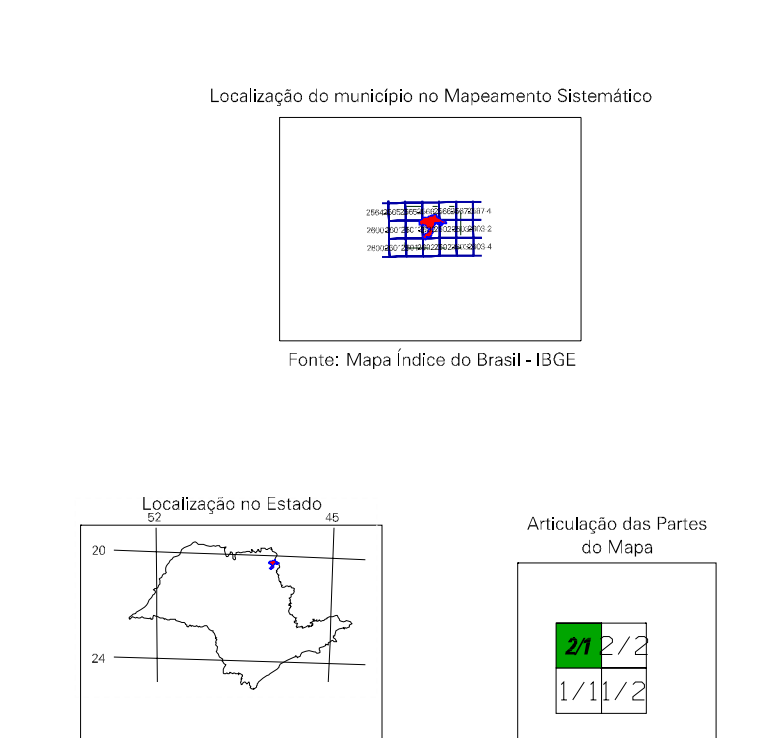
Escala 1 : 50.000

SISTEMA DE PROJEÇÃO UTM  
Origem da quilonometragem UTM: Equador e Meridiano 45 W.O.  
Acordadas as constantes de 10.000 e 500 m respectivamente  
DATUM HORIZONTAL: SAD 69

Este produto resulta a partir de dados municipais gerados de forma semi-automatizada, a partir da junção das folhas do Mapeamento Sistemático Brasileiro produzidas pelo IBGE. Dê-se o devido destaque ao fato de que este mapa foi elaborado com base em dados de diversas fontes, sem tratamento de integração e complementação dos elementos cartográficos.

MINISTÉRIO DO PLANEJAMENTO, ORÇAMENTO E GESTÃO  
INSTITUTO BRASILEIRO DE GEOGRAFIA E ESTATÍSTICA  
A DIRETORIA DE GEOCÓDIGOS registra e gerencia a identificação de fôcos ou pontos verificadas neste mapa.  
At. Brasília, 15/07/2007 - Paredão de Lacerda  
Selo de Janeiro-RJ - CEP 21.241-651  
© 2007 - IBGE - INSTITUTO BRASILEIRO DE GEOGRAFIA E ESTATÍSTICA

Divisão Política-Administrativa		NOME	
GEOCÓDIGO	Subdistrito	NOME	
35162005		FRANCA	



### Franca-SP

**ASPECTOS FÍSICOS**

Mesorregião: RIBEIRÃO PRETO  
Microrregião: FRANCA

Altitude da Sede: Área: 606,1 Km<sup>2</sup>

**COORDENADAS DA SEDE**

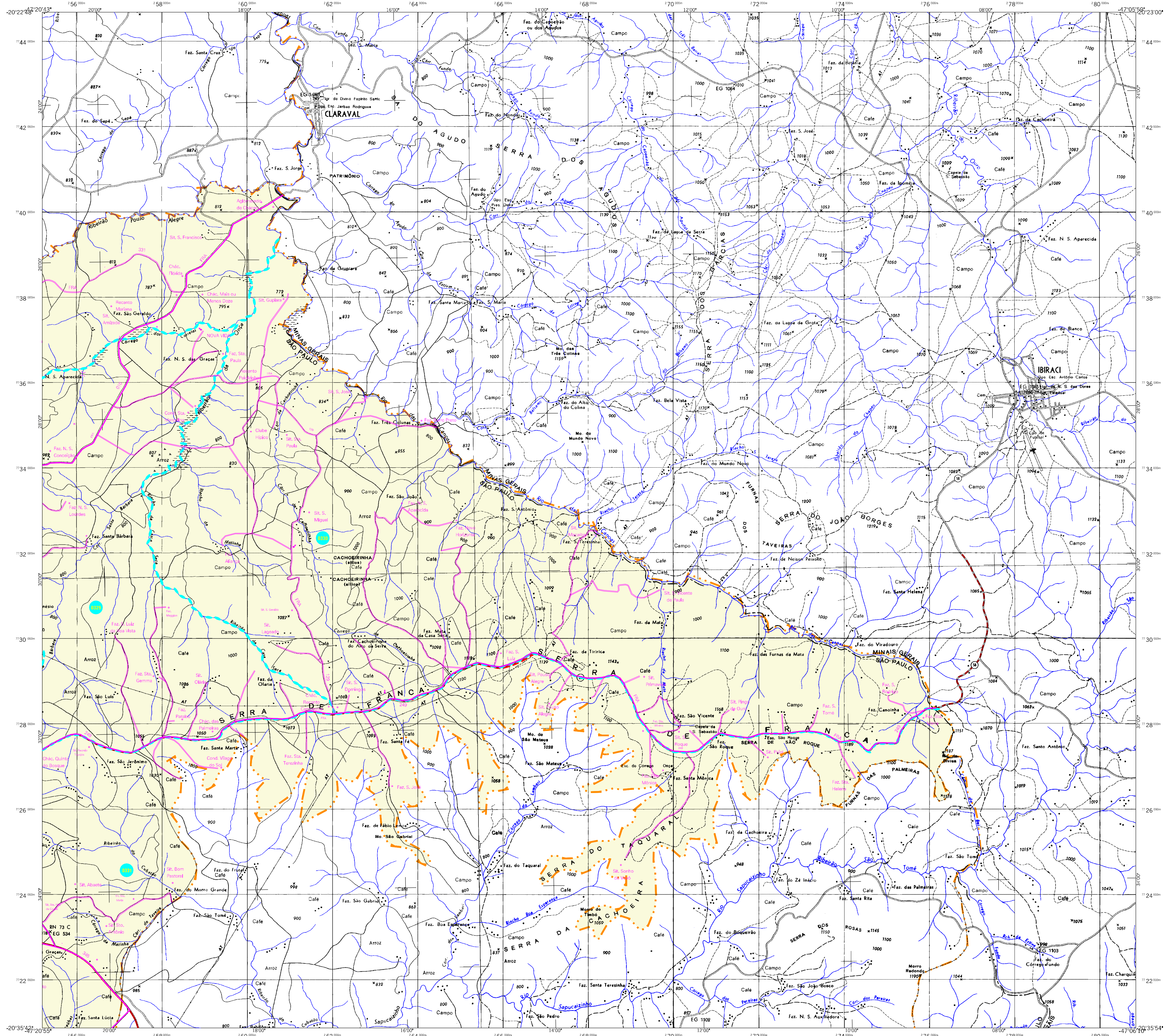
Latitude: -20,539	E: 24962	MC
Longitude: -47,401	N: 772702	45

**CRONOLOGIA**

Edição: 21-09-2007  
Informações relativas à Atualização: Consultar Metadados

**IMPLEMENTAÇÃO**

Coordenação Técnica: Coordenação de Cartografia CCAR  
Coordenação de Estruturas Territoriais CETE  
Unidades Produtoras: Unidades Estaduais do IBGE  
Dissiminação: Centro de Documentação e Disseminação de Informação CDD



## MAPA MUNICIPAL ESTATÍSTICO

Franca-SP

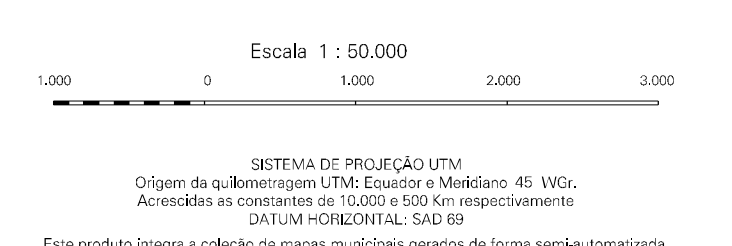
### ELEMENTOS PLANIMÉTRICOS

- Edificações**  
Igreja, Escola, Mina, Molino de vento, Molino de água, Campo de emergência, Farol, Localidades
- Linha transmissora de energia, Cerca**
- Linha telefônica**
- Rodovias**  
auto-estrada pavimentada, sem pavimentação, caminho carroçável, trilha, caminho e pista, prefixo de estrada: federal, estadual
- Ferrovias**  
bitola larga, bitola estreita

- ELEMENTOS ALTIMÉTRICOS**  
Ponto trigonométrico, Referência de nível, Ponto astronômico, Ponto barométrico, Cota comprovada, Superfície deformada, Área
- ELEMENTOS DE HIDROGRAFIA**  
Lago ou lagoa intermitente, Terreno sujeito a inundação, Sítio, Brejo ou pântano, Poço (água), Nascente, Rápido e cascata, grandes, Rápido e cascata, Rocha submersa e a descoberto, Mofo e represa: terra e alvenaria, Ancoradouro, Rio seco ou de alúvio, Recife rochoso

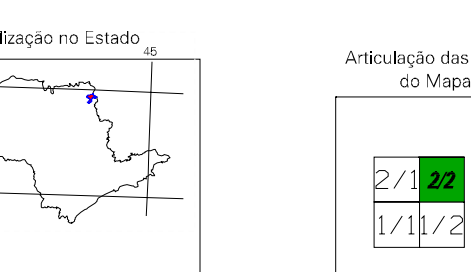
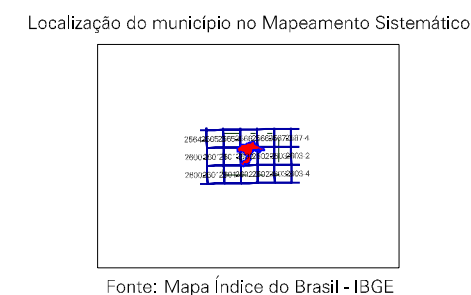
Convenções Temáticas			
Limites: Distrital			
Sub-Distrital			
Setor censitário			
Identificação			
Distrito	Sub-Distrito	Setor Rural	Setor Urbano Aglomerado Rural
05	06	07	08

- LIMITES**  
Internacional, Interestadual, Intermunicipal, áreas especiais



MINISTÉRIO DO PLANEJAMENTO, ORÇAMENTO E GESTÃO  
INSTITUTO BRASILEIRO DE GEOGRAFIA E ESTATÍSTICA  
A DIRETORIA DE GEOCÓDIGOS registra a gerência de identificação de fôlhas ou ombletos verificadas neste mapa.  
At. Brasil, 15 671 - Fone: 011 2414-6511  
Rio de Janeiro/RJ - CEP 21.241-6511  
© 2007 - IBGE - Instituto Brasileiro de Geografia e Estatística

Divisão Política-Administrativa	
GEOCÓDIGO	NOME
35162005	FRANCA



ASPECTOS FÍSICOS	
Mesorregião:	IBERAÓ PRETO
Microrregião:	FRANCA
Altitude da Sede:	Área: 606,1 Km <sup>2</sup>
COORDENADAS DA SEDE	
Latitude: -20,539	E: 24962
Longitude: -47,401	N: 7727022
	MC
	45

CRONOLOGIA	
EDIÇÃO	21-09-2007
Informações relativas à documentação básica e atualização	
Consultar Metadados	
IMPLEMENTAÇÃO	
Coordenação Técnica:	Coordenação de Cartografia
Coordenação de Estruturas Territoriais:	CCAR
Unidades Produtoras:	Unidades Estaduais do IBGE
Disseminação:	CETE
Centro de Documentação e Disseminação de Informação:	CDD