

### CONVENÇÕES CARTOGRÁFICAS

#### LEGENDA PLANIMÉTRICA

- Escolas
- Escola, Escola, Mira
- Medição de vento, Moimbo de água
- Campo de emergência, Farol
- Localidades
- Transmissora de energia, Cerca telefônica
- Estações
- Auto-estrada
- Pavimentação
- Caminho carroçável
- Trilha, caminho e picada
- Perfil de estrada: federal, estadual
- Ferrovias
- Barragem larga
- Barragem estreita

#### ELEMENTOS ALTIMÉTRICOS

- Ponto trigonométrico, Referência de nível
- Ponto astronômico, Ponto barométrico
- Cota comprovada
- Superfície deformada, Área

#### ELEMENTOS DE HIDROGRAFIA

- Curso d'água intermitente
- Lago ou lagoa intermitente
- Terreno salgado a fundação, Salina
- Brço ou plantão
- Popo (água), Nascente
- Rápidos e cataratas grandes
- Rápidos e cataratas
- Rocha submersa e descoberto
- Molho e represa: terra e alvenaria
- Ancoradouro, Rio seco ou de aluvião
- Recife rochoso

Convenções Temáticas			
Limites: Distrital	Sub-distrital	Sector Consultativo	Identificação
Distrito	Sub-Distrito	Sector Rural	Sector Urbano

LIMITES	
	Internacional
	Intermunicipal
	Intermunicipal
	Áreas especiais

## MAPA MUNICIPAL ESTATÍSTICO

Escala 1 : 50.000

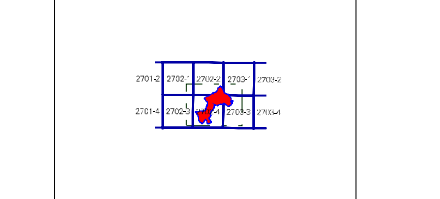
SISTEMA DE PROJEÇÃO UTM  
Origem de quadrangulação UTM: Equador e Meridiano 51 WGr.  
Acréscimos às coordenadas de 10000 e 500 km respectivamente  
DATUM HORIZONTAL: S4209

Este produto integra a coleção de mapas municipais gerados de forma semi-automatizada, a partir da junção dos dados do Mapeamento Sistemático (realizado pelo IBGE, DSI e outros), em formato raster e/ou vetorial e da Malha Municipal Digital do IBGE, com atualização proveniente de diversas fontes, sem tratamento técnico de integração e consideração dos elementos cartográficos.

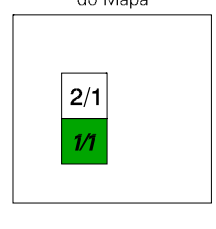
MINISTÉRIO DO PLANEJAMENTO, ORÇAMENTO E GESTÃO  
INSTITUTO BRASILEIRO DE GEOGRAFIA E ESTATÍSTICA  
A DIRETORIA DE GEOCIÊNCIAS agradece a gentileza da comunicação de dados e informações verificadas neste mapa.  
Av. Brasil, 15.871 - Fone de Luiza  
Rio de Janeiro-RJ - CEP 21.241-061  
© 2007 - IBGE/INPE/IBGE/INPE/IBGE/INPE

Divisão Público-Administrativa		
GEOCÓDIGO	Subdistrito	NOME
35166005		GÁLIA

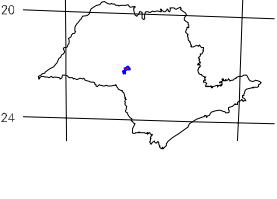
#### Localização do município no Mapeamento Sistemático



#### Articulação das Partes do Mapa



#### Localização no Estado



Fonte: Mapa Índice do Brasil - IBGE

### Gália-SP

#### ASPECTOS FÍSICOS

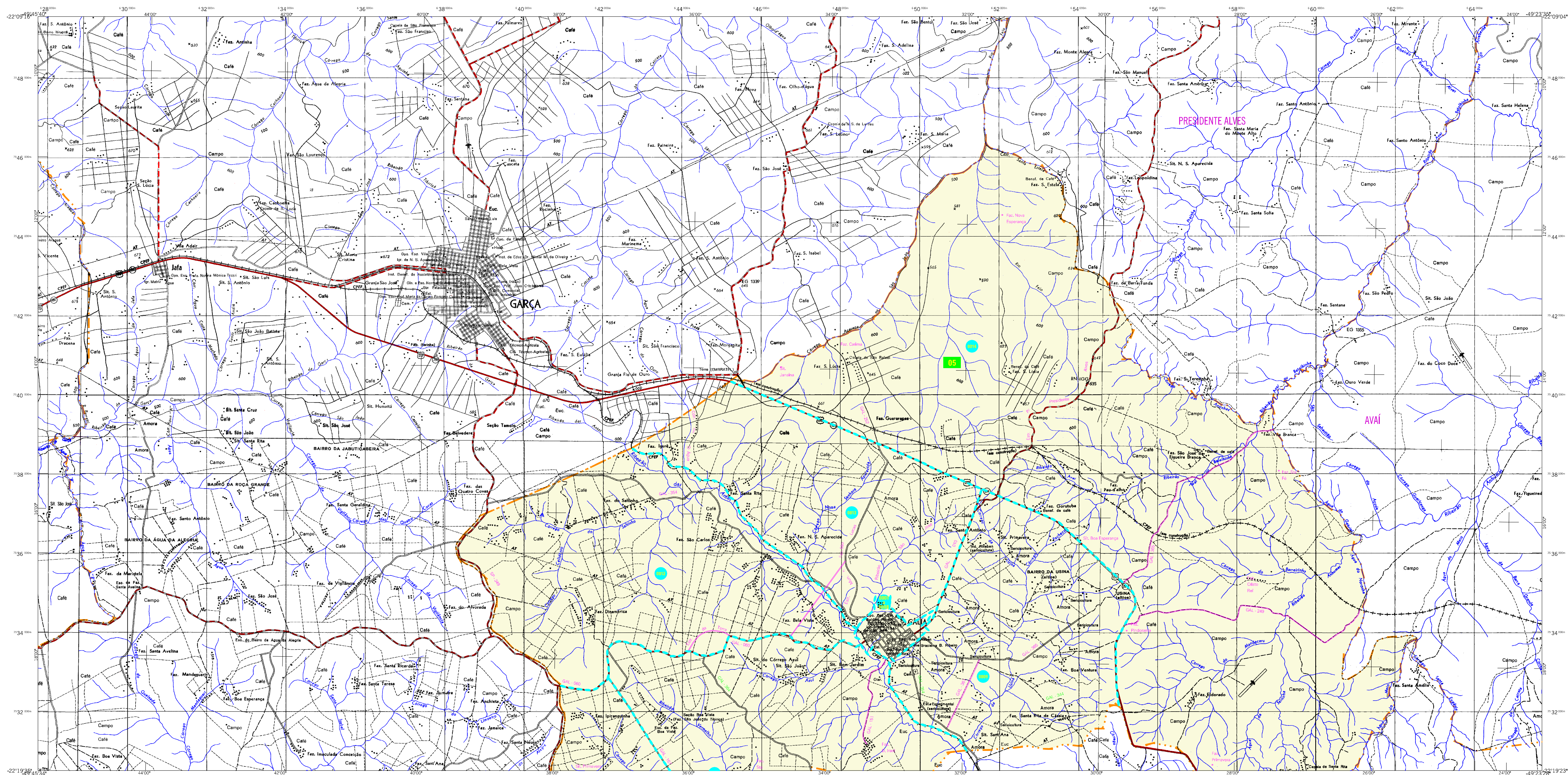
Município:	MARILIA
Micro-região:	MARILIA
Área da Sede:	Área : 365,9 km²
COORDENADAS DA SEDE	
Latitude : -22,291	E : 64,966
Longitude : -49,553	N : 73,424
	MC
	51

#### IMPLEMENTAÇÃO

Coordenação Técnica:	Coordenação de Cartografia	CCAR
Coordenação Temática:	Coordenação de Estruturas Territoriais	CELE
Unidades Produtoras:	Unidades Estaduais do IBGE	
Distribuição:	Centro de Documentação e Disseminação de Informação	CDDI

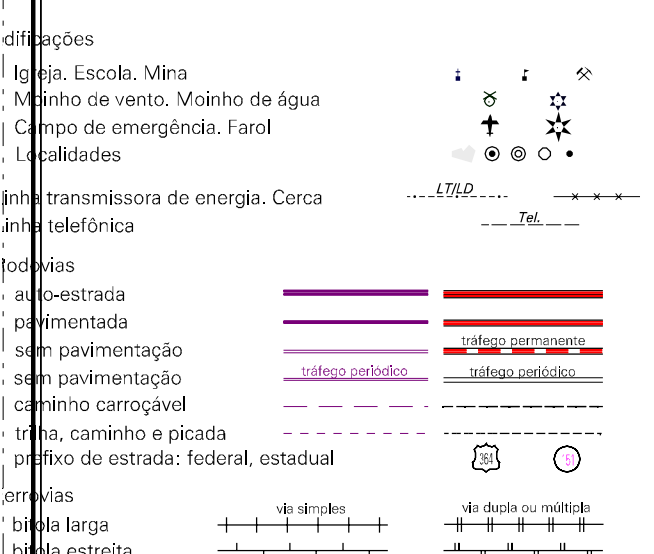
CRONOLOGIA	
MALHA TERRITORIAL	2007
EDIÇÃO	05-10-2007
Informações técnicas e documentação básica e atualização	Consultar Metadados



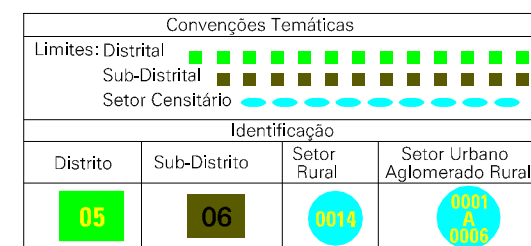


### CONVENÇÕES CARTOGRÁFICAS

#### ELEMENTOS PLANIMÉTRICOS



#### ELEMENTOS ALTIMÉTRICOS



### MAPA MUNICIPAL ESTATÍSTICO

Escala 1 : 50.000

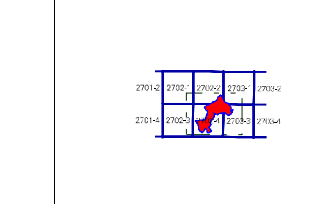
SISTEMA DE PRODUÇÃO LITOA  
Origem da quadrícula: UTM; Equador e Meridiano: 51 WGr.  
Acréscimos ao contorno de 10000 e 5000 m respectivamente.  
DATUM HORIZONTAL: S49

Este produto integra a coleção de mapas municipais gerados de forma semi-automatizada, a partir da aplicação dos dados do Mapeamento Sistemático Brasileiro produzido pelo IBGE. OSIS e outros, em formato raster e/ou vetorial e da Malha Municipal Digital do IBGE, com atualização do sistema de áreas, fontes, sem tratamento de nível de integração e consideração dos elementos cartográficos.

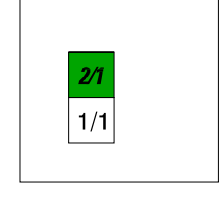
MINISTÉRIO DO PLANEJAMENTO, ORÇAMENTO E GESTÃO  
INSTITUTO BRASILEIRO DE GEOGRAFIA E ESTATÍSTICA  
A DIRETORIA DE GEOCIÊNCIAS agradece a gerência da comunicação de dados do IBGE por disponibilizar este produto.  
Av. Brasil, 15.071 - Fone de Luiza  
Rio de Janeiro-RJ - CEP 21.241-061  
©IBGE - 2007

Divisão Público-Administrativa		NOME
GEOCÓDIGO	Subdistrito	GÁLIA
35166005		

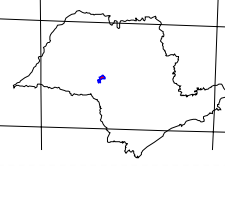
Localização do município no Mapeamento Sistemático



Articulação das Partes do Mapa



Localização no Estado



Fonte: Mapa Índice do Brasil - IBGE

### Gália-SP

ASPECTOS FÍSICOS	
Município:	MARILIA
Microrregião:	MARILIA
Área da Sede:	Área : 356,9 km²
COORDENADAS DA SEDE	
Latitude : -22,291	N : 649066
Longitude : -49,553	W : 7534240
	MC
	51

IMPLEMENTAÇÃO	
Coordenação Técnica:	CCAR
Coordenação de Cartografia:	
Coordenação Temática:	CELE
Coordenação de Estruturas Territoriais:	
Unidades Produtoras:	
Unidades Estaduais do IBGE:	
Desempenho:	CDM

CRONOLOGIA	
MALHA TERRITORIAL	2007
EDIÇÃO	05-10-2007
Informações técnicas e documentação básica e atualização	Consultar Metadados