

MAPA MUNICIPAL ESTATÍSTICO

ELEMENTOS PLANIMÉTRICOS

- Edificações: Igreja, Escola, Mina, Moinho de vento, Moinho de água, Campo de emergência, Farol, Localidades.
- Linha transmissora de energia, Cerca, Linha telefônica.
- Rodovias: auto-estrada pavimentada, sem pavimentação, sem pavimentação com carroçável, trilha, caminho e picada, prefixo de estrada: federal, estadual.
- Ferrovias: bitola larga, bitola estreita.

CONVENÇÕES CARTOGRÁFICAS

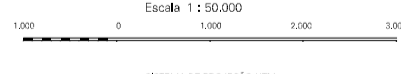
ELEMENTOS ALTIMÉTRICOS

- Ponto trigonômico, Referência de nível
- Ponto astronômico, Ponto barométrico
- Cota comprovada
- Superfície deformada, Areia

ELEMENTOS DE HIDROGRAFIA

- Curso d'água intermitente
- Lago ou lagoa intermitente
- Terrano sujeito a inundação, Salina
- Brço ou pântano
- Poço (água), Nascente
- Rápidos e cachoeiras grandes
- Rápidos e cachoeiras
- Rocha submersa e a descoberto
- Molhe e represa: terra e alvenaria
- Ancoradouro, Rio seco ou de aluvão
- Rede rochosa

Convenções Temáticas		
Limites: Distrital	Sub-Distrital	Sector Censitário
Identificação	Sector Rural	Sector Urbano
Distrito	Sub-Distrito	Sector Rural
95	96	



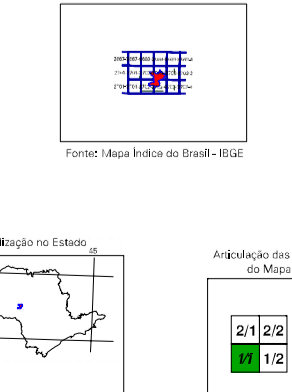
SISTEMA DE PROJEÇÃO UTM
 Origem da projeção: Equador e Meridiano 51 WGL
 Ajustes de constantes de 1000 e 500 m respectivamente
 DATUM HORIZONTAL: SAD 89

MINISTÉRIO DO PLANEJAMENTO, ORÇAMENTO E GESTÃO
 INSTITUTO BRASILEIRO DE GEOGRAFIA E ESTATÍSTICA
 A DIRETORIA DE GEOCIÊNCIAS agracia a gentileza da comunicação de dados e informações necessários para a elaboração deste mapa.
 IBGE, DISG e outros, em formato raster e vetorial e do Mapa Municipal Digital do IBGE, com atualização proveniente de diversos fontes, sem tratamento técnico de integração e correção dos elementos cartográficos.

Divisão Político-Administrativa

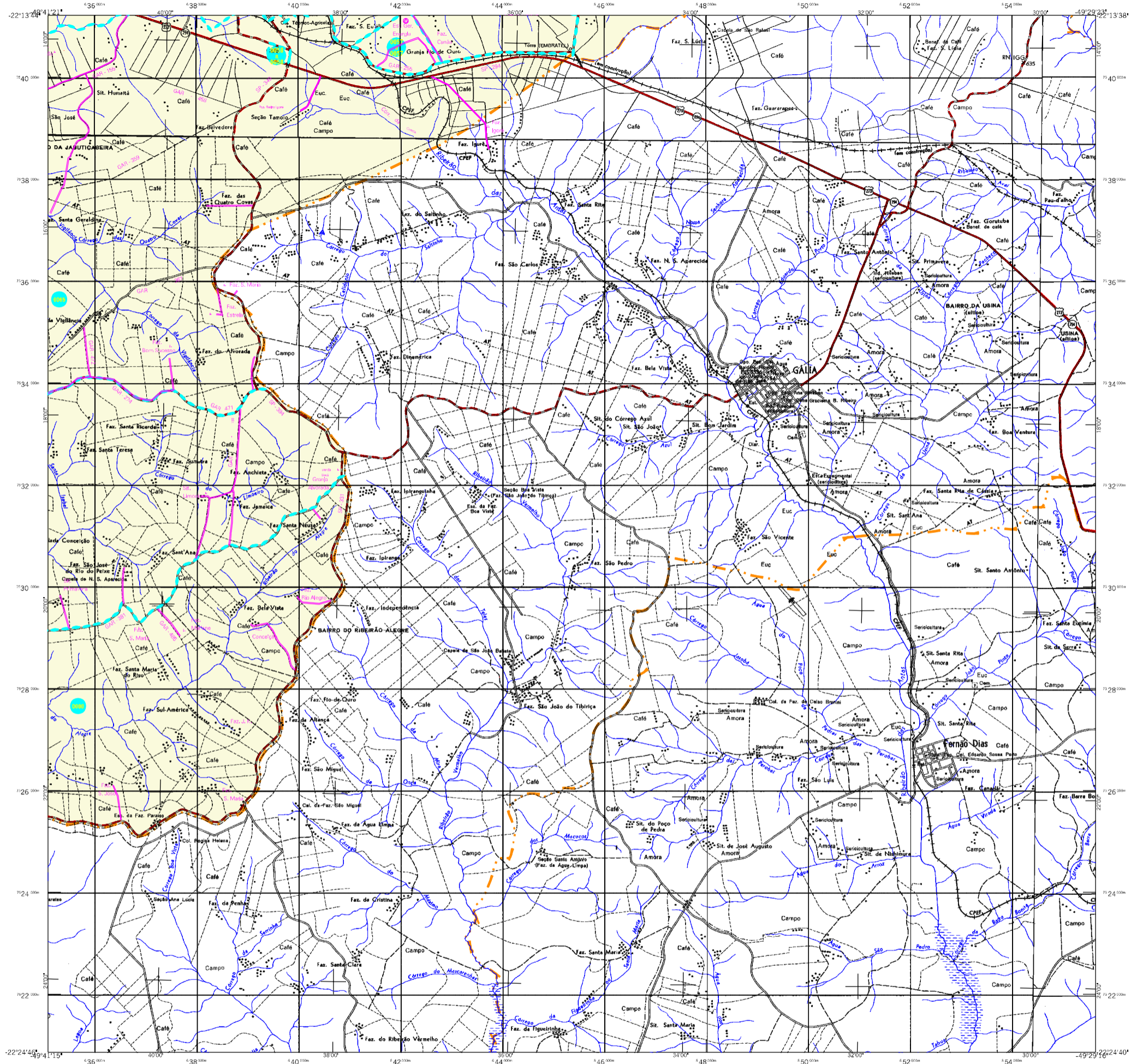
GEOCÓDIGO		NOME
Distrito	Subdistrito	
35167055		GARÇA
351670510		JAIÁ

Localização da municipalidade no Mapeamento Sistemático



ASPECTOS FÍSICOS

Mesorregião:	MAPILHA
Microrregião:	MAPILHA
Altitude da Sede:	Área: 555,4 Km²
COORDENADAS DA SEDE	
Latitude: -22,211	E: 68832
Longitude: -49,656	N: 7543165
MAG: 51	
CRONOLOGIA	
MALHA TERRITORIAL	2007
EDIÇÃO	09-12-2007
Informações relativas à documentação técnica e distribuição. Consultar Metadados	
IMPLEMENTAÇÃO	
Coordenação Técnica:	CCAR
Coordenação de Estruturas Territoriais:	CETE
Unidades Produtoras: Unidades Estaduais do IBGE	
Dissiminação: Centro de Documentação e Disseminação de Informação CDDI	



MAPA MUNICIPAL ESTATÍSTICO

Garça-SP

ELEMENTOS PLANIMÉTRICOS

- Edificações
- Igreja, Escola, Mina
- Moinho de vento, Moinho de água
- Campo de emergência, Farol
- Localidades
- Linha transmissora de energia, Cerca
- Linha telefônica
- Rodovias
- auto-estrada
- pavimentada
- sem pavimentação
- caminho carroçável
- trilha, caminho e picada
- Ferrovias
- bitola larga
- bitola estreita

CONVENÇÕES CARTOGRÁFICAS

ELEMENTOS ALTIMÉTRICOS

- Ponto trigonômico, Referência de nível
- Ponto astronômico, Ponto barométrico
- Cota comprovada
- Superfície deformada, Areia

ELEMENTOS DE HIDROGRAFIA

- Curso d'água intermitente
- Lago ou lagoa intermitente
- Terrano sujeito a inundação, Salina
- Brço ou pântano
- Poço (água), Nascente
- Rápidos e cachoeiras
- Rochas submersas e a descoberto
- Molhe e represa; terra e alvenaria
- Ancoradouro, Rio seco ou de aluvião
- Redife rochoso

Convenções Temáticas		
Limites: Distrital	Sub-Distrital	Sector Censitário
Distrito	Sub-Distrito	Sector Urbano
95	96	97

- #### LIMITES
- internacional
 - intermunicipal
 - áreas especiais

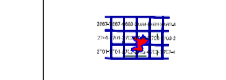
Escala 1 : 50.000

SISTEMA DE PROJEÇÃO UTM
Origem da Iluminação UTM: Equador e Meridiano 51 WGL
Acortadas as cotas de 10.000 e 500 m respectivamente
DATUM HORIZONTAL: SAD 69

MINISTÉRIO DO PLANEJAMENTO, ORÇAMENTO E GESTÃO
INSTITUTO BRASILEIRO DE GEOGRAFIA E ESTATÍSTICA
A DIRETORIA DE GEOCIÊNCIAS agradece a gentileza da comunicação de dados ou correções necessárias ao mapa.
IBGE, DISG e outros, em formato raster e/o vetorial e do Mapa Municipal Digital do IBGE, com atualização proveniente de diversos fontes, sem tratamento algum de integração a compatibilidade dos elementos cartográficos.

GEOCÓDIGO		NOME
Distrito	Subdistrito	
35167055	351670510	GARÇA JAIÁ

Localização da municipalidade no Mapeamento Sistemático

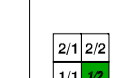


Fonte: Mapa Índice do Brasil - IBGE

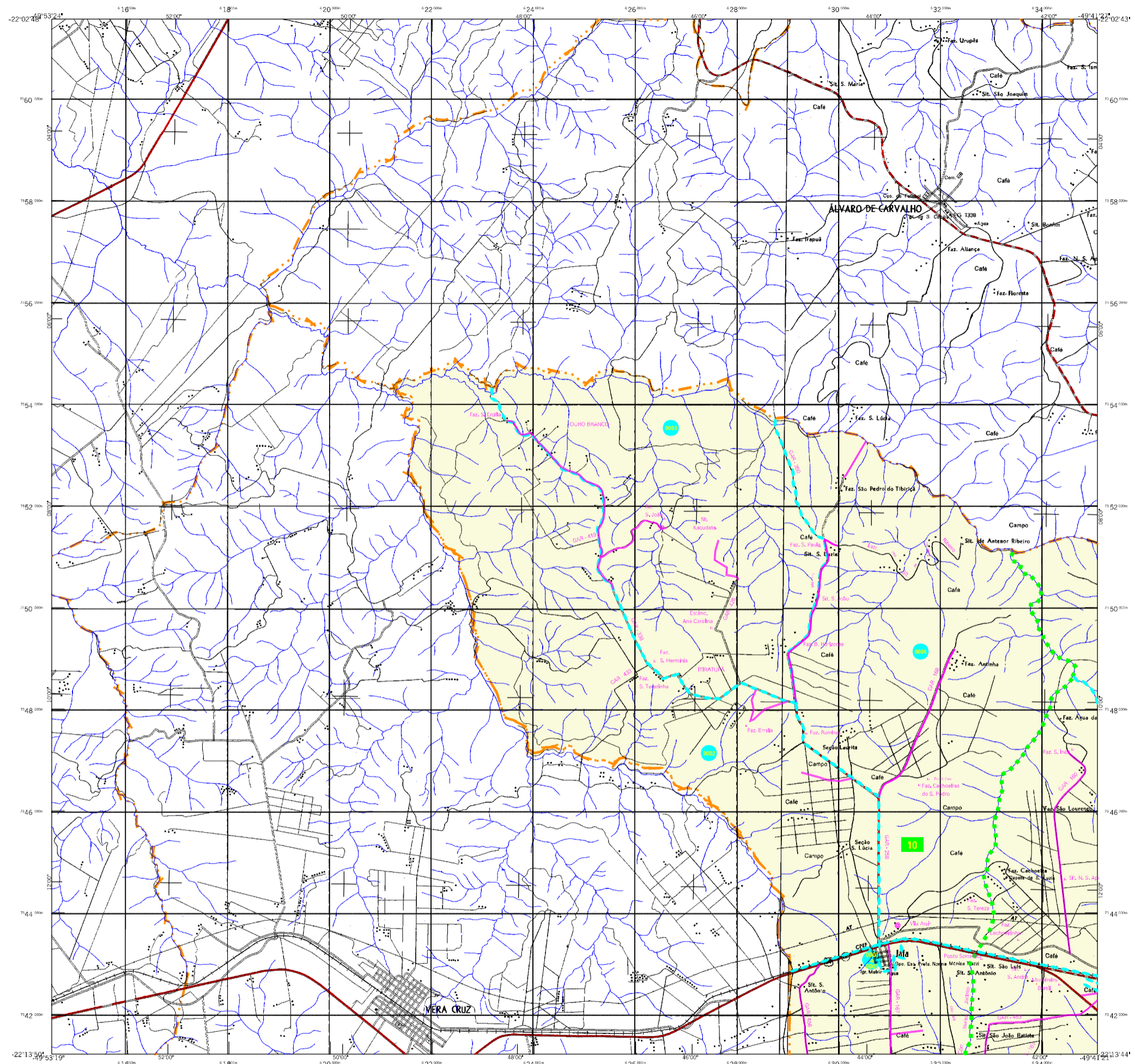
Localização no Estado



Anulação das Partes do Mapa



ASPECTOS FÍSICOS	
Mesorregião:	MARILIA
Microrregião:	MARILIA
Altitude da Sede:	Área: 555,4 Km ²
COORDENADAS DA SEDE	
Latitude: -22,211	E: 638532
Longitude: -49,656	N: 7543165
CRONOLOGIA	
MALHA TERRITORIAL	2007
EDIÇÃO	09-1-2007
Informações relativas à documentação técnica e distribuição. Consultar Metadados	
IMPLEMENTAÇÃO	
Coordenação Técnica:	CCAR
Coordenação de Cartografia:	CETE
Coordenação de Estruturas Territoriais:	CETE
Unidades Produtoras:	Unidades Estaduais do IBGE
Disseminador:	Centro de Documentação e Disseminação de Informação - CDDI



MAPA MUNICIPAL ESTATÍSTICO

Garça-SP

ELEMENTOS PLANIMÉTRICOS

- Edificações: Igreja, Escola, Mina, Moinho de vento, Moinho de água, Campo de emergência, Farol, Localidades.
- Linha transmissora de energia, Cerca, Linha telefônica.
- Rodovias: auto-estrada pavimentada, sem pavimentação, caminho carroçável, trilha, caminho e picada, prefixo de estrada: federal, estadual.
- Ferrovias: bitola larga, bitola estreita.

ELEMENTOS ALTIMÉTRICOS

- Ponto trigonômico, Referência de nível, Ponto astronômico, Ponto barométrico, Cota comprovada.
- Superfície deformada, Areia.
- ELEMENTOS DE HIDROGRAFIA**: Curso d'água intermitente, Lago ou lagoa intermitente, Terreno sujeito a inundação, Salina, Brejo ou pântano, Poço (água), Nascente, Rápidos e cachoeiras, Rápidos e cataratas, Rocha submersa e a descoberto, Molhe e represa: terra e alvenaria, Ancoradouro, Rio seco ou de aluvião, Recife rochoso.

Convenções Temáticas			
Limites: Distrital	Sub-Distrital	Setor Censitário	
Distrito	Sub-Distrito	Sector Rural	Sector Urbano Aglomerado Rural
95	96	97	98

LIMITES

- internacional
- intermunicipal
- áreas especiais

Escala 1 : 50.000

SISTEMA DE PROJEÇÃO UTM

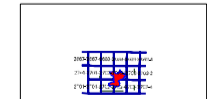
Origem da projeção: Equador e Meridiano 51 W.G.U.
Adaptadas as constantes de 10.000 e 500 km respectivamente.
DATUM HORIZONTAL: SAD 89

Este produto integra a coleção de mapas municipais gerada de forma semi-automatizada, a partir da junção dos dados do Movimento Sistemático Brasileiro produzido pelo IBGE, DSG e outros, em formato raster e o vetorial e do Mapa Municipal Digital do IBGE, com atualização proveniente de diversos fontes, sem tratamento prévio de integração e composição dos elementos cartográficos.

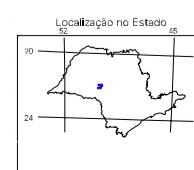
MINISTÉRIO DO PLANEJAMENTO, ORÇAMENTO E GESTÃO
INSTITUTO BRASILEIRO DE GEOGRAFIA E ESTATÍSTICA
A DIRETORIA DE GEOCIÊNCIAS agradece a gentileza da comunicação de dados ou correções recebidas neste mapa.
Av. Brasil, 16.071 - Planalto do Lúcia
Rio de Janeiro-RJ - CEP: 21.241-011
© 2007 - IBGE/INSTITUTO BRASILEIRO DE GEOGRAFIA E ESTATÍSTICA

GEOCÓDIGO		NOME
Distrito	Subdistrito	
35167055	35167010	GARÇA JAIÁ

Localização da municipalidade no Mapeamento Sistemático

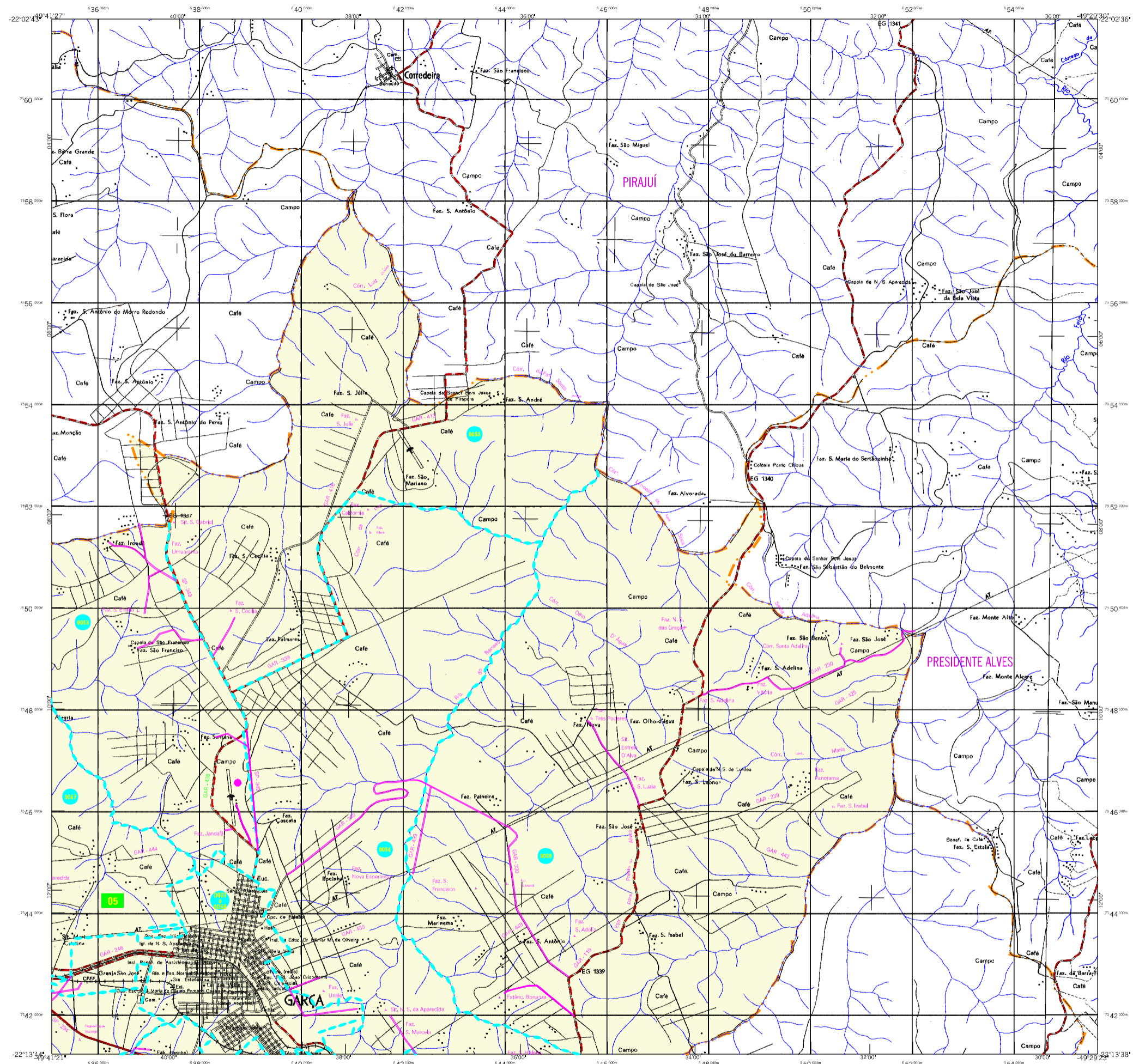


Fonte: Mapa Índice do Brasil - IBGE



ASPECTOS FÍSICOS	
Mesoregião:	MARÍLIA
Microrregião:	MARÍLIA
Altitude da Sede:	Área: 555,4 Km²
COORDENADAS DA SEDE	
Latitude: -22.211	E: 638532
Longitude: -49.656	N: 7543165
MAG 51	
CRONOLOGIA	
MALHA TERRITORIAL:	2007
EDIÇÃO:	09-1-2007
Atualizações realizadas e documentação: consultar Metadados	
IMPLEMENTAÇÃO	
Coordenação Técnica:	CCAR
Coordenação de Cartografia:	CETE
Coordenação de Estruturas Territoriais:	CETE
Coordenação de Unidades Produtoras:	Unidades Estaduais do IBGE
Disseminação:	Centro de Documentação e Disseminação de Informação - CDDI

ATUALIZAÇÕES CARTOGRÁFICAS
COR MAGENTA - Levantamentos por GPS e/ou Imagens de Satélites
COR VERDE - Lançamento aproximado sem comprovação cartográfica



MAPA MUNICIPAL ESTATÍSTICO

Garça-SP

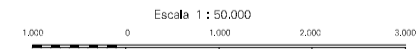
ELEMENTOS PLANIMÉTRICOS

- Edificações: Igreja, Escola, Mina, Moinho de vento, Moinho de água, Campo de emergência, Farol, Localidades.
- Linha transmissora de energia, Cerca, Linha telefônica.
- Rodovias: auto-estrada pavimentada, sem pavimentação, caminho carroçável, trilha, caminho e picada, prefixo de estrada: federal, estadual.
- Ferrovias: bitola larga, bitola estreita.

CONVENÇÕES CARTOGRÁFICAS

- ELEMENTOS ALTIMÉTRICOS:** Ponto trigonométrico, Referência de nível, Ponto astronômico, Ponto barométrico, Cota comprovada, Superfície deformada, Areia.
- ELEMENTOS DE HIDROGRAFIA:** Curso d'água intermitente, Lago ou lagoa intermitente, Terreno sujeito a inundação, Salina, Brço ou pântano, Poço (água), Nascente, Rápidos e cachoeiras, Rápidos e cataratas, Rocha submersa e a descoberto, Molhe e represa: terra e alvenaria, Ancoradouro, Rio seco ou de aluvão, Recife rochoso.

Convenções Temáticas			
Limites: Distrital			
Sub-Distrital			
Setor Censitário			
Identificação			
Distrito	Sub-Distrito	Setor Rural	Setor Urbano
05	06	07	08



SISTEMA DE PROJEÇÃO UTM
Origem da Iluminação UTM: Equador e Meridiano 51 WGL
Ajustadas ao contorno de 10.000 e 500 m respectivamente
DATUM HORIZONTAL: SAD 89

Este produto integra a coleção de mapas municipais gerada de forma semi-automatizada, a partir da junção dos dados do Movimento Sistemático Brasileiro produzidos pelo IBGE, DSG e outros, em formato raster e o vetorial e do Mapa Municipal Digital do IBGE, com atualização proveniente de diversos fontes, sem tratamento algum de integração e correção dos elementos cartográficos.

MINISTÉRIO DO PLANEJAMENTO, ORÇAMENTO E GESTÃO
INSTITUTO BRASILEIRO DE GEOGRAFIA E ESTATÍSTICA
A DIRETORIA DE GEOCIÊNCIAS agrada a gentileza da comunicação
de dados ou alterações verificados neste mapa.
Av. Brasil, 16.671 - Planalto das Lúcas
Rio de Janeiro - RJ - CEP: 21.241-011
© 2007 - IBGE/INSTITUTO BRASILEIRO DE GEOGRAFIA E ESTATÍSTICA

GEOCÓDIGO		NOME	
Distrito	Subdistrito		
3516705	05	GARÇA	
3516705	06	JAFÁ	

Localização do município no Mapeamento Sistemático

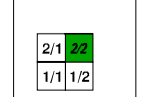


Fonte: Mapa Índice do Brasil - IBGE

Localização no Estado



Anúnciação das Partes do Mapa



ASPECTOS FÍSICOS

Mesoregião:	MAPILIA		
Microrregião:	MAPILIA		
Altitude da Sede:	Área:	555,4 Km²	
COORDENADAS DA SEDE			
Latitude:	-22,211	E:	638532
Longitude:	-49,656	N:	7543165
			51

CRONOLOGIA

MALHA TERRITORIAL	2007
EDIÇÃO	09-1-2007
Informações relativas à documentação técnica e atualização	Consultar Metadados

IMPLEMENTAÇÃO

Coordenação Técnica:	CCAR
Coordenação do Cartógrafo:	CETE
Coordenação de Estruturas Territoriais:	CETE
Unidades Produtoras:	Unidades Estaduais do IBGE
Dissiminação:	Centro de Documentação e Disseminação de Informação - CDDI