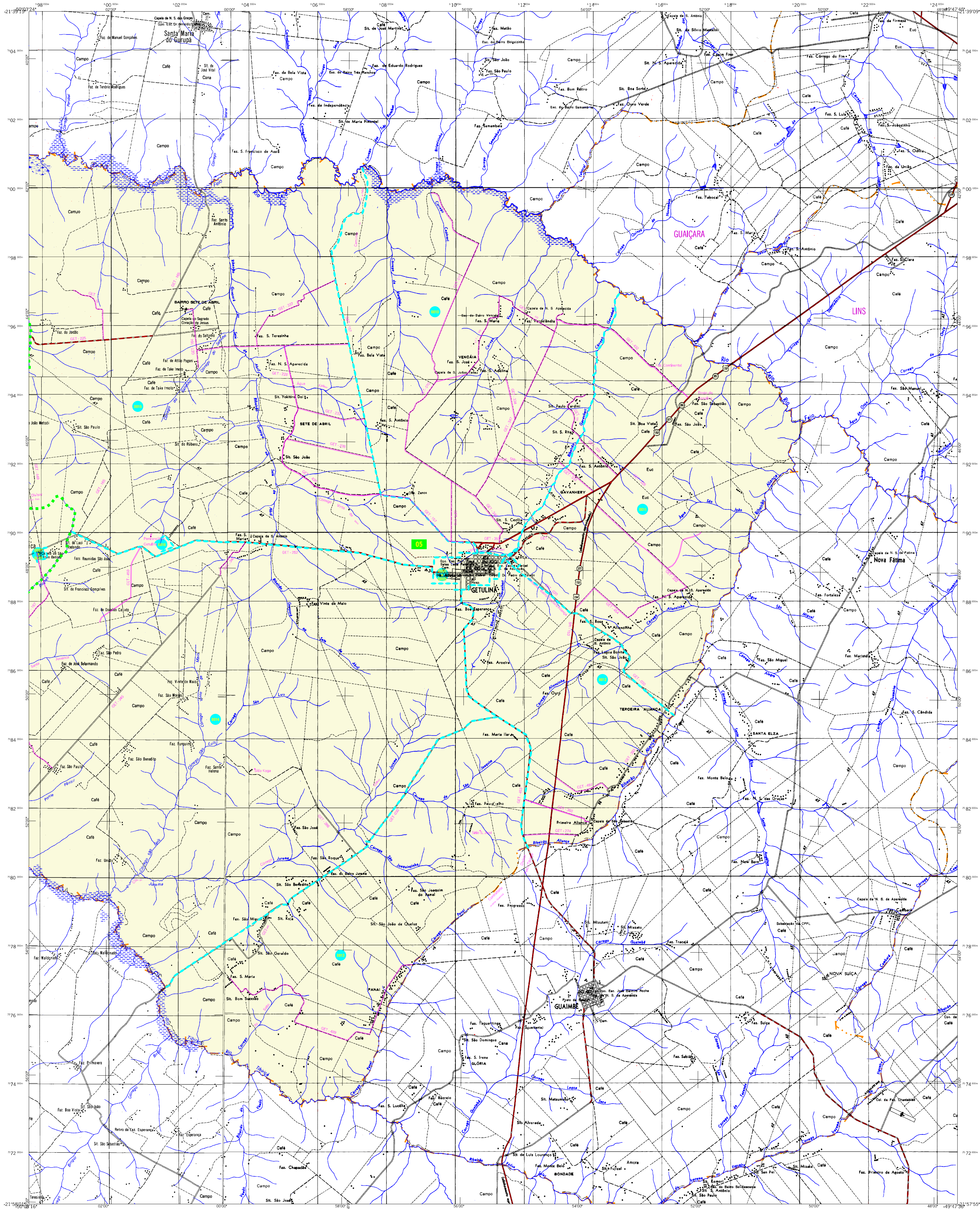


MAPA MUNICIPAL ESTATÍSTICO

Getulina-SP

<p>ELEMENTOS PLANIMÉTRICOS</p> <p>Edificações Igreja, Escola, Mina Moinho de vento, Moinho de água Campo de emergência, Farol Localidades</p> <p>Linha telegráfica de energia, Cerca Linha telefônica</p> <p>Rodovias auto-estrada pavimentada sem pavimentação caminho carroçável trilha, caminho e picada perfilso de estrada: federal, estadual Ferrovias bivias longa bivias curta</p>	<p>CONVENÇÕES CARTOGRÁFICAS</p> <p>ELEMENTOS ALTIMÉTRICOS Ponto trigonométrico, Referência de nível Ponto astronômico, Ponto barométrico Cota comprovada Superfície deformada, Areia</p> <p>ELEMENTOS DE HIDROGRAFIA Curso d'água intermitente Lago ou lagoa intermitente Terreno sujeito a inundação, Salina Sapo ou pântano Poço (igual), Nascente Rápidos e catartas grandes Rápidos e catartas Rocha submersa e a descoberto Molhe e quebra-tema alveolar Acessório, Rio seco ou de alívio Rede rochosa</p> <p>CONVENÇÕES TEMÁTICAS Linha: Distrital Sub-Distrital Setor Censitário</p> <p>LIMITES internacional intermunicipal intermunicipal áreas especiais</p>	<p>SETEMA DE PROJEÇÃO UTM Origem da submeridiana UTM: Quilômetro 465 000 Acessões de contagem de 1000 e 500 km respectivamente DATUM HORIZONTAL: SAD 69</p> <p>Este produto integra a coleção de mapas municipais grandes de forma semi-automatizada, e parte de longo das linhas do Mapeamento Sistemático Brasileiro produzido pelo IBGE. Este e outros, em tempos, serão enviados ao Mapeamento Sistemático Brasileiro, com atualização proveniente de diversas fontes, sem tratamento plano de interpolação e conclusão dos elementos cartográficos.</p> <p>MINISTÉRIO DO PLANEJAMENTO, ORÇAMENTO E GESTÃO INSTITUTO BRASILEIRO DE GEOGRAFIA E ESTATÍSTICA DIRETORIA DE GEOCÓDigos e estatística de comunicações Av. Brasil, 15.071, Paredão de Luso Rio de Janeiro - RJ 21401-001 ©IBGE - Todos os direitos reservados</p>	<p>GEOCÓDIGO Distrito: 351700005 Subdistrito: 351700010 351700015</p> <p>NOME GETULINA MÁRCULOS SANTA AMÉRICA</p> <p>Localização do município no Mapeamento Sistemático</p> <p>Fonte: Mapa Índice do Brasil - IBGE</p>	<p>ASPECTOS FÍSICOS</p> <p>Malha Territorial: 2007 Edição: 04-02-2007 Informação tabular e documental: histórico e atualizado Consultar Metadados</p> <p>IMPLEMENTAÇÃO Coordenação Teórica: Coordenação de Cartografia: CCAR Coordenação Temática: Coordenação de Estruturas Técnicas: CETF Criação Fotográfica: Unidades Estaduais do IBGE Diagramação: Centro de Documentação e Disseminação de Informação: CCDD</p>
---	---	---	--	--



MAPA MUNICIPAL ESTATÍSTICO

Getulina-SP

ELEMENTOS PLANIMÉTRICOS

Edificações
Igreja, Escola, Mina
Moinho de vento, Moinho de água
Campo de emergência, Farol
Localidades

Linha transmissora de energia, Cerca
Linha telefônica

Rodovias
auto-estrada
pavimentada
sem pavimentação
caminho carroçável
trilha, caminho e picada
perfilso de estrada, estadual
Fornas
bivias longa
bivias curta

CONVENÇÕES CARTOGRÁFICAS

ELEMENTOS ALTIMÉTRICOS

Ponto trigonométrico, Referência de nível
Ponto astronômico, Ponto barométrico
Cota comprovada
Superfície deformada, Área

ELEMENTOS DE HIDROGRAFIA

Curso d'água intermitente
Lago ou lagoa intermitente
Terreno sujeito a inundação, Salina
Sapo ou pântano
Poço (igual), Nascente
Rápidos e cachoeiras grandes
Rápidos e cachoeiras
Rocha submersa e a descoberto
Malho e rochedo, tempo e abóbada
Acessório, Rio seco ou de alívio
Rede rochosa

CONVENÇÕES TEMÁTICAS

Limites: Distrital, Sub-Distrital, Setor Censitário

Distrito, Sub-Distrito, Setor Rural, Setor Urbano, Autógeno Rural

LIMITES
internacional
estadual
intermunicipal
áreas especiais

ATUALIZAÇÕES CARTOGRÁFICAS
COR MAGENTA - Levantamentos por GPS (ou Imagens de Satélites)
COR VERDE - Lançamento aproximado sem comprovação cartográfica

ESCALA
1:60.000

SISTEMA DE PROJEÇÃO UTM
Origem da submeridiana: UTM, Equador e Meridiano 51 WGL.
Acrescidas as constantes de 10.000 e 500 km respectivamente.
DATUM HORIZONTAL: SAD 69

Este produto integra a coleção de mapas municipais grandes de forma automatizada, a partir de dados dos arquivos do Mapeamento Sistemático Brasileiro produzido pelo IBGE. Diferente e único, em termos de conteúdo, este produto de Mapeamento Sistemático Brasileiro, com atualização proveniente de diversas fontes, sem tratamento de campo de levantamento e com base em dados cartográficos.

MINISTÉRIO DO PLANEJAMENTO, ORÇAMENTO E GESTÃO
INSTITUTO BRASILEIRO DE GEOGRAFIA E ESTATÍSTICA
DIRETORIA DE GEOCÓDIGOS e gerência de comunicação de dados e sistemas de informação
Av. Brasil, 15.071, Povoação de Luzes
Rio de Janeiro - CEP 21.241-011
© IBGE - todos os direitos reservados

Geocódigo

Geocódigo	Nome
35170000	GETULINA
35170001	MACULOS
35170005	SANTA AMÉRICA

Localização do município no Mapeamento Sistemático

Fonte: Mapa Índice do Brasil - IBGE

Localização no Estado

ASPECTOS FÍSICOS

Município: BARRIL
Região: LINS
Área: 670,2 Km²
Altitude da Sede: 610 m
Coordenadas da Sede: Latitude: -21,739 E: 610,05
Longitude: -49,629 N: 769829

CRONOLOGIA

Malha Territorial: 2007
Edição: 04-02-2007
Informações: Ministério de documentação histórica e atualizada
Consultar Metadados

IMPLEMENTAÇÃO

Coordenação Técnica: Coordenação de Cartografia: COAR
Coordenação Temática: Coordenação de Estruturas Territoriais: CETF
Unidades Produtoras: Unidades Estaduais do IBGE
Diagramação: Centro de Documentação e Disseminação de Informação: CDDI