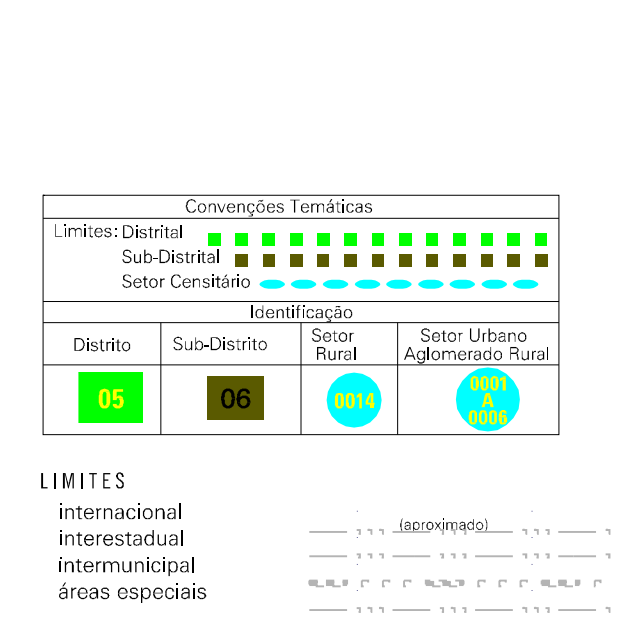
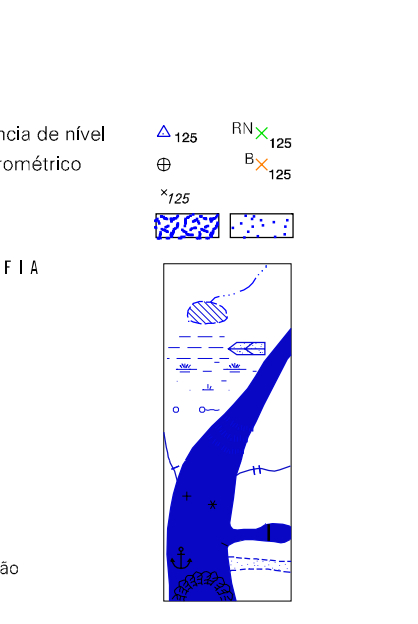


## MAPA MUNICIPAL ESTATÍSTICO

- ELEMENTOS PLANIMÉTRICOS**
- Edificações: Igreja, Escola, Mina, Molino de vento, Molino de água, Campo de emergência, Farol, Localidades
  - Linha transmissora de energia, Cerca, Linha telefônica
  - Rodovias: auto-estrada pavimentada, sem pavimentação, sem pavimentação, caminho carroçável, trilha, caminho e placada, prefixo de estrada: federal, estadual
  - Ferrovias: bicoia larga, bicoia estreita

- CONVENÇÕES CARTOGRÁFICAS**
- ELEMENTOS ALTIMÉTRICOS**
- Ponto trigonométrico, Referência de nível
  - Ponto astronômico, Ponto barométrico
  - Cota comprovada
  - Superfície deformada, Área
- ELEMENTOS DE HIDROGRAFIA**
- Lago ou lagoa intermitente
  - Terreno sujeito a inundação, Salina
  - Brejo ou pântano
  - Pogo (lagoa), Nascente
  - Rápido e cachoeira grandes
  - Rápido e cachoeira
  - Rocha submersa e a descoberto
  - Molhe e represa: terra e alvenaria
  - Ancoradouro, Rio seco ou de aluvião
  - Recife rochoso



**LIMITES**

- Intermunicipal
- Interdistrital
- Interconselheiro
- Áreas especiais

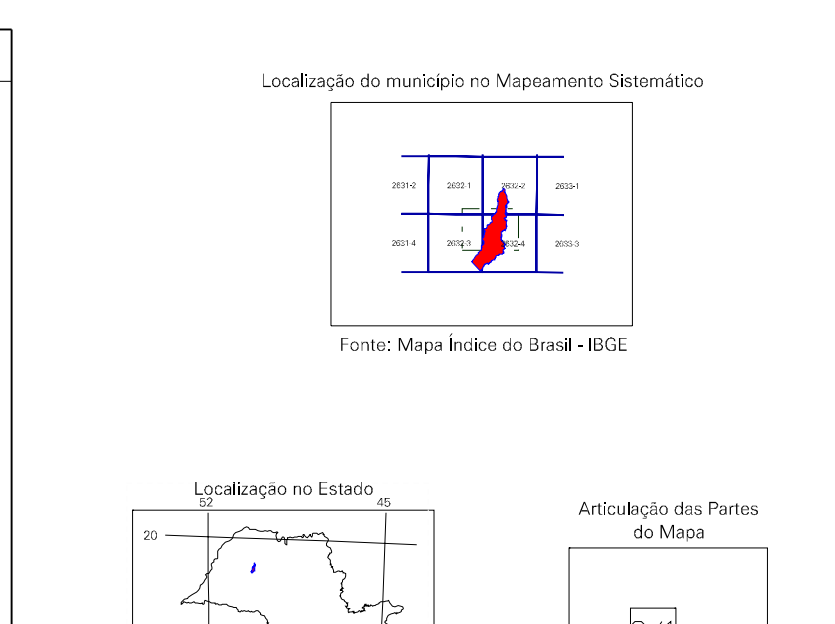
**ESCALA**  
Escala 1 : 50.000

**SISTEMA DE PROJEÇÃO UTM**  
Origem da quadriculagem UTM: Equador e Meridiano S1 W0.  
Acessíveis as coordenadas de 10.000 e 500 Km respectivamente  
DATUM HORIZONTAL: SAD 69

Este produto integra a coleção de mapas municipais gerados de forma semi-automatizada, a partir da junção dos folhos do Mapeamento Sistemático Brasileiro produzido pelo IBGE, DSE e outros, em formato raster em vetor, e da Malha Municipal Digital do IBGE, com atualização proveniente de diversas fontes, sem tratamento pleno de integração e complementação dos elementos cartográficos.

**MINISTÉRIO DO PLANEJAMENTO, ORÇAMENTO E GESTÃO**  
**INSTITUTO BRASILEIRO DE GEOGRAFIA E ESTATÍSTICA**  
A DIRETORIA DE GEOCÓDIGOS responde a gerência de correção de dados ou omissões verificadas neste mapa.  
Av. Brasil, 15.077 - Favela do Lacerda  
São de Janeiro-RJ - CEP 21.241-051  
© 2007 - IBGE - INSTITUTO BRASILEIRO DE GEOGRAFIA E ESTATÍSTICA

Divisão Política-Administrativa		NOBRE
GEOCÓDIGO	DISTRICTO	
351710905	Glicério	
351710910	Jurupissara	



**ASPECTOS FÍSICOS**

Mesorregião:	ARACATUBA
Microrregião:	BRIGIDA
Altitude da Sede:	Área: 273,4 Km <sup>2</sup>
COORDENADAS DA SEDE	
Latitude: -21,384	E: 561790
Longitude: -50,211	N: 7635139
	MC
	51

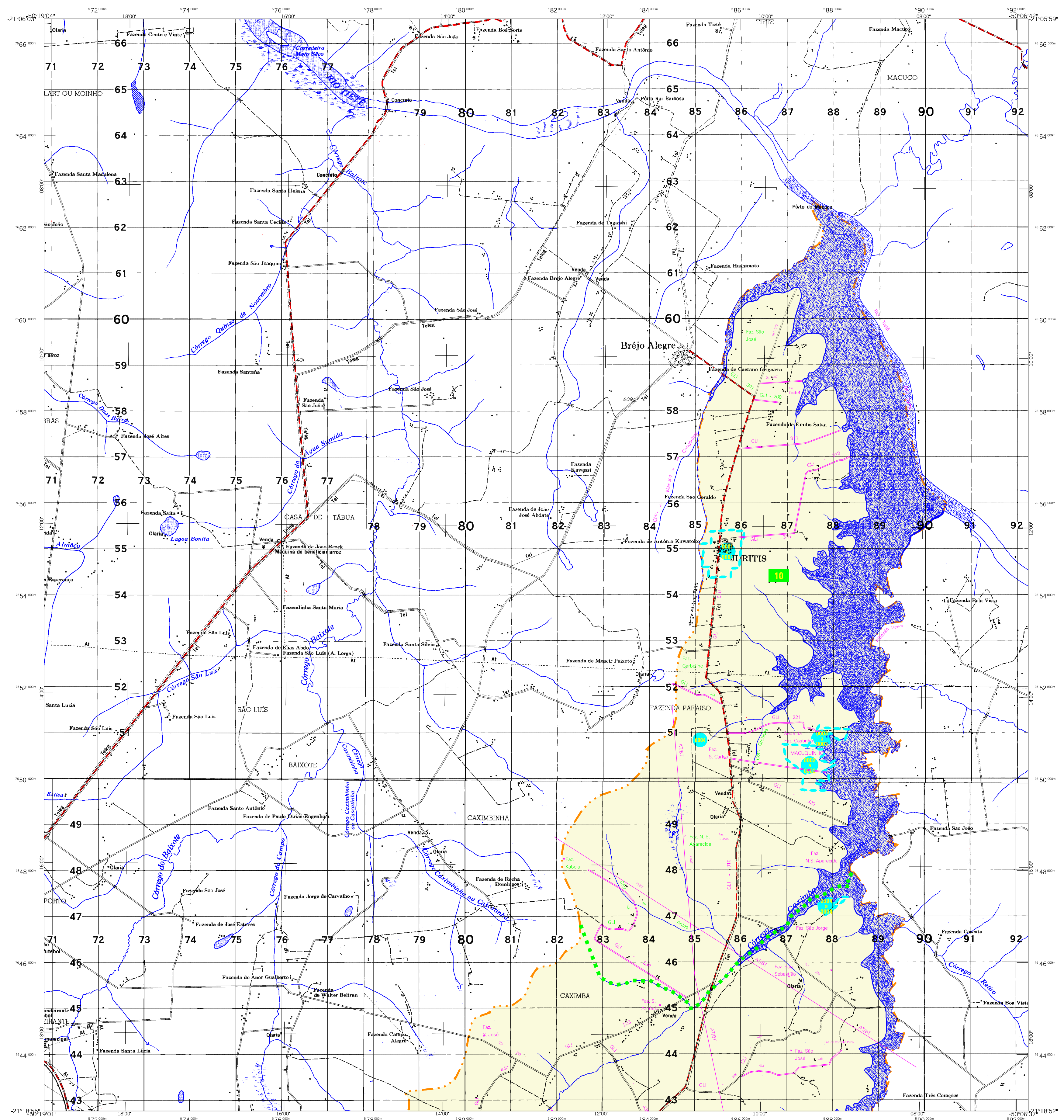
**CRONOLOGIA**

Malha Territorial	2007
Edição	18-10-2007
Informações bibliográficas e documentação básica e atualização	Consultar Metadados

**IMPLEMENTAÇÃO**

Coordenação Técnica:	CCAR
Coordenação de Cartografia:	
Coordenação de Estruturas Territoriais:	CETE
Unidades Produtoras:	Unidades Estaduais do IBGE
Classificação:	
Centro de Documentação e Disseminação da Informação:	CDI





## MAPA MUNICIPAL ESTATÍSTICO

### CONVENÇÕES CARTOGRÁFICAS

**ELEMENTOS PLANIMÉTRICOS**

- Edificações: Igreja, Escola, Mina, Molino de vento, Molino de água, Campo de emergência, Farol, Localidades
- Linha transmissora de energia, Cerca, Linha telefônica
- Rodovias: auto-estrada pavimentada, sem pavimentação, sem pavimentação, caminho carroçável, trilha, caminho e placada, prefixo de estrada: federal, estadual
- Ferrovias: bicoia larga, bicoia estreita

**ELEMENTOS ALTIMÉTRICOS**

- Ponto trigonométrico, Referência de nível, Ponto astronômico, Ponto barométrico, Cota comprovada, Superfície deformada, Areia

**ELEMENTOS DE HIDROGRAFIA**

- Lago ou lagoa intermitente, Terreno sujeito a inundação, Salina, Brejo ou pântano, Poço, lagoa, Nascente, Rápidos e cachoeiras grandes, Rápidos e cachoeiras, Rocha submersa e a descoberto, Mofo e raposa: terra e alvenaria, Ancoradouro, Rio seco ou de aluvião, Recife rochoso

**CONVENÇÕES TEMÁTICAS**

- Límites: Distrital, Sub-Distrital, Setor Censitário
- Identificação: Distrito, Sub-Distrito, Setor Rural, Setor Urbano, Aglomerado Rural

**LIMITES**

- Internacional, Interestadual, Intermunicipal, áreas especiais

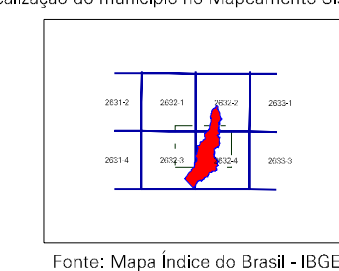
Escala 1 : 50.000

SISTEMA DE PROJEÇÃO UTM  
Origem da quadrícula: UTM: Equador e Meridiano S1 10G.  
Acessíveis as coordenadas de 10.000 e 500 km respectivamente  
DATUM HORIZONTAL: SAD 69  
Este produto integra a coleção de mapas municipais gerados de forma semi-automatizada,  
a partir das folhas do Mapeamento Sistemático Brasileiro produzido pelo  
IBGE, DSE e outras, em formato raster em vetor e da Base Municipal Digital do IBGE,  
com atualização proveniente de diversas fontes, sem tratamento de  
integração e complementação dos elementos cartográficos.

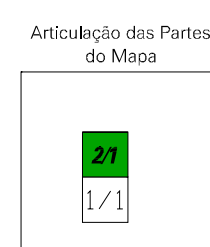
MINISTÉRIO DO PLANEJAMENTO, ORÇAMENTO E GESTÃO  
INSTITUTO BRASILEIRO DE GEOGRAFIA E ESTATÍSTICA  
A DIRETORIA DE GEOCIÊNCIAS opera o sistema de gerenciamento  
de dados e informações geográficas deste mapa.  
Av. Brasil, 15.071 - Favela do Lacerda  
Rio de Janeiro-RJ - CEP 21.241-051  
©IBGE - Serviço de Informação e Estatística

Divisão Política-Administrativa		NOME	
GEOCÓDIGO	DISTRITO	NOME	
351710905		GLICÉRIO	
351710910		JURITIS	

Localização do município no Mapeamento Sistemático



Fonte: Mapa Índice do Brasil - IBGE



### Glicério-SP

**ASPECTOS FÍSICOS**

Mesorregião: ARACATUBA  
Microrregião: SIRIGUI  
Área: 273,4 Km<sup>2</sup>  
Altitude da Sede: 511 m  
COORDENADAS DA SEDE  
Latitude: -21,384 E: 561790 N: 7635139  
MC 51

**CRONOLOGIA**

Malha Territorial: 2007  
Edição: 18-10-2007  
Informações bibliográficas e documentação básica e atualização: Consultar Metadados

**IMPLEMENTAÇÃO**

Coordenação Técnica: Coordenação de Cartografia CCAR  
Coordenação de Estruturas Territoriais: CETE  
Unidades Produtoras: Unidades Estaduais do IBGE  
Elaboração: Centro de Documentação e Disseminação de Informação CDDI