

## MAPA MUNICIPAL ESTATÍSTICO

Guaíra-SP

**ELEMENTOS PLANIMÉTRICOS**

- Edificações: Igreja, Escola, Mina, Molino de vento, Molino de água, Campo de emergêndia, Favela, Localidades
- Linha transmissora de energia, Cerca, Linha telefônica
- Rodovias: auto-estrada, pavimentada, sem pavimentação, sem pavimentação, caminho carroçável, trilha, caminho e picada, prelo de estrada, federal, estadual
- Ferrovias: biola larga, biola estreita

**CONVENÇÕES CARTOGRÁFICAS**

- ELEMENTOS ALTIMÉTRICOS:** Ponto trigonométrico, Referência de nível, Ponto astronômico, Ponto barométrico, Cota deformada, Superfície deformada, Área
- ELEMENTOS DE HIDROGRAFIA:** Curso d'água Intermitente, Lago ou lagoa Intermitente, Terreno sujeito a inundação, Salina, Brejo ou pantano, Poço (águas), Nascente, Rápidos e cataratas grandes, Rápidos e cataratas, Rocha submersa e a descoberto, Mofo e repres: terra e alvenaria, Ancoradouro, Rio seco ou de silvício, Recife rochoso

Convenções Territoriais			
Limites: Distrital	Sub-Distrital	Sector Consistênci	Setor Consistênci
Distrital	Sub-Distrital	Sector Rural	Sector Urbano
05	06	07	08

- LIMITES**
- internacional
  - intermunicipal
  - interdistrital
  - áreas especiais

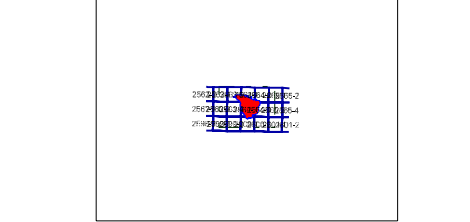
Escala 1 : 50.000

SISTEMA DE PROJEÇÃO UTM  
Origem do submeridiano UTM: Equador e Meridiano S1 WIG.  
Adcessores em centenas de 10.000 e 500 m, respectivamente.  
DATUM: MONTECATI (SAD 89)  
Este produto integra a coleção de mapas municipais produzidos de forma semi-automatizada, a partir da junção das folhas do Mapeamento Sistemático Brasileiro produzidas pelo IBGE. O SMC ocorre, em formato raster, na versão de Malha Municipal Digital do IBGE, com atualização proveniente de diversas fontes, sem tratamento pleno de integração e consolidação dos elementos cartográficos.

MINISTÉRIO DO PLANEJAMENTO, ORÇAMENTO E GESTÃO  
INSTITUTO BRASILEIRO DE GEOGRAFIA E ESTATÍSTICA  
A DIRETORIA DE GEOCIÊNCIAS supervisiona a produção de mapas e cartografia estatística do IBGE.  
Av. Brasil, 10.500 - Favela do Maracanã - Rio de Janeiro, RJ  
Fone: (21) 250-4100 - CEP 21.241-901  
© 2007 - DIRETOS DE REPRODUÇÃO RESERVADOS

Divisão Político-Administrativa		NOBRE
<b>GEOCÓDIGO</b>	Distrito / Subdistrito	
3517406	GUAÍRA	

Localização do município no Mapeamento Sistemático

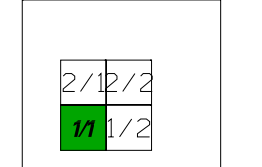


Fonte: Mapa Índice do Brasil - IBGE

Localização no Estado



Articulação das Partes do Mapa



**ASPECTOS FÍSICOS**

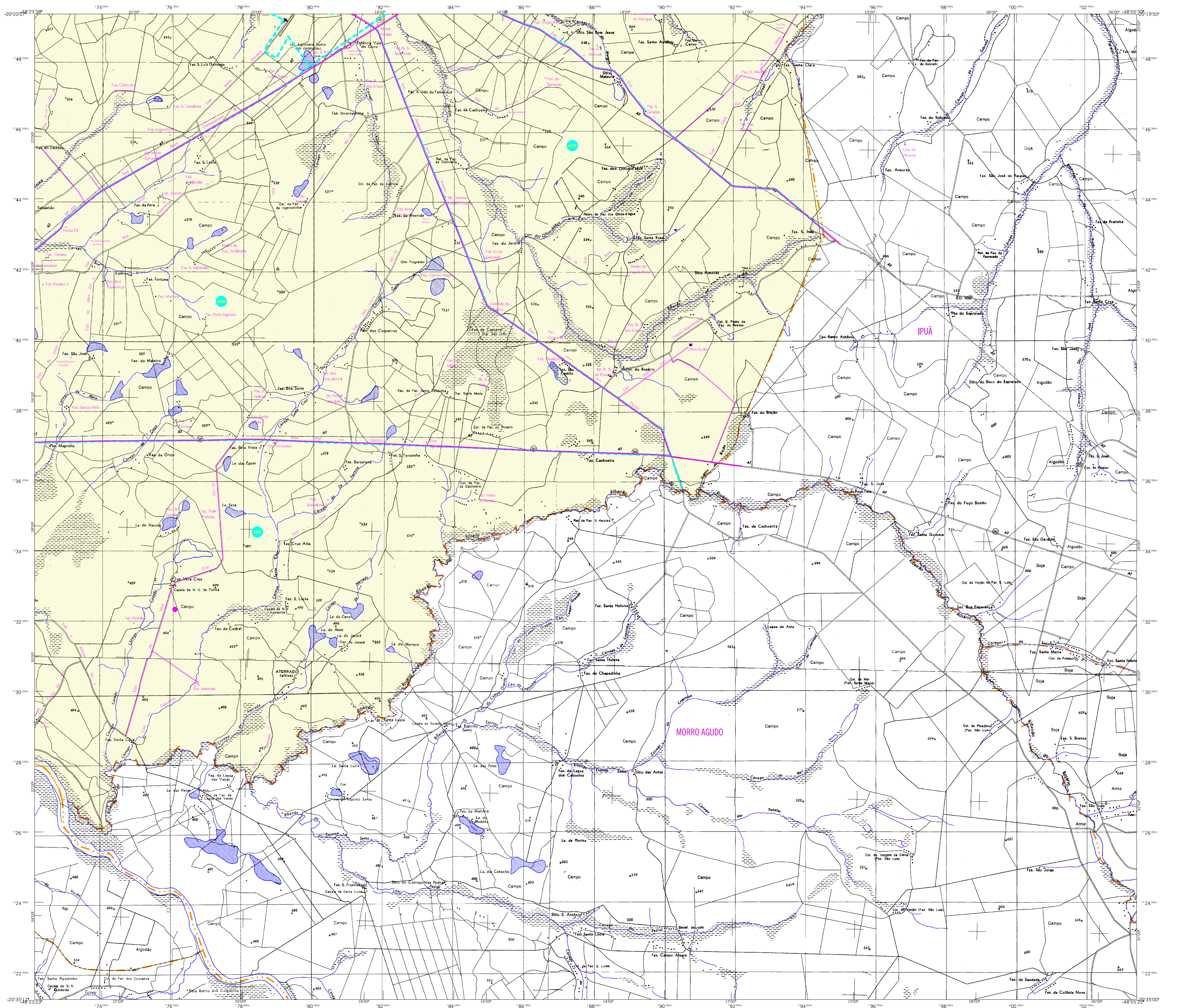
Microrregião:	INSURAO PRATO
Mesorregião:	SÃO JOAQUIM DA BARRA
Altitude da Sede:	Área: 1258,8 km²
COORDENADAS DA SEDE	
Latitude: -20,318	E: 780794
Longitude: -46,311	N: 7751031
	MC
	51

**CRONOLOGIA**

MALHA TERRITORIAL	2007
EDIÇÃO	13/09/2007
Informações relativas à documentação técnica e atualização	Consultar Metadados

**IMPLEMENTAÇÃO**

Coordenação Técnica:	Coordenação de Cartografia:	CCAR
Coordenação Temática:	Coordenação de Estatísticas Territoriais:	CETE
Unidades Produtoras:	Unidades Estaduais do IBGE:	
Elaboração:	Centro de Documentação e Informação:	CCDI



## MAPA MUNICIPAL ESTATÍSTICO

Guaíra-SP

### ELEMENTOS PLANIMÉTRICOS

- Edificações: Igreja, Escola, Mina, Molino de vento, Molino de água, Campo de emergência, Favela, Localidades.
- Linha transmissora de energia, Cerca, Linha telefônica.
- Rodovias: auto-estrada pavimentada, sem pavimentação, sem pavimentação, caminho carroçável, trilha, caminho e picada, prelo de estrada, federal, estadual.
- Ferrovias: bitola larga, bitola estreita.

### CONVENÇÕES CARTOGRÁFICAS

- ELEMENTOS ALTIMÉTRICOS:** Ponto trigonômico, Referência de nível, Ponto astronômico, Ponto barométrico, Cota comprovada, Superfície deformada, Área.
- ELEMENTOS DE HIDROGRAFIA:** Curso d'água intermitente, Lago ou lagos intermitente, Terreno sujeito a inundação, Salina, Brejo ou pantano, Poço (águas), Nascente, Rápidos e cataratas grandes, Rápidos e cataratas, Rocha submersa e a descoberto, Molhe e represa: terra e alvenaria, Ancoradouro, Rio seco ou de silvício, Recife rochoso.

Convenções Temáticas			
Limite: Distrital	Sub-Distrital	Sector Censitário	Setor Censitário
[Linha Verde]	[Linha Verde]	[Linha Verde]	[Linha Verde]
[Linha Verde]	[Linha Verde]	[Linha Verde]	[Linha Verde]
[Linha Verde]	[Linha Verde]	[Linha Verde]	[Linha Verde]

Limites			
Distrito	Sub-Distrito	Sector Rural	Sector Urbano Aglomerado Rural
[Linha Verde]	[Linha Verde]	[Linha Verde]	[Linha Verde]
[Linha Verde]	[Linha Verde]	[Linha Verde]	[Linha Verde]
[Linha Verde]	[Linha Verde]	[Linha Verde]	[Linha Verde]

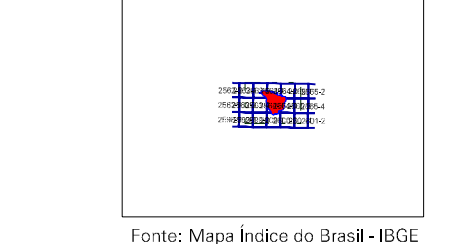
Escala 1 : 50.000

SISTEMA DE PROJEÇÃO UTM  
Origem do submeridiano UTM: Equador e Meridiano S1 WIG.  
Adesões em centenas de 1000 e 500 m, respectivamente.  
DATUM: MONTECATINI SUD 89  
Este produto integra a coleção de mapas municipais gerados de forma semi-automatizada, a partir da junção dos dados do Mapeamento Sistemático Brasileiro produzido pelo IBGE, DSE e outros, em formato raster e/ou vetorial, de Malha Municipal Digital do IBGE, com atualização proveniente de diversas fontes, sem tratamento pleno de integração e consolidação dos elementos cartográficos.

MINISTÉRIO DO PLANEJAMENTO, ORÇAMENTO E GESTÃO  
INSTITUTO BRASILEIRO DE GEOGRAFIA E ESTATÍSTICA  
A DIRETORIA DE GEOGRAFIA, sob a coordenação e supervisão da coordenação de Atlas, elaborou este produto em parceria com o IBGE.  
AV. Brasil, 10.171 - Favela da Glória - CEP 21.240-011  
© 2007 - DIREITOS DE REPRODUÇÃO RESERVADOS

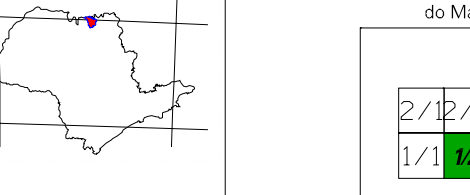
Divisão Política-Administrativa		NOBRE
Geocódigo	Distrito / Subdistrito	
3517406	GUAÍRA	

Localização do município no Mapeamento Sistemático

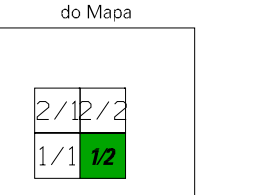


Fonte: Mapa Índice do Brasil - IBGE

Localização no Estado



Articulação das Partes do Mapa

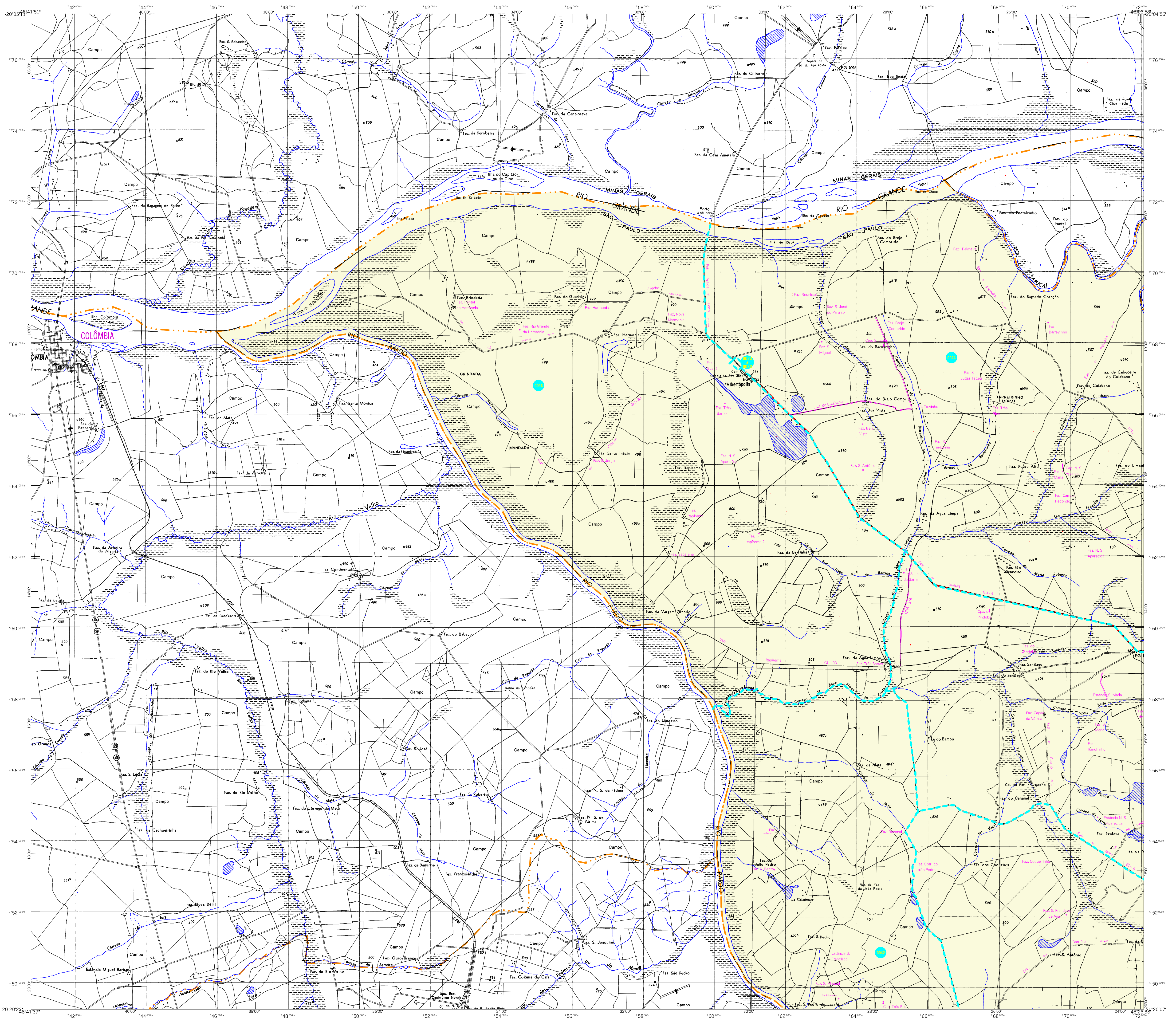


### ASPECTOS FÍSICOS

Microrregião:	INSURADO PRETO
Mesorregião:	SÃO JOAQUIM DA BARRA
Altitude da Sede:	Área: 1258,8 km²
COORDENADAS DA SEDE	
Latitude: -20,318	E: 78074
Longitude: -46,311	N: 7761031
	MC
	51

### CRONOLOGIA

MALHA TERRITORIAL	2007
EDIÇÃO	13/09/2007
Informações relativas à documentação técnica e atualização	Consultar Metadados
IMPLEMENTAÇÃO	
Coordenação Técnica:	CCAR
Coordenação Temática:	CGTE
Coordenação de Estatísticas Territoriais	
Unidades Produtoras:	Unidades Estatísticas do IBGE
Elaboração:	
Centro de Documentação e Disseminação da Informação	CCDI



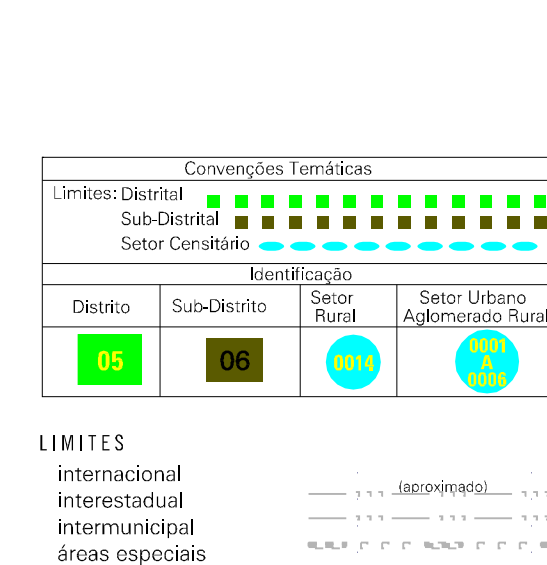
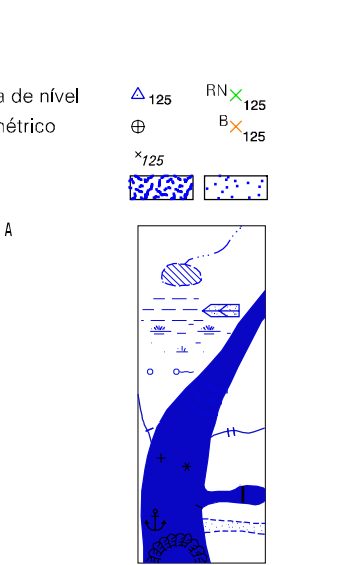
## MAPA MUNICIPAL ESTATÍSTICO

### ELEMENTOS PLANIMÉTRICOS

- Edificações: Igreja, Escola, Mina, Malhão de vento, Malhão de água, Campo de emergência, Fardol, Localidades
- Linha transmissora de energia, Cerca, Linha telefônica
- Rodovias: auto-estrada pavimentada, sem pavimentação, sem pavimentação, caminho carroçável, trilha, caminho e picada, prelo de estrada, federal, estadual
- Ferrovias: bitola larga, bitola estreita

### CONVENÇÕES CARTOGRÁFICAS

- ELEMENTOS ALTIMÉTRICOS: Ponto trigonométrico, Referência de nível, Ponto astronômico, Ponto barométrico, Cota deformada, Superfície deformada, Área
- ELEMENTOS DE HIDROGRAFIA: Curso d'água intermitente, Lago ou lagoa intermitente, Terreno sujeito a inundação, Salina, Brejo ou planície, Poço (águas), Nascente, Rápidos e catarratas grandes, Rápidos e catarratas, Rocha submersa e a descoberto, Molhe e repres: terra e alvenaria, Ancoradouro, Rio seco ou de silvício, Recife rochoso

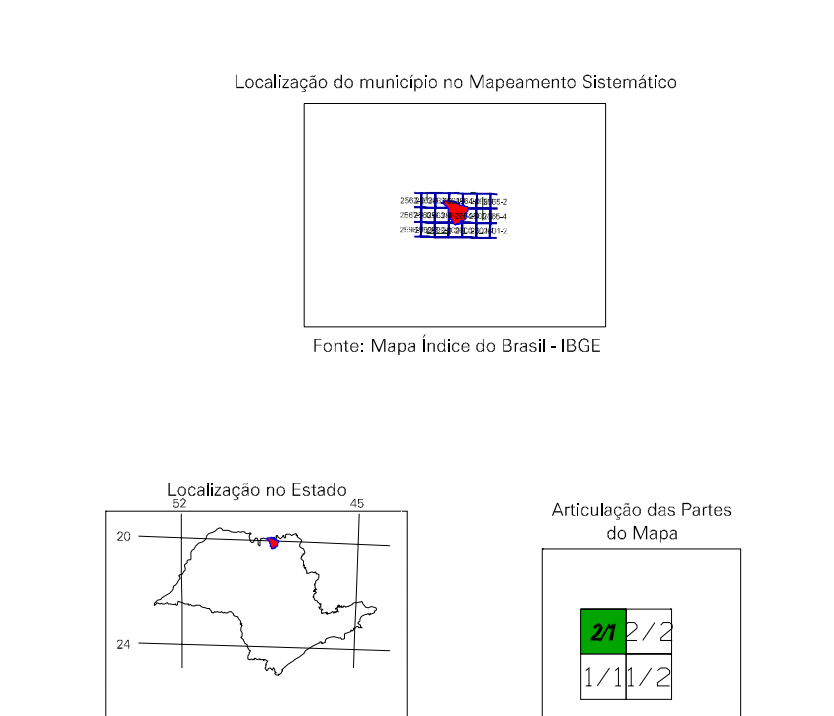


ESCALA 1:50.000

SISTEMA DE PROJEÇÃO UTM  
Origem do submeridiano UTM: Equador e Meridiano 51 Wd.  
Acessões em centenas de 1000 e 500 m, respectivamente.  
DATUM HORIZONTAL: SAD 69  
Este produto integra a coleção de mapas municipais gerados de forma semi-automatizada, a partir da junção dos dados do Mapeamento Sistemático Brasileiro produzidos pelo IBGE, DSE e outros, em formato raster, com a vetorização e a produção digital do IBGE, com atualização proveniente de diversas fontes, sem tratamento pleno de integração e consolidação dos elementos cartográficos.

MINISTÉRIO DO PLANEJAMENTO, ORÇAMENTO E GESTÃO  
INSTITUTO BRASILEIRO DE GEOGRAFIA E ESTATÍSTICA  
A DIRETORIA DE GEOGRAFIA apresenta a publicação de dados de atualização de dados.  
AV. Brasil, 1633 - Funchal de São Paulo, SP  
CEP: 05389-000 - Fone: (11) 2415-1000  
© 2007 - DIRETÓRIOS DE REPRODUÇÃO RESERVADOS

Divisão Político-Administrativa		NOOME
GEOCÓDIGO	DISTRITO / SUBDISTRITO	
3517406	Guaíra	



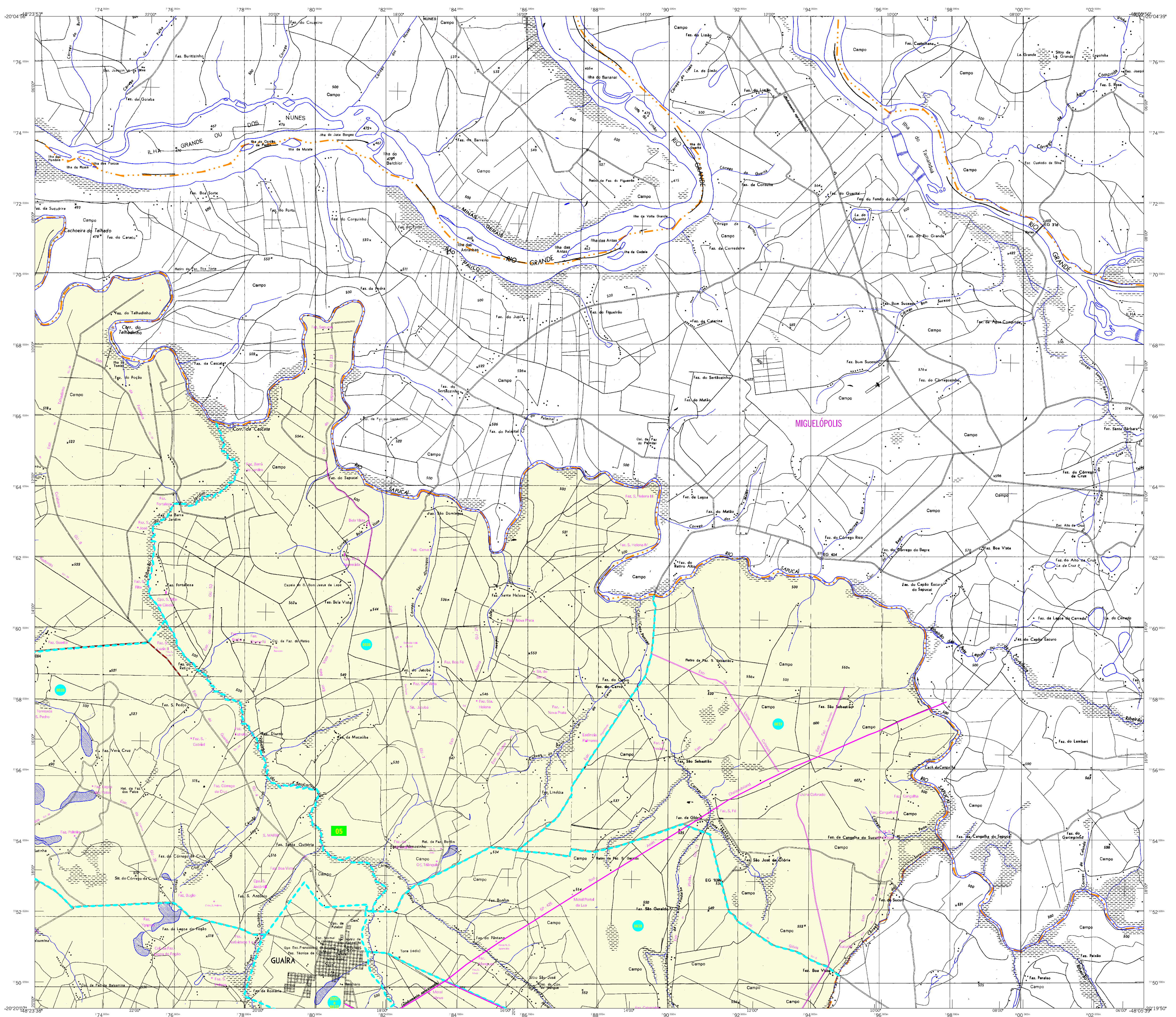
ASPECTOS FÍSICOS	
Microrregião:	INSURADO PRATO
Mesorregião:	SÃO JOAQUIM DA BARRA
Altitude da Sede:	Área: 1258,8 km²
Coordenadas da Sede:	
Latitude: -20,318	E: 78074
Longitude: -46,311	N: 7751031
MC	51

CRONOLOGIA	
MALHA TERRITORIAL	2007
EDIÇÃO	13/09/2007
Informações relativas à documentação técnica e atualização	Consultar Metadados

IMPLEMENTAÇÃO	
Coordenação Técnica:	CCAR
Coordenação Cartográfica:	CCAR
Coordenação Temática:	CCAR
Coordenação de Estatísticas Territoriais:	CCAR
Unidades Produtoras:	Unidades Estaduais do IBGE
Elaboração:	Unidades Estaduais do IBGE
Centro de Documentação e Disseminação da Informação:	CCDI



## MAPA MUNICIPAL ESTATÍSTICO

<p><b>ELEMENTOS PLANIMÉTRICOS</b></p> <p>Edificações Igreja, Escola, Mina Máximo de vento, Máximo de água Campo de emergência, Fardo Localidades Linha transmissora de energia, Cerca Linha telefônica Rodovias auto-estrada pavimentada sem pavimentação caminho carroçável trilha, caminho e picada prefeio de estrada: federal, estadual Ferrovias birola larga birola estreita</p>	<p><b>CONVENÇÕES CARTOGRÁFICAS</b></p> <p><b>ELEMENTOS ALTIMÉTRICOS</b> Ponto trigonômico, Referência de nível Ponto astronômico, Ponto barométrico Cota comprovada Superfície deformada, Área</p> <p><b>ELEMENTOS DE HIDROGRAFIA</b> Curso d'água intermitente Lago ou lagoa intermitente Terreno sujeito a inundação, Salina Bleio ou plantano Poço (águas), Nascente Rápidos e cataratas grandes Rápidos e cataratas Rocha submersa e a descoberto Moche e repres: terra e alvenaria Ancoradouro, Rio seco ou de silvício Relevo rochoso</p>	<p><b>CONVENÇÕES TERRITORIAIS</b></p> <p>Limites: Distrital Sub-Distrital Setor Censitário</p> <p><b>Limites</b> Distrito: 05 Sub-Distrito: 06 Setor Rural: 07 Setor Urbano: 08</p> <p><b>LIMITES</b> internacional interdistrital intermunicipal áreas especiais</p>	<p><b>MAPA MUNICIPAL ESTATÍSTICO</b></p> <p>Escala 1 : 50.000</p> <p>SISTEMA DE PROJEÇÃO UTM Origem do submeridiano UTM: Equador e Meridiano S1 WIG. Adesões em constantes de 10.000 e 500 m, respectivamente. DATUM: MONTECATI (SAD 89) Este produto integra a coleção de mapas municipais gerados de forma semi-automatizada, a partir das folhas do Mapeamento Sistemático Brasileiro produzidas pelo IBGE, (DSG) e outras, em formato raster e/ou vetorial de Malha Municipal Digital do IBGE, com atualização proveniente de dados fornecidos, sem tratamento pleno de integração e consolidação dos elementos cartográficos.</p> <p>MINISTÉRIO DO PLANEJAMENTO, ORÇAMENTO E GESTÃO INSTITUTO BRASILEIRO DE GEOGRAFIA E ESTATÍSTICA A DIRETORIA DE GEOGRAFIA, ADMINISTRAÇÃO E COMUNICAÇÃO DE FOLHAS DO Mapeamento Sistemático Brasileiro AV. Brasil, 10.571 - Funchal, São Paulo, SP CEP: 04501-900 - Fone: (11) 2124-1001 © 2007 - DIREITOS DE REPRODUÇÃO RESERVADOS</p>	<p><b>Geocódigo</b></p> <table border="1"> <thead> <tr> <th colspan="2">Divisão Político-Administrativa</th> <th>NOOME</th> </tr> </thead> <tbody> <tr> <td>Distrito</td> <td>Sub-distrito</td> <td>GUAIÁRA</td> </tr> <tr> <td>3517406</td> <td></td> <td></td> </tr> </tbody> </table> <p>Localização do município no Mapeamento Sistemático</p> <p>Fonte: Mapa Índice do Brasil - IBGE</p> <p>Localização no Estado</p> <p>Articulação das Partes do Mapa</p>	Divisão Político-Administrativa		NOOME	Distrito	Sub-distrito	GUAIÁRA	3517406			<p><b>ASPECTOS FÍSICOS</b></p> <p>Microrregião: FERRASIAZ PRETO Município: SÃO JOAQUIM DA BARRA</p> <p>Altitude da Sede: Área: 1258,8 km²</p> <p><b>COORDENADAS DA SEDE</b></p> <table border="1"> <tr> <td>Latitude: -20,318</td> <td>E: 78074</td> <td>MC</td> </tr> <tr> <td>Longitude: -46,311</td> <td>N: 7751031</td> <td>51</td> </tr> </table> <p><b>CRONOLOGIA</b></p> <table border="1"> <tr> <td>MALHA TERRITORIAL</td> <td>2007</td> </tr> <tr> <td>EDIÇÃO</td> <td>13-09-2007</td> </tr> <tr> <td>Informações relativas à documentação técnica e atualização</td> <td>Consultar Metadados</td> </tr> </table> <p><b>IMPLEMENTAÇÃO</b></p> <table border="1"> <tr> <td>Coordenação Técnica:</td> <td>CCAR</td> </tr> <tr> <td>Coordenação de Cartografia:</td> <td>CCAR</td> </tr> <tr> <td>Coordenação de Estatísticas Territoriais:</td> <td>CITE</td> </tr> <tr> <td>Unidades Produtoras:</td> <td>Unidades Estaduais do IBGE</td> </tr> <tr> <td>Fundamentação:</td> <td>Centro de Documentação e Disseminação da Informação</td> </tr> <tr> <td>CCDI</td> <td></td> </tr> </table>	Latitude: -20,318	E: 78074	MC	Longitude: -46,311	N: 7751031	51	MALHA TERRITORIAL	2007	EDIÇÃO	13-09-2007	Informações relativas à documentação técnica e atualização	Consultar Metadados	Coordenação Técnica:	CCAR	Coordenação de Cartografia:	CCAR	Coordenação de Estatísticas Territoriais:	CITE	Unidades Produtoras:	Unidades Estaduais do IBGE	Fundamentação:	Centro de Documentação e Disseminação da Informação	CCDI	
Divisão Político-Administrativa		NOOME																																				
Distrito	Sub-distrito	GUAIÁRA																																				
3517406																																						
Latitude: -20,318	E: 78074	MC																																				
Longitude: -46,311	N: 7751031	51																																				
MALHA TERRITORIAL	2007																																					
EDIÇÃO	13-09-2007																																					
Informações relativas à documentação técnica e atualização	Consultar Metadados																																					
Coordenação Técnica:	CCAR																																					
Coordenação de Cartografia:	CCAR																																					
Coordenação de Estatísticas Territoriais:	CITE																																					
Unidades Produtoras:	Unidades Estaduais do IBGE																																					
Fundamentação:	Centro de Documentação e Disseminação da Informação																																					
CCDI																																						