

MAPA MUNICIPAL ESTATÍSTICO

**CONVENÇÕES CARTOGRÁFICAS**

**ELEMENTOS PLANIMÉTRICOS**

- Edificações: Igreja, Faculdade, Mina, Moinho de vento, Molinete de água, Campo de energia elétrica, Farol, Localidades
- Linhas de transmissão de energia: Cerca, Linha telefônica
- Rodovias: pavimentada, sem pavimentação, sem pavimentação, camião, caminho e pista, perfil de estrada: federal, estadual
- Ferrovias: bitola larga, bitola estreita

**ELEMENTOS ALTIMÉTRICOS**

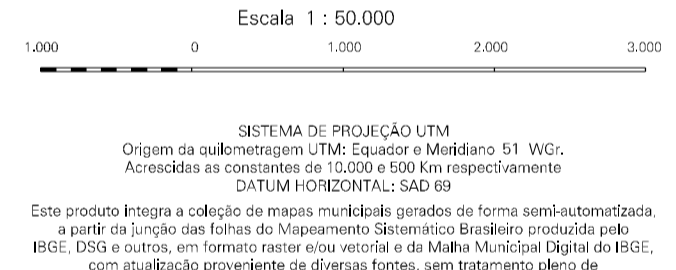
- Ponto hipsométrico, Referência de nível, Ponto astronômico, Ponto barométrico, Cota topográfica, Superfície deformada, Anela

**ELEMENTOS DE HIDROGRAFIA**

- Curso d'água intermitente, Lago ou lagoa intermitente, Terreno alagado e inundação, Salina, Riacho ou ribeiro, Poço, lagoa, Nascente, Represa e cisternas grandes, Represa e cisternas, Riacho subterrâneo e descoberto, Molhe e represa, terra e alvenaria, Alagadouro, Rio seco ou de alívio, Rede de esgoto

**CONVENÇÕES TERRITORIAIS**

Unidade Territorial	Identificação	Símbolo	Cor
Unidade Territorial	Identificação	Símbolo	Cor
Sub-distrito	Identificação	Símbolo	Cor
Distrito	Identificação	Símbolo	Cor
Sub-distrito	Identificação	Símbolo	Cor
Distrito	Identificação	Símbolo	Cor



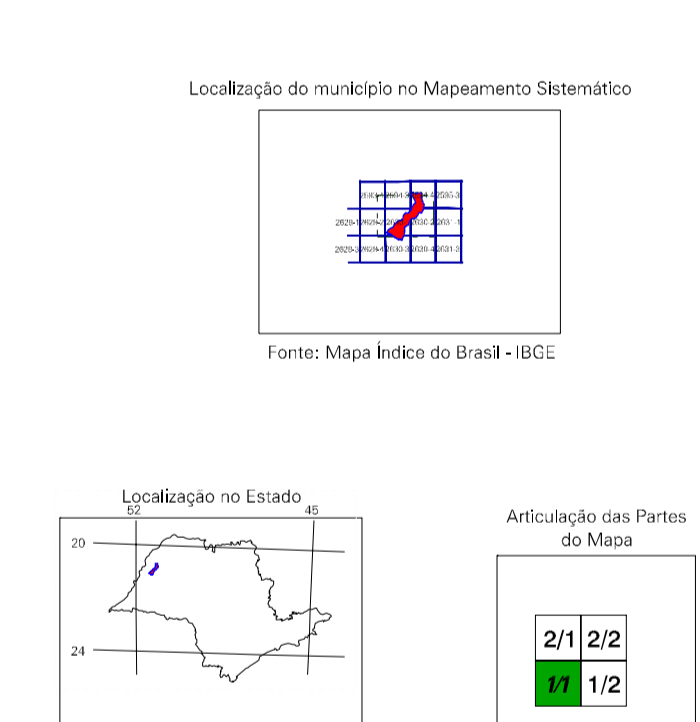
SEÇÃO DE PRODUÇÃO LÍQUIDA  
Orçameo de elaboração: 1992. Sistema Amostrado 51. 1992.  
SISTEMA AMostrado 51. 1992.  
SISTEMA AMostrado 51. 1992.

Este trabalho foi elaborado e publicado em nome do IBGE, sob a responsabilidade do Diretor de Estatística Demográfica e Social, com a colaboração de todos os funcionários do IBGE, em especial os que atuaram na elaboração e na produção do mapa.

MINISTÉRIO DO PLANEJAMENTO, ORÇAMENTO E GESTÃO  
INSTITUTO BRASILEIRO DE GEOGRAFIA E ESTATÍSTICA  
Avenida das Nações Unidas, s/n - CEP 04713-900 - São Paulo, SP

**Geocódigo**

Geocódigo	NOME
3517802	GUARAÇAI



**Guaraçai-SP**

**ASPECTOS FÍSICOS**

Altitude da Sede: Área: 100,4 km²  
 Localização do Município: 1992  
 Latitude: -21,038 S Longitude: -50,207 W

**CRONOLOGIA**

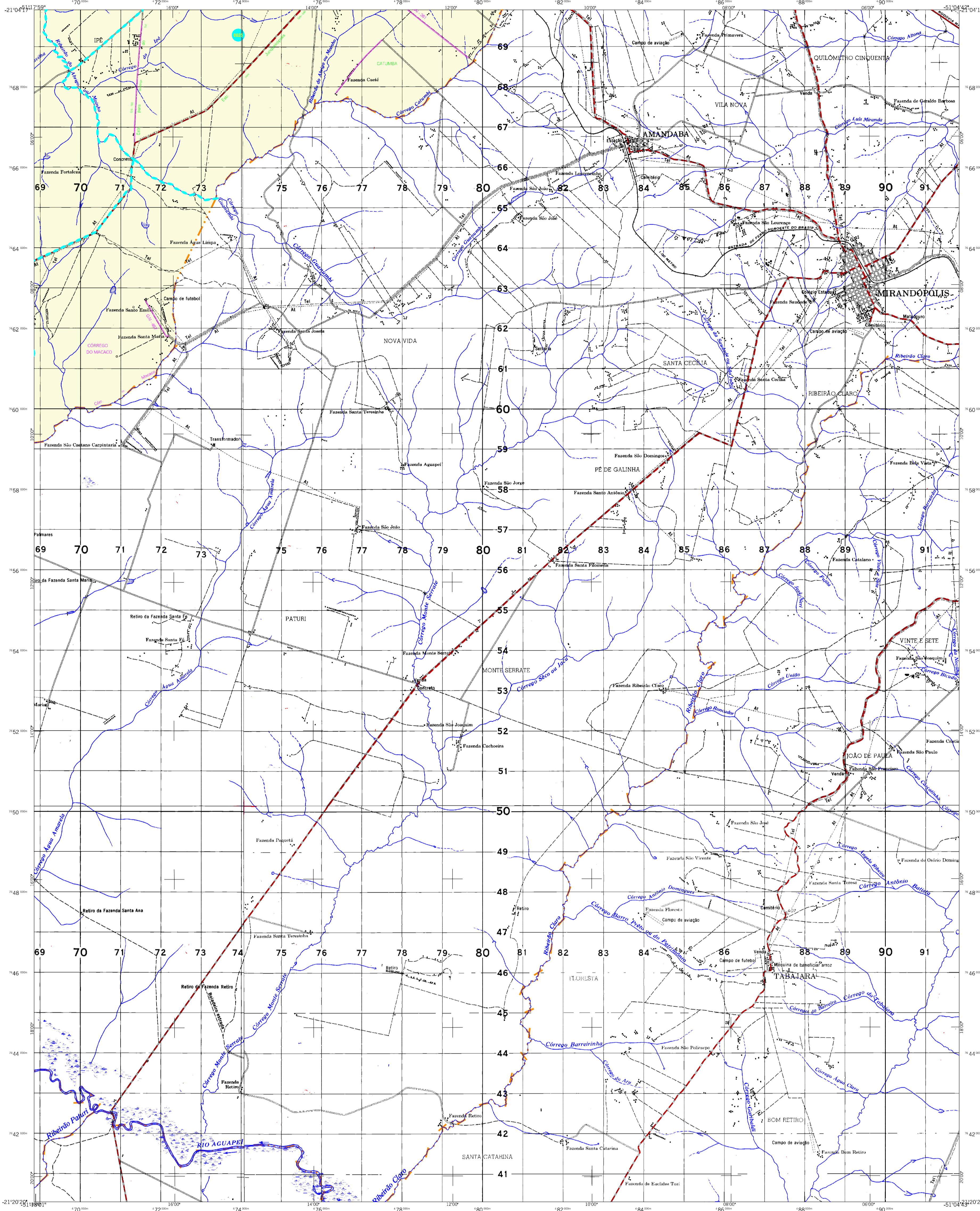
Malha Territorial	Ano
2007	2007

**IMPLEMENTAÇÃO**

Coordenação Técnica	Coordenação de Cartografia	Coordenação de Elaboração de Dados	Coordenação de Processamento	Coordenação de Impressão
CSAN	CSAN	CSAN	CSAN	CSAN

Mapa Digital em PDF  
 ATUALIZAÇÕES CARTOGRÁFICAS  
 COR MAGENTA - Levantamentos por GPS e/ou Imagens de Satélites  
 COR VERDE - Lançamento aproximado sem comprovação cartográfica





### MAPA MUNICIPAL ESTATÍSTICO

Guaraçai-SP

**CONVENÇÕES CARTOGRÁFICAS**

**ELEMENTOS PLANIMÉTRICOS**

- Edificações: Igreja, Faculdade, Mina, Moinho de vento, Moinho de água, Campo de emergência, Farol, Localidades.
- Linhas de transmissão de energia: Cerca, Linha telefônica.
- Rodovias: pavimentada, sem pavimentação, sem pavimentação, camião, camião e pista, perfil de estrada, federal, estadual.
- Ferrovias: bitola larga, bitola estreita.

**ELEMENTOS ALTIMÉTRICOS**

- Ponto topográfico: Referência de nível, Ponto astronômico, Ponto barométrico, Superfície deformada, Anela.
- ELEMENTOS DE HIDROGRAFIA**: Curso d'água intermitente, Lago ou lagoa intermitente, Tanque, açude e inundação, Sãria, Riacho ou ribeirão, Poço, lagoa, Nascente, Represa e cisternas grandes, Represa e cisternas, Riacho subterrâneo e a descoberto, Molho e represa, terra e aluvião, Açougueiro, Resaca ou de aluvião, Racha, rochoso.

**CONVENÇÕES TERRITORIAIS**

Identificação	Setor Urbano	Setor Rural	Setor Agrícola	Setor Industrial
Setor Urbano	[Círculo Verde]	[Círculo Amarelo]	[Círculo Azul]	[Círculo Vermelho]
Setor Rural	[Círculo Verde]	[Círculo Amarelo]	[Círculo Azul]	[Círculo Vermelho]
Setor Agrícola	[Círculo Verde]	[Círculo Amarelo]	[Círculo Azul]	[Círculo Vermelho]
Setor Industrial	[Círculo Verde]	[Círculo Amarelo]	[Círculo Azul]	[Círculo Vermelho]

SEÇÃO DE PROJEÇÃO  
Projeto de software: PROJ. QUADRA (Número 51-100), desenvolvido em 1998 pelo IBGE.

Este projeto foi desenvolvido em 1998 pelo IBGE, com o objetivo de padronizar a projeção cartográfica dos municípios brasileiros, visando a melhoria da qualidade dos dados geográficos produzidos pelo IBGE e a interoperabilidade dos dados geográficos produzidos por outros órgãos.

MINISTÉRIO DO PLANEJAMENTO, ORÇAMENTO E GESTÃO  
INSTITUTO BRASILEIRO DE GEOGRAFIA E ESTATÍSTICA  
A DIRETORIA DE GEOGRAFIA ESTATÍSTICA é responsável pela elaboração e atualização deste mapa.

Guaraçai, SP, 2007.  
Mapa em escala 1:50.000.

Geocódigo	Nome
3517802	GUARAÇAI

Localização do município no Mapeamento Sistemático

Fonte: Mapa do Brasil do IBGE.

Localização no Estado

Articulação dos Pontos do Muro

**ASPECTOS FÍSICOS**

Topografia: [ ]  
Vegetação: [ ]  
Clima: [ ]

Altitude da Sede: [ ] m  
Área: 100,4 km²

Coordenação Geográfica

Latitude: -21,038 S  
Longitude: -50,207 W

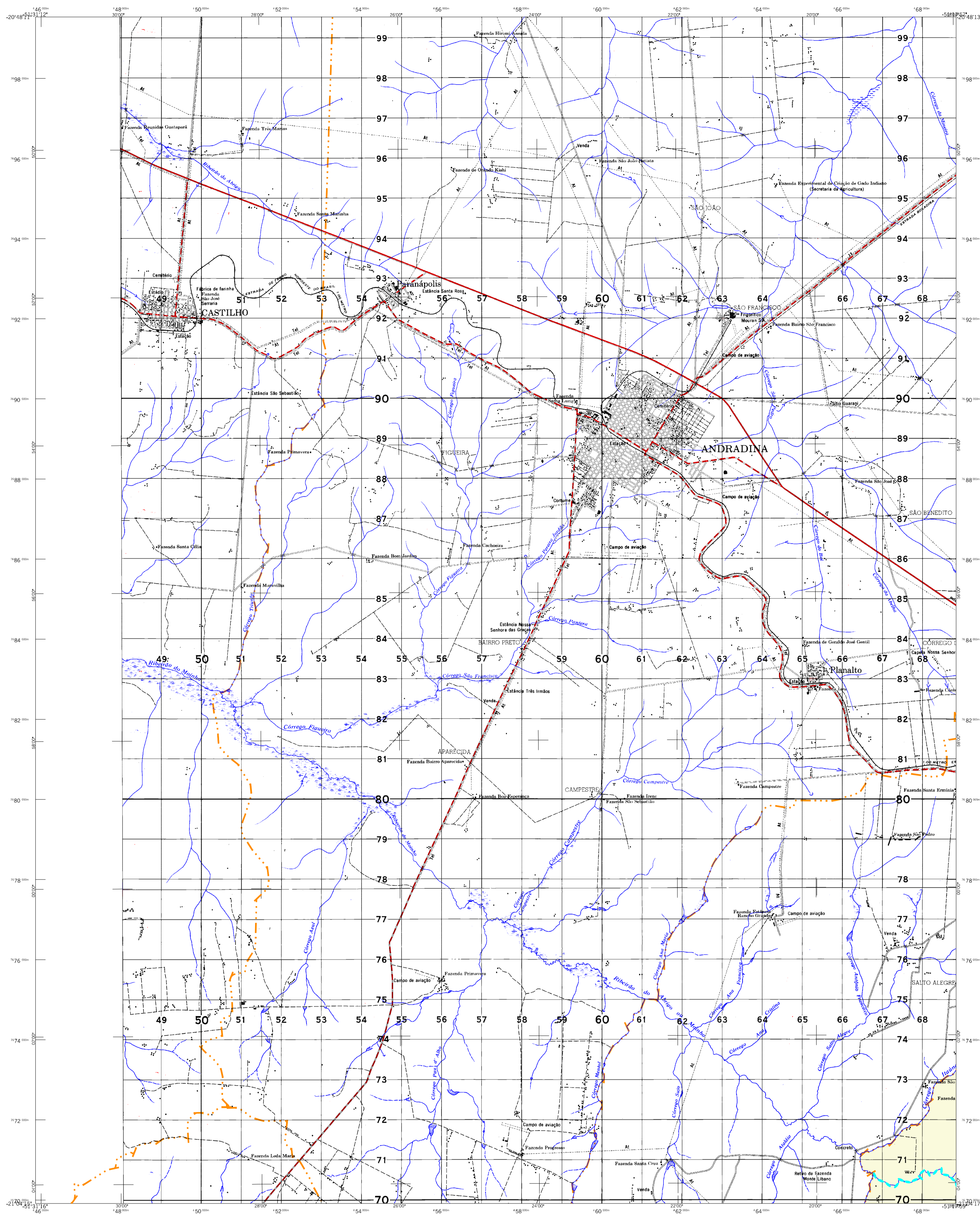
CRONOLOGIA

Malha Territorial: 2007  
Criação: 2007  
Atualização: 2007

REPRESENTAÇÃO

Coordenação Técnica: [ ]  
Coordenação Cartográfica: [ ]  
Coordenação de Produção: [ ]  
Coordenação de Edição: [ ]  
Coordenação de Circulação: [ ]





### MAPA MUNICIPAL ESTATÍSTICO

**CONVENÇÕES CARTOGRÁFICAS**

**ELEMENTOS PLANIMÉTRICOS**

- Edificações
- Escola
- Estação
- Captação de água
- Localidade
- Limite de concessão de energia
- Limite telefônico
- Rodovias
- Rodovia pavimentada
- Rodovia sem pavimentação
- Carretilha
- Carretilha com pista
- Perfil de estrada
- Estação
- Ferrovias
- Estação
- Estação

**ELEMENTOS ALTIMÉTRICOS**

- Ponto topográfico
- Ponto astronômico
- Símbolo
- Área

**ELEMENTOS DE HIDROGRAFIA**

- Curso d'água intermitente
- Lago ou lagoa intermitente
- Terraço
- Planície
- Planície
- Planície
- Planície
- Planície
- Planície
- Planície

**CONVENÇÕES TEMAIS**

Legenda colorida para diferentes tipos de terreno e uso do solo.

**LIMITES**

Limites municipais, estaduais e especiais.

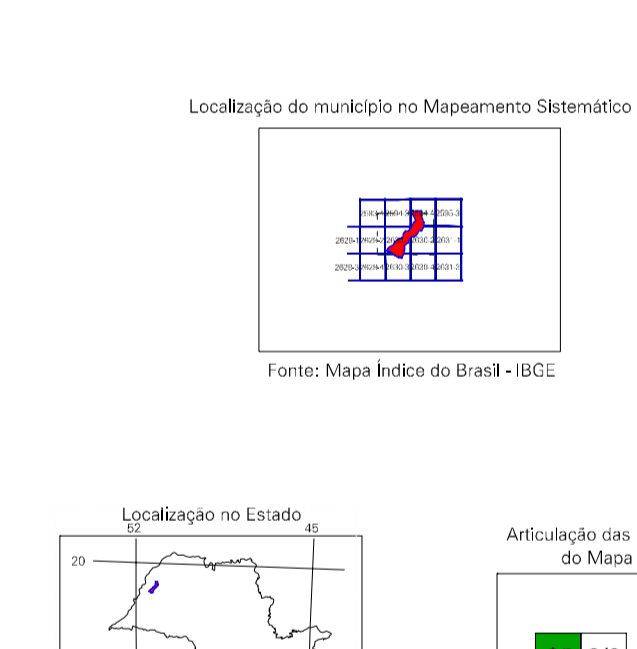
SEÇÃO DE PRODUÇÃO DE MAPAS  
INSTITUTO BRASILEIRO DE GEOGRAFIA E ESTATÍSTICA

MINISTÉRIO DO PLANEJAMENTO, ORÇAMENTO E GESTÃO

BRASÍLIA, 2007

**Geocódigo**

Geocódigo	Nome
3517802	GUARAÇAI



**ASPECTOS FÍSICOS**

Altitude da Sede: 1000 m

Coordenadas Geográficas

Latitude: 23° 10' S

Longitude: 48° 00' W

**CRONOLOGIA**

MAPA TERRITORIAL: 2007

EDIÇÃO: 2007

**IMPLEMENTAÇÃO**

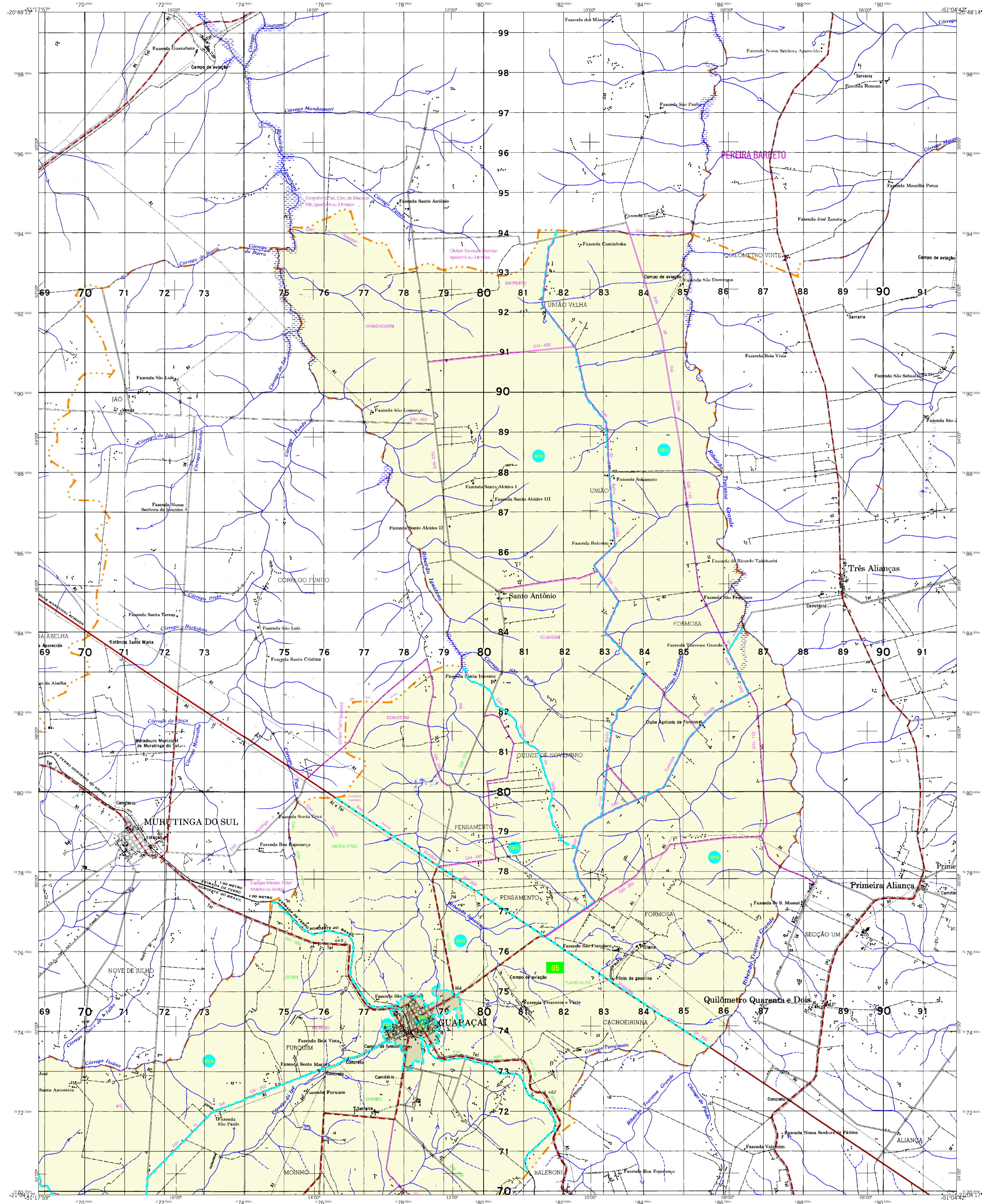
Coordenação Técnica: IBGE

Coordenação Cartográfica: IBGE

Coordenação de Produção: IBGE

Coordenação de Edição: IBGE





MAPA MUNICIPAL ESTATÍSTICO

**CONVENÇÕES CARTOGRÁFICAS**

**ELEMENTOS PLANIMÉTRICOS**

- Edificações: Igreja, Faculdade, Mina, Moinho de vento, Moinho de água, Campo de emergência, Farol, Localidades
- Linhas de transmissão de energia: Cerca, Linha telefônica
- Rodovias: pavimentada, sem pavimentação, sem pavimentação, caminho carroçável, trilha, caminho e pista, trilhas de estrada, federal, estadual
- Ferrovias: bitola larga, bitola estreita

**ELEMENTOS ALTIMÉTRICOS**

- Ponto hipsométrico, Referência de nível
- Ponto astronômico, Ponto barométrico
- Cota comprovada, Superfície deformada, Anela

**ELEMENTOS DE HIDROGRAFIA**

- Curso d'água intermitente
- Lago ou lagoa intermitente
- Terrano alagado e inundação: Salina
- Ilhéu ou ilhéu
- Praia líquida, Nascente
- Rapidas e cachoeiras grandes
- Rapidas e cachoeiras pequenas
- Riochão submerso e a descoberto
- Molho e represa: terra e alvenaria
- Acroponte, Relocação de alvenaria
- Rede de rodagem

**CONVENÇÕES TEMÁTICAS**

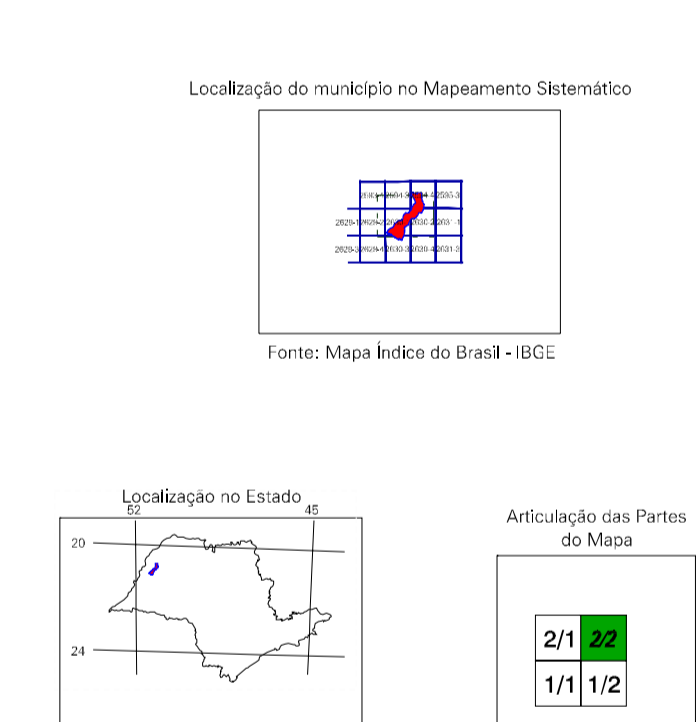
Identificação	Sub-diferença	Setor Urbano	Setor Rural	Setor Agrícola	Setor Industrial
Verde	Amarelo	Verde	Verde	Verde	Verde

SEÇÃO DE PROJEÇÃO CARTOGRAFICA  
O plano de projeção utilizado neste mapa é o Plano Cartográfico de Guaraçai-SP, baseado no datum de 1956, com o sistema de coordenadas UTM e o sistema de projeção cilíndrica equidistante.

ESCALA: 1:50.000

MINISTÉRIO DO PLANEJAMENTO, ORÇAMENTO E GESTÃO  
INSTITUTO BRASILEIRO DE GEOGRAFIA E ESTATÍSTICA  
DIRETORIA DE GEOGRAFIA, CARTOGRAFIA E SISTEMAS DE INFORMAÇÃO

Geocódigo	Nome
3517802	GUARAÇAI



**Guaraçai-SP**

**ASPECTOS FÍSICOS**

Altitude da Sede: 490 m

Área: 100,4 km²

População: 11.000

Densidade: 109,5 hab/km²

**CRONOLOGIA**

MAIUA TERRITORIAL: 2007

LEIÇÃO: 2007

**IMPLEMENTAÇÃO**

Coordenação Técnica: IBGE

Coordenação Cartográfica: IBGE

Coordenação de Produção: IBGE

Coordenação de Edição: IBGE

Coordenação de Circulação: IBGE

Mapa Digital em PDF  
ATUALIZAÇÕES CARTOGRÁFICAS  
COR MAGENTA - Levantamentos por GPS e/ou Imagens de Satélites  
COR VERDE - Lançamento aproximado sem comprovação cartográfica