

## MAPA MUNICIPAL ESTATÍSTICO

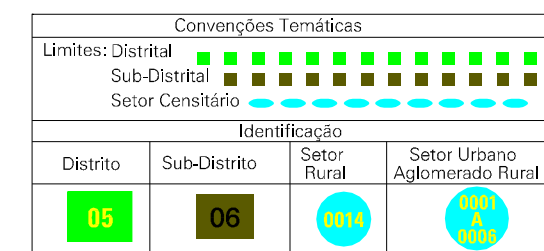
Guararapes-SP

### ELEMENTOS PLANIMÉTRICOS

- Edificações: Igreja, Escola, Mina, Moinho de vento, Moinho de água, Campo de emergência, Farol, Localidades.
- Linha transmissora de energia, Cerca, Linha telefônica.
- Rodovias: auto-estrada pavimentada, sem pavimentação, sem pavimentação, caminho carroçável, trilha, caminho e picada, prefa. de estrada: federal, estadual.
- Ferrovias: bitola larga, bitola estreita.

### CONVENÇÕES CARTOGRÁFICAS

- ELEMENTOS ALTIMÉTRICOS:** Ponto trigonométrico, Referência de nível, Ponto astronômico, Ponto barométrico, Cota comprovada, Superfície deformada, Área.
- ELEMENTOS DE HIDROGRAFIA:** Curso d'água intermitente, Lago ou lagoa intermitente, Terreno sujeito a inundação, Safra, Brejo ou pântano, Poço (água), Nascente, Rápidos e cataratas grandes, Rápidos e cataratas, Rocha submersa e a descoberto, Molhe e represa: terra e alvarado, Ancoradouro, Rio seco ou de alúvio, Recife rochoso.



**LIMITES:** internacional, interestadual, intermunicipal, áreas especiais.

Escala 1 : 50.000

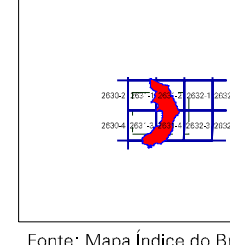
ORIGEM DA PROJEÇÃO UTM  
Origem da projeção UTM: Equador e Meridiano 51 W.G.  
Adoção das coordenadas de 1000 e 500 km respectivamente  
DATUM HORIZONTAL: SAD 69

Este produto integra a coleção de mapas municipais gerados de forma semi-automatizada a partir do limpo dos dados do Mapeamento Sistemático Brasileiro produzido pelo IBGE, DSE e outros, em formato raster e/ou vetorial e da Malha Municipal Digital do IBGE, com atualização proveniente de diversas fontes, sem tratamento pleno de integração e conclusão dos elementos cartográficos.

MINISTÉRIO DO PLANEJAMENTO, ORÇAMENTO E GESTÃO  
INSTITUTO BRASILEIRO DE GEOGRAFIA E ESTATÍSTICA  
A DIRETORIA DE SOCIEDADES registra e gerencia a comunicação de fatos ou ocorrências verificadas neste mapa.  
AV. Brasil, 19.611 - Fone: 011-3241-0511  
Rio de Janeiro-RJ - CEP 21.241-051  
©IBGE - Todos os direitos reservados

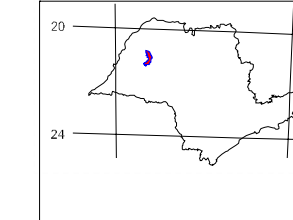
GEOCÓDIGO		NOME	
Distrito	Subdistrito		
35182006		GUARARAPES	
351820610		RIBEIRO DO VALE	

Localização do município no Mapeamento Sistemático

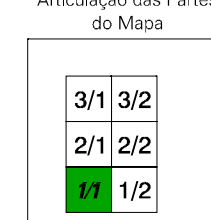


Fonte: Mapa Índice do Brasil - IBGE

Localização no Estado



Articulação das Partes do Mapa



### ASPECTOS FÍSICOS

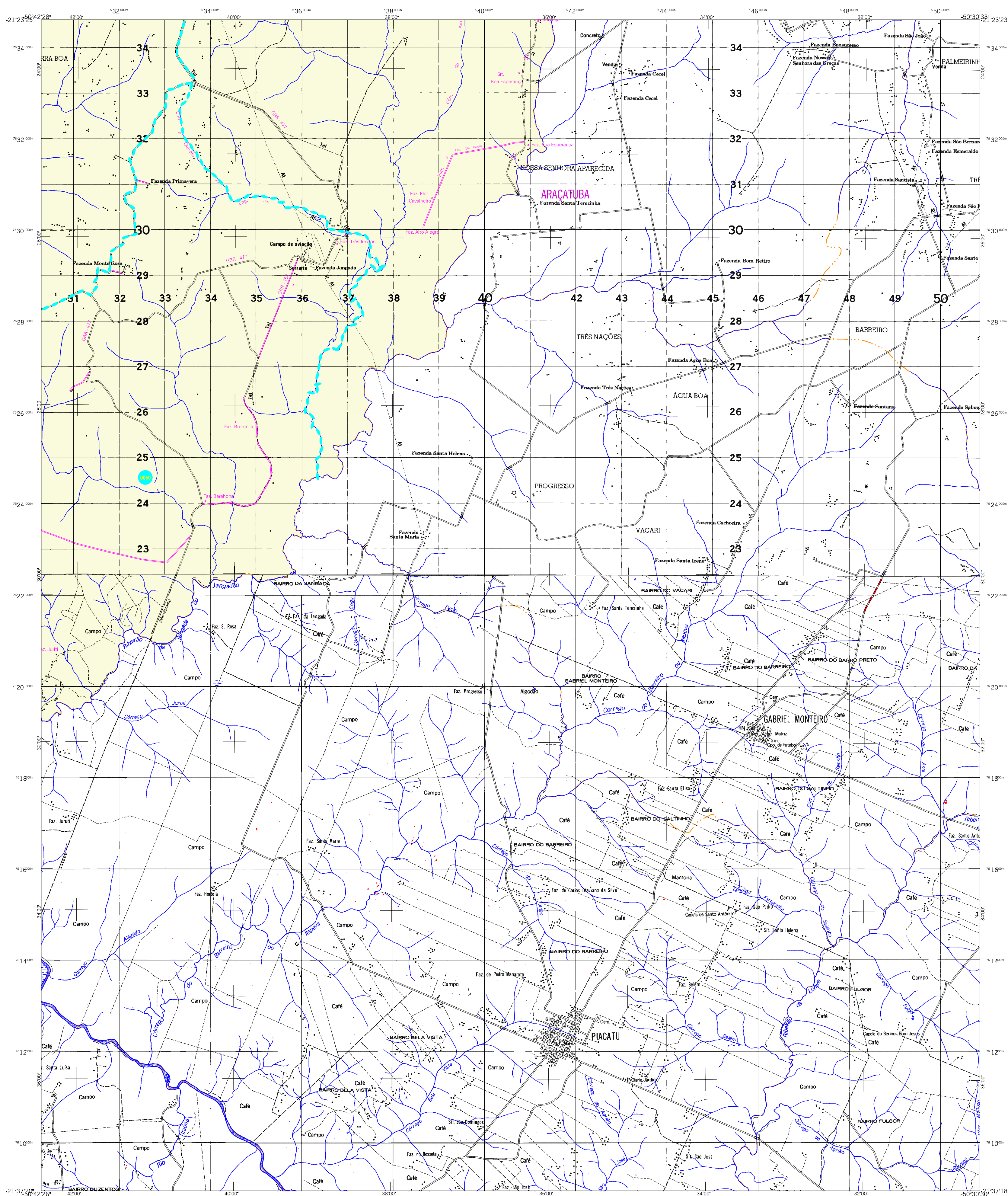
Mesorregião:	ARACATUBA
Região:	ARACATUBA
Altitude da Sede:	Área: 865,6 Km²
Coordenadas Geográficas:	
Latitude: -21,284	E: 50,708
Longitude: -50,813	N: 7648916
	MC
	51

### CRONOLOGIA

MALHA TERRITORIAL	2007
EDIÇÃO	09-1-2007
Informações e/ou atualizações	Consultar Meandros

### IMPLEMENTAÇÃO

Coordenação Técnica:	CGAR
Coordenação de Cartografia:	CGAR
Coordenação Temática:	CGAR
Coordenação de Estruturas Territoriais:	CETE
Unidades Produtoras:	Unidades Estaduais do IBGE
Classificação:	
Centro de Documentação e Disseminação da Informação:	CDI



## MAPA MUNICIPAL ESTATÍSTICO

Guararapes-SP

**CONVENÇÕES CARTOGRÁFICAS**

**ELEMENTOS PLANIMÉTRICOS**

- Edificações: Igreja, Escola, Mina, Molino de vento, Molino de água, Campo de emergência, Farol, Localidades
- Linha transmissora de energia, Cerca, Linha telefônica
- Rodovias: auto-estrada pavimentada, sem pavimentação, sem pavimentação, caminho carroçável, trilha, caminho e picada, prelova de estrada: federal, estadual
- Ferrovias: bitola larga, bitola estreita

**ELEMENTOS ALTIMÉTRICOS**

- Ponto trigonométrico, Referência de nível, Ponto astronômico, Ponto barométrico, Cota comprovada, Superfície deformada, Arela

**ELEMENTOS DE HIDROGRAFIA**

- Curso d'água intermitente, Lago ou lagoa intermitente, Terreno sujeito a inundação, Safra, Brejo ou pântano, Poço (água), Nascente, Rápidos e cataratas grandes, Rápidos e cataratas, Rocha submersa e a descoberto, Molhe e represa: terra e alvenaria, Ancoradouro, Rio seco ou de alúvio, Rieira rochosa

**ATUALIZAÇÕES CARTOGRÁFICAS**

COR MAGENTA - Levantamentos por GPS e/ou Imagens de Satélites  
COR VERDE - Lançamento aproximado sem comprovação cartográfica

**CONVENÇÕES TEMÁTICAS**

Limites	Sub-Distrito	Sector Censitário
Limites Municipais	Limites Sub-Distritais	Limites Sectors Censitários

**IDENTIFICAÇÃO**

Distrito	Sub-Distrito	Sector Rural	Sector Urbano Aglomerado Rural
95	96	97	98

**LIMITES**

- Internacional
- Interestadual
- Intermunicipal
- Áreas especiais

Escala 1: 50.000

1:000 0 1.000 2.000 3.000

**SISTEMA DE PROJEÇÃO UTM**  
Origem da aukmentagem UTM: Equador e Meridiano 51 WIG.  
Acessões as coordenadas de 1000 e 500 km respectivamente  
DATUM HORIZONTAL: SAD 69

Este produto integra a coleção de mapas municipais gerados de forma semi-automatizada a partir de imagens de satélite do Sistema Brasileiro de Satélites (SBAS) produzidas pelo IBGE, IBGE e outros, em formato raster e/ou vetorial e da Malha Municipal Digital do IBGE, com atualização proveniente de diversas fontes, sem tratamento pleno de integração e complexidade dos elementos cartográficos.

**MINISTÉRIO DO PLANEJAMENTO, ORÇAMENTO E GESTÃO**  
INSTITUTO BRASILEIRO DE GEOGRAFIA E ESTATÍSTICA  
A DIRETORIA DE SOCIEDADES, SIG e Geração de Informação  
de dados e informações verificadas neste mapa.  
AV. Brasil, 19.071 - Flandres do Leste  
Rio de Janeiro/RJ - CEP 21.241-051  
©IBGE - Todos os direitos reservados

Divisão Político-Administrativa

GEOCÓDIGO	Nome
Distrito	Subdistrito
35182005	GUARARAPES
35182060	RIBEIRO DO VALE

Localização do município no Mapeamento Sistemático

Fonte: Mapa Índice do Brasil - IBGE

Localização no Estado

Articulação das Partes do Mapa

3/1	3/2
2/1	2/2
1/1	1/2

**ASPECTOS FÍSICOS**

Microrregião: ARACATUBA  
Mesorregião: ARACATUBA

Altitude da Sede: \_\_\_\_\_ Área: 865,6 Km<sup>2</sup>

Coordenadas Geográficas

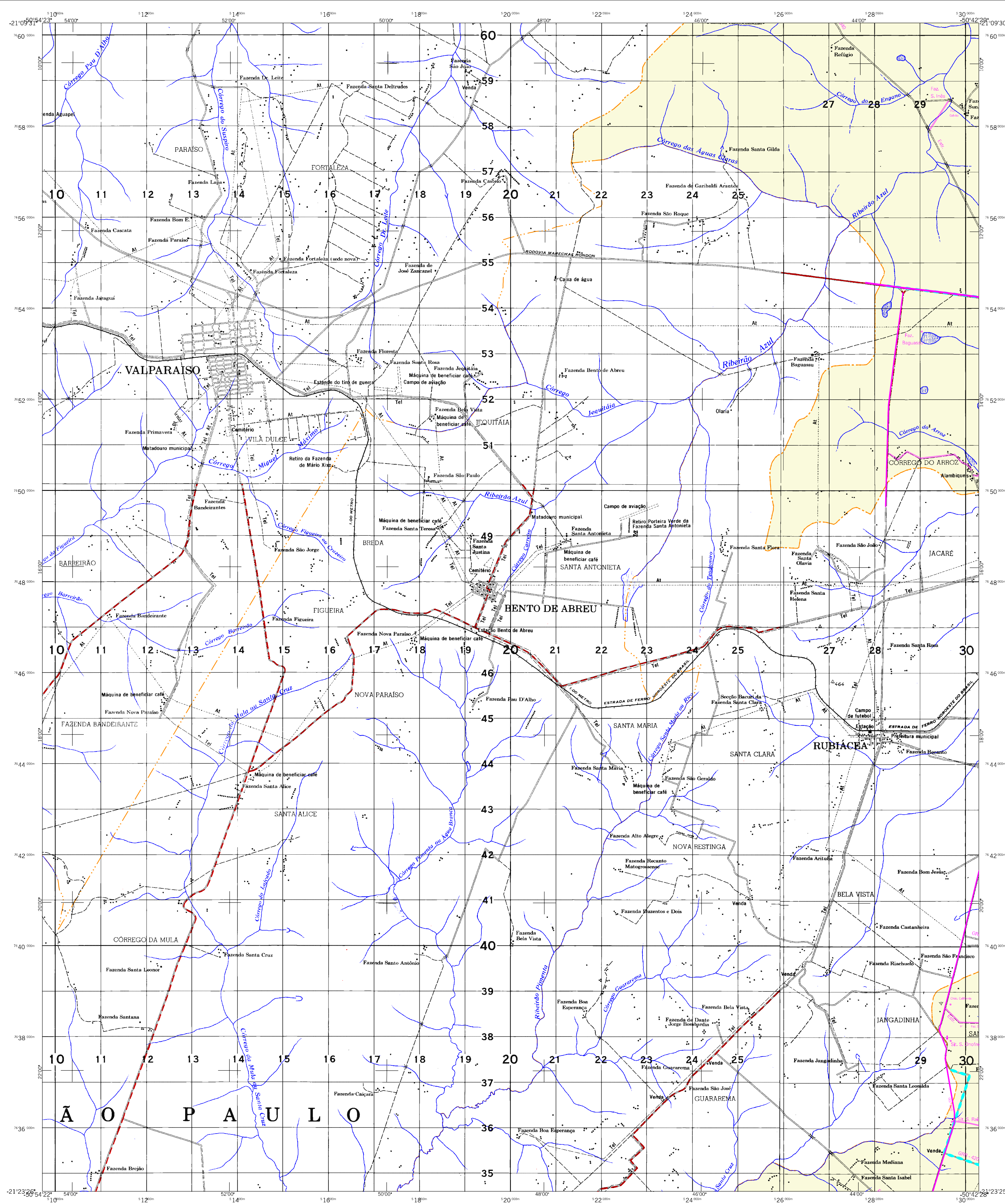
Latitude: -21,284	Longitude: -50,813
E: 1507038	N: 7648916
MC	51

**CRONOLOGIA**

MALHA TERRITORIAL	ÉPOCA	2007
Informações básicas e atualizações	09-1-2007	Consultar Meandros

**IMPLEMENTAÇÃO**

Coordenação Técnica: CGAR
Coordenação Temática: CETE
Coordenação de Estruturas Territoriais: CETE
Unidades Produtoras: Unidades Estaduais do IBGE
Discriminação: Centro de Documentação e Disseminação da Informação (CDDI)



## MAPA MUNICIPAL ESTATÍSTICO

**CONVENÇÕES CARTOGRÁFICAS**

**ELEMENTOS PLANIMÉTRICOS**

- Edificações: Igreja, Escola, Mina, Molino de vento, Molino de água, Campo de emergência, Farol, Localidades.
- Linha transmissora de energia, Cerca, Linha telefônica.
- Rodovias: auto-estrada pavimentada, sem pavimentação, sem pavimentação, caminho carroçável, trilha, caminho e picada, prefixo de estrada: federal, estadual.
- Ferrovias: bitola larga, bitola estreita.

**ELEMENTOS ALTIMÉTRICOS**

- Ponto trigonométrico, Referência de nível, Ponto astronômico, Ponto barométrico, Cota comprovada, Superfície deformada, Areia.

**ELEMENTOS DE HIDROGRAFIA**

- Curso d'água intermitente, Terreno sujeito a inundação, Safra, Brejo ou pântano, Poço (água), Nascente, Rápidos e Cataratas grandes, Rápidos e cataratas pequenas, Rocha submersa e a descoberto, Molhe e represa: terra e alvenaria, Ancoradouro, Rio seco ou de alúvio, Recife rochoso.

**ATUALIZAÇÕES CARTOGRÁFICAS**

COR MAGENTA - Levantamentos por GPS e/ou Imagens de Satélites  
COR VERDE - Lançamento aproximado sem comprovação cartográfica

**CONVENÇÕES TEMÁTICAS**

Identificação	Distrito	Sub-Distrito	Sector Rural	Sector Urbano Aglomerado Rural
	95	96	97	98

**LIMITES**

- internacional
- interestadual
- intermunicipal
- áreas especiais

**ESCALA**

Escala 1 : 50.000

**SISTEMA DE PROJEÇÃO UTM**

Origem da aukmerização UTM: Equador e Meridiano 51 W.G.  
Acrescidas as constantes de 1000 e 500 km respectivamente  
DATUM HORIZONTAL: SAD 69

Este produto integra a coleção de mapas municipais gerados de forma semi-automatizada a partir de dados do Sistema de Informações Geográficas (SIG) do IBGE, com a utilização de dados de fontes diversas, sem tratamento pleno de integração e complexidade dos elementos cartográficos.

**MINISTÉRIO DO PLANEJAMENTO, ORÇAMENTO E GESTÃO**  
**INSTITUTO BRASILEIRO DE GEOGRAFIA E ESTATÍSTICA**  
A DIRETORIA DE CENSOES, AGREGADOS E GESTÃO DE INFORMAÇÕES  
de fontes ou utilizações verificadas neste mapa.  
AV. Brasil, 19.611 - Planalto do Leste  
Rio de Janeiro-RJ - CEP 21.241-051  
©IBGE - Instituto Brasileiro de Geografia e Estatística

**Guararapes-SP**

**ASPECTOS FÍSICOS**

Microrregião:	ARACATUBA
Mesorregião:	ARACATUBA
Altitude da Sede:	51 m
Área:	865,6 Km²
Coordenadas Geográficas:	21°23'26" S, 50°42'28" W

**CRONOLOGIA**

MALHA TERRITORIAL	2007
ERÇÃO	09-1-2007
Informações e atualizações:	Consultar Meandros

**IMPLEMENTAÇÃO**

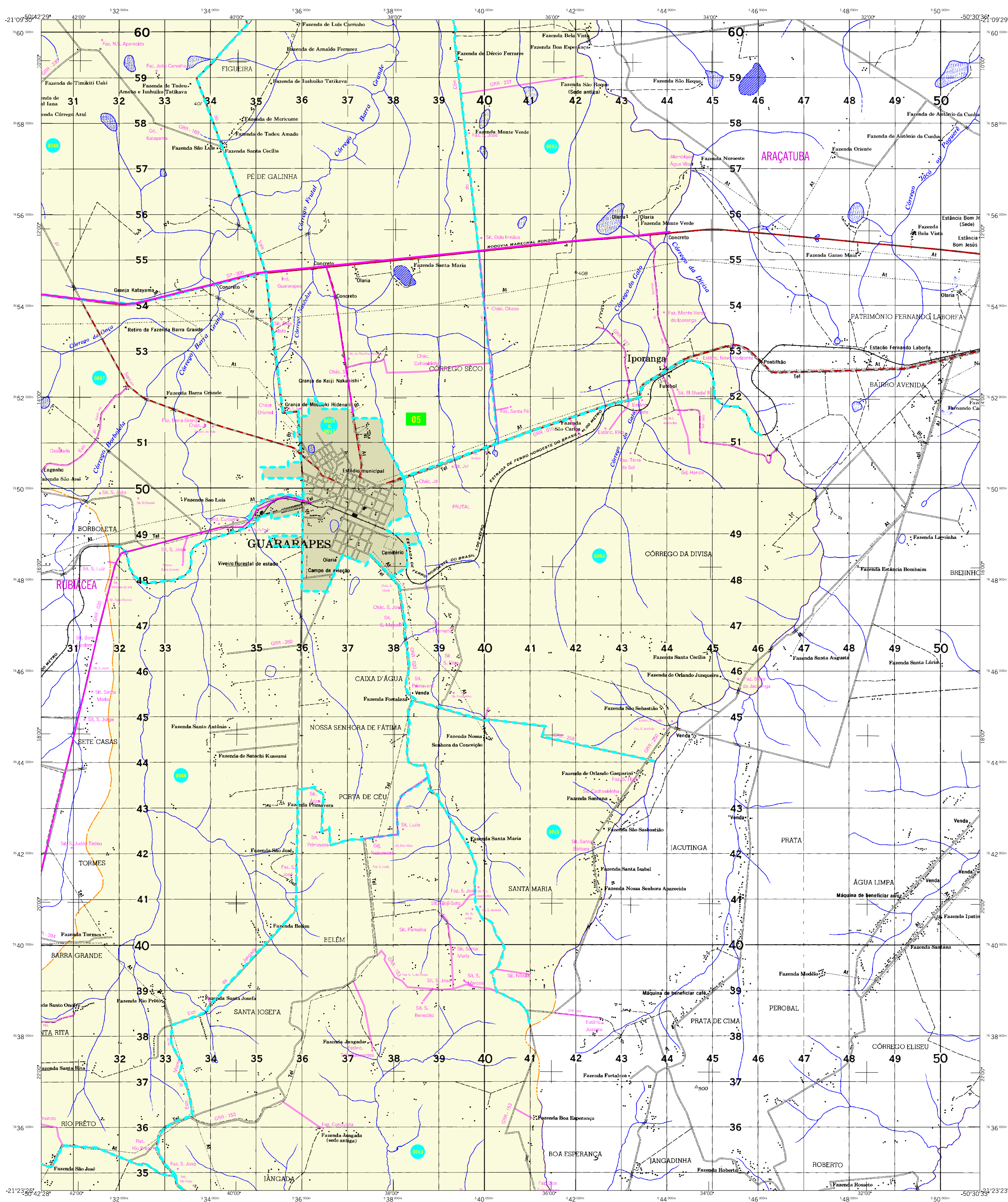
Coordenação Técnica:	CGAR
Coordenação de Cartografia:	CGAR
Coordenação Temática:	CGAR
Coordenação de Estruturas Territoriais:	CETE
Unidades Produtoras:	Unidades Estaduais do IBGE
Discriminação:	Discriminação
Centro de Documentação e Disseminação da Informação:	CDI

**Localização do município no Mapeamento Sistemático**

**Localização no Estado**

**Articulação das Partes do Mapa**

3/1	3/2
2/2	2/2
1/1	1/2



## MAPA MUNICIPAL ESTATÍSTICO

Guararapes-SP

### CONVENÇÕES CARTOGRÁFICAS

**ELEMENTOS PLANIMÉTRICOS**

- Edificações: Igreja, Escola, Mina, Molino de vento, Molino de água, Campo de emergência, Farol, Localidades.
- Linha transmissora de energia, Cerca, Linha telefônica.
- Rodovias: auto-estrada pavimentada, sem pavimentação, sem pavimentação, caminho carroçável, trilha, caminho e picada, prefixo de estrada: federal, estadual.
- Ferrovias: bitola larga, bitola estreita.

**ELEMENTOS ALTIMÉTRICOS**

- Ponto trigonométrico, Referência de nível, Ponto astronômico, Ponto barométrico, Cota comprovada, Superfície deformada, Área.

**ELEMENTOS DE HIDROGRAFIA**

- Curso d'água intermitente, Terreno sujeito a inundação, Safra, Brejo ou pântano, Poço (água), Nascente, Rápidos e cataratas grandes, Rápidos e cataratas pequenas, Rocha submersa e a descoberto, Molhe e represa: terra e alvarado, Ancoradouro, Rio seco ou de alívio, Recife rochoso.

**Convenções Temáticas**

Identificação	Setor Rural	Setor Urbano
Distrito	Sub-Distrito	Setor Rural
05	06	07

**LIMITES**

- internacional
- intermunicipal
- intermunicipal áreas especiais

Escala 1 : 50.000

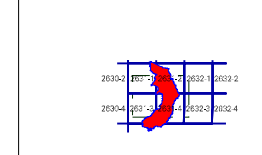
SISTEMA DE PROJEÇÃO UTM  
Origem da autoimagem UTM: Equador e Meridiano 51 W.G.  
Acrescidas as constantes de 10.000 e 500 km respectivamente  
DATUM HORIZONTAL: SAD 69

Este produto integra a coleção de mapas municipais gerados de forma semi-automatizada a partir da junção dos dados do Mapeamento Sistemático Brasileiro produzido pelo IBGE, DSG e outros, em formato raster e/ou vetorial e da Malha Municipal Digital do IBGE, com atualização proveniente de diversas fontes, sem tratamento pleno de integração e conclusão dos elementos cartográficos.

MINISTÉRIO DO PLANEJAMENTO, ORÇAMENTO E GESTÃO  
INSTITUTO BRASILEIRO DE GEOGRAFIA E ESTATÍSTICA  
A DIRETORIA DE SERVICIOS registra e gerencia a comunicação de fatos ou ocorrências verificadas neste mapa.  
AV. Brasil, 19.011 - Favela do Lacerda  
Rio de Janeiro-RJ - CEP 21.241-051  
©IBGE - Instituto de Mapeamento e Registro

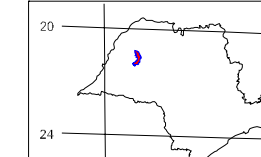
GEOCÓDIGO		NOME	
Distrito	Subdistrito		
35182006	351820610	GUARARAPES	
		RIBEIRO DO VALE	

Localização do município no Mapeamento Sistemático



Fonte: Mapa Índice do Brasil - IBGE

Localização no Estado



Articulação das Partes do Mapa



### ASPECTOS FÍSICOS

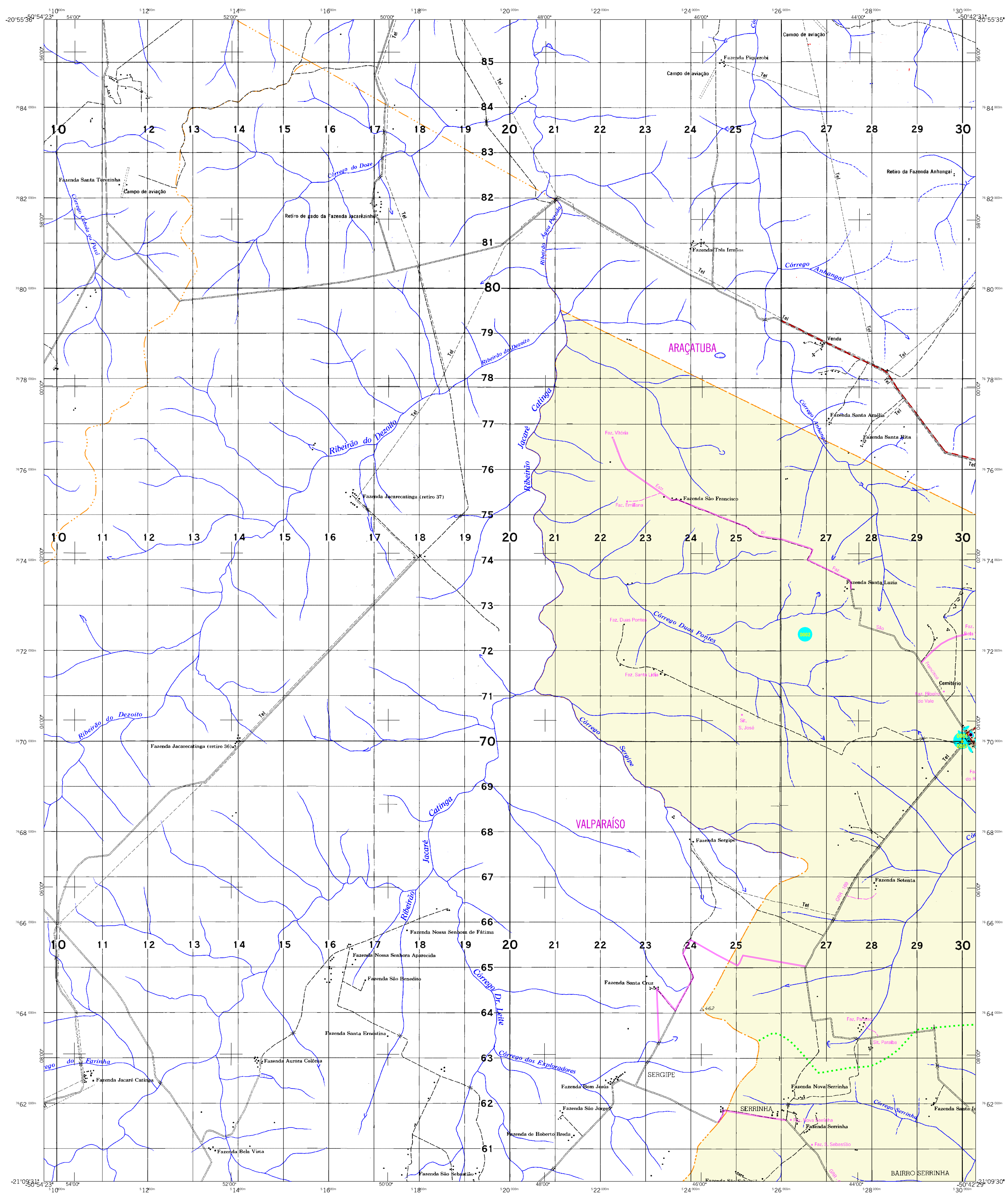
Microrregião:	ARACATUBA
Mesorregião:	ARACATUBA
Altitude da Sede:	Área: 865,6 Km²
COORDENADAS DA SEDE	
Latitude: -21,281	E: 150,708
Longitude: -50,813	N: 7648916
	MC
	51

### CRONOLOGIA

MALHA TERRITORIAL	2007
EDIÇÃO	09-1-2007
Informações e/ou serviços de documentação básica e atualização	Consultar Meandados

### IMPLEMENTAÇÃO

Coordenação Técnica:	CGAR
Coordenação de Cartografia:	CGAR
Coordenação Temática:	CETE
Coordenação de Estruturas Territoriais:	CETE
Unidades Produtoras:	Unidades Estaduais do IBGE
Classificação:	Desambiguação
Centro de Documentação e Disseminação da Informação	CDI



## MAPA MUNICIPAL ESTATÍSTICO

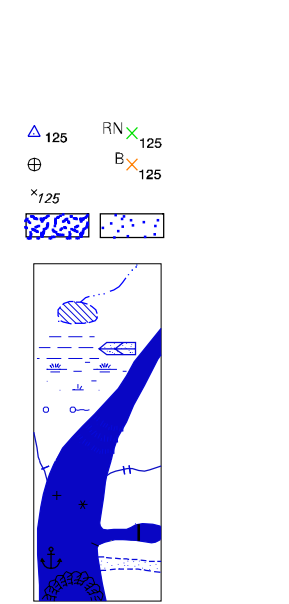
Guararapes-SP

### ELEMENTOS PLANIMÉTRICOS

- Edificações**  
Igreja, Escola, Mina  
Campo de emergência, Ponto de emergência, Farol  
Localidades
- Linha transmissora de energia, Cerca**  
Linha telefônica
- Rodovias**  
auto-estrada pavimentada  
sem pavimentação  
sem pavimentação  
caminho carroçável  
trilho, caminho e picada  
prefeita de estrada: federal, estadual
- Ferrovias**  
bitola larga  
bitola estreita

### CONVENÇÕES CARTOGRÁFICAS

- ELEMENTOS ALTIMÉTRICOS**  
Ponto trigonométrico, Referência de nível  
Ponto astronômico, Ponto barométrico  
Cota comprovada  
Superfície deformada, Areia
- ELEMENTOS DE HIDROGRAFIA**  
Curso d'água intermitente  
Lago ou lagoa intermitente  
Terreno sujeito a inundação, Safra  
Brejo ou pântano  
Poço (água), Nascente  
Rápidos e cachoeiras grandes  
Rápidos e cachoeiras pequenas  
Rocha submersa e a descoberto  
Molhe e represa: terra e alvarado  
Ancoradouro, Rio seco ou de alívio  
Pedeira rochosa



**Convenções Temáticas**

Limite	Sub-Distrito	Setor Censitário
Distrito	Sub-Distrito	Setor Censitário
Setor Rural	Setor Urbano Aglomerado Rural	

**LIMITES**  
internacional  
interestadual  
intermunicipal  
áreas especiais

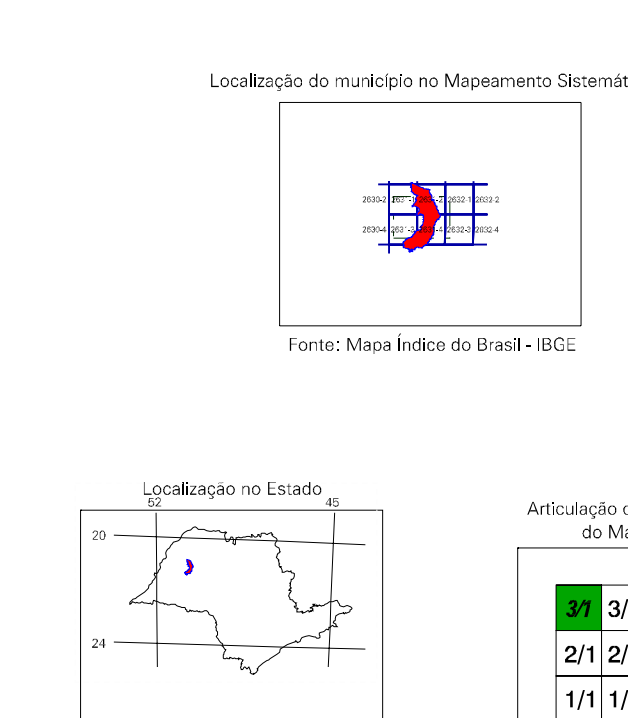
Escala 1 : 50.000

SISTEMA DE PROJEÇÃO UTM  
Origem da sulhemisfério UTM: Equador e Meridiano 51 WIG.  
Adcessões às coordenadas de 1000 e 500 km respectivamente  
DATUM HORIZONTAL: SAD 69

Este produto integra a coleção de mapas municipais gerados de forma semi-automatizada a partir de dados do Mapeamento Sistemático Brasileiro produzido pelo IBGE, DSG e outros, em formato raster e/ou vetorial e da Malha Municipal Digital do IBGE, com atualização proveniente de diversas fontes, sem tratamento pleno de integração e conclusão dos elementos cartográficos.

MINISTÉRIO DO PLANEJAMENTO, ORÇAMENTO E GESTÃO  
INSTITUTO BRASILEIRO DE GEOGRAFIA E ESTATÍSTICA  
A DIRETORIA DE GEOCÓDIGOS organiza e gerencia a comunicação de dados e informações verificadas neste mapa.  
AV. Brasil, 19.071 - Favela do Lucas  
Rio de Janeiro/RJ - CEP 21.241-051  
©IBGE - SERVIÇO DE INFORMÁTICA/REPRODUÇÃO

GEOCÓDIGO		NOME	
Distrito	Sub-distrito		
35182006		GUARARAPES	
35182060		RIBEIRO DO VALE	



**ASPECTOS FÍSICOS**

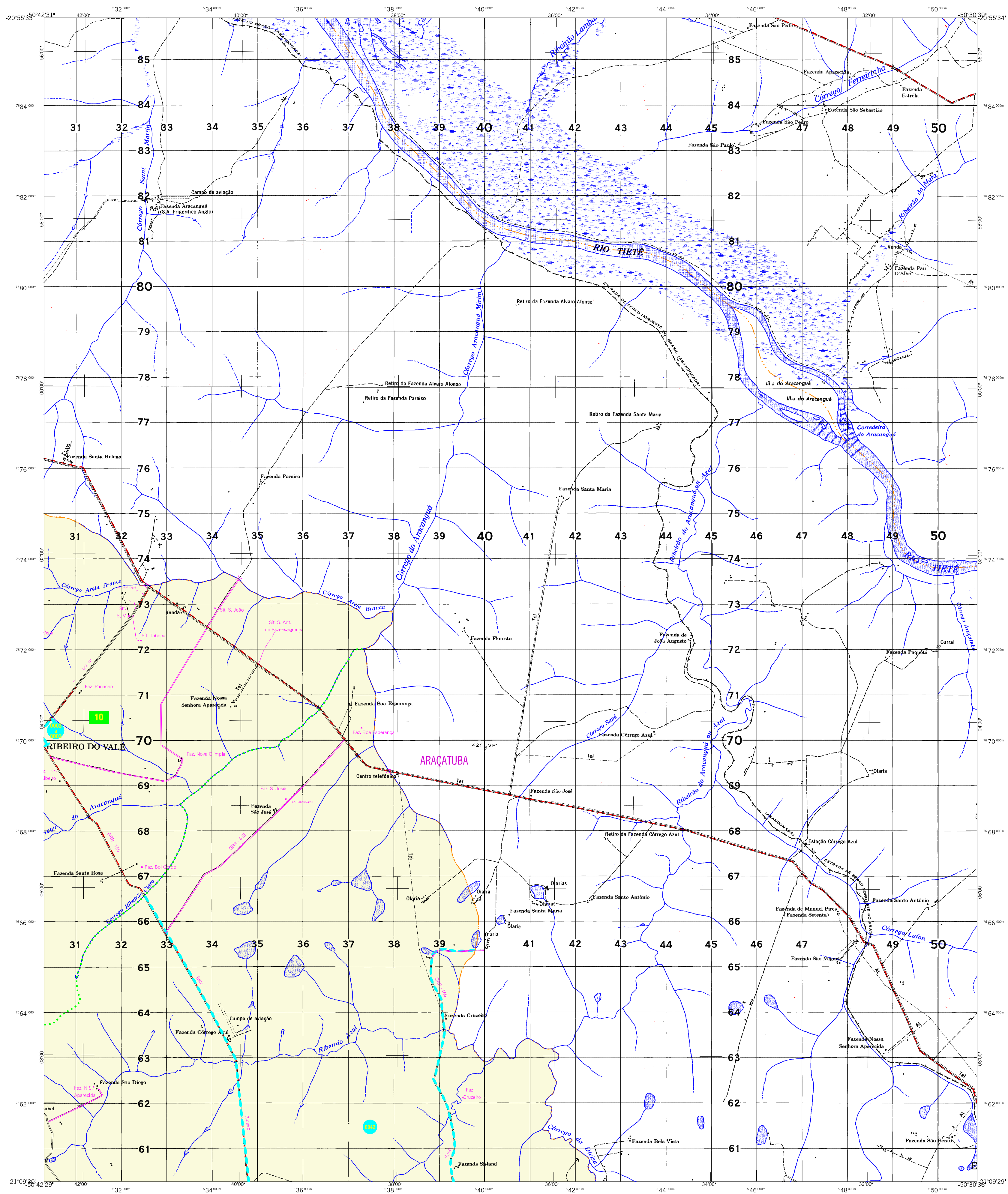
Mesorregião: ARACATUBA  
Mesorregião: ARACATUBA  
Altitude da Sede: 51 m  
Área: 865,6 Km²

**CRONOLOGIA**

MALHA TERRITORIAL	2007
ERECÇÃO	09-11-2007
Informações: IBGE e documentação básica e atualização	Consultar Meandros

**IMPLEMENTAÇÃO**

Coordenação Técnica: Coordenação de Cartografia	CGAR
Coordenação Temática: Coordenação de Estruturas Territoriais	CETE
Unidades Produtoras: Unidades Estaduais do IBGE	
Discriminação: Centro de Documentação e Disseminação de Informação	CDI



## MAPA MUNICIPAL ESTATÍSTICO

Guararapes-SP

### ELEMENTOS PLANIMÉTRICOS

- Edificações: Igreja, Escola, Mina, Molino de vento, Molino de água, Campo de emergência, Farol, Localidades.
- Linha transmissora de energia, Cerca, Linha telefônica.
- Rodovias: auto-estrada pavimentada, sem pavimentação, sem pavimentação, caminho carroçável, trilha, caminho e picada, prelo da estrada: federal, estadual.
- Ferrovias: bitola larga, bitola estreita.

### CONVENÇÕES CARTOGRÁFICAS

- ELEMENTOS ALTIMÉTRICOS:** Ponto trigonométrico, Referência de nível, Ponto astronômico, Ponto barométrico, Cota comprovada, Superfície deformada, Área.
- ELEMENTOS DE HIDROGRAFIA:** Curso d'água intermitente, Lago ou lagoa intermitente, Terreno sujeito a inundação, Safra, Brejo ou pântano, Poço (água), Nascente, Rápidos e cachoeiras grandes, Rápidos e cachoeiras pequenas, Rocha submersa e a descoberto, Molhe e represa: terra e alvarino, Ancoradouro, Rio seco ou de alúvio, Pedeira rochosa.

Convenções Temáticas			
Limites: Distrital			
Sub-Distrital			
Setor Censitário			
Identificação			
Distrito	Sub-Distrito	Sector Rural	Sector Urbano Aglomerado Rural
95	96	97	98

**LIMITES**  
internacional  
interdistrital  
intermunicipal  
áreas especiais

Escala 1 : 50.000

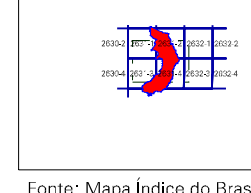
ORIGEM DA AUTOMATIZAÇÃO UTM: Equador e Meridiano 51 WIG.  
Adesões às coordenadas de 10.000 e 500 km respectivamente  
DATUM HORIZONTAL: SAD 69

Este produto integra a coleção de mapas municipais gerados de forma semi-automatizada a partir do limbo dos arquivos do Movimento Sistemático Brasileiro provido pela IBGE, DSG e outros, em formato raster e/ou vetorial e da Malha Municipal Digital do IBGE, com atualização proveniente de diversas fontes, sem tratamento pleno de integração e conclusão dos elementos cartográficos.

MINISTÉRIO DO PLANEJAMENTO, ORÇAMENTO E GESTÃO  
INSTITUTO BRASILEIRO DE GEOGRAFIA E ESTATÍSTICA  
A DIRETORIA DE SOCIEDADES, SIGNECA e GEOLÓGIA é responsável pela comunicação de falhas ou omissões verificadas neste mapa.  
AV. Brasil, 19.611 - Favela do Lucas  
Rio de Janeiro-RJ - CEP 21.241-051  
©IBGE - SERVIÇO DE ATUALIZAÇÃO/REPRODUÇÃO

GEOCÓDIGO		NOME	
Distrito	Subdistrito		
35182006		GUARARAPES	
351820610		RIBEIRÃO DO VALE	

Localização do município no Mapeamento Sistemático



Fonte: Mapa Índice do Brasil - IBGE

Localização no Estado

Articulação das Partes do Mapa

3/1	3/2
2/1	2/2
1/1	1/2

### ASPECTOS FÍSICOS

Microrregião:	ARACATUBA
Mesorregião:	ARACATUBA
Altitude da Sede:	51
Área:	865,6 Km²
COORDENADAS DA SEDE	
Latitude:	-21,284
Longitude:	-50,813
E:	1307038
N:	7648916

CRONOLOGIA	
MALHA TERRITORIAL	2007
EDIÇÃO	09-11-2007
Informações e/ou atualizações	Consultar Meandros

IMPLEMENTAÇÃO	
Coordenação Técnica:	CGAR
Coordenação de Cartografia:	CGAR
Coordenação Temática:	CGAR
Coordenação de Estruturas Territoriais:	CETE
Unidades Produtoras:	Unidades Estaduais do IBGE
Classificação:	Desambiguação
Centro de Documentação e Disseminação da Informação:	CDI