

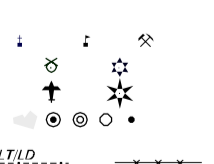
MAPA MUNICIPAL ESTATÍSTICO

Guaratinguetá-SP

ELEMENTOS PLANIMÉTRICOS

- Edificações: Igreja, Escola, Mina, Molho de vento, Molho de água, Campo de emergência, Fârol, Localidades
- Linha transmissora de energia, Cerca, Linha telefônica
- Rodovias: auto-estrada, pavimentação, sem pavimentação, caminho carroçável, trilha, caminho e picada, prelocho de estrada: federal, estadual
- Ferrovias: bitola larga, bitola estreita

CONVENÇÕES CARTOGRÁFICAS



- ### ELEMENTOS ALTIMÉTRICOS
- Ponto trigonométrico, Referência de nível, Ponto astronômico, Ponto barométrico, Cota comproada, Superfície deformada, Área

- ### ELEMENTOS DE HIDROGRAFIA
- Curso d'água intermitente, Lago ou água intermitente, Terreno sujeito a inundação, Salina, Brejo ou pântano, Poço (água), Nascente, Rápidos e cachoeiras grandes, Rápidos e cachoeiras, Rocha submersa e a descoberto, Molhe e represa: terra e alvenaria, Ancoradouro, Rio seco ou de aluvião, Recife rochoso

Convenções Temáticas

Limites: Distrital	Sub-Distrital	Sector Censitário
[Linha verde tracejada]	[Linha verde contínua]	[Linha verde tracejada]
[Linha verde tracejada]	[Linha verde contínua]	[Linha verde tracejada]

Identificação

Distrito	Sub-Distrito	Sector Rural	Sector Urbano
[Círculo verde]	[Círculo verde]	[Círculo verde]	[Círculo verde]
[Círculo verde]	[Círculo verde]	[Círculo verde]	[Círculo verde]

Escala 1 : 50.000

1.000 0 1.000 2.000 3.000

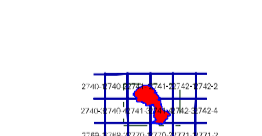
SISTEMA DE PROJEÇÃO UTM
Origem da equidistância UTM: Equador e Meridiano 45° WGS, Acrescidas as constantes de 10.000 e 500 km respectivamente
DATUM HORIZONTAL: SAD 69

Este produto integra a coleção de mapas municipais gerados de forma semi-automatizada, a partir da junção dos dados do Mapeamento Sistemático do Brasil com o cadastro IBGE, DSE e outros, em formato raster e/ou vetorial e da Malha Municipal Digital do IBGE, com atualização por frente de diferentes fontes, sem tratamento pleno de integração e correção dos elementos cartográficos.

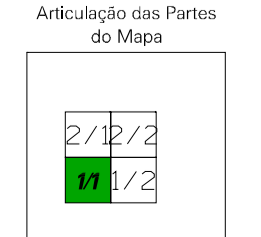
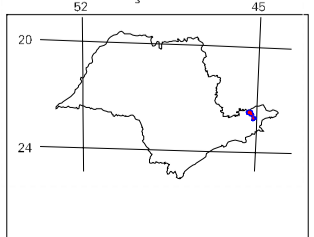
MINISTÉRIO DO PLANEJAMENTO, ORÇAMENTO E GESTÃO
INSTITUTO BRASILEIRO DE GEOGRAFIA E ESTATÍSTICA
A DIRETORIA DE INSCRIÇÕES registra e gerencia o cadastramento de fatos ou condições verificadas neste mapa.
At. Brasília, 19 de 01 de 2007.
Rio de Janeiro/RJ - CEP 21.241-051
©IBGE - INSTITUTO DE REPRODUÇÃO RESERVADO

Divisão Política-Administrativa		NOME	
GEOCÓDIGO	Distrito	Subdistrito	
35184040			GUARATINGUETÁ

Localização do município no Mapeamento Sistemático



Fonte: Mapa Índice do Brasil - IBGE



ASPECTOS FÍSICOS

Mesorregião: VALE DO PARABAÍ PAULISTA
Microrregião: GUARATINGUETÁ

Altitude da Sede: Área: 761,8 Km²

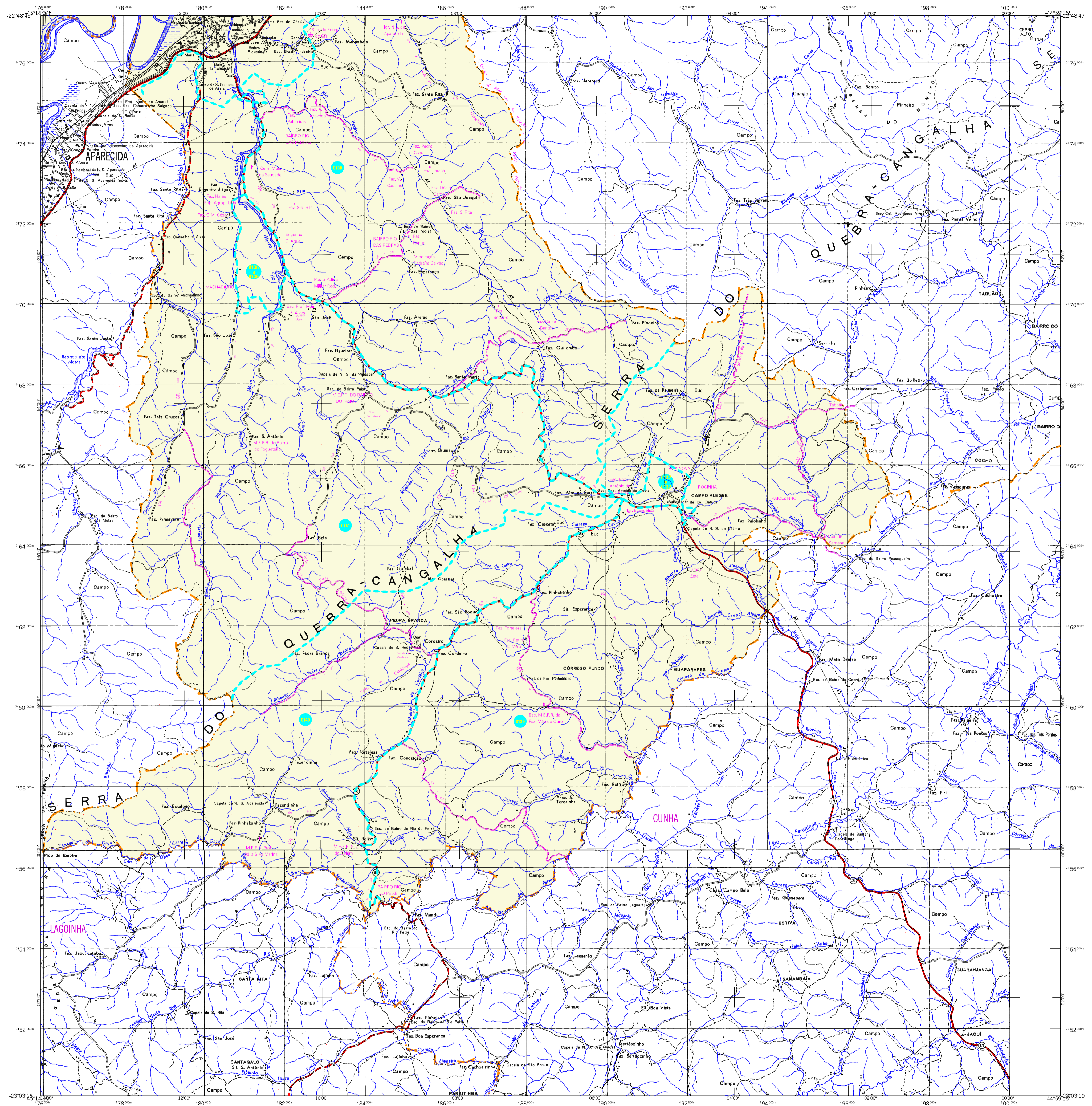
COORDENADAS DA SEDE		MC
Latitude: -23°16' S	Longitude: -45°13' W	45

CRONOLOGIA

MALHA TERRITORIAL	EDICAO	2007
Coordenação Temática: GUARATINGUETÁ	26/09/2007	MC
Unidades Produtoras: Unidades Estatísticas do IBGE	Elaboração: Consultor: Meiadados	

IMPLEMENTAÇÃO

Coordenação Técnica:	Coordenação Cartográfica:
Unidades Produtoras: Unidades Estatísticas do IBGE	CCAR
Elaboração: Centro de Documentação e Disseminação da Informação	CETE



MAPA MUNICIPAL ESTATÍSTICO

ELEMENTOS PLANIMÉTRICOS

- Edificações: Igreja, Escola, Mina, Moínho de vento, Moínho de água, Campo de emergência, Fâcil, Localidades
- Linha transmissora de energia, Cerca, Linha telefônica
- Rodovias: auto-estrada, pavimentada, sem pavimentação, sem pavimentação, caminho carroçável, trilha, caminho e picada, prelocho de estrada: federal, estadual
- Ferrovias: bitola larga, bitola estreita

CONVENÇÕES CARTOGRÁFICAS

- ELEMENTOS ALTIMÉTRICOS**:
 - Ponto trigonométrico, Referência de nível
 - Ponto astronômico, Ponto barométrico
 - Cota cotada, Superfície deformada, Área
- ELEMENTOS DE HIDROGRAFIA**:
 - Curso d'água intermitente
 - Terreno sujeito a inundação, Salina, Brejo ou pântano
 - Poço (água), Nascente
 - Rápidos e cacharatas grandes
 - Rápidos e cacharatas
 - Rocha submersa e a descoberto
 - Molhe e represa: terra e alvenaria
 - Ancoradouro, Rio seco ou de aluvião
 - Recife rochoso

Convenções Temáticas

Limite: Distrital	Sub-Distrital	Sector	Sector Urbano	Sector Rural
06	06	06	06	06

Escala 1 : 50.000

0 1.000 2.000 3.000

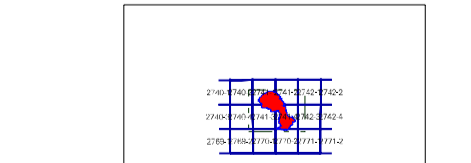
ORIGEM DA PROJEÇÃO UTM
Origem da equidistância UTM: Equador e Meridiano 45° WIG.
Acreditadas as coordenadas de 10000 e 500 km respectivamente
DATUM HORIZONTAL: SAD 69

MINISTÉRIO DO PLANEJAMENTO, ORÇAMENTO E GESTÃO
INSTITUTO BRASILEIRO DE GEOGRAFIA E ESTATÍSTICA
A DIRETORIA DE SISTEMAS DE INFORMACÃO E GESTÃO DE DADOS
de fâbulas ou contadas verificadas neste mapa.
Brasília, 18 de 1991 - Versão de 1991
Rio de Janeiro, CEP 21.241-051
© 2007 - INSTITUTO BRASILEIRO DE GEOGRAFIA E ESTATÍSTICA

Divisão Política-Administrativa

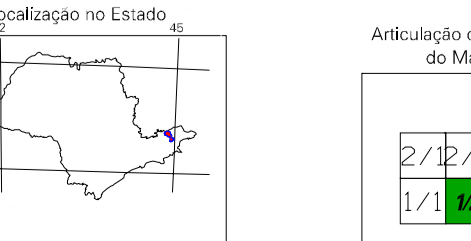
GEOCÓDIGO		NOME	
Distrito	Subdistrito	GUARATINGUETÁ	
35184040			

Localização do município no Mapeamento Sistemático

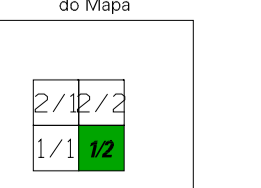


Fonte: Mapa Índice do Brasil - IBGE

Localização no Estado

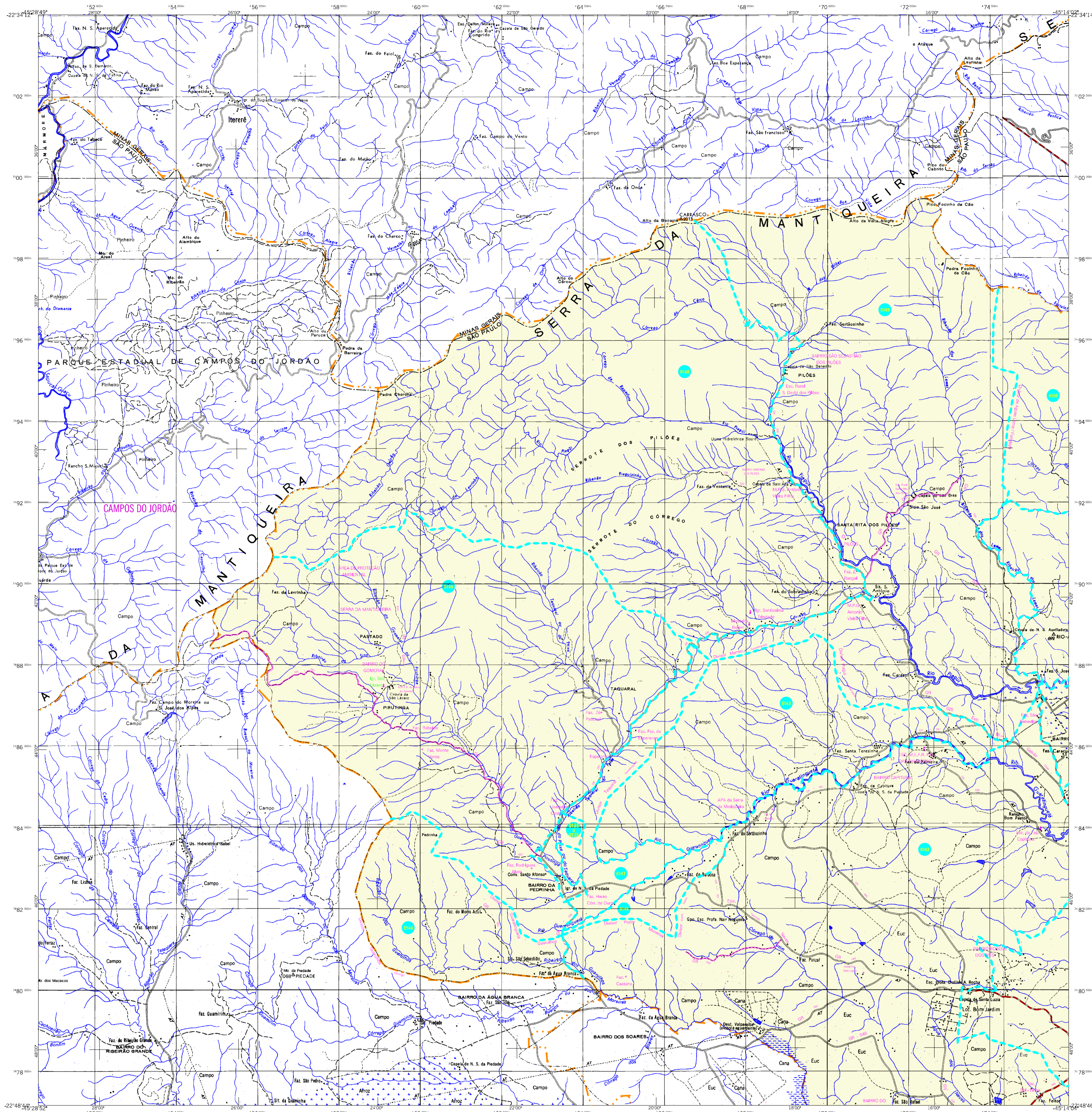


Articulação das Partes do Mapa



Guaratinguetá-SP

ASPECTOS FÍSICOS	
Mesorregião:	VALE DO PARABÁ PAULISTA
Microrregião:	GUARATINGUETÁ
Altitude da Sede:	Área : 761,8 Km²
COORDENADAS DA SEDE	
Latitude : -23°03'18"	E : 48°19'44"
Longitude : -45°18'	N : 7478827
M.C. 45	
CRONOLOGIA	
MALHA TERRITORIAL	2007
EDICÃO	26/09/2007
Coordenação Técnica e documentação básica e atualização	Consulta: Meiadados
IMPLEMENTAÇÃO	
Coordenação Técnica	CCAR
Coordenação Temática	CCAR
Coordenação de Estruturas Territoriais	CETE
Unidades Produtoras	Unidades Estaduais do IBGE
Elaboração	Centro de Documentação e Disseminação da Informação
CCDI	



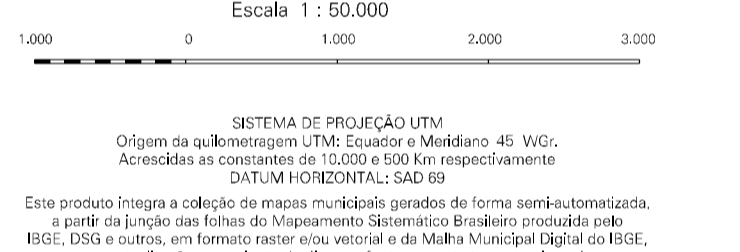
MAPA MUNICIPAL ESTATÍSTICO

Guaratinguetá-SP

- #### ELEMENTOS PLANIMÉTRICOS
- Estações:** Escola, Mina, Campo de energia (Eólica), Localidades, Linha de transmissão de energia, Cerca, Linha telefônica.
- Rodovias:** auto-estrada pavimentada, sem pavimentação, campo carterizado, ilha, caminho e pistas, pontos de parada, estrada federal, estadual.
- Ferrovias:** linha férrea, trilhos, estação.
- #### ELEMENTOS ALTIMÉTRICOS
- Ponto geodésico, Referência de nível, Ponto altimétrico, Ponto barométrico, Costa contornada, Topografia, sistema, Avião.
- #### ELEMENTOS DE HIDROGRAFIA
- Curso d'água permanente, Lago ou represa permanente, Rio ou lago, Resaca, Riacho e cataratas grandes, Riacho e cataratas, Ruínas, submersão e afluente, Malha e rede de drenagem, Barragem, Rio seco ou de fluxo irregular, Resaca, rio seco.

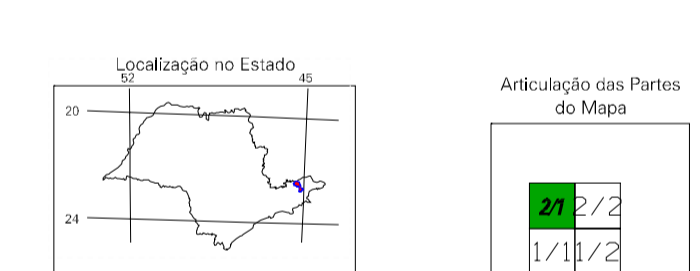
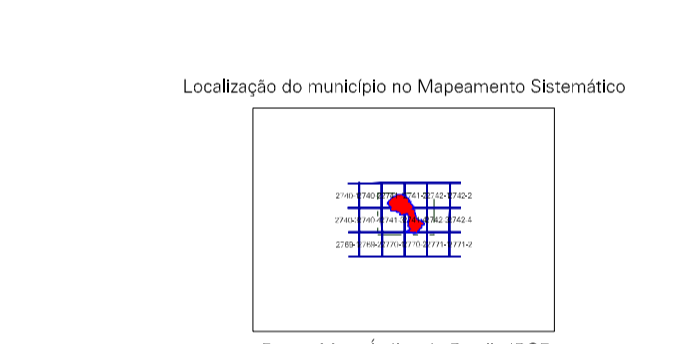
CONVENÇÕES CARTOGRÁFICAS

Limite: Distrital	Distrito	Sub-Distrito	Sector	Sub-Sector
(Linha tracejada)	(Linha pontilhada)	(Linha verde)	(Linha azul)	(Linha magenta)



MINISTÉRIO DO PLANEJAMENTO, ORÇAMENTO E GESTÃO
INSTITUTO BRASILEIRO DE GEOGRAFIA E ESTATÍSTICA
 A DISTINGUIDA DIRETORIA GERAL DE GEODÉSIA, TOPOGRAFIA E CARTOGRAFIA
 Rua Sá Earp, 300 - Vila Militar
 CEP 20081-900 - Rio de Janeiro, RJ

GEODÉCIO	NOME
3518404	GUARATINGUETÁ

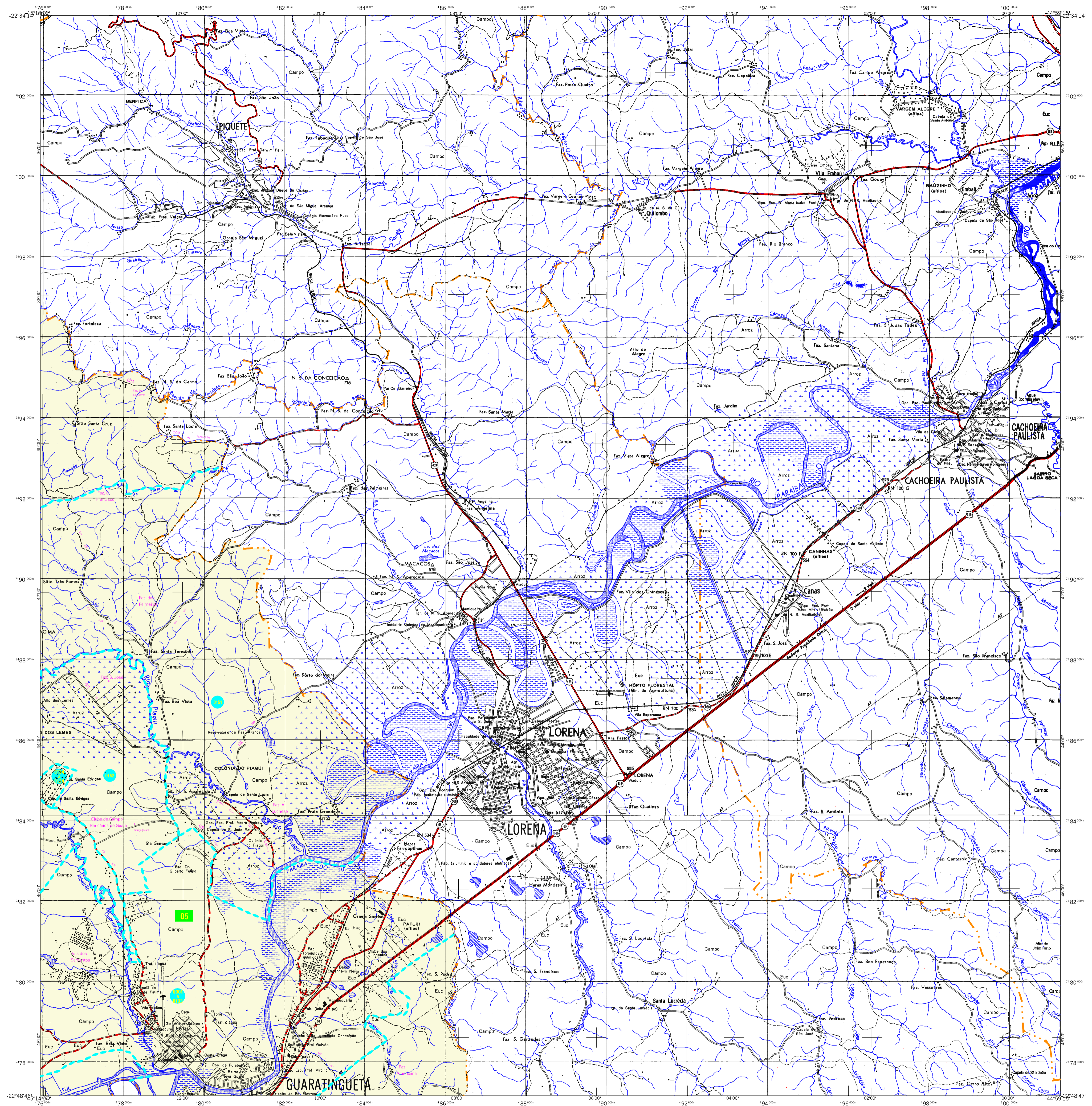


ASPECTOS FÍSICOS	
Município:	VALE DO TAMBAQUIARA
Município:	GUARATINGUETÁ
Área do Setor:	6.910 km²
Coordenadas:	23° 54' S, 47° 45' W
Altitude:	928 m
Latitude:	-23° 54'
Longitude:	-47° 45'

MALHA TERRITORIAL - 2007	
FORMAÇÃO:	3663057
Atividade econômica:	Comércio, Manufatura

REPRESENTAÇÃO	
Coordenação Técnica:	Coordenação de Cartografia
Coordenação Gráfica:	Coordenação de Estatística Territorial
Edição:	1978
Edição:	2007
Coordenação:	Centro de Documentação e Divulgação de Informação
Projeto Gráfico:	CDI

Mapa Digital em PDF
 COR MAGENTA - Levantamentos por GPS e imagens de Satélites
 COR VERDE - Lançamento aproximado sem comprovação cartográfica



MAPA MUNICIPAL ESTATÍSTICO

ELEMENTOS PLANIMÉTRICOS

- Edificações: Igreja, Escola, Mina, Molino de vento, Molino de água, Campo de emergência, Fábrica, Localidades
- Linhas transmissoras de energia: Cerca, Linha telefônica
- Rodovias: auto-estrada, pavimentada, sem pavimentação, sem pavimentação, caminho carroçável, trilha, caminho e picada, pré-linha de estrada: federal, estadual
- Ferrovias: bitola larga, bitola estreita

CONVENÇÕES CARTOGRÁFICAS

- ELEMENTOS ALTIMÉTRICOS:** Ponto trigonométrico, Referência de nível, Ponto astronômico, Ponto barométrico, Cota cotada, Superfície deformada, Área
- ELEMENTOS DE HIDROGRAFIA:** Lago ou água intermitente, Terreno sujeito a inundação, Salina, Brejo ou pântano, Poço (água), Nascente, Rápidos e cachoeiras grandes, Rápidos e cachoeiras pequenas, Rocha submersa e a descoberto, Molhe e represa: terra e alvenaria, Ancoradouro, Rio seco ou de aluvião, Recife rochoso

ATUALIZAÇÕES CARTOGRÁFICAS
COR MAGENTA - Levantamentos por GPS e/ou Imagens de Satélites
COR VERDE - Lançamento aproximado sem comprovação cartográfica

ELEMENTOS ALTIMÉTRICOS

- Convenções Temáticas: Limites: Distrital, Sub-Distrital, Setor Censitário
- Identificação: Distrito, Sub-Distrito, Setor Rural, Setor Urbano, Autônomo Rural

LIMITES
internacional, interestadual, intermunicipal, áreas especiais

MAPA MUNICIPAL ESTATÍSTICO

Escala 1:50.000

SISTEMA DE PROJEÇÃO UTM
Origem da equidistância UTM: Equador e Meridiano 45° WGS
Acreditação em coordenadas de 10000 e 500 km respectivamente
DATUM HORIZONTAL: SAD 69

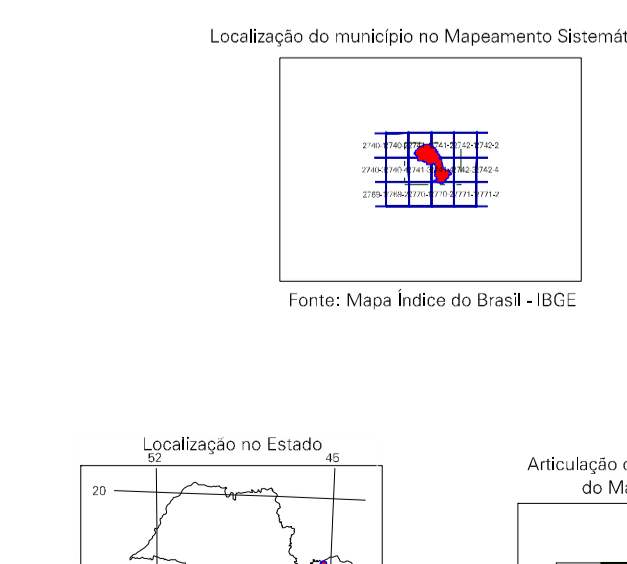
Este produto integra a coleção de mapas municipais gerados de forma sistematizada, a partir da junção dos dados do Mapeamento Sistemático do Brasil com o cadastro IBGE, DSE e outros, em formato raster, e, vetorial e da Malha Municipal Digital do IBGE, com atualização por parte de diferentes fontes, sem tratamento pleno de integração e correção dos elementos cartográficos.

MINISTÉRIO DO PLANEJAMENTO, ORÇAMENTO E GESTÃO
INSTITUTO BRASILEIRO DE GEOGRAFIA E ESTATÍSTICA
A DIRETORIA DE INDICADORES, GESTÃO E PESQUISA DE COMERCIALIZAÇÃO DE DADOS E SERVIÇOS DE INFORMAÇÃO DO IBGE, em parceria com o IBGE, elaborou este mapa.
45 - Brasil, 19.671 - Tabela de Locais
Rio de Janeiro, CEP 21.241-051
©IBGE - INSTITUTO DE REPRODUÇÃO RESERVADO

Divisão Político-Administrativa

GEOCÓDIGO		NOME	
Distrito	Subdistrito	Distrito	Subdistrito
35184040		GUARATINGUETÁ	

Localização do município no Mapeamento Sistemático



ASPECTOS FÍSICOS

Município: VALE DO PARABÁ PAULISTA	Área: 761,8 Km²
Microrregião: GUARATINGUETÁ	
Altitude da Sede:	COORDENADAS DA SEDE
Latitude: -22°21'18"	E: 48°19'44"
Longitude: -45°18'15"	N: 7478627
	MC: 45

CRONOLOGIA
MALHA TERRITORIAL: 2007
EDICÃO: 26-09-2007
Consultor: Meiadados

Guaratinguetá-SP