

MAPA MUNICIPAL ESTATÍSTICO

CONVENÇÕES CARTOGRFICAS

ELEMENTOS PLANIMTRICOS

- Edificaes: Igreja, Escola, Mina, Molino de vento, Molino de gua, Campo de emergncia, Farol, Localidades
- Linha transmissora de energia, Cerca, Linha telefnica
- Rodovias: auto-estrada pavimentada, sem pavimentcao, sem pavimentcao, caminho carrovvel, trilha, caminho e picada, prvio de estrada: federal, estadual
- Ferrovias: bitola larga, bitola estreita

ELEMENTOS ALTIMTRICOS

- Ponto trigonomtrico, Referncia de nvel, Ponto astronmico, Ponto baromtrico, Cota comprovada, Superfcie deformada, Areia

ELEMENTOS DE HIDROGRAFIA

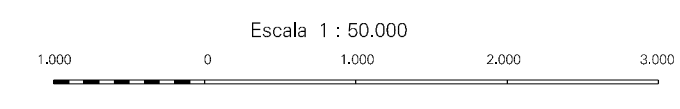
- Curso de gua intermitente, Lago ou gua intermitente, Terreno sujeito a inundaao, Salina, Brejo ou pntano, Poo (gua), Nascente, Rpidos e cataratas grandes, Rpidos e cataratas, Rocha submersa e a descoberto, Mocho e represa: terra e alvenaria, Ancoradouro, Rio seco ou de alvio, Recife rochoso

CONVENÇÕES TEMTICAS

Limites: Distrital	Sub-Distrital	Sector Constituinte
Identificaao	Distrito	Sub-Distrito
Sector Rural	Sector Urbano	Aglomerado Rural

LIMITES

- internacional
- intermunicipal
- interestadual
- reas especiais

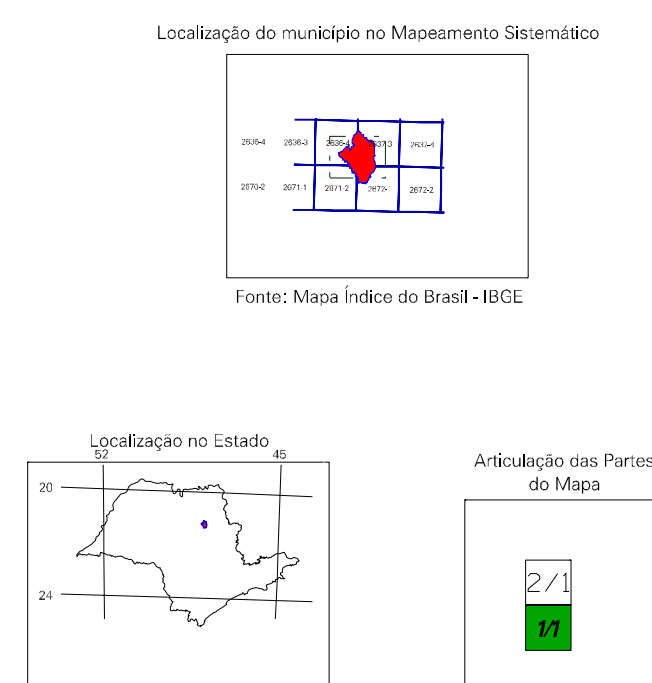


SISTEMA DE PROJEAO UTM
Origem de alinhamento UTM: Equador e Meridiano 51 Wd;
Adicionados as constantes de 10,000 e 500 Km respectivamente
DATUM HORIZONTAL: SAD 89

Este produto integra a coleao de mapas municipais gerados de forma semi-automatizada, a partir da junao das folhas do Mapeamento Sistemtico Brasileiro produzido pelo IBGE, DSG e outros, em formato raster e/ou vetorial e da Mapa Municipal Digital do IBGE, com atualizaao proveniente de diversas fontes, sem tratamento prio de integraao e completude dos elementos cartogrficos.

MINISTRIO DO PLANEJAMENTO, ORAMENTO E GESTO
INSTITUTO BRASILEIRO DE GEOGRAFIA E ESTATÍSTICA
A DIRETORIA DE GEOCNICAS agratifica a grafia e a gestao de fbulas cu ordens verificadas neste mapa.
Av. Brasil, 15.071 - Parda de Lucas
Rio de Janeiro - CEP 21.251-011
BGE - OBRAS DE REPRODUAO RESERVADAS

Diviso Poltica-Administrativa	
GEOCDIGO	NOME
Distrito	Subdistrito
351885905	GUATAPARA



ASPECTOS FÍSICOS

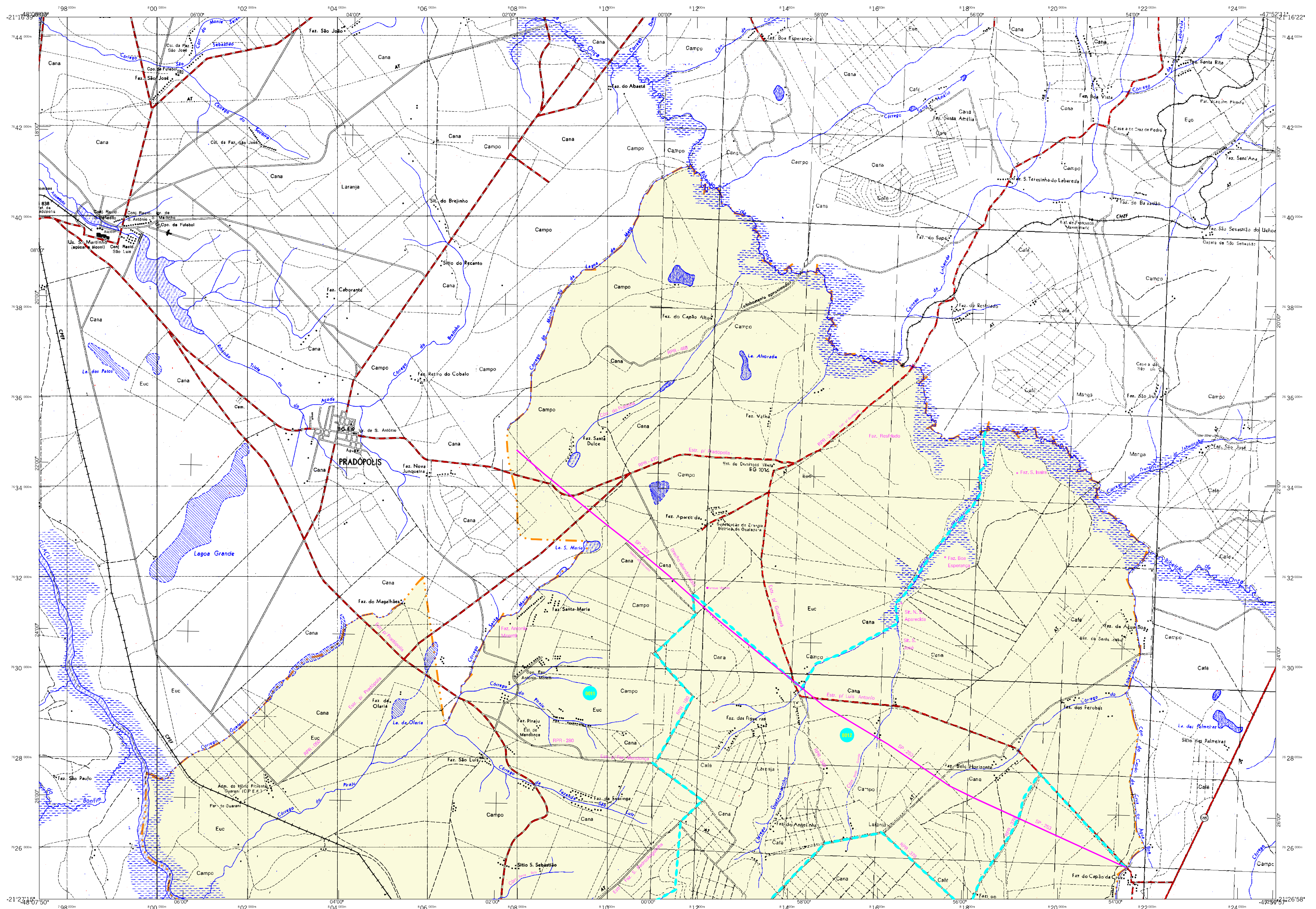
Mesoregio:	IBERAO PRETO
Microrregio:	IBERAO PRETO
Altitude da Sede:	Área: 413,6 Km²
COORDENADAS DA SEDE	
Latitude: -21,497	E: 808908
Longitude: -48,038	N: 7619829
IAC	
51	

CRONOLOGIA

MALHA TERRITORIAL	2007
EDIAO	25-10-2007
Informaoes relativas a documentaao histrica e atualizaao Consultar Metadados	

IMPLEMENTAAO

Coordenao Tcnica:	CCAR
Coordenao de Cartografia:	
Coordenao de Estruturas Territoriais:	CETE
Unidades Produtoras:	
Unidades Estaduais do IBGE:	
Disseminaao:	Centro de Documentaao e Disseminaao da Informaao CDDI



MAPA MUNICIPAL ESTATSTICO

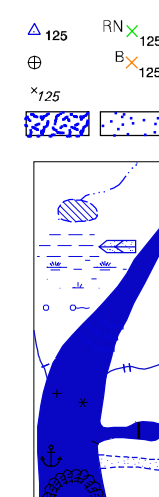
Guatapar-SP

ELEMENTOS PLANIMTRICOS

- Edificaes**
Igreja, Escola, Mina
Molno de vento, Molno de gua
Campo de emergncia, Farol
Localidades
- Linha transmisora de energia, Cerca**
Linha telefnica
- Rodovas**
auto-estrada
pavimentada
sem pavimentcao
caminho carrocvel
trila, caminho e picada
prfixo de estrada: federal, estadual
- Ferrovas**
bitola larga
bitola estreita

ELEMENTOS ALTIMTRICOS

- Ponto trigonomtrico, Referncia de nvel
Ponto astronmico, Ponto baromtrico
Cota comprovada
Superfcie deformada, Areia
- ELEMENTOS DE HIDROGRAFIA**
Curso d'gua intermitente
Lago ou lagoa intermitente
Terreno sujeito a inundaao, Salina
Brejo ou pntano
Poo (gua), Nascente
Rpidos e cachoeiras grandes
Rpidos e cachoeiras pequenas
Rocha submersa e a descoberto
Moe e represa; terra e aluvio
Ancoradouro, Rio seco ou de alvio
Recife rochoso



Convenes Temticas			
Limites: Distrital	Sub-Distrital	Sector Constituinte	Identificaao
[Linha Verde]	[Linha Amarela]	[Linha Vermelha]	Distrito
[Linha Verde]	[Linha Amarela]	[Linha Vermelha]	Sub-Distrito
[Linha Verde]	[Linha Amarela]	[Linha Vermelha]	Sector Rural
[Linha Verde]	[Linha Amarela]	[Linha Vermelha]	Sector Urbano Aglomerado Rural

LIMITES			
Limites: Distrital	Sub-Distrital	Sector Constituinte	Identificaao
[Linha Verde]	[Linha Amarela]	[Linha Vermelha]	Distrito
[Linha Verde]	[Linha Amarela]	[Linha Vermelha]	Sub-Distrito
[Linha Verde]	[Linha Amarela]	[Linha Vermelha]	Sector Rural
[Linha Verde]	[Linha Amarela]	[Linha Vermelha]	Sector Urbano Aglomerado Rural

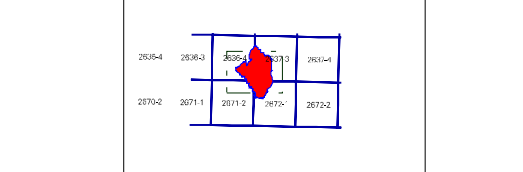
Escala 1 : 50.000

SISTEMA DE PROJCO UTM
Origem da quadriculagem UTM: Equador e Meridiano 51 Wd;
Adicionados as constantes de 10.000 e 500 Km respectivamente
DATUM HORIZONTAL: SAD 86
Este produto integra a coleao de mapas municipais gerados da forma semi-automatizada,
a partir da junao das folhas do Mapeamento Sistemtico Brasileiro produzido pelo
IBGE, DSG e outras, em formato raster e/ou vetorial e da Mapa Municipal Digital do IBGE,
com atualizaao proveniente de diversas fontes, sem tratamento prio de
integraao e completude dos elementos cartogrficos.

MINISTRIO DO PLANEJAMENTO, ORCAMENTO E GESTO
INSTITUTO BRASILEIRO DE GEOGRAFIA E ESTATSTICA
A DIRETORIA DE GEOCINCIAS agratifica a grafcia da comunicaao
de folhas ou cartes verificadas neste mapa.
Av. Brasil, 15.071 - Parde de Lucas
Rio de Janeiro - CEP 21.241-051
 2007 - TODOS OS DIREITOS DE REPRODUOO RESERVADOS

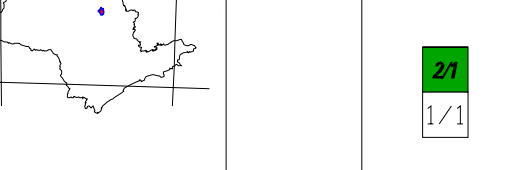
Diviso Poltico-Administrativa	
GEOCDIGO	NOME
Distrito	GUATAPARA
Sub-distrito	

Localizaao do municpio no Mapeamento Sistemtico

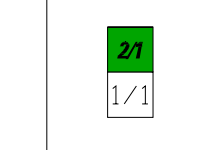


Fonte: Mapa ndice do Brasil-IBGE

Localizaao no Estado



Articulaao das Partes do Mapa



ASPECTOS FSICOS

Mesorego:	IBERAO PRETO
Microrrego:	IBERAO PRETO
Altitude da Sede:	113,6 m
rea:	413,6 Km ²
COORDENADAS DA SEDE	
Latitude: -21,497	E: 808908
Longitude: -48,038	N: 7619929
LAC	
51	

CRONOLOGIA

MALHA TERRITORIAL	2007
EDIO	25-10-2007
Informaoes relativas a documentaao histrica e atualizaao Consultar Metadados	

IMPLEMENTAO

Coordenao Tcnica:	CCAR
Coordenao de Cartografia:	CETE
Coordenao de Estruturas Territoriais:	
Unidades Produtoras:	
Unidades Estaduais do IBGE:	
Disseminao:	Centro de Documentaao e Disseminaao da Informaao (CDDI)

ATUALIZAOES CARTOGRAFICAS
COR MAGENTA - Levantamentos por GPS e/ou Imagens de Satlites
COR VERDE - Lanamento aproximado sem comprovaao cartogrfica