

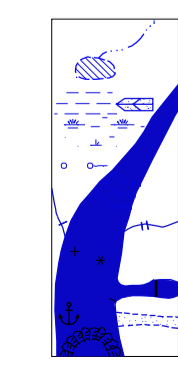
CONVENÇÕES CARTOGRÁFICAS

ELEMENTOS ALTIMÉTRICOS

- Ponto trigonométrico. Referência de nível
- Ponto astronômico. Ponto barométrico
- Cota comprovada
- Superfície deformada. Área

ELEMENTOS DE HIDROGRAFIA

- Curso d'água intermitente
- Lago ou lagoa intermitente
- Terreno sujeito a inundação. Salina
- Dique ou alagado
- Poço (água). Nascente
- Rápido e catarratas grandes
- Rápidos e catarratas
- Rocha submersa e a descoberto
- Molhe e represa: terra e alvenaria
- Ancondrauro. Rio seco ou de ilúvio
- Recife rochoso



Convenções Temáticas			
Limites: Distrital			
Sub-Distrital			
Setor censitário			
Identificação			
Distrito	Sub-Distrito	Sector Rural	Sector Urbano
95	06	00	00

LIMITES

- internacional
- interestadual
- intermunicipal
- áreas especiais

MAPA MUNICIPAL ESTATÍSTICO

Escala 1 : 50.000

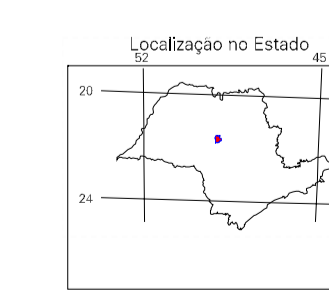
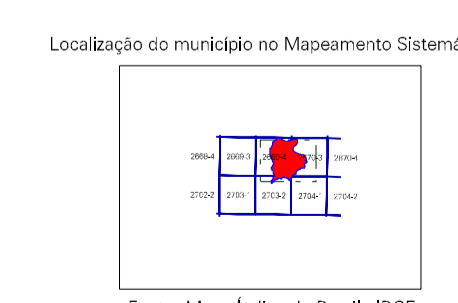
SISTEMA DE PROJEÇÃO UTM

Origem do datum: Equador da Medianoite 51 WGR. Acrescidas as constantes de 10.000 e 500 Km respectivamente. DATUM HORIZONTAL: S4948

Este produto integra a coleção de mapas municipais gerados de forma semi-automatizada, a partir do banco de dados do Mapeamento Sistemático Brasileiro produzido pelo IBGE, 1950 e revisões, em formato raster e/ou vetorial e da Matriz Municipal Digital do IBGE, com atualização proveniente de diversas fontes, sem tratamento plano de interação e consistente aos elementos cartográficos.

MINISTÉRIO DO PLANEJAMENTO, ORÇAMENTO E GESTÃO
INSTITUTO BRASILEIRO DE GEOGRAFIA E ESTATÍSTICA
A DISTORTÃO DE GEOMETRIAS espaciais e geradas da combinação de fontes ou fontes verificadas neste mapa.
AV. Brasil, 15.971 - Parada das Luzes
Rio de Janeiro-RJ - CEP 21.241-061

Divisão Político-Administrativa		
GEOCÓDIGO	NOME	
Distrito		
351910505	IACANGA	



Fonte: Mapa Índice do Brasil - IBGE

MALHA TERRITORIAL		2007
EDIÇÃO		
24/05/2007		
Informações técnicas e documentação básica e atualização		
Consultar Metadados		

ASPECTOS FÍSICOS		
Mesorregião:	BAURILI	
Microrregião:	BAURILI	
Área da Sede:	547,5 km ²	
COORDENADAS DA SEDE		
Latitude:	-21,380	E: 751048
Longitude:	-48,025	N: 7519028
M: 51		

IMPLEMENTAÇÃO	
Coordenação Técnica:	CCAR
Coordenação de Cartografia:	CCAR
Coordenação de Estruturas Territoriais:	CETE
Limites Locais do IBGE:	CETE
Desempenho:	CCAR
Centro de Documentação e Disseminação da Informação:	CCAR

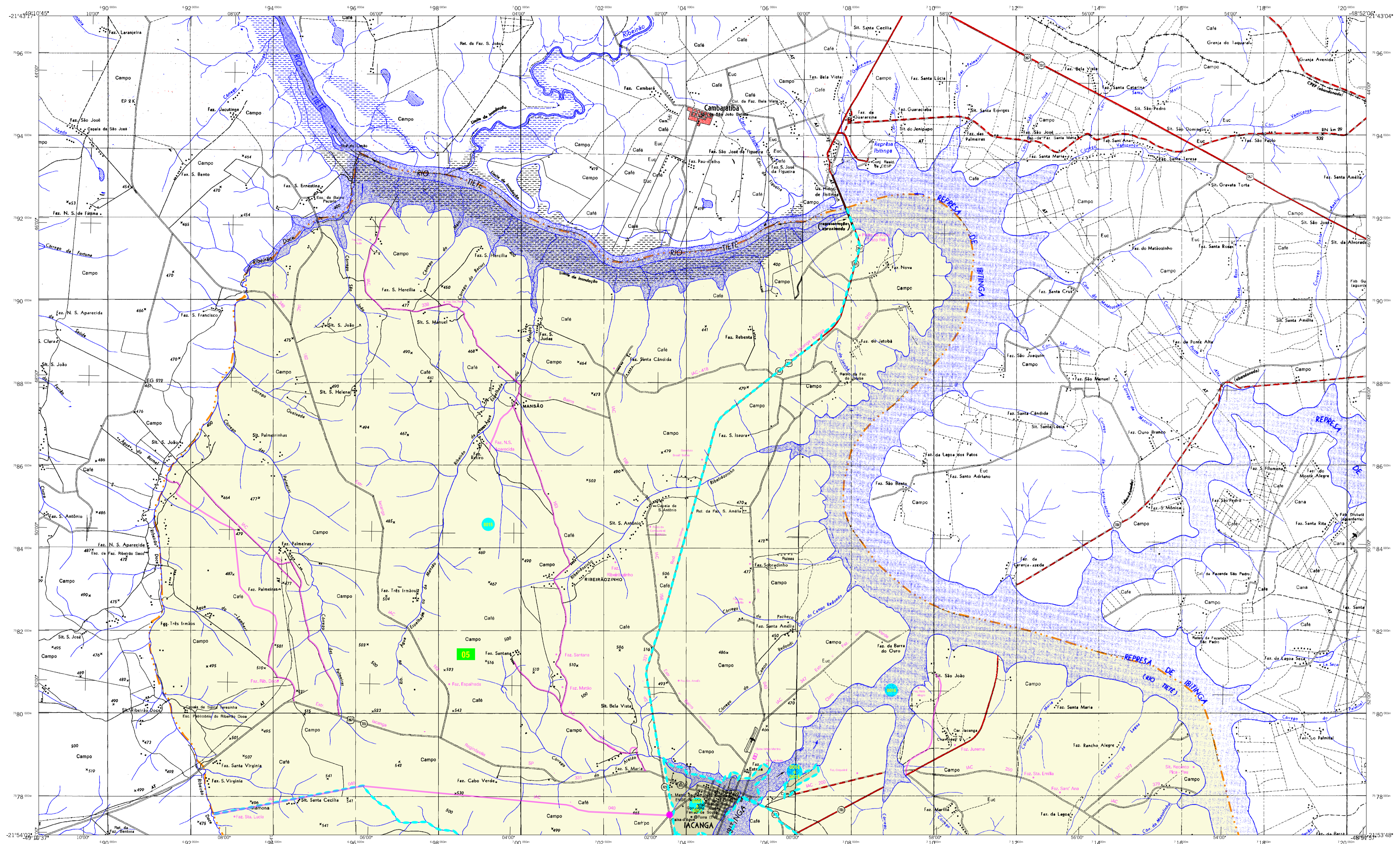
Iacanga-SP

ELEMENTOS PLANIMÉTRICOS

- Edificações
- Igreja, Escola, Mina
- Molho de vento, Molho de água
- Campo de emergência. Farol
- Localidades
- Linha transmissora de energia. Cerca
- Linha telefônica
- Rodovia
- Estrada asfaltada
- Pavimentação sem pavimentação
- Caminho carroçável
- Trilho, caminho e picada
- Perfil de estrada: federal, estadual
- Ferrovias
- Linha larga
- Linha estreita

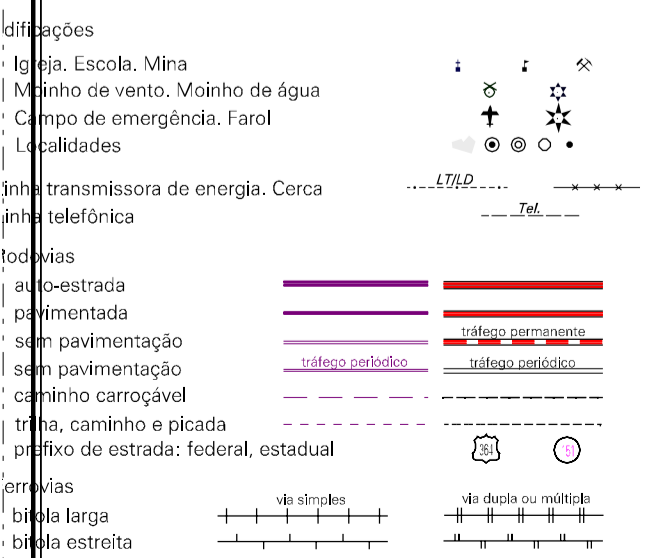
Mapa Digital em PDF

ATUALIZAÇÕES CARTOGRÁFICAS
COR MAGENTA - Levantamentos por GPS ou Imagens de Satélites
COR VERDE - Lançamento aproximado sem comprovação cartográfica



CONVENÇÕES CARTOGRÁFICAS

ELEMENTOS PLANIMÉTRICOS

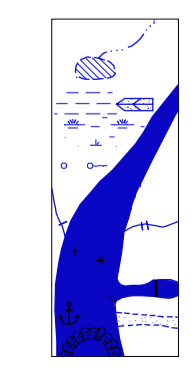


ELEMENTOS ALTIMÉTRICOS

- Ponto trigonométrico. Referência de nível
- Ponto astronômico. Ponto barométrico
- Cota comprovada
- Superfície deformada. Área

ELEMENTOS DE HIDROGRAFIA

- Curso d'água intermitente
- Lago ou lagoa intermitente
- Terreno sujeito a inundação. Salina
- Brejo ou albardão
- Poço (água). Nascente
- Rilápios e cataras grandes
- Rilápios e cataras
- Rocha submersa e a descoberto
- Molho e represa: terra e alvenaria
- Ancondrauro. Rio seco ou de ilúvio
- Relevo rochoso



Convenções Temáticas			
Limites: Distrital	Sub-Distrital	Sector: Cantão	Identificação
[Símbolo]	[Símbolo]	[Símbolo]	[Símbolo]
[Símbolo]	[Símbolo]	[Símbolo]	[Símbolo]

LIMITES			
Distrito	Sub-Distrito	Sector Rural	Sector Urbano
[Símbolo]	[Símbolo]	[Símbolo]	[Símbolo]
[Símbolo]	[Símbolo]	[Símbolo]	[Símbolo]

Limites intermunicipal, interdistrital, intercantão, áreas especiais

MAPA MUNICIPAL ESTATÍSTICO

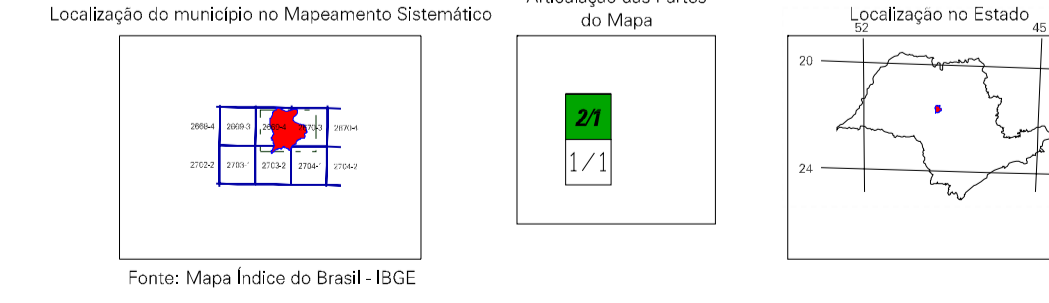
Escala 1 : 50.000

SISTEMA DE PROJEÇÃO UTM
Origem da equidistância: 1740 Equador e Meridiano: 51 WGR
Acrescidas as constantes de 10.000 e 500 Km
DATUM HORIZONTAL: SBR 49

Este produto integra a coleção de mapas municipais gerados de forma semi-automatizada, a partir do banco de dados do Mapeamento Sistemático Brasileiro produzido pelo IBGE. Os dados foram atualizados com base no Mapa Municipal Digital do IBGE, com atualização proveniente de diversas fontes, sem tratamento pleno de integração e consistência aos elementos cartográficos.

MINISTÉRIO DO PLANEJAMENTO, ORÇAMENTO E GESTÃO
INSTITUTO BRASILEIRO DE GEOGRAFIA E ESTATÍSTICA
A DIRETORIA DE GEOCÓDIGOS, ÁREAS E GESTÃO DE COMBUSTÍVEIS
AV. Brasil, 15.971 - Parada de Lucas
Rio de Janeiro - RJ - CEP 21.241-061
© 2007 - todos os direitos reservados

Divisão Político-Administrativa		
GEOCÓDIGO	Subdistrito	NOME
35191055	IACANGA	IACANGA



Fonte: Mapa Índice do Brasil - IBGE

CRONOLOGIA	
MALHA TERRITORIAL	2007
EDIÇÃO	24/05/2007
Informações relativas à documentação básica e atualização	Consultar Metadados

Iacanga-SP

ASPECTOS FÍSICOS	
Mesorregião:	BAURIL
Microrregião:	BAURIL
Área:	547,5 km ²
Altitude da Sede:	511 m
COORDENADAS DA SEDE	
Latitude:	-21,890
Longitude:	-48,025
E:	75048
N:	757029
IMPLEMENTAÇÃO	
Coordenação Técnica:	CCAR
Coordenação de Cartografia:	CCAR
Coordenação de Estruturas Territoriais:	CETE
Limites Produtivos:	Limites Locais do IBGE
Desempenho:	Centro de Documentação e Disseminação de Informação - CCDI