

MAPA MUNICIPAL ESTATÍSTICO

Iacri-SP

ELEMENTOS PLANIMÉTRICOS

Edificações
Igreja, Escola, Mina
Moinho de vento, Moinho de água
Campo de emergência, Farol
Localidades

Linha transmissora de energia, Cerca
Linha telefônica

Rodovias
auto-estrada
pavimentada
sem pavimentação
caminho carroçável
trilha, caminho e picada
previsão de estrada: federal, estadual

Ferrovias
bitola larga
bitola estreita

CONVENÇÕES CARTOGRÁFICAS

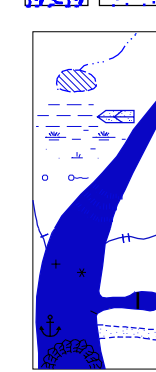
ELEMENTOS ALTIMÉTRICOS

Ponto trigonométrico, Referência de nível
Ponto astronômico, Ponto barométrico
Cota comprovada
Superfície deformada, Área

ELEMENTOS DE HIDROGRAFIA

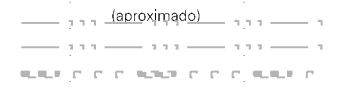
Curso d'água intermitente
Lago ou lagoas intermitente
Terreno sujeito a inundação, Salina
Brejo ou pantano
Poço (águas), Nascente
Rápidos e cachoeiras grandes
Rápidos e cachoeiras pequenas
Rocha submersa e a descoberto
Molhe e represa; terra e alvenaria
Ancoradouro, Rio seco ou de aluvião
Recife rochoso

125
RNx125
Bx125
725



Convenções Temáticas			
Limites: Distrital			
Sub-Distrital			
Setor Consistivo			
Identificação			
Distrito	Sub-Distrito	Setor Rural	Setor Urbano
05	06	07	08

LIMITES
internacional
interestadual
intermunicipal
áreas especiais



Escala 1 : 50.000



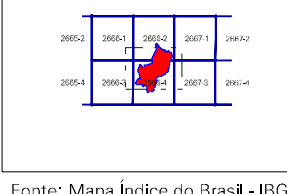
SISTEMA DE PROJEÇÃO UTM
Origem do equidistância UTM: Equador e Meridiano 51 WGR.
Acréscimos as constantes de 10.000 e 500 Km respectivamente
DATUM HORIZONTAL: SAD 69

Este produto integra a coleção de mapas municipais gerados de forma semi-automatizada, a partir da junção das folhas do Mapeamento Sistemático Brasileiro produzidas pelo IBGE. DSO e outras, em formato raster são, verificadas na Matriz Municipal Digital do IBGE, com atualização proveniente de diversas fontes, sem tratamento algum de integração e completude dos elementos cartográficos.

MINISTÉRIO DO PLANEJAMENTO, ORÇAMENTO E GESTÃO
INSTITUTO BRASILEIRO DE GEOGRAFIA E ESTATÍSTICA
A DIRETORIA DE GEOCIÊNCIAS agrada a prioridade da comunicação
de falhas ou omissões verificadas neste mapa.
AV. Brasil, 15 671 - Parada de Lucas
Rio de Janeiro/RJ - CEP 21.241-061
© IBGE - DIREITOS DE REPRODUÇÃO RESERVADOS

GEOCÓDIGO		NOME	
Distrito	Subdistrito		
351920405		IACRI	
351920410		ANAPÓLIS	

Localização do município no Mapeamento Sistemático



Fonte: Mapa Índice do Brasil - IBGE



ASPECTOS FÍSICOS

Microrregião:	MATILDA
Mesorregião:	TUPÃ
Altitude da Sede:	Área : 322,4 Km²
COORDENADAS DA SEDE	
Latitude : -21,858	E : 522133
Longitude : -50,889	N : 788249
MC	
51	

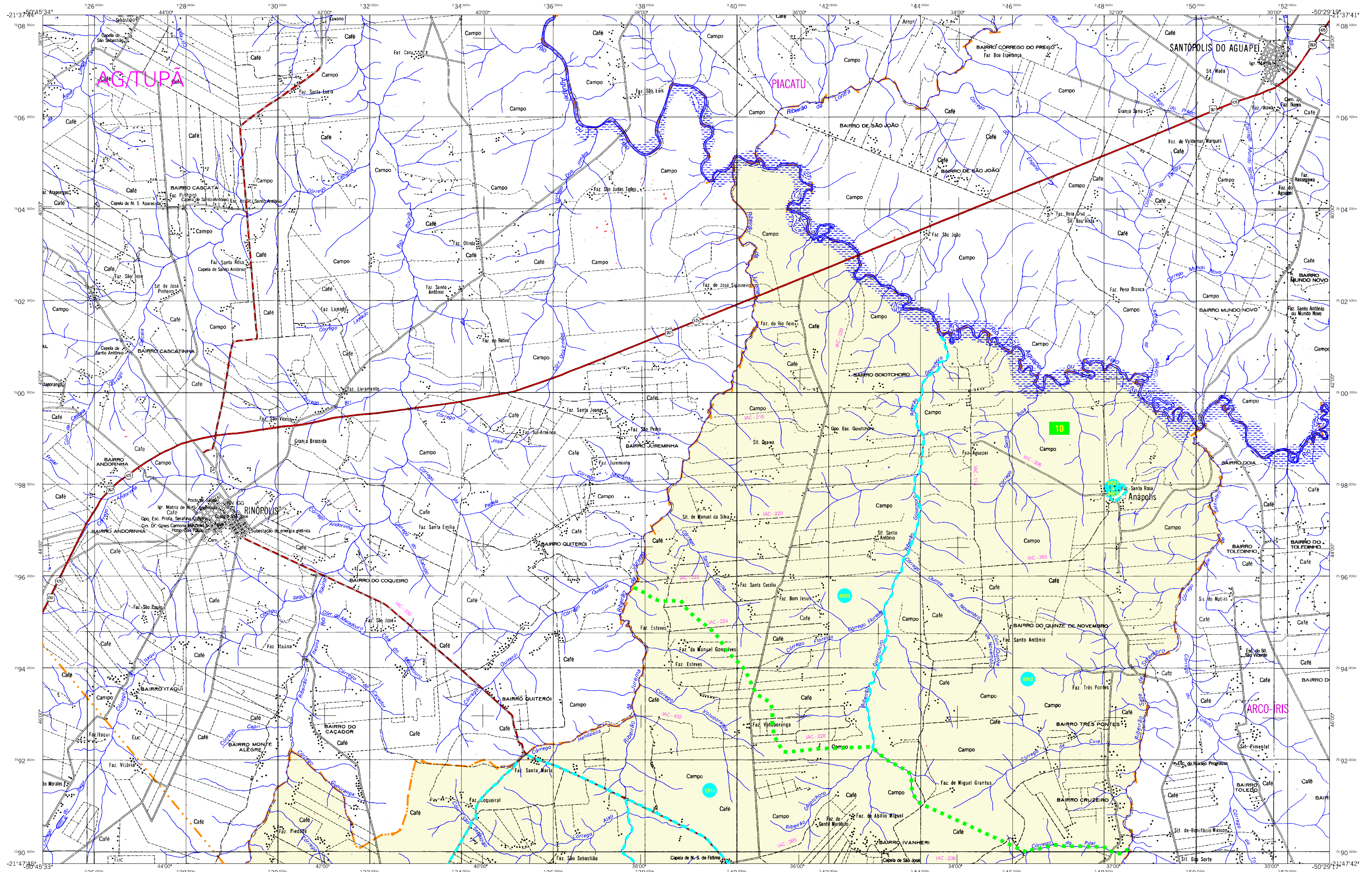
CRONOLOGIA

MALHA TERRITORIAL	2007
EDIÇÃO	30-10-2007
Informações relativas a documentação básica e atualização	
Consultar Mercado	

IMPLEMENTAÇÃO

Coordenação Técnica:	CCAR
Coordenação Cartográfica:	CCAR
Coordenação de Estruturas Territoriais:	CETE
Unidades Produtoras:	Unidades Estaduais do IBGE
Disseminação:	
Centro de Documentação e Disseminação da Informação CDDI	

ATUALIZAÇÕES CARTOGRÁFICAS
COR MAGENTA - Levantamentos por GPS e/ou Imagens de Satélites
COR VERDE - Lançamento aproximado sem comprovação cartográfica



MAPA MUNICIPAL ESTATÍSTICO

Iacri-SP

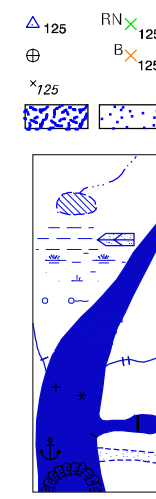
ELEMENTOS PLANIMÉTRICOS

- Edificações: Igreja, Escola, Mina, Molino de vento, Molino de água, Campo de emergência, Farol, Localidades
- Linha transmissora de energia, Cerca, Linha telefônica
- Rodovias: auto-estrada pavimentada, sem pavimentação, caminho carroçável, trilha, caminho e picada, prelovo de estrada: federal, estadual
- Ferrovias: bitola larga, bitola estreita

CONVENÇÕES CARTOGRÁFICAS

- Convenções Cartográficas: Símbolos para edificações, linhas de energia, cercas, telefonia, rodovias, ferrovias, pontos altimétricos, pontos astronômicos, cotas comprovadas, superfícies deformadas, áreas, cursos d'água, lagoas, terrenos sujeitos a inundação, salinas, poços, nascentes, rápidos e cachoeiras, rochas submersas e descobertas, molhes e represas, terra e alvenaria, ancoradouros, rios secos ou de aluvião, recifes rochosos.

- ELEMENTOS ALTIMÉTRICOS: Ponto trigonométrico, Referência de nível, Ponto astronômico, Ponto barométrico, Cota comprovada, Superfície deformada, Área
- ELEMENTOS DE HIDROGRAFIA: Curso d'água intermitente, Lago ou lagoa intermitente, Terreno sujeito a inundação, Salina, Poço ou pântano, Poço (águas), Nascente, Rápidos e cachoeiras grandes, Rápidos e cachoeiras, Rocha submersa e a descoberto, Molhe e represa: terra e alvenaria, Ancoradouro, Rio seco ou de aluvião, Recife rochoso



Convenções Temáticas			
Limites: Distrital	Sub-Distrital	Sector Consistivo	Sector Urbano
[Símbolo]	[Símbolo]	[Símbolo]	[Símbolo]
Identificação			
Distrito	Sub-Distrito	Sector Rural	Sector Urbano
[Símbolo]	[Símbolo]	[Símbolo]	[Símbolo]

LIMITES
internacional
estadual
intermunicipal
áreas especiais

Escala 1 : 50.000



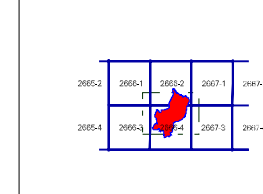
SISTEMA DE PROJEÇÃO UTM
Origem do equidistância UTM: Equador e Meridiano 51 WGR.
Acréscimos as constantes de 10.000 e 500 Km respectivamente
DATUM HORIZONTAL: SAD 69

Este produto integra a coleção de mapas municipais gerados de forma semi-automatizada, a partir da junção das folhas do Mapeamento Sistemático Brasileiro produzidas pelo IBGE, DSE e outras, em formato raster ou vetorial e da Malha Municipal Digital do IBGE, com atualização proveniente de diversas fontes, sem tratamento algum de integração e completude dos elementos cartográficos.

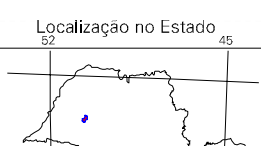
MINISTÉRIO DO PLANEJAMENTO, ORÇAMENTO E GESTÃO
INSTITUTO BRASILEIRO DE GEOGRAFIA E ESTATÍSTICA
A DIRETORIA DE GEOCIÊNCIAS agrada a gentileza da comunicação de falhas ou omissões verificadas neste mapa.
AV. Brasil, 16.671 - Parada de Lucas
Rio de Janeiro/RJ - CEP 21.241-461
© IBGE - DIRETOS DE REPRODUÇÃO RESERVADOS

GEOCÓDIGO		NOME	
Distrito	Subdistrito		
351920405		IACRI	
351920410		ANÁPOLIS	

Localização do município no Mapeamento Sistemático



Fonte: Mapa Índice do Brasil - IBGE



Articulação das Partes do Mapa

21 / 1

ASPECTOS FÍSICOS

Microrregião:	MARÍLIA
Mesorregião:	TUPA
Altitude da Sede:	Área : 322,4 Km²
COORDENADAS DA SEDE	
Latitude : -21,858	E : 522133
Longitude : -50,889	N : 7862849
	MC 51

CRONOLOGIA

MALHA TERRITORIAL	2007
EDIÇÃO	30-10-2007
Informações relativas a documentação básica e atualização	
	Consultar Mercado

IMPLEMENTAÇÃO

Coordenação Técnica:	CCAR
Coordenação Cartográfica:	
Coordenação de Estruturas Territoriais:	CETE
Unidades Produtoras:	
Unidades Estaduais do IBGE:	
Disseminação:	
Centro de Documentação e Disseminação da Informação:	CDDI