

MAPA MUNICIPAL ESTATÍSTICO

Iaras-SP

ELEMENTOS PLANIMÉTRICOS

- Edificações: Igreja, Escola, Mina, Molho de vento, Molho de água, Campo de emergência, Farol, Localidades.
- Linha transmissora de energia, Cerca, Linha telefônica.
- Rodovias: auto-estrada pavimentada, sem pavimentação, sem pavimentação, caminho carroçável, trilha, caminho e picada, prefixo de estrada: federal, estadual.
- Ferrovias: bitola larga, bitola estreita.

CONVENÇÕES CARTOGRÁFICAS

- ELEMENTOS ALTIMÉTRICOS:** Ponto trigonométrico, Referência de nível, Ponto astronômico, Ponto barométrico, Cota comprovada, Superfície deformada, Área.
- ELEMENTOS DE HIDROGRAFIA:** Curso d'água intermitente, Lago ou lagoa intermitente, Terreno sujeito a inundação, Salina, Brejo ou pântano, Poço (água), Nascente, Rápidos e cachoeiras grandes, Rápidos e cachoeiras pequenas, Rocha submersa e a descoberto, Molho e represa: terra e alvenaria, Ancoradouro, Rio seco ou de aluvião, Recife rochoso.

ELEMENTOS DE PROJEÇÃO

- Convenções Temáticas: Limites: Distrital, Sub-Distrital, Setor Censitário.
- Identificação: Distrito, Sub-Distrito, Setor Rural, Setor Urbano Aglomerado Rural.

LIMITES

- internacional
- intermunicipal
- áreas especiais

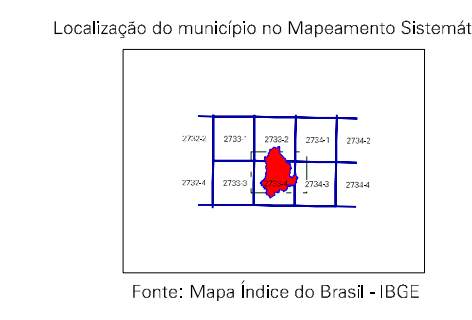
Escala 1 : 50.000

SISTEMA DE PROJEÇÃO UTM
Origem da calibragem: UTM; Equador e Meridiano 51 WGR.
Acréscimos as constantes de 10.000 e 600 Km respectivamente.
DATUM: HORIZONTAL: SAD 69
Este produto integra a coleção de mapas municipais gerados de forma semi-automatizada, a partir da junção das folhas do Mapeamento Sistemático Brasileiro produzida pelo IBGE, DSE e outros, em formato raster e/ou vetorial e da Malha Municipal Digital do IBGE, com atualização proveniente de diversas fontes, sem tratamento além de integração e consolidação dos elementos cartográficos.

Divisão Política-Administrativa

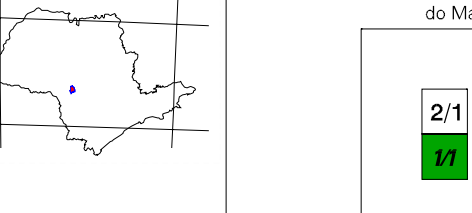
GEOCÓDIGO	Subdistrito	NOME
351925305		IARAS

Localização do município no Mapeamento Sistemático

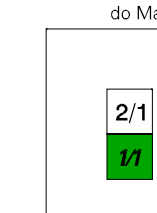


Fonte: Mapa Índice do Brasil-IBGE

Localização no Estado

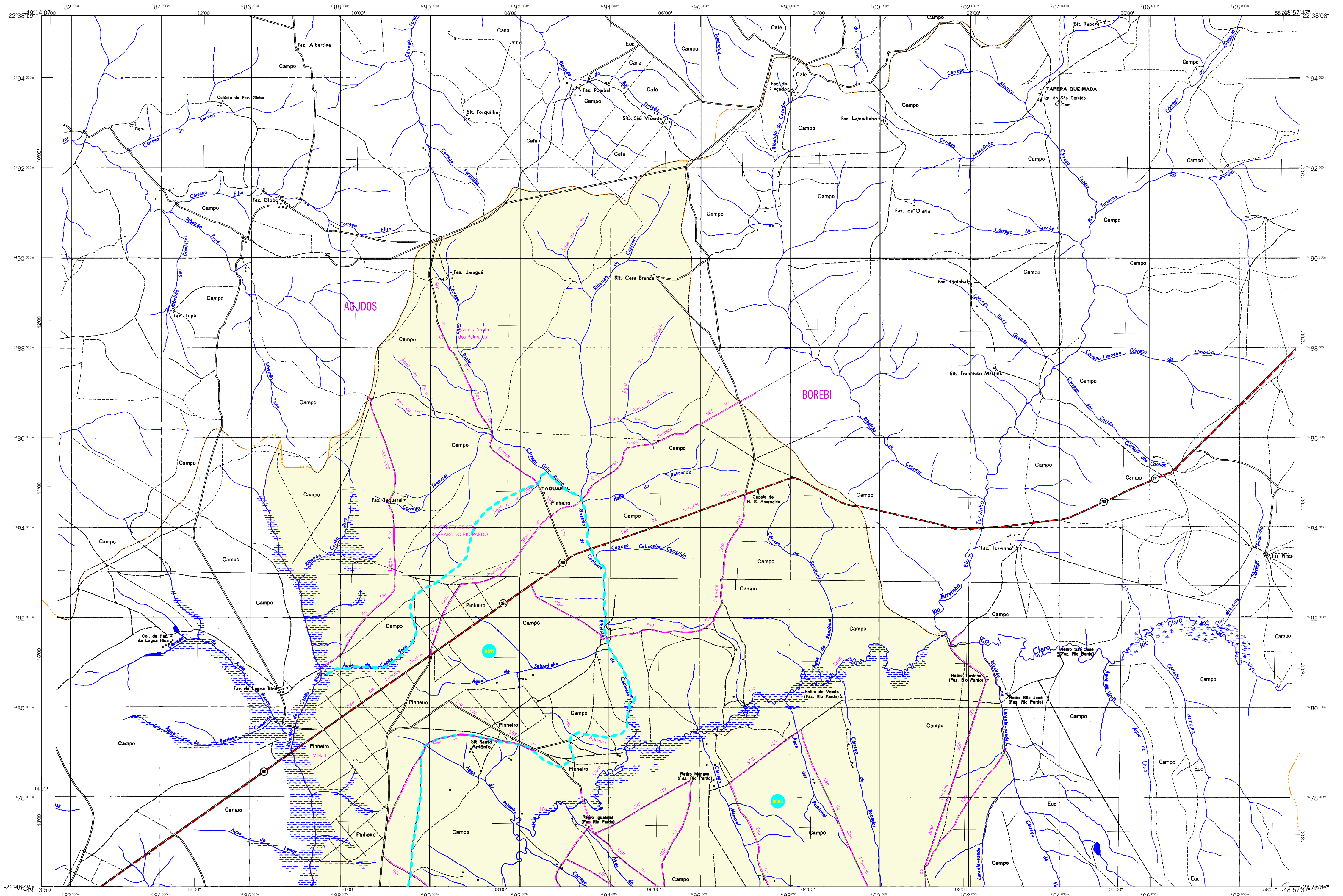


Articulação das Partes do Mapa



ASPECTOS FÍSICOS

Microrregião:	BAURILI
Mezorregião:	AVARE
Altitude da Sede:	Área: 401,4 Km ²
COORDENADAS DA SEDE	
Latitude: -22,871	E: 688460
Longitude: -49,163	N: 7469677
CRONOLOGIA	
MALHA TERRITORIAL:	2007
EDIÇÃO:	21-09-2007
Informações relativas à documentação básica e atualização. Consultar Metadados	
IMPLEMENTAÇÃO	
Coordenação Técnica:	CCAR
Coordenação de Cartografia:	
Coordenação de Estruturas Territoriais:	CETE
Unidades Produtoras:	
Unidades Estaduais do IBGE:	
Disseminação:	Centro de Documentação e Disseminação da Informação CDDI



MAPA MUNICIPAL ESTATÍSTICO

Iaras-SP

ELEMENTOS PLANIMÉTRICOS

- Edificações: Igreja, Escola, Mina, Molho de vento, Molho de água, Campo de emergência, Farol, Localidades.
- Linha transmissora de energia, Cerca, Linha telefônica.
- Rodovias: auto-estrada pavimentada, sem pavimentação, sem pavimentação, caminho carroçável, trilha, caminho e picada, praefixo de estrada: federal, estadual.
- Ferrovias: bitola larga, bitola estreita.

CONVENÇÕES CARTOGRÁFICAS

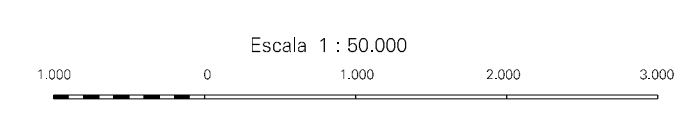
- ELEMENTOS ALTIMÉTRICOS:** Ponto trigonométrico, Referência de nível, Ponto astronômico, Ponto barométrico, Cota comprovada, Superfície deformada, Área.
- ELEMENTOS DE HIDROGRAFIA:** Curso d'água intermitente, Lago ou lagoa intermitente, Terreno sujeito a inundação, Salina, Brejo ou pântano, Poço (água), Nascente, Rápidos e cachoeiras grandes, Rápidos e cachoeiras, Rocha submersa e a descoberto, Molhe e represa: terra e alvenaria, Ancoradouro, Rio seco ou de aluvião, Recife rochoso.

Convenções Temáticas

Limites: Distrital	Sub-Distrital	Setor Censitário

Identificação

Distrito	Sub-Distrito	Rural	Setor Urbano Aglomerado Rural
05	06	07	08



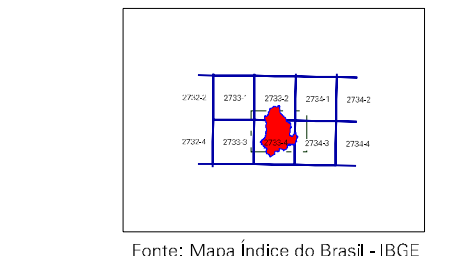
SISTEMA DE PROJEÇÃO UTM
Origem da calibragem: UTM; Equador e Meridiano 51 WGR.
Acréscimos as constantes de 10.000 e 600 Km respectivamente.
DATUM HORIZONTAL: SAD 69
Este produto integra a coleção de mapas municipais gerados de forma semi-automatizada, a partir da junção das folhas do Mapeamento Sistemático Brasileiro produzida pelo IBGE, DSG e outros, em formato raster alto resolução e da Malha Municipal Digital do IBGE, com atualização proveniente de diversas fontes, sem tratamento além de integração e consolidação dos elementos cartográficos.

MINISTÉRIO DO PLANEJAMENTO, ORÇAMENTO E GESTÃO
INSTITUTO BRASILEIRO DE GEOGRAFIA E ESTATÍSTICA
A DIRETORIA DE GEOCIÊNCIAS agrada a gentileza da comunicação de falhas ou correções verificadas neste mapa.
AV. Brasil, 19.071 - Paraisópolis, São Paulo - SP
R. Rio de Janeiro, 124 - CEP 01.241-051
© IBGE - DIRETORIA DE REPRODUÇÃO DE MATERIAIS

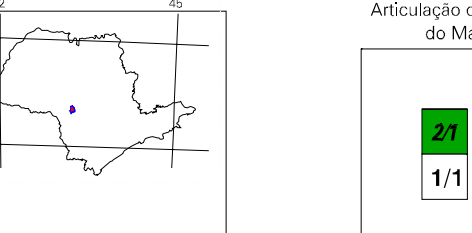
Divisão Político-Administrativa

GEOCÓDIGO	DISTRITO	Sub-Distrito	NOME
351925305			IARAS

Localização do município no Mapeamento Sistemático



Localização no Estado



Articulação das Partes do Mapa
21
1/1

ASPECTOS FÍSICOS

Mesorregião: BAURILI	Área: 401,4 Km²
Microrregião: AVARE	
Altitude da Sede:	
COORDENADAS DA SEDE	
Latitude: -22,871	E: 688460
Longitude: -49,163	N: 7469677
	MC 51

CRONOLOGIA

MALHA TERRITORIAL	2007
EDIÇÃO	21-09-2007
Informações relativas à documentação básica e atualização	Consultar Metadados

IMPLEMENTAÇÃO

Coordenação Técnica:	CCAR
Coordenação de Cartografia:	
Coordenação de Estruturas Territoriais:	CETE
Unidades Produtoras:	
Unidades Estaduais do IBGE:	
Disseminação:	Centro de Documentação e Disseminação da Informação CDDI