

## MAPA MUNICIPAL ESTATÍSTICO

### CONVENÇÕES CARTOGRÁFICAS

#### ELEMENTOS PLANIMÉTRICOS

- Edificações**
- Igreja, Escola, Mina
  - Moinho de vento, Moinho de água
  - Campo de emergência, Farol
  - Localidades
- Linha transmissora de energia, Cerca**
- Linha telefônica**
- Rodovias**
- auto-estrada pavimentada
  - sem pavimentação
  - caminho carroçável
  - trilha, caminho e picada
  - prefeço de estrada: estadual
- Ferrovias**
- bitola larga
  - bitola estreita
- LIMITES**
- internacional
  - interestadual
  - intermunicipal
  - áreas especiais

#### ELEMENTOS ALTIMÉTRICOS

- Ponto trigonométrico, Referência de nível
- Ponto astronômico, Ponto barométrico
- Cota comprovada
- Superfície deformada, Areia

#### ELEMENTOS DE HIDROGRAFIA

- Curso d'água intermitente
- Lago ou lagoa intermitente
- Terreno sujeito a inundação, Salina
- Brejo ou pantano
- Poço (água), Nascente
- Rápidos e cachoeiras grandes
- Rápidos e cachoeiras
- Rocha submersa e a descoberto
- Molhe e represa: terra e alvenaria
- Ancoradouro, Rio seco ou de aluvião
- Rocha rochoso

Escala 1 : 50.000

SISTEMA DE PROJEÇÃO UTM  
Origem da autometragem UTM: Equador e Meridiano 1 WGr.  
Acréscimos as constantes de 10.000 e 500 Km respectivamente  
DATUM HORIZONTAL: SAD 69

Este produto integra a coleção de mapas municipais gerados de forma semi-automatizada, a partir da junção das folhas do Mapeamento Sistemático Brasileiro produzidas pelo IBGE, DSG e outros, em formato raster e/ou vetorial e da Malha Municipal Digital do IBGE, com atualização proveniente de diversas fontes, sem tratamento pleno de integração e completude dos elementos cartográficos.

MINISTÉRIO DO PLANEJAMENTO, ORÇAMENTO E GESTÃO  
INSTITUTO BRASILEIRO DE GEOGRAFIA E ESTATÍSTICA  
A DIRETORIA DE GEOCIÊNCIAS agradece a gentileza da comunicação de falhas ou omissões verificadas neste mapa.

AV. Brasil, 15 671 - Parada de Lucas  
Rio de Janeiro-RJ - CEP 21.241-051

©IBGE - DIREITOS DE REPRODUÇÃO RESERVADOS

Divisão Político-Administrativa

GEOCÓDIGO		NOME
Distrito	Subdistrito	
351950105		IBIRAREMA

Ibirarema-SP

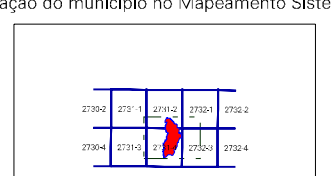
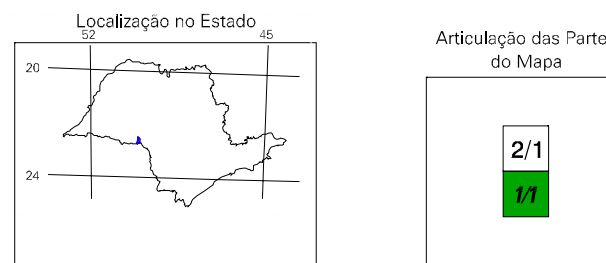
#### ASPECTOS FÍSICOS

Mesorregião:	ASSIS
Microrregião:	ASSIS
Altitude da Sede:	Área : 228,2 Km <sup>2</sup>
COORDENADAS DA SEDE	
Latitude : -22,818	E : 695130
Longitude : -50,073	N : 7476320
IMPLEMENTAÇÃO	
Coordenação Técnica:	Coordenação de Cartografia CCAR
Coordenação Temática:	Coordenação de Estruturas Territoriais CETE
Unidades Produtoras:	Unidades Estaduais do IBGE
Disseminação:	Centro de Documentação e Disseminação da Informação CDDI

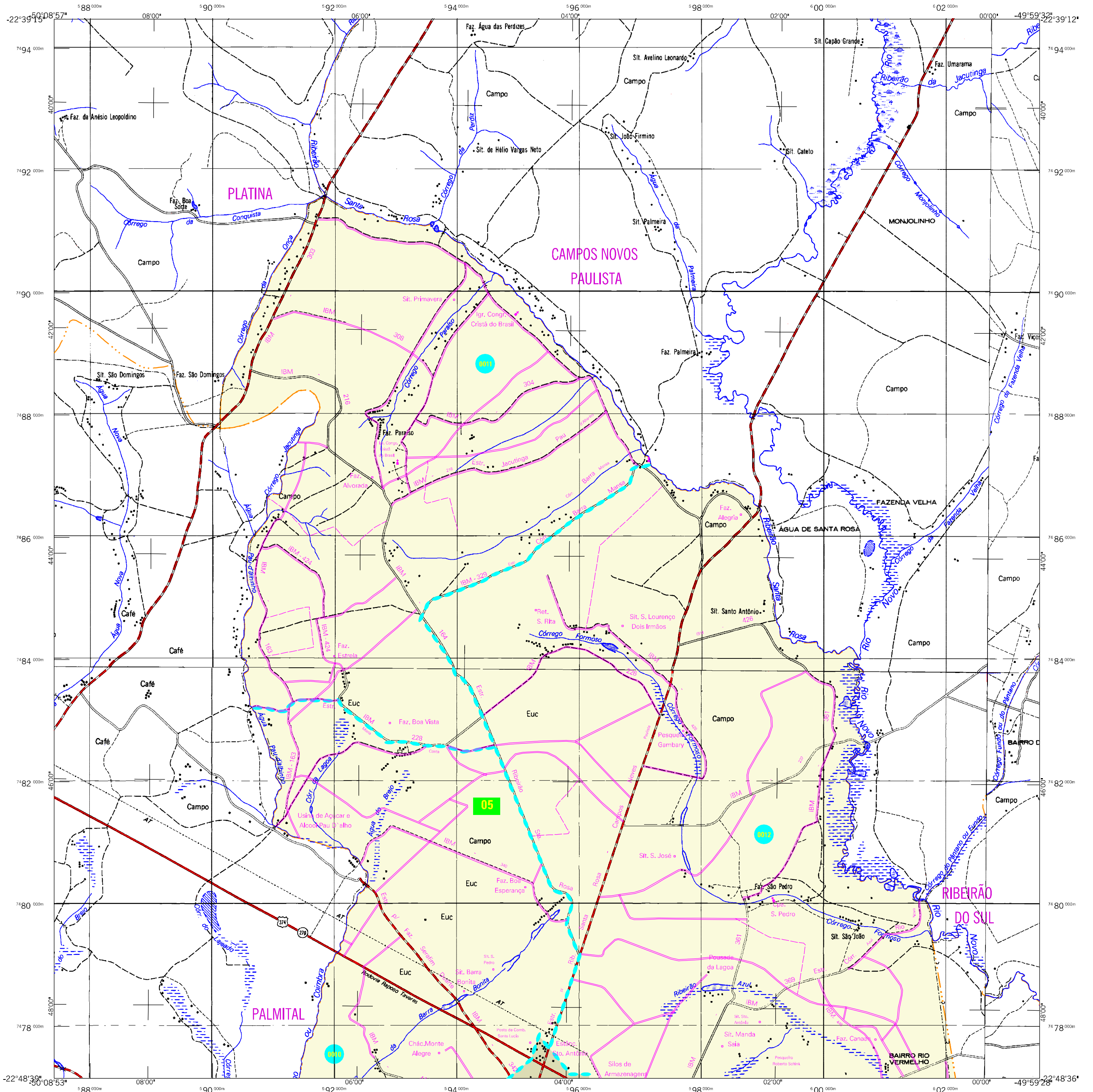
#### CRONOLOGIA

MALHA TERRITORIAL	2007
EDIÇÃO	17-09-2007
Informações atualiza a documentação básica e atualização	Consultar Metadados

Localização do município no Mapeamento Sistemático



Fonte: Mapa Índice do Brasil - IBGE



## MAPA MUNICIPAL ESTATÍSTICO

### CONVENÇÕES CARTOGRÁFICAS

#### ELEMENTOS PLANIMÉTRICOS

- Edificações**
- Igreja, Escola, Mina
  - Moinho de vento, Moinho de água
  - Campo de emergência, Farol
  - Localidades
- Linha transmissora de energia, Cerca**
- Linha telefônica**
- Rodovias**
- auto-estrada pavimentada
  - sem pavimentação
  - sem pavimentação
  - caminho carroçável
  - trilha, caminho e picada
  - prefeixo de estrada: federal, estadual
- Ferrovias**
- bitola larga
  - bitola estreita
- LIMITES**
- internacional
  - interestadual
  - intermunicipal
  - áreas especiais

#### ELEMENTOS ALTIMÉTRICOS

- Ponto trigonométrico, Referência de nível
- Ponto astronômico, Ponto barométrico
- Cota comprovada
- Superfície deformada, Areia

#### ELEMENTOS DE HIDROGRAFIA

- Curso d'água intermitente
- Lago ou lagoa intermitente
- Terreno sujeito a inundação, Salina
- Brejo ou bântano
- Poço (água), Nascente
- Rápidos e cachoeiras grandes
- Rápidos e cachoeiras
- Rocha submersa e a descoberto
- Molhe e represa: terra e alvenaria
- Ancoradouro, Rio seco ou de alívio
- Recife rochoso

Escala 1 : 50.000

SISTEMA DE PROJEÇÃO UTM  
Origem da autometragem UTM: Equador e Meridiano 18° WGr.  
Acréscimos às constantes de 10.000 e 500 Km respectivamente  
DATUM HORIZONTAL: SAD 69

Este produto integra a coleção de mapas municipais gerados de forma semi-automatizada, a partir da junção das folhas do Mapeamento Sistemático Brasileiro produzidas pelo IBGE, DSG e outros, em formato raster e/ou vetorial e da Malha Municipal Digital do IBGE, com atualização proveniente de diversas fontes, sem tratamento pleno de integração e completude dos elementos cartográficos.

MINISTÉRIO DO PLANEJAMENTO, ORÇAMENTO E GESTÃO  
INSTITUTO BRASILEIRO DE GEOGRAFIA E ESTATÍSTICA

A DIRETORIA DE GEOCIÊNCIAS agradece a gentileza da comunicação de falhas e omissões verificadas neste mapa.  
AV. Brasil, 15 671 - Parada de Lucas  
Rio de Janeiro-RJ - CEP 21.241-051

©IBGE - DIREITOS DE REPRODUÇÃO RESERVADOS

Divisão Político-Administrativa

GEOCÓDIGO		NOME
Distrito	Subdistrito	
351950105		IBIRAREMA

Ibirarema-SP

#### ASPECTOS FÍSICOS

Mesorregião:	ASSIS
Microrregião:	ASSIS
Altitude da Sede:	Área : 228,2 Km <sup>2</sup>
COORDENADAS DA SEDE	
Latitude : -22.818	E : 595130
Longitude : -50.073	N : 7476320
	MC
	51

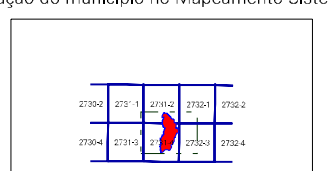
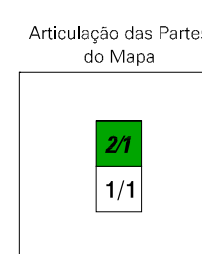
#### IMPLEMENTAÇÃO

Coordenação Técnica:	Coordenação de Cartografia	CCAR
Coordenação Temática:	Coordenação de Estruturas Territoriais	CETE
Unidades Produtoras:	Unidades Estaduais do IBGE	
Disseminação:	Centro de Documentação e Disseminação da Informação	CDDI

#### CRONOLOGIA

MALHA TERRITORIAL	2007
EDIÇÃO	17-09-2007
Informações relativas a documentação básica e atualização	Consultar Metadados

Localização do município no Mapeamento Sistemático



Fonte: Mapa Índice do Brasil - IBGE

Convenções Temáticas			
Límites: Distrital	Sub-Distrital	Setor Rural	Setor Urbano Aglomerado Rural
05	06	0114	0115

Mapa Digital em Pdf 05 06 0114 0115

ATUALIZAÇÕES CARTOGRÁFICAS  
COR MAGENTA - Levantamentos por GPS e/ou Imagens de Satélites  
COR VERDE - Lançamento aproximado sem comprovação cartográfica