

MAPA MUNICIPAL ESTATÍSTICO

CONVENÇÕES CARTOGRÁFICAS

ELEMENTOS PLANIMÉTRICOS

- Edificações: Igreja, Escola, Mina, Molino de vento, Molino de água, Campo de emergência, Farol, Localidades
- Linha transmissora de energia, Cerca
- Linha telefônica
- Rodovias: auto-estrada pavimentada, sem pavimentação, sem pavimentação, caminho carroçável, trilha, caminho e picada, ferrovia de estrada: federal, estadual
- Ferrovias: bitola larga, bitola estreita

ELEMENTOS TRIGONIMÉTRICOS

- Ponto trigonométrico, Referência de nível
- Ponto astronômico, Ponto barométrico
- Cota comprovada
- Superfície deformada, Aréia

ELEMENTOS DE HIDROGRAFIA

- Curso d'água Intermitente
- Lago ou lagoa Intermitente
- Terreno sujeito a inundação, Salina
- Brejo ou pântano
- Poço (água), Nascente
- Rápidos e cachoeiras grandes
- Rápidos e cachoeiras
- Rocha submersa e a descoberto
- Molhe e represa: terra e alvenário
- Ancoradouro, Rio seco ou de alívio
- Recife rochoso

Convenções Temáticas

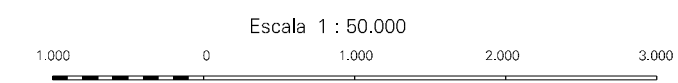
Limites: Distrital, Sub-Distrital, Setor Consistivo

Identificação

Distrito	Sub-Distrito	Setor Rural	Setor Urbano	Setor Urbano Rural
05	06	07	08	09

LIMITES

- internacional
- intermunicipal
- intermunicipal
- áreas especiais



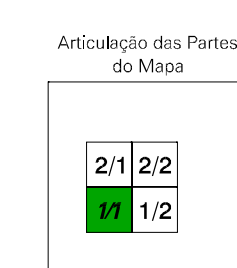
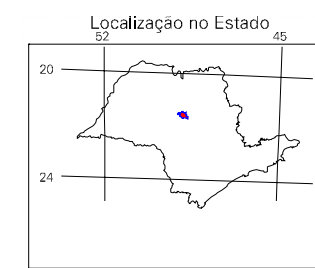
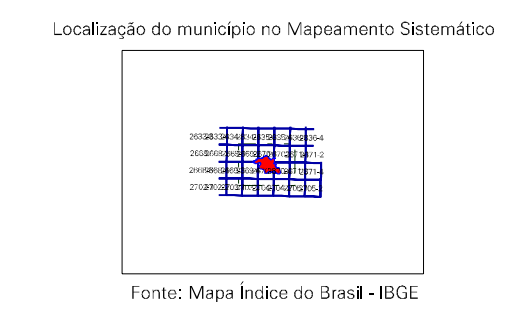
SISTEMA DE PROJEÇÃO UTM
Origem da equidistância UTM: Equador e Meridiano 51 WGR.
Acréscimos as constantes de 10,000 e 500 Km respectivamente
DATUM: UTM - HORIZONTAL: SAD 69

Este produto integra a coleção de mapas municipais gerados de forma semi-automatizada, a partir da junção das folhas do Mapeamento Sistemático Brasileiro produzido pelo IBGE, DSE e outros, em formato raster e/ou vetorial e da Malha Municipal Digital do IBGE, com atualização proveniente de diversas fontes, sem tratamento pleno de integração e completude dos elementos cartográficos.

MINISTÉRIO DO PLANEJAMENTO, ORÇAMENTO E GESTÃO
INSTITUTO BRASILEIRO DE GEOGRAFIA E ESTATÍSTICA
A DIRETORIA DE GEOCIÊNCIAS atribuiu a prioridade da comunicação de falhas e omissões verificadas neste mapa.
AV. Brasil, 16.671 - Parada de Luzas
Rio de Janeiro - RJ - CEP 21.241-4511
©IBGE - DIRETOS DE REPRODUÇÃO RESERVADOS

Divisão Político-Administrativa

GEOCÓDIGO	Distrito	Subdistrito	NOME
351960005			IBITINGA
351960010			CAMBARATIBA



Ibitinga-SP

ASPECTOS FÍSICOS

Mesorregião: ARARAQUANA
Microrregião: ARARAQUANA

Altitude da Sede: Área: 699,5 Km²

COORDENADAS DA SEDE

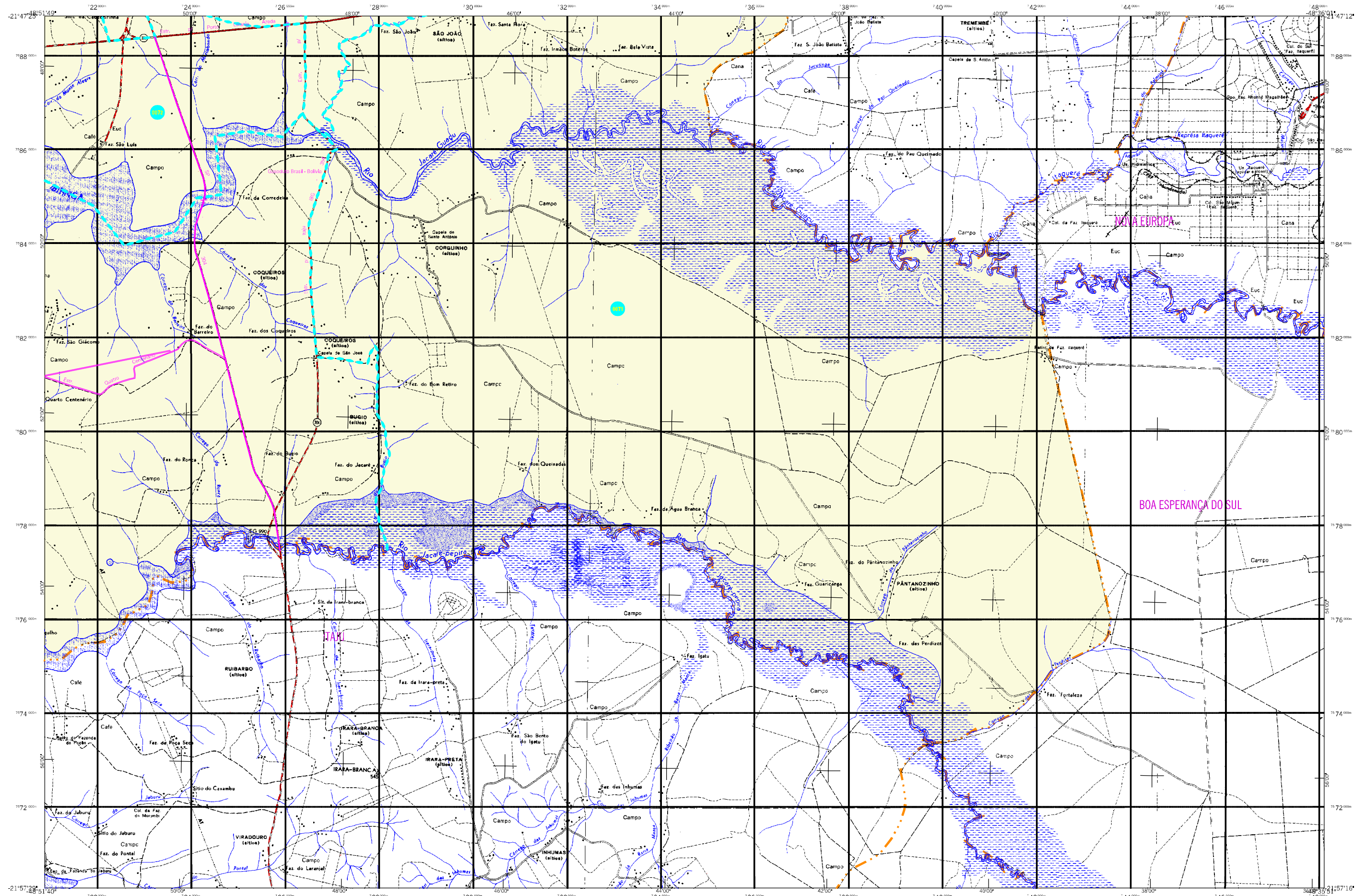
Latitude: -21.758	E: 724510	MC
Longitude: -48.829	N: 7592373	51

CRONOLOGIA

MALHA TERRITORIAL	2007
EDIÇÃO	10-10-2007
Informações relativas à documentação básica e atualização	Consultar Mesorregião

IMPLEMENTAÇÃO

Coordenação Teórica	CCAR
Coordenação Temática	CETE
Coordenação de Estruturas Territoriais	
Unidades Produtoras	
Unidades Estaduais do IBGE	
Disseminadora	
Centro de Documentação e Disseminação da Informação	CDDI



MAPA MUNICIPAL ESTATÍSTICO

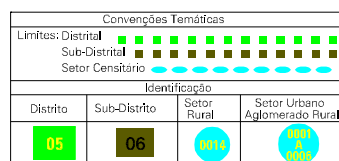
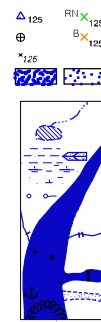
CONVENÇÕES CARTOGRÁFICAS

ELENTOS PLANIMÉTRICOS

- Edifícios
- Igreja, Escola, Mina
- Miúdo de vento, Miúdo de água
- Campo de emergência, Fardo
- Localidades
- Linha transmissora de energia, Cerca
- Linha telefônica
- Rodovias
 - auto-estrada pavimentada
 - sem pavimentação
 - caminho carroçável
 - trilha, caminho e picada
 - prelho de estrada: federal, estadual
- Ferrovias
 - bitola larga
 - bitola estreita

ELEMENTOS ALTIMÉTRICOS

- Ponto trigonométrico, Referência de nível
- Ponto astronômico, Ponto barométrico
- Cota comprorada
- Superfície deformada, Areia
- ELEMENTOS DE HIDROGRAFIA
 - Curso d'água intermitente
 - Lago ou lagoa intermitente
 - Terreno sujeito a inundação: Salina
 - Peço ou pântano
 - Poço (água), Nascente
 - Rápidos e catraças grandes
 - Rápidos e catraças
 - Rocha submersa e a descoberto
 - Molho e represa: terra e alvenaria
 - Ancoradouro, Rio seco ou do alúvio
 - Recife rochoso



- #### LIMITES
- Internacional
 - Interestadual
 - Intermunicipal
 - áreas especiais

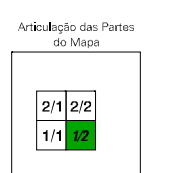
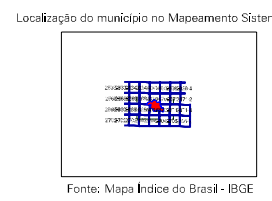
Escala 1 : 50.000

SISTEMA DE PROJEÇÃO UTM
Origem da equidistância UTM: Equador e Meridiano 51 WGR.
Acréscimos as constantes de 10.000 e 500 Km respectivamente
DATUM HORIZONTAL: SAD 69

Este produto integra a coleção de mapas municipais produzida de forma semi-automatizada, a partir da junção das folhas do Mapeamento Sistemático Brasileiro produzidas pelo IBGE, DSO e outros, em formato raster alto vertical e da Malha Municipal Digital do IBGE, com atualização proveniente de diversas fontes, sem tratamento de interseção e contorno dos elementos cartográficos.

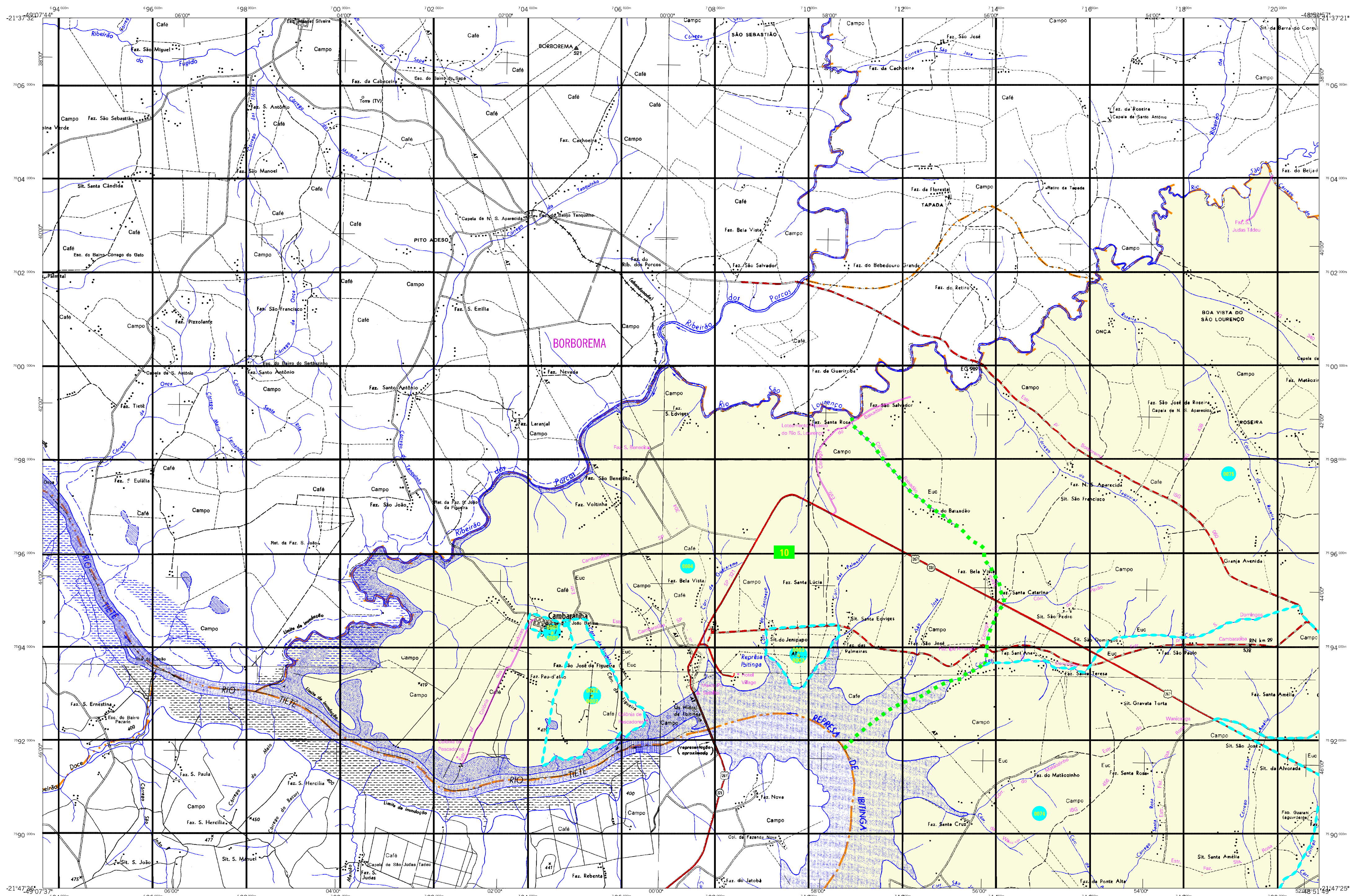
MINISTÉRIO DO PLANEJAMENTO, ORÇAMENTO E GESTÃO
INSTITUTO BRASILEIRO DE GEOGRAFIA E ESTATÍSTICA
A DIRETORIA DE GEOCENAS agrupa e gerencia as comunicações de dados e informações geográficas do IBGE.
Rio de Janeiro - CEP 21.241-011
IBGE - INSTITUTO BRASILEIRO DE GEOGRAFIA E ESTATÍSTICA

Geocódigo		Nome	
Distrito	Subdistrito		
351960005		IBITINGA	
351960010		CAMBARATIBA	



Ibitinga-SP

ASPECTOS FÍSICOS	
Mesorregião:	ARARAQUARA
Microrregião:	ARARAQUARA
Altitude da Sede:	Área: 889,5 km ²
COORDENADAS DA SEDE	
Latitude: -21,758	E: 724610
Longitude: -48,829	N: 7592373
	M: 51
CRONOLOGIA	
MALHA TERRITORIAL	2007
EDIÇÃO	10/10/2007
Informações relativas a documentação básica e atualização	Consultar Metadados
IMPLEMENTAÇÃO	
Coordenação Técnica:	CCAR
Coordenação Temática:	CETE
Coordenação de Escrituras Territoriais	
Unidades Produtoras:	Unidades Estaduais do IBGE
Disseminação:	Centro de Documentação e Disseminação da Informação
	CDIA



MAPA MUNICIPAL ESTATÍSTICO

CONVENÇÕES CARTOGRÁFICAS

ELEMENTOS PLANIMÉTRICOS

- Edificações: Igreja, Escola, Mina, Molino de vento, Molino de água, Campo de emergência, Farol, Localidades.
- Linha transmissora de energia, Cerca, Linha telefônica.
- Rodovias: auto-estrada pavimentada, sem pavimentação, caminho carroçável, trilha, caminho e picada, trilho de estrada: federal, estadual.
- Ferrovias: bitola larga, bitola estreita.

ELEMENTOS ALTIMÉTRICOS

- Ponto trigonométrico, Referência de nível, Ponto astronômico, Ponto barométrico, Cota comprovada, Superfície deformada, Aréia.

ELEMENTOS DE HIDROGRAFIA

- Curso d'água Intermitente, Lago ou lagoa Intermitente, Terreno sujeito a inundação, Salina, Poço ou pântano, Beira (água), Nascente, Rápidos e cachoeiras grandes, Rápidos e cataratas, Rocha submersa e a descoberto, Molhe e represa: terra e alvenaria, Ancoradouro, Rio seco ou de alívio, Recife rochoso.

Convenções Temáticas

Distrito	Sub-Distrito	Sector Rural	Sector Urbano	Sector Rural
05	06	07	08	09

LIMITES

- internacional
- intermunicipal
- intermunicipal
- áreas especiais

ATUALIZAÇÕES CARTOGRÁFICAS

- COR MAGENTA - Levantamentos por GPS e/ou Imagens de Satélites
- COR VERDE - Lançamento aproximado sem comprovação cartográfica

Escala 1 : 50.000

SISTEMA DE PROJEÇÃO UTM
Origem da quadriculagem UTM: Equador e Meridiano 51 WGR.
Acréscimos às constantes de 10.000 e 500 Km respectivamente
DATUM HORIZONTAL: SAD 69

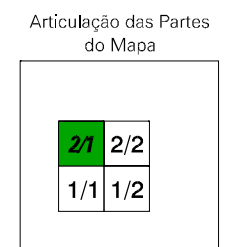
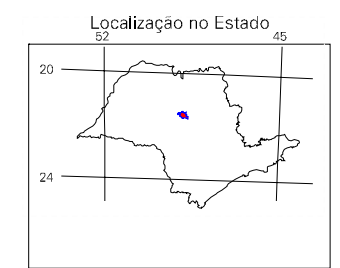
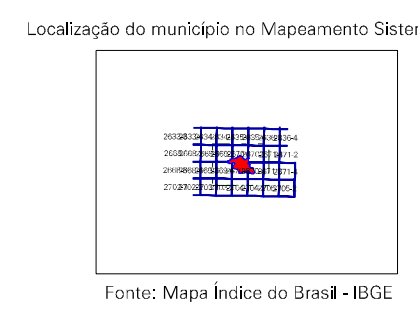
Este produto integra a coleção de mapas municipais gerados de forma semi-automatizada, a partir da junção das folhas do Mapeamento Sistemático Brasileiro produzido pelo IBGE, DSE e outros, em formato raster ou vetorial e da Malha Municipal Digital do IBGE, com atualização proveniente de diversas fontes, sem tratamento plano de integração e completude dos elementos cartográficos.

MINISTÉRIO DO PLANEJAMENTO, ORÇAMENTO E GESTÃO
INSTITUTO BRASILEIRO DE GEOGRAFIA E ESTATÍSTICA
A DIRETORIA DE GEOCIÊNCIAS agradece a gentileza da comunicação de falhas ou omissões verificadas neste mapa.

AV. Brasil, 15 671 - Parada de Lucas
Rio de Janeiro-RJ - CEP 21.241-451
©IBGE - DIREITOS DE REPRODUÇÃO RESERVADOS

Divisão Político-Administrativa

GEOCÓDIGO	DISTRITO	Subdistrito	NOME
351960005			IBITINGA
351960010			CAMBARATIÇA



ASPECTOS FÍSICOS

Mesorregião: ARARAQUANA
Microrregião: ARARAQUANA

Altitude da Sede: Área: 699,5 km²

COORDENADAS DA SEDE

Latitude: -21,758	E: 724510	MC
Longitude: -48,829	N: 7592373	51

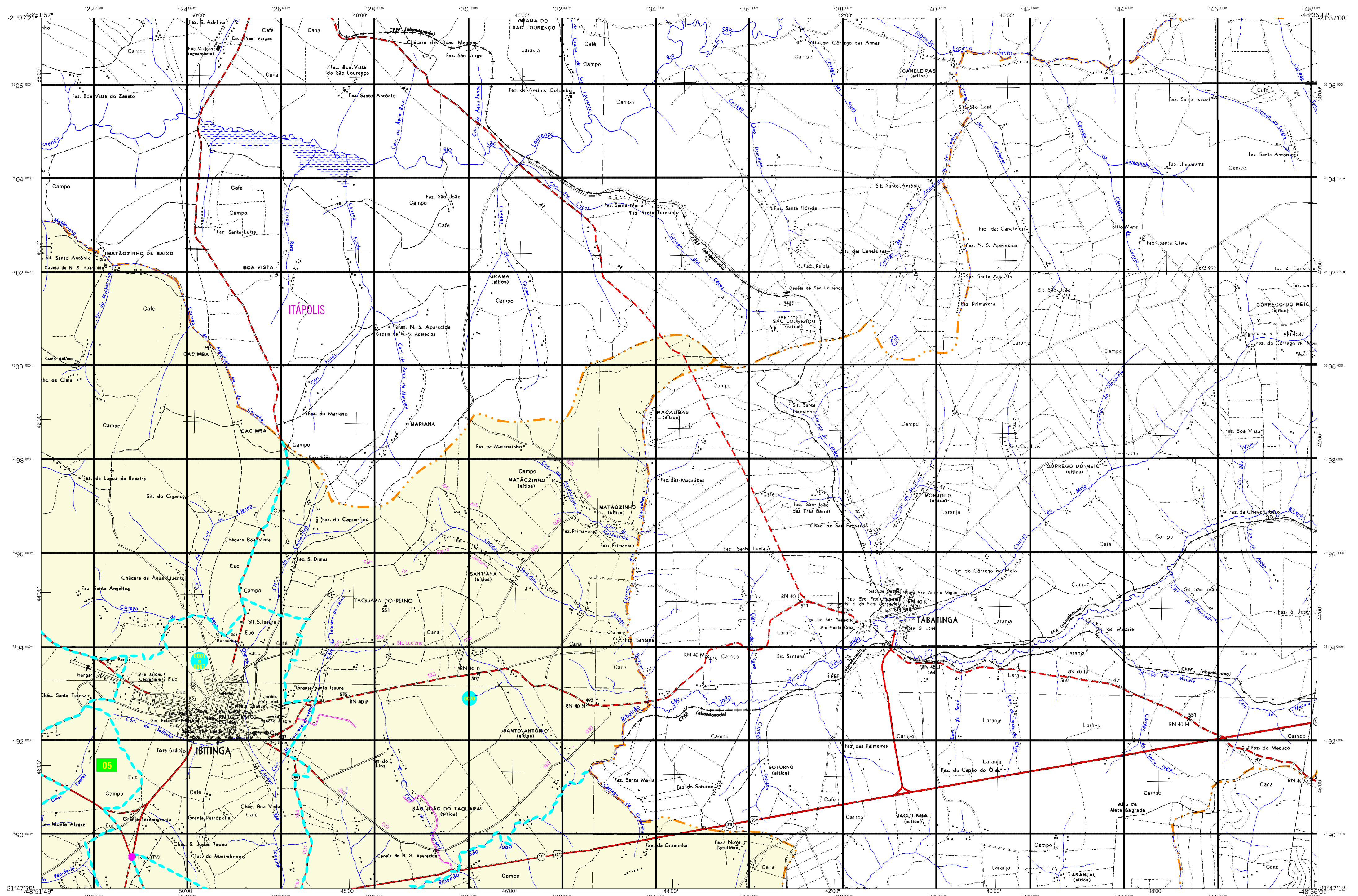
CRONOLOGIA

MALHA TERRITORIAL	2007
EDIÇÃO	10-10-2007

Informações relativas a documentação básica e atualização: Consultar Metadados

IMPLEMENTAÇÃO

Coordenação Técnica:	CCAR
Coordenação Temática:	CETE
Coordenação de Estruturas Territoriais:	
Unidades Produtoras:	
Unidades Estaduais do IBGE:	
Disseminação:	Centro de Documentação e Disseminação da Informação (CDDI)



MAPA MUNICIPAL ESTATÍSTICO

CONVENÇÕES CARTOGRÁFICAS

ELEMENTOS PLANIMÉTRICOS

- Edificações: Igreja, Escola, Mina, Molino de vento, Molino de água, Campo de emergência, Farol, Localidades
- Linha transmissora de energia, Cerca, Linha telefônica
- Rodovias: auto-estrada, auto-estrada pavimentada, sem pavimentação, sem pavimentação, caminho carroçável, trilha, caminho e picada, trilha, trilha
- Ferrovias: trilha, trilha, bitola larga, bitola estreita

ELEMENTOS ALTIMÉTRICOS

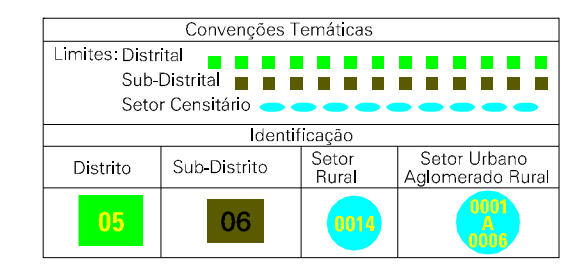
- Ponto topométrico, Referência de nível, Ponto astronômico, Ponto barométrico, Cota comprovada, Superfície deformada, Aréia
- ELEMENTOS DE HIDROGRAFIA**: Curso d'água intermitente, Lago ou lagoa intermitente, Terreno sujeito a inundação, Salina, Poço ou pântano, Poço (água), Nascente, Rápidos e cachoeiras grandes, Rápidos e cachoeiras, Rocha submersa e a descoberto, Molhe e represa: terra e alvenaria, Ancoradouro, Rio seco ou de alívio, Recife rochoso

Convenções Temáticas

Limites: Distrital	Sub-Distrital	Setor Consistivo
Distrito	Sub-Distrito	Setor Rural
Setor Urbano	Agglomerado Rural	

LIMITES

- internacional
- estadual
- intermunicipal
- intermunicipal
- áreas especiais



Escala 1 : 50.000

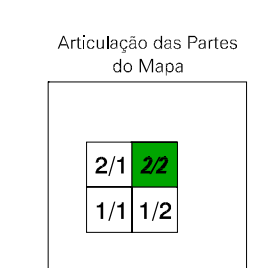
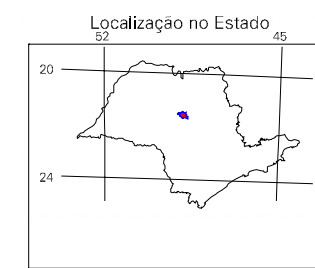
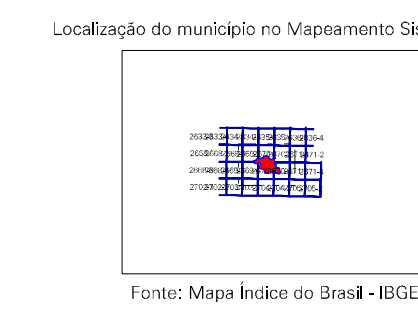
SISTEMA DE PROJEÇÃO UTM
Origem da equitransversal UTM: Equador e Meridiano 51 WGR.
Acréscimos as constantes de 10.000 e 500 Km respectivamente
DATUM HORIZONTAL: SAD 69

Este produto integra a coleção de mapas municipais gerados de forma semi-automatizada, a partir da junção das folhas do Mapeamento Sistemático Brasileiro produzido pelo IBGE, DSE e outros, em formato raster e/ou vetorial e da Malha Municipal Digital do IBGE, com atualização proveniente de diversas fontes, sem tratamento algum de integração e complementação dos elementos cartográficos.

MINISTÉRIO DO PLANEJAMENTO, ORÇAMENTO E GESTÃO
INSTITUTO BRASILEIRO DE GEOGRAFIA E ESTATÍSTICA
A DIRETORIA DE GEOCIÊNCIAS agrada a gentileza da comunicação de falhas ou omissões verificadas neste mapa.
Av. Brasil, 15.671 - Parada de Luzas
Rio de Janeiro-RJ - CEP 21.241-451
©IBGE - DIRETOS DE REPRODUÇÃO RESERVADOS

Divisão Político-Administrativa

GEOCÓDIGO	DISTRITO	Sub-Distrito	NOME
351960005			IBITINGA
351960010			CAMBARATIBA



ASPECTOS FÍSICOS

Mesorregião: ARARAQUANA
Microrregião: ARARAQUARA

Altitude da Sede: Área: 699,5 Km²

COORDENADAS DA SEDE

Latitude: -21,758	E: 724510	MC
Longitude: -48,829	N: 7592373	51

CRONOLOGIA

MALHA TERRITORIAL	2007
EDIÇÃO	10-10-2007
Informações relativas a documentação básica e atualização	
Consultar Mesorregião	

IMPLEMENTAÇÃO

Coordenação Técnica:	CCAR
Coordenação Temática:	CETE
Coordenação de Estruturas Territoriais:	
Unidades Produtoras:	
Unidades Estaduais do IBGE:	
Designação:	Centro de Documentação e Disseminação da Informação (CDDI)

Ibitinga-SP