

MAPA MUNICIPAL ESTATÍSTICO

Ibiúna-SP

ELEMENTOS PLANIMÉTRICOS

Edificações: Igreja, Escola, Mina, Molino de vento, Molino de água, Campo de emergência, Farol, Localidades.

Linha transmissora de energia, Cerca, Linha telefônica.

Rodovias: auto-estrada pavimentada, sem pavimentação, sem pavimentação, caminho carroçável, trilha, caminho e picada, prefixo de estrada: federal, estadual.

Ferrovias: bicoia larga, bicoia estreita.

ELEMENTOS ALTIMÉTRICOS

Ponto trigonométrico, Referência de nível, Ponto astronômico, Ponto barométrico, Cota comprovada, Superfície deformada, Área.

ELEMENTOS DE HIDROGRAFIA

Curso d'água intermitente, Lago ou lagoa intermitente, Terreno sujeito a inundação, Safra, Brelço ou planície, Poço (lagal), Nascente, Rápidos e cachoeiras grandes, Rápidos e cachoeiras, Rocha submersa e a descoberto, Mofo e represa: terra aluvionar, Ancoradouro, Rio seco ou de alívio, Recife rochoso.

CONVENÇÕES CARTOGRÁFICAS

Limites: Distrital, Sub-Distrital, Setor Censitário.

Limites: Inter municipal, interdistrital, intermunicipal, áreas especiais.

CONVENÇÕES LIMPÉTRICAS

Distrito	Sub-Distrito	Sector Rural	Sector Urbano	Agglomerado Rural
05	06	07	08	09

SETEMA DE PROJEÇÃO UTM, Origem do Submeridiano UTM: Equador e Meridiano de 14° W, Altitude em contornos de 100m e 500m respectivamente. Este produto integra e coleta de mapas produzidos por outros órgãos, com atualização proveniente de diversas fontes, sem tratamento plano de integração e compatibilização dos diferentes cartográficos.

MINISTÉRIO DO PLANEJAMENTO, ORÇAMENTO E GESTÃO
INSTITUTO BRASILEIRO DE GEOGRAFIA E ESTATÍSTICA
A DIRETORIA DE GEOCIÊNCIAS AGENCIADA E GERIDA DA COMISSÃO DE LIMITES DO ENTORNO ESTATÍSTICO
Av. Brasil, 10.811 - Parque de Luz
Rio de Janeiro - CEP 22.251-910

GEOCÓDIGO		NOME	
Distrito	Subdistrito		
35197090		IBIÚNA	
35197091		PARURU	

Localização do município no Mapeamento Sistemático

Localização no Estado

Articulação das Partes do Mapa

2/1/2
1/1/2

ASPECTOS FÍSICOS

Mesoregion: ...
Vicoregion: ...
Região: ...
Município: ...

Altitude da Sede: ... Área: 1058,0 Km²

COORDENADAS DA SEDE

Latitude: -23,856	Longitude: -47,223
E: 273289	N: 738093

45

CRONOLOGIA

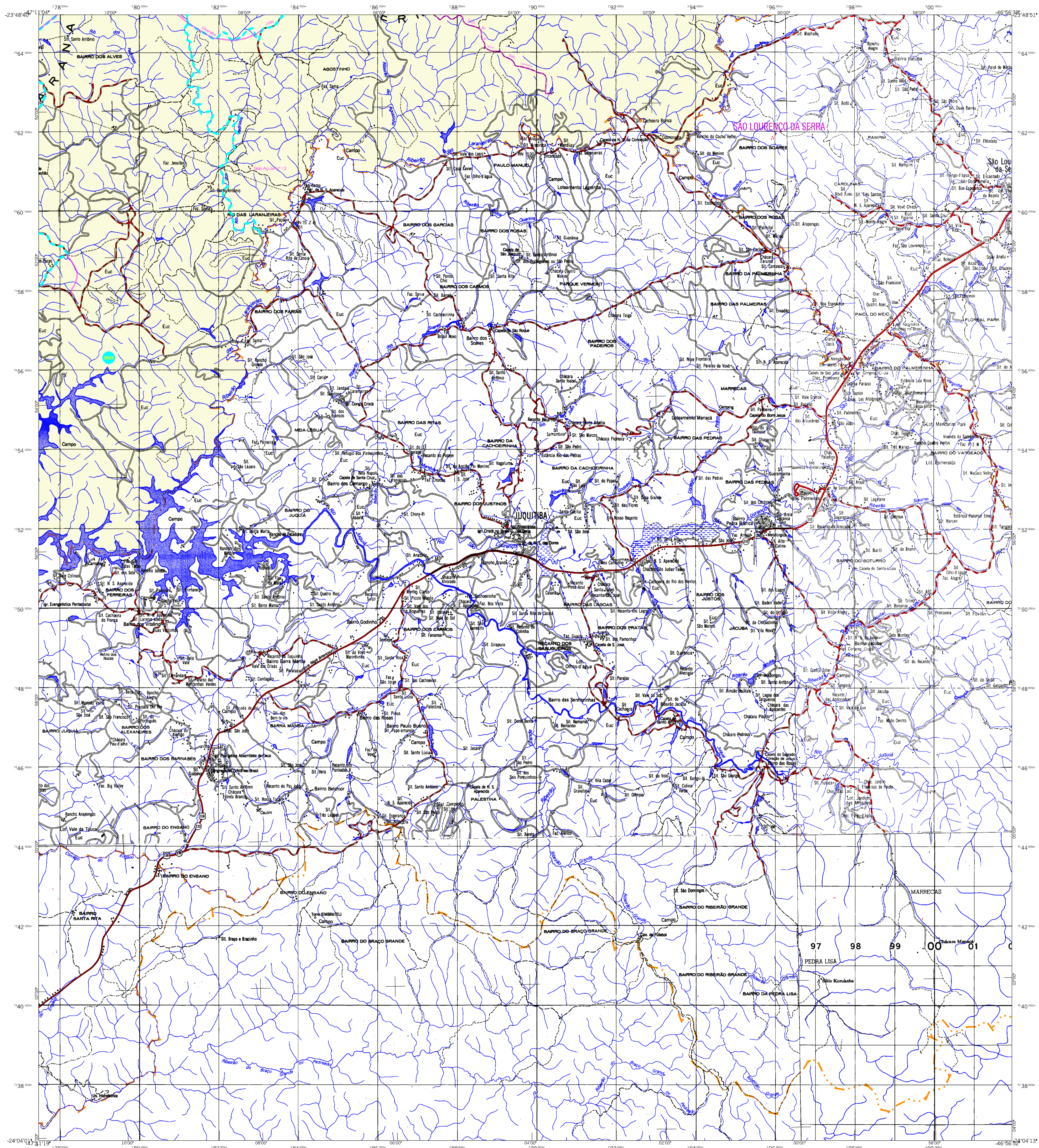
MALHA TERRITORIAL	2007
EDICÃO	26/10/2007

Consultar Metadados

IMPLEMENTAÇÃO

Coordenação Técnica: CCAE
Coordenação Cartográfica: CCAE
Coordenação Territorial: CCAE
Coordenação de Estatísticas Territoriais: CCAE
Unidades Produtoras: CCAE
Unidades Executivas do IBGE: CCAE

Elaboração: CCAE
Carta de Documentação e Disseminação da Informação: CCAE



MAPA MUNICIPAL ESTATÍSTICO

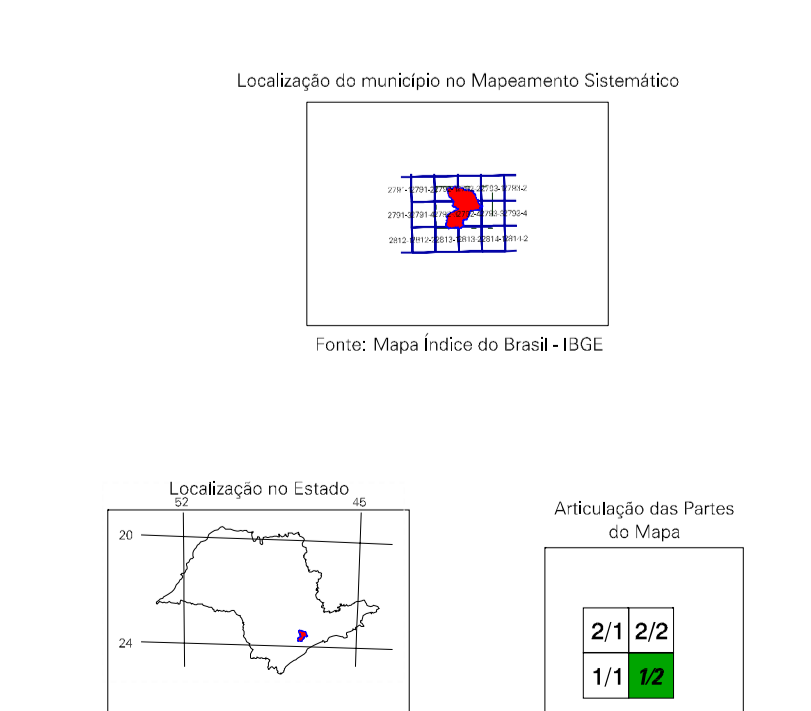
Ibiúna-SP

CONVENÇÕES CARTOGRÁFICAS. ELEMENTOS PLANIMÉTRICOS: Edificações, Igreja, Escola, Mina, Molino de vento, Molino de água, Campo de emergência, Fard, Localidades, Linha transmissora de energia, Cerca, Linha telefônica, Rodovias, auto-estrada, pavimentada, sem pavimentação, sem pavimentação, caminho carroçável, trilha, caminho e picada, prefixo de estrada: federal, estadual, Ferrovias, bitola larga, bitola estreita. ELEMENTOS ALTIMÉTRICOS: Ponto trigonométrico, Referência de nível, Ponto astronômico, Ponto barométrico, Cota comprovada, Superfície deformada, Área. ELEMENTOS DE HIDROGRAFIA: Curso d'água intermitente, Lago ou lagoa intermitente, Terreno sujeito a inundação, Safra, Brejo ou planície, Poço ligada, Nascente, Rápidos e cachoeiras grandes, Rápidos e cachoeiras, Rocha submersa e descoberto, Mohe e represa: terra e alvenário, Ancoradouro, Rio seco ou de alívio, Recife rochoso. ATUALIZAÇÕES CARTOGRÁFICAS: COR MAGENTA - Levantamentos por GPS e/ou Imagens de Satélites, COR VERDE - Lançamento aproximado sem comprovação cartográfica.

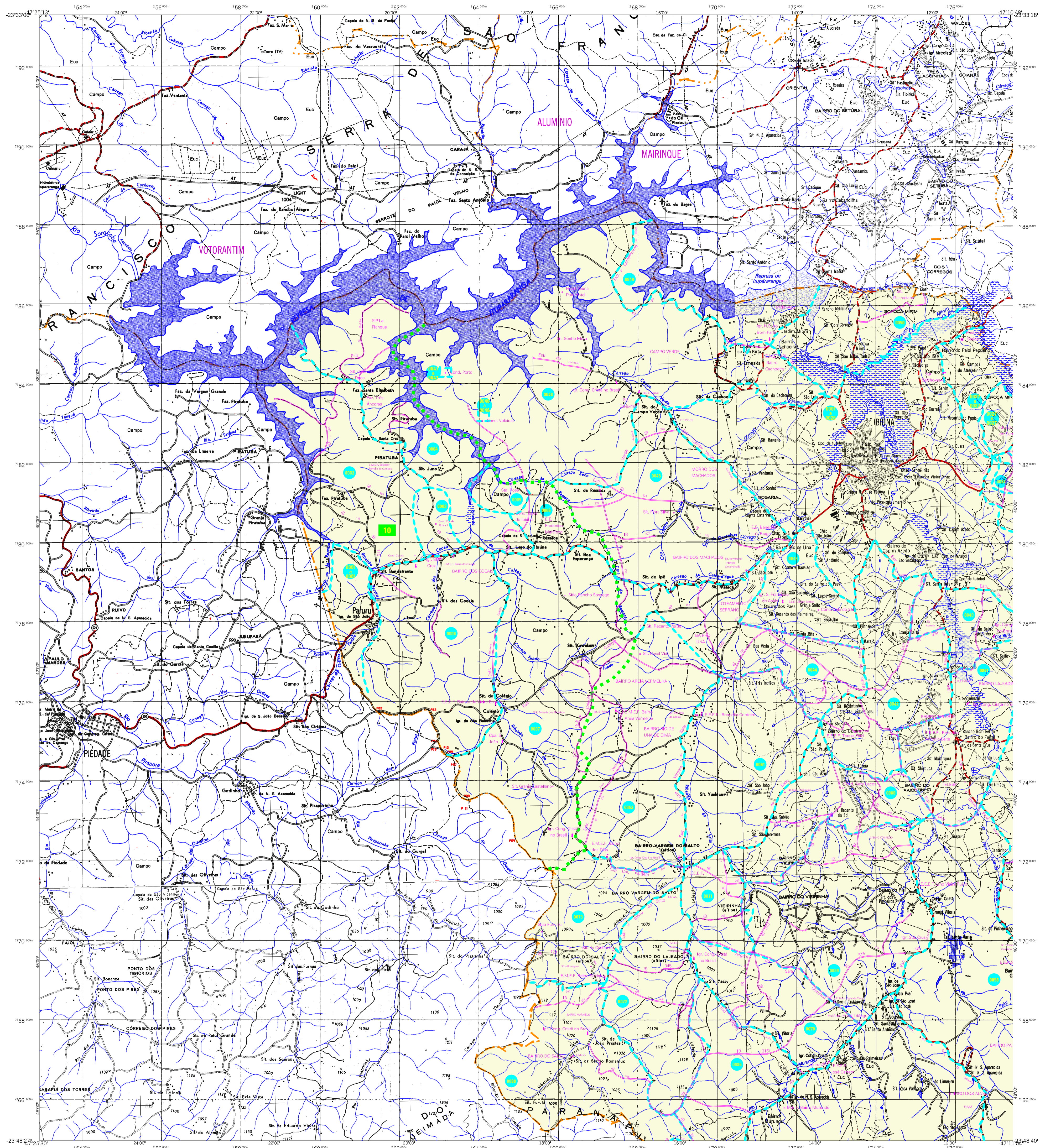
MAPA MUNICIPAL ESTATÍSTICO. Escala 1:50.000. SISTEMA DE PROJEÇÃO UTM. Origem do Submeridiano UTM: Equador e Meridiano de WGL. Acessões são constantes de 10000 e 500 m respectivamente. DALLUM-HORAZONAL SAD 99. Este produto integra e colige as mais atualizadas fontes de forma semi-automatizada, a partir da junção das folhas do Movimento Sistemático Brasileiro produzidas pelo IBGE, SIG e outras, em formato raster ou vetorial e da Malha Municipal Digital do IBGE, com atualização proveniente de diversas fontes, sem tratamento plano de integração e completado dos elementos cartográficos. MINISTÉRIO DO PLANEJAMENTO, ORÇAMENTO E GESTÃO INSTITUTO BRASILEIRO DE GEOGRAFIA E ESTATÍSTICA A DIRETORIA DE GEOCENOSIS, AGRIPECIA E GESTÃO DA COMUNICAÇÃO DE DADOS, ORÇAMENTO E GESTÃO DE RECURSOS HUMANOS. AL - Brasil, 10 671 - Paraisópolis - São Paulo, Brasil - CEP 13.241-001. © IBGE - BRASIL 2007. TODOS OS DIREITOS RESERVADOS.

MAPA MUNICIPAL ESTATÍSTICO. Escala 1:50.000. Localização do município no Mapeamento Sistemático. Localização no Estado. Articulação das Partes do Mapa. 2/1/22 1/1/22. ASPECTOS FÍSICOS: Mesorregião: FIEADADE. Área: 1028,0 Km². COORDENADAS DA SEDE: Latitude: -23,856 E: -73,289 S/C. Longitude: -47,223 N: 7382063. MALHA TERRITORIAL 2007. EDIÇÃO 26.10.2007. Informações relativas à acurácia total e avaliação Consultar Metadados. IMPLEMENTAÇÃO: Coordenação Técnica: CCAIR. Coordenação Cartográfica: CETE. Coordenação de Estruturas Territoriais: CETE. Unidades Produtoras: Unidades Especiais do IBGE. Dissiminação: Centro de Documentação e Disseminação da Informação. CDDI.

Table with 2 columns: GEOCÓDIGO (3519709) and NOME (IBIÚNA PARURU).



ASPECTOS FÍSICOS. Mesorregião: FIEADADE. Área: 1028,0 Km². COORDENADAS DA SEDE: Latitude: -23,856 E: -73,289 S/C. Longitude: -47,223 N: 7382063. MALHA TERRITORIAL 2007. EDIÇÃO 26.10.2007. Informações relativas à acurácia total e avaliação Consultar Metadados. IMPLEMENTAÇÃO: Coordenação Técnica: CCAIR. Coordenação Cartográfica: CETE. Coordenação de Estruturas Territoriais: CETE. Unidades Produtoras: Unidades Especiais do IBGE. Dissiminação: Centro de Documentação e Disseminação da Informação. CDDI.



MAPA MUNICIPAL ESTATÍSTICO

ELEMENTOS PLANIMÉTRICOS

- Edifícios: Igreja, Escola, Mina, Molino de vento, Molino de água, Campo de aviação, Farol, Localidades.
- Linhas transmissoras de energia, Cerca, Linha telefônica.
- Rodovias: auto-estrada pavimentada, sem pavimentação, caminho carroçável, trilha, caminho e picada, prelocho de estrada, estadual.
- Ferrovias: bitola larga, bitola estreita.

CONVENÇÕES CARTOGRÁFICAS

ELEMENTOS ALTIMÉTRICOS

- Ponto trigonométrico, Referência de nível, Ponto astronômico, Ponto barométrico, Cota comprovada, Superfície deformada, Área.
- ELEMENTOS DE HIDROGRAFIA: Curso d'água intermitente, Lago ou lagoa intermitente, Terreno sujeito a inundação, Safra, Baixo ou pantano, Poço (lagos), Nascente, Rápidos e cachatas grandes, Rápidos e cachatas, Rocha submersa e descoberto, Molhe e represa, tova e alvarinho, Ancoradouro, Rio seco ou de alívio, Recife rochoso.

Convenções Temáticas	
Limites: Distrital	Sub-Distrital
Setor Censitário	Setor Rural
Setor Urbano	Agglomerado Rural

Escala 1 : 50.000

SETEMA DE PROJEÇÃO UTM
Origem de Submergidos UTM: Equador e Meridiano de WGL.
Acessibilidades são constantes de 10.000 e 500 m respectivamente.
DALUM-HORIZONTAL S45 99
Este produto integra e coleta de mapas multiescala gerados de forma semi-automatizada, a partir da junção das folhas do Movimento Sistemático Brasileiro produzidas pelo IBGE, DGE e outras, em formato raster por versão do Mapa Municipal Digital do IBGE, com atualização proveniente de diversas fontes, sem tratamento plano de integração e completado dos elementos cartográficos.

MINISTÉRIO DO PLANEJAMENTO, ORÇAMENTO E GESTÃO
INSTITUTO BRASILEIRO DE GEOGRAFIA E ESTATÍSTICA
A DIRETORIA DE GEOCENOSIS AGROPECUÁRIA E GÊNEO DA COMISSÃO DE FORTALECIMENTO DO CONTROLE ESTATÍSTICO
AL. Brasil, 15 671 - Paraisópolis
16.000-000 - São João del-Rei (MG)
© IBGE - BRASIL 2007

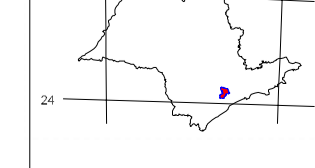
Divisão Político-Administrativa	
GEOCÓDIGO	NOME
DISTRITO - Subdistrito	IBIÚNA
35197090	PARURU
35197091	

Localização do município no Mapeamento Sistemático

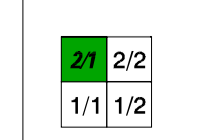


Fonte: Mapa Índice do Brasil - IBGE

Localização no Estado



Articulação das Partes do Mapa



ASPECTOS FÍSICOS

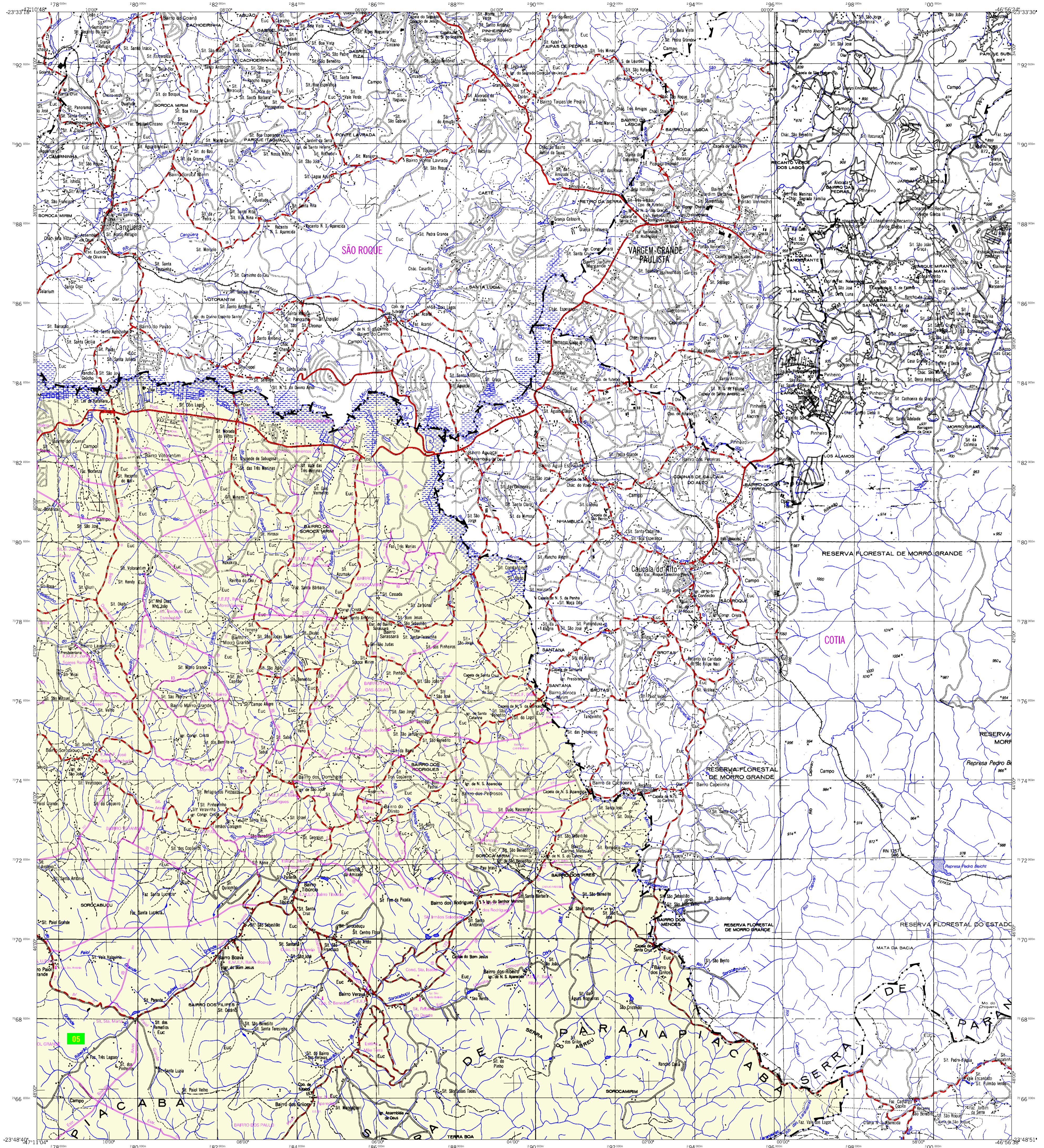
Mesoregião:	
Vicoregião:	PIEDADE
Altitude da Sede:	Área: 1080,0 Km²
COORDENADAS DA SEDE	
Latitude: -23,856	E: 213289
Longitude: -47,223	N: 738263
	M/C: 45

CRONOLOGIA

MALHA TERRITORIAL	2007
EDIÇÃO	26.10.2007
Informações relativas à acurácia total e avaliação	
	Consultar Metadados

IMPLEMENTAÇÃO

Coordenação Técnica:	CCAR
Coordenação de Cartografia:	
Coordenação de Estatísticas Territoriais:	CETE
Unidades Produtoras:	
Unidades Executoras do IBGE:	
Dissiminação: Centro de Documentação e Disseminação de Informação (CDDI)	



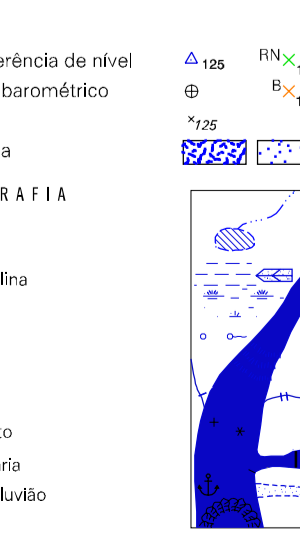
MAPA MUNICIPAL

ELEMENTOS PLANIMÉTRICOS

- Edifícios
- Igreja, Escola, Mina
- Moinho de vento, Moinho de água
- Campo de emergência, Farol
- Localidades
- Linhas transmissoras de energia, Cerca
- Linhas telefônicas
- Rodovias
- auto-estrada
- pavimentada
- sem pavimentação
- sem pavimentação
- camionário
- carroçável
- trilha, caminho e picada
- prefeixo de estrada, estadual
- Ferrovias
- bitola larga
- bitola estreita

ELEMENTOS ALTIMÉTRICOS

- Ponto trigonométrico, Referência de nível
- Ponto astronômico, Ponto barométrico
- Cota comprovada
- Superfície deformada, Área
- ELEMENTOS DE HIDROGRAFIA
- Curso de água intermitente
- Lago ou lagoa intermitente
- Terreno sujeito a inundação, Safra
- Saia de planície
- Poço (lagal), Nascente
- Rápidos e cachoeiras grandes
- Rápidos e cachoeiras
- Mohe e represa; tova e descoberto
- Molhe e represa; tova e alvarinho
- Arconduro, Rio seco ou de aluvão
- Rede rochosa



Convenções Temáticas	
Limites: Distrital	Sub-Distrital
Distrito	Sub-Distrito
05	06

LIMITES	
Internacional	Interdistrital
Intermunicipal	Áreas especiais

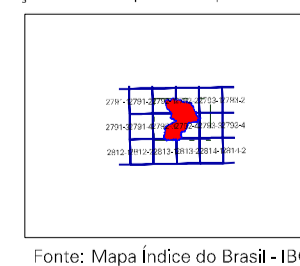
Escala 1 : 50.000

SISTEMA DE PROJEÇÃO UTM
Origem da Subdivisão UTM: Equador e Meridiano de V. U.
Acidências são constantes de 1000 e 500 m respectivamente
DATUM: IBERIZONAL SAD 55
Este produto integra a coleção de mapas municipais produzida pelo IBGE, sob o sistema de geoprocessamento SIG, e é disponibilizada em formato eletrônico no Sistema Municipal Digital do IBGE, com atualização proveniente de diversas fontes, sem tratamento plano de integração e correção dos elementos cartográficos.

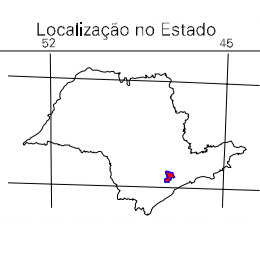
MINISTÉRIO DO PLANEJAMENTO, ORÇAMENTO E GESTÃO
INSTITUTO BRASILEIRO DE GEOGRAFIA E ESTATÍSTICA
A CRIADORA DE GEOCÓDIGOS e geradora da comissão de trabalho de atualização dos dados
Brasília, 10 de 01 - Paralelo de Leste
Rio de Janeiro - CEP 21.241-911
© IBGE - Todos os direitos reservados

Divisão Político-Administrativa	
GEOCÓDIGO	NOME
35197090	IBIÚNA
35197091	PARURU

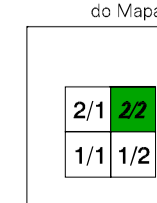
Localização do município no Mapeamento Sistemático



Fonte: Mapa Índice do Brasil - IBGE



Articulação das Partes do Mapa



ASPECTOS FÍSICOS

Mesoregião:	
Vicoregião:	
FEDADA:	
Área da Sede:	Área: 1098,0 Km²
COORDENADAS DA SEDE	
Latitude: -23,856	E: 219289
Longitude: -47,223	N: 7382063
	M/C: 45

MALHA TERRITORIAL		2007
EDICÃO		
26.10.2007		
Informações relativas à acurácia total e avaliação		
Consultar Metadados		
IMPLEMENTAÇÃO		
Coordenação Técnica:		CCAR
Coordenação de Cartografia:		
Coordenação de Estruturas Territoriais:		CETE
Unidades Produtoras:		
Unidades Especiais do IBGE:		
Dissiminação: Centro de Documentação e Disseminação da Informação		
CDDI		

IBIÚNA-SP