

MAPA MUNICIPAL ESTATÍSTICO

ELEMENTOS PLANIMÉTRICOS

- Edificações: Igreja, Escola, Mina, Molino de vento, Molino de água, Campo de emergência, Farol, Localidades.
- Linha transmissora de energia, Cerca, Linha telefônica.
- Rodovias: auto-estrada pavimentada, auto-estrada sem pavimentação, caminho carroçável, trilha, caminho e placada, prefixo de estrada: federal, estadual.
- Ferrovias: bitola larga, bitola estreita.

CONVENÇÕES CARTOGRÁFICAS

ELEMENTOS ALTIMÉTRICOS

- Ponto trigonométrico, Referência de nível, Ponto astronômico, Ponto barométrico, Cota comprovada, Superfície deformada, Areia.

ELEMENTOS DE HIDROGRAFIA

- Lago ou lagoa intermitente, Terreno sujeito a inundação, Sfalna, Brejo ou pântano, Poço (água), Nascente, Rápidos e cachoeiras, Rocha submersa e a descoberto, Malhe e rochas: terra e arenosa, Ancoradouro, Rio seco ou de aluvião, Recife rochoso.

Convenções Temáticas			
Limites: Distrital			
Sub-Distrital			
Setor Censitário			
05	06	07	08
Distrito	Sub-Distrito	Sector Rural	Sector Urbano Aglomerado Rural

LIMITES

- Internacional
- Interestadual
- Intermunicipal
- áreas especiais

Escala 1 : 50.000

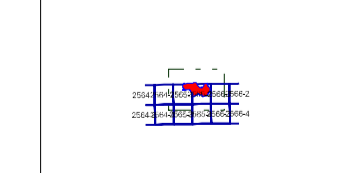
SISTEMA DE PROJEÇÃO UTM
Origem da submergenção UTM: Equador e Meridiano 45 W, 00',
Acordadas as convenções de 1000 e 500 km respectivamente
DATUM HORIZONTAL: SAD 69

Este produto integra a coleção de mapas municipais produzidos de forma sistematizada a partir da junção das folhas do Mapeamento Sistemático Brasileiro produzidas pelo IBGE. Dado a natureza do produto, o usuário deve verificar a atualização dos dados e a qualidade da cartografia.

MINISTÉRIO DO PLANEJAMENTO, ORÇAMENTO E GESTÃO
INSTITUTO BRASILEIRO DE GEOGRAFIA E ESTATÍSTICA
A DIRETORIA DE SERVIÇOS TÉCNICOS e a GERÊNCIA DE CONSULTORIA DE DADOS e ORÇAMENTOS verificaram este mapa.
Av. Brasil, 15.071 - Fone de Luiza
Rio de Janeiro-RJ - CEP 21.241-551
©IBGE - Todos os direitos reservados

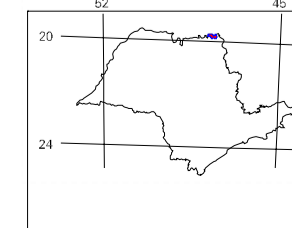
Divisão Político-Administrativa	
GEOCÓDIGO	NOME
352010305	IGARAPAVA

Localização do município no Mapeamento Sistemático

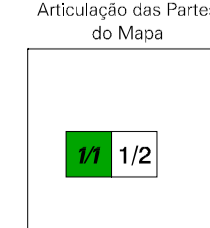


Fonte: Mapa Índice do Brasil - IBGE

Localização no Estado



Articulação das Partes do Mapa



Igarapava-SP

ASPECTOS FÍSICOS

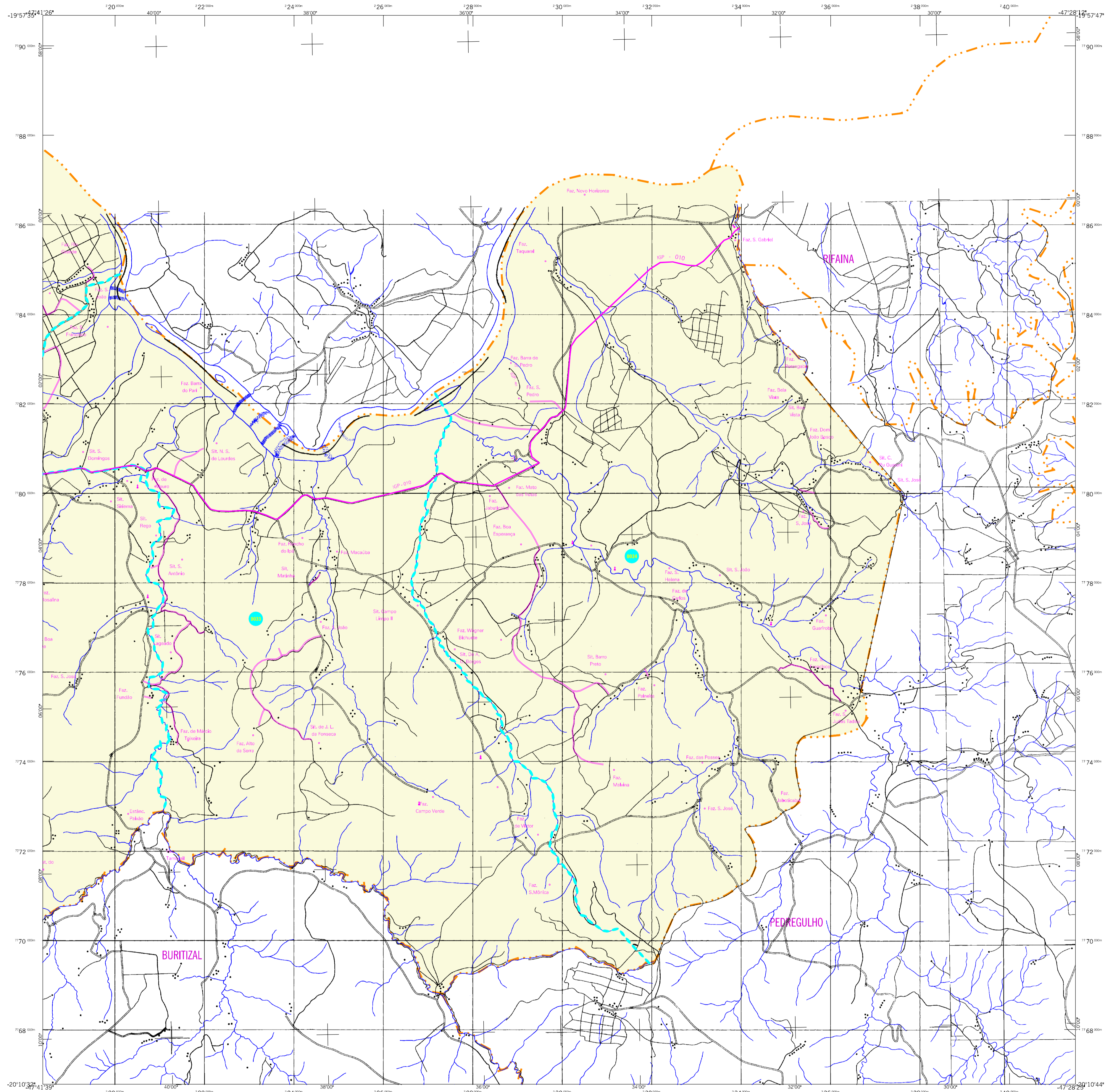
Município: Igarapava	Região: Iguape
Altitude da Sede: 488,8 Km²	Área: 488,8 Km²
Coordenadas da Sede: 24° 15' 00" S, 47° 41' 32" W	Coordenadas da Sede: 24° 15' 00" S, 47° 41' 32" W
Latitude: -20,2500	Longitude: -47,6900
Latitude: -20,2500	Longitude: -47,6900

CRONOLOGIA

EDIFICAÇÃO	2007
Informações relativas à documentação básica e atualização	Consultar Metadados

IMPLEMENTAÇÃO

Coordenação Técnica: Coordenação de Cartografia	CGAR
Coordenação de Estruturas Territoriais	CETE
Unidades Produtoras: Unidades Estaduais do IBGE	
Revisão: Centro de Documentação e Disseminação de Informação	CDI



MAPA MUNICIPAL ESTATÍSTICO

CONVENÇÕES CARTOGRÁFICAS

ELEMENTOS PLANIMÉTRICOS

- Edificações: Igreja, Escola, Mina, Molino de vento, Molino de água, Campo de emergência, Farol, Localidades
- Linha transmissora de energia, Cerca, Linha telefônica
- Rodovias: auto-estrada pavimentada, sem pavimentação, sem pavimentação, caminho carroçável, trilha, caminho e placada, prefixo de estrada: federal, estadual
- Ferrovias: bitola larga, bitola estreita

ELEMENTOS ALTIMÉTRICOS

- Ponto trigonométrico, Referência de nível, Ponto astronômico, Ponto barométrico, Cota comprovada, Superfície deformada, Areia

ELEMENTOS DE HIDROGRAFIA

- Lago ou lagoa intermitente, Terreno sujeito a inundação, Sfalma, Brejo ou pântano, Poço (água), Nascente, Rápidos e cachoeiras, Rocha submersa e a descoberto, Malhe e raposa; terra e alvenaria, Ancoradouro, Rio seco ou de aluvião, Recife rochoso

ATUALIZAÇÕES CARTOGRÁFICAS

- COR MAGENTA - Levantamentos por GPS e/ou Imagens de Satélites
- COR VERDE - Lançamento aproximado sem comprovação cartográfica

CONVENÇÕES TEMÁTICAS

Límites: Distrital	Sub-Distrital	Sector Censitário
Distrito	Sub-Distrito	Sector Rural
05	06	07
Sector Urbano	Agglomerado Rural	

LIMITES

- Internacional
- Interestadual
- Intermunicipal
- áreas especiais

Escala 1 : 50.000

SISTEMA DE PROJEÇÃO UTM
Origem da submergenção UTM: Equador e Meridiano 45 W, W, com as coordenadas de 1000 e 500 km respectivamente
DATUM HORIZONTAL: SAD 69

Este produto integra a coleção de mapas municipais produzidos em forma semi-automatizada a partir da junção das folhas do Mapeamento Sistemático Brasileiro produzidas pelo IBGE, DSE e outros, em formato raster e/ou vetorial e da Malha Municipal Digital do IBGE, com atualização proveniente de diversas fontes, sem tratamento técnico de integração e complementação dos elementos cartográficos.

MINISTÉRIO DO PLANEJAMENTO, ORÇAMENTO E GESTÃO
INSTITUTO BRASILEIRO DE GEOGRAFIA E ESTATÍSTICA
A DIRETORIA DE CENSO E RECURSOS HUMANOS e a GERÊNCIA DE CONSULTORIA DE DADOS e ORÇAMENTOS verificaram neste mapa:
Av. Brasil, 15 071 - Fone: de Luiza
Rio de Janeiro-RJ - CEP 21.241-551
©IBGE - Todos os direitos reservados

Divisão Político-Administrativa	
GEOCÓDIGO	NOME
352010305	Igarapava

Localização do município no Mapeamento Sistemático

Fonte: Mapa Índice do Brasil - IBGE

Localização no Estado

Articulação das Partes do Mapa

ASPECTOS FÍSICOS

Assessoria: RIBEIRÃO PRETO
Técnicos: IJUVERAVA
Coordenadas da Sede: 24° 15' 00" S, 48° 00' 00" W
Altitude da Sede: 488,8 Km2
Informações básicas e atualizações: Consultar Metadados
Latitude: -20,258 E: 212632 MC
Longitude: -47,717 N: 7781944 45

CRONOLOGIA

Malha Territorial: 2007
Folha: 24-15-007
Informações básicas e atualizações: Consultar Metadados

IMPLEMENTAÇÃO

Coordenação Técnica: Coordenação de Cartografia CCAR
Coordenação de Estruturas Territoriais CETE
Unidades Produtoras: Unidades Estaduais do IBGE
Técnicos: Centro de Documentação e Disseminação da Informação CDDI