

**MAPA MUNICIPAL ESTATÍSTICO**

Iguape-SP

**ELEMENTOS PLANIMÉTRICOS**

Edificações: Igreja, Escola, Mina, Molino de vento, Molino de água, Campo de emergências, Pared, Localidades

Linha transmissora de energia, Cerca, Linha telefônica

Rodovias: auto-estrada, pavimentado, sem pavimentação, caminho carroçável, trilha, caminho de picada, trilho de estrada, lateral, estadual

Ferrovias: bitola larga, bitola estreita

**ELEMENTOS ALTIMÉTRICOS**

Ponto hipsométrico, Referência de nível, Ponto astronômico, Ponto barométrico, Cota comprovada, Superfície deformada, Área

**ELEMENTOS DE HIDROGRAFIA**

Curso d'água intermitente, Lago ou lagoa intermitente, Terreno sujeito a inundação, Sifão, Braço ou gárgula, Poço (legal), Nascente, Rápidos e catracas grandes, Rápidos e catracas, Rocha submersa e a descoberto, Múltiplo e negro, terra submersa, Ancoradouro, Rio seco ou de alívio, Recife rochoso

**CONVENÇÕES CARTOGRÁFICAS**

Atualizações Cartográficas:  
COR MAGENTA - Levantamentos por GPS (e ou Imagens de Satélites)  
COR VERDE - Langamento aproximado sem comprovação cartográfica

**CONVENÇÕES TEMÁTICAS**

Limites: Distrital	Sub-Distrital	Serir	Cenário
Distrito	Sub-Distrito	Serir	Serir
Distrito	Sub-Distrito	Serir	Serir

**LIMITES**

Internacional, Interestadual, Intermunicipal, Áreas especiais

**ESCALA**: 1:50.000

**SISTEMA DE PROJEÇÃO UTM**  
Datum de referência: UTM Equatorial e Meridiano 48 WGS 84  
Acrescidas as coordenadas de 1000 e 600 km respectivamente  
DATUM HORIZONTAL: SAD 89

Este produto integra a coleção de mapas municipais gerados da forma sistematizada a partir de fontes das folhas do Mapeamento Sistemático Brasileiro produzida pelo IBGE. Todos os dados, em formato raster e/ou vetorial, da Malha Municipal (M.M.) são de autoria do IBGE, com atualizações provenientes de diversas fontes, sem tratamento de correção e controle de qualidade dos elementos cartográficos.

**MINISTÉRIO DO PLANEJAMENTO, ORÇAMENTO E GESTÃO**  
**INSTITUTO BRASILEIRO DE GEOGRAFIA E ESTATÍSTICA**  
**Autoridade de Geocódigos** (apoiada e gerida pela coordenação de Geocódigos do IBGE)  
Av. Brasil 18.071 - Parada da Luz  
Rio de Janeiro - RJ 21.140-011

Divisão Político-Administrativa

GEOCÓDIGO	DISTRITO	SUBDISTRITO	NOME
352030100		IGUAPE	

Localização do município no Mapeamento Sistemático

Fonte: Mapa Índice do Brasil - IBGE

Localização no Estado

Articulação das Partes do Mapa

2/1	2/2	2/3
1/1	1/2	1/3

**ASPECTOS FÍSICOS**

Município: LITORAL SUL PAULISTA  
Registro: IREGISTRO

Altitude da Sede	Área
120m	1.978,9 km²

**COORDENADAS DA SEDE**

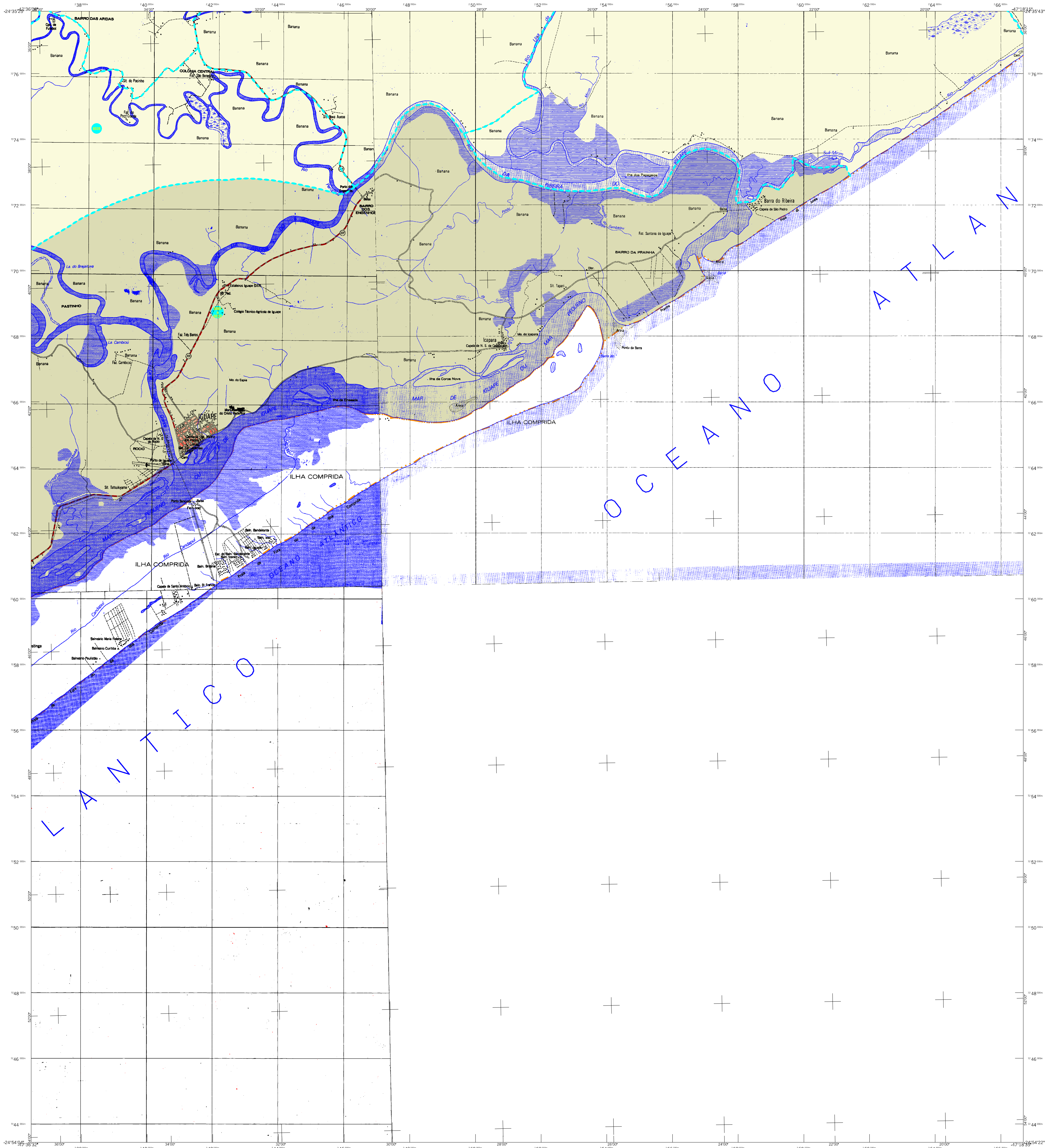
Latitude	E	W
-24,708	241512	45
Longitude	N	W
-47,855	728484	

**CRONOLOGIA**

Malha Territorial	2007
Edição	19-12-2007

**IMPLEMENTAÇÃO**

Coordenação Técnica	Coordenação de Cartografia	CCAR
Coordenação de Estrutura Territorial	Coordenação de Estrutura Territorial	CETE
Unidades Produtoras	Unidades Estaduais do IBGE	
Elaboração	Centro de Documentação e Disseminação da Informação	CCDI



## MAPA MUNICIPAL ESTATÍSTICO

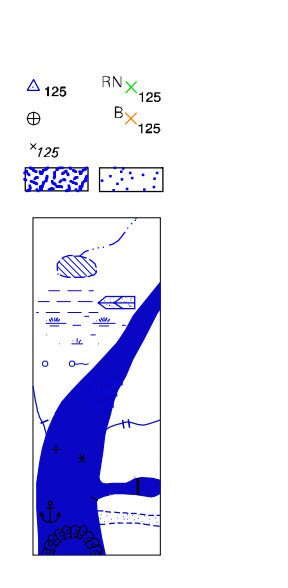
Iguape-SP

### ELEMENTOS PLANIMÉTRICOS

- Edificações: Igreja, Escola, Mina, Molino de vento, Molino de água, Campo de aviação, Favela, Localidades
- Linha transmissora de energia, Cerca, Linha telefônica
- Rodovias: auto-estrada, pavimentado, sem pavimentação, sem pavimentação, caminho carroçável, trilha, caminho e picada, perfil de estrada, federal, estadual
- Ferrovias: bitola larga, bitola estreita

### ELEMENTOS ALTIMÉTRICOS

- Ponto hipométrico, Referência de nível, Ponto astronômico, Ponto barométrico, Cota comprova, Superfície deformada, Área
- ELEMENTOS DE HIDROGRAFIA: Curso d'água intermitente, Lago ou lagoa intermitente, Terreno sujeito a inundação, Sifão, Braço ou pântano, Poço (igual), Nascente, Rápidos e cachoeiras grandes, Rápidos e cachoeiras, Rocha submersa e a descoberto, Malha e rede para terra e alvenaria, Açoressuro, Fio seco ou de alívio, Recife rochoso



**Convenções Temáticas**

Limites: Distrital	Sub-Distrital	Setor Censitário
Distrito	Sub-Distrito	Setor Urbano
Agglomerado Plano		

**LIMITES**  
internacional  
interestadual  
intermunicipal  
áreas especiais

**ESCALA 1:50.000**

SETEMA DE PROJEÇÃO UTM  
Datum de Referência: UTM, Datum de Medição: 40, UTM  
Acordada em coordenadas de 1000 e 500 km respectivamente  
DATUM HORIZONTAL: SAD 69

Este produto integra a coleção de mapas municipais produzidos de forma sistematizada a partir de dados das fontes do Mapeamento Sistemático Brasileiro produzidos pelo IBGE. São de caráter informativo e não vinculados a qualquer processo legal, sendo de uso exclusivo para fins de planejamento e controle de desenvolvimento territorial.

MINISTÉRIO DO PLANEJAMENTO, ORÇAMENTO E GESTÃO  
INSTITUTO BRASILEIRO DE GEOGRAFIA E ESTATÍSTICA  
DIRETORIA DE GEOCÓDIGOS, SIG e GESTÃO DE INFORMAÇÃO  
AV. Brasil, 13.071 - Parada da Luz  
Rio de Janeiro - CEP: 21145-011  
©IBGE - DIRETORIA DE REPRODUÇÃO E DIFUSÃO

GEOCÓDIGO		NOME	
Distrito	Subdistrito		
352030106	IGUAPE		

**Localização do município no Mapeamento Sistemático**

**Localização no Estado**

**Articulação das Partes do Mapa**

2/1 | 2/2 | 2/3  
1/1 | 1/2 | 1/3

**ASPECTOS FÍSICOS**

Microrregião: LITORAL SUL PAULISTA  
Região: REGISTRO

Altitude da Sede: Área: 1.976,9 km²  
COPORNADAS DA SÉDE

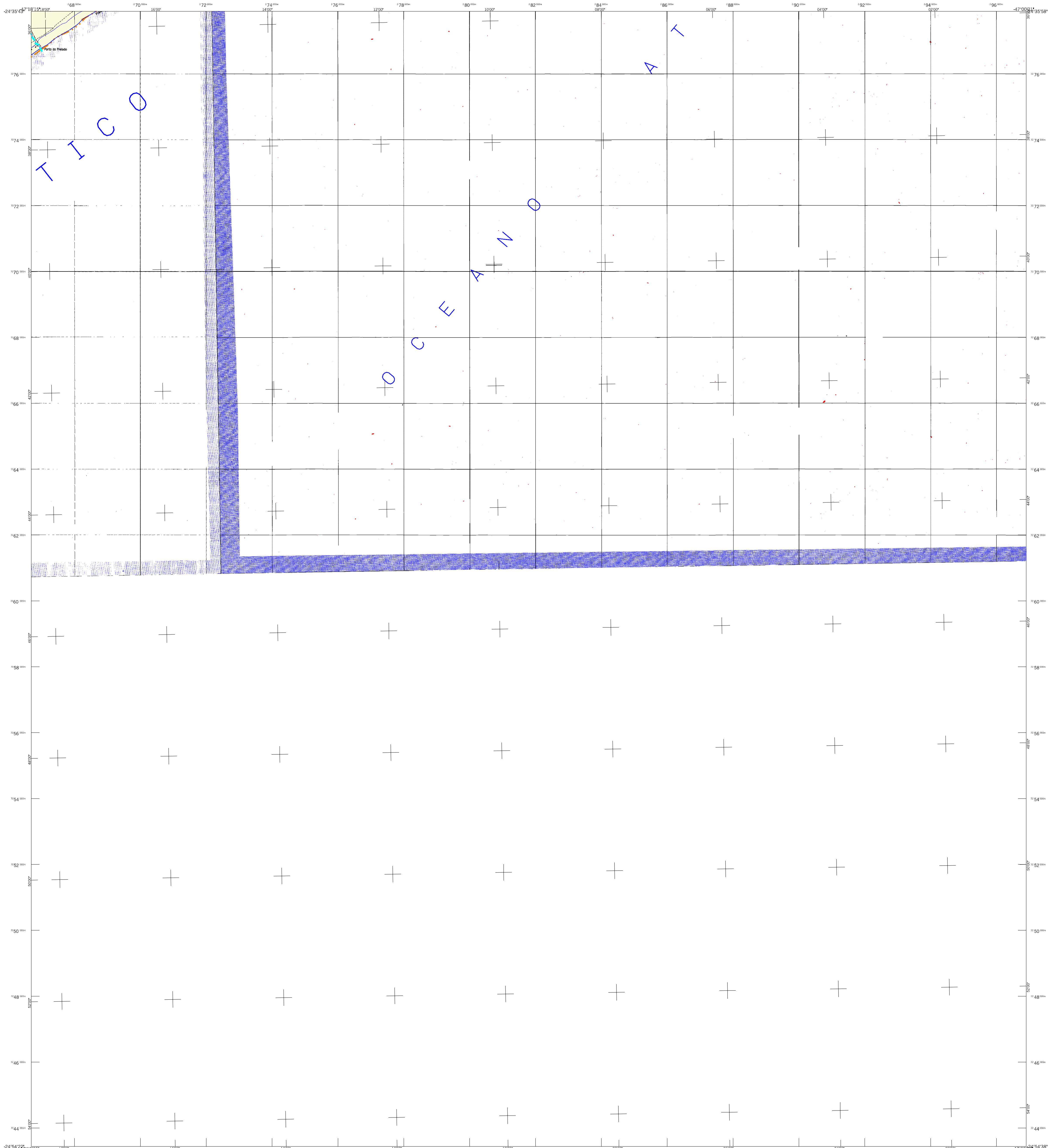
Latitude: -24,708 E: 241512 M: 45  
Longitude: -47,855 N: 7281861

**CRONOLOGIA**

MALHA TERRITORIAL: 2007  
EDIÇÃO: 18-12-2007

**IMPLEMENTAÇÃO**

Coordenação Técnica: Coordenação de Cartografia: CCAR  
Coordenação Temática: Coordenação de Estrutura Territorial: CETE  
Unidades Produtoras: Unidades Estaduais do IBGE  
Elaboração: Centro de Documentação e Disseminação de Informação: CDDI



## MAPA MUNICIPAL ESTATÍSTICO

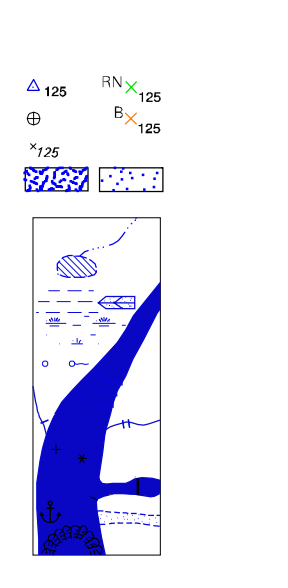
Iguape-SP

### ELEMENTOS PLANIMÉTRICOS

- Edificações: Igreja, Escola, Mina, Molino de vento, Molino de água, Campo de aviação, Favela, Localidades
- Linha transmissora de energia, Cerca, Linha telefônica
- Rodovias: auto-estrada, pavimentado, sem pavimentação, caminho carroçável, trilha, caminho e picada, trilha de estrada, federal, estadual
- Ferrovias: bitola larga, bitola estreita

### ELEMENTOS ALTIMÉTRICOS

- Ponto hipométrico, Referência de nível, Ponto astronômico, Ponto barométrico, Cota comprovada, Superfície deformada, Areia
- ELEMENTOS DE HIDROGRAFIA: Curso d'água intermitente, Lago ou lagos intermitente, Terreno sujeito a inundação, Sifão, Braço ou pântano, Poço (água), Nascente, Rápidos e cachoeiras grandes, Rápidos e cachoeiras, Rocha submersa e a descoberto, Malho a negro, terra e alvenaria, Ancoradouro, Fio sacro ou de alívio, Recife rochoso



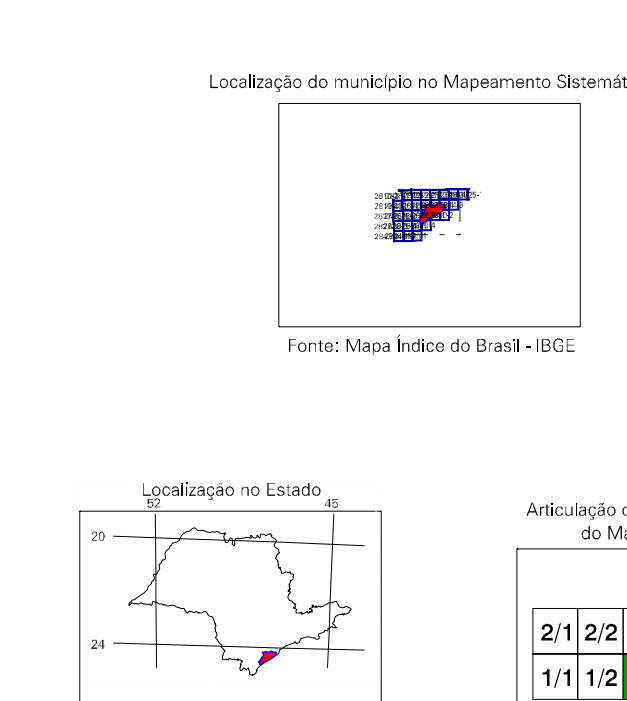
Convenções Temáticas	
Limite: Distrital	Sub-Distrital
Setor Censitário	Identificação
Distrito	Sub-Distrito
Setor Urbano	Setor Rural
Agglomerado Urbano	

SETEMA DE PROJEÇÃO UTM  
Origem da submeridiana UTM: Equador e Meridiano de 18° W.  
Acrescidas as coordenadas de 1000 e 500 km respectivamente  
DATUM HORIZONTAL: SAD 69

Este produto integra a coleção de mapas municipais gerados da forma semi-automatizada a partir da junção das folhas do Mapeamento Sistemático Brasileiro produzidas pelo IBGE. São a cartografia, em formato raster, e a cartografia vetorial da Malha Municipal (M.M.) do IBGE, com atualização proveniente de diversas fontes, sem tratamento de nível de detalhamento e completude dos elementos cartográficos.

MINISTÉRIO DO PLANEJAMENTO, ORÇAMENTO E GESTÃO  
INSTITUTO BRASILEIRO DE GEOGRAFIA E ESTATÍSTICA  
A DIRETORIA DE GEOCÓDIGOS apóia a produção da cartografia de base de dados de atualização da Malha Municipal (M.M.) do IBGE.  
AV. Brasil, 18.071 - Parada da Luz  
Rio de Janeiro - CEP 21.141-051  
©IBGE - DIRETORIA DE REPRODUÇÃO E DIFUSÃO

GEOCÓDIGO		Nome
Distrito	Subdistrito	
352030101		IQUAPE



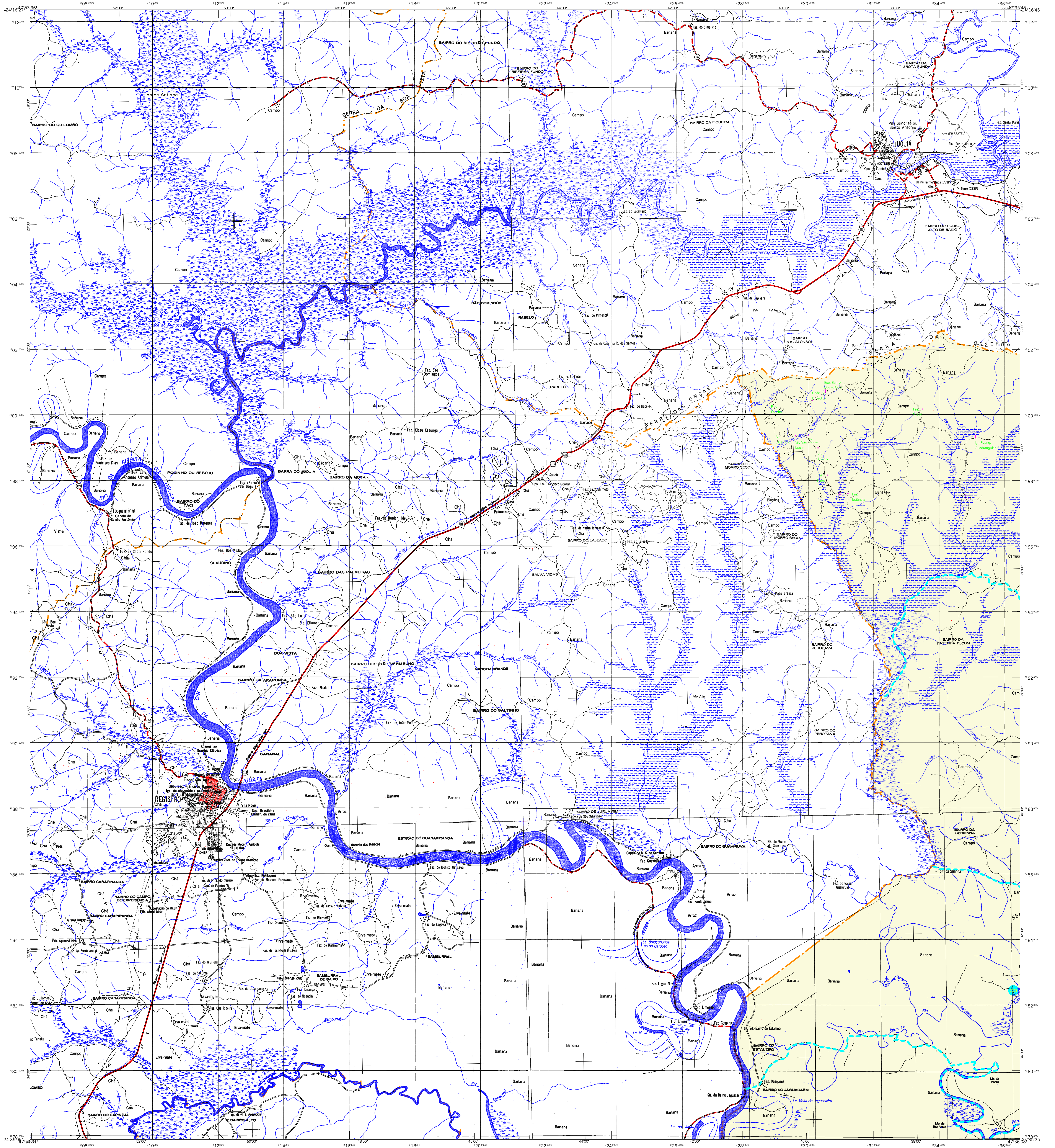
ASPECTOS FÍSICOS	
Microrregião:	LITORAL SUL PAULISTA
Região:	REGIÃO DO
Altitude da Sede:	Área: 1.976,9 km²
Coordenadas da Sede:	
Latitude: -24,708	E: 241512
Longitude: -47,855	N: 7281861
	M.C.
	45

CRONOLOGIA	
Malha Territorial:	2007
Edição:	18-1-2007
Informações relativas à documentação básica e atualização:	Consultar Metadados

IMPLEMENTAÇÃO	
Coordenação Teórica:	Coordenação de Cartografia
Coordenação Temática:	Coordenação de Estruturas Territoriais
Unidades Produtoras:	Unidades Estaduais do IBGE
Elaboração:	Centro de Documentação e Disseminação de Informação
	CCIAI
	CEFE
	CCIAI



MAPA MUNICIPAL ESTATÍSTICO

Iguape-SP

ELEMENTOS PLANIMÉTRICOS		ELEMENTOS ALTIMÉTRICOS	
Edificações	(Símbolos)	Ponto hipométrico, Referência de nível	(Símbolo)
Ígreja, Escola, Mina	(Símbolos)	Ponto astronômico, Ponto barométrico	(Símbolos)
Moinho de vento, Moinho de água	(Símbolos)	Cota comprovada	(Símbolo)
Campo de drenagem, Furo	(Símbolos)	Superfície deformada, Área	(Símbolo)
Localidades	(Símbolos)	<b>ELEMENTOS DE HIDROGRAFIA</b>	
Linha transmissora de energia, Cerca	(Símbolos)	Curso d'água intermitente	(Símbolo)
Linha telefônica	(Símbolo)	Lago ou lagoa intermitente	(Símbolo)
Rodovias	(Símbolos)	Terreno sujeito a inundação, Sifão	(Símbolo)
auto-estrada	(Símbolo)	Braço ou gálgua	(Símbolo)
pavimentado	(Símbolo)	Popo lígual, Nascente	(Símbolo)
sem pavimentação	(Símbolo)	Rápidos e cachoeiras grandes	(Símbolo)
caminho carroçável	(Símbolo)	Rápidos e cachoeiras	(Símbolo)
trilho, caminho e picada	(Símbolos)	Rocha submersa e a descoberto	(Símbolos)
prefeio de estrada, lateral, estadual	(Símbolos)	Mulher e rochedo, terra a descoberto	(Símbolos)
Ferrovias	(Símbolos)	Acessório, Rio seco ou de alívio	(Símbolos)
bitola larga	(Símbolo)	Rede rochosa	(Símbolo)
bitola estreita	(Símbolo)	<b>LIMITES</b>	

CONVENÇÕES CARTOGRÁFICAS		LIMITES	
Distrito	(Símbolo)	Internacional	(Símbolo)
Sub-Distrito	(Símbolo)	Intermunicipal	(Símbolo)
Sector Censitário	(Símbolo)	Intermunicipal	(Símbolo)
Distrito	(Símbolo)	Áreas especiais	(Símbolos)
Sub-Distrito	(Símbolo)		
Sector Urbano	(Símbolo)		
Agendamento Plano	(Símbolo)		

ATUALIZAÇÕES CARTOGRÁFICAS	
COR MAGENTA	Levantamentos por GPS (e) ou Imagens de Satélites
COR VERDE	Langamento aproximado sem comprovação cartográfica

GEOCÓDIGO		NOME	
Distrito	IGUAPE		
Subdistrito			

ASPECTOS FÍSICOS	
Altitude do Sede	Área
1976,9 m	1976,9 km²
Latitude	Longitude
-24,708	-47,856
241512	729181
M	45

MALHA TERRITORIAL		IMPLEMENTAÇÃO	
Edição	2007	Coordenação Teórica	CCAR
Edição	19-12-2007	Coordenação de Estrutura Territorial	CETE
Elaboração		Unidades Estatísticas do IBGE	
Elaboração		Unidades Estatísticas do IBGE	
Elaboração		Centro de Documentação e Disseminação de Informação	CCDI

Fonte: Mapa Índice do Brasil - IBGE

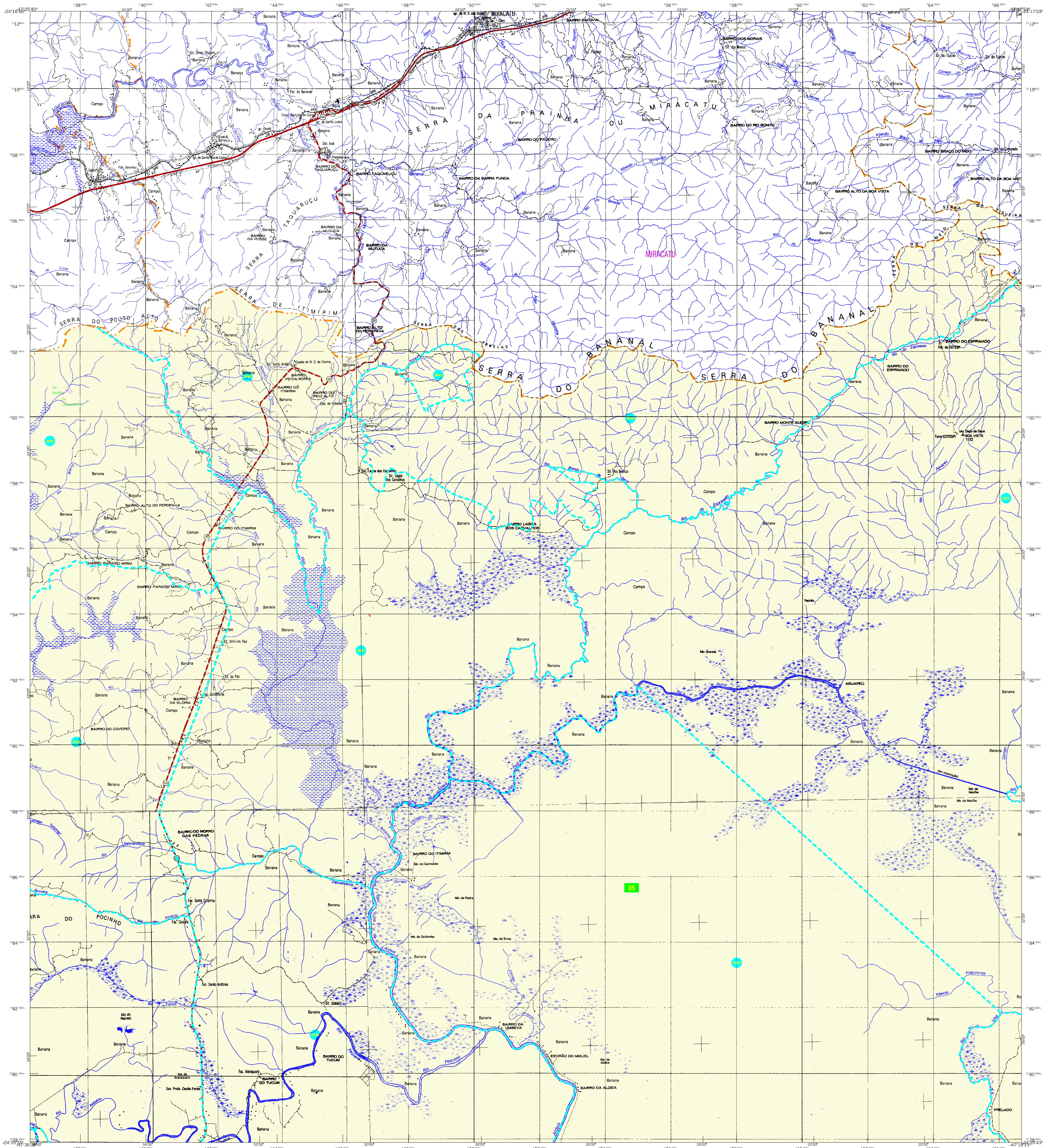
Localização do município no Mapeamento Sistemático

Localização no Estado

Articulação das Partes do Mapa

MINISTÉRIO DO PLANEJAMENTO, ORÇAMENTO E GESTÃO  
INSTITUTO BRASILEIRO DE GEOGRAFIA E ESTATÍSTICA  
A CATEGORIA DE GEOCÓDIGOS apresenta a gerência da comunicação de dados em conformidade com o Manual de Geocodificação e o Manual de Geocodificação de 2011.

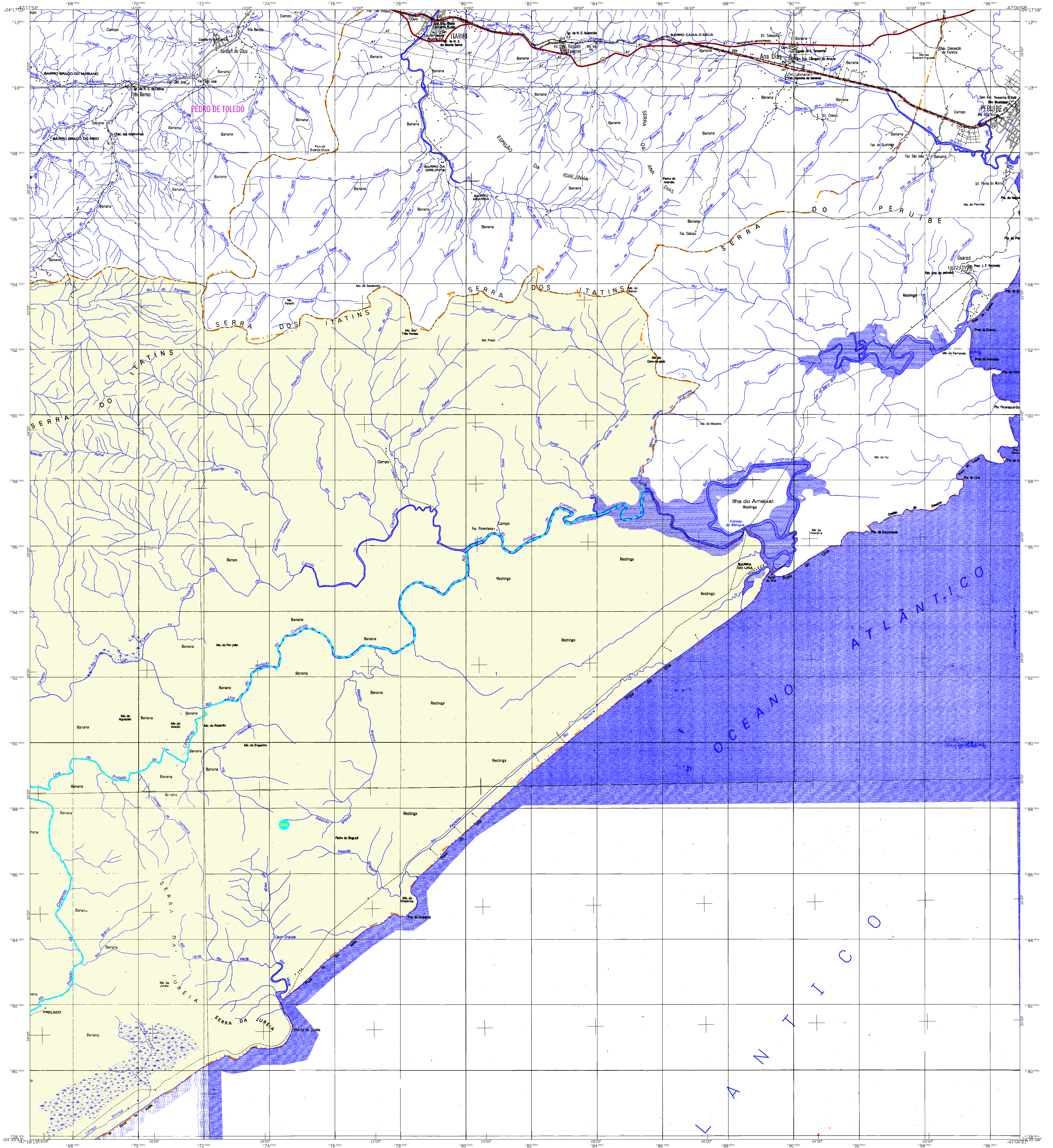
© IBGE - DIRETORIA DE REPRODUÇÃO DE MATERIAIS



## MAPA MUNICIPAL ESTATÍSTICO

Iguape-SP

<p><b>ELEMENTOS PLANIMÉTRICOS</b></p> <p>Edificações: Igreja, Escola, Mina, Molino de vento, Molino de água, Campo de aviação, Pared, Localidades.</p> <p>Linha transmissora de energia, Cerca, Linha telefônica.</p> <p>Rodovias: auto-estrada, pavimentado, sem pavimentação, caminho carroçável, trilha, caminho e picada, trilho de estrada, federal, estadual.</p> <p>Ferrovias: bitola larga, bitola estreita.</p>		<p><b>CONVENÇÕES CARTOGRÁFICAS</b></p> <p><b>ELEMENTOS ALTIMÉTRICOS</b></p> <p>Ponto hipométrico, Referência de nível, Ponto astronômico, Ponto barométrico, Cota comprovada, Superfície deformada, Área.</p> <p><b>ELEMENTOS DE HIDROGRAFIA</b></p> <p>Curso d'água intermitente, Lago ou lagoa intermitente, Terreno sujeito a inundação, Sifão, Braço ou gárgula, Poço (igual), Nascente, Rápidos e cachoeiras grandes, Rápidos e cachoeiras, Rocha submersa e a descoberto, Múltiplo e negro, terra a descoberto, Aquecedor, Rio seco ou de alívio, Recife rochoso.</p>		<p><b>CONVENÇÕES TEMÁTICAS</b></p> <p>Limites: Distrital, Sub-Distrital, Setor Censitário.</p> <p>Distrito, Sub-Distrito, Setor Rural, Setor Urbano, Adm. Especial.</p>		<p><b>ESCALA</b></p> <p>Escala 1: 50.000</p> <p>0 1.000 2.000 3.000</p>		<p><b>SISTEMA DE PROJEÇÃO UTM</b></p> <p>Ortoprojeção UTM, Datum S. 56, Meridiano 48, WGS 84, Acordadas as coordenadas de UTM e 500 km respectivamente (DATUM HORIZONTAL 5649).</p> <p>Este produto integra a coleção de mapas municipais produzida pela IBGE, sob a coordenação do Departamento de Geoprocessamento do IBGE, com a participação de diversos técnicos, sob o comando do Departamento de Geoprocessamento e Cartografia.</p> <p>MINISTÉRIO DO PLANEJAMENTO, ORÇAMENTO E GESTÃO INSTITUTO BRASILEIRO DE GEOGRAFIA E ESTATÍSTICA DIRETORIA DE GEOCÓDIGOS E ESTATÍSTICA AV. Brasil, 18.074 - Parada da Luz Rio de Janeiro - RJ 21.145-010</p>		<p><b>ASPECTOS FÍSICOS</b></p> <p>Microrregião: LITORAL SUL PAULISTA REGISTRO: COORDENADAS DA SÉRIE Altitude da Sede: 1.978,9 km Área: 1.978,9 km² Latitude: -24,708 E: 241512 M: 45 Longitude: -47,856 N: 729884</p> <p><b>CRONOLOGIA</b></p> <p>Malha Territorial: 2007 Edição: 18-12-2007 Formação: Material de documentação básica e atualização Consultar Metadados</p> <p><b>IMPLEMENTAÇÃO</b></p> <p>Coordenação Técnica: Coordenação de Cartografia Coordenação de Estrutura Territorial: CEF Unidades Produtoras: Unidades Estaduais do IBGE Elaboração: Centro de Documentação e Disseminação de Informação</p>	
--	--	---	--	---	--	---	--	---	--	---	--



## MAPA MUNICIPAL ESTATÍSTICO

Iguape-SP

<p><b>ELEMENTOS PLANIMÉTRICOS</b></p> <ul style="list-style-type: none"><li>Edificações: Igreja, Escola, Mina, Molino de vento, Molino de água, Campo de aviação, Fariol, Localidades</li><li>Linha de transmissão de energia, Cerca</li><li>Linha telefônica</li><li>Rodovias: auto-estrada, pavimentado, sem pavimentação, caminho carroçavel, trilha, caminho e picada, pedregoso, pedregoso, pedregoso</li><li>Ferrovias: bitola larga, bitola estreita</li></ul>	<p><b>CONVENÇÕES CARTOGRÁFICAS</b></p> <ul style="list-style-type: none"><li><b>ELEMENTOS ALTIMÉTRICOS</b>: Ponto hipométrico, Referência de nível, Ponto astronômico, Ponto barométrico, Cota comprovada, Superfície deformada, Área</li><li><b>ELEMENTOS DE HIDROGRAFIA</b>: Curso d'água intermitente, Lago ou lagoa intermitente, Terreno sob o nível do mar, Sifão, Braço ou gárgula, Poço (igual), Nascente, Rápidos e cachoeiras grandes, Rápidos e cachoeiras pequenas, Rochas submersas e a descoberto, Múltiplos e pequenos terra e a descoberto, Acoroadores, Fio de água ou de alívio, Recife rochoso</li></ul>	<p><b>CONVENÇÕES TEMÁTICAS</b></p> <ul style="list-style-type: none"><li>Limites: Distrital, Sub-Distrital, Setor Censitário</li><li>Distrito, Sub-Distrito, Setor Urbano, Setor Urbano Aglomeração Planar</li></ul>	<p>Escala 1 : 50.000</p> <p>0 1.000 2.000 3.000</p>	<p><b>SISTEMA DE PROJEÇÃO UTM</b></p> <p>Orçamento de elaboração: LTM, Equador e Meridiano 48° W, 60° W, 72° W, 84° W, 96° W, 108° W, 120° W, 132° W, 144° W, 156° W, 168° W, 180° W, 192° W, 204° W, 216° W, 228° W, 240° W, 252° W, 264° W, 276° W, 288° W, 300° W, 312° W, 324° W, 336° W, 348° W, 360° W</p> <p>Este produto integra a coleção de mapas municipais produzidos de forma sistematizada a partir das linhas das Tabelas de Mapeamento Sistemático elaboradas pelo IBGE. São os dados, em formato raster, atualizados de acordo com o IBGE, com atualização proveniente de diversas fontes, sem tratamento de interferência e correção de distorções cartográficas.</p>	<p><b>Divisão Político-Administrativa</b></p> <table border="1"><thead><tr><th colspan="2">GEOCÓDIGO</th><th colspan="2">NOME</th></tr><tr><th>Distrito</th><th>Subdistrito</th><th colspan="2"></th></tr></thead><tbody><tr><td>352030105</td><td>IGUAPE</td><td colspan="2"></td></tr></tbody></table>	GEOCÓDIGO		NOME		Distrito	Subdistrito			352030105	IGUAPE			<p>Localização do município no Mapeamento Sistemático</p>	<p><b>ASPECTOS FÍSICOS</b></p> <p>Malha Territorial: LITORAL SUL PAULISTA</p> <p>REGISTRO: COORDENADAS DA SÉRIE</p> <p>Altitude do Sede: 1176,9 m</p> <p>Área: 1976,9 km²</p> <p>Latitude: -24,708 E: 241512 M: 45</p> <p>Longitude: -47,856 N: 728484</p>	<p><b>CRONOLOGIA</b></p> <p>Malha Territorial: 2007</p> <p>EDICÃO: 18-12007</p> <p>Informações relativas à documentação básica e atualização: Consultar Metadados</p>	<p><b>IMPLEMENTAÇÃO</b></p> <p>Coordenação Técnica: Coordenação de Cartografia CCAI</p> <p>Coordenação Temática: Coordenação de Estatísticas Territoriais CETF</p> <p>Unidades Produtoras: Unidades Estatísticas do IBGE</p> <p>Elaboração: Centro de Documentação e Disseminação da Informação CDDI</p>
GEOCÓDIGO		NOME																			
Distrito	Subdistrito																				
352030105	IGUAPE																				
<p><b>ATUALIZAÇÕES CARTOGRÁFICAS</b></p> <p>COR MAGENTA - Levantamentos por GPS e/ou Imagens de Satélites</p> <p>COR VERDE - Lançamento aproximado sem comprovação cartográfica</p>																					