

MAPA MUNICIPAL ESTATÍSTICO

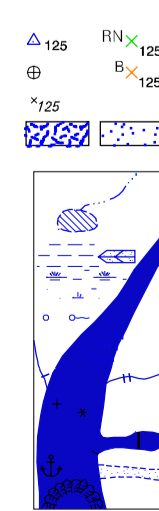
Ilha Comprida-SP

ELEMENTOS PLANIMÉTRICOS

- Edificações: Igreja, Escola, Mina, Molho de vento, Molho de água, Campo de emergência, Farol, Localidades.
- Linha transmissora de energia, Cerca, Linha telefônica.
- Rodovias: auto-estrada pavimentada, sem pavimentação, sem pavimentação, caminho carroçável, trilha, caminho e picada, ferrião de estradas federal, estadual.
- Ferrovias: bitola larga, bitola estreita.

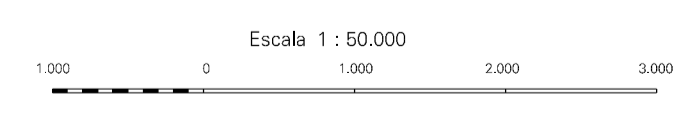
CONVENÇÕES CARTOGRÁFICAS

- ELEMENTOS ALTIMÉTRICOS: Ponto trigonométrico, Referência de nível, Ponto astronômico, Ponto barométrico, Cota comprovada, Superfície deformada, Área.
- ELEMENTOS DE HIDROGRAFIA: Curso d'água intermitente, Lago ou lagoa intermitente, Terreno sujeito a inundação, Salina, Brejo ou pântano, Poço (água), Nascente, Rápidos e cachoeiras grandes, Rápidos e cachoeiras, Rocha submersa e a descoberto, Molhe e represa: terra e alvenaria, Ancoradouro, Rio seco ou de alívio, Flecha rochosa.



Convenções Temáticas			
Limite: Distrital	Sub-Distrital	Sector Censitário	Identificação
05	05	05	05

LIMITES
internacional
interestadual
intermunicipal
áreas especiais

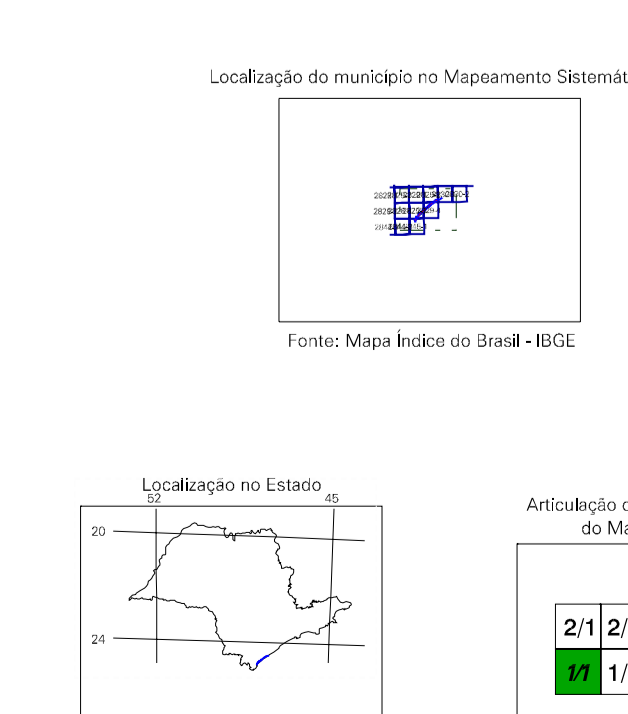


SETEMA DE PROJEÇÃO UTM
Origem da quadrícula: Equador e Meridiano 45 WGS.
Acessadas as coordenadas de 10.000 e 500.000, respectivamente.
DATUM: HORIZONTAL: SAD 69.

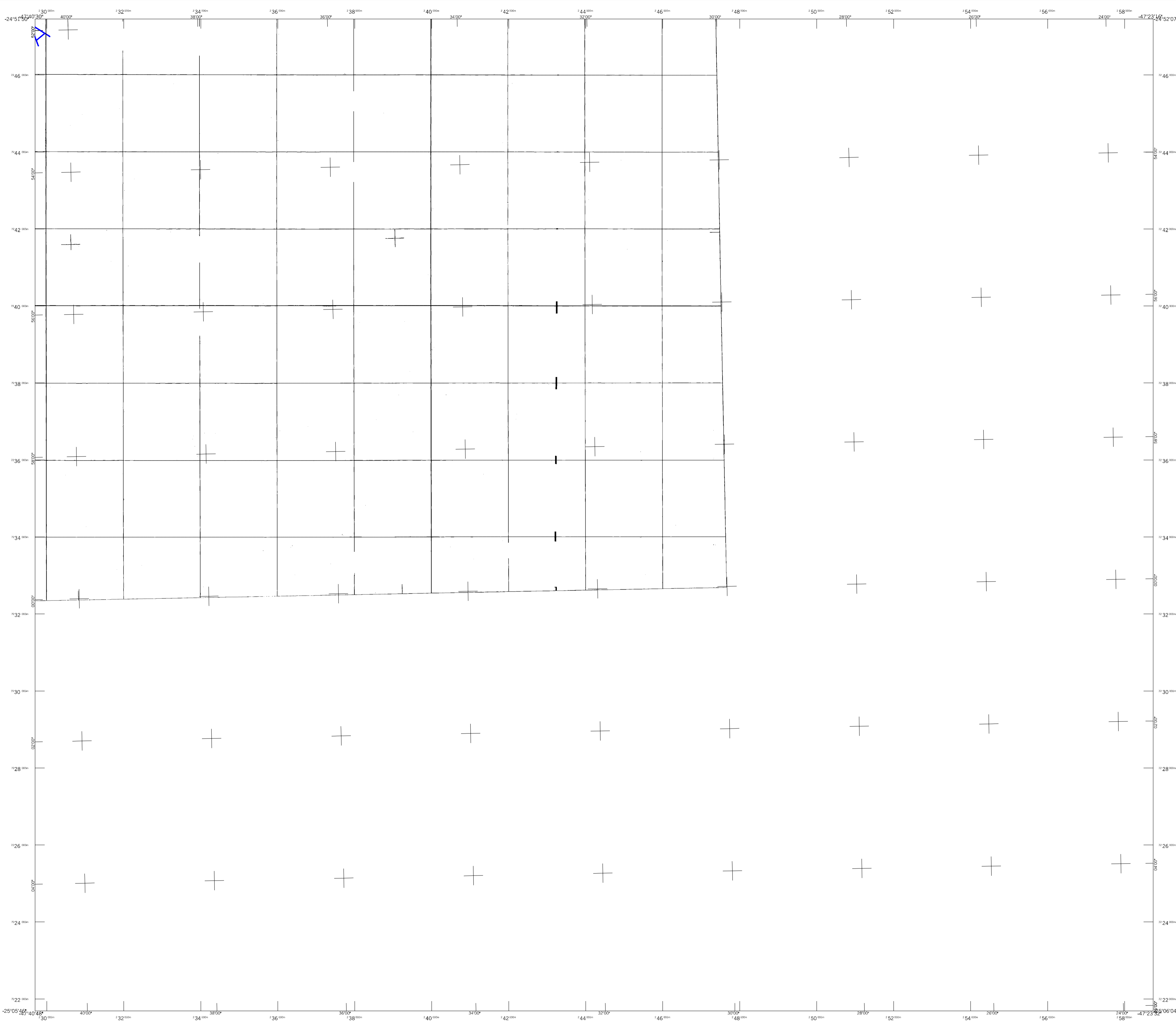
Este produto integra a coleção de mapas municipais gerados de forma semi-automatizada, a partir de imagens de satélites do Sistema de Posicionamento Global (GPS) produzidas pelo IBGE, DSG e outros, em formato raster, e a Malha Municipal Digital do IBGE, com atualização proveniente de diversas fontes, sem tratamento plano de integração e completude dos elementos cartográficos.

MINISTÉRIO DO PLANEJAMENTO, ORÇAMENTO E GESTÃO
INSTITUTO BRASILEIRO DE GEOGRAFIA E ESTATÍSTICA
A DIRETORIA DE GEOCÓDIGOS agrega e gerencia a correção de falhas ou erros verificados neste mapa.
At. Brasília, 15 de 01 - Pressão de Lucas
Rio de Janeiro RJ - CEP 21.241-051
© 2007 - Todos os direitos reservados

GEOCÓDIGO		NOME	
Distrito	Subdistrito		
352042605		ILHA COMPRIDA	



ASPECTOS FÍSICOS	
Microrregião:	LITORAL SUL PAULISTA
Mesorregião:	RECENTRO
Altitude da Sede:	Área: 107,6 Km ²
COORDENADAS DA SEDE	
Latitude: -47,841	E: 243098
Longitude: -47,840	N: 7261206
	MC: 45
CRONOLOGIA	
MALHA TERRITORIAL:	2007
EDIÇÃO:	01-11-2007
Informações básicas e documentação básica e atualização:	Consultar Meiadados
IMPLEMENTAÇÃO	
Coordenação Técnica:	CGAR
Coordenação de Cartografia:	
Coordenação de Estruturas Territoriais:	CETE
Unidades Produtoras:	Unidades Estaduais do IBGE
Discriminação:	
Centro de Documentação e Disseminação de Informação:	CDI



MAPA MUNICIPAL ESTATÍSTICO

Ilha Comprida-SP

ELEMENTOS PLANIMÉTRICOS

- Edificações**
Igreja, Escola, Mina
Molho de vento, Molho de água
Campo de emergência, Farol
Localidades
- Linha transmissora de energia, Cerca
Linha telefônica
- Rodovias**
auto-estrada
pavimentação
sem pavimentação
sem pavimentação
caminho carroçável
trilha, caminho e picada
prefeio de estrada: federal, estadual
- Ferrovias**
bitola larga
bitola estreita

CONVENÇÕES CARTOGRÁFICAS

- ELEMENTOS ALTIMÉTRICOS**
Ponto trigonométrico, Referência de nível
Ponto astronômico, Ponto barométrico
Cota comprovada
Superfície deformada, Areia
- ELEMENTOS DE HIDROGRAFIA**
Curso d'água Intermitente
Lago ou lagoa Intermitente
Terreno sujeito a inundação, Salina
Brejo ou pântano
Poço (água), Nascente
Rápidos e Cataratas grandes
Rápidos e Cataratas pequenas
Rocha submersa e a descoberto
Molhe e represa: terra e alvenaria
Ancoradouro, Rio seco ou de alúvio
Recife rochoso



Convenções Temáticas			
Limite: Distrital	Sub-Distrital	Sector Ceratitão	Sector Urbano
95	96	97	98

LIMITES
internacional
intermunicipal
áreas especiais

Escala 1 : 50.000

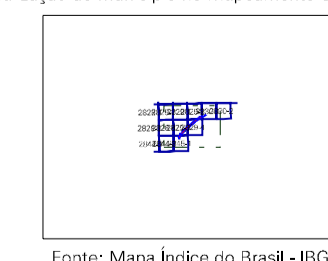
SETEMA DE PROJEÇÃO UTM
Origem da quilometragem UTM: Equador e Meridiano 45 W.G.
Acessadas as coordenadas de 10.000 e 500.000 respectivamente
DATUM HORIZONTAL: SAD 69

Este produto integra a coleção de mapas municipais gerados de forma semi-automatizada,
a partir de imagens de satélites do Sistema Brasileiro de Posicionamento por Satélite (SBP),
IBGE, DSG e outros, em formato raster e/ou vetorial e da Malha Municipal Digital do IBGE,
com atualização proveniente de diversas fontes, sem tratamento plano de
integração e completude dos elementos cartográficos.

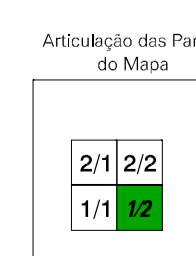
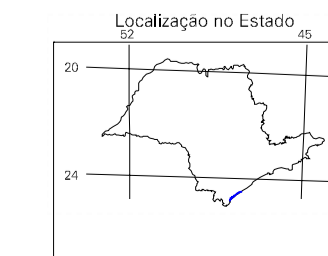
MINISTÉRIO DO PLANEJAMENTO, ORÇAMENTO E GESTÃO
INSTITUTO BRASILEIRO DE GEOGRAFIA E ESTATÍSTICA
A DIRETORIA DE GEOGRAFIA registra e gerencia a conexão
de fatos ou eventos verificadas neste mapa.
AV. Brasil, 15 611 - Praça do Lucas
Rio de Janeiro/RJ - CEP 21.241-051
© IBGE - todos os direitos reservados

GEOCÓDIGO		NOME	
Distrito	Subdistrito		
352042605		ILHA COMPRIDA	

Localização do município no Mapeamento Sistemático



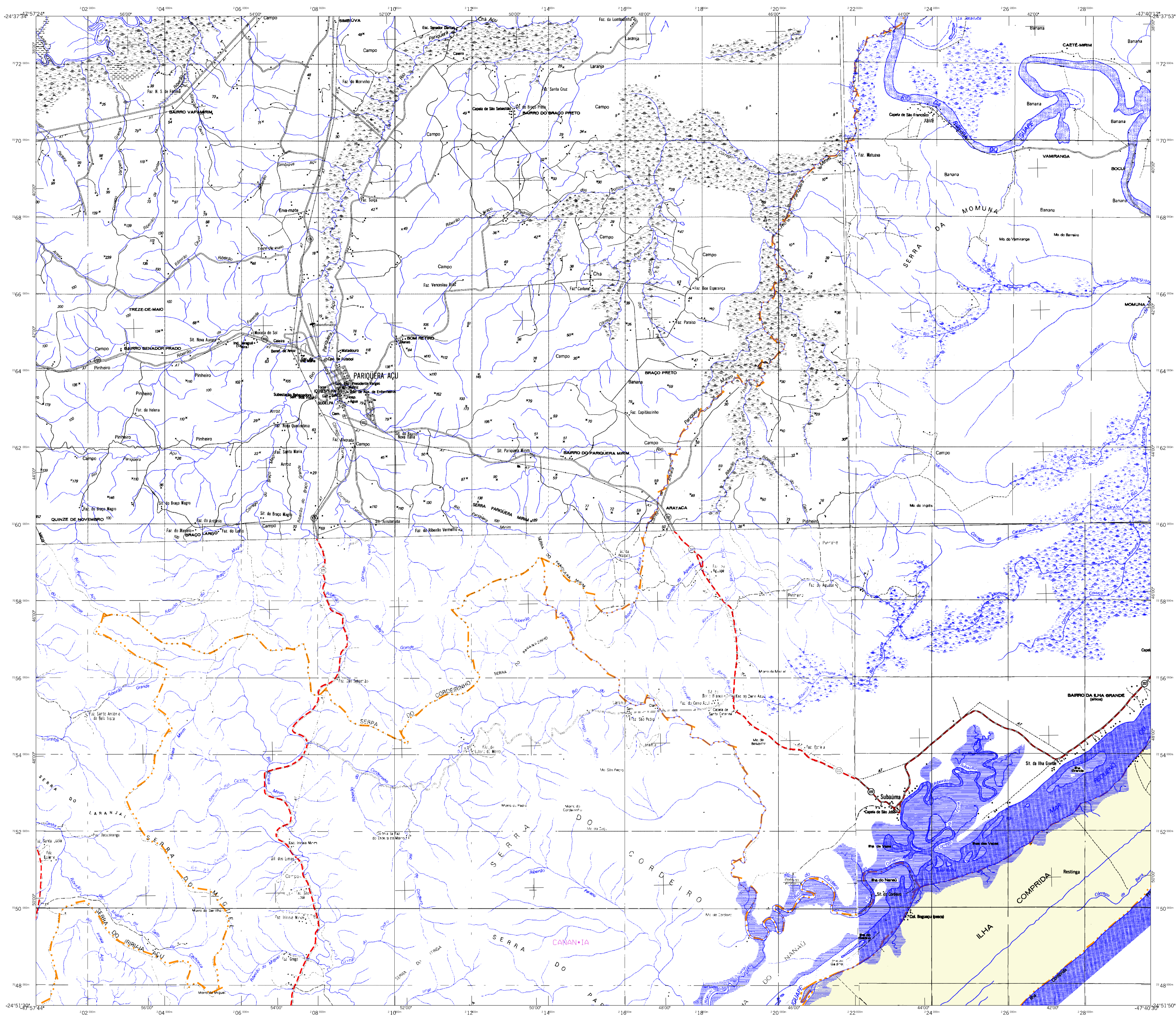
Fonte: Mapa Índice do Brasil - IBGE



Articulação das Partes do Mapa

2/1 2/2
1/1 3/2

ASPECTOS FÍSICOS	
Misoregião:	LITORAL SUL PAULISTA
Microrregião:	RECENTRO
Altitude da Sede:	Área: 107,6 Km ²
COORDENADAS DA SEDE	
Latitude: -24,314	E: 243398
Longitude: -47,840	N: 7261126
	MC 45
CRONOLOGIA	
MALHA TERRITORIAL	2007
EDIÇÃO	01-11-2007
Informações básicas e documentação básicas e atualização	Consultar Meiadados
IMPLEMENTAÇÃO	
Coordenação Técnica:	CGAR
Coordenação de Cartografia:	CGAR
Coordenação de Estruturas Territoriais:	CETE
Unidades Produtoras:	Unidades Estaduais do IBGE
Discriminação:	Centro de Documentação e Disseminação de Informação
	CDDI



MAPA MUNICIPAL ESTATÍSTICO

Ilha Comprida-SP

CONVENÇÕES CARTOGRÁFICAS

ELEMENTOS PLANIMÉTRICOS

- Edificações: Igreja, Escola, Mina, Molho de vento, Molho de água, Campo de emergência, Farol, Localidades.
- Linha transmissora de energia, Cerca, Linha telefônica.
- Rodovias: auto-estrada pavimentada, sem pavimentação, sem pavimentação, caminho carroçável, trilha, caminho e picada, prefixo de estradas: federal, estadual.
- Ferrovias: bitola larga, bitola estreita.

ELEMENTOS ALTIMÉTRICOS

- Ponto trigonométrico, Referência de nível, Ponto astronômico, Ponto barométrico, Cota comprovada, Superfície deformada, Anela.

ELEMENTOS DE HIDROGRAFIA

- Curso d'água intermitente, Lago ou lagoa intermitente, Terreno sujeito a inundação, Salina, Brejo ou pântano, Poço (água), Nascente, Rápidos e Cataratas grandes, Rápidos e cataratas pequenas, Rochas submersas e a descoberto, Molhe e represa: terra e alvenaria, Ancoradouro, Rio seco ou de alívio, Recife rochoso.

ATUALIZAÇÕES CARTOGRÁFICAS

- COR MAGENTA - Levantamentos por GPS e/ou Imagens de Satélites
- COR VERDE - Lançamento aproximado sem comprovação cartográfica

Convenções Temáticas

Limite: Distrital	Sub-Distrital	Sectorial	Sectorial
Distrito	Sub-Distrito	Sector Rural	Sector Urbano
05	06	07	08

LIMITES

- internacional
- interestadual
- intermunicipal
- áreas especiais

Escala 1 : 50.000

SETTIMA DE PROJEÇÃO UTM
Origem da quilométrica UTM: Equador e Meridiano 45 W.G.
Acessadas as coordenadas de 10.000 e 500 em respectivamente
DATUM HORIZONTAL SAD 69

Este produto integra a coleção de mapas municipais gerados de forma semi-automatizada a partir de imagens de satélite do Sistema de Observação da Terra (SBOT) do IBGE, com atualização proveniente de diversas fontes, com tratamento plano de integração e completude dos elementos cartográficos.

MINISTÉRIO DO PLANEJAMENTO, ORÇAMENTO E GESTÃO
INSTITUTO BRASILEIRO DE GEOGRAFIA E ESTATÍSTICA
A DIRETORIA DE GEOCÓDIGOS aprova e gerencia a elaboração de fatos ou estatísticas verificadas neste mapa.
At. Brasília, 15/07/2007 - Presidência do IBGE
Rio de Janeiro/RJ - CEP 21.241-051
© 2007 - todos os direitos reservados

GEOCÓDIGO		NOME	
Distrito	Subdistrito		
352042605		ILHA COMPRIDA	

Localização do município no Mapeamento Sistemático

Fonte: Mapa Índices do Brasil - IBGE

Localização no Estado

Articulação das Partes do Mapa

2/2
1/1 1/2

ASPECTOS FÍSICOS

Microrregião: LITORAL SUL PAULISTA
Mesorregião: RECENTRISTO

Altitude da Sede: Área: 107,6 Km²

COORDENADAS DA SEDE

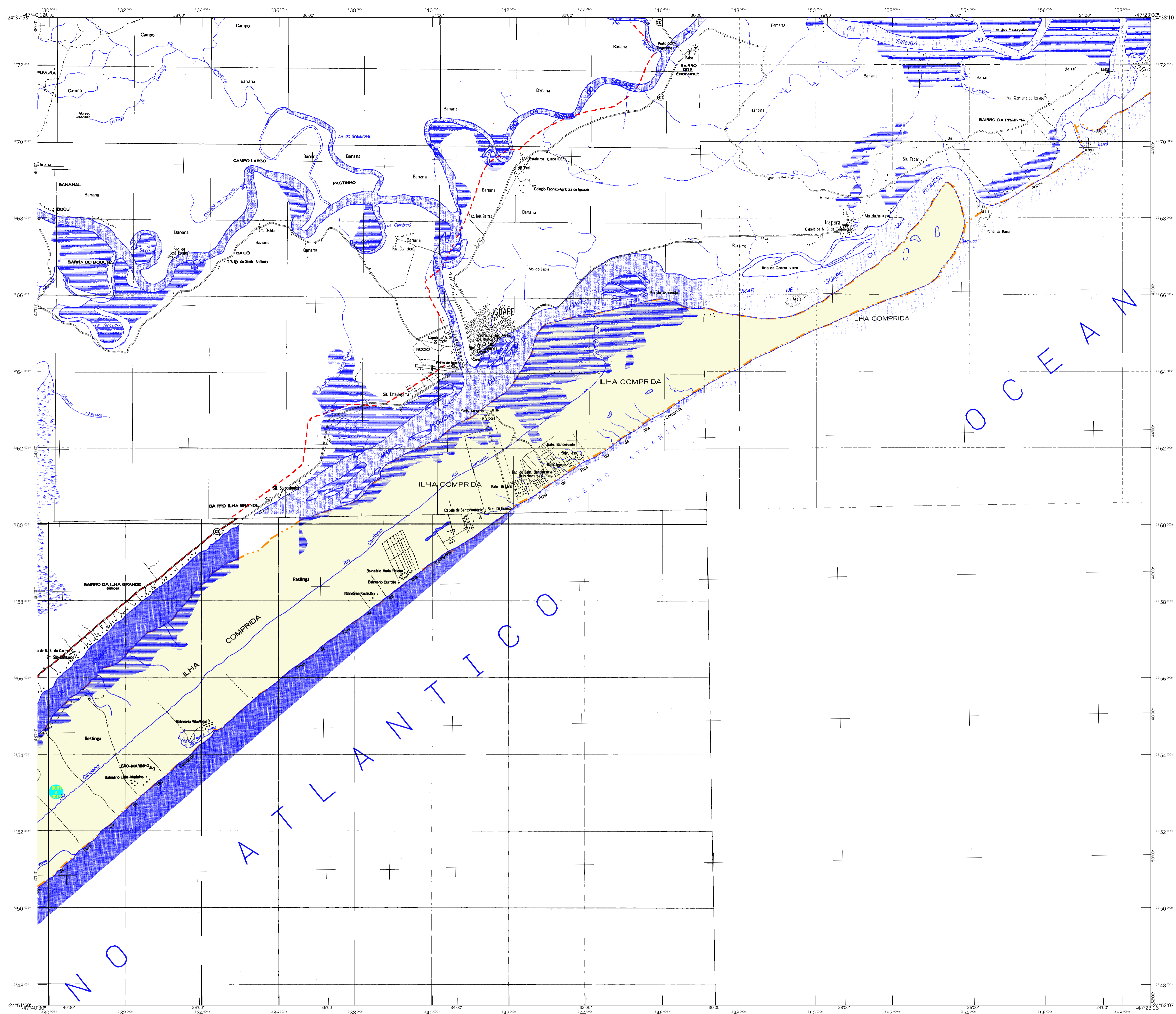
Latitude: -24,314	Longitude: -47,540	MC	45
-------------------	--------------------	----	----

CRONOLOGIA

MALHA TERRITORIAL	2007
EDIÇÃO	01-11-2007
Informações técnicas e atualizações	Consultar Meadados

IMPLEMENTAÇÃO

Coordenação Técnica	CGAR
Coordenação de Cartografia	CGAR
Coordenação de Estatísticas	CETE
Coordenação de Estruturas Territoriais	CETE
Unidades Produtoras	Unidades Estaduais do IBGE
Discriminação	Centro de Documentação e Disseminação da Informação
	CDDI



MAPA MUNICIPAL ESTATÍSTICO

Ilha Comprida-SP

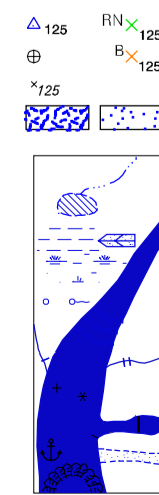
ELEMENTOS PLANIMÉTRICOS

- Edificações: Igreja, Escola, Mina, Molho de vento, Molho de água, Campo de emergência, Farol, Localidades.
- Linha transmissora de energia, Cerca, Linha telefônica.
- Rodovias: auto-estrada pavimentada, sem pavimentação, sem pavimentação, caminho carroçável, trilha, caminho e picada, perfilho de estrada: federal, estadual.
- Ferrovias: bitola larga, bitola estreita.

CONVENÇÕES CARTOGRAFICAS

ELEMENTOS ALTIMÉTRICOS

- Ponto trigonométrico, Referência de nível, Ponto astronômico, Ponto barométrico, Cota comprovada, Superfície deformada, Área.
- ELEMENTOS DE HIDROGRAFIA: Curso d'água intermitente, Lago ou lagoa intermitente, Terreno sujeito a inundação, Salina, Brejo ou pântano, Poço (água), Nascente, Rápidos e cachoeiras grandes, Rápidos e cachoeiras pequenas, Rochas submersas e a descoberto, Molhe e represa: terra e alvenaria, Ancoradouro, Rio seco ou de alívio, Recife rochoso.



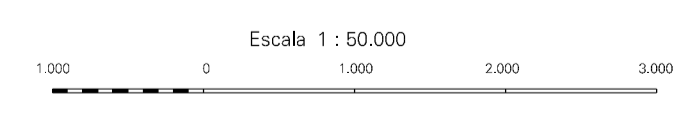
Convenções Temáticas

Limite: Distrital	Sub-Distrital	Sector Censitário
[Linha verde tracejada]	[Linha verde pontilhada]	[Linha verde contínua]

Identificação

Distrito	Sub-Distrito	Sector Rural	Sector Urbano
[Círculo verde]	[Círculo amarelo]	[Círculo azul]	[Círculo laranja]

- LIMITES**
- internacional
 - interestadual
 - intermunicipal
 - áreas especiais

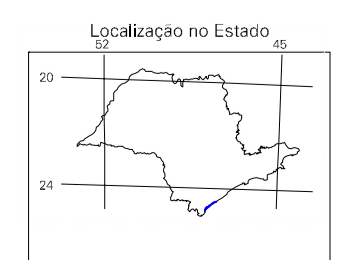
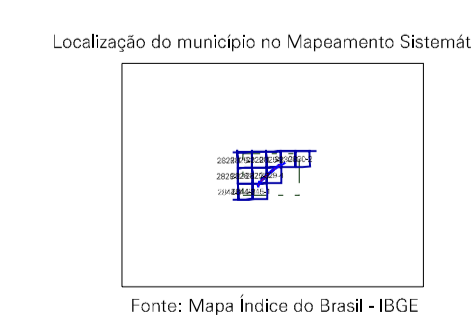


SETEMA DE PROJEÇÃO UTM
Origem da quilometragem UTM: Equador e Meridiano 45 WGS.
Acessadas as coordenadas de 10.000 e 500.000 respectivamente
DATUM: WGS84 (SAD 69)

Este produto integra a coleção de mapas municipais gerados de forma semi-automatizada, a partir de imagens de satélites do Sistema de Observação da Terra produzidas pelo IBGE, DSG e outros, em formato raster e/ou vetorial e da Malha Municipal Digital do IBGE, com atualização proveniente de diversas fontes, sem tratamento plano de integração e completude dos elementos cartográficos.

MINISTÉRIO DO PLANEJAMENTO, ORÇAMENTO E GESTÃO
INSTITUTO BRASILEIRO DE GEOGRAFIA E ESTATÍSTICA
A DIRETORIA DE GEOCÓDIGOS apóia a geração de correção de dados e emissão verificadas neste mapa.
At. Brasil, 15 617 - Praça de Lucas
Rio de Janeiro RJ - CEP 21.241-051
© IBGE - todos os direitos reservados

GEOCÓDIGO		NOME	
Distrito	Subdistrito		
352042605		ILHA COMPRIDA	



Articulação das Partes do Mapa

2/1	3/2
1/1	1/2

ASPECTOS FÍSICOS

Microrregião: LITORAL SUL PAULISTA
Metrópole: RECINTO

Altitude da Sede: Área: 107,6 Km²

COORDENADAS DA SEDE

Latitude: -24,314	Longitude: -47,840	MC	45
-------------------	--------------------	----	----

CRONOLOGIA

MALHA TERRITORIAL	2007
EDIÇÃO	01-11-2007
Informações e atualizações	Consultar Meiadados

IMPLEMENTAÇÃO

Coordenação Técnica	CGAR
Coordenação de Cartografia	CGAR
Coordenação de Tratamento de Imagens	CGAR
Coordenação de Estruturas Territoriais	CETE
Unidades Produtoras	Unidades Estaduais do IBGE
Discriminação	Centro de Documentação e Disseminação de Informação
CDI	