

## MAPA MUNICIPAL ESTATÍSTICO

**ELEMENTOS PLANIMÉTRICOS**

Edificações  
Igreja, Escola, Mina  
Moinho de vento, Moinho de água  
Campo de emergência, Farol  
Localidades

Linha transmissora de energia, Cerca  
Linha telefônica

Rodovias  
auto-estrada  
pavimentada  
sem pavimentação  
sem pavimentação  
caminho carroçável  
trilha, caminho e picada  
prelha de estrada: federal, estadual

Ferrovias  
biplataforma  
bitola estreita

**ELEMENTOS ALTIMÉTRICOS**

Ponto trigonométrico, Referência de nível  
Ponto astronômico, Ponto barométrico  
Cota comprovada

Superfície deformada, Área

**ELEMENTOS DE HIDROGRAFIA**

Curso de água intermitente  
Lago ou lagoa intermitente  
Terreno sujeito a inundação, Safra  
Brejo ou pântano  
Poço (água), Nascente  
Rápidos e cachoeiras grandes  
Rápidos e cachoeiras pequenas  
Rocha submersa e a descoberto  
Molhe e represa: tomo e alvarão  
Ancoradouro, Rio seco ou de aluvão  
Relevo rochoso

**CONVENÇÕES CARTOGRÁFICAS**

**ATUALIZAÇÕES CARTOGRÁFICAS**  
COR MAGENTA - Levantamentos por GPS e/ou Imagens de Satélites  
COR VERDE - Lançamento aproximado sem comprovação cartográfica

**CONVENÇÕES TEMÁTICAS**

Límites: Distrital, Sub-Distrital, Setor Consistencial

Identificação: Distrito, Sub-Distrito, Setor Rural, Setor Urbano, Aglomeração Rural

**LIMITES**  
internacional  
intermunicipal  
intermunicipal  
áreas especiais

Escala 1 : 50.000

1.000 0 1.000 2.000 3.000

COORDENADAS DA SEDE  
Latitude : -20,423 E : -49,419  
Longitude : -51,243 N : 72,926

Área : 656,7 Km<sup>2</sup>

MC 51

CHRONOLOGIA  
MALHA TERRITORIAL 2007  
EDIÇÃO 15-10-2007  
Consultar Metadados

IMPLEMENTAÇÃO  
Coordenação Técnica: CCAR  
Coordenação Cartográfica: CCAR  
Coordenação Temática: CCAR  
Coordenação de Estruturas Territoriais: CETE  
Unidades Produtoras: Unidades Especiais de IBGE  
Desenho: Unidades Especiais de IBGE  
Centro de Documentação e Disseminação de Informação: CDDI

GEOCÓDIGO		NOME	
Distrito	Subdistrito	Distrito	Subdistrito
352044206		ILHA SOLTEIRA	

Divisão Político-Administrativa

Localização do município no Mapeamento Sistemático

Localização no Estado

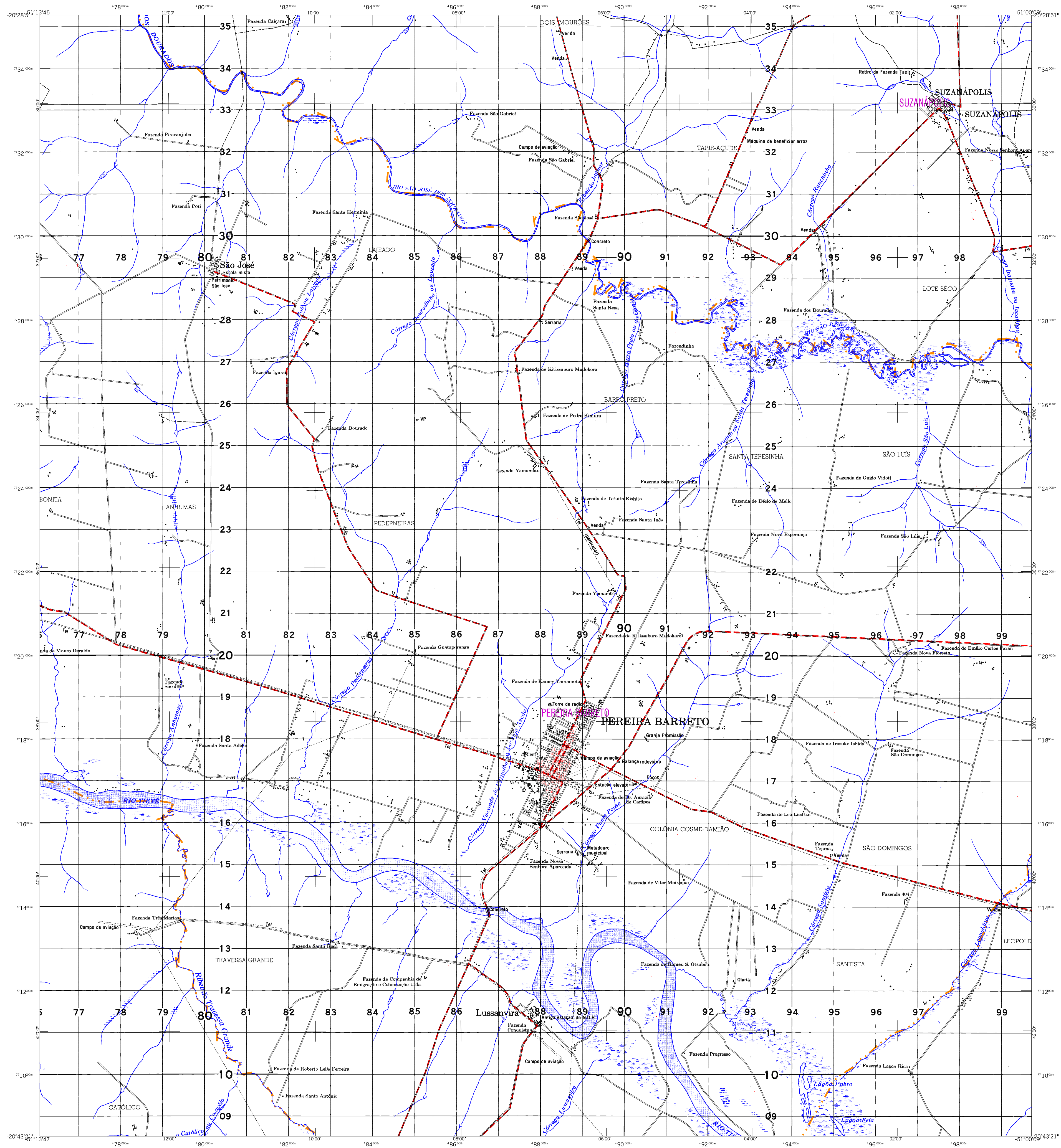
Articulação das Partes do Mapa

Fonte: Mapa Índice do Brasil - IBGE

**ASPECTOS FÍSICOS**

Coordenação Técnica: CCAR  
Coordenação Cartográfica: CCAR  
Coordenação Temática: CCAR  
Coordenação de Estruturas Territoriais: CETE  
Unidades Produtoras: Unidades Especiais de IBGE  
Desenho: Unidades Especiais de IBGE  
Centro de Documentação e Disseminação de Informação: CDDI





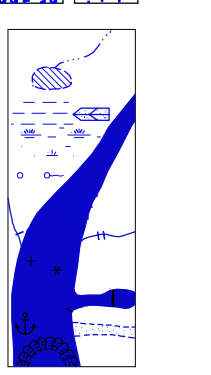
## MAPA MUNICIPAL ESTATÍSTICO

### ELEMENTOS PLANIMÉTRICOS

- Edificações: Igreja, Escola, Mina, Molino de vento, Molino de água, Campo de emergência, Farol, Localidades.
- Linha transmissora de energia, Cerca, Linha telefônica.
- Rodovias: auto-estrada pavimentada, sem pavimentação, sem pavimentação, caminho carroçável, trilha, caminho e picada, praieira de estrada: federal, estadual.
- Ferrovias: bitola larga, bitola estreita.

### ELEMENTOS ALTIMÉTRICOS

- Ponto trigonométrico, Referência de nível, Ponto astronômico, Ponto barométrico, Cota comprada, Superfície deformada, Área.
- Elementos de hidrografia: Curso de água intermitente, Lago ou lagoa intermitente, Terreno sujeito a inundação, Safra, Brejo ou pântano, Poço (água), Nascente, Rápidos e cachoeiras grandes, Rápidos e cachoeiras pequenas, Rocha submersa e a descoberto, Molhe e represa: terra e alvenaria, Ancoradouro, Rio seco ou de aluvião, Recife rochoso.



Convenções Temáticas

Límites: Distrital	Sub-Distrital	Sector Censitário

Identificação

Distrito	Sub-Distrito	Sector Rural	Sector Urbano

Escala 1 : 50.000

SETEMA DE PROJEÇÃO UTM  
Origem da quilonagem UTM: Equador e Meridiano 51 WG.  
Acrescidas as constantes de 1000 e 500 Km respectivamente  
DATUM HORIZONTAL: SAD 69

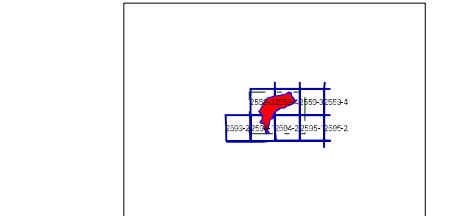
Este produto integra a coleção de mapas municipais gerados de forma semi-automatizada, a partir da junção dos dados do Mapeamento Sistemático Brasileiro produzidos pelo IBGE, DSE e outros, em formato raster, com vetorização e o Mapa Municipal Digital do IBGE, com atribuição proveniente de diversas fontes, sem tratamento pleno de integração e completude dos elementos cartográficos.

MINISTÉRIO DO PLANEJAMENTO, ORÇAMENTO E GESTÃO  
INSTITUTO BRASILEIRO DE GEOGRAFIA E ESTATÍSTICA  
A DIRETORIA DE GEOCÓDIGOS registra e gerencia a conversão de faturas ou ordens de emissão de mapas para o sistema de arquivos de dados do IBGE.  
41 - Brasil, 19.671 - Favela de Lacerda  
Rio de Janeiro/RJ - CEP 21.241-551  
© 2007 - Todos os direitos reservados

### Divisão Política-Administrativa

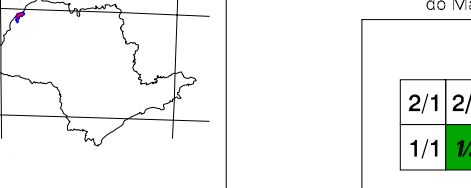
GEOCÓDIGO		NOME	
Distrito	Subdistrito		
352044206		ILHA SOLTEIRA	

Localização do município no Mapeamento Sistemático



Fonte: Mapa Índice do Brasil - IBGE

Localização no Estado



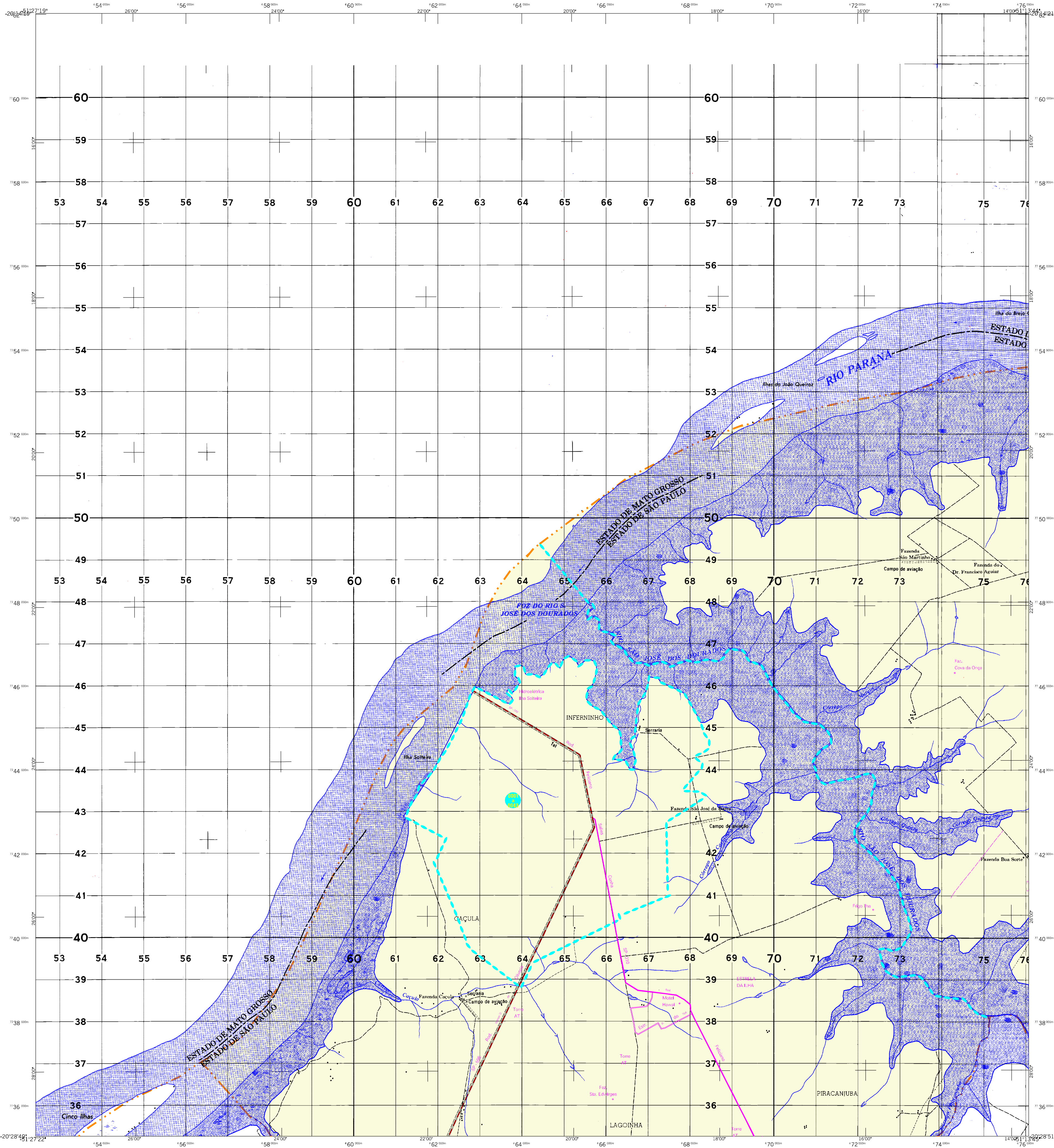
Articulação das Partes do Mapa

21/22  
1/1

### Ilha Solteira-SP

ASPECTOS FÍSICOS	
Mesoregião: ARACATUBA	COORDENADAS DA SEDE
Microrregião: ARACATUBA	Latitude: -20,423
Altitude da Sede:	Longitude: -51,243
Área: 656,7 Km²	MC: 51
CRONOLOGIA	
MALHA TERRITORIAL	2007
EDIÇÃO	15-10-2007
Informações relativas à documentação básica e atualização	
CONSULTAR METADADOS	
IMPLEMENTAÇÃO	
Coordenação Técnica:	CCAR
Coordenação Cartográfica:	
Coordenação Temática:	
Coordenação de Estruturas Territoriais:	CETE
Unidades Produtoras: Unidades Especiais do IBGE	
Desenho: Centro de Documentação e Disseminação da Informação (CDDI)	





## MAPA MUNICIPAL ESTATÍSTICO

## Ilha Solteira-SP

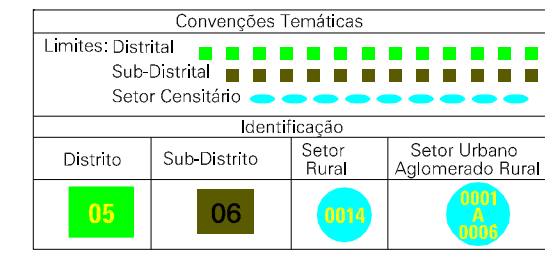
### ELEMENTOS PLANIMÉTRICOS

- Edificações**  
Igreja, Escola, Mina  
Moinho de vento, Moinho de água  
Campo de emergência, Farol  
Localidades
- Linha transmissora de energia, Cerca  
Linha telefônica
- Rodovias**  
auto-estrada  
pavimentada  
sem pavimentação  
sem pavimentação  
caminho carroçável  
trilha, caminho e picada  
prefeixo de estrada: federal, estadual
- Ferrovias**  
bitola larga  
bitola estreita

### CONVENÇÕES CARTOGRÁFICAS

#### ELEMENTOS ALTIMÉTRICOS

- Ponto trigonométrico, Referência de nível  
Ponto astronômico, Ponto barométrico  
Cota comprovada  
Superfície deformada, Área
- ELEMENTOS DE HIDROGRAFIA**  
Curso d'água intermitente  
Lago ou lagoa intermitente  
Terreno sujeito a inundação, Salina  
Brejo ou pântano  
Poço (água), Nascente  
Rápidos e cachoeiras grandes  
Rápidos e cachoeiras pequenas  
Rochas submersas e a descoberto  
Molhe e represa; terra e alvarado  
Ancoradouro, Rio seco ou de alvarado  
Relevo rochoso



#### LIMITES

- internacional  
interestadual  
intermunicipal  
áreas especiais

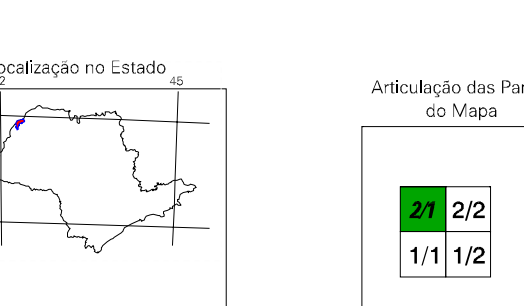
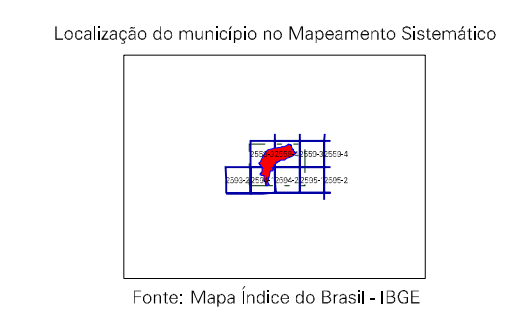
Escala 1 : 50.000

SETEMA DE PROJEÇÃO UTM  
Origem da quilonagem UTM: Equador e Meridiano 51° W.  
Acréscimos ao centro de 1000 e 500 Km respectivamente  
DATUM HORIZONTAL: SAD 69

Este produto integra a coleção de mapas municipais gerados de forma semi-automatizada, a partir da junção dos dados do Mapeamento Sistemático Brasileiro produzidos pelo IBGE, DGE e outros, em formato raster e/ou vetorial e da Malha Municipal Digital do IBGE, com atribuição proveniente de diversas fontes, sem tratamento pleno de integração e completude dos elementos cartográficos.

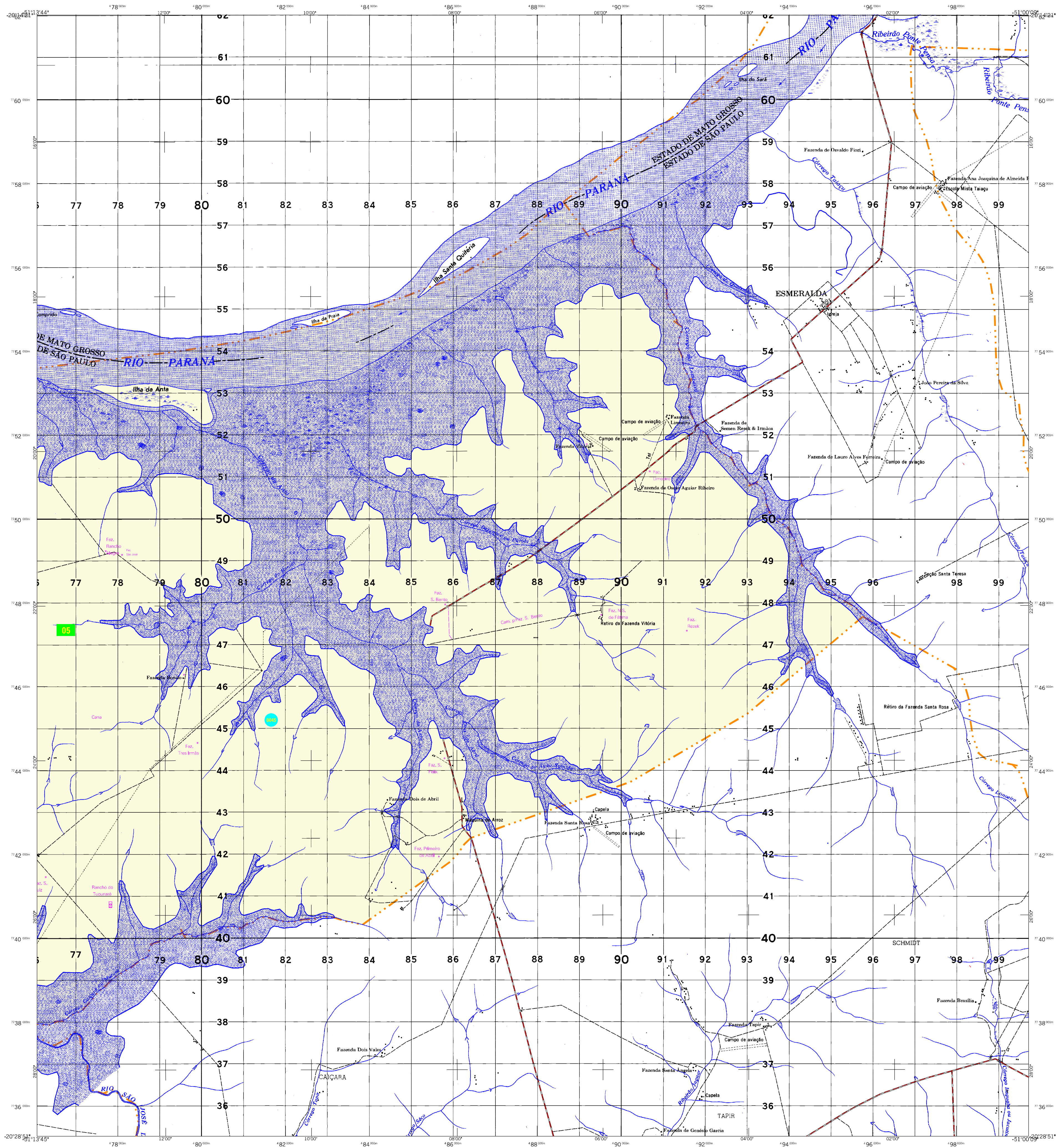
MINISTÉRIO DO PLANEJAMENTO, ORÇAMENTO E GESTÃO  
INSTITUTO BRASILEIRO DE GEOGRAFIA E ESTATÍSTICA  
A DIRETORIA DE SEÇÕES administrativas e gerenciais de consultoria  
de dados ou informações estatísticas neste mapa,  
41 - Brasília, DF - Brasil, CEP 21.241-051  
© IBGE - Todos os direitos reservados

GEOCÓDIGO		NOME	
Distrito	Subdistrito		
352044206		ILHA SOLTEIRA	



ASPECTOS FÍSICOS	
Mesoregião:	ARACATUBA
Microrregião:	ARACATUBA
Altitude da Sede:	Área: 656,7 Km <sup>2</sup>
COORDENADAS DA SEDE	
Latitude: -20,023	E: -48,619
Longitude: -51,263	N: 72,926
CHONOLOGIA	
MALHA TERRITORIAL	2007
EDIÇÃO	15-10-2007
Informações relativas à documentação básica e atualização. Consultar Metadados	
IMPLEMENTAÇÃO	
Coordenação Técnica:	CCAR
Coordenação Temática:	
Coordenação de Estruturas Territoriais:	CETE
Unidades Produtoras:	Unidades Estatísticas do IBGE
Desenho:	Centro de Documentação e Disseminação da Informação (CDDI)





## MAPA MUNICIPAL ESTATÍSTICO

**ELEMENTOS PLANIMÉTRICOS**

Edificações  
Igreja, Escola, Mina  
Moinho de vento, Moinho de água  
Campo de emergência, Farol  
Localidades  
Linha transmissora de energia, Cerca  
Linha telefônica

Rodovias  
auto-estrada  
pavimentada  
sem pavimentação  
caminho carroçável  
trilha, caminho e picada  
prelho de estrada: federal, estadual

Ferrovias  
bitola larga  
bitola estreita

**ELEMENTOS ALTIMÉTRICOS**

Ponto trigonométrico, Referência de nível  
Ponto astronômico, Ponto barométrico  
Cota comprovada  
Superfície deformada, Área

**ELEMENTOS DE HIDROGRAFIA**

Lago ou lagoa intermitente  
Terreno sujeito a inundação, Safina  
Brejo ou pântano  
Poço (água), Nascente  
Rápidos e cachoeiras grandes  
Rápidos e cachoeiras  
Rocha submersa e a descoberto  
Molhe e represa; terra e alvarado  
Ancoradouro, Rio seco ou de aluvão  
Relevo rochoso

**CONVENÇÕES CARTOGRÁFICAS**

**Convenções Temáticas**

Límites: Distrital	Sub-Distrital	Sector Rural	Sector Urbano
[Linha tracejada]	[Linha pontilhada]	[Linha verde]	[Linha azul]

**LIMITES**

internacional  
intermunicipal  
intermunicipal  
áreas especiais

**ATUALIZAÇÕES CARTOGRÁFICAS**

COR MAGENTA - Levantamentos por GPS e/ou Imagens de Satélites  
COR VERDE - Lançamento aproximado sem comprovação cartográfica

**Divisão Político-Administrativa**

GEOCÓDIGO	Distrito	Subdistrito	NOME
352044206			ILHA SOLTEIRA

Localização do município no Mapeamento Sistemático

Fonte: Mapa Índice do Brasil - IBGE

Localização no Estado

Articulação das Partes do Mapa

2/1  
1/1/2

**ESCALA**  
1:60.000

0 1.000 2.000 3.000

**SISTEMA DE PROJEÇÃO UTM**  
Origem da quilonometria UTM: Equador e Meridiano 51 WGr.  
Acréscimos em centenas de 1000 e 500 Km respectivamente  
DATUM HORIZONTAL: SAD 69

Este produto integra a coleção de mapas municipais gerados de forma semi-automatizada, a partir da junção dos dados do Mapeamento Sistemático Brasileiro produzidos pelo IBGE, DGE e outros, em formato raster e/ou vetorial e da Malha Municipal Digital do IBGE, com atribuição proveniente de diversas fontes, sem tratamento pleno de integração e completude dos elementos cartográficos.

**MINISTÉRIO DO PLANEJAMENTO, ORÇAMENTO E GESTÃO**  
INSTITUTO BRASILEIRO DE GEOGRAFIA E ESTATÍSTICA  
A DIRETORIA DE GEOCIÊNCIAS agriga e gerencia a produção de mapas e informações geográficas e estatísticas.  
41 - Brasília, DF - CEP 70047-900  
© 2007 - Todos os direitos reservados

**ASPECTOS FÍSICOS**

Mesoregion: ARACATUBA  
Mesorregião: ARACATUBA  
Altitude da Sede: Área: 656,7 Km²  
Coordenadas da Sede: MC  
Latitude: -20,423 E: -49,419  
Longitude: -51,243 N: 72,926

**CHRONOLOGIA**

MALHA TERRITORIAL	2007
EDIÇÃO	15-10-2007
Informações relativas à documentação básica e atualização	Consultar Metadados

**IMPLEMENTAÇÃO**

Coordenação Técnica:	CCAR
Coordenação Cartográfica:	CCAR
Coordenação Temática:	CCAR
Coordenação de Estruturas Territoriais:	CETE
Unidades Produtoras:	Unidades Estaduais do IBGE
Desenho:	Centro de Documentação e Disseminação da Informação (CDDI)