

MAPA MUNICIPAL ESTATÍSTICO

ELEMENTOS PLANIMÉTRICOS

- Edificações
- Igreja, Escola, Mina
- Molmo de vento, Molmo de água
- Campo de emergência, Farol
- Localidades
- Linha telefônica de emergência, Cerca
- Linha telefônica
- Rodovias
- auto-estrada
- pavimentada
- sem pavimentação
- caminho carroçável
- trilha, caminho e picada
- prefeixo de estrada: federal, estadual
- Ferrovias
- bitola larga
- bitola estreita

CONVENÇÕES CARTOGRÁFICAS

ELEMENTOS ALTIMÉTRICOS

- Ponto trigonométrico, Referência de nível
- Ponto astronômico, Ponto barométrico
- Cota comprovada
- Superfície deformada, Areia

ELEMENTOS DE HIDROGRAFIA

- Curso d'água intermitente
- Curso d'água intermitente
- Terreno sujeito a inundação, Safina
- Sbrejo ou platô
- Rio, Iguaçu, Nascente
- Rápidos e cascatas grandes
- Rápidos e cascatas
- Rocha submersa e a descoberto
- Molho e repres: terra e alvenaria
- Ancoradouro, Rio seco ou de aluvião
- Recife rochoso

MAPA MUNICIPAL ESTATÍSTICO

Divisão Político-Administrativa

GEOCÓDIGO	DISTRITO	SUBDISTRITO	NOME
3521705	ITABERÁ	TURBINA DO SUL	

Localização do município no Mapeamento Sistemático

Localização no Estado

Articulação das Partes do Mapa

ASPECTOS FÍSICOS

Malha Territorial: 2007

Edição: 01/10/2007

Informações relativas a documentação básica e atualização: Consultar Metadados

IMPLEMENTAÇÃO

Coordenação Técnica: IBGE/IBGE

Coordenação de Cartografia: OCAR

Coordenação Temática: CETE

Coordenação de Estruturas Territoriais: CETE

Unidades Produtoras: Unidades Estaduais do IBGE

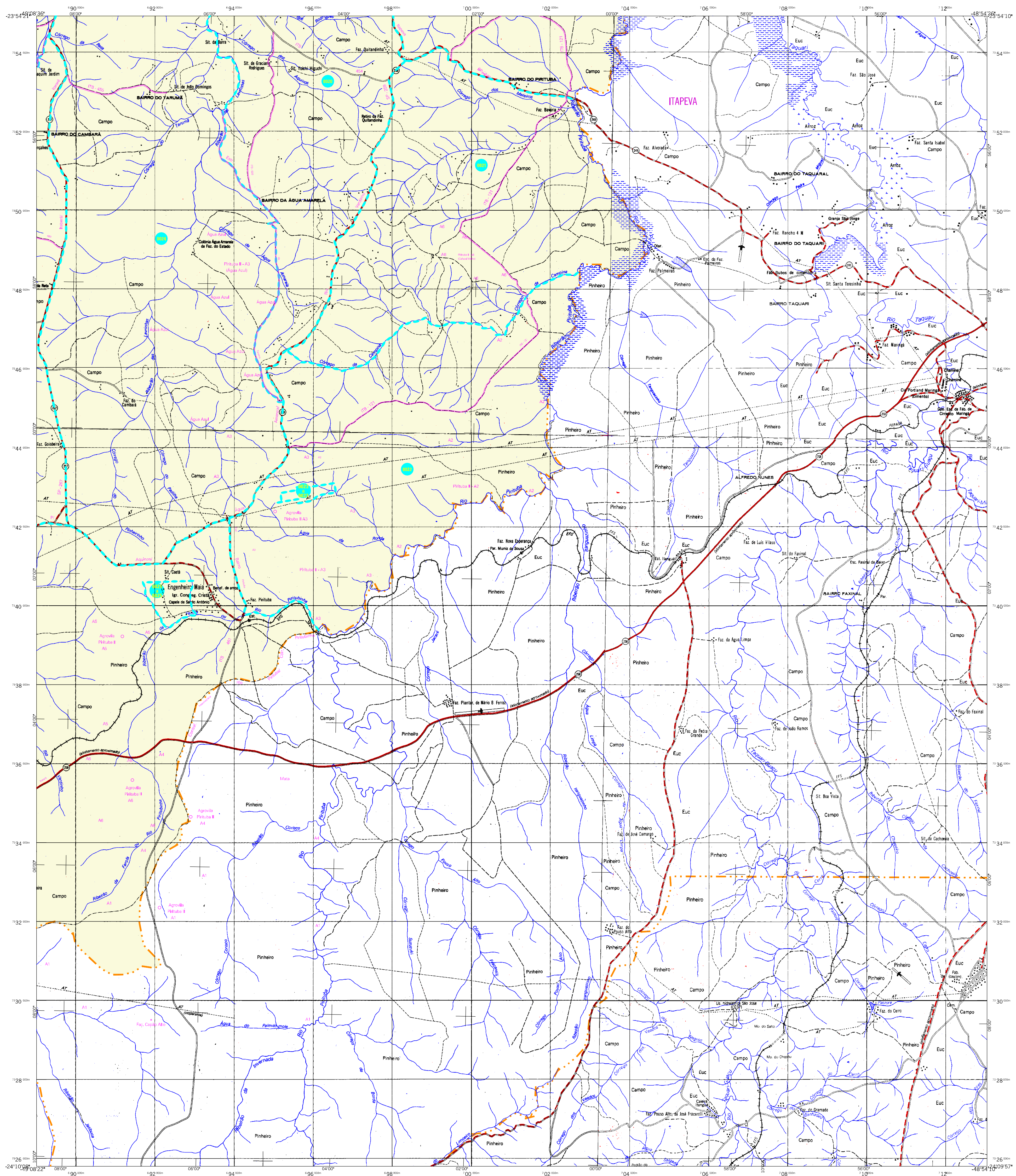
Diagramação: Centro de Documentação e Disseminação de Informação (CDI)

Itaberá-SP

Escala 1 : 50.000

SETEMA DE PRODUÇÃO UTM
Origem de Ultrapassagem UTM: Equador e Meridiano 51° W;
Adquiridos em coordenadas de UTM e 500 km respectivamente
DATUM HORIZONTAL: SAD 69

MINISTÉRIO DO PLANEJAMENTO, ORÇAMENTO E GESTÃO
INSTITUTO BRASILEIRO DE GEOGRAFIA E ESTATÍSTICA
A DIRETORIA DE GEOLOGIA, GEOPROCESSAMENTO E GESTÃO DE INFORMAÇÕES
ELABORADO POR: ANA C. P. SILVA P.
AV. Brasil, 19.071 - Parada de Luz
Rio de Janeiro - RJ - CEP 21.241-010



MAPA MUNICIPAL ESTATÍSTICO

ELEMENTOS PLANIMÉTRICOS

- Edificações: Igreja, Escola, Mina, Molino de vento, Molino de água, Campo de emergência, Farol, Localidades
- Linha transmissora de energia, Cerca, Linha telefônica
- Rodovias: auto-estrada pavimentada, sem pavimentação, caminho carroçável, trilha, caminho e picada, prefixo de estrada: federal, estadual
- Ferrovias: bitola larga, bitola estreita

CONVENÇÕES CARTOGRÁFICAS

ELEMENTOS ALTIMÉTRICOS

- Ponto trigonométrico, Referência de nível
- Ponto astronômico, Pomo barométrico
- Cota comprovada
- Superfície deformada, Areia

ELEMENTOS DE HIDROGRAFIA

- Curso de água intermitente
- Lago ou lagoa intermitente
- Terreno sujeito a inundação, Safina
- Sbrejo ou platô
- Rio: líqüido, Nascente
- Rápidos e cascatas grandes
- Rápidos e cascatas
- Rocha submersa e a descoberto
- Molho e represa: terra e alvenaria
- Arcoadouro, Rio seco ou de aluvião
- Recife rochoso

ATUALIZAÇÕES CARTOGRÁFICAS

- COR MAGENTA - Levantamentos por GPS e/ou Imagens de Satélites
- COR VERDE - Lançamento aproximado sem comprovação cartográfica

CONVENÇÕES TEMÁTICAS

Limite: Distrital	Sub-Distrital	Sector Conselheiro
[Linha Verde]	[Linha Amarela]	[Linha Vermelha]

Identificação

Distrito	Sub-Distrito	Sector Rural	Sector Urbano	Agglomerado Rural
[Círculo Verde]	[Círculo Amarelo]	[Círculo Vermelho]	[Círculo Azul]	[Círculo Rosa]

LIMITES

- internacional
- interdistrital
- intermunicipal
- áreas especiais

Escala 1 : 50.000

SETEMA DE PRODUÇÃO UTM
Origem de submeridiano UTM: Equador e Meridiano 51° W;
Adquiridos em coordenadas de 1000 e 500 km respectivamente
DATUM HORIZONTAL: SAD 69

Este produto integra a coleção de mapas municipais gerados de forma automatizada, a partir da junção dos dados do Mapeamento Sistemático Brasileiro produzido pelo IBGE, CDS e outros, em formato raster, com a cartografia vetorial do Mapeamento Digital do IBGE, com atualização proveniente de diversas fontes, sem tratamento plano de triangulação e completado de seus elementos cartográficos.

MINISTÉRIO DO PLANEJAMENTO, ORÇAMENTO E GESTÃO
INSTITUTO BRASILEIRO DE GEOGRAFIA E ESTATÍSTICA
A DIRETORIA DE GEOLOGIA, AGRICULTURA E GESTÃO DA COMUNICAÇÃO
DE LÍNGUA PORTUGUESA, ENFERMAGEM E SAÚDE
AV. Brasil, 19.071 - Parada de Luz
Rio de Janeiro - RJ - CEP: 21.241-011

Divisão Político-Administrativa		NOME
Distrito	Subdistrito	
3521705	ITABERÁ	TURIBA DO SUL

Localização do município no Mapeamento Sistemático

Fonte: Mapa Índice do Brasil - IBGE

Localização no Estado

Articulação das Partes do Mapa

ASPECTOS FÍSICOS

Microrregião: Itapetininga
Municípios: ITAPEVA

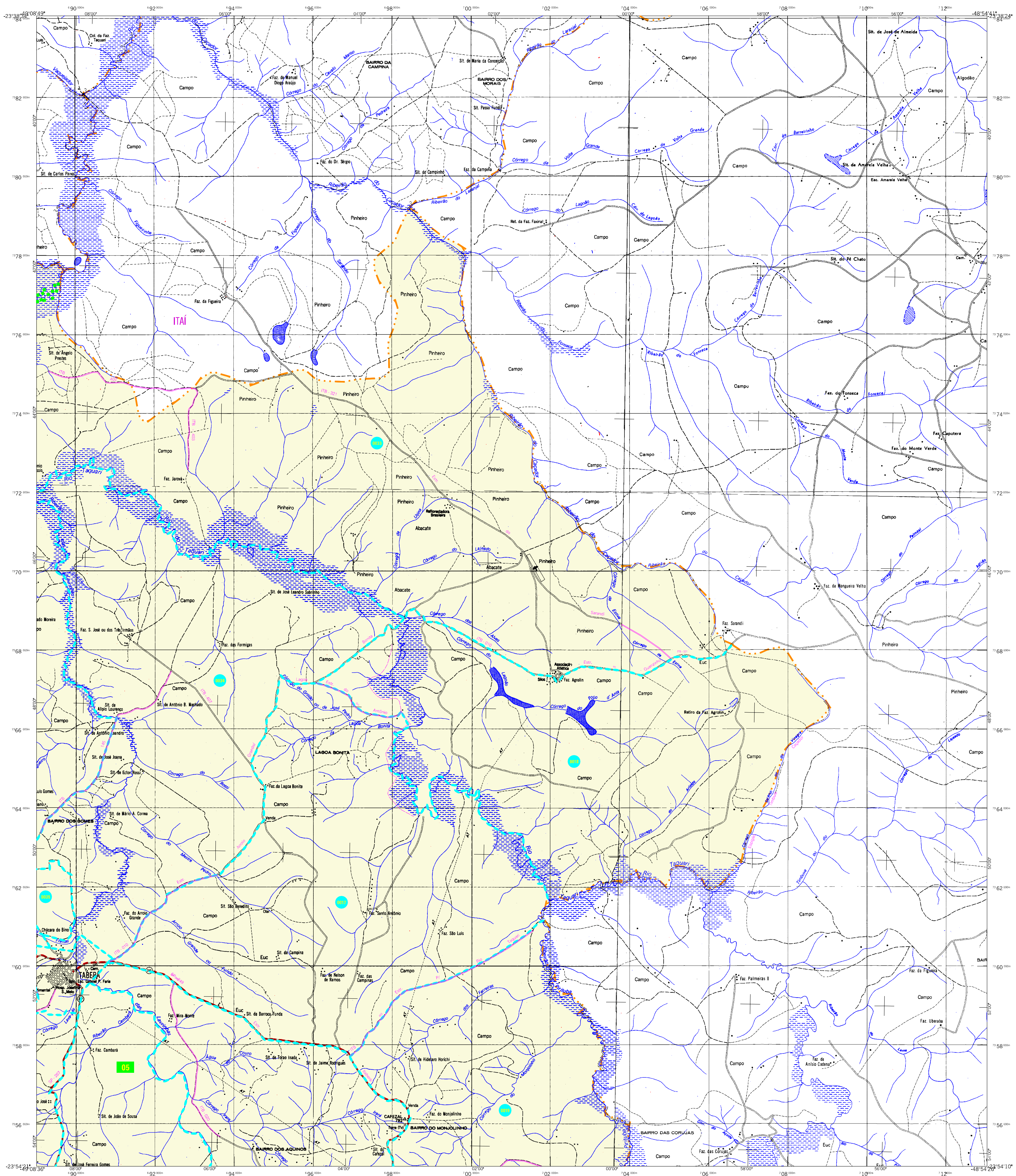
Abundância da Sede: Área: 1022,2 Km²
COORDENADAS DA SEDE
Latitude: -23,862 E: 689712 UTM
Longitude: -49,127 N: 7369794 UTM
51

CRONOLOGIA

MALHA TERRITORIAL: 2007
EDIÇÃO: 01/03/2007
Informações relativas à documentação básica e atualização: Consultar Metadados

IMPLEMENTAÇÃO

Coordenação Técnica: Coordenação de Cartografia: OCAR
Coordenação Temática: Coordenação de Estruturas Territoriais: CETE
Unidades Produtoras: Unidades Estaduais do IBGE
Desenho: Centro de Documentação e Disseminação de Informação: CDGI



MAPA MUNICIPAL ESTATÍSTICO

ELEMENTOS PLANIMÉTRICOS

- Edificações
- Igreja, Escola, Mina
- Molho de vento, Molho de água
- Campo de emergência, Farol
- Localidades
- Linha transmissora de energia, Cerca
- Linha telefônica
- Rodovias: auto-estrada, pavimentada, sem pavimentação, caminho carroçável, trilha, caminho e picada, prefixo de estrada: federal, estadual
- Ferrovias: bitola larga, bitola estreita

CONVENÇÕES CARTOGRÁFICAS

ELEMENTOS ALTIMÉTRICOS

- Ponto trigonométrico, Referência de nível
- Ponto astronômico, Ponto barométrico
- Cota comprovada
- Superfície deformada, Areia

ELEMENTOS DE HIDROGRAFIA

- Curso d'água intermitente
- Lago ou lagoa intermitente
- Terreno sujeito a inundação, Safina
- Srepio ou platô
- Pico, Iguaçu, Nascente
- Rápidos e cascatas grandes
- Rápidos e cascatas
- Rocha submersa e a descoberto
- Molho e repres: terra e alvenaria
- Arcoadouro, Rio seco ou de aluvião
- Recife rochoso

CONVENÇÕES TEMÁTICAS

Limite: Distrital	Sub-Distrital	Sector Censitário

LEGENDA DE SETORES CENSAITÓRIOS

Distrito	Sub-Distrito	Sector Rural	Sector Urbano	Sector Alagado Rural
05	06	07	08	09

Escala 1 : 50.000

SETEMA DE PRODUÇÃO UTM
Origem de submeridiano UTM: Equador e Meridiano S1 WC;
Aproximação em centímetros de 1000 e 500 km respectivamente
DATUM HORIZONTAL: SAD 69

Este produto integra a coleção de mapas municipais gerados de forma semi-automatizada, a partir da junção das folhas do Mapeamento Sistemático Brasileiro produzidas pelo IBGE, 250 x 250 metros, em formato raster, com o sistema de coordenadas UTM, com atualização proveniente de diversas fontes, sem tratamento plano de triangulação e complotado de seus elementos cartográficos.

MINISTÉRIO DO PLANEJAMENTO, ORÇAMENTO E GESTÃO
INSTITUTO BRASILEIRO DE GEOGRAFIA E ESTATÍSTICA
A DIRETORIA DE GEODENSIA, AGRICULTURA E GESTÃO DE COMUNICAÇÃO
DESENVOLVIMENTO DE SISTEMAS E SERVIÇOS
AV. Brasil, 19.071 - Parada de Luz
Rio de Janeiro - RJ - CEP: 21.241-001
© IBGE - DIRETÓRIO DE REPRODUÇÃO RESERVADOS

Divisão Político-Administrativa

GEOCÓDIGO	NOME
35217050	ITABERÁ
35217051	TURBA DO SUL

Localização do município no Mapeamento Sistemático

Fonte: Mapa Índice do Brasil - IBGE

Localização no Estado

Articulação das Partes do Mapa

ASPECTOS FÍSICOS

Microrregião: Itaberá
Município: ITABERÁ

Altitude da Sede: _____ Área: 1022,2 Km²

COORDENADAS DA SEDE

Latitude: -23,862	E: 069,712	M.C.
Longitude: -49,137	N: 736,994	51

CRONOLOGIA

MALHA TERRITORIAL	2007
EDIÇÃO	05/03/2007

Informações relativas à documentação básica e atualização: Consultar Metadados

IMPLEMENTAÇÃO

Coordenação Técnica: Coordenação de Cartografia - OCAR

Coordenação Temática: Coordenação de Estruturas Territoriais - CETE

Unidades Produtoras: Unidades Estaduais do IBGE

Desempenho: Centro de Documentação e Disseminação de Informação - CDDI