

**MAPA MUNICIPAL ESTATÍSTICO**

**CONVENÇÕES CARTOGRÁFICAS**

**ELEMENTOS PLANIMÉTRICOS**

- Edificações: Igreja, Faculdade, Mina, Molinete do vento, Molinete do água, Campo de emergência, Farol, Localidades
- Linha transmissora de energia, Cerca, Linha telefônica
- Rodovias: auto-estrada, pavimentada, sem pavimentação, sem pavimentação, caminho carroçável, trilha, caminho e picada, trilho de estrada: federal, estadual
- Ferrovias: bitola larga, bitola estreita

**ELEMENTOS ALTIMÉTRICOS**

- Ponto trigonométrico, Referência de nível, Ponto astronômico, Ponto barométrico, Cota comprovada
- Superfície deformada, Área

**ELEMENTOS DE HIDROGRAFIA**

- Curso d'água intermitente, Lago ou lagoa intermitente, Terreno sujeito a inundação, Sifonia, Rio ou plântano, Poço (águas), Nascente, Rápido e catarratas grandes, Rápido e catarratas, Rocha salinosa e a descoberto, Molhe e represa: terra e alvenaria, Acordeiro, Rio seco ou de aluvião, Recife rochoso

**ATUALIZAÇÕES CARTOGRÁFICAS**

- COR MAGENTA - Levantamentos por GPS e/ou Imagens de Satélites
- COR VERDE - Lançamento aproximado sem comprovação cartográfica

**CONVENÇÕES TEMÁTICAS**

Identificação	Distrito	Sub-Distrito	Sector Rural	Sector Urbano
[Símbolo]	[Símbolo]	[Símbolo]	[Símbolo]	[Símbolo]

**LIMITES**

- internacional
- interestadual
- intermunicipal
- áreas especiais

**ESCALA**

1:50.000

**MINISTÉRIO DO PLANEJAMENTO, ORÇAMENTO E GESTÃO**

**INSTITUTO BRASILEIRO DE GEOGRAFIA E ESTATÍSTICA**

A ESTATÍSTICA DE GEOCÓDIGOS aplica-se a partir da comunicação de fato ou de ocorrência real no mundo.

R. Brasil, 19.071 - Parada de Lucas  
Rio de Janeiro - CEP 22.250-001  
©IBGE - todos os direitos reservados

Divisão Público-Administrativa

GEOCÓDIGO	Nome
3521804	Itaí

**Localização do município no Mapeamento Sistemático**

**Localização no Estado**

**Articulação das Partes do Mapa**

2/1 2/2  
1/1 1/2

**ASPECTOS FÍSICOS**

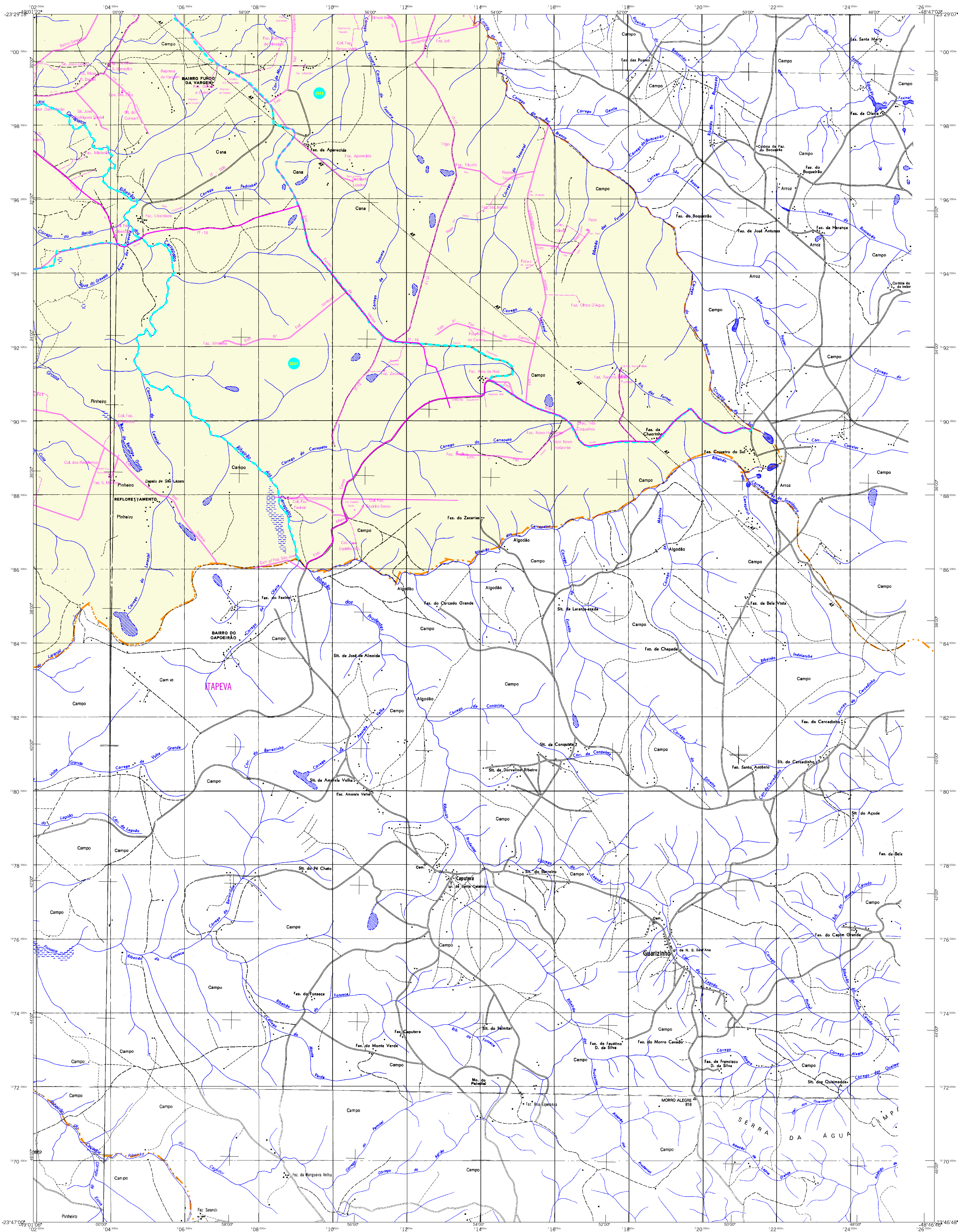
Visorçagem:	Saída
Visorçagem:	AVARE
Altitude da Sede:	Área: 11114 Km <sup>2</sup>
COORDENADAS DA SEDE	
Latitude: -23,4718	E: 49,6566
Longitude: -49,281	N: 740806
MNC 51	

**CRONOLOGIA**

Malha Territorial:	2007
Condição:	21-09-2007
Informações técnicas e documentais básicas e atualizações:	Consultar Metadados

**IMPLEMENTAÇÃO**

Coordenação Técnica:	CCAR
Coordenação de Estrutura Territorial:	CETE
Unidades Produtoras:	Unidades Estaduais do IBGE
Desenho:	Centro de Documentação e Disseminação da Informação
CDU:	000



## MAPA MUNICIPAL ESTATÍSTICO

### CONVENÇÕES CARTOGRÁFICAS

- ELEMENTOS PLANIMÉTRICOS**
- Edificações: Igreja, Faculdade, Mina, Molino de vento, Molino de água, Campo de emergência, Farol, Localidades
  - Linha transmissora de energia, Cerca, Linha telefônica
  - Rodovias: auto-estrada, pavimentada, sem pavimentação, sem pavimentação, caminho carroçável, trilha, caminho de picada, trilho de estrada: federal, estadual
  - Ferrovias: bitola larga, bitola estreita
- ELEMENTOS ALTIMÉTRICOS**
- Ponto trigonométrico, Referência de nível, Ponto astronômico, Ponto barométrico, Cota comprovada, Superfície deformada, Areia
- ELEMENTOS DE HIDROGRAFIA**
- Curso d'água intermitente, Lago ou lagoa intermitente, Terreno sujeito a inundação, Sítio, Brejo ou pântano, Poço (água), Nascente, Rápido e cachoeira grandes, Rápido e cachoeira pequenas, Rocha salinosa e descoberto, Molhe e represa: terra e alvenaria, Ancoradouro, Rio seco ou de aluvião, Recife rochoso
- LIMITES**
- internacional, interestadual, intermunicipal, áreas especiais
- ATUALIZAÇÕES CARTOGRÁFICAS**
- COR MAGENTA - Levantamentos por GPS e/ou Imagens de Satélites
  - COR VERDE - Lançamento aproximado sem comprovação cartográfica

**Convenções Temáticas**

Identificação	Distrito	Sub-Distrito	Sector Rural	Sector Urbano
[Símbolo]	[Símbolo]	[Símbolo]	[Símbolo]	[Símbolo]

**ESCALA**  
Escala 1:50.000

**SISTEMA DE PROJEÇÃO UTM**  
Origem de coordenadas UTM: Quatorze e Meridiano 51 W.  
Acessíveis as coordenadas de 12.000 e 500 Km respectivamente  
DATUM HORIZONTAL: SAD 69  
Este produto integra a coleção de mapas municipais gerados de forma semi-automatizada a partir do conjunto das folhas do Mapeamento Sistemático Brasileiro produzido pelo IBGE. DSE e outros, em formato raster, são disponibilizados em formato digital pelo IBGE, com sua utilização proveniente de diversos formatos, sem tratamento além de integração e complementação dos elementos cartográficos.

**MINISTÉRIO DO PLANEJAMENTO, ORÇAMENTO E GESTÃO**  
INSTITUTO BRASILEIRO DE GEOGRAFIA E ESTATÍSTICA  
A SECRETARIA DE GEOCENÓTIPO e geradora da comunicação do IBGE, não se responsabiliza por danos ou prejuízos decorrentes do uso indevido das informações aqui contidas.  
Rio de Janeiro - CEP 22461-900  
©IBGE - todos os direitos reservados

Divisão Público-Administrativa

GEOCÓDIGO		NOME	
Distrito	Sub-distrito		
35218040	ITAÍ		

Localização do município no Mapeamento Sistemático

Fonte: Mapa Índice do Brasil - IBGE

Localização no Estado

Articulação das Partes do Mapa

2/1 2/2  
1/1 1/2

**ASPECTOS FÍSICOS**

Visorçagem: SAUÍ  
Término: AVARE  
Área da Sede: 11114 km<sup>2</sup>  
COORDENADAS DA SEDE  
Latitude: -23,418 E: 49,529  
Longitude: -49,291 N: 748906  
MNC: 51

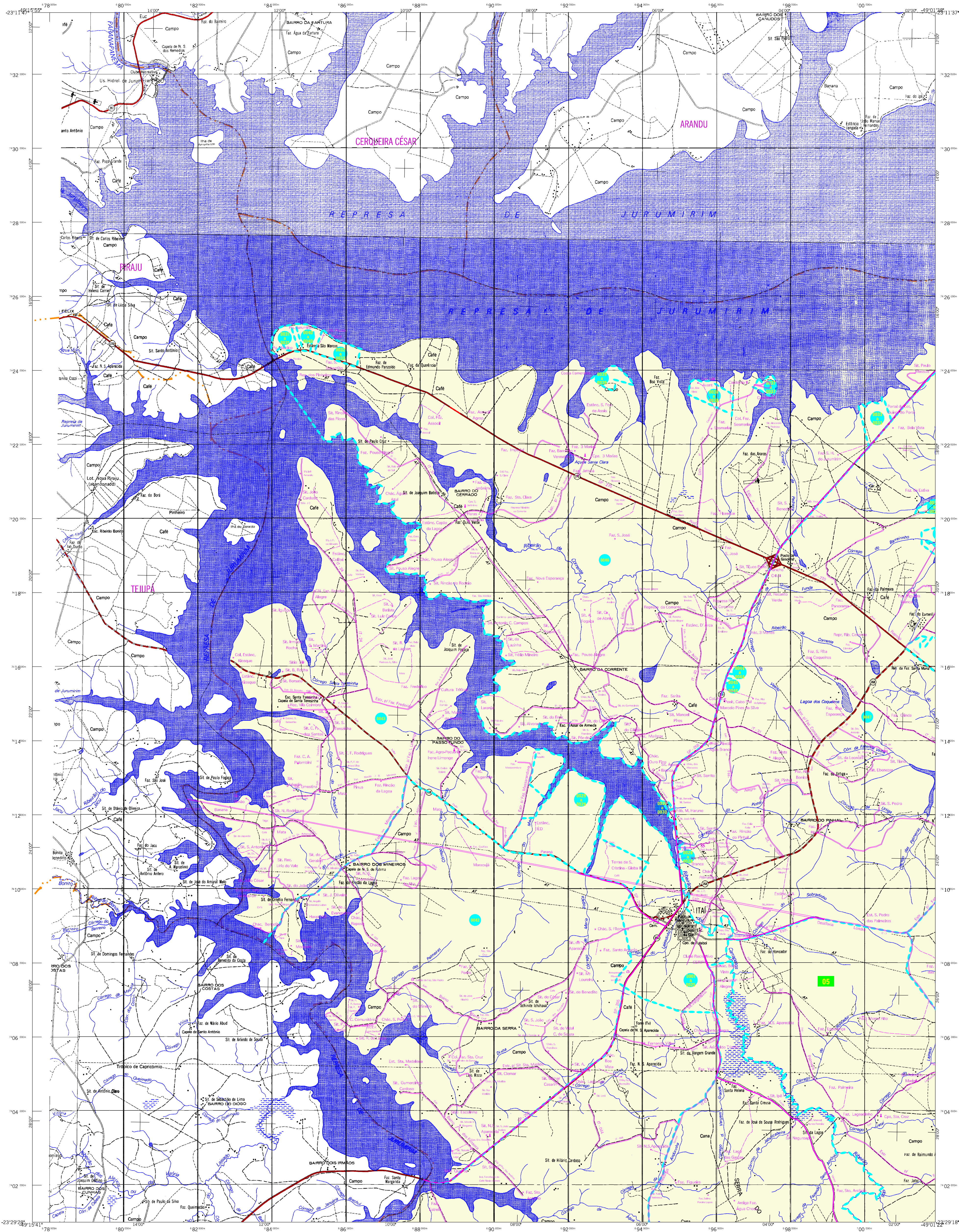
**CRONOLOGIA**

Malha Territorial	Ano
2007	2007

Informações relativas a documentação básica e atualizada. Consultar Metadados

**IMPLEMENTAÇÃO**

Coordenação Técnica	Coordenação de Cartografia	Coordenação de Estrutura Territorial	Unidades Produtoras	Unidades Estaduais do IBGE	Elaboração	Centro de Documentação e Disseminação da Informação
CCAR	CCAR	CETE	Unidades Estaduais do IBGE		CCDI	



MAPA MUNICIPAL ESTATÍSTICO

**CONVENÇÕES CARTOGRÁFICAS**

**ELEMENTOS PLANIMÉTRICOS**

- Edificações: Igreja, Faculdade, Mina, Molinete do vento, Molinete de água, Campo de emergência, Farol, Localidades
- Linhas transmissoras de energia, Cerca, Linha telefônica
- Rodovias: auto-estrada, pavimentada, sem pavimentação, caminho carroçável, caminho carroçável, trilha, caminho de picada, trilho de estrada, federal, estadual
- Ferrovias: bitola larga, bitola estreita

**ELEMENTOS ALTIMÉTRICOS**

- Ponto trigonométrico, Referência de nível, Ponto astronômico, Ponto barométrico, Cota comprovada, Superfície deformada, Área

**ELEMENTOS DE HIDROGRAFIA**

- Curso de água intermitente, Lago ou lagoa intermitente, Terreno sujeito a inundação, Sítio, Rio ou platô, Poço (água), Nascente, Rápido e cachoeira grandes, Rápido e cachoeira, Rocha salinosa e a descoberto, Molhe e represa: terra e alvenaria, Ancoradouro, Rio seco ou de aluvião, Redde rochoso

**ATUALIZAÇÕES CARTOGRÁFICAS**

- COR MAGENTA - Levantamentos por GPS e/ou Imagens de Satélites
- COR VERDE - Lançamento aproximado sem comprovação cartográfica

**CONVENÇÕES TEMÁTICAS**

Limites: Distrital	Sub-Distrital	Sector Conselheiro	Sector Rural	Sector Urbano
05	06	07	08	09

**LIMITES**

- internacional
- intermunicipal
- interdistrital
- áreas especiais

Escala 1:50.000

0 1.000 2.000 3.000

**SISTEMA DE PROJEÇÃO UTM**  
Origem de coordenadas: UTM, Quilômetro e Métrico 51 WZ.  
Acrescidas as coordenadas de 10.000 e 500 Km respectivamente  
DATUM HORIZONTAL: SAD 69  
Este produto integra a coleção de mapas municipais gerados de forma semi-automatizada a partir do banco de dados do Mapeamento Sistemático Brasileiro produzido pelo IBGE. DSE e outros, em formato raster, são disponibilizados em Malha Municipal Digital do IBGE, com sua projeção proveniente de diferentes fontes, sem tratamento além de integração e complementação dos elementos cartográficos.

**MINISTÉRIO DO PLANEJAMENTO, ORÇAMENTO E GESTÃO**  
INSTITUTO BRASILEIRO DE GEOGRAFIA E ESTATÍSTICA  
A CRIEIRA DE GEOCÓDIGOS registra e gerencia a comunicação de dados de identificação geográfica.  
Av. Brasil, 19.071 - Parada de Lucas  
Rio de Janeiro-RJ - CEP 22251-900  
©IBGE - todos os direitos reservados

Divisão Público-Administrativa		NOME
GEOCÓDIGO	Distrito	ITAÍ
3521804	Sub-distrito	

Localização do município no Mapeamento Sistemático

Fonte: Mapa Índice do Brasil - IBGE

Localização no Estado

Articulação das Partes do Mapa

21 2/2  
1/1 1/2

**ASPECTOS FÍSICOS**

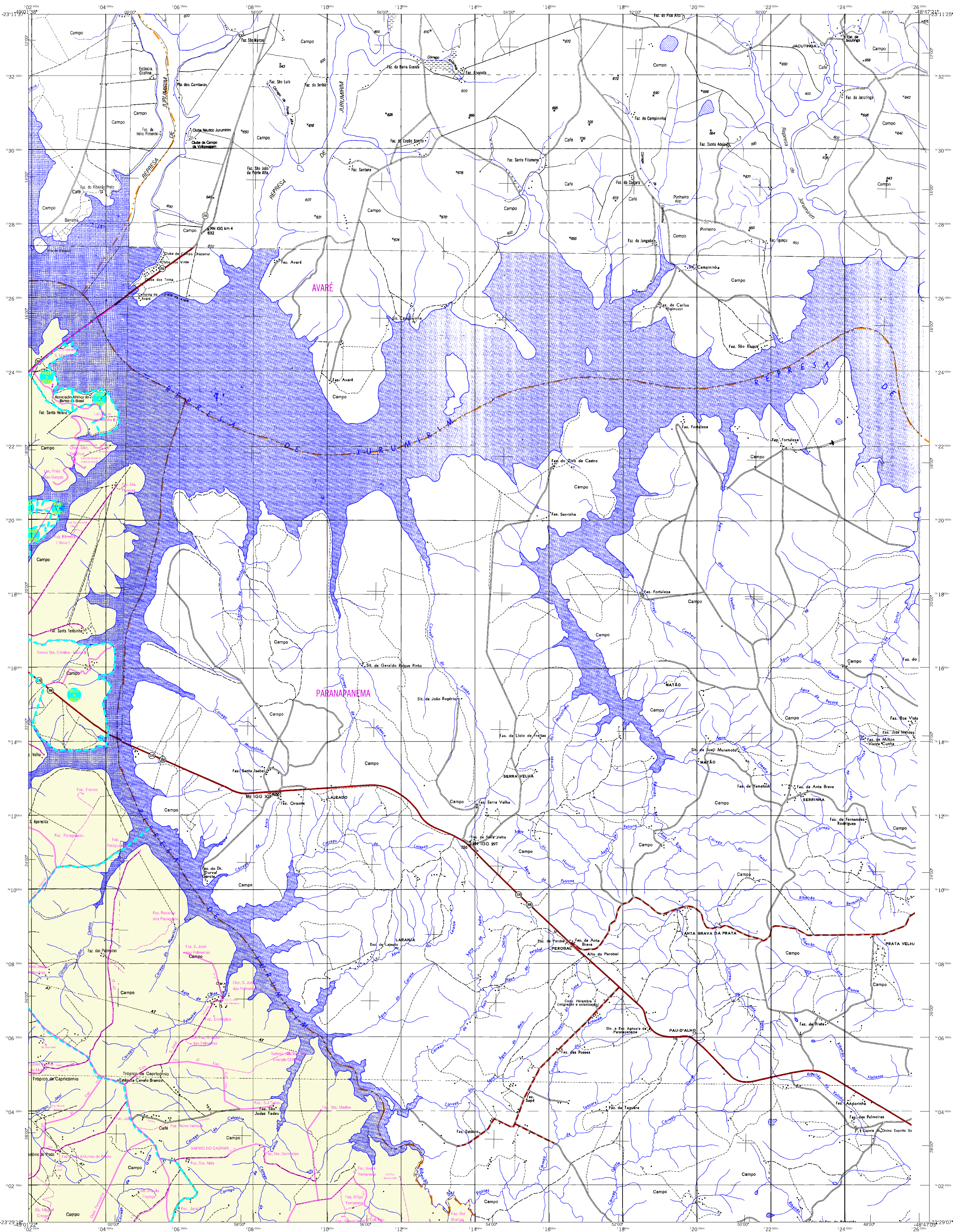
Visorçã: SAUA  
Térçorçã: AVARE  
Altitude da Sede: Área: 11114 Km<sup>2</sup>  
COORDENADAS DA SEDE  
Latitude: -23,818 E: 49,506  
Longitude: -49,291 N: 740806  
MNC 51

**CRONOLOGIA**

Malha Territorial	2007
CONTAÇÃO	21-09-2007
Informações técnicas e documentais básicas e atualizações	Consultar Metadados

**IMPLEMENTAÇÃO**

Coordenação Técnica:	CCAR
Coordenação de Estrutura Territorial:	CETE
Unidades Produtoras:	Unidades Estaduais do IBGE
Disseminação:	Centro de Documentação e Disseminação de Informação (CDI)



## MAPA MUNICIPAL ESTATÍSTICO

**ELEMENTOS PLANIMÉTRICOS**

- Edificações: Igreja, Faculdade, Mina, Molino de vento, Molino de água, Campo de emergência, Farol, Localidades
- Linha transmissora de energia, Cerca, Linha telefônica
- Rodovias: auto-estrada, pavimentada, sem pavimentação, sem pavimentação, caminho carroçável, trilha, caminho e picada, trilho de estrada: federal, estadual
- Ferrovias: bitola larga, bitola estreita

**ELEMENTOS ALTIMÉTRICOS**

- Ponto trigonométrico, Referência de nível, Ponto astronômico, Ponto barométrico, Cota comprovada, Superfície deformada, Areia

**ELEMENTOS DE HIDROGRAFIA**

- Curso d'água intermitente, Lago ou lagoa intermitente, Terreno sujeito a inundação, Saffra, Brejo ou pântano, Poço (água), Nascente, Rápido e cachoeira grandes, Rápido e cachoeira, Rocha salinosa e a descoberto, Molhe e represa: terra e alvenaria, Ancoradouro, Rio seco ou de aluvião, Redde rochoso

**CONVENÇÕES CARTOGRÁFICAS**

**ATUALIZAÇÕES CARTOGRÁFICAS**

- COR MAGENTA - Levantamentos por GPS e/ou Imagens de Satélites
- COR VERDE - Lançamento aproximado sem comprovação cartográfica

**CONVENÇÕES TEMÁTICAS**

Identificação	Identificação
Distrito	Sub-Distrito
Setor Rural	Setor Urbano
Sub-Distrito	Setor Urbano

**LIMITES**

- internacional
- intermunicipal
- intermunicipal
- áreas especiais

Escala 1:50.000

SISTEMA DE PROJEÇÃO UTM  
Origem da subprojeção UTM: Quatorze e Meridiano 51 W.  
Acrescidas as coordenadas de 10.000 e 500 Km respectivamente  
DATUM HORIZONTAL: SAD 69

Este produto integra a coleção de mapas municipais gerados de forma semi-automatizada a partir do lançamento das folhas do Sistema Brasileiro de Levantamento por GPS (SBL) e outros, em formato raster, cuja versão de alta resolução digital do IBGE, com a cartografia proveniente de diversas fontes, sem tratamento além de integração e complementação dos elementos cartográficos.

MINISTÉRIO DO PLANEJAMENTO, ORÇAMENTO E GESTÃO  
INSTITUTO BRASILEIRO DE GEOGRAFIA E ESTATÍSTICA  
A DIRETORIA DE GEODÊSIA, GEOPROCESSAMENTO E CARTOGRAFIA  
A GERÊNCIA DE GEODÊSIA, GEOPROCESSAMENTO E CARTOGRAFIA  
Av. Brasil, 19.071 - Parada de Lucas  
Rio de Janeiro - CEP 22.250-010  
©IBGE - todos os direitos reservados

GEOCÓDIGO		NOME	
Distrito	Sub-Distrito		
3521804	ITAÍ		

Localização do município no Mapeamento Sistemático

Fonte: Mapa Índice do Brasil - IBGE

Localização no Estado

Articulação das Partes do Mapa

2/1  
1/1 1/2

**ASPECTOS FÍSICOS**

Mapa: Itaí-SP

Coordenação Teórica: CCAR  
Coordenação Temática: CETE  
Unidades Produtoras: Unidades Estaduais do IBGE  
Elaboração: Centro de Documentação e Disseminação de Informação (CDI)

**CRONOLOGIA**

COORDENADAS DA SÉDE	ÁREA
Latitude: -23,818 Longitude: -48,291	11114 Km <sup>2</sup>

**IMPLEMENTAÇÃO**

Coordenação Teórica: CCAR  
Coordenação Temática: CETE  
Unidades Produtoras: Unidades Estaduais do IBGE  
Elaboração: Centro de Documentação e Disseminação de Informação (CDI)