

CONVENÇÕES CARTOGRÁFICAS

ELEMENTOS PLANIMÉTRICOS

- Edifícios: Igreja, Escola, Mina, Molino de vento, Molino de água, Campo de emergência, Farol, Localidades
- Linha transmissora de energia, Cerca, Linha telegráfica
- Rodovias: auto-estrada pavimentada, auto-estrada sem pavimentação, caminho carroçável, trilho, caminho e pista, trilho de estrada, federal, estadual
- Ferrovias: bitola larga, bitola estreita

ELEMENTOS ALTIMÉTRICOS

- Ponto trigonométrico, Referência de nível, Ponto astronômico, Ponto barométrico, Cota comprovada

ELEMENTOS DE HIDROGRAFIA

- Curso d'água intermitente, Lago ou repa, Estreito, Terreno sujeito a inundação, Salina, Brejo ou pântano, Poço (águas), Nascente, Rápidos e cachoeiras grandes, Rápidos e cachoeiras, Rocha salinosa e o deschocho, Mohe e resaca: terra e arenosa, Ancestrado, Rio seco ou de estuário, Recife rochoso

ATUALIZAÇÕES CARTOGRÁFICAS

- COR MAGENTA - Levantamentos por GPS e/ou Imagens de Satélites
- COR VERDE - Lançamento aproximado sem comprovação cartográfica

MAPA MUNICIPAL ESTATÍSTICO

Escala 1:50.000

SETEMA DE PROJEÇÃO UTM
Origem do quadrângulo UTM: Equador e Meridiano 51° WGR.
Acrescidos os contornos de 10.000 e 200 km respectivamente
DATUM: WGS84 (SAD 68)

Este produto integra a coleção de mapas municipais gerados de forma semi-automatizada a partir da base de dados do Mapeamento Sistemático (Mapeamento produzido pelo IBGE, DSE e outros, em formato raster para utilização da Malha Municipal Digital do IBGE, com atualização proveniente de diversas fontes, sem tratamento plano de integração e compatibilizado com os elementos cartográficos).

MINISTÉRIO DO PLANEJAMENTO, ORÇAMENTO E GESTÃO
INSTITUTO BRASILEIRO DE GEOGRAFIA E ESTATÍSTICA
A DIRETORIA DE GEOCÓDIGOS aplica os critérios de comunicação de dados em entidades estatísticas, como segue:
At. Brasil 15.671 - Portaria de Exatidão
IBGE - Unidade: DSE/2.024.001
© 2017 - todos os direitos reservados

Divisão Político-Administrativa	
GEOCÓDIGO	NOME
Distrito	ITAJOBÍ
Subdistrito	NOVA CARLOS

Localização do município no Mapeamento Sistemático

Fonte: Mapa Índice do Brasil - IBGE

Localização no Estado

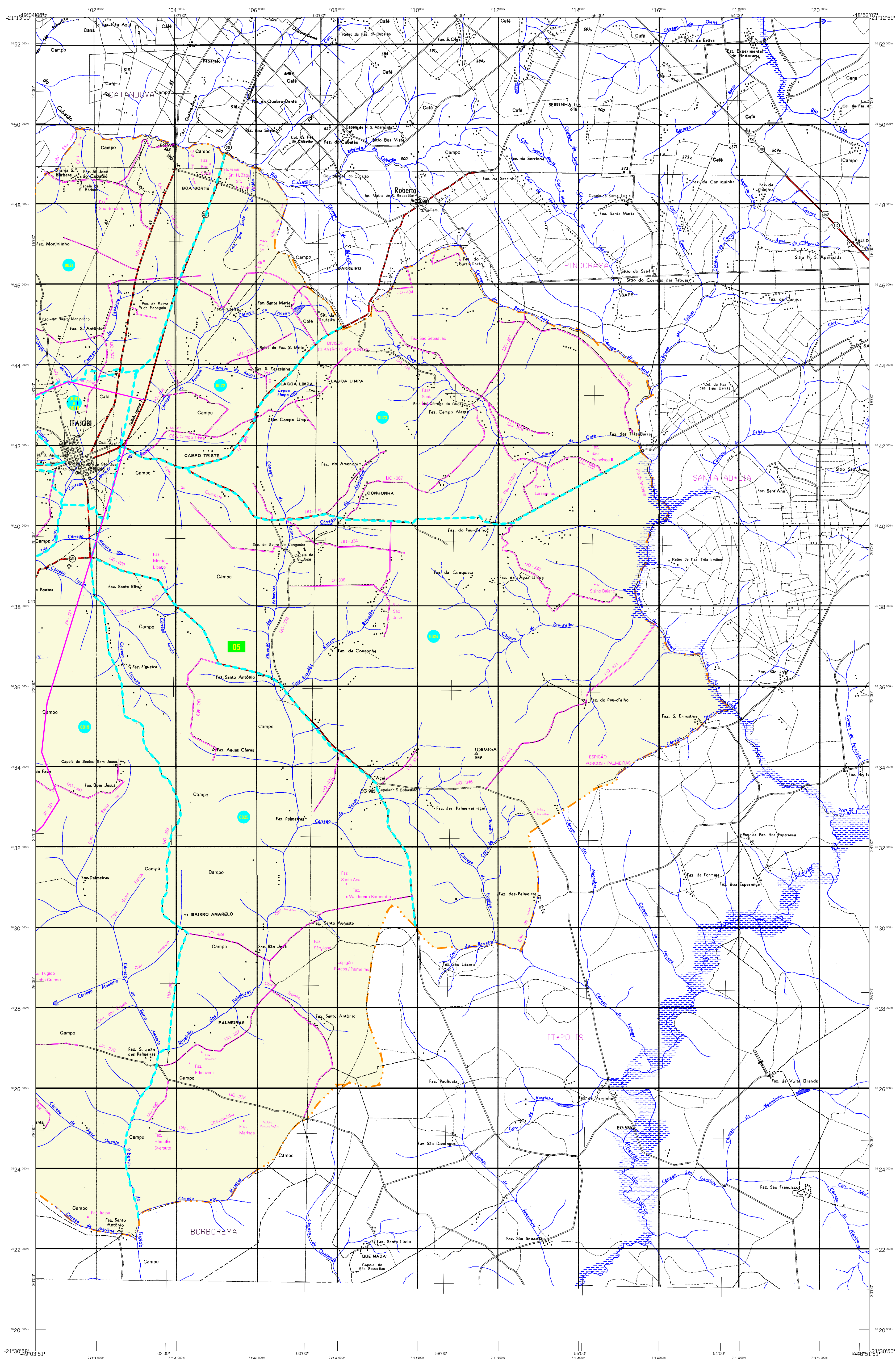
Articulação das Partes do Mapa

1/2

ASPECTOS FÍSICOS	
Microrregião:	SÃO JOSÉ DO RIO PRETO
Mesorregião:	NOVO HORIZONTE
Altitude da Sede:	Área: 502,2 Km²
COORDENADAS DA SEDE	
Latitude: -21,318	Longitude: -48,054
E: 70 843	N: 784 803
Scale:	51

CRONOLOGIA	
Malha Territorial:	2007
Elaboração:	15-10-2007
Informações relativas à documentação básica e atualizações:	Consultar Metadados

IMPLEMENTAÇÃO	
Coordenação Técnica:	CCAR
Coordenação Temática:	CEFE
Coordenação de Estruturas Técnicas:	
Unidades Produtoras:	Unidades Estaduais do IBGE
Desenvolvimento:	Centro de Documentação e Disseminação de Informação (CDI)



MAPA MUNICIPAL ESTATÍSTICO

CONVENÇÕES CARTOGRÁFICAS

ELEMENTOS PLANIMÉTRICOS

- Edificações: Igreja, Escola, Mina, Molino de vento, Molho de água, Campo de emergência, Farol, Localidades
- Linha transmissora de energia, Cerca, Linha telefônica
- Rodovias: auto-estrada pavimentada, sem pavimentação, caminho carroçável, trilha, caminho e placa, trilho de estrada, federal, estadual
- Ferrovias: bitola larga, bitola estreita

ELEMENTOS ALTIMÉTRICOS

- Ponto trigonométrico, Referência de nível, Ponto astronômico, Ponto barométrico, Cota comprovada, Superfície deformada, Areia

ELEMENTOS DE HIDROGRAFIA

- Curso d'água intermitente, Lago ou represa, Estreito, Terreno sujeito a inundação, Salina, Brejo ou pântano, Poço (água), Nascente, Riachos e catarratas grandes, Riachos e catarratas, Rocha salinosa e a deschocho, Mohe e resacas, Terra e avaria, Ancestrário, Rio seco ou de atáfalo, Redde rochoso

ATUALIZAÇÕES CARTOGRÁFICAS

- COR MAGENTA - Levantamentos por GPS e/ou Imagens de Satélites
- COR VERDE - Lançamento aproximado sem comprovação cartográfica

Convenções Temáticas

Limite: Distrital	Sub-Distrital	Sector Censitário
Distrito	Sub-Distrito	Sector Rural
Sector Urbano	Sub-Sector Urbano	Sector Rural

LIMITES

- Internacional
- Intermunicipal
- Interdistrital
- Intersectorial
- Áreas especiais

Escala 1:50.000

0 1.000 2.000 3.000

SISTEMA DE PROJEÇÃO UTM
Origem de quadrângulo: UTM Equador e Meridiano 51° WGR.
Acrescidos as constantes de 10.000 e 200 km respectivamente.
DATUM: NORAD 83 (SAD 83)

Este produto integra o catálogo de mapas municipais gerados de forma semi-automatizada a partir de dados dos setores de Mapeamento Sistemático (MSP) produzidos pelo IBGE, DSE e outros, em formato raster ou vetor, e da Malha Municipal Digital do IBGE, com atualização proveniente de diversas fontes, sem tratamento plano de integração e compatibilizado com elementos cartográficos.

MINISTÉRIO DO PLANEJAMENTO, ORÇAMENTO E GESTÃO
INSTITUTO BRASILEIRO DE GEOGRAFIA E ESTATÍSTICA
A DIRETORIA DE GEOCÓDIGOS, SETORES E GRUPOS DE COMUNICACÃO DE ÁREAS DE INTERESSE ESPECIAL, COM O NOME DE: DGE, é responsável por este produto.
Av. Brasil, 15.671 - Pavão da Luz
Rio de Janeiro - CEP 22.245-001
© 2007 - todos os direitos reservados

Divisão Político-Administrativa	
GEOCÓDIGO	NOME
Distrito	ITAJOBÍ
Sub-distrito	NOVA CARLOS

Localização do município no Mapeamento Sistemático

Fonte: Mapa Índice do Brasil - IBGE

Localização no Estado

Articulação das Partes do Mapa

ASPECTOS FÍSICOS	
Microrregião:	SÃO JOSÉ DO RIO PRETO
Mesorregião:	NOVO HORIZONTE
Altitude da Sede:	Área: 502,2 Km²
COORDENADAS DA SEDE	
Latitude: -21,318	E: 70,843
Longitude: -48,054	N: 784,803
Altitude:	51

CRONOLOGIA	
Malha Territorial:	2007
Edição:	15-10-2007
Informações relativas à documentação básica e atualizações:	Consultar Metadados

IMPLEMENTAÇÃO	
Coordenação Técnica:	CCAR
Coordenação de Cartografia:	CCAR
Coordenação de Estatísticas Territoriais:	CEFE
Unidades Produtoras:	Unidades Estaduais do IBGE
Desenvolvimento:	Centro de Documentação e Disseminação de Informação (CDDI)