

MAPA MUNICIPAL ESTATÍSTICO

ELEMENTOS PLANIMÉTRICOS

- Edificações: Igreja, Escola, Mina, Molino de vento, Molino de água, Campo de emergência, Farol, Localidades.
- Linha transmissora de energia, Cerca, Linha telefônica.
- Rodovias: auto-estrada pavimentada, sem pavimentação, sem pavimentação, caminho carroçável, trilha, caminho e picada, prefixo de estrada: federal, estadual.
- Ferrovias: bitola larga, bitola estreita.

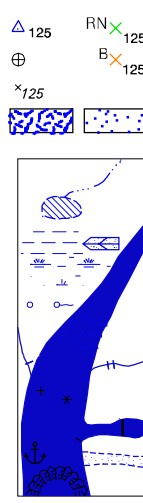
CONVENÇÕES CARTOGRÁFICAS

ELEMENTOS ALTIMÉTRICOS

- Ponto trigonométrico, Referência de nível, Ponto astronômico, Ponto barométrico, Cota comprovada, Superfície deformada, Areia.

ELEMENTOS DE HIDROGRAFIA

- Curso d'água intermitente, Lago ou lagoa intermitente, Terreno sujeito a inundação, Safina, Brejo ou pântano, Poço (água), Nascente, Rápidos e cachoeiras grandes, Rápidos e cachoeiras, Rocha submersa e a descoberto, Molho e represa; terra e alvenaria, Ancoradouro, Rio seco ou de aluvião, Recife rochoso.



Convenções Temáticas			
Limites: Distrital			
Sub-Distrital			
Setor Censitário			
Identificação			
Distrito	Sub-Distrito	Setor Rural	Setor Urbano Aglomerado Rural
05	06	07	08

LIMITES
internacional
interestadual
intermunicipal
áreas especiais

Escala 1 : 50.000

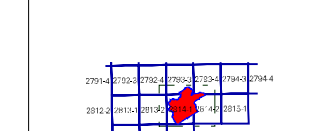
SISTEMA DE PROJEÇÃO UTM
Origem da alometragem UTM: Equador e Meridiano 49 WGI.
Acessadas as constantes de 1000 e 500 Km respectivamente.
DATUM HORIZONTAL: SAD 69

Este produto integra a coleção de mapas municipais gerados de forma semi-automatizada, a partir da junção das fontes de Movimento Sistemático Brasileiro produzidas pelo IBGE, DSE e outras, em formato raster, com a Malha Municipal Digital do IBGE, com atualização proveniente de diversas fontes, sem tratamento pleno de integração e consultado dos elementos cartográficos.

MINISTÉRIO DO PLANEJAMENTO, ORÇAMENTO E GESTÃO
INSTITUTO BRASILEIRO DE GEOGRAFIA E ESTATÍSTICA
A DIRETORIA DE GEOCIÊNCIAS integra a gerência de comunicação de dados e informações geográficas do IBGE.
AV. Brasil, 15.071 - Parada de Lucas
Rio de Janeiro - RJ - CEP 21.241-451
© 2007 - Todos os direitos reservados

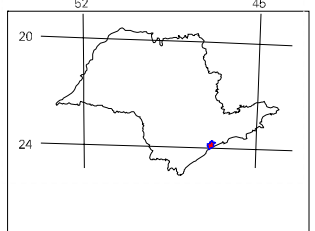
GEOCÓDIGO		NOME	
Distrito	Subdistrito	ITANHAÉM	
352210905			

Localização do município no Mapeamento Sistemático

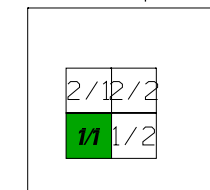


Fonte: Mapa Índice do Brasil - IBGE

Localização no Estado



Articulação das Partes do Mapa



Itanhaém-SP

ASPECTOS FÍSICOS

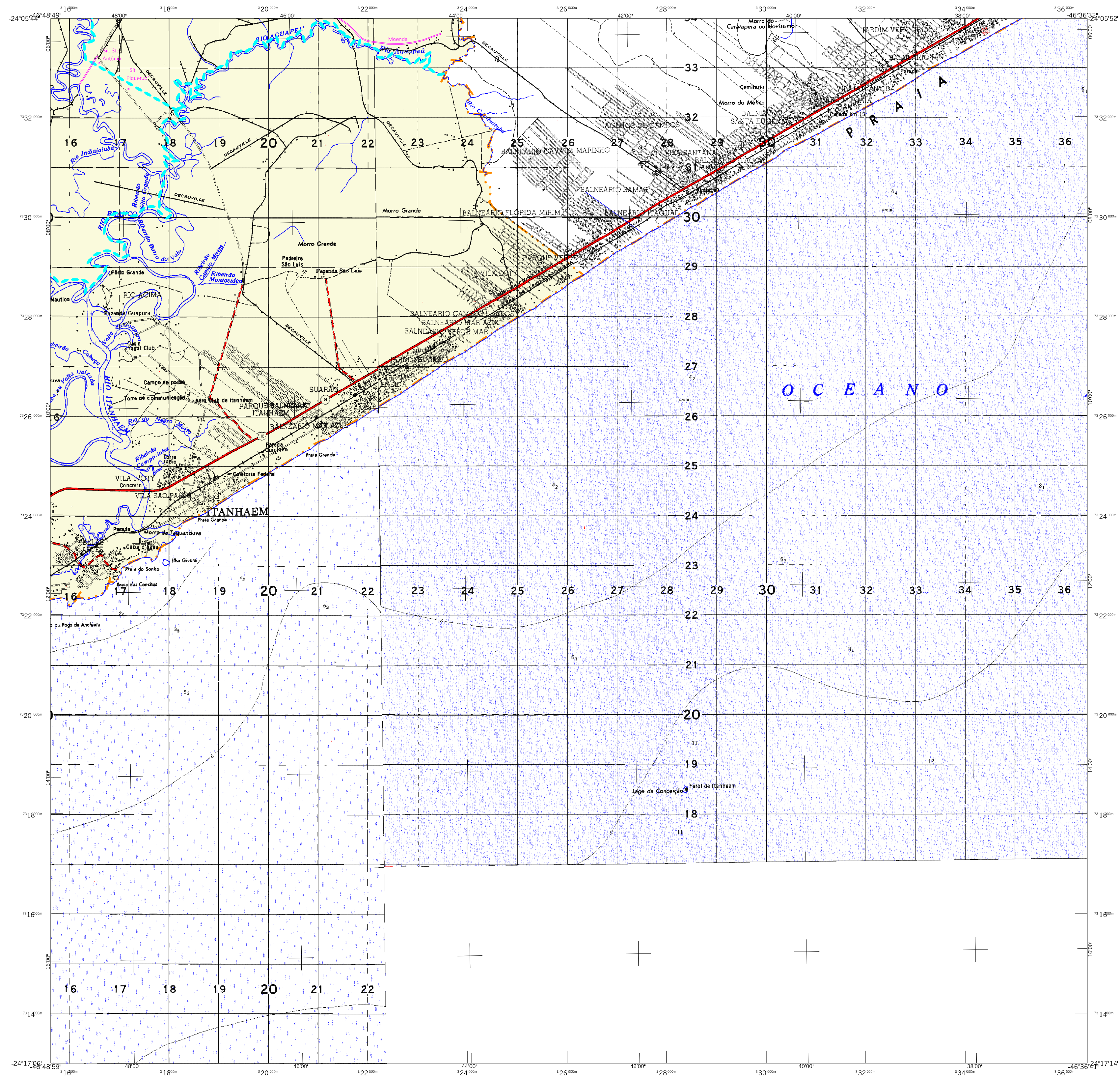
Mesorregião: LITORAL SUL PAULISTA	
Microrregião: ITANHAÉM	
Altitude da Sede: Área: 600,1 Km²	
COORDENADAS DA SEDE	
Latitude: -24,183	E: 318276
Longitude: -46,789	N: 7294340
MC: 45	

CRONOLOGIA

MALHA TERRITORIAL	2007
EDIÇÃO	25-08-2007
Informações relativas à documentação básica e atualização Consultar Metadados	

IMPLEMENTAÇÃO

Coordenação Técnica:	CCAR
Coordenação de Cartografia:	
Coordenação Temática:	CETE
Coordenação de Estruturas Territoriais:	
Unidades Produtoras:	Unidades Estaduais do IBGE
Disseminação:	Centro de Documentação e Disseminação de Informação (CDDI)



MAPA MUNICIPAL ESTATÍSTICO

ELEMENTOS PLANIMÉTRICOS

- Edificações: Igreja, Escola, Mina, Molino de vento, Molino de água, Campo de emergência, Farol, Localidades.
- Linha transmissora de energia, Cerca, Linha telefônica.
- Rodovias: auto-estrada pavimentada, auto-estrada sem pavimentação, caminho carroçável, trilha, caminho e picada, prefixo de estrada: federal, estadual.
- Ferrovias: via simples, via dupla ou múltipla, bitola larga, bitola estreita.

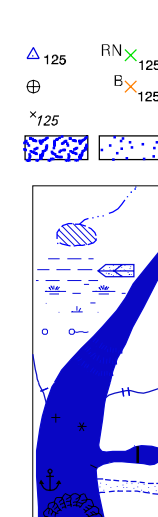
CONVENÇÕES CARTOGRÁFICAS

ELEMENTOS ALTIMÉTRICOS

- Ponto trigonométrico, Referência de nível, Ponto astronômico, Ponto barométrico, Cota comprovada, Superfície deformada, Areia.

ELEMENTOS DE HIDROGRAFIA

- Curso d'água intermitente, Lago ou lago intermitente, Terreno sujeito a inundação, Safina, Brejo ou pântano, Poço (água), Nascente, Rápidos e cachoeiras grandes, Rápidos e cachoeiras, Rocha submersa e a descoberto, Molho e represa; terra e alvenaria, Ancoradouro, Rio seco ou de aluvião, Recife rochoso.



Convenções Temáticas		
Limites: Distrital	[Linha verde tracejada]	
Sub-Distrital	[Linha verde pontilhada]	
Setor Censitário	[Linha verde contínua]	
Identificação		
Distrito	Sub-Distrito	Setor Rural / Setor Urbano Aglomerado Rural
05	06	07 / 08

LIMITES
internacional
intermunicipal
intermunicipal
áreas especiais

Escala 1 : 50.000

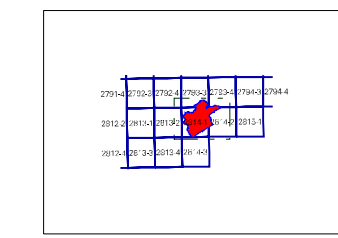
SISTEMA DE PROJEÇÃO UTM
Origem da alometragem UTM: Equador e Meridiano 48 W.G.
Acessadas as constantes de 10.000 e 500 Km respectivamente.
DATUM HORIZONTAL: SAD 69

Este produto integra a coleção de mapas municipais gerados de forma semi-automatizada, a partir da junção das folhas do Mapeamento Sistemático Brasileiro produzidas pelo IBGE, DSG e outros, em formato raster, vetorial e da Malha Municipal Digital do IBGE, com atualização proveniente de diversas fontes, sem tratamento pleno de integração e consultado dos elementos cartográficos.

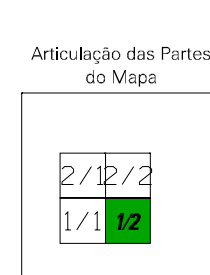
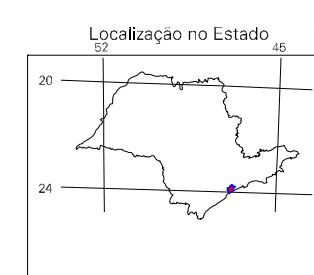
MINISTÉRIO DO PLANEJAMENTO, ORÇAMENTO E GESTÃO
INSTITUTO BRASILEIRO DE GEOGRAFIA E ESTATÍSTICA
A DIRETORIA DE GEOCÓDIGOS integra a gerência da comunicação de dados ou unidades verificadas neste mapa.
AV. Brasil, 15.671 - Paranaíba de Lucas
Rio de Janeiro - RJ - CEP 21.241-451
© 2007 - Todos os direitos reservados

Divisão Político-Administrativa		NOME
GEOCÓDIGO	Distrito	Subdistrito
352210905		ITANHAÉM

Localização do município no Mapeamento Sistemático



Fonte: Mapa Índice do Brasil - IBGE



Itanhaém-SP

ASPECTOS FÍSICOS

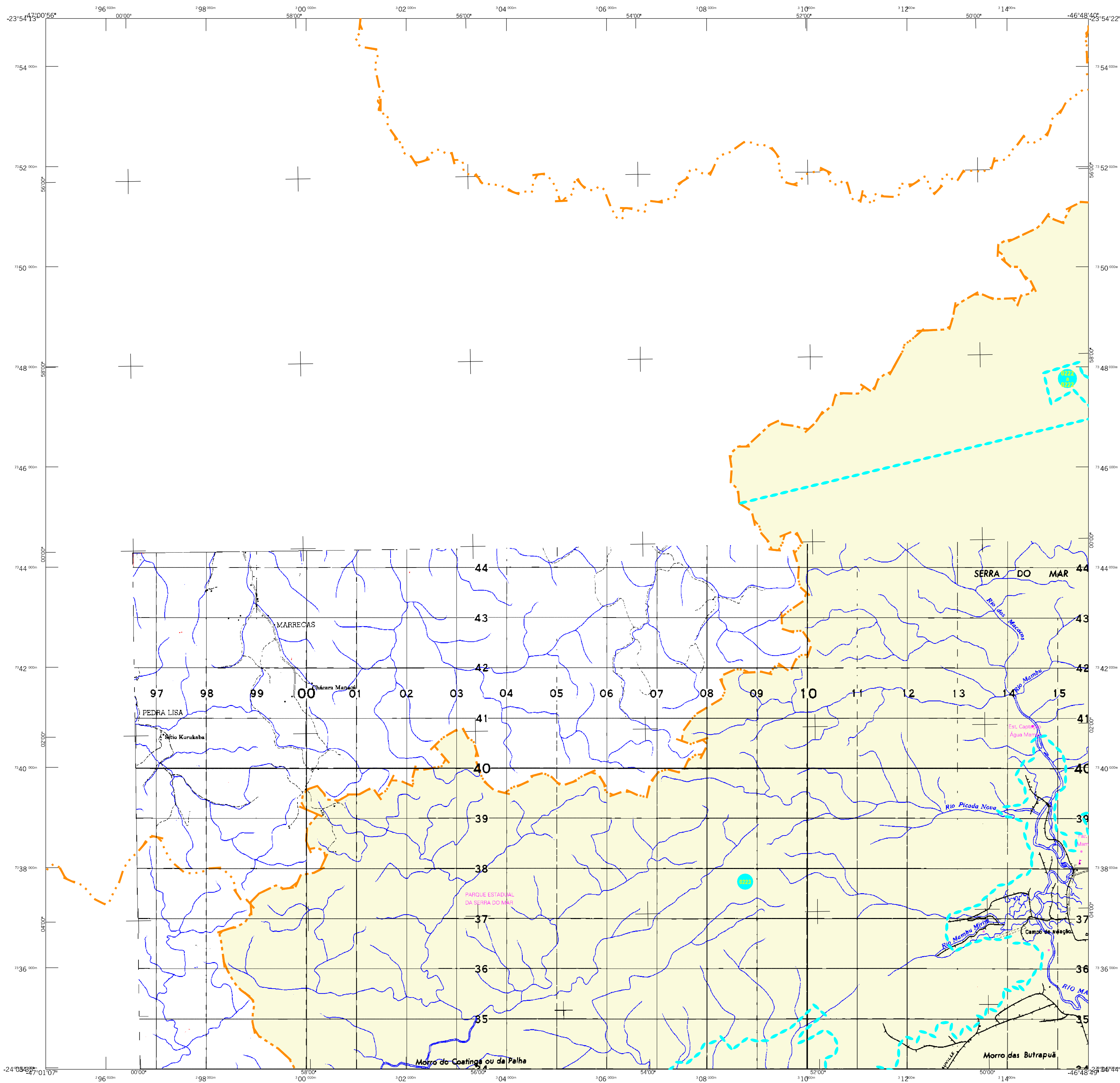
Microrregião:	LITORAL SUL PAULISTA
Mesorregião:	ITANHAÉM
Altitude da Sede:	Área: 600,1 Km ²
COORDENADAS DA SEDE	
Latitude: -24,183	E: 318276
Longitude: -46,789	N: 7224340
	MC
	45

CRONOLOGIA

VALHA TERRITORIAL	2007
EDIÇÃO	25-08-2007
Informações relativas à documentação básica e atualização	Consultar Metadados

IMPLEMENTAÇÃO

Coordenação Técnica:	CCAR
Coordenação de Cartografia:	
Coordenação Temática:	CETE
Coordenação de Estruturas Territoriais:	
Unidades Produtoras:	
Unidades Estatísticas do IBGE:	
Disseminação:	
Centro de Documentação e Disseminação da Informação:	CDDI



MAPA MUNICIPAL ESTATÍSTICO

ELEMENTOS PLANIMÉTRICOS

- Edificações**
- Igreja, Escola, Mina
 - Molinho de vento, Molinho de água
 - Campo de emergência, Farol
 - Localidades
- Linha transmissora de energia, Cerca**
- Linha telefônica**
- Rodovias**
- auto-estrada pavimentada
 - sem pavimentação
 - caminho carroçável
 - trilha, caminho e picada
 - prefeixo de estrada: federal, estadual
- Ferrovias**
- bitola larga
 - bitola estreita

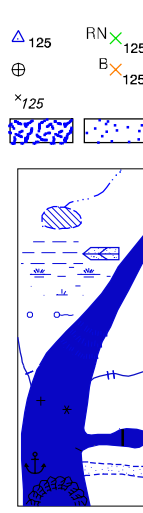
CONVENÇÕES CARTOGRÁFICAS

ELEMENTOS ALTIMÉTRICOS

- Ponto trigonométrico, Referência de nível
- Ponto astronômico, Ponto barométrico
- Cota comprovada
- Superfície deformada, Areia

ELEMENTOS DE HIDROGRAFIA

- Curso d'água intermitente
- Lago ou lagoa intermitente
- Terreno sujeito a inundação, Safina
- Brejo ou pântano
- Poço (água), Nascente
- Rápidos e cachoeiras grandes
- Rápidos e cachoeiras
- Rocha submersa e a descoberto
- Molhe e represa; terra e alvenaria
- Ancoradouro, Rio seco ou de aluvião
- Recife rochoso



Convenções Temáticas		
Limites: Distrital	Sub-Distrital	Senor Consistencial
Distrito	Sub-Distrito	Sector Rural
05	06	07
Sector Urbano	Agglomerado Rural	
08	09	10

LIMITES
internacional
intermunicipal
intermunicipal
áreas especiais

Escala 1 : 50.000

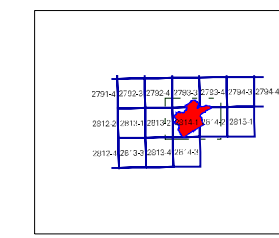
SISTEMA DE PROJEÇÃO UTM
Origem da alometragem UTM: Equador e Meridiano 49 WGI.
Acessadas as constantes de 10.000 e 500 Km respectivamente.
DATUM HORIZONTAL: SAD 69

Este produto integra a coleção de mapas municipais gerados de forma semi-automatizada, a partir da junção das folhas do Mapeamento Sistemático Brasileiro produzidas pelo IBGE, DSE e outros, em formato raster vetorial e da Malha Municipal Digital do IBGE, com atualização proveniente de diversas fontes, sem tratamento pleno de integração e correção dos elementos cartográficos.

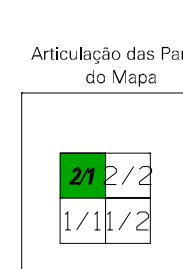
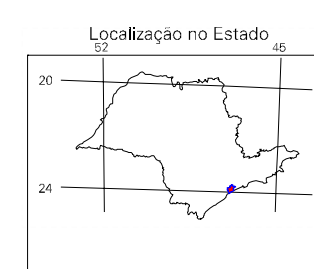
MINISTÉRIO DO PLANEJAMENTO, ORÇAMENTO E GESTÃO
INSTITUTO BRASILEIRO DE GEOGRAFIA E ESTATÍSTICA
A DIRETORIA DE GEOCIÊNCIAS agrarárias e gerenciais da comunicação de terras ou unidades verificadas neste mapa.
AV. Brasil, 15.071 - Paraisópolis de Lucas
Rio de Janeiro-RJ - CEP 21.241-481
© 2007 - Serviço de Informação Geográfica

Divisão Político-Administrativa		
GEOCÓDIGO	NOME	
Distrito	ITANHAÉM	
Subdistrito		
352210905		

Localização do município no Mapeamento Sistemático



Fonte: Mapa Índice do Brasil - IBGE



Articulação das Partes do Mapa

Itanhaém-SP

ASPECTOS FÍSICOS

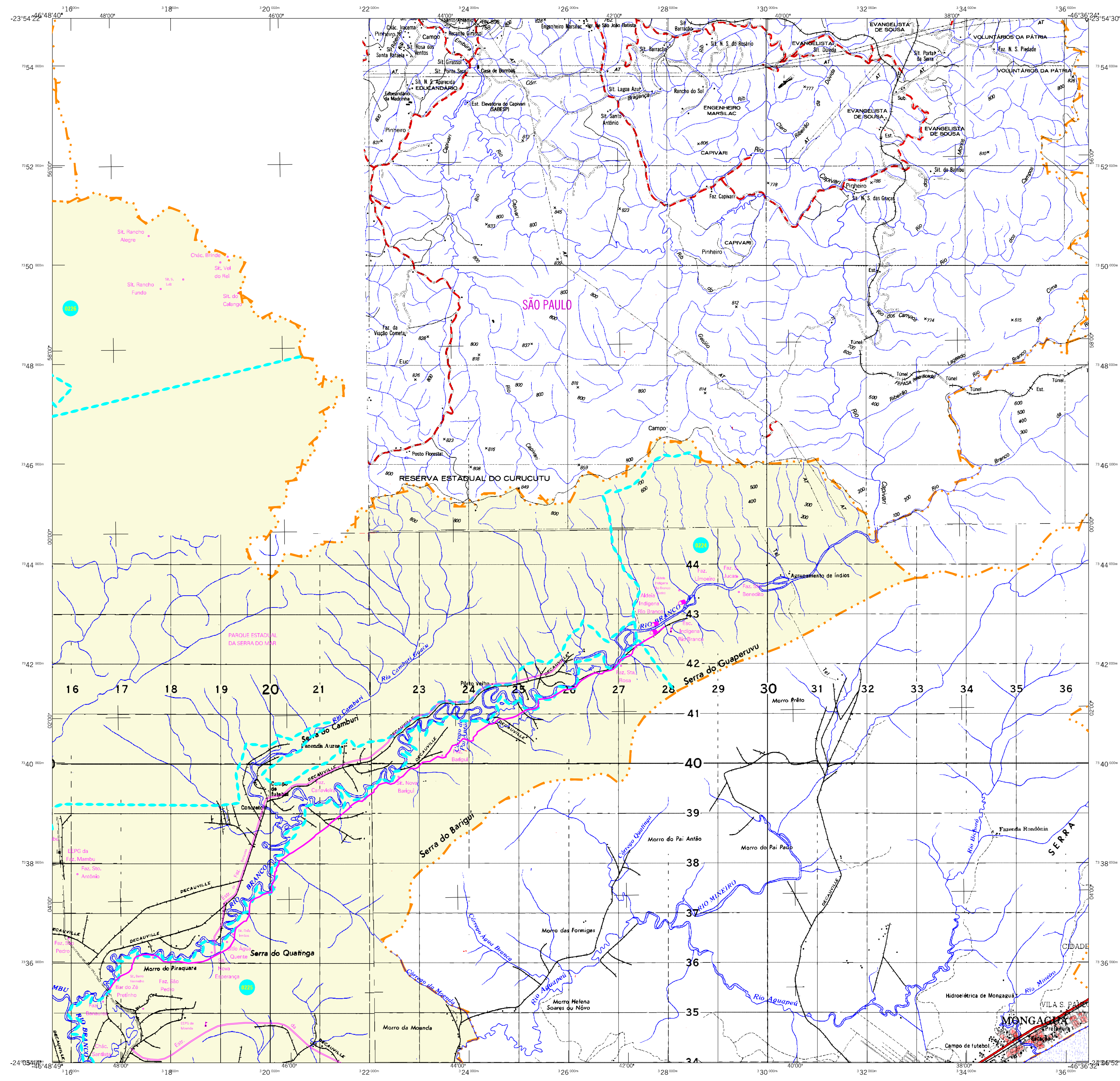
Microrregião:	LITORAL SUL PAULISTA
Mesorregião:	ITANHAÉM
Altitude da Sede:	Área: 600,1 Km²
COORDENADAS DA SEDE	
Latitude: -24,183	E: 318276
Longitude: -46,789	N: 724340
	45

CRONOLOGIA

VALHA TERRITORIAL	2007
EDIÇÃO	25-08-2007
Informações relativas à documentação básica e atualização	Consultar Metadados

IMPLEMENTAÇÃO

Coordenação Técnica:	CCAR
Coordenação de Cartografia:	
Coordenação Temática:	CETE
Coordenação de Estruturas Territoriais:	
Unidades Produtoras:	Unidades Estaduais do IBGE
Disseminação:	Centro de Documentação e Disseminação de Informação (CDDI)



MAPA MUNICIPAL ESTATÍSTICO

ELEMENTOS PLANIMÉTRICOS

- Edificações: Igreja, Escola, Mina, Molino de vento, Molino de água, Campo de emergência, Farol, Localidades.
- Linha transmissora de energia, Cerca, Linha telefônica.
- Rodovias: auto-estrada pavimentada, auto-estrada sem pavimentação, caminho carroçável, trilha, caminho e picada, prefixo de estrada: federal, estadual.
- Ferrovias: bitola larga, bitola estreita.

CONVENÇÕES CARTOGRÁFICAS

ELEMENTOS ALTIMÉTRICOS

- Ponto trigonométrico, Referência de nível, Ponto astronômico, Ponto barométrico, Cota comprovada, Superfície deformada, Areia.

ELEMENTOS DE HIDROGRAFIA

- Curso d'água intermitente, Lago ou lago intermitente, Terreno sujeito a inundação, Safina, Brejo ou pantano, Poço (água), Nascente, Rápidos e cachoeiras grandes, Rápidos e cachoeiras, Rocha submersa e a descoberto, Molhe e represa; terra e alvenaria, Ancoradouro, Rio seco ou de alívio, Recife rochoso.

Convenções Temáticas		
Limites: Distrital	[Linha tracejada]	
Sub-Distrital	[Linha pontilhada]	
Setor Consistido	[Linha contínua]	
Identificação		
Distrito	Sub-Distrito	Setor
[Círculo verde]	[Círculo amarelo]	[Círculo azul]
[Círculo verde]	[Círculo amarelo]	[Círculo azul]

LIMITES
internacional
intermunicipal
intermunicipal
áreas especiais

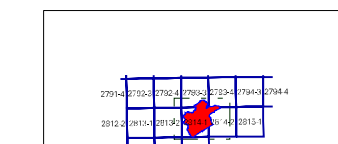
Escala 1 : 50.000

SISTEMA DE PROJEÇÃO UTM
Origem da alometragem UTM: Equador e Meridiano 49 WGI.
Acessadas as constantes de 10.000 e 500 Km respectivamente.
DATUM HORIZONTAL: SAD 69
Este produto integra a coleção de mapas municipais gerados de forma semi-automatizada, a partir da junção das fontes de Movimento Sistemático Brasileiro produzida pelo IBGE, DSE e outros, em formato raster, com a Malha Municipal Digital do IBGE, com atualização proveniente de diversas fontes, sem tratamento pleno de integração e correção dos elementos cartográficos.

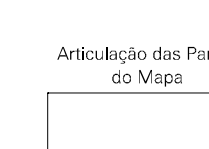
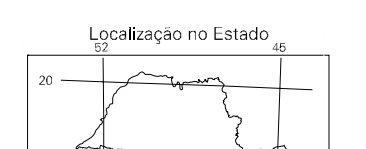
MINISTÉRIO DO PLANEJAMENTO, ORÇAMENTO E GESTÃO
INSTITUTO BRASILEIRO DE GEOGRAFIA E ESTATÍSTICA
A DIRETORIA DE GEOCIÊNCIAS agrava a generaliza da comunicação de dados ou unidades verificadas neste mapa.
AV. Brasil, 15.071 - Parana de Lucas
Rio de Janeiro-RJ - CEP 21.241-451
© 2007 - Todos os direitos reservados

Divisão Político-Administrativa		
GEOCODIGO	NOME	
Distrito	Subdistrito	
352210905	ITANHAÉM	

Localização do município no Mapeamento Sistemático



Fonte: Mapa Índice do Brasil-IBGE



Articulação das Partes do Mapa

Itanhaém-SP

ASPECTOS FÍSICOS

Microrregião:	LITORAL SUL PAULISTA
Microrregião:	ITANHAÉM
Altitude da Sede:	Área: 600,1 Km ²
COORDENADAS DA SEDE	
Latitude: -24,183	Longitude: -46,789
E: 318276	N: 7224340
MC	
45	

CRONOLOGIA	
VALHA TERRITORIAL	2007
EDIÇÃO	25-08-2007
Informações relativas à documentação básica e atualização	Consultar Metadados

IMPLEMENTAÇÃO	
Coordenação Técnica:	CCAR
Coordenação de Cartografia:	CCAR
Coordenação Temática:	CETE
Coordenação de Estruturas Territoriais:	CETE
Unidades Produtoras:	Unidades Estaduais do IBGE
Disseminação:	Centro de Documentação e Disseminação de Informação - CDDI