

### CONVENÇÕES CARTOGRÁFICAS

**ELEMENTOS PLANIMÉTRICOS**

- Edificações
- Linhas: Escala, Mina
- Moinho de vento, Moinho de água
- Campo de emergência, Farol
- Localidades
- Linha transmissora de energia, Cerca
- Linha telefônica
- Rodovias: asfalto, pavimentada, sem pavimentação, sem pavimentação, caminho carroçável, trilha, caminho e picada, perfilho de estrada: federal, estadual
- Ferrovias: trilha larga, trilha estreita

**ELEMENTOS ALTIMÉTRICOS**

- Ponto trigonométrico, Referência de nível
- Ponto astronômico, Ponto barométrico
- Cota comparada
- Superfície deformada, Área

**ELEMENTOS DE HIDROGRAFIA**

- Curso de água intermitente
- Lago ou lagoa intermitente
- Terreno sujeito a inundação, Salina
- Dreio ou pântano
- Popo líqüido, Nascente
- Râpidos e cotas grandes
- Râpidos e cataratas
- Rocha submersa e a descoberto
- Milha e represa: terra e alvenaria
- Acendedor, Rio seco ou de alívio
- Redeio rochoso

**CONVENÇÕES TEMÁTICAS**

Limites: Distrital	Sub-Distrital	Setor Censitário
05	06	07

**IDENTIFICAÇÃO**

Distrito	Sub-Distrito	Setor Rural	Setor Urbano Aglomerado Rural
05	06	07	08

**LIMITES**

- Internacional
- Intermunicipal
- Áreas especiais

**ATUALIZAÇÕES CARTOGRÁFICAS**

- COR MAGENTA - levantamentos por GPS e/ou Imagens de Satélites
- COR VERDE - Lançamento aproximado sem comprovação cartográfica

Mapa Digital em PDF

### MAPA MUNICIPAL ESTATÍSTICO

Divisão Público-Administrativa

GEOCÓDIGO	DISTRITO	SUBDISTRITO	NOME
35224005	ITAPEVA		
35224011	ALTO DA BRANCA		
35224013	ÁREA BRANCA		
35224015	GUAPIARA		

ESCALA 1 : 50.000

SISTEMA DE PROJEÇÃO UTM  
Origem do eixo horizontal: UTM Equador e Meridiano 51 WGL  
Asteriscos em coordenadas de 10.000 e 500 km respectivamente  
DATUM HORIZONTAL: SAD 59

Este produto integra a coleção de mapas municipais gerados de forma automatizada, a partir de dados do IBGE e de fontes externas, sendo a qualidade dos dados e a precisão cartográfica garantidas pelo IBGE. O uso de dados de fontes externas não é responsável pelo IBGE. O uso de dados de fontes externas não é responsável pelo IBGE. O uso de dados de fontes externas não é responsável pelo IBGE.

MINISTÉRIO DO PLANEJAMENTO, ORÇAMENTO E GESTÃO  
INSTITUTO BRASILEIRO DE GEOGRAFIA E ESTATÍSTICA  
A DIRETORIA DE GEOCÓDigos ZONAS E GESTÃO DA COMUNICAÇÃO  
AV. Brasil, 16.071 - Parada de Luíz  
Rio de Janeiro-RJ, CEP 21.140-001  
© 2007 - DIRETORIA DE PRODUÇÃO DE MATERIAIS

**ASPECTOS FÍSICOS**

Microrregião: ITAPEVA  
Município: ITAPEVA  
Área: 180,6 Km<sup>2</sup>

**COORDENADAS GEE**

Latitude: -23,882 E: 79,008 NE  
Longitude: -48,978 N: 7349128 NE

**IMPLEMENTAÇÃO**

Coordenação Técnica: COAR  
Coordenação Cartográfica: COAR  
Coordenação Temática: COAR  
Coordenação de Estrutura Territorial: CTE  
Unidades Produtoras: Unidades Estaduais do IBGE  
Elaboração: COAR  
Centro de Documentação e Disseminação de Informação: COAR

**CRONOLOGIA**

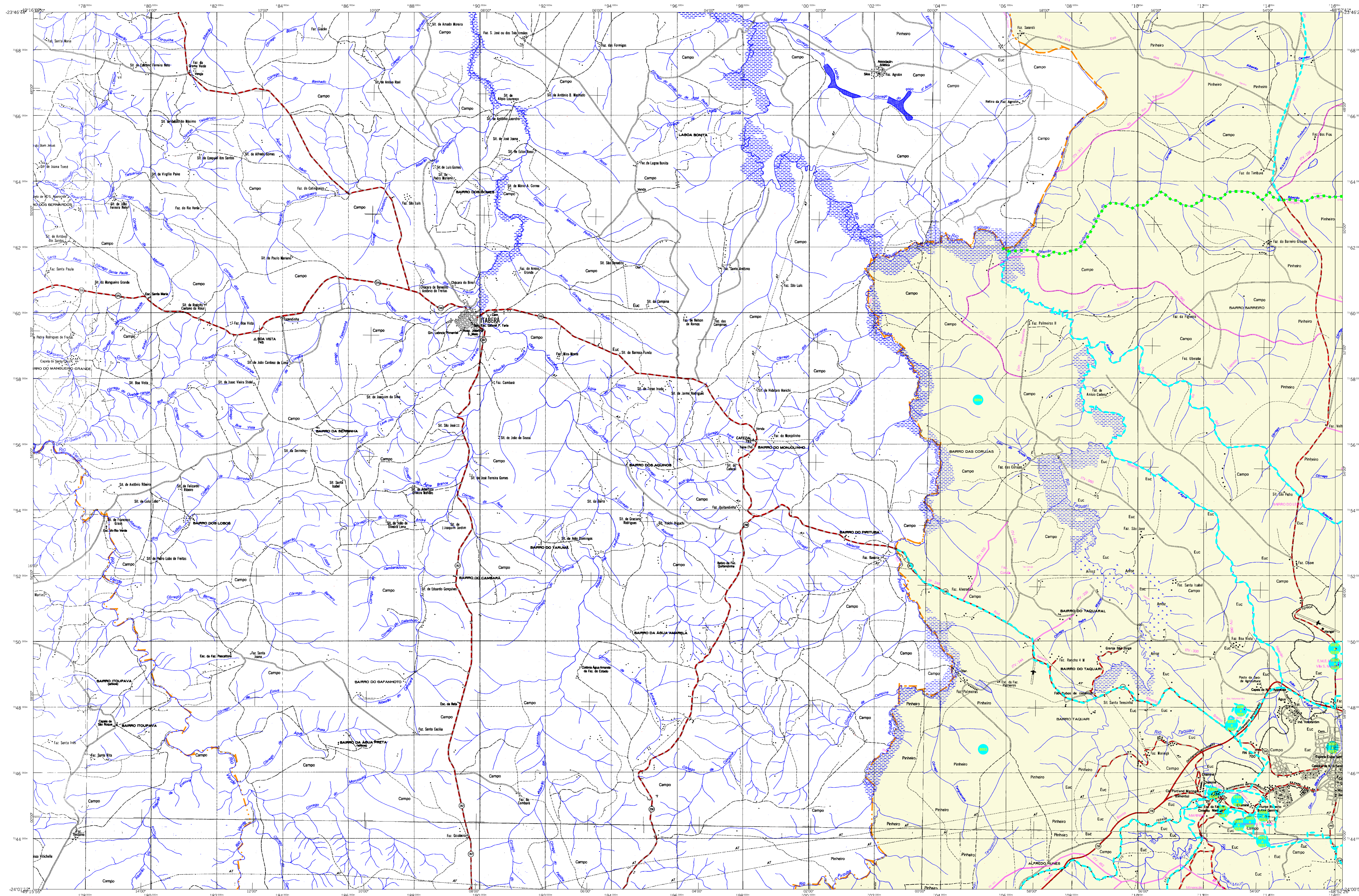
MAIJA TERRITORIAL	2007
EDIÇÃO	12-11-2007
Informações técnicas e documentação básica em PDF	Consultar Metadados

Localização do município no Mapeamento Sistemático

Articulação das Partes do Mapa

Localização no Estado

Fons: Mapa Índice do Brasil - IBGE



**CONVENÇÕES CARTOGRÁFICAS**

**ELEMENTOS PLANIMÉTRICOS**

- Edificações
- Ígnis: Escola, Mina
- Móvão de vento, Móvão de água
- Campo de emergência, Farol
- Localidades
- Linha transmissora de energia, Cerca
- Linha telefônica
- Rodovias:
  - acostada
  - pavimentada
  - sem pavimentação
  - sem pavimentação
  - caminho carroçável
  - trilha, caminho e picada
  - prefeio de estrada, estadual
- Ferrovias:
  - trilhos largos
  - trilhos estreitos

**ELEMENTOS ALTIMÉTRICOS**

- Ponto trigonométrico, Referência de nível
- Ponto astronômico, Ponto barométrico
- Cota comprovada
- Superfície deformada, Área

**ELEMENTOS DE HIDROGRAFIA**

- Curso de água intermitente
- Lago ou lagoa intermitente
- Terreno sujeito a inundação, Salina
- Dreio ou planície
- Popo líqüido, Nascente
- Rápido e cataras grandes
- Rápido e cataras
- Rocha submersa e a descoberto
- Mulhe e represa: terra e alvenaria
- Ancoradouro, Rio seco ou de alívio
- Redeio rochoso

**CONVENÇÕES TEMÁTICAS**

Limites: Distrital, Sub-Distrital, Setor Censitário

**IDENTIFICAÇÃO**

Distrito, Sub-Distrito, Setor Rural, Setor Urbano Aglomerado Rural

**LIMITES**

- Internacional
- Intermunicipal
- Áreas especiais

**MAPA MUNICIPAL ESTATÍSTICO**

Divisão Público-Administrativa

Distrito	Subdistrito	NOME
35224005	01	ITAPEVA
35224011	02	ALTO DA BRANCA
35224013	03	ÁREA BRANCA
35224015	04	GUARANIÓ

ESCALA 1 : 50.000

SISTEMA DE PROJEÇÃO UTM  
Origem do eixo horizontal: UTM Equador e Meridiano 51 WGL  
Aproximações em coordenadas de 10.000 e 100.000 km respectivamente  
DATUM HORIZONTAL: SAD 69

Este produto integra a coleção de mapas municipais gerados de forma semi-automatizada, a partir de junção das folhas do Mapeamento Sistemático. Seu uso é autorizado apenas para fins de consulta e não constitui garantia de precisão. A responsabilidade pelo uso indevido deste produto é de exclusiva responsabilidade do usuário.

MINISTÉRIO DO PLANEJAMENTO, ORÇAMENTO E GESTÃO  
INSTITUTO BRASILEIRO DE GEOGRAFIA E ESTATÍSTICA  
A DIRETORIA DE GEOCÓDIGOS ZONAS E GESTÃO DE COMUNICAÇÃO  
AV. Brasil, 15.671 - Paróquia de Lourdes  
Rio de Janeiro - RJ - CEP 22461-001  
© IBGE - DIRETORIA DE PRODUÇÃO DE MATERIAIS

**Itapeva-SP**

**ASPECTOS FÍSICOS**

Mesorregião: ITAPEVA  
Município: ITAPEVA

Área: 180,9 km<sup>2</sup>

**COORDENADAS GRS**

Latitude: -23,82° E: 71,908° W  
Longitude: -48,97° N: 73,612° W

**IMPLEMENTAÇÃO**

Coordenação Técnica: CCAR  
Coordenação Temática: CCAR  
Coordenação de Estrutura Territorial: CTE  
Unidades Produtoras: Unidades Estaduais do IBGE  
Elaboração: Centro de Documentação e Disseminação de Informação: CDD

**CRONOLOGIA**

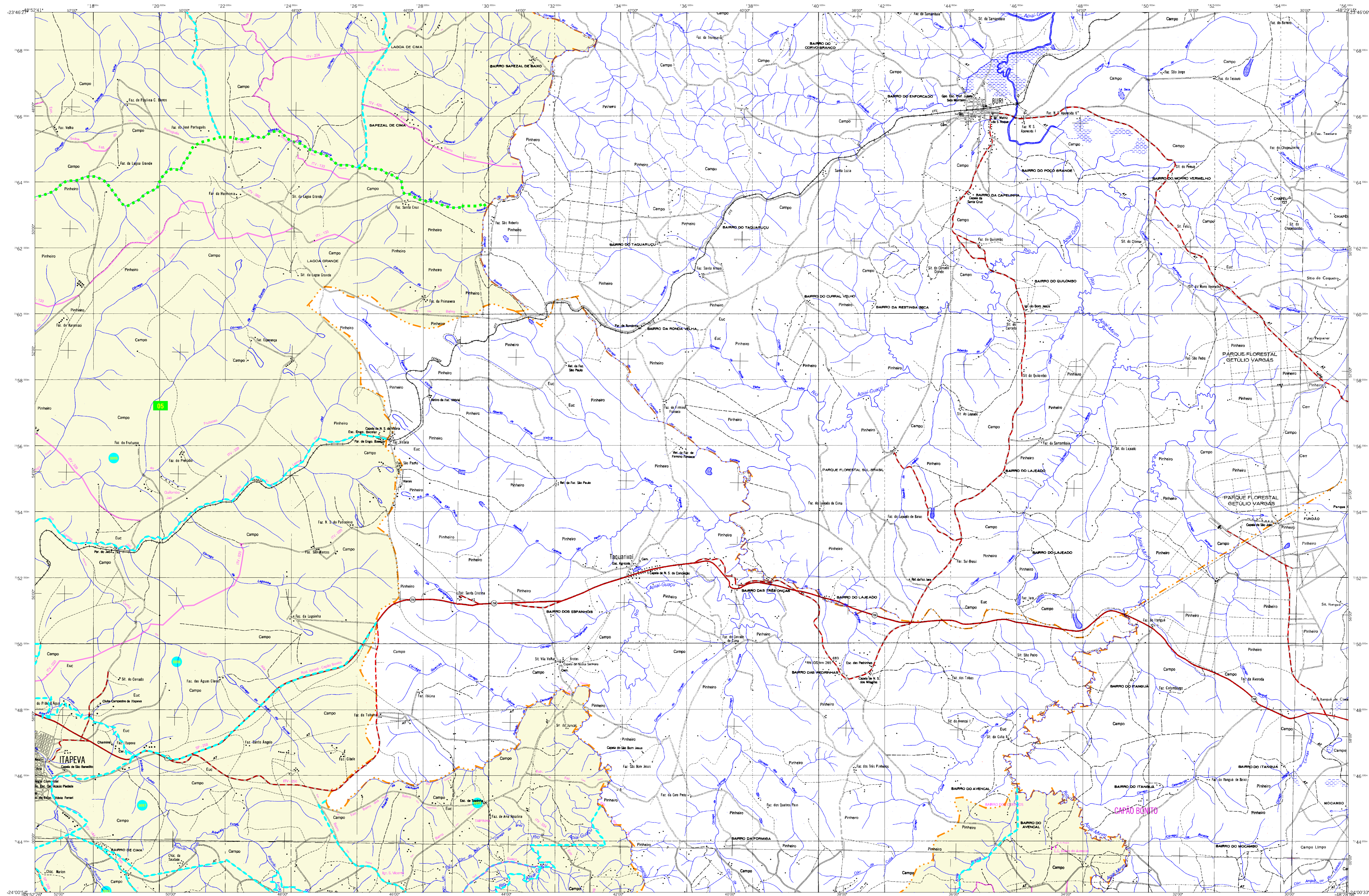
2007  
EDIÇÃO: 12-11-2007  
Informações técnicas e atualizações: Consultar Metadados

**Localização do município no Mapeamento Sistemático**

Articulação das Partes do Mapa: 3/1 | 3/2 | 2/2 | 1/1 | 1/2

**Localização no Estado**

Fon: Mapa Índice do Brasil - IBGE



**CONVENÇÕES CARTOGRÁFICAS**

**ELEMENTOS PLANIMÉTRICOS**

- Edifícios
- Linhas: Escala, Mina
- Moinho de vento, Moinho de água
- Campo de emergência, Farol
- Localidades
- Linha transmissora de energia, Cerca
- Linha telefônica
- Rodovias: asfaltada, pavimentada, sem pavimentação, sem pavimentação, caminho carroçável, trilha, caminho e picada, perfil de estrada: federal, estadual
- Ferrovias: linha férrea, bitola estreita

**ELEMENTOS ALTIMÉTRICOS**

- Ponto trigonométrico, Referência de nível
- Ponto astronômico, Ponto barométrico
- Cota comprovada
- Superfície deformada, Área

**ELEMENTOS DE HIDROGRAFIA**

- Curso de água intermitente
- Lago ou lagoa intermitente
- Terreno sujeito a inundação, Salina
- Dreio ou planície
- Popo líqüido, Nascente
- Râpidos e cotostas grandes
- Râpidos e cotastas
- Rocha submersa e a descoberto
- Milha e represa: terra e alvenaria
- Ancoradouro, Rio seco ou de alívio
- Relevo rochoso

**CONVENÇÕES TEMÁTICAS**

Limites: Distrital	Sub-Distrital	Sector Censitário
05	06	07

**IDENTIFICAÇÃO**

Distrito	Sub-Distrito	Sector Rural	Sector Urbano
05	06	07	08

**LIMITES**

- Internacional
- Intermunicipal
- Áreas especiais

**MAPA MUNICIPAL ESTATÍSTICO**

ESCALA 1 : 50.000

SISTEMA DE PROJEÇÃO UTM  
Origem de cálculo: BRAGANÇA LTIM, Equador e Meridiano 51 WGL  
Aproximação em coordenadas de 10.000 e 100.000 Km respectivamente  
DATUM HORIZONTAL: SIAO-89

Este produto integra a coleção de mapas municipais gerados de forma semi-automatizada, a partir de dados de fontes oficiais e de fontes privadas produzidos pelo IBGE. O uso de dados de fontes privadas é autorizado pelo IBGE desde que seja feita a devida citação e o pagamento pelo uso de dados de fontes privadas, em conformidade com o contrato de prestação de serviços e condições de uso estabelecidas.

MINISTÉRIO DO PLANEJAMENTO, ORÇAMENTO E GESTÃO  
INSTITUTO BRASILEIRO DE GEOGRAFIA E ESTATÍSTICA  
A DIRETORIA DE GEOCÓDIGOS ZONAS E GESTÃO DA COLEÇÃO DE MAPAS MUNICIPAIS É RESPONSÁVEL POR ESTE PRODUTO.  
AV. Brasil, 15.671 - Paróquia de Lúcio  
Rio de Janeiro-RJ, CEP 22461-900  
© 2007 - IBGE - INSTITUTO BRASILEIRO DE GEOGRAFIA E ESTATÍSTICA

Divisão Público-Administrativa		NOME	
Distrito	Subdistrito	Distrito	Subdistrito
35224005	01	ITAPEVA	ALTO DA BRANCA
35224011	02	ITAPEVA	ÁREA BRANCA
35224013	03	ITAPEVA	GUARINHO
35224015	04	ITAPEVA	GUARINHO

Localização do município no Mapeamento Sistemático

Articulação das Partes do Mapa

Localização no Estado

Fone: Mapa Índice do Brasil - IBGE

**ASPECTOS FÍSICOS**

Mesorregião:	ITAPEVINGA
Microrregião:	ITAPEVA
Área da Sede:	Área: 180,0 Km <sup>2</sup>
COORDENADAS G.D.E.	
Latitude: -23,882	E: 71,008
Longitude: -48,978	N: 7348128
	51

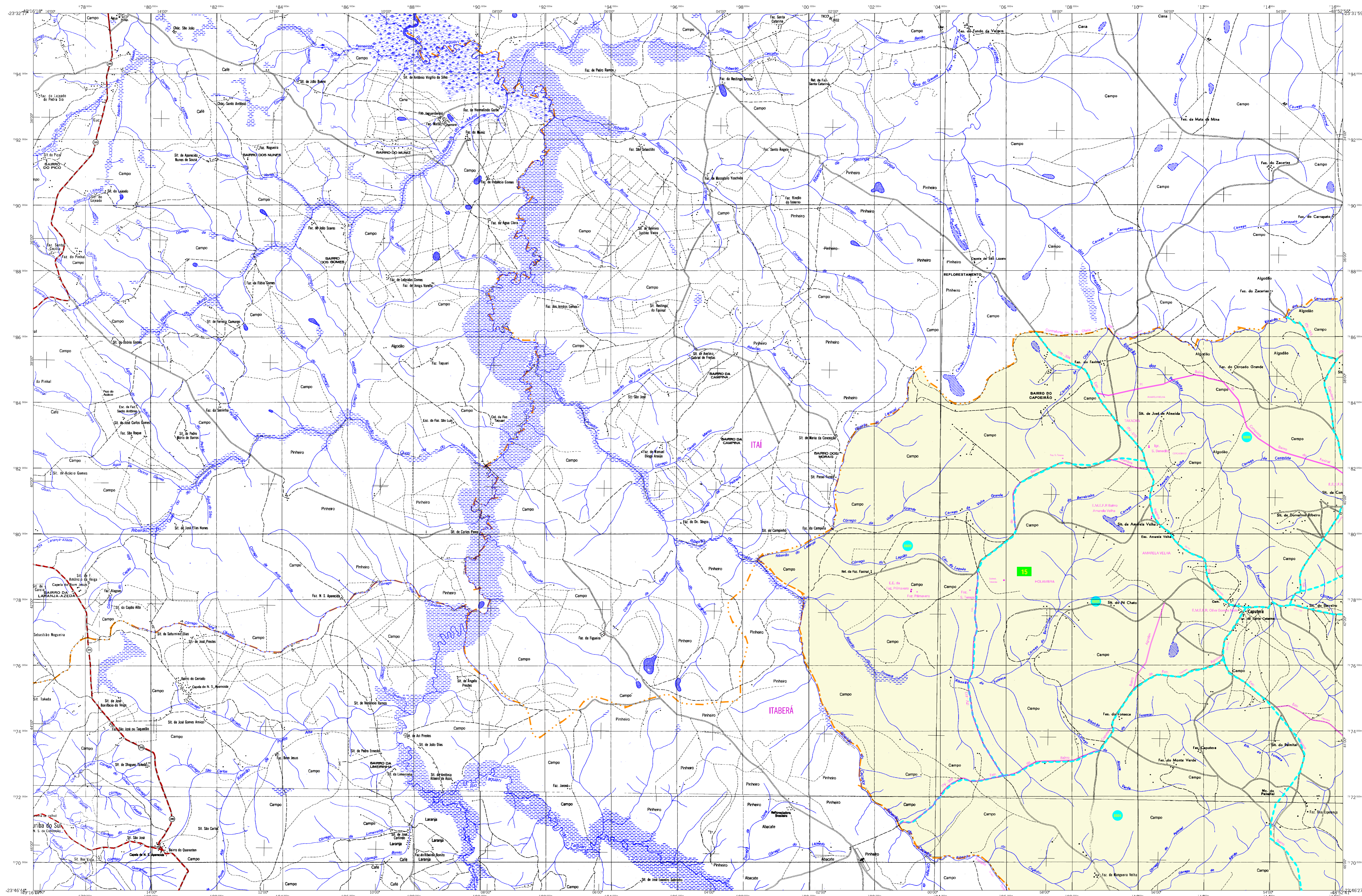
**IMPLEMENTAÇÃO**

Coordenação Técnica:	CCAR
Coordenação Cartográfica:	CCAR
Coordenação Temática:	CCAR
Coordenação de Estrutura Territorial:	CCAR
Unidades Produtoras:	CCAR
Unidades Executoras do IBGE:	CCAR
Elaboração:	CCAR
Centro de Documentação e Disseminação de Informação:	CCAR

**CRONOLOGIA**

MAIJA TERRITORIAL:	2007
EDIÇÃO:	12-11-2007
Informações técnicas e documentação básica e atualizadas:	Consultar Metadados

Itapeva-SP



### CONVENÇÕES CARTOGRÁFICAS

**ELEMENTOS PLANIMÉTRICOS**

- Edifícios
- Ígnis: Escola, Mina
- Móvão de vento, Móvão de água
- Campo de emergência, Fardol
- Localidades
- Linha transmissora de energia, Cerca
- Linha telefônica
- Rodovias
- avacostada
- pavimentada
- sem pavimentação
- caminho carroçável
- trilha, caminho e picada
- prefeio de estrada: federal, estadual
- Ferrovias
- trilho largo
- trilho estreito

**ELEMENTOS ALTIMÉTRICOS**

- Ponto trigonométrico, Referência de nível
- Ponto astronômico, Ponto barométrico
- Cota comprovada
- Superfície deformada, Área

**ELEMENTOS DE HIDROGRAFIA**

- Curso de água intermitente
- Lago ou lagoa
- Terreno sujeito a inundação, Salina
- Dreio ou planície
- Popo líqüal, Nascente
- Rápido e cataras grandes
- Rápido e cataras
- Rocha submersa e a descoberto
- Milha e represa: terra e alvenaria
- Ancoradouro, Rio seco ou de alívio
- Relevo rochoso

**CONVENÇÕES TEMÁTICAS**

Limites: Distrital, Sub-Distrital, Setor Censitário

Identificação: Setor Rural, Setor Urbano Aglomerado Rural

**LIMITES**

- Internacional
- Intermunicipal
- Áreas especiais

### MAPA MUNICIPAL ESTATÍSTICO

Divisão Público-Administrativa

Distrito	Subdistrito	NOME
05224005	05224011	ITAPEVA
05224011	05224013	ALTO DA BRANCA
05224013	05224015	ÁGUA BRANCA
05224015		GUARABUÍ

ESCALA 1:50.000

SISTEMA DE PROJEÇÃO UTM  
Origem do eixo horizontal: 1775 Equador e Meridiano 51 WGL  
Acordeões em coordenadas de 10.000 e 500. As coordenadas são em metros.

Este produto integra a coleção de mapas municipais gerados de forma semi-automatizada, a partir de dados do Sistema de Informações Geográficas (SIG) produzidos pelo IBGE. O SIG é baseado no formato vetorial da Base de Dados Geográficas do IBGE, com atualizações periódicas de dados brutos, em conformidade com o processo de atualização e consolidação dos dados censitários.

MINISTÉRIO DO PLANEJAMENTO, ORÇAMENTO E GESTÃO  
INSTITUTO BRASILEIRO DE GEOGRAFIA E ESTATÍSTICA  
A DIRETORIA DE GEOGRÁFIAS ZONAS E GESTÃO DA COMUNICAÇÃO  
AV. Brasil, 15.671 - Paraisópolis  
01215-900 - São Paulo - SP  
© 2007 - IBGE - INSTITUTO BRASILEIRO DE GEOGRAFIA E ESTATÍSTICA

### Itapeva-SP

**ASPECTOS FÍSICOS**

Mesorregião: ITAPEVINA  
Mesorregião: ITAPEVINA  
Mesorregião: ITAPEVINA

Área: 1800,9 km<sup>2</sup>

Coordenadas de Referência: UTM

Latitude: -23,982 E: 71,908 N: 73,4128

Longitude: -48,978 N: 73,4128

Altitude: 51 m

**IMPLEMENTAÇÃO**

Coordenação Técnica: CCAR  
Coordenação Cartográfica: CCAR  
Coordenação Temática: CCAR  
Coordenação de Estrutura Territorial: CCAR  
Unidades Produtoras: CCAR  
Unidades Executoras do IBGE: CCAR

**CRONOLOGIA**

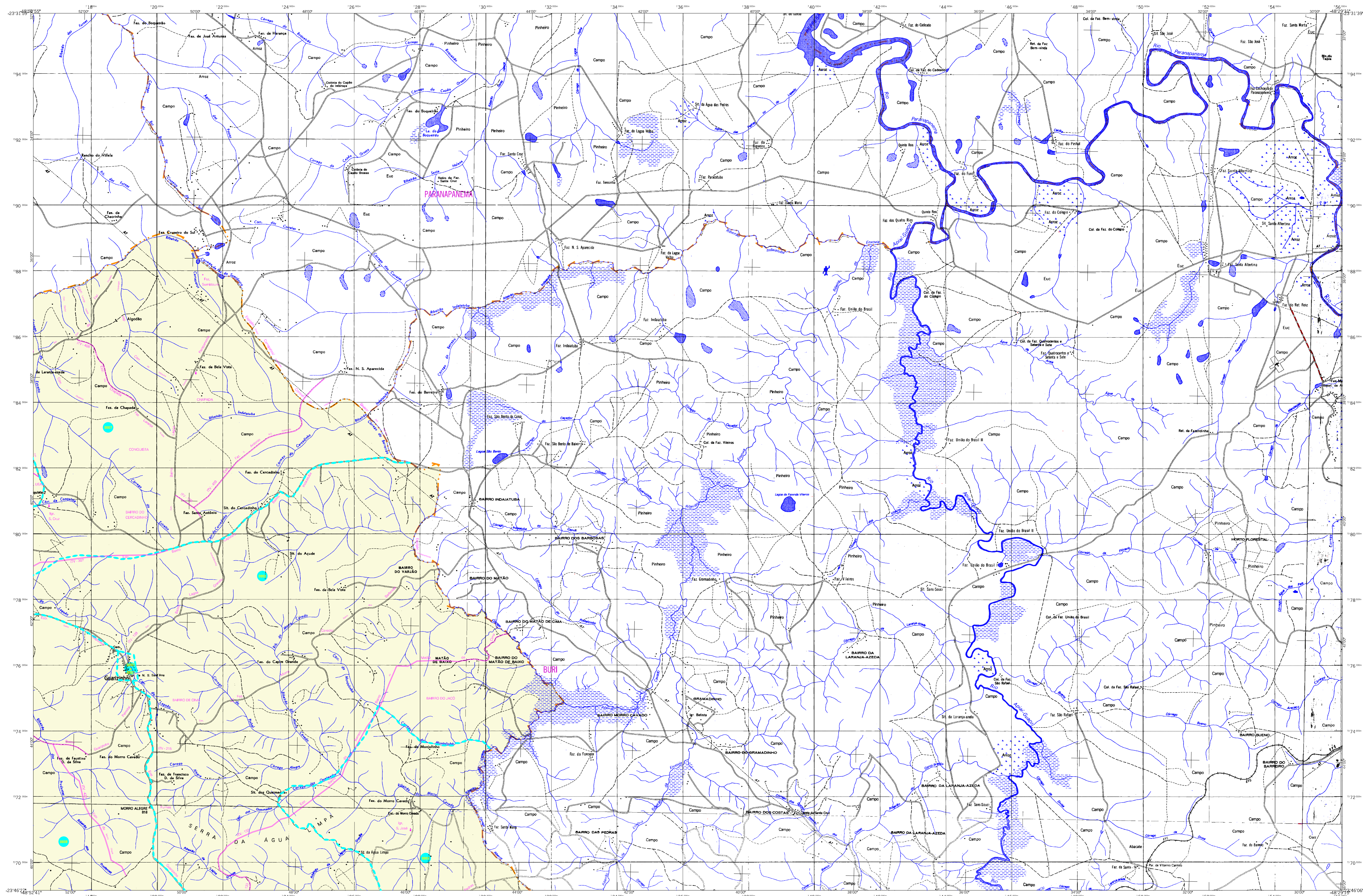
Edição: 2007  
Atualização: 12/11/2007  
Informações técnicas: Consultar Metadados

Localização do município no Mapeamento Sistemático

Articulação das Partes do Mapa

Localização no Estado

Fons: Mapa Índice do Brasil - IBGE



### CONVENÇÕES CARTOGRÁFICAS

**ELEMENTOS PLANIMÉTRICOS**

- Edificações
- Linhas: Escala, Mina
- Móvão de vento, Móvão de água
- Campo de emergência, Farol
- Localidades
- Linha transmissora de energia, Cerca
- Linha telefônica
- Rodovias
- acostada
- pavimentada
- sem pavimentação
- sem pavimentação
- caminho carroçável
- trilha, caminho e picada
- prefeio de estrada, estadual
- Ferrovias
- trilhas largas
- trilhas estreitas

**ELEMENTOS ALTIMÉTRICOS**

- Ponto hipométrico, Referência de nível
- Ponto astronômico, Ponto barométrico
- Cota comprovada
- Superfície deformada, Área

**ELEMENTOS DE HIDROGRAFIA**

- Curso de água intermitente
- Lago ou lagoa intermitente
- Terreno sujeito a inundação, Salina
- Dreio ou planície
- Popo líqüal, Nascente
- Rápido e cotistas grandes
- Rápido e cotistas
- Rocha submersa e a descoberto
- Milha e represa: terra e alvenaria
- Ancoradouro, Rio seco ou de alívio
- Relevo rochoso

**CONVENÇÕES TEMÁTICAS**

Limites: Eleitoral, Sub-Distrital, Setor Censitário

Identificação: Setor Rural, Setor Urbano Aglomerado Rural

**LIMITES**

- Internacional
- Interestadual
- Intermunicipal
- Áreas especiais

**ATUALIZAÇÕES CARTOGRÁFICAS**

- COR MAGENTA - Levantamentos por GPS e/ou Imagens de Satélites
- COR VERDE - Lançamento aproximado sem comprovação cartográfica

### MAPA MUNICIPAL ESTATÍSTICO

ESCALA 1:50.000

SISTEMA DE PROJEÇÃO UTM  
Datum: datum brasileiro UTM, Escala: 1:50.000  
Aproxeções em coordenadas de 10.000 e 100.000 An. respectivamente  
DATUM HORIZONTAL: S40-08

Este produto integra a coleção de mapas municipais gerados de forma semi-automatizada, a partir do junção das folhas do Movimento Sistemático Brasileiro produzidas pelo IBGE. O uso em versão on-line é permitido desde que seja feita a devida citação ao IBGE, com a identificação do município e do Estado, e o reconhecimento pelo usuário da importância e condição dos dados cartográficos.

MINISTÉRIO DO PLANEJAMENTO, ORÇAMENTO E GESTÃO  
INSTITUTO BRASILEIRO DE GEOGRAFIA E ESTATÍSTICA  
A DIRETORIA DE GEOGRAFIAS ZONAS E GESTÃO DA COMUNICAÇÃO  
ELABORADO POR: GEÓGRAFOS DO IBGE  
AV. Brasil, 15.671 - Paróquia de Lúcia  
Rio de Janeiro-RJ, CEP: 21.241-010  
©IBGE - DEPARTAMENTO DE PRODUÇÃO DE MATERIAIS

Divisão Público-Administrativa		NOME	
Distrito	Subdistrito		
35224005	ITAPEVA		
35224011	ALTO DA BRANCA		
35224013	ANIBA BRANCA		
35224015	GUARANI		

**Localização do município no Mapeamento Sistemático**

**Articulação das Partes do Mapa**

**Localização no Estado**

**ASPECTOS FÍSICOS**

Mesorregião: ITAPEVINGA  
Mikrorregião: ITAPEVA  
Área: 180,9 Km<sup>2</sup>

**COORDENADAS DE REFERÊNCIA**

Latitude: -23,982 E: 79,008 MC  
Longitude: -48,978 N: 73,6128 MC

**IMPLEMENTAÇÃO**

Coordenação Técnica: CCAR  
Coordenação Temática: CTE  
Coordenação de Estrutura Territorial: CTE  
Unidades Produtoras: Unidades Estaduais do IBGE  
Elaboração: Centro de Documentação e Disseminação de Informação: CDD

**CRONOLOGIA**

MAIJA TERRITORIAL: 2007  
EDIÇÃO: 12-11-2007  
Informações técnicas e documentação: Consultar Metadados