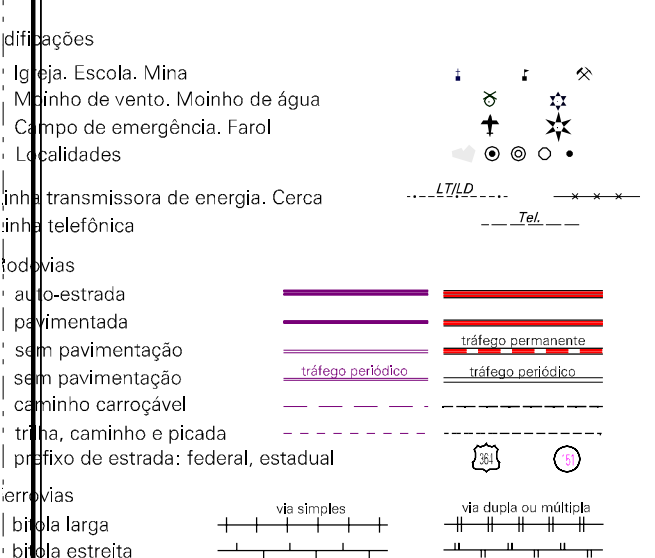
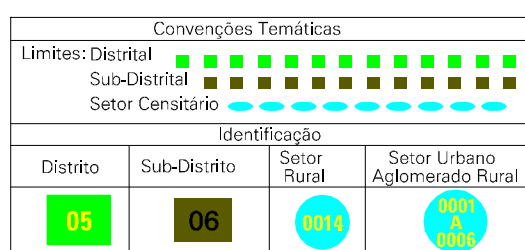


CONVENÇÕES CARTOGRÁFICAS

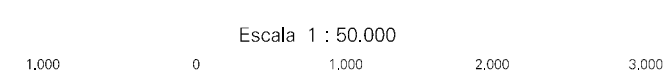
ELEMENTOS PLANIMÉTRICOS



ELEMENTOS ALTIMÉTRICOS



MAPA MUNICIPAL ESTATÍSTICO

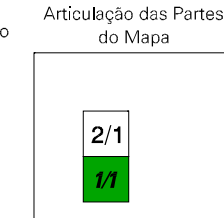
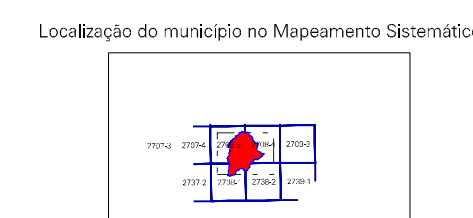


PROJEÇÃO: SISTEMA DE PROJEÇÃO UTM
Origem do quilômetro zero: Equador Meridiano -46 WGR.
Acrescidas as constantes de 10.000 e 500 Km respectivamente
DATUM: HORIZONTAL: S4283

Este produto integra a coleção de mapas municipais gerados de forma semi-automatizada, a partir da junção dos dados do Mapeamento Sistemático Brasileiro produzido pela IBGE, DSE e outros, em formato raster ou vetorial e da Malha Municipal Digital do IBGE, com atualização proveniente de diversas fontes, sem tratamento plano de integração e consistência dos elementos cartográficos.

MINISTÉRIO DO PLANEJAMENTO, ORÇAMENTO E GESTÃO
INSTITUTO BRASILEIRO DE GEOGRAFIA E ESTATÍSTICA
A DIRETORIA DE GEOINFORMÁTICA apóia a gestão da comunicação de dados e informações verificadas neste mapa.
Av. Brasil, 15.971 - Pôrto de Luzes
Rio de Janeiro - RJ - CEP 21.241-061
© 2007 - Instituto Brasileiro de Geografia e Estatística

Divisão Político-Administrativa		
GEOCÓDIGO	DISTRI	NOME
3522604	Distrito	ITAPIRA
352260110	Subdistrito	BAIRRO ATALIBA NOGUEIRA
352260115	Subdistrito	ELEUTERIO

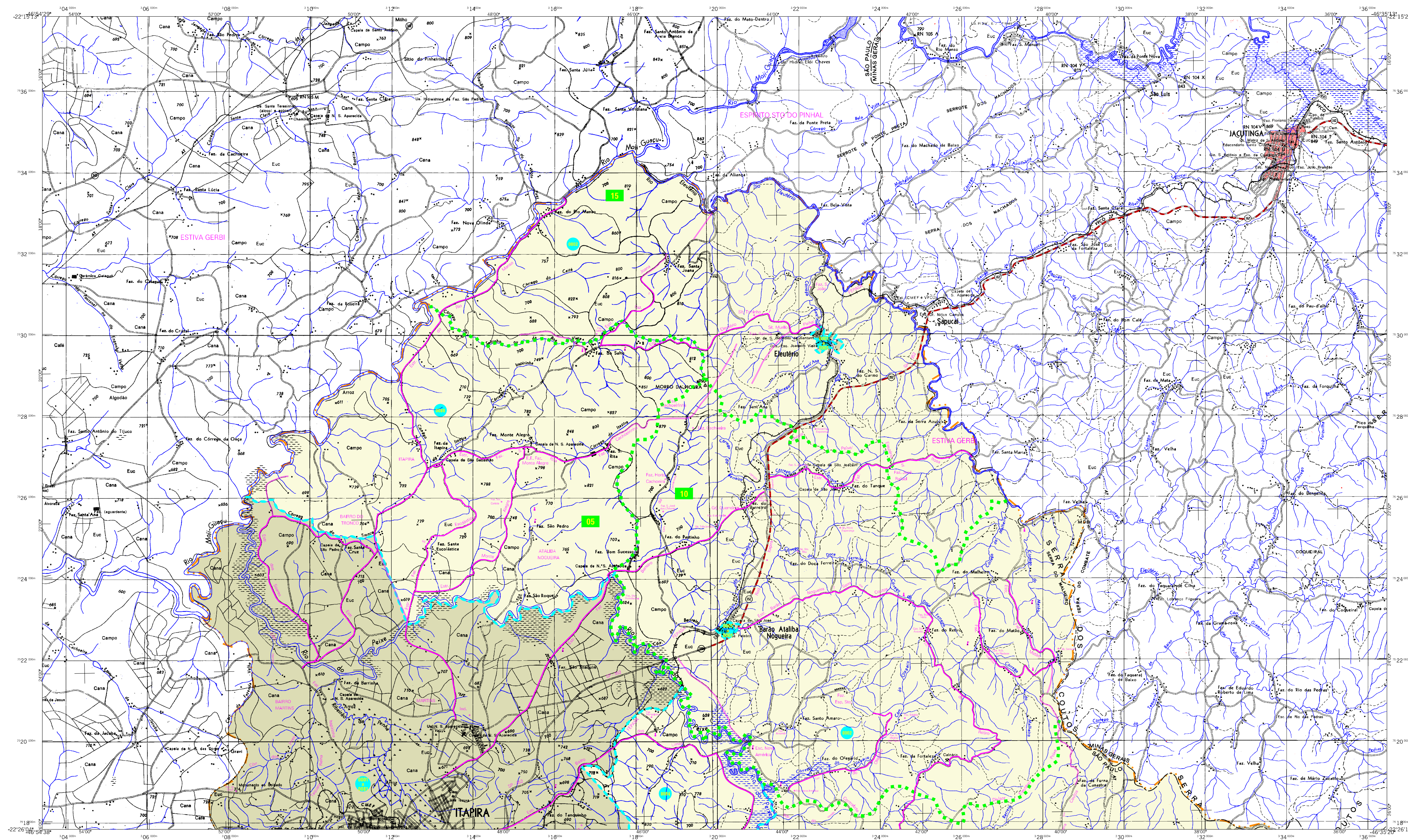


Fonte: Mapa Índice do Brasil - IBGE

Itapira-SP

ASPECTOS FÍSICOS	
Mesorregião:	CAMPINAS
Microrregião:	MOJIMIM
Área da Sede:	Área: 518,4 Km ²
COORDENADAS DA SEDE	
Latitude: -22,436	E: 312488
Longitude: -48,822	N: 761785
Área: 45	
IMPLEMENTAÇÃO	
Coordenação Técnica:	CCAR
Coordenação de Cartografia:	CCAR
Coordenação de Estruturas Territoriais:	CETE
Unidades Produtoras:	Unidades Especiais do IBGE
Dissiminação:	Centro de Documentação e Disseminação da Informação - CDDI

CRONOLOGIA	
MALHA TERRITORIAL	2007
EDIÇÃO	08-10-2007
Informações técnicas e documentação histórica e atualização	Consultar Metadados



CONVENÇÕES CARTOGRÁFICAS

- ELEMENTOS PLANIMÉTRICOS**
- Escola
 - Capela
 - Posto de gasolina
 - Posto de saúde
 - Posto de energia elétrica
 - Posto de água
 - Posto de gás
 - Posto de telefone
 - Posto de correio
 - Posto de polícia
 - Posto de justiça
 - Posto de saúde
 - Posto de energia elétrica
 - Posto de água
 - Posto de gás
 - Posto de telefone
 - Posto de correio
 - Posto de polícia
 - Posto de justiça
- ELEMENTOS ALTIMÉTRICOS**
- Ponto trigonométrico
 - Ponto astronômico
 - Cota comprovada
 - Superfície deformada
 - Aréa
- ELEMENTOS DE HIDROGRAFIA**
- Curso d'água intermitente
 - Lago ou lagoa intermitente
 - Terreno sujeito a inundação
 - Salina
 - Brinjo ou pântano
 - Popo igual
 - Nascente
 - Rápidos e Cataratas grandes
 - Rápidos e Cataratas
 - Rocha submersa e a descoberto
 - Molho e represa
 - Arconduro
 - Rio seco ou de aluvião
 - Rancho
- LIMITES**
- Internacional
 - interestadual
 - intermunicipal
 - áreas especiais

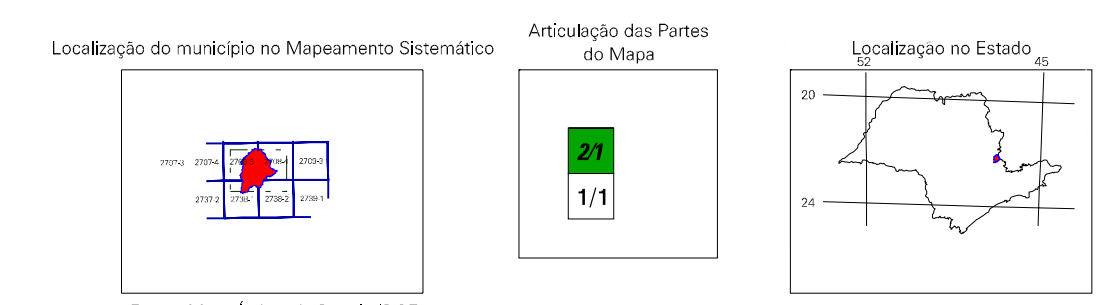
MAPA MUNICIPAL ESTATÍSTICO

SETEMA DE PROJEÇÃO UTM
Origem do quilômetro: UTM Equador e Meridiano 46 WGR.
Acrescidas as constantes de 10.000 e 500 Km respectivamente
DATUM HORIZONTAL: S4083

Este produto integra a coleção de mapas municipais gerados de forma semi-automatizada, a partir de lançamentos de dados do Mapeamento Sistemático Brasileiro produzidos pelo IBGE, DSE e outros, em formato raster, vetor e da Malha Municipal Digital do IBGE, com atualização proveniente de diversas fontes, sem tratamento plano de integração e consistência dos elementos cartográficos.

MINISTÉRIO DO PLANEJAMENTO, ORÇAMENTO E GESTÃO
INSTITUTO BRASILEIRO DE GEOGRAFIA E ESTATÍSTICA
A DIRETORIA DE GEOINFORMÁTICA responde a gerência da comunicação de dados e informações verificadas neste mapa.
AV. Brasil, 15.971 - Pôrto de Luzes
Rio de Janeiro - RJ - CEP 21.241-051
© 2007 - Instituto Brasileiro de Geografia e Estatística

Divisão Político-Administrativa		
GEOCÓDIGO	DISTRITO	NOME
3522604	Itapira	Itapira
352260410	Eleutério	Eleutério
352260415	Barão Ataliba Nogueira	Barão Ataliba Nogueira
352260420	Estiva Gerbi	Estiva Gerbi



ASPECTOS FÍSICOS

Mesorregião:	Campanha
Microrregião:	Mogi Mirim
Área da Sede:	518,4 Km ²
Altitude da Sede:	45 m
Coordenadas da Sede:	
Latitude:	-22,436
Longitude:	-48,822
E:	312488
N:	7617765

CRONOLOGIA

MALHA TERRITORIAL	2007
EDIÇÃO	08-10-2007
Informações técnicas e documentação	Consultar Metadados

IMPLEMENTAÇÃO

Coordenação Técnica:	Coordenação de Cartografia	CCAR
Coordenação Territorial:	Coordenação de Estruturas Territoriais	CETE
Unidades Produtoras:	Unidades Especiais do IBGE	
Dissiminação:	Centro de Documentação e Disseminação de Informação	CCDI