

## MAPA MUNICIPAL ESTATÍSTICO

**ELEMENTOS PLANIMÉTRICOS**

Edificações  
Igreja, Escola, Mina  
Moinho de vento, Moinho de água  
Campo de emergência, Farol  
Localidades

Linha transmissora de energia, Cerca  
Linha telefônica

Rodovias  
auto-estrada  
pavimentada  
sem pavimentação  
caminho carroçável  
trilha, caminho e placida  
prelho de estrada: federal, estadual

Ferrovias  
bitola larga  
bitola estreita

**CONVENÇÕES CARTOGRÁFICAS**

**ELEMENTOS ALTIMÉTRICOS**  
Ponto trigonométrico, Referência de nível  
Ponto astronômico, Ponto barométrico  
Cota comprovada  
Superfície deformada, Área

**ELEMENTOS DE HIDROGRAFIA**  
Curso de água intermitente  
Lago ou lagoa intermitente  
Terreno sujeito a inundação, Salina  
Brejo ou pantano  
Poço (lugar), Nascente  
Rápidos e cascatas grandes  
Rápidos e cascatas  
Rocha submersa e a descoberto  
Mofo e represa: terra e alvenaria  
Ancoradouro, Rio seco ou de aluvião  
Recife rochoso

**CONVENÇÕES TEMÁTICAS**

| Distrito | Sub-Distrito | Sector Rural | Sector Urbano |
|----------|--------------|--------------|---------------|
| 05       | 06           |              |               |

**LIMITES**  
Internacional  
Interestadual  
Intermunicipal  
Áreas especiais

**MAPA MUNICIPAL ESTATÍSTICO**

Divisão Político-Administrativa

| GEOCÓDIGO | Distrito | Subdistrito | NOME         |
|-----------|----------|-------------|--------------|
| 35227030  | ITÁPOLIS |             | NOVA AMÉRICA |
| 35227031  |          |             | TAPINAS      |

Localização do município no Mapeamento Sistemático

Fonte: Mapa Índice do Brasil - IBGE

Localização no Estado

Articulação das Partes do Mapa

2/12/2  
1/2

**ASPECTOS FÍSICOS**

Mesorregião: ARARAQUARA  
Microrregião: ARARAQUARA

Altitude de Sede: Área: 997,3 km<sup>2</sup>

**COORDENADAS DA SEDE**

|                    |            |    |
|--------------------|------------|----|
| Latitude: -21,598  | E: 726418  | MC |
| Longitude: -48,813 | N: 7610289 | 51 |

**CRONOLOGIA**

|                   |            |
|-------------------|------------|
| MALHA TERRITORIAL | 2007       |
| EDIÇÃO            | 17-10-2007 |

Informações relativas à documentação básica e atualização Consultar Mercadados

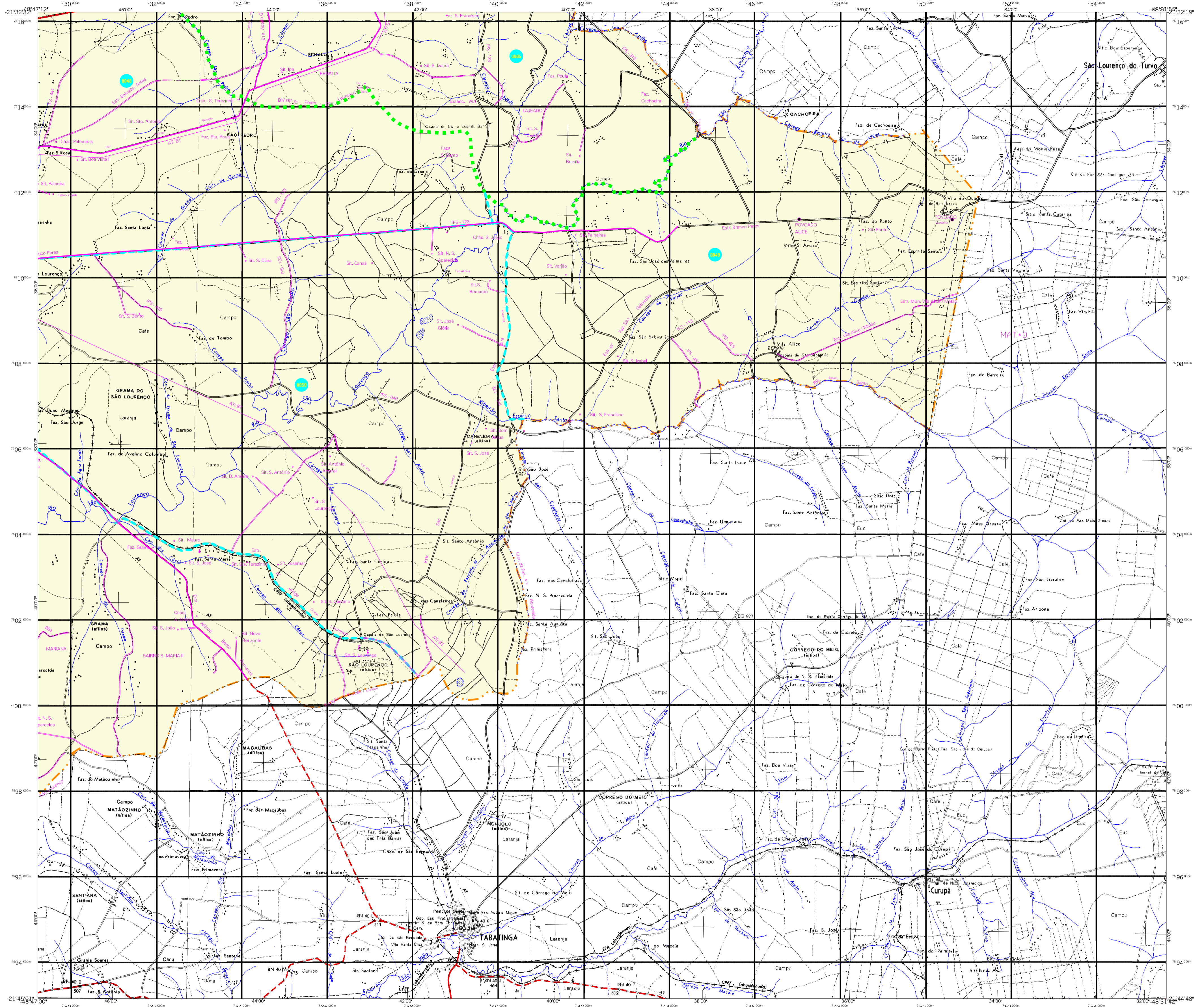
**IMPLEMENTAÇÃO**

Coordenação Técnica: Coordenação de Cartografia CCAR  
Coordenação Temática: Coordenação de Estruturas Territoriais CETE  
Unidades Produtoras: Unidades Estatísticas do IBGE  
Distribuição: Centro de Documentação e Disseminação da Informação CDDI

Mapa Digital em Pdf

COR MAGENTA - Levantamentos por GPS e/ou Imagens de Satélites  
COR VERDE - Lançamento aproximado sem comprovação cartográfica

MINISTÉRIO DO PLANEJAMENTO, ORÇAMENTO E GESTÃO  
INSTITUTO BRASILEIRO DE GEOGRAFIA E ESTATÍSTICA  
A DIRETORIA DE GEODÊSICAS agradece a gentileza da disponibilização de dados e informações verificadas neste mapa.  
Av. Brasil, 15.071 - Favela do Lacerda  
Rio de Janeiro-RJ - CEP 21.241-051  
©2007 - Todos os direitos reservados



## MAPA MUNICIPAL ESTATÍSTICO

Itápolis-SP

### ELEMENTOS PLANIMÉTRICOS

- Edificações: Igreja, Escola, Mina, Molino de vento, Molino de água, Campo de emergência, Farol, Localidades
- Linha transmissora de energia, Cerca, Linha telefônica
- Rodovias: auto-estrada pavimentada, sem pavimentação, caminho carroçável, trilha, caminho e placada, preloxo de estrada: federal, estadual
- Ferrovias: bitola larga, bitola estreita

### CONVENÇÕES CARTOGRÁFICAS

#### ELEMENTOS ALTIMÉTRICOS

- Ponto trigonométrico, Referência de nível, Ponto astronômico, Ponto barométrico, Cota comprovada, Superfície deformada, Areatia
- ELEMENTOS DE HIDROGRAFIA: Curso d'água intermitente, Lago ou lagoa intermitente, Terreno sujeito a inundação, Salina, Brejo ou pantano, Poço (lugar), Nascente, Rápidos e cachoeiras grandes, Rápidos e cascatas, Rocha submersa e a descoberto, Molhe e represas: terra e alvenaria, Ancoradouro, Rio seco ou de aluvião, Recife rochoso

| Convenções Temáticas |                    |                  |                      |
|----------------------|--------------------|------------------|----------------------|
| Limites: Distrital   | Sub-Distrital      | Setor Censitário | Identificação        |
| [Linha tracejada]    | [Linha pontilhada] | [Linha contínua] | [Círculo com número] |
| [Linha tracejada]    | [Linha pontilhada] | [Linha contínua] | [Círculo com número] |
| [Linha tracejada]    | [Linha pontilhada] | [Linha contínua] | [Círculo com número] |

#### LIMITES

- Internacional
- estadual
- intermunicipal
- intermunicipal
- áreas especiais

Escala 1 : 50.000



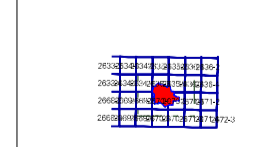
SISTEMA DE PROJEÇÃO UTM  
Origem de a: Bonitragem UTM: Equador e Meridiano 51 WGS.  
Acessórias as constantes de 10.000 e 500 Km, respectivamente  
DATUM HORIZONTAL: SAO 69

Este produto integra a coleção de mapas municipais gerados de forma semi-automatizada, a partir de dados das folhas do Mapeamento Sistemático Brasileiro produzidas pelo IBGE, 2005 e atuais, em formato raster não vetorial e da Malha Municipal Digital do IBGE, com atualização proveniente de diversas fontes, sem tratamento plano de integração e complementação dos elementos cartográficos.

MINISTÉRIO DO PLANEJAMENTO, ORÇAMENTO E GESTÃO  
INSTITUTO BRASILEIRO DE GEOGRAFIA E ESTATÍSTICA  
A DIRETORIA DE GEOCIÊNCIAS apoiada a gerência de consolidação de dados ou similares verificadas neste mapa.  
At. - Brasília, 15/07 - Praça do Lúcio  
Rio de Janeiro-RJ - CEP 21.241-051  
© 2007 - IBGE - Instituto Brasileiro de Geografia e Estatística

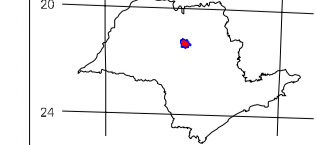
| Divisão Político-Administrativa |              | NOOME        |
|---------------------------------|--------------|--------------|
| GEOCÓDIGO                       | Distrito     | Subdistrito  |
| 35227030                        | ITÁPOLIS     | NOVA AMÉRICA |
| 35227031                        | NOVA AMÉRICA | TAPINAS      |
| 35227031E                       |              |              |

Localização do município no Mapeamento Sistemático



Fonte: Mapa Índice do Brasil - IBGE

Localização no Estado



Articulação das Partes do Mapa

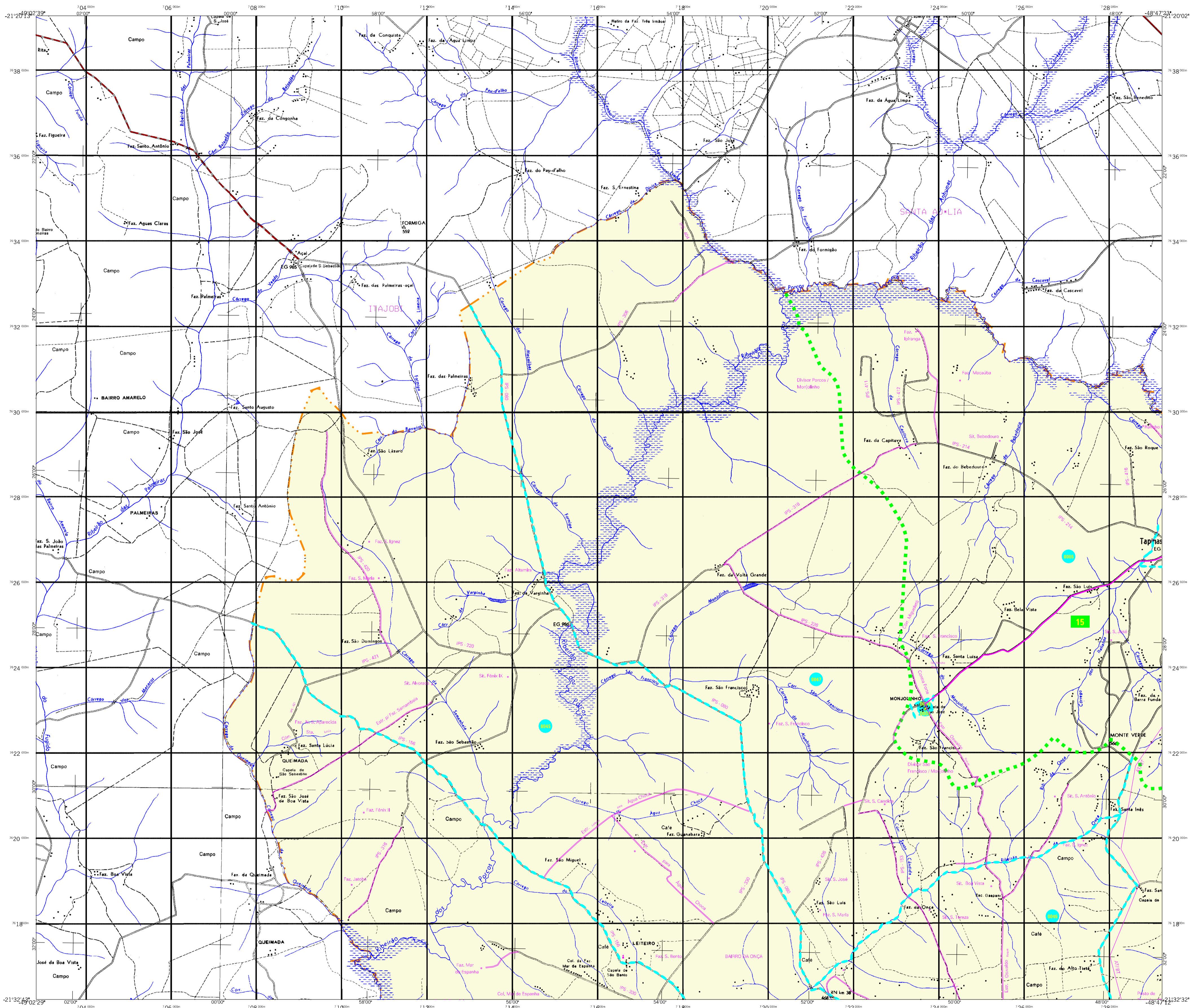


### ASPECTOS FÍSICOS

|                     |                             |
|---------------------|-----------------------------|
| Mesorregião:        | ARAQUAQUARA                 |
| Microrregião:       | ARAQUAQUARA                 |
| Altitude de Sede:   | Área: 997,3 Km <sup>2</sup> |
| COORDENADAS DA SEDE |                             |
| Latitude: -21,598   | E: 726418                   |
| Longitude: -48,813  | N: 7610289                  |
|                     | MC                          |
|                     | 51                          |

| CRONOLOGIA  |                     |
|---|---------------------|
| MALHA TERRITORIAL   | 2007                |
| EDIÇÃO  | 17/10/2007          |
| Informações relativas à documentação básica e atualização | Consultar Metadados |

| IMPLEMENTAÇÃO                           |   |
|---|---|
| Coordenação Técnica:                    | CCAR  |
| Coordenação Cartográfica:               | CCAR  |
| Coordenação Temática:                   | CCAR  |
| Coordenação de Estruturas Territoriais: | CETE  |
| Unidades Produtoras:                    | Unidades Estatísticas do IBGE                       |
| Disseminação:                           | Centro de Documentação e Disseminação da Informação |
|   | CCDI  |



## MAPA MUNICIPAL ESTATÍSTICO

### ELEMENTOS PLANIMÉTRICOS

- Edificações: Igreja, Escola, Mina, Moinho de vento, Moinho de água, Campo de emergência, Farol, Localidades.
- Linha transmissora de energia, Cerca, Linha telefônica.
- Rodovias: auto-estrada pavimentada, rodovia sem pavimentação, caminho carroçável, trilha, caminho e placada, preloxo de estrada: federal, estadual.
- Ferrovias: bitola larga, bitola estreita.

### CONVENÇÕES CARTOGRÁFICAS

#### ELEMENTOS ALTIMÉTRICOS

- Ponto trigonométrico, Referência de nível, Ponto astronômico, Ponto barométrico, Cota comprovada, Superfície deformada, Areia.
- ELEMENTOS DE HIDROGRAFIA: Curso d'água intermitente, Lago ou lagoa intermitente, Terreno sujeito a inundação, Salina, Brejo ou pântano, Poço (lugar), Nascente, Rápidos e cachoeiras grandes, Rápidos e cachoeiras, Rocha submersa e a descoberto, Molhe e represa: terra e alvenaria, Ancoradouro, Rio seco ou de aluvião, Recife rochoso.

| Convenções Temáticas |               |                     |
|----------------------|---------------|---------------------|
| Limite: Distrital    | Sub-Distrital | Sector: Consistório |
|                      |               |                     |
| Identificação        |               |                     |
| Distrito             | Sub-Distrito  | Sector Urbano       |
|                      |               |                     |
|                      |               |                     |

#### LIMITES

- Internacional
- intermunicipal
- áreas especiais

Escala 1 : 50.000

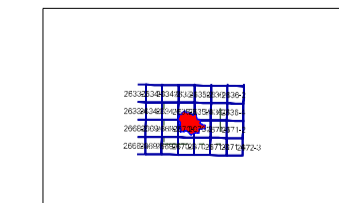
SISTEMA DE PROJEÇÃO UTM  
Origem de o.Bonitragem: UTM: Equador e Meridiano 51 W.G.  
Acessórias as constantes de 10.000 e 500 Km, respectivamente  
DATUM: HORIZONTAL: SAO 69

Este produto integra a coleção de mapas municipais gerados de forma semi-automática, a partir de dados das folhas do Sistema de Medição Sistemática Brasileiro produzido pelo IBGE, 2005 e atuais, em formato raster não vetorial e de Matriz Municipal Digital do IBGE, com atualização proveniente de diversas fontes, sem tratamento plano de integração e complementação dos elementos cartográficos.

MINISTÉRIO DO PLANEJAMENTO, ORÇAMENTO E GESTÃO  
INSTITUTO BRASILEIRO DE GEOGRAFIA E ESTATÍSTICA  
A DIRETORIA DE GEOCÓDIGOS agradece a gentileza da contribuição de dados os municípios verificadas neste mapa.  
Av. Brasil, 15.071 - Favela do Lacerda  
Rio de Janeiro-RJ - CEP 21.241-051  
© 2007 - Instituto Brasileiro de Geografia e Estatística

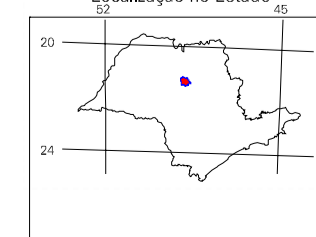
| Divisão Político-Administrativa |             | NOOME        |
|---------------------------------|-------------|--------------|
| GEOCÓDIGO                       | Subdistrito |              |
| 352270306                       | ITÁPOLIS    | NOVA AMÉRICA |
| 352270310                       |             | TAPINAS      |
| 352270315                       |             |              |

#### Localização do município no Mapeamento Sistemático

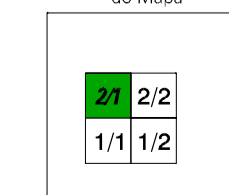


Fonte: Mapa Índice do Brasil - IBGE

#### Localização no Estado



#### Articulação das Partes do Mapa



### Itápolis-SP

#### ASPECTOS FÍSICOS

|                          |                             |
|--------------------------|-----------------------------|
| Mesorregião: ARARAQUARA  | Área: 997,3 km <sup>2</sup> |
| Microrregião: ARARAQUARA |                             |
| Altitude de Sede: 511 m  | Coordenadas da Sede: MC     |
| Latitude: -21,598        | E: 726418                   |
| Longitude: -48,813       | N: 7610289                  |

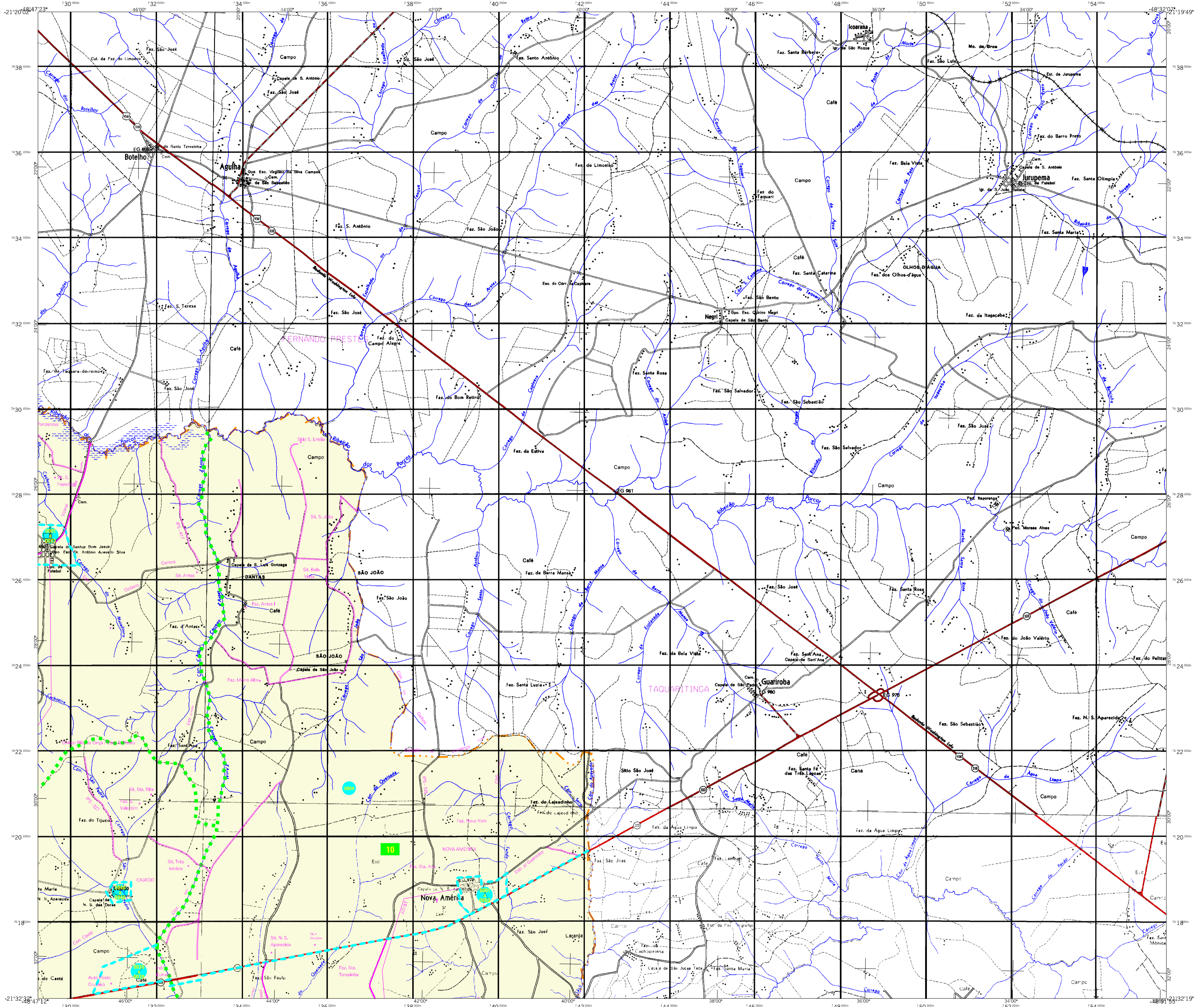
#### CRONOLOGIA

|   |                     |
|---|---------------------|
| MALHA TERRITORIAL   | 2007                |
| EDIÇÃO  | 17-10-2007          |
| Informações relativas à documentação básica e atualização | Consultar Metadados |

#### IMPLEMENTAÇÃO

|   |      |
|---|------|
| Coordenação Técnica: Coordenação de Cartografia                   | CCAR |
| Coordenação Temática: Coordenação de Estruturas Territoriais      | CETE |
| Unidades Produtoras: Unidades Estatísticas do IBGE                |      |
| Disseminação: Centro de Documentação e Disseminação de Informação | CDDI |

ATUALIZAÇÕES CARTOGRÁFICAS  
COR MAGENTA - Levantamentos por GPS e/ou Imagens de Satélites  
COR VERDE - Lançamento aproximado sem comprovação cartográfica



## MAPA MUNICIPAL ESTATÍSTICO

**ELEMENTOS PLANIMÉTRICOS**

- Edificações: Igreja, Escola, Mina, Moinho de vento, Moinho de água, Campo de emergência, Farol, Localidades
- Linha transmissora de energia, Cerca, Linha telefônica
- Rodovias: auto-estrada pavimentada, sem pavimentação, caminho carroçável, trilha, caminho e placada, preloxo de estrada: federal, estadual
- Ferrovias: bitola larga, bitola estreita

### CONVENÇÕES CARTOGRÁFICAS

**ELEMENTOS ALTIMÉTRICOS**

- Ponto trigonométrico, Referência de nível, Ponto astronômico, Ponto barométrico, Cota comprovada, Superfície deformada, Areia

**ELEMENTOS DE HIDROGRAFIA**

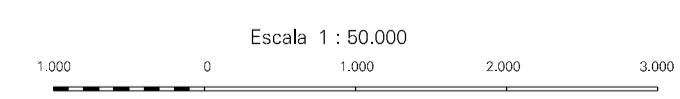
- Curso d'água intermitente, Lago ou lagoa intermitente, Terreno sujeito a inundação, Salina, Brejo ou pântano, Poço (lugar), Nascente, Rápidos e cachoeiras grandes, Rápidos e cachoeiras, Rocha submersa e a descoberto, Molhe e repres: terra e alvenaria, Ancoradouro, Rio seco ou de alúvio, Recife rochoso

**CONVENÇÕES TEMÁTICAS**

| Identificação | Districto   | Sub-Districto | Sector Rural | Sector Urbano | Agglomerado Rural |
|---------------|-------------|---------------|--------------|---------------|-------------------|
| [Green Box]   | [Green Box] | [Green Box]   | [Green Box]  | [Green Box]   | [Green Box]       |

**LIMITES**

- Internacional
- Interestadual
- Intermunicipal
- Áreas especiais

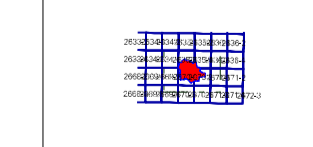


SISTEMA DE PROJEÇÃO UTM  
Origem da Rede Geográfica UTM: Equador e Meridiano 51 W.G.  
Acessões às constantes de 10.000 e 500 Km, respectivamente  
DATUM HORIZONTAL: SAD 69  
Este produto integra a coleção de mapas municipais gerados de forma semi-automatizada, a partir de dados das folhas do Mapeamento Sistemático Brasileiro produzido pelo IBGE, 2005 e atualiza, em formato raster, as variáveis da Malha Municipal Digital do IBGE, com atualização proveniente de diversas fontes, sem tratamento plano de integração e complementação dos elementos cartográficos.

MINISTÉRIO DO PLANEJAMENTO, ORÇAMENTO E GESTÃO  
INSTITUTO BRASILEIRO DE GEOGRAFIA E ESTATÍSTICA  
A DIRETORIA DE GEOCIÊNCIAS apoiada a gerência de coordenação de dados e sistemas verificadas neste mapa.  
Av. Brasil, 15.071 - Favela do Lacerda  
Rio de Janeiro-RJ - CEP 21.241-051  
© 2007 - Instituto Brasileiro de Geografia e Estatística

| GEOCÓDIGO |              | NOME         |  |
|-----------|--------------|--------------|--|
| Districto | Subdistricto |              |  |
| 35227030  | ITÁPOLIS     | NOVA AMÉRICA |  |
| 35227031  |              | TAPINAS      |  |
| 35227031E |              |              |  |

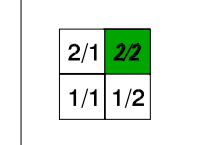
Localização do município no Mapeamento Sistemático



Fonte: Mapa Índice do Brasil - IBGE



Articulação das Partes do Mapa



### Itápolis-SP

**ASPECTOS FÍSICOS**

|                     |                             |    |
|---------------------|-----------------------------|----|
| Mesorregião:        | ARAQUAQUARA                 |    |
| Microrregião:       | ARAQUAQUARA                 |    |
| Altitude de Sede:   | Área: 997,3 km <sup>2</sup> |    |
| COORDENADAS DA SEDE |                             |    |
| Latitude: -21,598   | E: 726418                   | MC |
| Longitude: -48,813  | N: 7610289                  | 51 |

**CRONOLOGIA**

|   |                   |
|---|-------------------|
| MALHA TERRITORIAL   | 2007              |
| EDIÇÃO  | 17/10/2007        |
| Informações relativas à documentação básica e atualização | Consultar Mercado |

**IMPLEMENTAÇÃO**

|                       |   |      |
|-----------------------|---|------|
| Coordenação Técnica:  | Coordenação de Cartografia                          | CCAR |
| Coordenação Temática: | Coordenação de Estruturas Territoriais              | CETE |
| Unidades Produtoras:  | Unidades Estatísticas do IBGE                       |      |
| Disseminação:         | Centro de Documentação e Disseminação da Informação | CDI  |