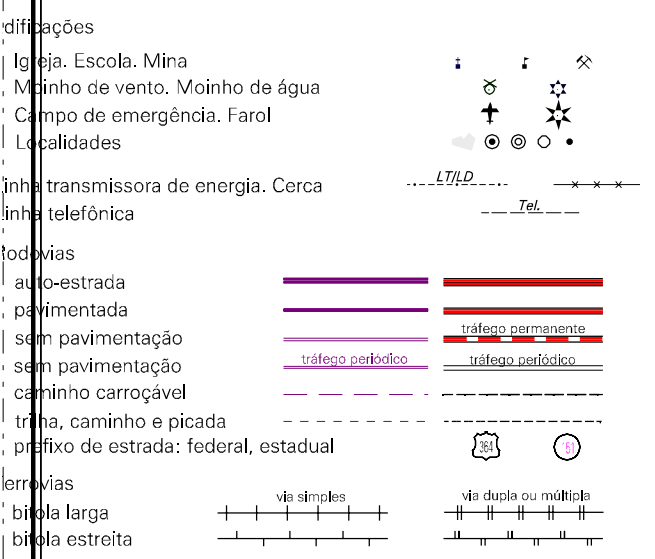
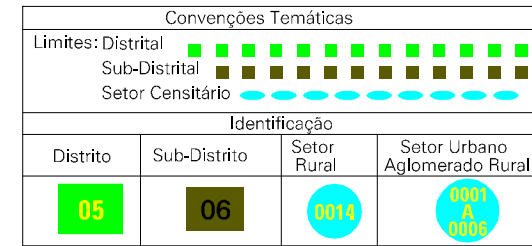
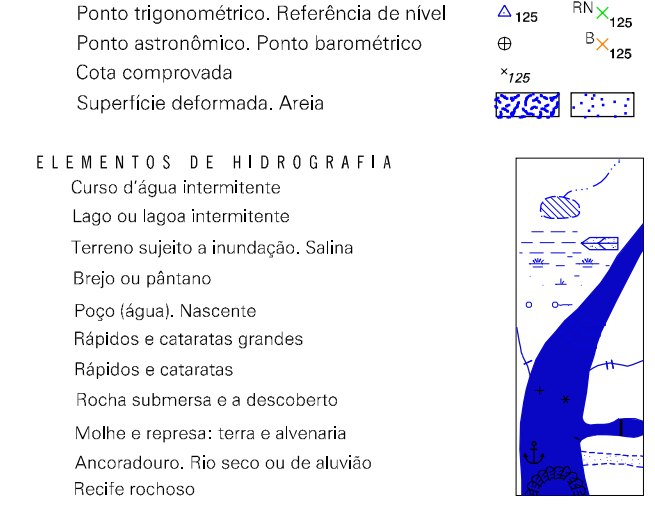


CONVENÇÕES CARTOGRÁFICAS

ELEMENTOS PLANIMÉTRICOS



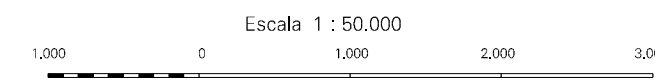
ELEMENTOS ALTIMÉTRICOS



LIMITES



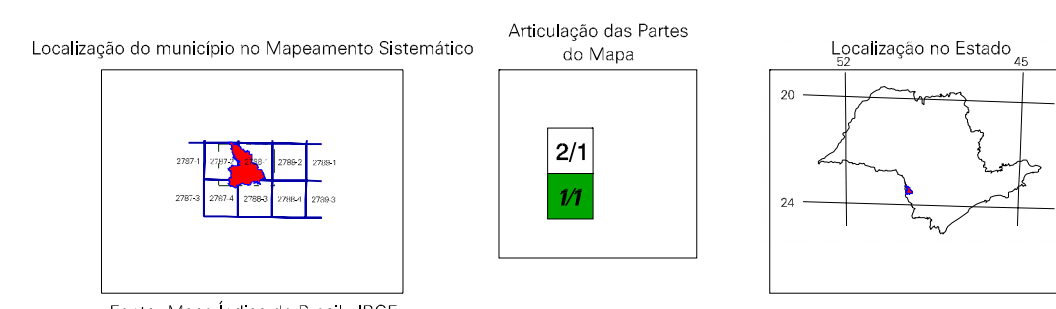
MAPA MUNICIPAL ESTATÍSTICO



SISTEMA DE PROJEÇÃO UTM. Datum: Equador e Meridiano 53 WGR. Acessões as coordenadas do 10.000 e 500 m respectivamente. GATM HORIZONTAL: SADO. Este produto integra a coleção de mapas municipais gerados de forma semi-automatizada a partir da junção dos dados do Mapeamento Sistemático Brasileiro produzido pelo IBGE 2007 e outros, em formato vetor, com o Mapa Municipal Digital do IBGE, com atualização proveniente de diversas fontes, sem tratamento pleno de integração e consistência dos elementos cartográficos.

MINISTÉRIO DO PLANEJAMENTO, ORÇAMENTO E GESTÃO INSTITUTO BRASILEIRO DE GEOGRAFIA E ESTATÍSTICA. DIRETORIA DE GEOGRAFIA, AGRICULTURA E PESQUISA DE ORIENTAÇÃO DE TRABALHO OU CONSULTAS VERIFIQUEMOS NESTE MÓDULO. AV. JARDIM BOTÂNICO, 15.071 - JARDIM DE LUIZ, RIO DE JANEIRO RJ - CEP 21.241-011

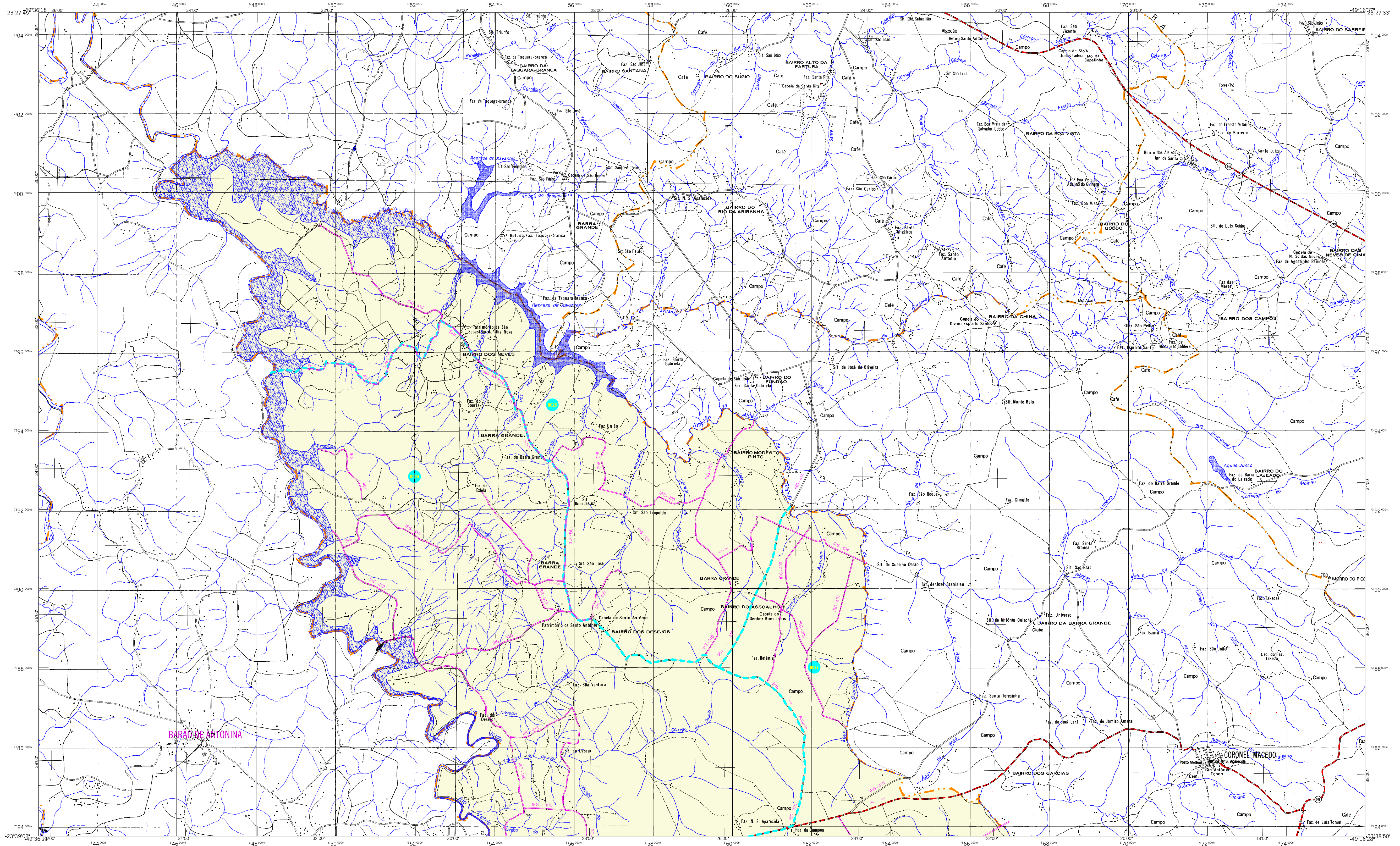
Table with columns: Divisão Público-Administrativa, Nome, Geocódigo. Itaporanga-SP is listed with geocódigo 3522802.



Itaporanga-SP

ASPECTOS FÍSICOS table with fields: Mesorregião (ITAPORANGA), Microrregião (ITAPEVA), Área (507,6 km²), Altitude da Sede (623,708 m), Coordenadas da Sede (E: 693940, N: 737276), and IMPLANTAÇÃO details.

CRONOLOGIA table with columns: VALIA TERRITORIAL, EDIÇÃO, and data: 2007, 01-10-2007.



CONVENÇÕES CARTOGRÁFICAS

ELEMENTOS PLANIMÉTRICOS

- Edificações
- Igreja, Escola, Mina
- Moinho de vento, Moinho de água
- Campo de emergência, Farol
- Localidades
- Linhas transmissoras de energia, Cerca
- Linhas telefônicas
- Topografia
- Asfalto
- Pavimentação
- Caminho carroçável
- Trilha, caminho e picada
- Privativo de estrada: federal, estadual
- Barragem
- Barragem larga
- Barragem estreita

ELEMENTOS ALTIMÉTRICOS

- Ponto trigonométrico, Referência de nível
- Ponto astronômico, Ponto barométrico
- Cota comprovada
- Superfície deformada, Areia

ELEMENTOS DE HIDROGRAFIA

- Curso d'água Intermitente
- Lago ou lagoa Intermitente
- Terreno sujeito a inundação, Salina
- Brejo ou pântano
- Rocha líquida, Nascente
- Rápidos e cachoeiras grandes
- Rápidos e cachoeiras
- Rocha submersa e a descoberto
- Molho e represa: terra e alvenaria
- Ancoradouro, Rio seco ou de aluvião
- Recife rochoso

CONVENÇÕES TEMÁTICAS

Distrito	Sub-Distrito	Sector Rural	Sector Urbano Aglomeração Rural
05	06	07	08

LIMITES

- Internacional
- Interestadual
- Intermunicipal
- Áreas especiais

ATUALIZAÇÕES CARTOGRÁFICAS

- COR MAGENTA - Levantamentos por GPS e/ou Imagens de Satélites
- COR VERDE - Lançamento aproximado sem comprovação cartográfica

MAPA MUNICIPAL ESTATÍSTICO

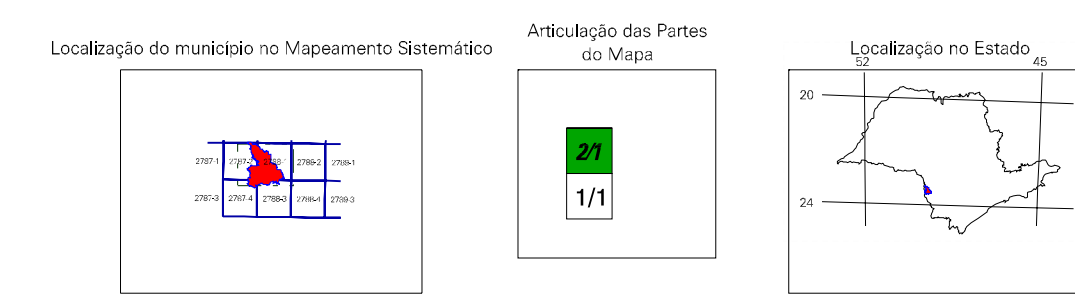
Escala 1 : 50.000

SISTEMA DE PROJEÇÃO UTM
Datum: equatorial
Escala: 1:50000
Coordenadas: 19W
Altitude: 1000m
Datum Horizontal: 1984

Este produto integra a coleção de mapas municipais gerados de forma semi-automatizada a partir de dados do Mapeamento Sistemático Brasileiro produzido pelo IBGE 2007 e outros, em formato raster sobre o Modelo Hierárquico Digital do IBGE, com atualização proveniente de diversas fontes, sem tratamento pleno de integração e correção dos elementos cartográficos.

MINISTÉRIO DO PLANEJAMENTO, ORÇAMENTO E GESTÃO
INSTITUTO BRASILEIRO DE GEOGRAFIA E ESTATÍSTICA
A CARTOGRAFIA GEODÉSICA, GEOMÁTICA E GEOPROCESSAMENTO DE DADOS
R. de Janeiro, 15.971 - Planalto de Luzes
Rio de Janeiro/RJ - CEP 21.241-011
© 2007 - IBGE

Divisão Público-Administrativa		NOBRE
Distrito	Subdistrito	
352280205	ITAPOPANGA	



CRONOLOGIA	
VALIA TERRITORIAL	2007
EDIÇÃO	01-10-2007
Informações técnicas e documentação	São Paulo e atualização
	Consultar Metadados

Itaporanga-SP

ASPECTOS FÍSICOS	
Mesorregião:	ITAPOPANGA
Microrregião:	ITAPEVA
Altitude da Sede:	Área: 507,6 Km ²
Coordenadas da Sede:	
Latitude: -23,708	E: 69,940
Longitude: -48,490	N: 73,726
	MC
	51

IMPLEMENTAÇÃO	
Coordenação Técnica:	CCAR
Coordenação de Cartografia:	
Coordenação Técnica:	CETE
Coordenação de Estruturas Territoriais:	
Unidades Produtoras:	Unidades Estaduais do IBGE
Elaboração:	
Centro de Documentação e Disseminação de Informação:	ODD