

MAPA MUNICIPAL ESTATÍSTICO

CONVENÇÕES CARTOGRÁFICAS

ELEMENTOS PLANIMÉTRICOS

- Edificações: Igreja, Escola, Mina, Molinho de vento, Molinho de água, Campo de emergência, Farol, Localidades
- Linhas de energia: Linha transmissora de energia, Cerca, Linha telefônica
- Rodovias: auto-estrada pavimentada, sem pavimentação, caminho carroçável, trilha, caminho e picada, prefeixo de estrada: federal, estadual
- Ferrovias: bicoleta larga, bicoleta estreita

ELEMENTOS ALTIMÉTRICOS

- Ponto trigonométrico, Referência de nível, Ponto astronômico, Ponto barométrico, Cota comprovada, Superfície deformada, Areia

ELEMENTOS DE HIDROGRAFIA

- Curso d'água intermitente, Lago ou lagoa intermitente, Temero sujeito a inundação, Safra, Brejo ou pantano, Poço legal, Nascente, Rápidos e cachoeiras grandes, Rápidos e cachoeiras, Rocha submersa e a descoberto, Molhe e represa: terra e alvenaria, Ancoradouro, Rio seco ou de alívio, Recife rochoso

ATUALIZAÇÕES CARTOGRÁFICAS

- COR MAGENTA - Levantamentos por GPS e/ou Imagens de Satélites
- COR VERDE - Lançamento aproximado sem comprovação cartográfica

CONVENÇÕES TEMÁTICAS

Identificação	Setor	Setor Urbano	Setor Rural
05	06	07	08

LIMITES

- Internacional
- Interestadual
- Intermunicipal
- Áreas especiais

Escala 1 : 50.000

SISTEMA DE PROJEÇÃO UTM
Origem da submergersão UTM: Equador e Meridiano 51 W.G.
Acrescidas as coordenadas de 1000 e 500 km respectivamente
DATUM HORIZONTAL: SAD 69

Este produto propõe a codificação de mapas temáticos gerados de forma semi-automatizada a partir de dados das folhas do Mapeamento Sistemático Brasileiro produzidas pelo IBGE, 1:50.000 e outras, em formato raster e/ou vetorial de Malha Municipal Digital do IBGE, com atualização proveniente de diversas fontes, sem tratamento plano de integração e complementação dos elementos cartográficos.

MINISTÉRIO DO PLANEJAMENTO, ORÇAMENTO E GESTÃO
INSTITUTO BRASILEIRO DE GEOGRAFIA E ESTATÍSTICA
A DIRETORIA DE GEOCENOSIS, SIGNEIS E GERENCIAMENTO DA COMUNICAÇÃO
AV. Brasil, 10.671 - Parada do Luto
Rio de Janeiro - RJ - CEP: 21.240-020
©IBGE - DIRETORIA DE REPRODUÇÃO E DIFUSÃO

GEOCÓDIGO		NOME	
352320606	Distrito	ITARARÉ	Subdistrito
352320605		PEDRA BRANCA DE ITARARÉ	
352320603		SANTIA CRUZ DOS LOPES	

Localização do município no Mapeamento Sistemático

Fonte: Mapa Índice do Brasil - IBGE

Localização no Estado

Articulação das Partes do Mapa

2/1/2
1/2

ASPECTOS FÍSICOS

Microrregião: ITARARÉ
Município: ITARARÉ

Altitude da Sede: _____ Área: 1033,5 Km²

Coordenadas da Sede: _____

Latitude: -24,115 E: 66904 MC
Longitude: -49,341 N: 732034 51

CRONOLOGIA

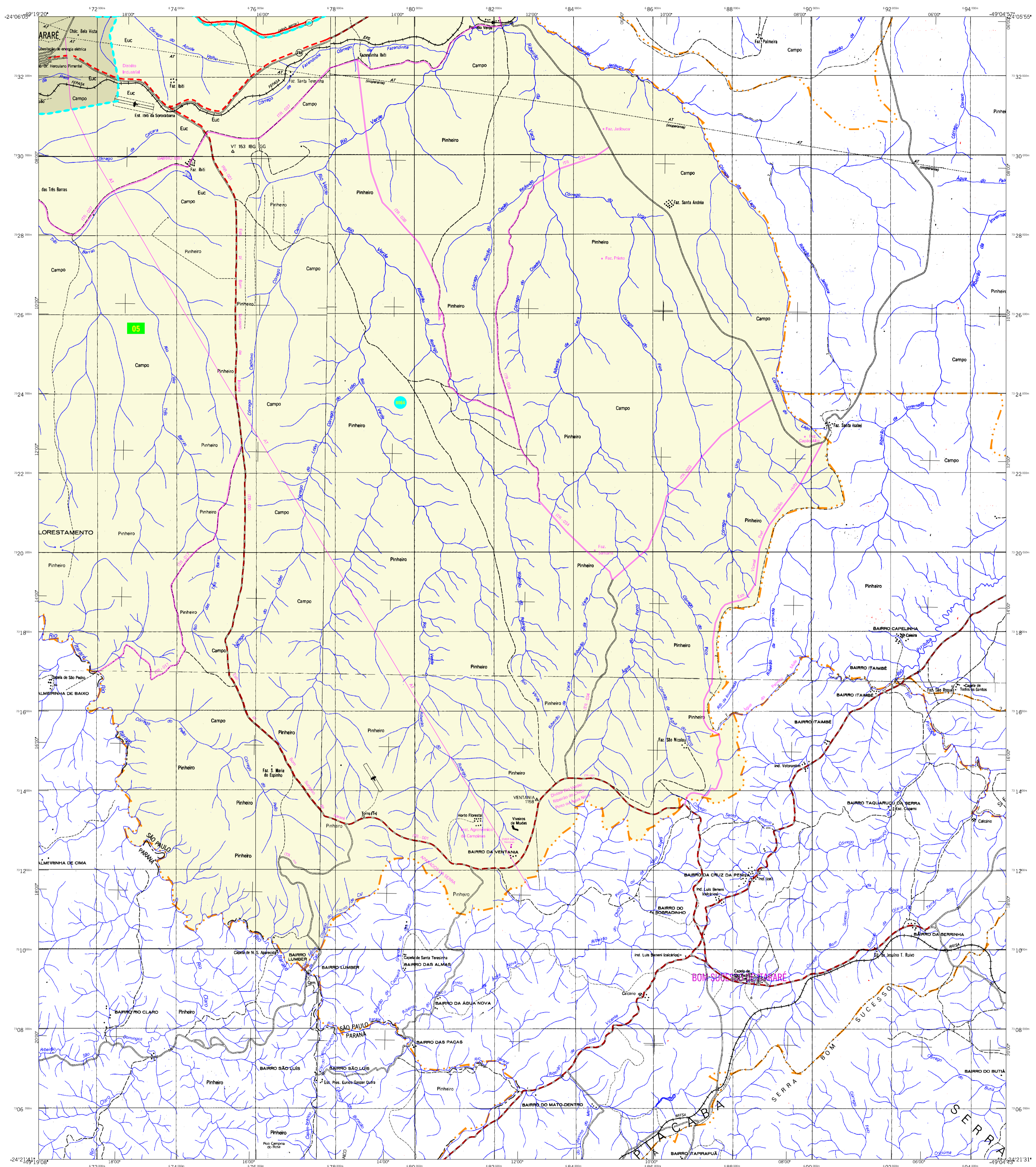
MALHA TERRITORIAL: 2007

EDIÇÃO: 02-10-2007

Informações relativas à documentação histórica e atualização: Consultar Metadados

IMPLEMENTAÇÃO

Coordenação Técnica: CEAR
Coordenação de Cartografia: CEAR
Coordenação Temática: CEAR
Coordenação de Estatísticas Territoriais: CETE
Unidades Produtoras: Unidades Estaduais do IBGE
Disciplinação: Centro de Documentação e Disseminação de Informação - CDDEI



MAPA MUNICIPAL ESTATÍSTICO

Itararé-SP

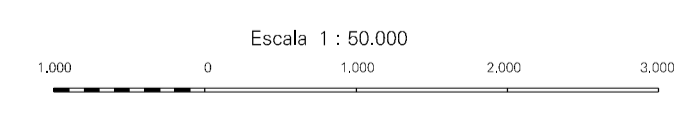
ELEMENTOS PLANIMÉTRICOS

- Edificações: Igreja, Escola, Mina, Molho de vento, Molho de água, Campo de emergência, Farol, Localidades.
- Linhas: transmissora de energia, Cerca, Linha telefônica.
- Rodovias: auto-estrada, sem pavimentação, sem pavimentação, caminho carroçável, trilha, caminho e picada, prefecho de estrada, estadual.
- Ferrovias: bitola larga, bitola estreita.

- ### ELEMENTOS ALTIMÉTRICOS
- Ponto trigonométrico, Referência de nível, Ponto astronômico, Ponto barométrico, Cota comprovada, Superfície deformada, Areia.
- ### ELEMENTOS DE HIDROGRAFIA
- Curso d'água intermitente, Lago ou lagoa intermitente, Terreno sujeito a inundação, Safra, Brejo ou pantano, Poço legal, Nascente, Rápidos e cachoeiras grandes, Rápidos e cachoeiras, Rocha submersa e a descoberto, Molho e represa: terra e alvenaria, Ancoradouro, Rio seco ou de alívio, Recife rochoso.

Convenções Temáticas

Identificação	Setor	Setor Urbano	Setor Rural
05	06	07	08

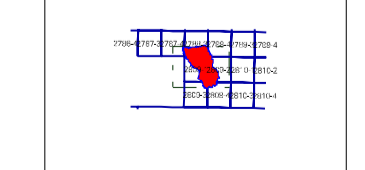


SETEMA DE PROJEÇÃO UTM
Origem da submergim UTM: Equador e Meridiano 51 W.G.
Acrescidas as coordenadas de 1000 e 500 km respectivamente
DATUM HORIZONTAL: SAD 69
Este produto propõe a codificação das massas territoriais segundo a forma semi-automatizada a partir da junção das folhas do Mapeamento Sistemático Brasileiro produzidas pelo IBGE, 1:50.000 e outras, em formato raster e vetor, com a utilização de técnicas de geoprocessamento, com atualização proveniente de diversas fontes, sem tratamento planimétrico de correção e simplificação dos elementos cartográficos.

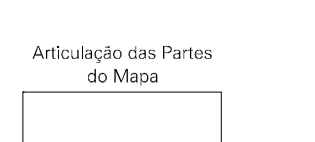
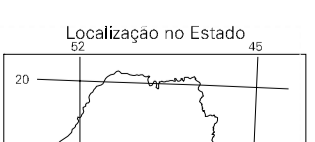
MINISTÉRIO DO PLANEJAMENTO, ORÇAMENTO E GESTÃO
INSTITUTO BRASILEIRO DE GEOGRAFIA E ESTATÍSTICA
A DIRETORIA DE GEOCENSOUS, AGÊNCIA E GERÊNCIA DE COLETA DE DADOS
DE DADOS E ORÇAMENTOS, REALIZOU ESTE TRABALHO
AV. Brasil, 15.671 - Parada do Luto
RIO DE JANEIRO - CEP 21.241-201
©IBGE - DIREITOS DE REPRODUÇÃO RESERVADOS

Divisão Político-Administrativa		NOME
Distrito	Subdistrito	ITARARÉ
352320606	352320625	PEDRA BRANCA DE ITARARÉ
352320630	352320630	SANTIA CRUZ DOS LOPES

Localização do município no Mapeamento Sistemático



Fonte: Mapa Índice do Brasil - IBGE



ASPECTOS FÍSICOS

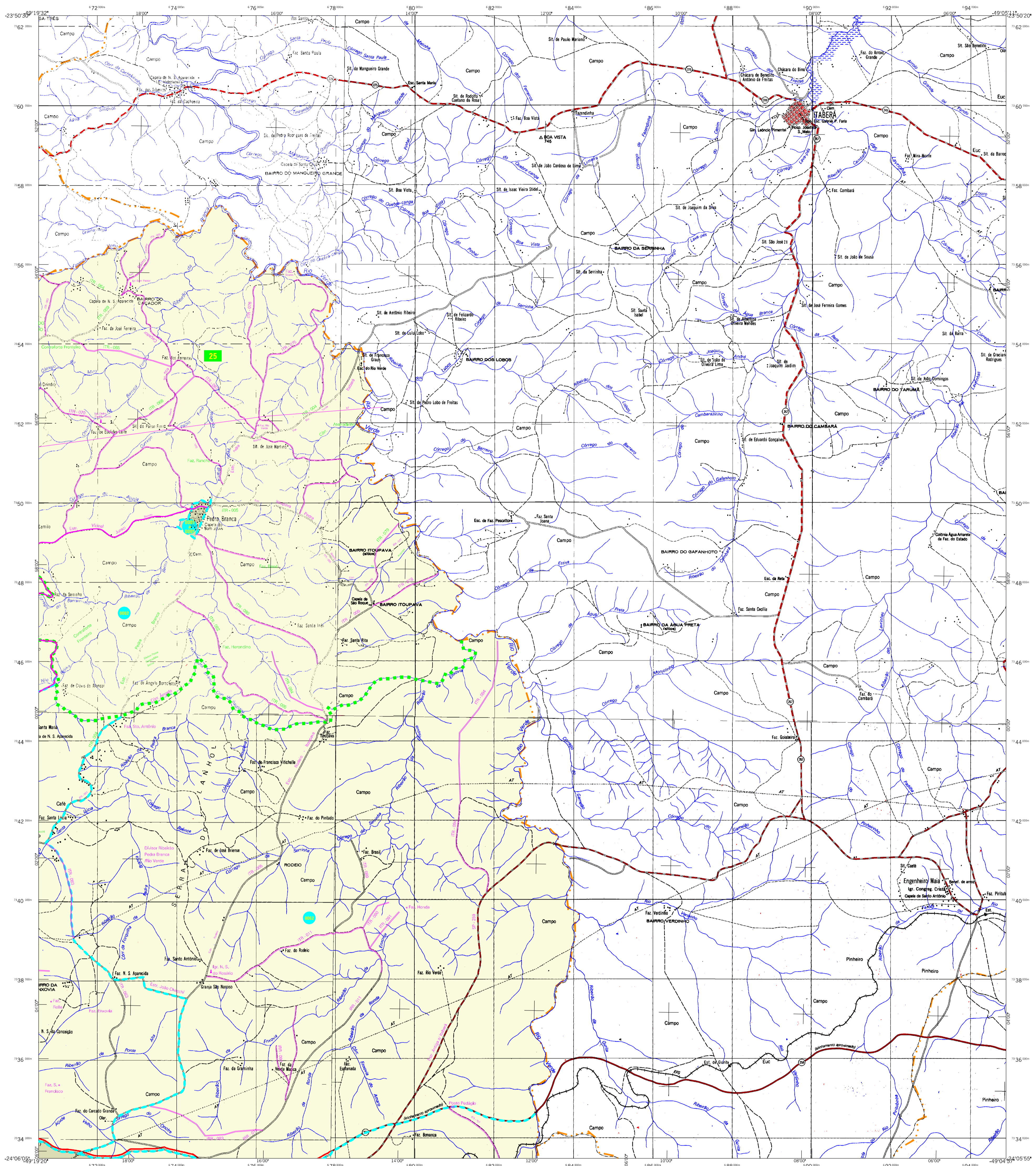
Microrregião:	ITARARÉ
Mesorregião:	ITARARÉ
Altitude da Sede:	1033,5 Km²
Coordenadas da Sede:	MC
Latitude:	-24,115
Longitude:	-49,341
N:	732034
51	

CRONOLOGIA

MALHA TERRITORIAL	2007
EDIÇÃO	02-10-2007
Informações relativas à documentação histórica e atualização	Consultar Metadados

IMPLEMENTAÇÃO

Coordenação Técnica:	CCAR
Coordenação de Cartografia:	CCAR
Coordenação Temática:	CETE
Coordenação de Estruturas Territoriais:	CETE
Unidades Produtoras:	Unidades Estaduais do IBGE
Desenvolvimento:	Centro de Documentação e Disseminação de Informação
CD04	



MAPA MUNICIPAL ESTATÍSTICO

ELEMENTOS PLANIMÉTRICOS

Edificações: Igreja, Escola, Mina, Molho de vento, Molho de água, Campo de emergência, Farol, Localidades.

Linha transmissora de energia, Cerca, Linha telefônica.

Rodovias: auto-estrada, pavimentação, sem pavimentação, caminho carroçável, trilha, caminho e picada, prelio de estrada: federal, estadual.

Ferrovias: bitola larga, bitola estreita.

CONVENÇÕES CARTOGRÁFICAS

ELEMENTOS ALTIMÉTRICOS: Ponto trigonômico, Referência de nível, Ponto astronômico, Ponto barométrico, Cota comprovada, Superfície deformada, Areia.

ELEMENTOS DE HIDROGRAFIA: Curso de água intermitente, Lago ou lagoa intermitente, Temero sujeito a inundação, Safra, Brejo ou pantano, Poço, Lagoa, Nascente, Rápidos e cachoeiras grandes, Rápidos e cachoeiras, Rocha submersa e a descoberto, Molho e represa: terra e alvenaria, Ancoradouro, Rio seco ou de alívio, Recife rochoso.

CONVENÇÕES TEMÁTICAS: Limites: Distrital, Sub-Distrital, Setor Censitário.

IDENTIFICAÇÃO: Distrito, Sub-Distrito, Setor Rural, Setor Urbano, Aglomerado Rural.

LIMITES: Internacional, interestadual, intermunicipal, áreas especiais.

ATUALIZAÇÕES CARTOGRÁFICAS: COR MAGENTA - Levantamentos por GPS e/ou Imagens de Satélites; COR VERDE - Lançamento aproximado sem comprovação cartográfica.

Divisão Político-Administrativa

GEOCÓDIGO	Subdistrito	NOME
352320606	ITARARÉ	ITARARÉ
352320607	PEDRA BRANCA DE ITARARÉ	PEDRA BRANCA DE ITARARÉ
352320608	SANTA CRUZ DOS LOPES	SANTA CRUZ DOS LOPES

Localização do município no Mapeamento Sistemático

Localização no Estado

Articulação das Partes do Mapa

2/1 22
1/1 1/2

ASPECTOS FÍSICOS

Microrregião: ITARARÉ
Município: ITARARÉ

Altitude da Sede: _____ m
Área: 1033,5 Km²

Coordenadas da Sede: Lat: -24,115 S; Long: -49,341 W; E: 669004; N: 732034

CRONOLOGIA

MALHA TERRITORIAL: 2007
EDIÇÃO: 02-10-2007

IMPLEMENTAÇÃO

Coordenação Técnica: CCAR
Coordenação Temática: CETE
Unidades Produtoras: Unidades Estaduais do IBGE
Dissinuação: Centro de Documentação e Disseminação de Informação (CDI)