

MAPA MUNICIPAL ESTATÍSTICO

ELEMENTOS PLANIMÉTRICOS

- Edificações: Igreja, Escola, Mina, Molino de vento, Molino de água, Campo de emergência, Farol, Localidades
- Linha transmissora de energia, Corca, Linha telefônica
- Rodovias: auto-estrada pavimentada, sem pavimentação, sem pavimentação, caminho carroçável, trilha, caminho e picada, praça de estrada: federal, estadual
- Ferrovias: bitola larga, bitola estreita

CONVENÇÕES CARTOGRÁFICAS

ELEMENTOS ALTIMÉTRICOS

- Ponto trigonométrico, Referência de nível
- Ponto astronômico, Ponto barométrico
- Cota comprorada
- Superfície deformada, Área

ELEMENTOS DE HIDROGRAFIA

- Curso d'água intermitente
- Lago ou lagoa intermitente
- Terreno sujeito a inundação, Salina
- Brejo ou pântano
- Poço (água), Nascente
- Rápidos e cachoeiras grandes
- Rápidos e cachoeiras pequenas
- Rochas submersas e descobertas
- Molhe e represa: terra e alvenaria
- Anacoradouro, Rio seco ou de aluvião
- Recife rochoso

Convenções Temáticas

Distrito	Sub-Distrito	Sector Rural	Sector Urbano Autônomo	Sector Rural
05	106	107	108	109

LIMITES

- internacional
- intermunicipal
- interdistrital
- áreas especiais

Escala 1 : 60.000

SETEMA DE PROJEÇÃO UTM
Origem da quadriculagem UTM: Equador e Meridiano 51 WG.
Acréscimos as coordenadas de 10.000 e 500 Km respectivamente
DATUM: WGS84 (FAZ 510 69)

Este produto integra a coleção de mapas municipais gerados de forma semi-automatizada, a partir da junção dos dados do Mapeamento Sistemático Brasileiro produzidos pelo IBGE, DSE e outros, em formato raster não-vetorial da Malha Municipal Digital do IBGE, com atualização proveniente de diversas fontes, sem tratamento pleno de integração e completa dos elementos cartográficos.

MINISTÉRIO DO PLANEJAMENTO, ORÇAMENTO E GESTÃO
INSTITUTO BRASILEIRO DE GEOGRAFIA E ESTATÍSTICA
A DIRETORIA DE GEOCÓDIGOS responde a perguntas de correção/verificação de fatos ou omissões verificadas neste mapa.
At. Brasília, 18 de 01 - Praça de Lacerda
R. de Janeiro/4 - CEP 21.241-061
© IBGE - Diretoria de Recuperação/REPRODUTIVO

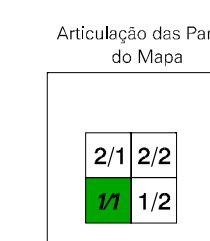
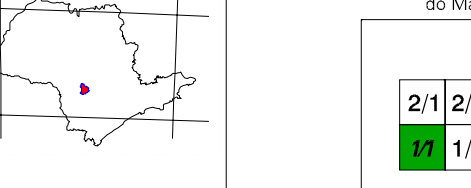
GEOCÓDIGO		NOME	
Distrito	Subdistrito	Distrito	Subdistrito
352350305	352350310	ITATINGA	LOBOS

Localização do município no Mapeamento Sistemático



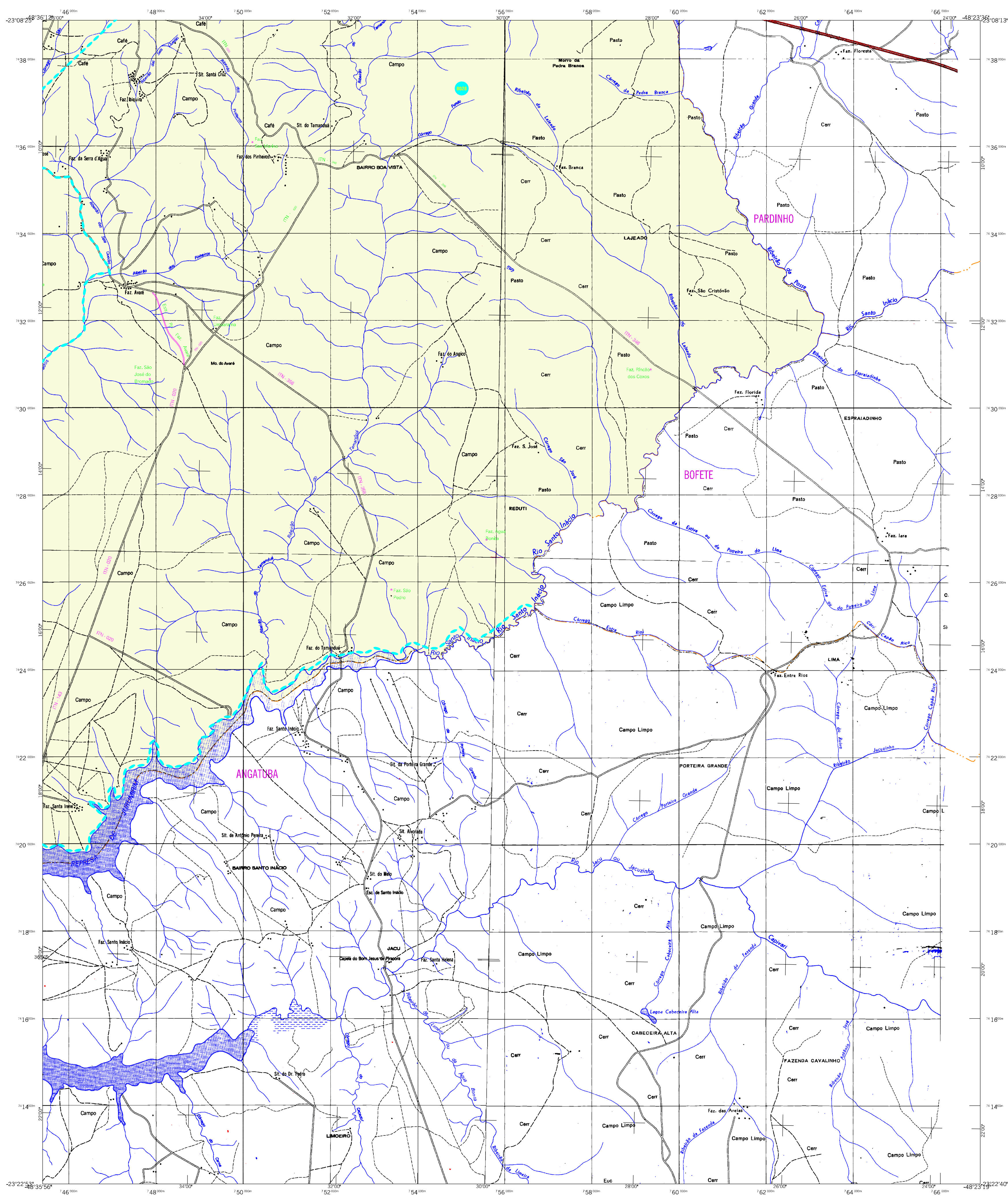
Fonte: Mapa Índice do Brasil - IBGE

Localização no Estado



Itatinga-SP

ASPECTOS FÍSICOS	
Mesorregião: BAURÃO	COORDENADAS DA SEDE
Microrregião: AVARÉ	Latitude: 23.102
Altitude da Sede: 860,5 Km²	Longitude: -46,816
Área: 860,5 Km²	Altitude: 51
CHRONOLOGIA	
MALHA TERRITORIAL	2007
EDIÇÃO	12.11.2007
Informações relativas à documentação básica e atualização	
Coordenação Técnica: Consultor Meadados	Consultor Meadados
IMPLEMENTAÇÃO	
Coordenação Cartográfica: CCAIR	Unidades Produtoras: Unidades Estaduais do IBGE
Coordenação de Estruturas Territoriais: CETE	Assimilador: Centro de Documentação e Observação da Informação (CCOI)



MAPA MUNICIPAL ESTATÍSTICO

ELEMENTOS PLANIMÉTRICOS

Edificações
Igreja, Escola, Mina
Moinho de vento, Moinho de água
Campo de emergência, Farol
Localidades
Linha transmissora de energia, Cerca
Linha telefônica

Rodovias
auto-estrada
pavimentada
sem pavimentação
sem pavimentação
caminho carroçável
trilha, caminho e picada
prelha de estrada: federal, estadual

Ferrovias
bitola larga
bitola estreita

CONVENÇÕES CARTOGRÁFICAS

ELEMENTOS ALTIMÉTRICOS

Ponto trigonométrico, Referência de nível
Ponto astronômico, Ponto barométrico
Cota comprovada
Superfície deformada, Área

ELEMENTOS DE HIDROGRAFIA

Curso de água intermitente
Lago ou lagoa intermitente
Terreno sujeito a inundação, Salina
Brejo ou pântano
Poço (água), Nascente
Rápidos e cachoeiras grandes
Rápidos e cachoeiras
Rochas submersas e a descoberto
Molhe e represa: terra e alvenaria
Ancoradouro, Rio seco ou de aluvião
Recife rochoso

ATUALIZAÇÕES CARTOGRÁFICAS

COR MAGENTA - Levantamentos por GPS e/ou Imagens de Satélites
COR VERDE - Lançamento aproximado sem comprovação cartográfica

CONVENÇÕES TEMÁTICAS

Limites: Distrital, Sub-Distrital, Setor Censitário

Identificação

Distrito	Sub-Distrito	Sector Rural	Sector Urbano
05	06	07	08

LIMITES

internacional
interestadual
intermunicipal
áreas especiais

Escala 1 : 50.000

1.000 0 1.000 2.000 3.000

SETEMA DE PROJEÇÃO UTM
Origem da zona: 480000m E; Equador e Meridiano 51 WGr.
Adesões às coordenadas de 1000 e 500 Km respectivamente
DATUM: WGS84; PROJ: UTM; FUSO: 18S

Este produto integra a coleção de mapas municipais gerados de forma semi-automatizada, a partir da junção dos dados do Mapeamento Sistemático Brasileiro produzidos pelo IBGE, DSE e outros, em formato raster não vetorial e da Malha Municipal Digital do IBGE, com atualização proveniente de diversas fontes, sem tratamento pleno de integração e composição dos elementos cartográficos.

MINISTÉRIO DO PLANEJAMENTO, ORÇAMENTO E GESTÃO
INSTITUTO BRASILEIRO DE GEOGRAFIA E ESTATÍSTICA
A DIRETORIA DE GEOGRAFIA responde a gerência de correção de fatos ou omissões verificadas neste mapa.
At. Brasil 18.871 - Fone: 011-3241-4611
R. de Janeiro 45 - CEP 21.241-461
© IBGE - Diretoria de Renovação de Resultados

GEOCÓDIGO		NOME	
Distrito	Subdistrito		
3523503	ITATINGA	LORO	
352350310			

Localização do município no Mapeamento Sistemático

Fonte: Mapa Índice do Brasil - IBGE

Localização no Estado

Articulação das Partes do Mapa

2/12/2
1/1/2

ASPECTOS FÍSICOS

Mesorregião: BAURÃO
Microrregião: AWAPE
Altitude da Sede: 511 m
Área: 980,5 Km²

COORDENADAS DA SEDE

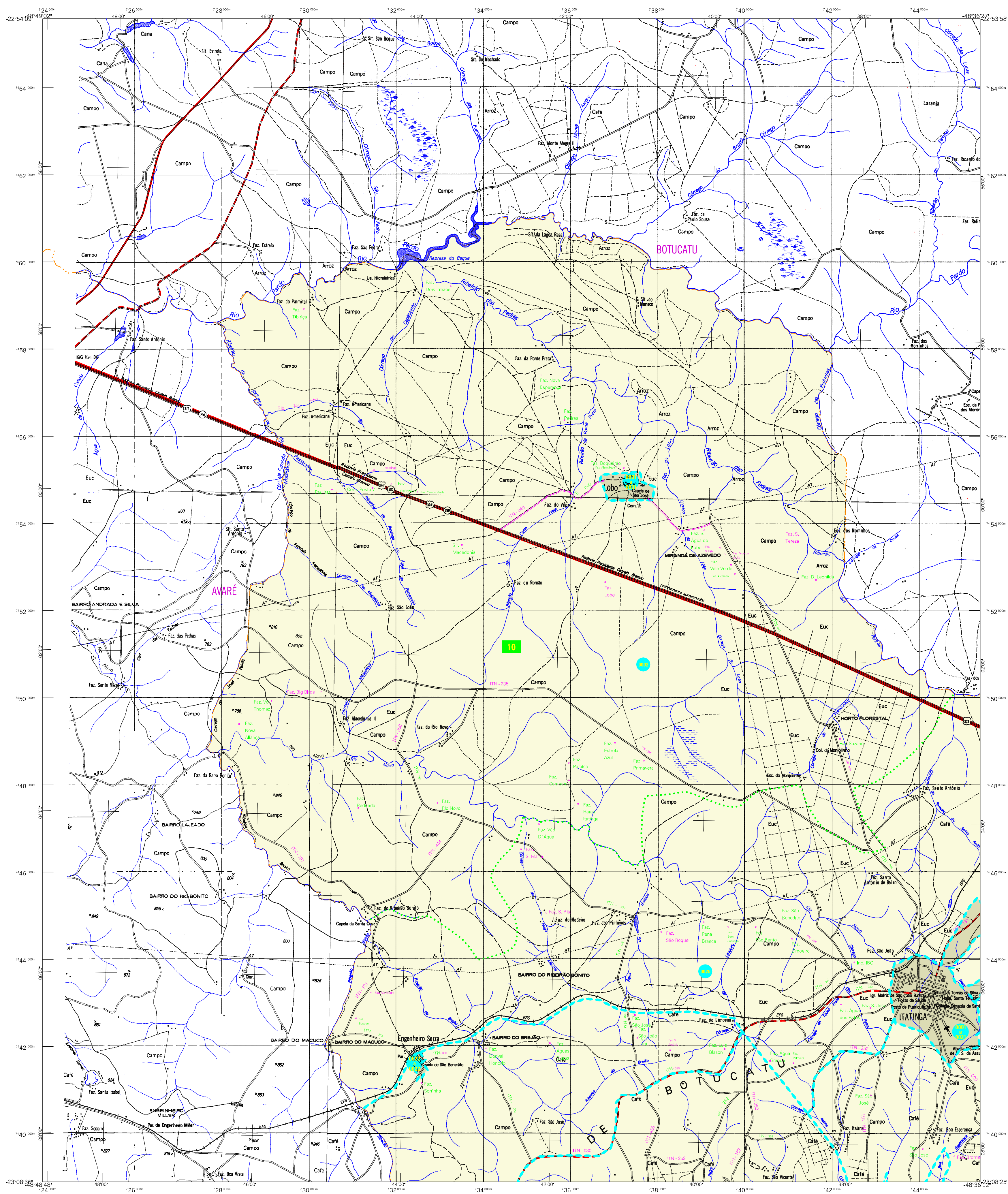
Latitude: -23,102	Longitude: -46,816	MC	51
-------------------	--------------------	----	----

CHRONOLOGIA

MALHA TERRITORIAL	EDICAÇÃO	2007
Coordenação Técnica: CCAR	12.11.2007	
Coordenação Formal: CETE	Consultar Meandros	

IMPLEMENTAÇÃO

Coordenação Técnica: CCAR	Consultar Meandros
Unidades Produtoras: Unidades Estaduais do IBGE	
Assessoria: Centro de Documentação e Observação da Informação	CCOI



MAPA MUNICIPAL ESTATÍSTICO

ELEMENTOS PLANIMÉTRICOS

- Edifícios: Igreja, Escola, Mina, Molino de vento, Molino de água, Campo de emergência, Farol, Localidades.
- Linha transmissora de energia, Cerca, Linha telefônica.
- Rodovias: auto-estrada, pavimentada, sem pavimentação, sem pavimentação, caminho carroçável, trilha, caminho e picada, praça de estrada: federal, estadual.
- Ferrovias: bitola larga, bitola estreita.

CONVENÇÕES CARTOGRÁFICAS

ELEMENTOS ALTIMÉTRICOS

- Ponto trigonométrico, Referência de nível, Ponto astronômico, Ponto barométrico, Cota comprovada.
- Superfície deformada, Área.

ELEMENTOS DE HIDROGRAFIA

- Curso d'água intermitente, Lago ou lagoa intermitente, Terreno sujeito a inundação, Salina, Brejo ou pântano, Poço (água), Nascente, Rápidos e cachoeiras grandes, Rápidos e cachoeiras, Rocha submersa e a descoberto, Molhe e represa: terra e alvenário, Ancoradouro, Rio seco ou de nível baixo, Recife rochoso.

Convenções Temáticas			
Limites: Distrital	Sub-Distrital	Sector Rural	Sector Urbano
05	06	07	08

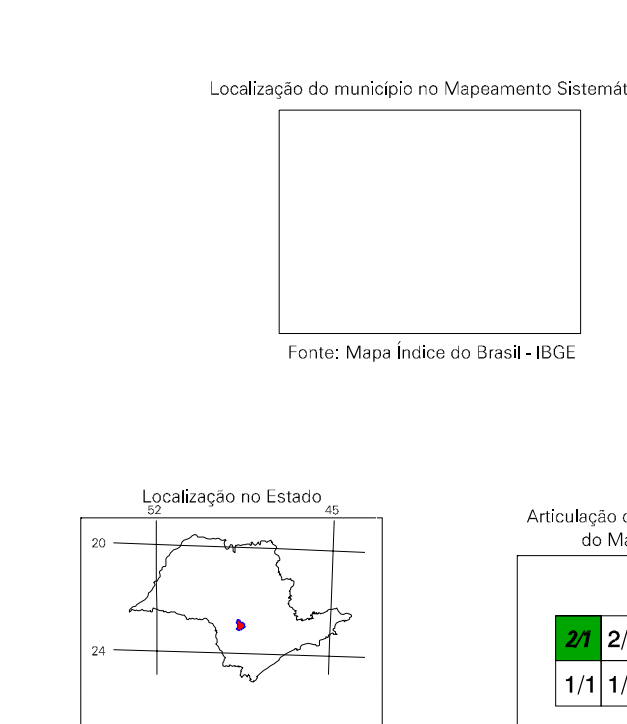
LIMITES
internacional
interestadual
intermunicipal
áreas especiais

Escala 1 : 60.000

SETEMA DE PROJEÇÃO UTM
Olipem da quilonagem UTM: Equador e Meridiano 51 WGS.
Adressões as coordenadas de 1000 e 500 Cm respectivamente
DATUM: NORISOL (FAL 510 69)

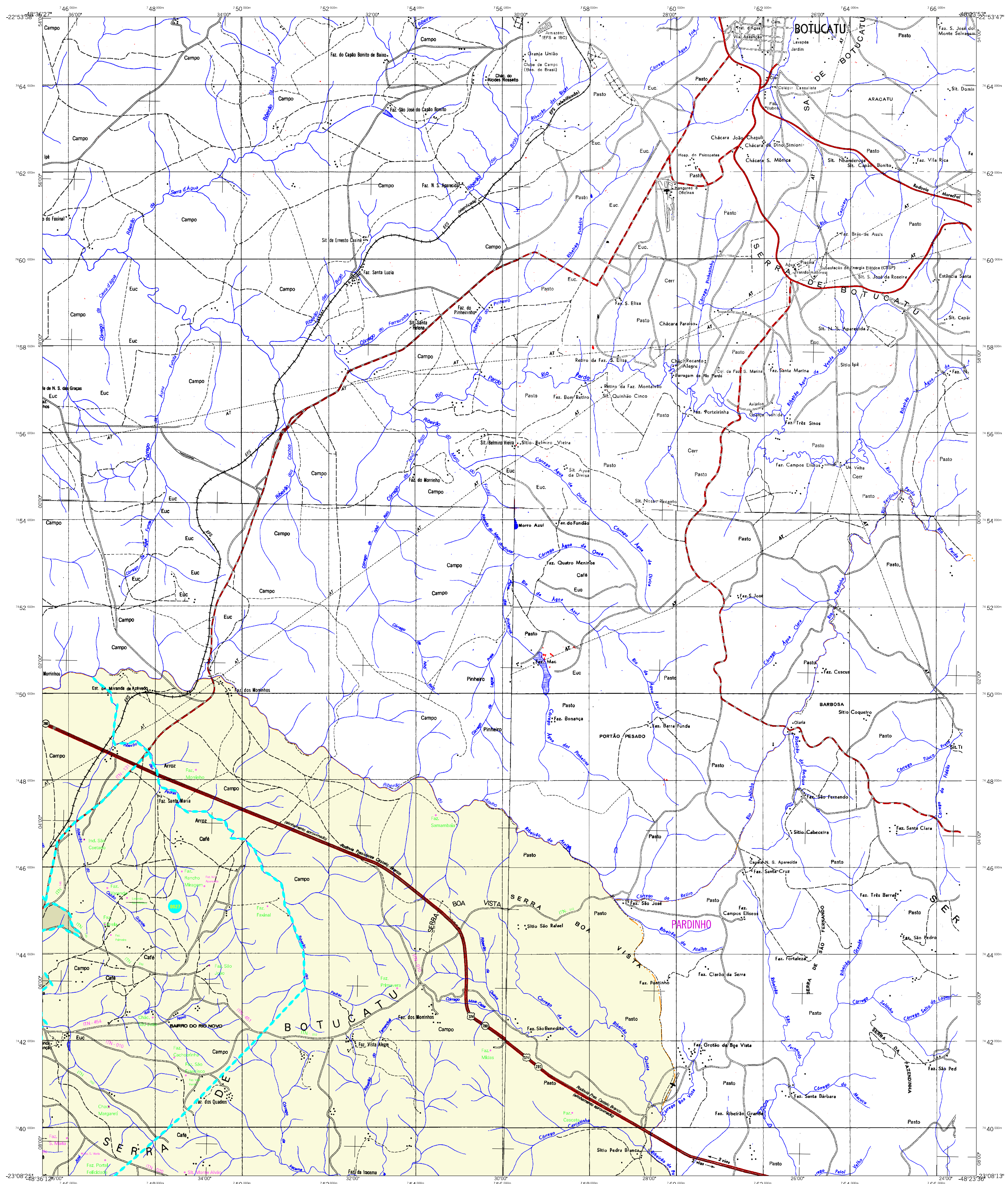
MINISTÉRIO DO PLANEJAMENTO, ORÇAMENTO E GESTÃO
INSTITUTO BRASILEIRO DE GEOGRAFIA E ESTATÍSTICA
A DIRETORIA DE GEOCÓDIGOS aprova e gerencia a produção de mapas e outros produtos do IBGE, em formato raster e/ou vetorial, da Malha Municipal Digital do IBGE, com atualização permanente de diversas fontes, sem tratamento pleno de integração e compatibilização dos elementos cartográficos.

GEOCÓDIGO		NOME	
Distrito	Subdistrito	ITATINGA	LOBO
3523503	352350310		



ASPECTOS FÍSICOS			
Mesorregião:	BAURÃO		
Região:	AVARÉ		
Altitude da Sede:	Coordenadas da Sede		
Latitude:	23.102	Longitude:	-46.816
Altitude:	744181	Área:	980,5 Km²
CHRONOLOGIA			
Malha Territorial:	2007		
Edição:	12.11.2007		
IMPLEMENTAÇÃO			
Coordenação Técnica:	CCAR		
Coordenação Formal:	CETE		
Unidades Produtoras:	Unidades Estaduais do IBGE		
Assessoria:	Centro de Documentação e Observação da Informação		

Itatinga-SP



MAPA MUNICIPAL ESTATÍSTICO

ELEMENTOS PLANIMÉTRICOS

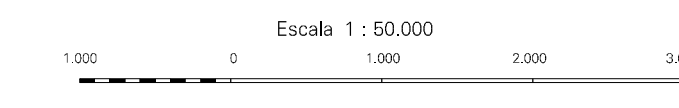
- Edificações: Igreja, Escola, Mina, Molino de vento, Molino de água, Campo de emergência, Farol, Localidades.
- Linha transmissora de energia, Cerca, Linha telefônica.
- Rodovias: auto-estrada pavimentada, sem pavimentação, sem pavimentação, caminho carroçável, trilha, caminho e picada, praça de estrada: federal, estadual.
- Ferrovias: bitola largo, bitola estreita.

CONVENÇÕES CARTOGRÁFICAS

- ELEMENTOS ALTIMÉTRICOS:** Ponto trigonométrico, Referência de nível, Ponto astronômico, Ponto barométrico, Cota comprovada, Superfície deformada, Área.
- ELEMENTOS DE HIDROGRAFIA:** Curso de água intermitente, Lago ou lagoa intermitente, Terreno sujeito a inundação, Salina, Brejo ou pântano, Poço (água), Nascente, Rápidos e cachoeiras grandes, Rápidos e cachoeiras, Rocha submersa e a descoberto, Molhe e represa: terra e alvenaria, Ancoradouro, Rio seco ou de aluvião, Recife rochoso.

Convenções Temáticas

Limites: Distrital	Sub-Distrito	Sector Consistido
[Linha tracejada]	[Linha pontilhada]	[Linha contínua]
Identificação		
Distrito: 05	Sub-Distrito: 106	Sector Urbano: 100, Sector Rural: 101

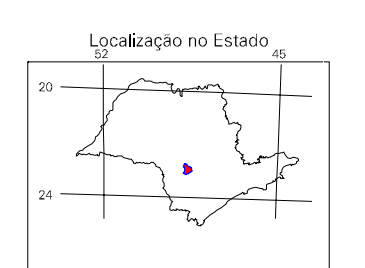
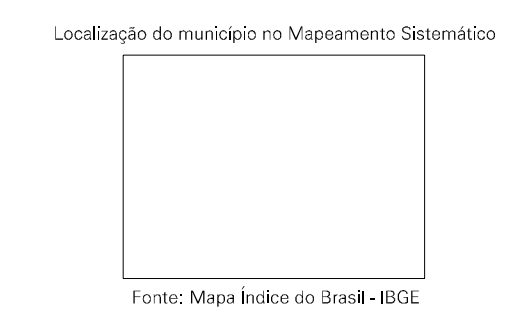


SISTEMA DE PROJEÇÃO UTM
Olipem da quilonagem UTM: Equador e Meridiano 51 WG.
Acrescidas as coordenadas de UTM e SCS (m respectivamente) BAUTUM (WGS84) e SCS (NAD 83).

Este produto integra a coleção de mapas municipais gerados de forma semi-automatizada, a partir da junção dos dados do Mapeamento Sistemático Brasileiro produzidos pelo IBGE, DSE e outros, em formato raster vetorial e da Malha Municipal Digital do IBGE, com atualização proveniente de diversas fontes, sem tratamento pleno de integração e consistente dos elementos cartográficos.

MINISTÉRIO DO PLANEJAMENTO, ORÇAMENTO E GESTÃO
INSTITUTO BRASILEIRO DE GEOGRAFIA E ESTATÍSTICA
A DIRETORIA DE GEOGRAFIA responde a gerência de correção de fatos ou omissões verificadas neste mapa.
At. - Brasília, 18 de 11 - Praça da Luz
Rio de Janeiro RJ - CEP 21.241-451
© IBGE - Diretoria de Remodulação cartográfica

Divisão Político-Administrativa		NOME
GEOCÓDIGO	Distrito	ITATINGA
	Subdistrito	LOBO
		35235036
		352350310



Articulação das Partes do Mapa

2/1	2/2
1/1	1/2

Itatinga-SP

ASPECTOS FÍSICOS

Mesorregião:	BAURÃO
Microregião:	AVARE
Altitude da Sede:	Área: 980,5 Km ²
COORDENADAS DA SEDE	
Latitude: -23,102	E: -74,611
Longitude: -46,816	N: 74,3195
MC:	51

CHONOLOGIA

MALHA TERRITORIAL:	2007
EDICAO:	12.11.2007
Informações relativas à documentação básica e atualização:	Consultar Mesadados

IMPLEMENTACAO

Coordenação Técnica:	CCAR
Coordenação Cartográfica:	CCAR
Coordenação Temática:	CCAR
Coordenação de Estruturas Territoriais:	CETE
Unidades Produtoras:	Unidades Estaduais do IBGE
Requerimento:	Centro de Documentação e Observação da Informação
CCOI:	