

MAPA MUNICIPAL ESTATÍSTICO

ELEMENTOS PLANIMÉTRICOS

- Edificações:** Igreja, Escola, Mina, Molino de vento, Molino de água, Campo de emergência, Farol, Localidades.
- Linha transmissora de energia:** Cerca, Linha telefônica.
- Rodovias:** auto-estrada pavimentada, sem pavimentação, sem pavimentação, caminho carroçável, trilha, caminho e picada, prefixo de estrada: federal, estadual.
- Ferrovias:** bitola larga, bitola estreita.

ELEMENTOS ALTIMÉTRICOS

- Ponto trigonométrico, Referência de nível, Ponto astronômico, Ponto barométrico, Cota comprovada, Superfície deformada, Areia.
- ELEMENTOS DE HIDROGRAFIA:** Curso d'água intermitente, Lago ou lagoa intermitente, Terra ou sujeito a inundação, Salina, Brejo ou pântano, Poço (lágua), Nascente, Rápidos e cataratas grandes, Rápidos e cataratas, Rocha submersa e a descoberto, Molhe e represa; terra e alvenaria, Ancoradouro, Rio seco ou de alúvio, Recife rochoso.

CONVENÇÕES CARTOGRÁFICAS

- Limites: Distrital, Sub-Distrital, Setor Conselheiro.
- Identificação: Distrito, Sub-Distrito, Setor Rural, Setor Urbano, Aglomerado Rural.
- Limites: Internacional, Interestadual, Intermunicipal, áreas especiais.

Limites:	Identificação
Distrital	Distrito
Sub-Distrital	Sub-Distrito
Setor Conselheiro	Setor Rural
	Setor Urbano
	Aglomerado Rural

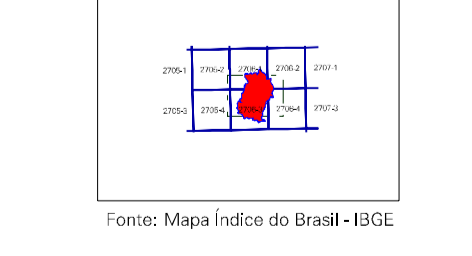
Escala 1 : 50.000

SISTEMA DE PROJEÇÃO UTM
Origem da quilometragem UTM: Equador e Meridiano 45 WGr.
Acrescidas as constantes de 10.000 e 500 Km respectivamente
DATUM HORIZONTAL: SAD 69

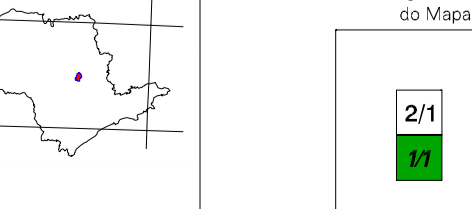
MINISTÉRIO DO PLANEJAMENTO, ORÇAMENTO E GESTÃO
INSTITUTO BRASILEIRO DE GEOGRAFIA E ESTATÍSTICA
A DIRETORIA DE GEODÊSIA, AGROPECUÁRIA E ZOOPECUÁRIA
é responsável pela elaboração e atualização deste mapa.
Rio de Janeiro, 15 de Maio de 2007
CDD 21.214.051

GEOCÓDIGO		Divisão Político-Administrativa		NOME
Distrito	Subdistrito			
352360205		ITIRAPINA		
352360210		ITAQUERI DA SERRA		

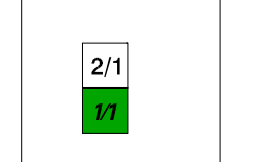
Localização do município no Mapeamento Sistemático



Localização no Estado



Articulação das Partes do Mapa



Itirapina-SP

ASPECTOS FÍSICOS

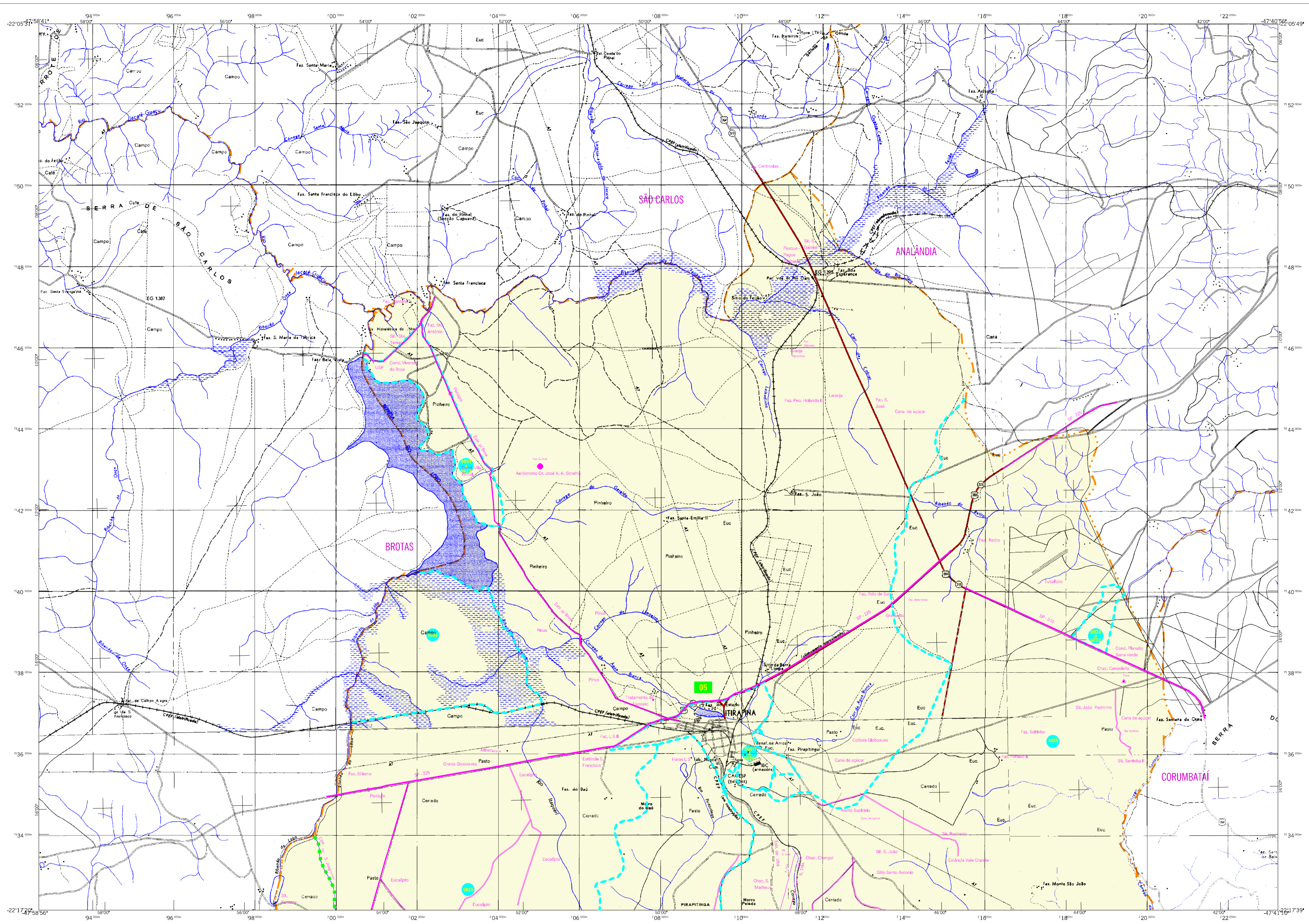
Microrregião:	CHARQUEADA
Mesorregião:	RIO CLARO
Altitude da Sede:	Área: 564,8 km ²
Latitude: -22,263	E: 209041
Longitude: -47,823	N: 7536444
	MC
	45

CRONOLOGIA

MALHA TERRITORIAL:	2007
EDIÇÃO:	12-11-2007

IMPLEMENTAÇÃO

Coordenação Técnica:	CCAR
Coordenação de Cartografia:	CCAR
Coordenação de Estruturas Territoriais:	CEFE
Unidades Produtoras:	Unidades Estaduais do IBGE
Disseminação:	Centro de Documentação e Disseminação de Informação
	CDD



MAPA MUNICIPAL ESTATÍSTICO

ELEMENTOS PLANIMÉTRICOS

Edificações: Igreja, Escola, Mina, Molino de vento, Molino de água, Campo de emergência, Farol, Localidades, Linha transmissora de energia, Cerca, Linha telefônica, Rodovias, auto-estrada pavimentada, sem pavimentação, caminho carroçável, trilha, caminho e picada, prelo de estrada: federal, estadual, Ferrovias, bitola larga, bitola estreita.

CONVENÇÕES CARTOGRÁFICAS

ELEMENTOS ALTIMÉTRICOS

Ponto trigonométrico, Referência de nível, Ponto astronômico, Ponto barométrico, Cota comprovada, Superfície deformada, Areia, Lago ou lagoa intermitente, Curso d'água intermitente, Terreno sujeito a inundação, Salina, Brejo ou pantano, Poço (lugar), Nascente, Rápidos e cataratas grandes, Rápidos e cataratas, Rocha submersa e a descoberto, Molhe e represa; terra e alvenaria, Ancoradouro, Rio seco ou de alagão, Recife rochoso.

ELEMENTOS DE HIDROGRAFIA

CONVENÇÕES TEMÁTICAS

Limites: Distrital	Sub-Distrital	Setor Rural	Setor Urbano
05	06	07	08

LIMITES

Internacional, Interestadual, Intermunicipal, áreas especiais.

ATUALIZAÇÕES CARTOGRÁFICAS

COR MACENTA - Levantamentos por GPS e/ou Imagens de Satélites
COR VERDE - Lançamento aproximado sem comprovação cartográfica

Divisão Política-Administrativa

GEOCÓDIGO	DISTRITO	SUBDISTRITO	NOME
352360205	ITIRAPINA	ITAQUERI DA SERRA	

Localização do município no Mapeamento Sistemático

Fonte: Mapa Índice do Brasil - IBGE

Localização no Estado

Articulação das Partes do Mapa

1/1

SISTEMA DE PROJEÇÃO UTM

Origem da quilometragem UTM: Equador e Meridiano 45 WGr.
Acréscimos às coordenadas de 10.000 e 500 Km respectivamente
DATUM HORIZONTAL: SADA 89

Este produto integra a coleção de mapas municipais gerados de forma semi-automatizada, a partir da junção dos folhos do Mapeamento Sistemático Brasileiro produzido pelo IBGE, e outros, em formato raster em escala vetorial e da Malha Municipal Digital do IBGE, com atualização proveniente de diversas fontes, sem tratamento pleno de integração e completude dos elementos cartográficos.

MINISTÉRIO DO PLANEJAMENTO, ORÇAMENTO E GESTÃO
INSTITUTO BRASILEIRO DE GEOGRAFIA E ESTATÍSTICA
A DIRETORIA DE CIÊNCIAS AGRÁRIAS E GIZTIÇA DA COMUNICAÇÃO
de dados ou informações não publicadas neste mapa.
Rio de Janeiro, 15 de Outubro de 2007
Ribeirão Preto, 15 de Outubro de 2007
© 2007 - Todos os direitos reservados

ASPECTOS FÍSICOS

Mesoregião: PIRACICABA
Microrregião: RIO CLARO
Altitude da Sede: Área: 564,8 km²
COORDENADAS DA SEDE: M, MC, 45
Latitude: -22,263 E: -209,041
Longitude: -47,823 N: 7536444

CITONOLOGIA

MALHA TERRITORIAL: 2007
EDIÇÃO: 12-11-2007
Informações relativas à documentação técnica e a atualização: Consultar Metadados

IMPLEMENTAÇÃO

Coordenação Técnica: CCAR
Coordenação de Cartografia: CCAR
Coordenação de Estruturas Temáticas: CEF
Unidades Produtoras: Unidades Estaduais do IBGE
Disseminação: Centro de Documentação e Disseminação de Informação: CDD