

MAPA MUNICIPAL ESTATÍSTICO

ELEMENTOS PLANIMÉTRICOS

- Edificações: Igreja, Escola, Mina, Molino de vento, Molino de água, Campo de emergência, Farol, Localidades
- Linhas transmissoras de energia, Cerca, Linha telefônica
- Rodovias: auto-estrada, pavimentada, sem pavimentação, sem pavimentação, caminho carroçável, trilha, caminho e picada, prefixo de estrada: federal, estadual
- Ferrovias: bitola larga, bitola estreita

CONVENÇÕES CARTOGRÁFICAS

ELEMENTOS ALTIMÉTRICOS

- Ponto trigonométrico, Referência de nível
- Ponto astronômico, Ponto barométrico
- Cota comprovada
- Superfície deformada, Areia
- ELEMENTOS DE HIDROGRAFIA: Curso d'água intermitente, Lago ou lago intermitente, Terreno sujeito a inundação, Safina, Brejo ou pântano, Poço (água), Nascente, Rápidos e cascatas grandes, Rápidos e cascatas, Rocha submersa e a descoberto, Molhe e represa: terra e alvenaria, Ancoradouro, Rio seco ou de aluvião, Recife rochoso

Convenções temáticas			
Limites: Distrital			
Sub-Distrital			
Setor Consistencial			
Identificação			
Distrito	Sub-Distrito	Sector Rural	Sector Urbano Aglomerado Rural
05	06	07	08

LIMITES
internacional
estadual
intermunicipal
intermunicipal
áreas especiais

Escala 1 : 50.000

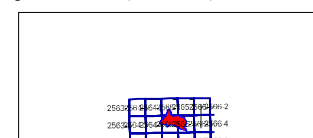
SISTEMA DE PROJEÇÃO UTM
Origem da quilometragem UTM: Equador e Meridiano 45 WGr.
Acrescidas as constantes de 10.000 a 500 Km respectivamente
DATUM HORIZONTAL: SAO 69

Este produto integra a coleção de mapas municipais gerados de forma semi-automatizada, a partir da junção dos dados do Mapeamento Sistemático Brasileiro produzido pelo IBGE, com outros, em formato raster e/ou vetorial e da Matriz Municipal Digital do IBGE, com atualização proveniente de diversas fontes, sem tratamento pleno de integração e compatibilização dos elementos cartográficos.

MINISTÉRIO DO PLANEJAMENTO, ORÇAMENTO E GESTÃO
INSTITUTO BRASILEIRO DE GEOGRAFIA E ESTATÍSTICA
A DIRETORIA DE CIÊNCIAS AGROPECUÁRIAS E GERAIS DA COMUNICAÇÃO DE LÍNGUA OU ORIENTADA PARA O RUSTO
Av. Brasil, 15.071 - Cidade de Luz
São de Janeiro-RJ - CEP 21.241-451
© 2007 - Centro de reprodução e distribuição

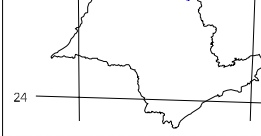
GEOCÓDIGO		NOME	
352410505	Distrito	ITUVERAVA	
352410510	Subdistrito	CARVARI DA MATA	
352410515		SÃO BENEITO DA CACHOERINHA	

Localização do município no Mapeamento Sistemático



Fonte: Mapa Índice do Brasil - IBGE

Localização no Estado



Articulação das Partes do Mapa



Ituverava-SP

ASPECTOS FÍSICOS

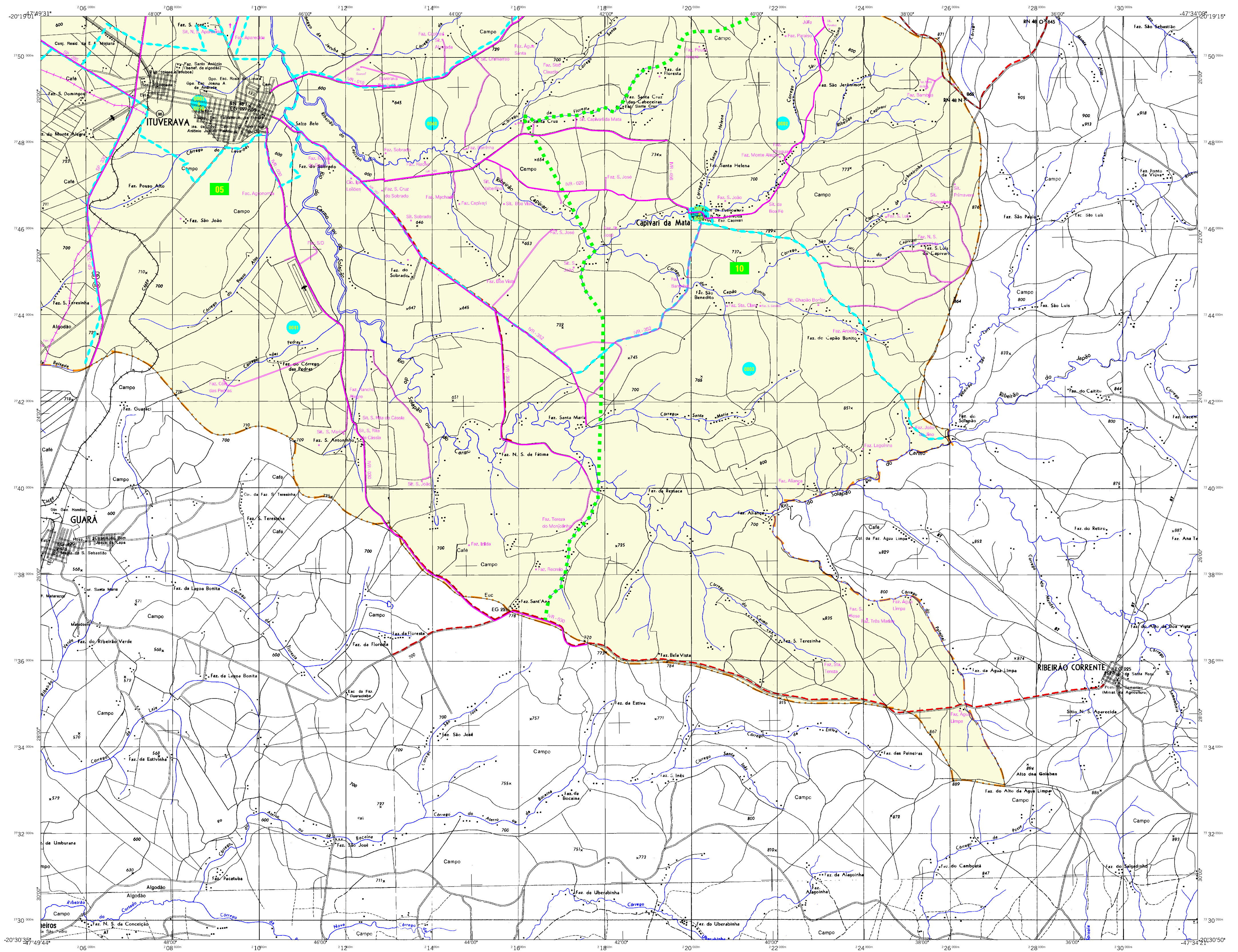
Mesorregião:	IBERORÉ PRETO
Microregião:	ITUVERAVA
Altitude da Sede:	Área: 706,2 Km ²
Latitude: -20,329	E: -209632
Longitude: -47,781	N: 774645
	VC: 45

CRONOLOGIA

VALHA TERRITORIAL	2007
EDIÇÃO	26-10-2007
Informações relativas à base de dados e atualização	
Associação Técnica e Estatística	
Consultar Metadados	

IMPLEMENTAÇÃO

Coordenação Técnica:	CCAR
Coordenação de Cartografia:	CETE
Coordenação de Estruturas Temáticas:	
Unidades Produtoras:	
Unidades Estruturadas do IBGE:	
Desseminação:	
Centro de Documentação e Disseminação de Informação:	CCDI



MAPA MUNICIPAL ESTATÍSTICO

ELEMENTOS PLANIMÉTRICOS

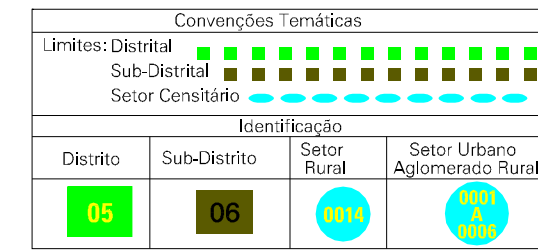
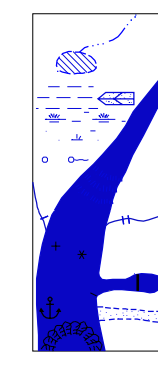
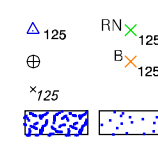
- Edificações**
Igreja, Escola, Mina
Moinho de vento, Moinho de água
Campo de emergência, Farol
Localidades
- Linhas transmissoras de energia, Cerca**
Linha telefônica
- Rodovias**
auto-estrada
pavimentada
sem pavimentação
caminho carroçável
trilha, caminho e picada
prefeixo de estrada: federal, estadual
- Ferrovias**
bitola larga
bitola estreita

ELEMENTOS ALTIMÉTRICOS

- Ponto trigonométrico, Referência de nível
Ponto astronômico, Ponto barométrico
Cota comprovada
Superfície deformada, Areia

ELEMENTOS DE HIDROGRAFIA

- Curso d'água intermitente
Lago ou lagoa intermitente
Terreno sujeito a inundação, Safina
Brejo ou pântano
Poço (água), Nascente
Rápidos e cascatas grandes
Rápidos e cascatas
Rocha submersa e a descoberto
Molhe e represa: terra e alvenaria
Ancoradouro, Rio seco ou de aluvião
Recife rochoso



LIMITES
internacional
interestadual
intermunicipal
áreas especiais

Escala 1 : 50.000

SISTEMA DE PROJEÇÃO UTM
Origem da quilometragem UTM: Equador e Meridiano 45 WGr.
Acrescidas as constantes de 10.000 a 500 Km respectivamente
DATUM HORIZONTAL: SAO 89

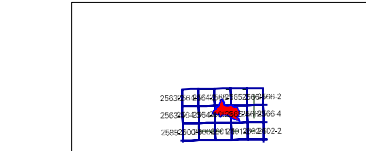
Este produto integra a coleção de mapas municipais gerados de forma semi-automatizada, a partir da junção dos dados do Mapeamento Sistemático Brasileiro produzido pelo IBGE, com atualização proveniente de diversas fontes, sem tratamento pleno de integração e complementado com elementos cartográficos.

MINISTÉRIO DO PLANEJAMENTO, ORÇAMENTO E GESTÃO
INSTITUTO BRASILEIRO DE GEOGRAFIA E ESTATÍSTICA
A DIRETORIA DE CIÊNCIAS AGROPECUÁRIAS e GERALIZA DA COMUNICAÇÃO
de linhas ou orientações específicas neste mapa.
Av. Brasil, 15 071 - Cidade de Luz
São de Janeiro-RJ - CEP 21.241-051
© 2007 - Centro de reprodução IBGE/IBGE

Ituverava-SP

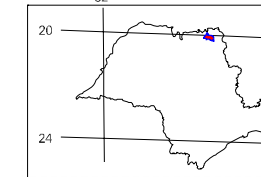
GEOCÓDIGO		Divisão Político-Administrativa	
Distrito	Subdistrito	NOME	
352410505	ITUVERAVA		
352410510	CAPIVARI DA MATA		
352410515	SÃO BENEDEITO DA CACHOEIRINHA		

Localização do município no Mapeamento Sistemático

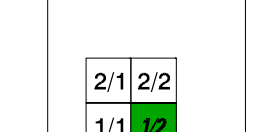


Fonte: Mapa Índice do Brasil - IBGE

Localização no Estado



Articulação das Partes do Mapa



ASPECTOS FÍSICOS

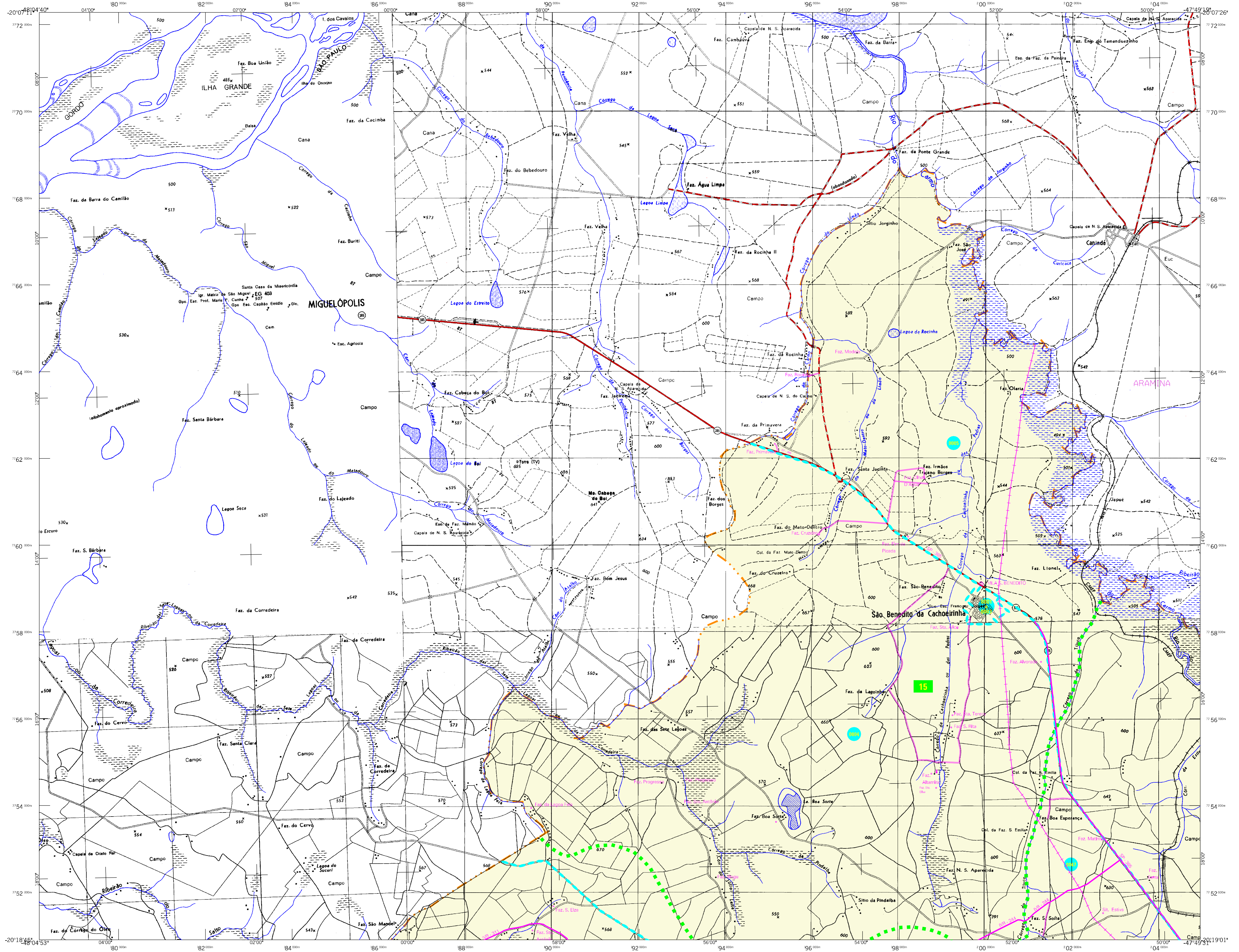
Mesorregião:	RIBEIÃO PRETO
Microrregião:	ITUVERAVA
Altitude da Sede:	Área : 706,2 Km ²
COORDENADAS DA SEDE	
Latitude : -20,329	E : 209632
Longitude : -47,781	N : 774645
	M/C
	45

CRONOLOGIA

VALHA TERRITORIAL	2007
EDIÇÃO	26-10-2007
Informações relativas à	
atualização técnica e atualização	
Consultar Metadados	

IMPLEMENTAÇÃO

Coordenação Técnica:	CCAR
Coordenação de Cartografia:	
Coordenação de Estruturas Territoriais:	CETE
Unidades Produtoras:	
Unidades Estruturais do IBGE:	
Desseminação:	
Centro de Documentação e Disseminação de Informação:	CDDI



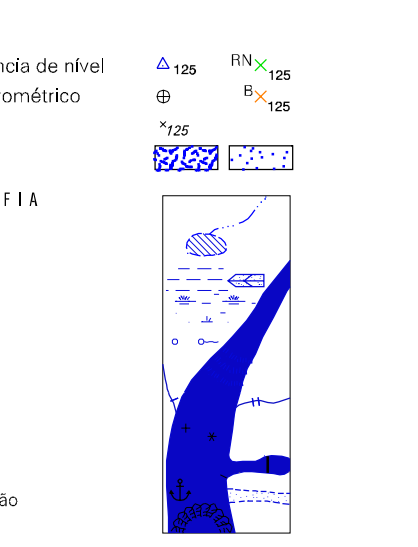
MAPA MUNICIPAL ESTATÍSTICO

ELEMENTOS PLANIMÉTRICOS

- Edificações: Igreja, Escola, Mina, Molino de vento, Molino de água, Campo de emergência, Farol, Localidades
- Linhas transmissoras de energia, Cerca, Linha telefônica
- Rodovias: auto-estrada, pavimentada, sem pavimentação, caminho carroçável, trilha, caminho e picada, prefixo de estrada: federal, estadual
- Ferrovias: bitola larga, bitola estreita

ELEMENTOS ALTIMÉTRICOS

- Ponto trigonométrico, Referência de nível
- Ponto astronômico, Ponto barométrico
- Cota comprovada
- Superfície deformada, Areia
- ELEMENTOS DE HIDROGRAFIA: Curso d'água intermitente, Lago ou lagoa intermitente, Terreno sujeito a inundação, Safina, Brejo ou pantano, Poço (água), Nascente, Rápidos e cascatas grandes, Rápidos e cascatas, Rocha submersa e a descoberto, Molhe e represa: terra e alvenaria, Ancoradouro, Rio seco ou de aluvião, Recife rochoso



Convenções Temáticas			
Limites: Distrito, Sub-Distrito, Setor Consistivo			
Identificação			
Distrito	Sub-Distrito	Setor Rural	Setor Urbano Aglomerado Rural
05	06	07	08



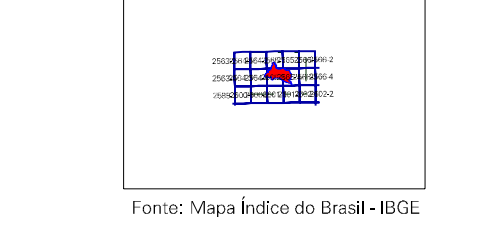
SISTEMA DE PROJEÇÃO UTM
Origem da quilometragem UTM: Equador e Meridiano 48 WGr.
Acessadas as coordenadas de 10.000 a 500 Km respectivamente
DATUM HORIZONTAL: SAO 89

Este produto integra a coleção de mapas municipais gerados de forma semi-automatizada, a partir da junção dos dados do Mapeamento Sistemático Brasileiro produzido pelo IBGE, com outros, em formato raster e/ou vetorial e da Matriz Municipal Digital do IBGE, com atualização proveniente de diversas fontes, sem tratamento pleno de integração e compatibilização dos elementos cartográficos.

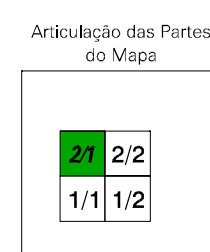
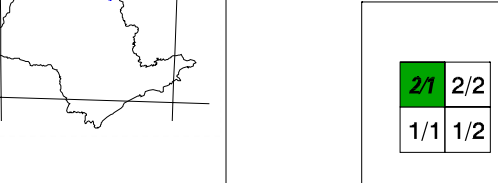
MINISTÉRIO DO PLANEJAMENTO, ORÇAMENTO E GESTÃO
INSTITUTO BRASILEIRO DE GEOGRAFIA E ESTATÍSTICA
A DIRETORIA DE GEOCIÊNCIAS agraciada a gerência da comunicação de dados e informações geográficas
Av. Brasil, 15.077 - Cidade de Luz
São de Janeiro RJ - CEP 21.241-451
© 2007 - Centro de reprodução de mapas

GEOCÓDIGO		Divisão Político-Administrativa	
Distrito	Subdistrito	NOME	
352410505		ITUVERAVA	
352410510		CARVARI DA MATA	
352410515		SÃO BENEDITO DA CACHOEIRINHA	

Localização do município no Mapeamento Sistemático

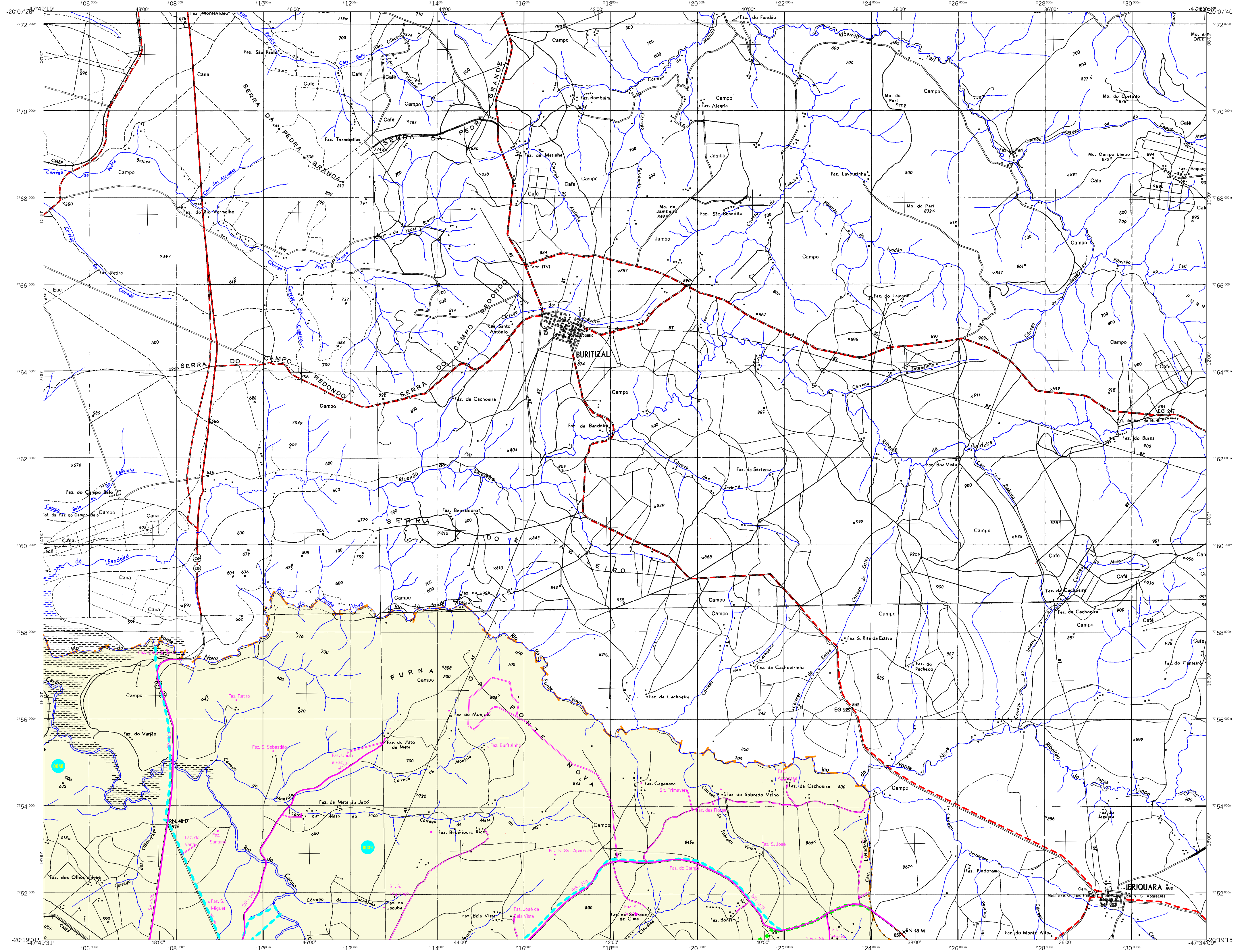


Localização no Estado



Ituverava-SP

ASPECTOS FÍSICOS	
Mesorregião:	IBERORÉ PNETO
Microrregião:	ITUVERAVA
Altitude da Sede:	Área: 706,2 Km ²
COORDENADAS DA SEDE	
Latitude: -20,329	E: 209632
Longitude: -47,781	N: 7746545
	VC: 45
CRONOLOGIA	
VALHA TERRITORIAL:	2007
EDIÇÃO:	26-10-2007
Informações relativas à Associação Técnica de Estatística Consultar Metadados	
IMPLEMENTAÇÃO	
Coordenação Técnica:	CCAR
Coordenação de Cartografia:	CETE
Coordenação de Estruturas Territoriais:	
Unidades Produtoras:	
Unidades Executoras do IBGE:	
Desempenho:	
Centro de Documentação e Disseminação de Informação:	CDDI



MAPA MUNICIPAL ESTATÍSTICO

ELEMENTOS PLANIMÉTRICOS

- Edificações**
- Igreja, Escola, Mina
 - Manoio de vento, Moimão de água
 - Campo de emergência, Farol
 - Localidades
 - Linha transmissora de energia, Cerca
 - Linha telefônica
- Rodovias**
- auto-estrada
 - pavimentada
 - sem pavimentação
 - sem pavimentação
 - caminho carroçável
 - trilha, caminho e picada
 - prefeixo de estrada: federal, estadual
- Ferrovias**
- bitola larga
 - bitola estreita

CONVENÇÕES CARTOGRÁFICAS

ELEMENTOS ALTIMÉTRICOS

- Ponto trigonométrico, Referência de nível
- Ponto astronômico, Ponto barométrico
- Cota comprovada
- Superfície deformada, Areia

ELEMENTOS DE HIDROGRAFIA

- Curso d'água intermitente
- Lago ou lagoa intermitente
- Terreno sujeito a inundação, Safina
- Brejo ou pântano
- Poço (água), Nascente
- Rápidos e cascatas grandes
- Rápidos e cascatas
- Rocha submersa e a descoberto
- Molhe e represa: terra e alvenaria
- Ancoradouro, Rio seco ou de aluvião
- Recife rochoso

Convenções Temáticas



Identificação	Distrito	Sub-Distrito	Sector Rural	Sector Urbano Aglomerado Rural
	05	06	07	08

LIMITES

- internacional
- interdistrital
- intermunicipal
- áreas especiais

Escala 1 : 50.000

SISTEMA DE PROJEÇÃO UTM
Origem da quilometragem UTM: Equador e Meridiano 45 WGr.
Acrescidas as contagens de 10.000 a 500 Km respectivamente
DATUM HORIZONTAL: SAD 69

Este produto integra a coleção de mapas municipais gerados de forma semi-automatizada, a partir da junção dos dados do Mapeamento Sistemático Brasileiro produzido pelo IBGE, CDS e outros, em formato raster e/ou vetorial e da Malha Municipal Digital do IBGE, com atualização proveniente de diversas fontes, sem tratamento pleno de integração e compatibilização dos elementos cartográficos.

MINISTÉRIO DO PLANEJAMENTO, ORÇAMENTO E GESTÃO
INSTITUTO BRASILEIRO DE GEOGRAFIA E ESTATÍSTICA
A DIRETORIA DE CIÊNCIAS AGRIÍCOLAS e GENEALÓGICAS é responsável pela elaboração de mapas e cartografia.
Rio de Janeiro, CEP 21.241-011
© 2007 - Centro de Informação e Estatística

Divisão Político-Administrativa

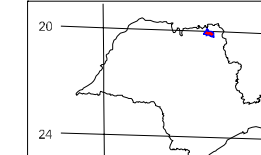
GEOCÓDIGO		NOME
Distrito	Subdistrito	
352410505		ITUVERAVA
352410510		CARVARI DA MATA
352410515		SÃO BENEDITO DA CACHOEIRINHA

Localização do município no Mapeamento Sistemático



Fonte: Mapa Índice do Brasil - IBGE

Localização no Estado



Articulação das Partes do Mapa



Ituverava-SP

ASPECTOS FÍSICOS

Mesorregião:	IBERORÉRIO
Microregião:	ITUVERAVA
Altitude da Sede:	Área: 706,2 Km ²
COORDENADAS DA SEDE	
Latitude: -20,329	E: 209632
Longitude: -47,781	N: 774645
	VC
	45

CRONOLOGIA

VALHA TERRITORIAL	2007
EDIÇÃO	26-10-2007
Informações relativas à	
atualização técnica e atualização	
Consultar Metadados	

IMPLEMENTAÇÃO

Coordenação Técnica:	CCAR
Coordenação de Cartografia:	
Coordenação de Estruturas Temáticas:	CETE
Unidades Produtoras:	
Unidades Estruturadas do IBGE:	
Desempenho:	
Centro de Documentação e Disseminação de Informação:	CCDI