

### CONVENÇÕES CARTOGRÁFICAS

#### ELEMENTOS PLANIMÉTRICOS

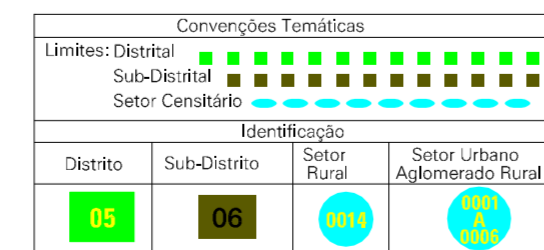
- Edificações
- Igreja, Escola, Mina
- Moinho de vento, Moinho de água
- Campo de emergência, Fardo
- Localidades
- Linha transmissora de energia, Cerca
- Linha telefônica
- Rodovias
- auto-estrada
- pavimentada
- sem pavimentação
- caminho carroçável
- trilha, caminho e picada
- prefeio de estrada: federal, estadual
- Ferrovias
- bitola larga
- bitola estreita

#### ELEMENTOS ALTIMÉTRICOS

- Ponto trigonométrico, Referência de nível
- Ponto astronômico, Ponto barométrico
- Cota comprovada
- Superfície deformada, Arvia

#### ELEMENTOS DE HIDROGRAFIA

- Curso d'água intermitente
- Lago ou lagoa intermitente
- Terreno salgado a inundação, Salina
- Brojo ou pântano
- Povo (água), Nascente
- Rápidos e catarratas grandes
- Rápidos e catarratas
- Rocha submersa e descoberto
- Molhe e represa; terra e alvenaria
- Anconduro, Rio seco ou de alívio
- Recife rochoso



**LIMITES**  
Internacional  
interestadual  
intermunicipal  
áreas especiais

### MAPA MUNICIPAL ESTATÍSTICO

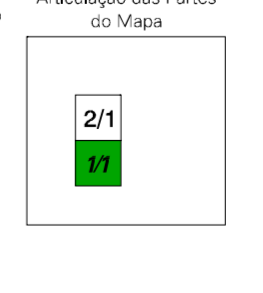
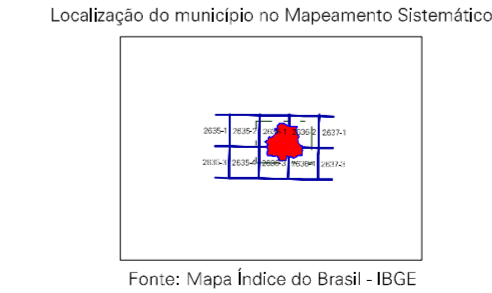
Escala 1 : 50.000

SISTEMA DE PROJEÇÃO UTM  
Origem da adominação UTM: Equador Meridiano 51 WGR.  
Acrescidas as constantes de 10.000 e 100 Km respectivamente  
DATUM HORIZONTAL: SADO

Este produto integra a coleção de mapas municipais gerados de forma semi-automatizada, a partir de dados dos IBGE, do Movimento Sistemático Brasileiro produzido pelo IBGE, DSE e outros, em formato raster ou vetorial e da Malha Municipal Digital do IBGE, com atualização proveniente de diversas fontes, sem tratamento pleno de integração e correção dos elementos cartográficos.

MINISTÉRIO DO PLANEJAMENTO, ORÇAMENTO E GESTÃO  
INSTITUTO BRASILEIRO DE GEOGRAFIA E ESTATÍSTICA  
A DIRETORIA DE GEOCÓDIGOS apóia e gerencia a comunicação de dados e informações geográficas.  
Rio de Janeiro-RJ - CEP 21.241-011  
Data: 01-11-2007

GEOCÓDIGO		Divisão Político-Administrativa		NOME
Distrito	Subdistrito			
35243030		JABOTICABAL		JABOTICABAL
352430310		CORREGO DO NICO		LUSITANA
352430315				



### Jaboticabal-SP

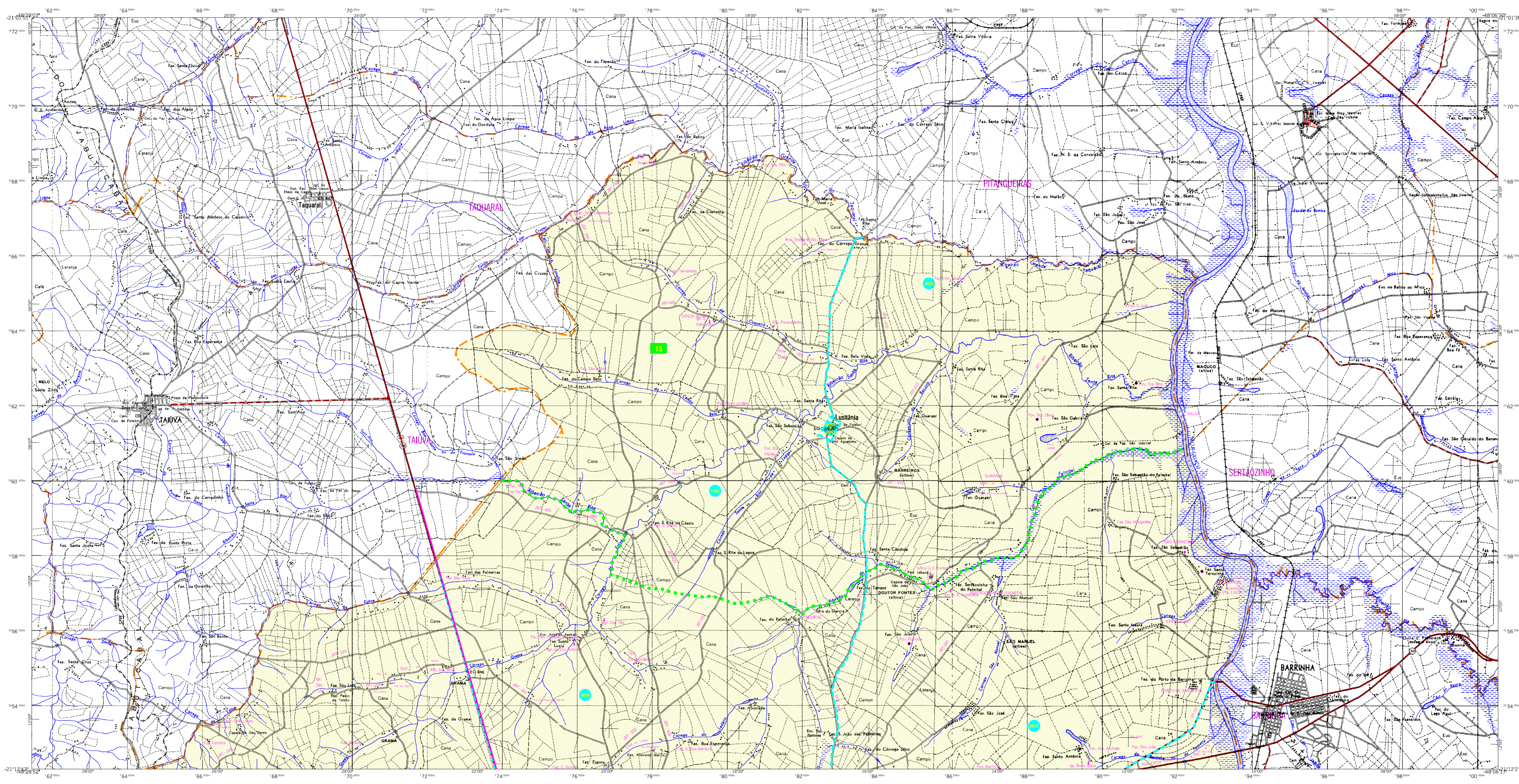
ASPECTOS FÍSICOS	
Microrregião:	MIRASSOL/PIELO
Mesorregião:	JABOTICABAL
Área da Sede:	702,4 Km²
COORDENADAS DA SEDE	
Latitude:	-21,255
Longitude:	-48,222
N:	77792
E:	764266
M:	51

IMPLEMENTAÇÃO	
Coordenação Técnica:	Coordenação de Cartografia
Coordenação Temática:	Coordenação de Estruturas Territoriais
Unidades Produtoras:	Unidades Estaduais do IBGE
Disseminação:	Centro de Documentação e Disseminação da Informação

CRONOLOGIA	
MALHA TERRITORIAL:	2007
EDIÇÃO:	01-11-2007
Informações técnicas e documentação básica e atualização:	Consultar Metadados



**CONVENÇÕES CARTOGRÁFICAS**

- ELEMENTOS PLANIMÉTRICOS**
- Edifícios
  - Igreja, Escola, Mina
  - Moinho de vento, Moinho de água
  - Campo de emergência, Fariol
  - Localidades
  - Linha transmissora de energia, Cerca
  - Linha telefônica
  - Rodovias
  - auto-estrada
  - pavimentada
  - sem pavimentação
  - caminho carroçável
  - trilha, caminho e picada
  - prefeio de estrada: federal, estadual
  - Ferrovias
  - bitola larga
  - bitola estreita
- ELEMENTOS ALTIMÉTRICOS**
- Ponto trigonométrico, Referência de nível
  - Ponto astronômico, Ponto barométrico
  - Cota comprovada
  - Superfície deformada, Aviação
- ELEMENTOS DE HIDROGRAFIA**
- Curso d'água intermitente
  - Lago ou lagoa intermitente
  - Terreno sujeito a inundação, Salina
  - Brojo ou salitão
  - Povo aquilal, Nascente
  - Rápidos e catarratas grandes
  - Rápidos e catarratas
  - Rocha submersa e a descoberto
  - Molhe e represa; terra e alvenaria
  - Ancoradouro, Rio seco ou de alívio
  - Recife rochoso
- ATUALIZAÇÕES CARTOGRÁFICAS**
- COR MAGENTA - Levantamentos por GPS e/ou Imagens de Satélites
  - COR VERDE - Lançamento aproximado sem comprovação cartográfica

**MAPA MUNICIPAL ESTATÍSTICO**

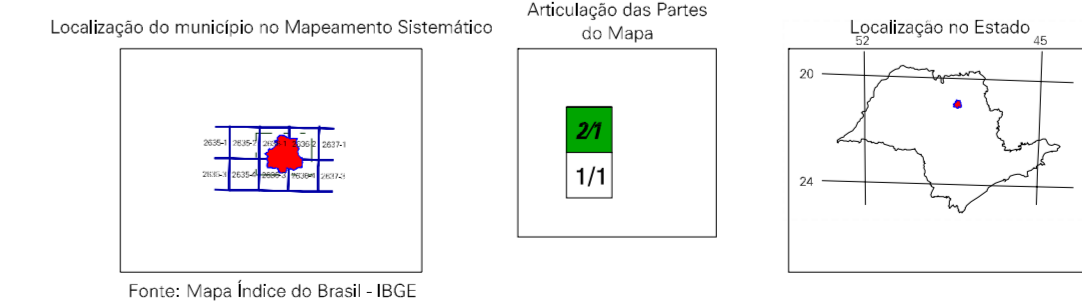
Escala 1 : 50.000

SISTEMA DE PROJEÇÃO UTM  
Origem da quilometragem UTM: Equador e Meridiano 51 WGR.  
Acrescidas as constantes de 10.000 e 600 Km respectivamente  
DATUM HORIZONTAL: SAD 69

Este produto integra a coleção de mapas municipais gerados de forma semi-automatizada, a partir de imagens de satélites do Sistema de Posicionamento Global produzido pelo IBGE, DSI e outros, em formato raster ou vetorial e da Malha Municipal Digital do IBGE, com atualização proveniente de diversas fontes, sem tratamento pleno de integração e correção dos elementos cartográficos.

MINISTÉRIO DO PLANEJAMENTO, ORÇAMENTO E GESTÃO  
INSTITUTO BRASILEIRO DE GEOGRAFIA E ESTATÍSTICA  
A DIRETORIA DE GEOCÓDIGOS apóia e gerencia de comunicação de dados e informações geográficas e estatísticas.  
Rio de Janeiro-RJ - CEP 21.241-011  
© 2007 - Todos os direitos reservados

Divisão Política-Administrativa			
GEOCÓDIGO	DISTRICTO	SUBDISTRITO	NOME
35243030	JABOTICABAL		
352430310		COBREÇO NEGRO	
352430315		LUSITÂNIA	



**CRONOLOGIA**

MALHA TERRITORIAL	2007
EDIÇÃO	01-11-2007
Informações técnicas e documentação básica e atualização	Consultar Metadados

**Jaboticabal-SP**

**ASPECTOS FÍSICOS**

Microrregião:	MIRASSOL/MELO
Microrregião:	JABOTICABAL
Área da Sede:	Área: 702,4 Km²
<b>COORDENADAS DA SEDE</b>	
Latitude: -21,255	E: 77,792
Longitude: -48,222	N: 764,286
<b>51</b>	

**IMPLEMENTAÇÃO**

Coordenação Técnica:	Coordenação de Cartografia	COORD
Coordenação Temática:	Coordenação de Estruturas Territoriais	CETE
Unidades Produtoras:	Unidades Estaduais do IBGE	
Disseminação:	Centro de Documentação e Disseminação de Informação	CDDI