

CONVENÇÕES CARTOGRAFICAS

**ELEMENTOS PLANIMÉTRICOS**

- Edificações: Igreja, Escola, Mina, Molho de vento, Molho de água, Campo de emergência, Farol, Localidades
- Linha transmissora de energia, Cerca, Linha telefônica
- Rodovias: auto-estrada pavimentada, sem pavimentação, caminho carroçável, trilha, caminho e pista, trilho de estrada, desativado
- Ferrovias: bitola larga, bitola estreita

**ELEMENTOS ALTIMÉTRICOS**

- Ponto trigonométrico, Referência de nível, Ponto barométrico, Cota comprorada, Superfície deformada, Anéis

**ELEMENTOS DE HIDROGRAFIA**

- Curso d'água intermitente, Lago ou lagoa intermitente, Terreno sujeito a inundação, Sabeia, Brejo ou pantano, Poço líquido, Nascente, Rápidos e cotas grandes, Rápidos e cotas, Rocha submersa e a descoberto, Molha e represa: tora e afluente, Arrecadamento, Rio seco ou alagado, Recife rochoso

**CONVENÇÕES TEMÁTICAS**

Limites Distrital	Limites Subdistrital	Limites Setor Censitário
Identificação: Verde	Identificação: Amarelo	Identificação: Azul
Símbolo: [Verde]	Símbolo: [Amarelo]	Símbolo: [Azul]

**LIMITES**

- Internacional
- Interestadual
- Intermunicipal
- Áreas especiais

**ATUALIZAÇÕES CARTOGRAFICAS**

- Levantamentos por GPS e/ou Imagens de Satélites
- Levantamentos por GPS e/ou Imagens de Satélites
- Levantamentos por GPS e/ou Imagens de Satélites
- Levantamentos por GPS e/ou Imagens de Satélites

**Mapa Digital em PDF**

**COR MAGENTA** - Levantamentos por GPS e/ou Imagens de Satélites  
**COR VERDE** - Lançamento aproximado sem comprovação cartográfica

MAPA MUNICIPAL ESTATÍSTICO

Divisão Político-Administrativa

GEOCÓDIGO	NOME
Distrito Subdistrito	JACUPIRANGA

Escala 1:50.000

SISTEMA DE PROJEÇÃO LTM  
Origem de quilonagem: UTM; Equador e Meridiano: 51 WGS  
Análise de coerência de: 3000 e 6000 m respectivamente  
DATUM HORIZONTAL: SAD 69  
Este produto integra o Cadastro de mapas municipais gerado de forma automática, a partir da junção das folhas do Mapeamento Sistemático Brasileiro produzidas pelo IBGE. ODS e outros, em formato raster e/ou vetorial, da Atlas Municipal Digital e IBGE, com atualização proveniente de diversas fontes, sem tratamento algum de integração e consistência em elementos cartográficos.

MINISTÉRIO DO PLANEJAMENTO, ORÇAMENTO E GESTÃO  
INSTITUTO BRASILEIRO DE GEOGRAFIA E ESTATÍSTICA  
A DIRETORIA DE GEOGRAFIAS GERAIS e gerente do cadastramento de mapas municipais verificadas neste mapa.  
AV. Brasil, 15.671 - Pavão da Luz  
Rio de Janeiro, RJ, CEP: 20047-900  
© IBGE - Instituto Brasileiro de Geografia e Estatística

Localização do município no Mapeamento Sistemático	Articulação das Partes do Mapa	Localização no Estado

Fonte: Mapa Índice do Brasil - IBGE

**ASPECTOS FÍSICOS**

Coordenação Geográfica: UTM	Coordenação de Cartas Federais: CCAR
Coordenação de Cartas Municipais: CLM	Coordenação de Cartas Estaduais: CELE
Unidades Produtoras: IBGE	Unidades Escalares do IBGE
Desenho: IBGE	Centro de Documentação e Disseminação de Informação: CDD

**IMPLEMENTAÇÃO**

Coordenação Técnica: IBGE  
Coordenação de Cartas Municipais: CLM  
Coordenação de Cartas Estaduais: CELE  
Unidades Produtoras: IBGE  
Unidades Escalares do IBGE

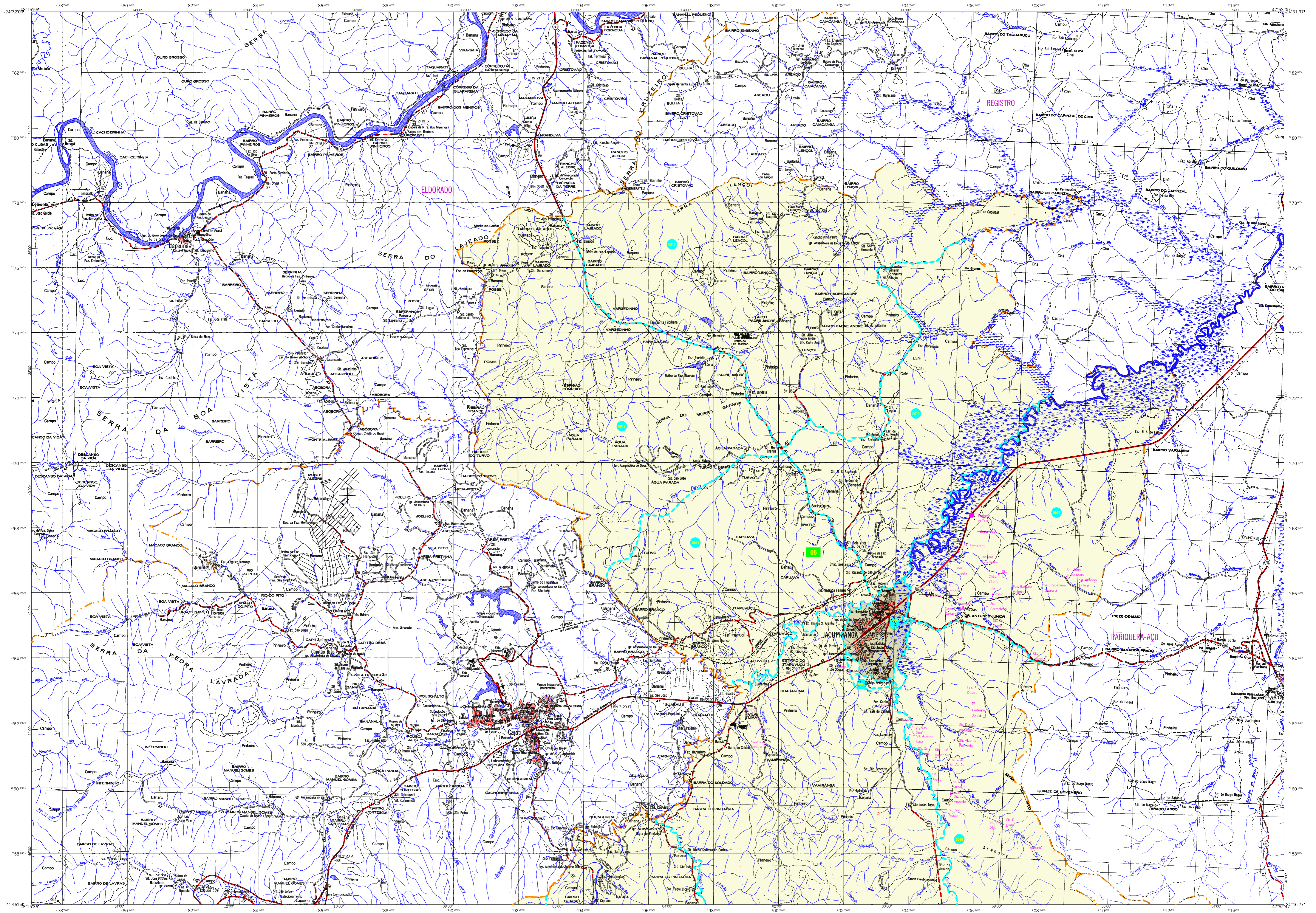
**CRONOLOGIA**

Edição: 2007	Atualização: 2007
Informações sobre a documentação: IBGE	Consultar: Mapeamentos

**MALHA TERRITORIAL**

Edição: 2007  
Atualização: 2007  
Informações sobre a documentação: IBGE  
Consultar: Mapeamentos

Jacupiranga-SP



### CONVENÇÕES CARTOGRAFICAS

**ELEMENTOS PLANIMÉTRICOS**

- Edificações: Igreja, Escola, Mina, Molino de vento, Molino de água, Campo de emergência, Favela, Localidades
- Linha transmissora de energia, Cerca
- Linha telefônica
- Rodovias: auto-estrada pavimentada, sem pavimentação, caminho carroçável, trilho, caminho e picada profeta, caminho federal, estadual
- Ferrovias: bitola larga, bitola estreita

**ELEMENTOS ALTIMÉTRICOS**

- Ponto trigonométrico, Referência do nível
- Ponto barométrico
- Cota comparada
- Superfície deformada, Anéis

**ELEMENTOS DE HIDROGRAFIA**

- Curso d'água intermitente
- Lago ou lagoa intermitente
- Terreno sujeito a inundação, Salina
- Brejo ou albardão
- Popo algal, Nascente
- Rijado e cisternas grandes
- Rijado e cisternas
- Rocha submersa e a descoberto
- Mdha e represa: toca e alvarado
- Arrecifes, Rio seco ou albardão
- Recife rochoso

**CONVENÇÕES TEMÁTICAS**

Limites Distrital	Sub-Distrital	Sector Rural	Setor Urbano
05	06	07	08

**LIMITES**

- Internacional
- Interestadual
- Intermunicipal
- Áreas especiais

**ATUALIZAÇÕES CARTOGRAFICAS**

- Levantamentos por GPS e/ou Imagens de Satélites
- COR MAGENTA - Lançamento aproximado sem comprovação cartográfica
- COR VERDE - Lançamento aproximado sem comprovação cartográfica

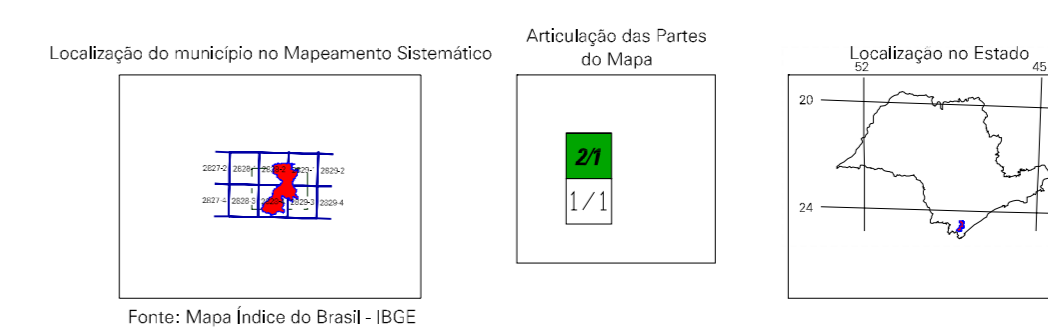
### MAPA MUNICIPAL ESTATÍSTICO



SISTEMA DE PROJEÇÃO UTM  
Origem de Jacupiranga (UTM): Equador e Meridiano 51 WGS  
Análise em coordenadas de UTM e WGS  
DATUM HORIZONTAL: SAD 69  
Este produto integra o cadastre de mapas municipais gerados de forma semi-automatizada, e está à disposição das Tabelas de Mapeamento Geográfico Brasileiro produzidas pelo IBGE. ODS e outros em formato raster são disponibilizados na Plataforma Digital do IBGE, com atualização proveniente de diversas fontes, sem tratamento algum de integração e consistência em diferentes cartogramas.

MINISTÉRIO DO PLANEJAMENTO, ORÇAMENTO E GESTÃO  
INSTITUTO BRASILEIRO DE GEOGRAFIA E ESTATÍSTICA  
A DIRETORIA DE GEOGRAFIAS apresenta o produto de cartografia de base em projeção UTM.  
AV. Brasil, 15.671 - Pavão de Leste  
Rio de Janeiro RJ, CEP: 21.250-010  
© IBGE - Instituto Brasileiro de Geografia e Estatística

Divisão Político-Administrativa	
GEOCÓDIGO	NOME
35246000	JACUPIRANGA



### Jacupiranga-SP

**ASPECTOS FÍSICOS**

Coordenação: UTM, FAULSTETA  
Micrografia: REGISTRO  
Altitude da Sede: Área: 706,1 Km<sup>2</sup>  
Latitude: -24,663 S  
Longitude: -48,002 W  
M: 51

**IMPLEMENTAÇÃO**

Coordenação Técnica: CCAR  
Coordenação de Cartografia: CCAR  
Coordenação Tarifária: CLTE  
Unidades Executivas do IBGE:  
Distribuição: Centro de Documentação e Disseminação de Informação: CDD

**CRONOLOGIA**

2007  
EDIÇÃO: 23/02/2007  
Atualização: Consultar Metadados