

CONVENÇÕES CARTOGRÁFICAS

ELEMENTOS PLANIMÉTRICOS

- Edifícios
- Igreja, Escola, Mina
- Moinho de vento, Moinho de água
- Campo de emergência, Farol
- Localidades
- Linha transmissora de energia, Cerca
- Linha telefônica
- Rodovias
- auto-estrada
- pavimentada
- sem pavimentação
- sem pavimentação
- caminho carroçável
- trilha, caminho e estrada
- prefeixo de estrada: federal, estadual
- Ferrovias
- bitola larga
- bitola estreita

ELEMENTOS ALTIMÉTRICOS

- Ponto trigonométrico, Referência de nível
- Ponto astronômico, Ponto barométrico
- Cota comprovada
- Superfície deformada, Área

ELEMENTOS DE HIDROGRAFIA

- Lago ou lagoa intermitente
- Curso d'água intermitente
- Terreno sujeito a inundação, Safina
- Brejo ou pântano
- Popo (água), Nascente
- Rapidos e cascatas grandes
- Rapidos e cascatas
- Rocha submersa e a descoberto
- Molhe e represa; terra e alvenaria
- Ancoradouro, Rio seco ou de aluvião
- Recife rochoso

ATUALIZAÇÕES CARTOGRÁFICAS

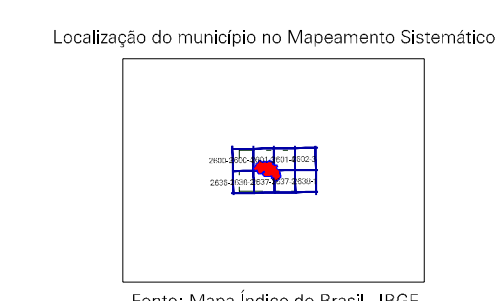
- COR MAGENTA - Levantamentos por GPS ou Imagens de Satélites
- COR VERDE - Lançamento aproximado sem comprovação cartográfica

MAPA MUNICIPAL ESTATÍSTICO

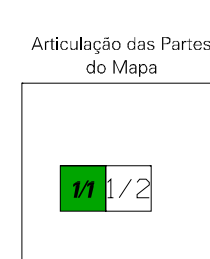
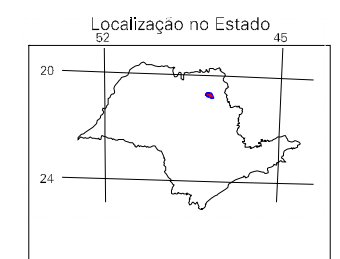
Escala 1 : 50.000

MINISTÉRIO DO PLANEJAMENTO, ORÇAMENTO E GESTÃO
INSTITUTO BRASILEIRO DE GEOGRAFIA E ESTATÍSTICA
A DIRETORIA DE GEOCÓDIGOS registra e gerencia os dados de comunicação
dos dados de geocódigos estatísticos.
AV. Brasil, 15.871 - Parada de Luzes
Rio de Janeiro - CEP 21.145-020
©IBGE - todos os direitos reservados

Divisão Político-Administrativa	
GEOCÓDIGO	NOME
35251005	JARDINÓPOLIS
352510210	JURUICE

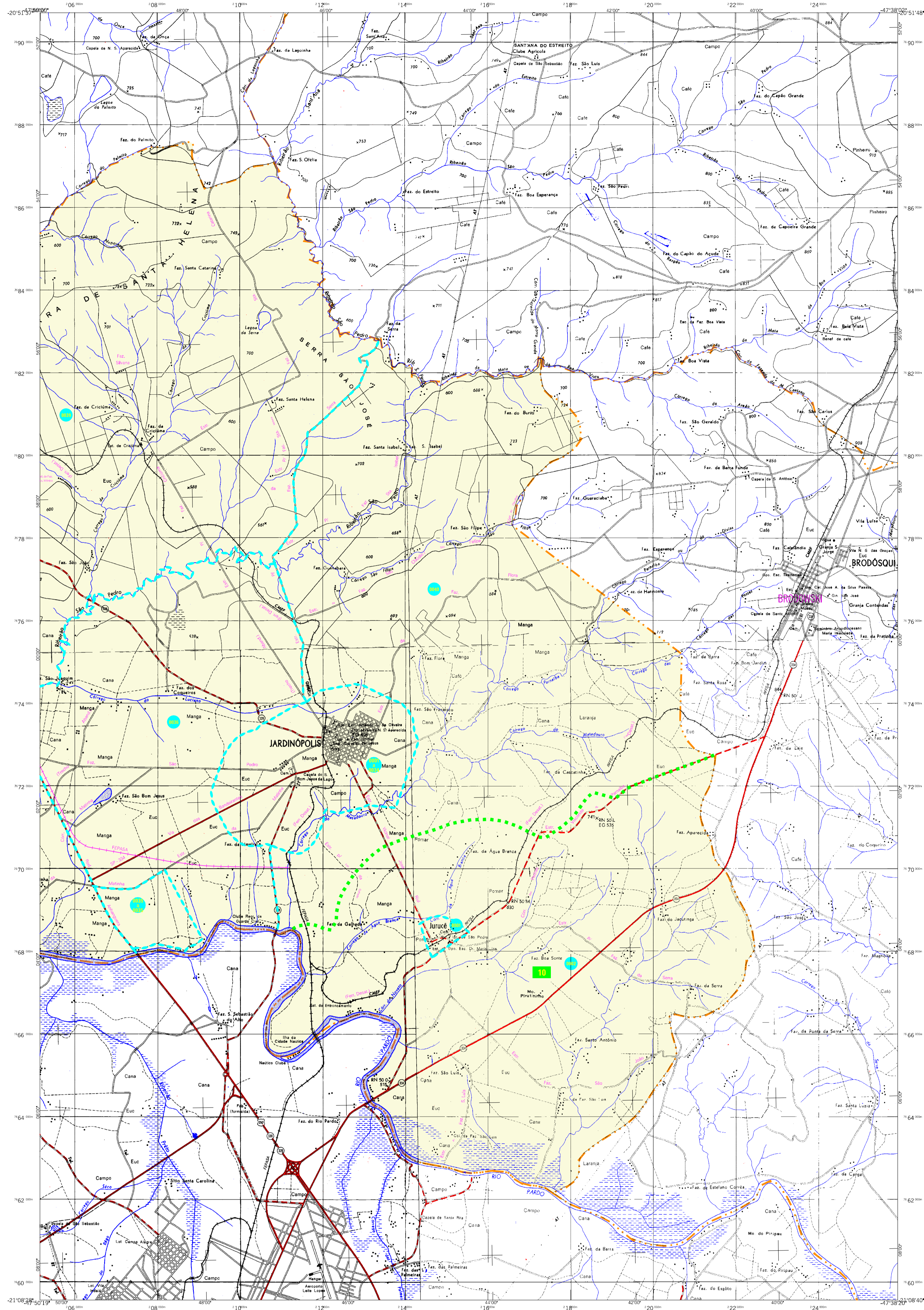


Fonte: Mapa Índico do Brasil-IBGE



Jardinópolis-SP

ASPECTOS FÍSICOS	
Drenagem:	IBERIRAO PRETO
Diferencial:	IBERIRAO PRETO
Altitude da Sede:	Área: 500,2 Km ²
COORDENADAS DA SEDE	
Latitude:	E: 2°28'00"
Longitude:	N: 78°25'00"
	MC
	45
CICLOLOGIA	
Malha Territorial:	2007
Edição:	2012/2007
Informações gerais e documentação técnica e atualização:	Consultar Meadados
IMPLEMENTAÇÃO	
Coordenação Técnica:	CCAR
Coordenação Cartográfica:	CCAR
Coordenação de Estrutura Técnica:	CCAR
Unidades Produtoras:	CCAR
Links Estaduais do IBGE:	CCAR
Distribuição:	CCAR
Centro de Documentação e Disseminação de Informação:	CCDI



MAPA MUNICIPAL ESTATÍSTICO

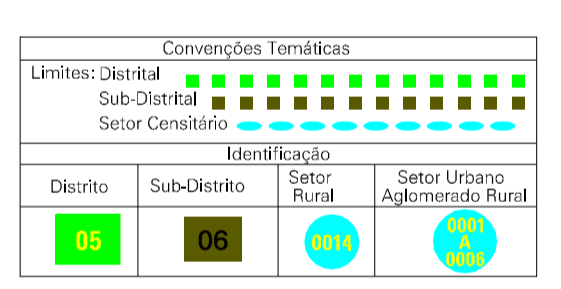
Jardinópolis-SP

ELEMENTOS PLANIMÉTRICOS

- Edifícios
- Ímã, Escola, Mina
- Máscara de vento, Aldeão de água
- Campo de emergência, Farol
- Localidade
- Linhas transmissoras de energia, Cerca
- Linhas telefônicas
- Rodovias
- asfaltadas
- sem pavimentação
- sem pavimentação
- canal no campo
- grãis, canteiros e pias
- perfil de estrada: federal, estadual
- Ferrovias
- tubo longo
- tubo estreito

CONVENÇÕES CARTOGRÁFICAS

- ELEMENTOS ALTIMÉTRICOS
- Ponto topográfico, Referência de nível
- Ponto astronômico, Ponto barométrico
- Cota contorneada
- Superfície deformada, Anela
- ELEMENTOS DE ORGANIZAÇÃO
- Campo sigiloso
- Lago ou lago artificialmente
- Tanque, lago ou inundação, Sãbra
- Relevo catenário
- Pico, lago, Nascente
- Hidrografia natural
- Hidrografia construída
- Rio, sãbra e afluente
- Malha de drenagem, tomo de drenagem
- Arrecifes, Rio seco ou de alívio
- Rio, rio seco

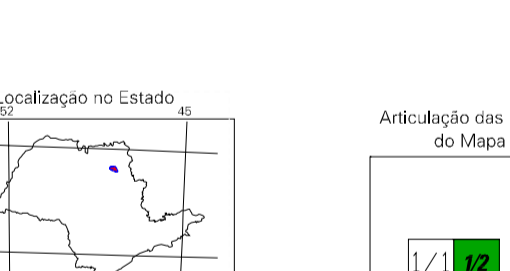
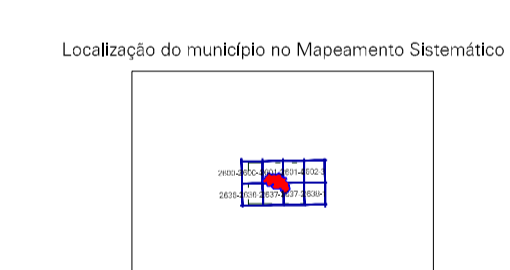


Escala 1:50.000

ÓTIMA DE PRODUÇÃO LULA
Ótima de elaboração: DTM, Dados e Mapas de 1:50.000, 1:250.000 e 1:500.000 em escala métrica.
2014-2015
Ótima de elaboração: DTM, Dados e Mapas de 1:50.000, 1:250.000 e 1:500.000 em escala métrica.
2014-2015
Ótima de elaboração: DTM, Dados e Mapas de 1:50.000, 1:250.000 e 1:500.000 em escala métrica.
2014-2015

MINISTÉRIO DO PLANEJAMENTO, ORÇAMENTO E GESTÃO
INSTITUTO BRASILEIRO DE GEOGRAFIA E ESTATÍSTICA
COORDENADORIA DE GEODÉSIA E CARTOGRAFIA
COORDENADORIA DE GEODÉSIA E CARTOGRAFIA
COORDENADORIA DE GEODÉSIA E CARTOGRAFIA
COORDENADORIA DE GEODÉSIA E CARTOGRAFIA

GEOCÓDIGO	NOME
3525102	Jardinópolis
3525101	Jardinópolis



Articulação dos Partidos do Mapa

ASPECTOS FÍSICOS	
Altitude média	1053 metros
Área total	45 km²
População	25.000
Densidade populacional	556 habitantes/km²
CRONOLOGIA	
Malha territorial	2002
Projeto	2002
Realização	Considerar Medidas
IMPLEMENTAÇÃO	
Coordenação Técnica	IBGE
Coordenação de Cartografia	IBGE
Coordenação de Processamento	IBGE
Coordenação de Edição	IBGE
Coordenação de Distribuição e Divulgação de Informação	IBGE