

## MAPA MUNICIPAL ESTATÍSTICO

### ELEMENTOS PLANIMÉTRICOS

- Edificações: Igreja, Escola, Mina, Moinho de vento, Moinho de água, Campo de emergência, Farol, Localidades
- Linha transmissora de energia, Cerca
- Linha telefônica
- Rodovias: auto-estrada pavimentada, sem pavimentação, sem pavimentação, caminho carroçável, trilha, caminho e picada, prefixo de estrada: federal, estadual
- Ferrovias: bico larga, bitola estreita

### CONVENÇÕES CARTOGRÁFICAS

#### ELEMENTOS ALTIMÉTRICOS

- Ponto trigonométrico, Referência de nível
- Ponto astronômico, Ponto barométrico
- Cota comprovada
- Superfície deformada, Areia

#### ELEMENTOS DE HIDROGRAFIA

- Curso d'água intermitente
- Lago ou lagoa intermitente
- Terreno sujeito a inundação, Sdina
- Brejo ou pantano
- Poço (igual), Nascente
- Rápidos e cachoeiras grandes
- Rápidos e cachoeiras
- Rocha submersa e descoberto
- Molhe e represa, terra e alvenaria
- Recife rochoso

Convenções Temáticas		
Limites: Distrital	Sub-Distrital	Sector Consistênci
Identificação	Sector Rural	Sector Urbano
05	06	07

**LIMITES**  
Internacional  
Interestadual  
intermunicipal  
áreas espaciais

Escala 1 : 50.000

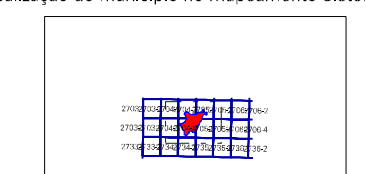
SETEMA DE PROJEÇÃO UTM  
Origem da submergência UTM: Equador e Meridiano 51 W.  
Acessórias as constantes de 10.000 e 500 km respectivamente  
DATUM HORIZONTAL: SAD 69

Este produto resulta a coleção de mapas municipais gerados de forma semi-automatizada, a partir da junção das folhas do Mapeamento Sistemático Brasileiro produzidas pelo IBGE. Deste modo, em formato vetor, a partir da Malha Municipal Digital do IBGE, com atualização proveniente de diversas fontes, sem tratamento plano de integração e completude dos elementos cartográficos.

MINISTÉRIO DO PLANEJAMENTO, ORÇAMENTO E GESTÃO  
INSTITUTO BRASILEIRO DE GEOGRAFIA E ESTATÍSTICA  
A DIRETORIA DE GEOCÓDIGOS, registra e gerencia a comunicação de falhas ou omissões verificadas neste mapa.  
Av. Brasil, 15.071 - Fone: de Luiza  
Rio de Janeiro-RJ - CEP 21.241-051  
© 2007 - IBGE - INSTITUTO BRASILEIRO DE GEOGRAFIA E ESTATÍSTICA

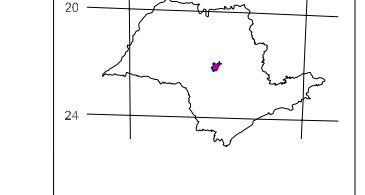
Divisão Política-Administrativa		NOME	
GEOCÓDIGO	Distrito	Subdistrito	
352530005	JAÚ	POBOLNOLVA	
352530010			

Localização do município no Mapeamento Sistemático

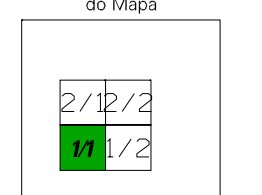


Fonte: Mapa Índice do Brasil-IBGE

Localização no Estado

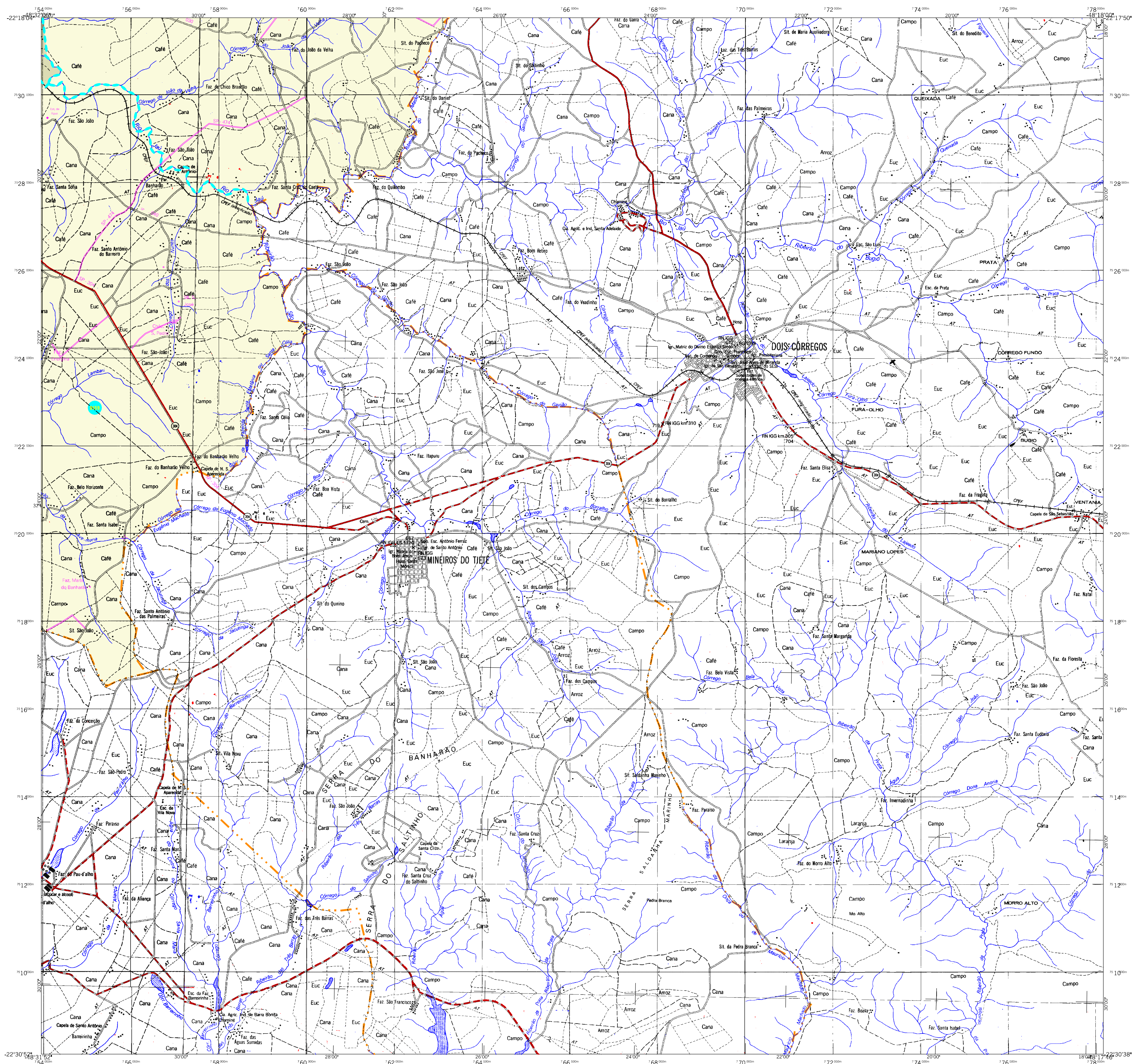


Articulação das Partes do Mapa



ASPECTOS FÍSICOS	
Mesorregião:	BAURU
Microregião:	JAÚ
Localidade:	JAÚ
Altitude da Sede:	Área: 688,3 km²
COORDENADAS DA SEDE	
Latitude: -22,296	E: 751584
Longitude: -48,868	N: 7522365
	MC
	51
CRONOLOGIA	
Malha Territorial:	2007
Edição:	17/10/2007
Informações relativas à documentação básica e atualização	
Consultar Metadados	
IMPLEMENTAÇÃO	
Coordenação Técnica:	CCAR
Coordenação de Cartografia:	
Coordenação de Estruturas Territoriais:	CETE
Unidades Produtoras:	
Unidades Estaduais do IBGE	
Disseminação:	
Centro de Documentação e Disseminação de Informação	
CDD	

Jaú-SP



## MAPA MUNICIPAL ESTATÍSTICO

Jaú-SP

### ELEMENTOS PLANIMÉTRICOS

- Edificações: Igreja, Escola, Mina, Molino de vento, Molino de água, Campo de emergência, Farol, Localidades
- Linha transmissora de energia, Cerca, Linha telefônica
- Rodovias: auto-estrada pavimentada, sem pavimentação, caminho carroçável, trilha, caminho e picada, prefixo de estrada: federal, estadual
- Ferrovias: bico larga, bitola estreita

### CONVENÇÕES CARTOGRÁFICAS

#### ELEMENTOS ALTIMÉTRICOS

- Ponto trigonométrico, Referência de nível
- Ponto astronômico, Ponto barométrico
- Conta comprovada
- Superfície deformada, Areia

- #### ELEMENTOS DE HIDROGRAFIA
- Curso de água intermitente
  - Lago ou lagoa intermitente
  - Terreno sujeito a inundação, Sítio
  - Brejo ou pantano
  - Poço (igual), Nascente
  - Rápidos e cachoeiras grandes
  - Rápidos e cachoeiras
  - Rocha submersa e a descoberto
  - Molhe e represa, terra e alvenaria
  - Ancoradouro, Rio seco ou de aluvião
  - Recife rochoso

Convenções Temáticas			
Limites: Distrital			
Sub-Distrital			
Setor Conselheiro			
Identificação			
Distrito	Sub-Distrito	Sector Rural	Sector Urbano
05	06		

- #### LIMITES
- Internacional
  - Interestadual
  - Intermunicipal
  - Áreas especiais

Escala 1 : 50.000

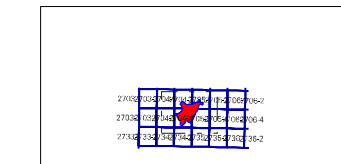
SETEMA DE PROJEÇÃO UTM  
Origem da submergência UTM: Equador e Meridiano 51 W.  
Acessadas as constantes de 10.000 e 500 Km respectivamente  
DATUM HORIZONTAL: SAD 69

Este produto integra a coleção de mapas municipais gerados de forma semi-automática, a partir da junção das folhas do Mapeamento Sistemático Brasileiro produzidas pelo IBGE. Dada a natureza, em formato raster, dos dados de origem, a cartografia foi produzida com a utilização de técnicas de interpolação e suavização de bordas.

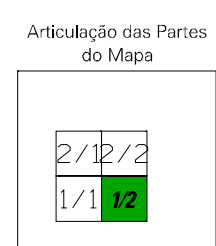
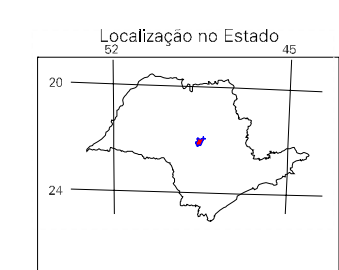
MINISTÉRIO DO PLANEJAMENTO, ORÇAMENTO E GESTÃO  
INSTITUTO BRASILEIRO DE GEOGRAFIA E ESTATÍSTICA  
A DIRETORIA DE GEOCÓDIGOS, REGISTRO E GERENCIAMENTO DA COLEÇÃO DE FOLHAS OU ÁREAS VEICULADAS neste mapa.  
Av. Brasil, 15.074 - Fone: de Luiza  
Rio de Janeiro-RJ - CEP 21.241-051  
© IBGE - Todos os direitos reservados

Divisão Política-Administrativa		NOME	
GEOCÓDIGO	Distrito	Subdistrito	
35253005	JAÚ		
352530010		PORTUNÓLIA	

Localização do município no Mapeamento Sistemático



Fonte: Mapa Índice do Brasil-IBGE



Articulação das Partes do Mapa

### ASPECTOS FÍSICOS

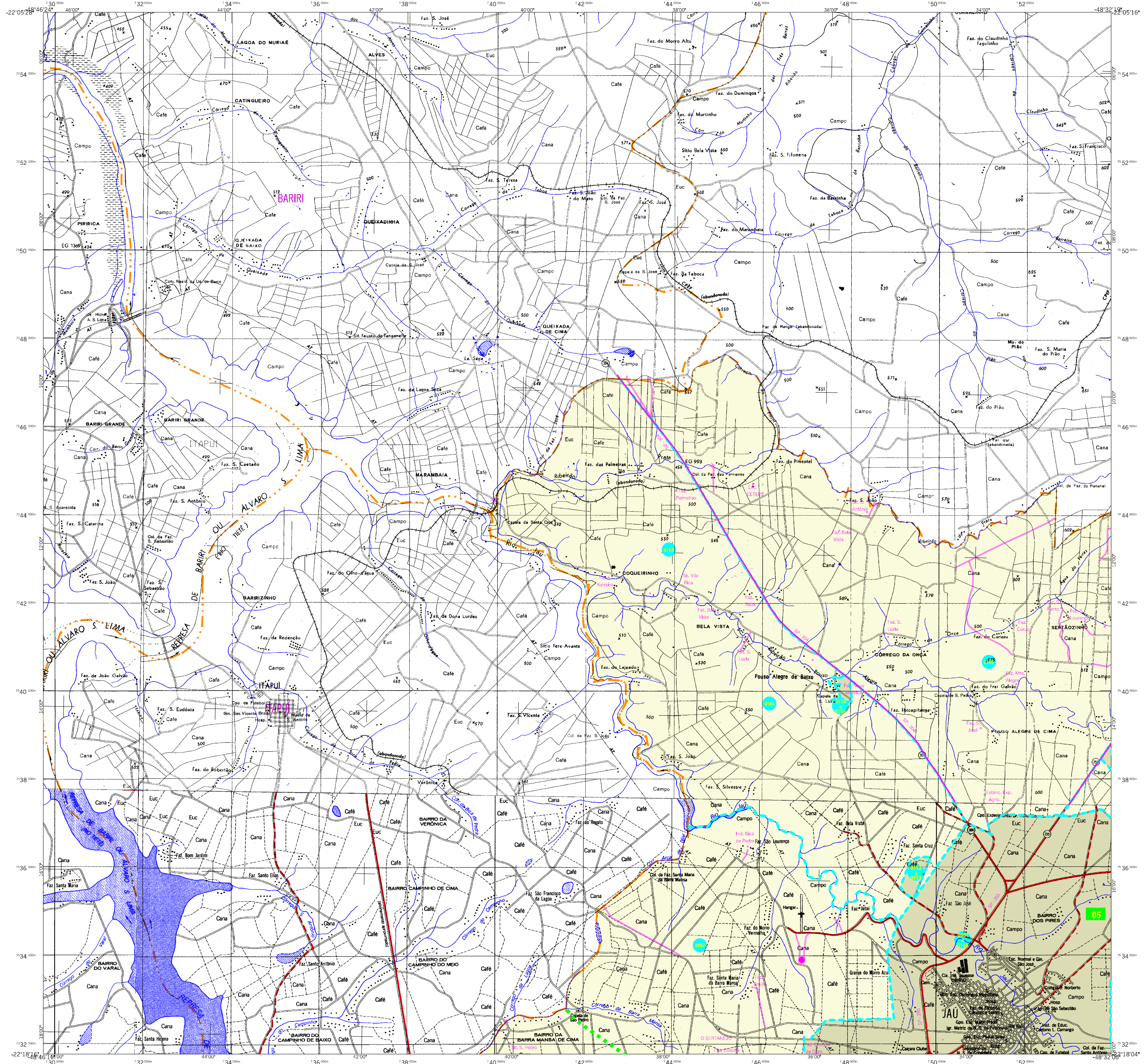
Microrregião:	BAURIL
Município:	JAÚ
Altitude da sede:	Área: 698,3 Km²
COORDENADAS DA SEDE	
Latitude: -22,296	E: 751584
Longitude: -48,868	N: 7522365
	MC
	51

### CRONOLOGIA

MALHA TERRITORIAL	2007
EDIÇÃO	17/10/2007
Informações básicas e documentação básica e atualizadas	Consultar Metadados

### IMPLEMENTAÇÃO

Coordenação Técnica:	Coordenação de Cartografia	CCAR
Coordenação Temática:	Coordenação de Estruturas Territoriais	CETE
Unidades Produtoras:	Unidades Estaduais do IBGE	
Disseminação:	Centro de Documentação e Disseminação de Informação	CDI



## MAPA MUNICIPAL ESTADÍSTICO

### ELEMENTOS PLANIMÉTRICOS

- Edificações
  - Igreja, Escola, Mina
  - Moinho de vento, Moinho de água
  - Campo de emergência, Farol
  - Localidades
- Linha transmissora de energia, Cerca
- Linha telefônica
- Rodovias
  - auto-estrada
  - pavimentada
  - sem pavimentação
  - caminho carroçável
  - trilha, caminho e picada
  - prefeio de estrada: federal, estadual
- Ferrovias
  - bicla larga
  - bicla estreita

### CONVENÇÕES CARTOGRÁFICAS

#### ELEMENTOS ALTIMÉTRICOS

- Ponto trigonométrico, Referência de nível
- Ponto astronômico, Ponto barométrico
- Cota comprovada
- Superfície deformada, Areia

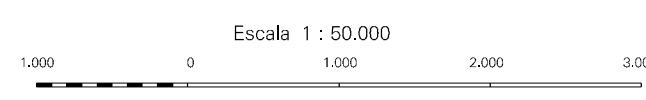
#### ELEMENTOS DE HIDROGRAFIA

- Curso d'água intermitente
- Lago ou lagoa intermitente
- Terreno sujeito a inundação, Sdina
- Brejo ou pântano
- Poço (água), Nascente
- Rápidos e cachoeiras grandes
- Rápidos e cachoeiras
- Rocha submersa e a descoberto
- Molhe e represa; terra e alvenaria
- Ancoradouro, Rio seco ou de alúvio
- Recife rochoso

Convenções Temáticas			
Limites: Distrital	Sub-Distrital	Sector Consistencial	Identificação
05	06	07	08
Distrito	Sub-Distrito	Sector Rural	Sector Urbano Aglomerado Rural

#### LIMITES

- Internacional
- Interestadual
- Intermunicipal
- áreas especiais

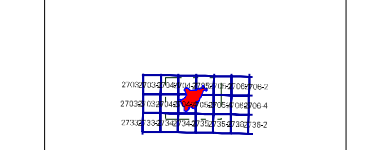


SETEMA DE PROJEÇÃO UTM  
Origem das submergidas UTM: Equador e Meridiano 51 WIG.  
Acessórias as constantes de 10,000 e 500 km respectivamente  
DATUM HORIZONTAL: SAD 69  
Este produto integra a coleção de mapas municipais gerados de forma semi-automática, a partir da junção das folhas do Mapeamento Sistemático Brasileiro produzidas pelo IBGE. Dada a natureza deste produto, não há garantia de precisão absoluta, sendo a comunicação de falhas ou omissões verificadas neste mapa, por favor, enviar para: [atendimento@ibge.gov.br](mailto:atendimento@ibge.gov.br)

MINISTÉRIO DO PLANEJAMENTO, ORÇAMENTO E GESTÃO  
INSTITUTO BRASILEIRO DE GEOGRAFIA E ESTATÍSTICA  
A DIRETORIA DE GEOCÓDIGOS registra e gerencia a comunicação de falhas ou omissões verificadas neste mapa.  
Av. Brasil, 15.077 - Fone de Luiza  
Rio de Janeiro-RJ - CEP 21.241-051  
© IBGE - Todos os direitos reservados

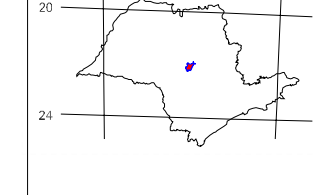
GEOCÓDIGO		NOME	
35253000	Distrito	JAÚ	POTRINDOLVA
352530010	Subdistrito		

Localização do município no Mapeamento Sistemático

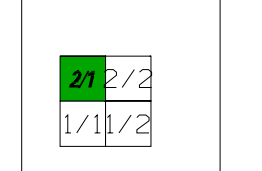


Fonte: Mapa Índice do Brasil-IBGE

Localização no Estado



Articulação das Partes do Mapa



### Jaú-SP

#### ASPECTOS FÍSICOS

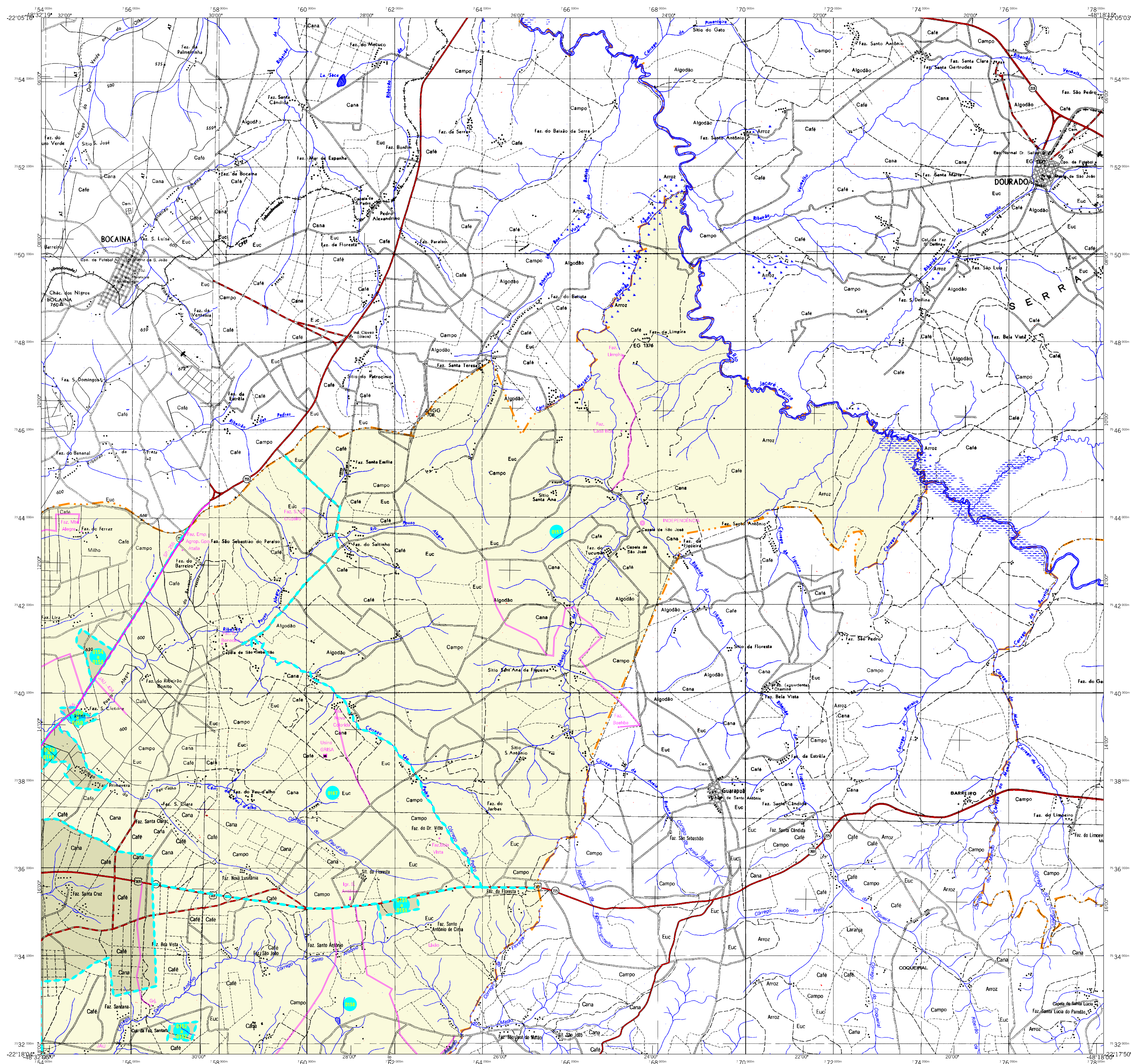
Mesorregião:	BAURUR
Microregião:	JAÚ
Altitude da Sede:	Área: 698,3 km²
COORDENADAS DA SEDE	
Latitude: -22,296	E: 751584
Longitude: -48,868	N: 752395
	MC
	51

#### CRONOLOGIA

MALHA TERRITORIAL	2007
EDIÇÃO	17/10/2007

#### IMPLEMENTAÇÃO

Coordenação Técnica:	Coordenação de Cartografia	CCAR
Coordenação de Estruturas Territoriais:		CETE
Unidades Produtoras:	Unidades Estaduais do IBGE	
Disseminação:	Centro de Documentação e Disseminação de Informação	CDI



## MAPA MUNICIPAL ESTATÍSTICO

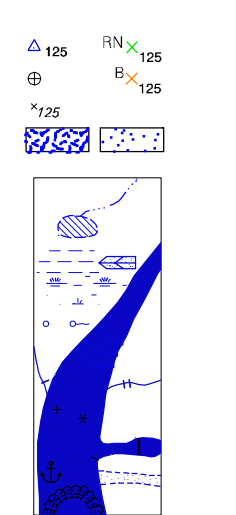
Jaú-SP

**ELEMENTOS PLANIMÉTRICOS**

- Edificações: Igreja, Escola, Mina, Moinho de vento, Moinho de água, Campo de energia, Farol, Localidades
- Linha transmissora de energia, Cerca
- Linha telefônica
- Rodovias: auto-estrada pavimentada, sem pavimentação, sem pavimentação, caminho carroçável, trilha, caminho e picada, prefixo de estrada: federal, estadual
- Ferrovias: bitola larga, bitola estreita

**CONVENÇÕES CARTOGRÁFICAS**

- ELEMENTOS ALTIMÉTRICOS**: Ponto trigonométrico, Referência de nível, Ponto astronômico, Ponto barométrico, Cota comprovada, Superfície deformada, Areia
- ELEMENTOS DE HIDROGRAFIA**: Curso de água intermitente, Lago ou lagoa intermitente, Terreno sujeito a inundação, Sítio, Brejo ou pântano, Poço (igual), Nascente, Rápidos e cachoeiras grandes, Rápidos e cachoeiras, Rocha submersa e a descoberto, Molhe e represa, terra e alvenário, Ancoradouro, Rio seco ou de aluvião, Recife rochoso



Convenções Temáticas			
Limites: Distrital	Sub-Distrital	Sector Conselheiro	Identificação
05	06	07	08
Distrito	Sub-Distrito	Sector Rural	Sector Urbano Aglomerado Rural

**LIMITES**  
Internacional  
Interestadual  
intermunicipal  
áreas especiais

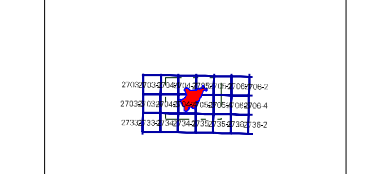


SETEMA DE PROJEÇÃO UTM  
Origem das submergidas UTM: Equador e Meridiano 51 W.G.  
Acessórias as constantes de 10.000 e 500 Km respectivamente  
DATUM HORIZONTAL: SAD 69  
Este produto integra a coleção de mapas municipais gerados de forma semi-automatizada, a partir da junção das folhas do Mapeamento Sistemático Brasileiro produzidas pelo IBGE. Dada a natureza essencialmente vetorial da Malha Municipal Digital do IBGE, com atualização proveniente de diversas fontes, sem tratamento plano de integração e complementação dos elementos cartográficos.

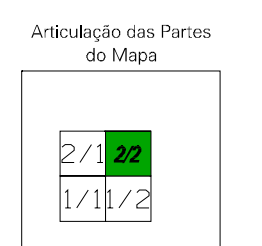
MINISTÉRIO DO PLANEJAMENTO, ORÇAMENTO E GESTÃO  
INSTITUTO BRASILEIRO DE GEOGRAFIA E ESTATÍSTICA  
A DIRETORIA DE GEOCÓDIGOS registra e gerencia a comunicação de folhas ou unidades verificadas neste mapa.  
Av. Brasil, 15.071 - Fone: do Lucas  
Rio de Janeiro-RJ - CEP 21.241-051  
© IBGE - Todos os direitos reservados

Divisão Política-Administrativa		NOME	
GEOCÓDIGO	Distrito	Subdistrito	
35253005	JAU	POPULONÓVA	
352530010			

Localização do município no Mapeamento Sistemático



Fonte: Mapa Índice do Brasil-IBGE



ASPECTOS FÍSICOS	
Mesorregião:	BAURUR
Microregião:	JAU
Altitude da Sede:	Área: 698,3 Km²
COORDENADAS DA SEDE	
Latitude: -22,296	E: 751584
Longitude: -48,868	N: 7527365
	MC
	51
CRONOLOGIA	
MALHA TERRITORIAL	2007
EDIÇÃO	17/10/2007
Informações relativas à documentação básica e atualização	
Consultar Metadados	
IMPLEMENTAÇÃO	
Coordenação Técnica:	CCAR
Coordenação de Cartografia:	
Coordenação de Estruturas Territoriais:	CETE
Unidades Produtoras:	
Unidades Estaduais do IBGE	
Disseminação:	
Centro de Documentação e Disseminação de Informação	
CDD	