

## MAPA MUNICIPAL ESTATÍSTICO

**ELEMENTOS PLANIMÉTRICOS**

- Edificações: Igreja, Escola, Mina, Mojão de vento, Mojão de água, Campo de emergência, Farol, Localidades
- Linha transmissora de energia, Cerca, Linha telefônica
- Rodovias: auto-estrada pavimentada, sem pavimentação, caminho carroçável, trilha, caminho e pista, prefixo de estradas: federal, estadual
- Ferrovias: bitola larga, bitola estreita

**ELEMENTOS ALTIMÉTRICOS**

- Ponto trigonométrico, Ponto barométrico, Cota comprovada, Superfície deformada, Areia
- Curso d'água Intermitente, Lago ou lagoa intermitente, Terreno sujeito a inundação, Salina, Brejo ou pântano, Poço (água), Nascente, Rápidos e cachoeiras grandes, Rápidos e cataratas, Rocha submersa e a descoberto, Molhe e represa; terra e alvenaria, Ancoradouro, Rio seco ou de aluvião, Recife rochoso

**ELEMENTOS DE HIDROGRAFIA**

- Curso d'água Intermitente, Lago ou lagoa intermitente, Terreno sujeito a inundação, Salina, Brejo ou pântano, Poço (água), Nascente, Rápidos e cachoeiras grandes, Rápidos e cataratas, Rocha submersa e a descoberto, Molhe e represa; terra e alvenaria, Ancoradouro, Rio seco ou de aluvião, Recife rochoso

**CONVENÇÕES CARTOGRÁFICAS**

**Convenções Temáticas**

Limites: Distrital	Sub-Distrital	Sector Censitário
Identificação	Identificação	Identificação
Distrito	Sub-Distrito	Sector Rural
		Sector Urbano
		Agglomerado Rural

**LIMITES**

- internacional
- interdistrital
- intermunicipal
- áreas especiais

**ATUALIZAÇÕES CARTOGRÁFICAS**

COR MAGENTA - Levantamentos por GPS e/ou Imagens de Satélites  
COR VERDE - Lançamento aproximado sem comprovação cartográfica

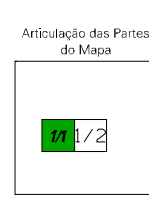
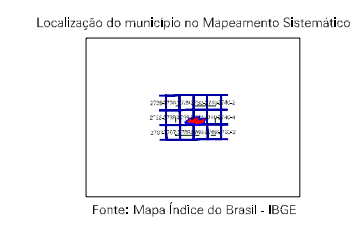
Escala 1 : 50.000

SISTEMA DE PROJEÇÃO UTM  
Origem da quilometragem UTM: Equador e Meridiano 48 W/G, Acostadas as constantes de 10.000 e 500 Km respectivamente DATUM HORIZONTAL: SAD 69

Este produto integra a coleção de mapas municipais gerados de forma semi-automatizada, a partir da junção das Tabela de Mapeamento Sistemático Brasileira produzida pelo IBGE, DSE e outros, em formato raster e/ou vetorial e da Malha Municipal Digital do IBGE, com atualização proveniente de diversas fontes, sem tratamento pleno de integração e complementação dos elementos cartográficos.

MINISTÉRIO DO PLANEJAMENTO, ORÇAMENTO E GESTÃO  
INSTITUTO BRASILEIRO DE GEOGRAFIA E ESTATÍSTICA  
A DIRETORIA DE GEODÊSICAS agracia a gerência de comunicação de dados ou unidades realizadas neste mapa.  
AV. Brasil, 19.671 - Paço da Lucas  
Rio de Janeiro-RJ - CEP 21.241-901  
©2007 - Todos os direitos reservados

Divisão Político-Administrativa	
GEOCÓDIGO	NOME
Distrito	Subdistrito
352550005	JOANÓPOLIS



## Joanópolis-SP

**ASPECTOS FÍSICOS**

Mesorregião: BRAGANÇA PAULISTA

Altitude da Sede: Área: 374,8 Km<sup>2</sup>

Coordenadas da Sede

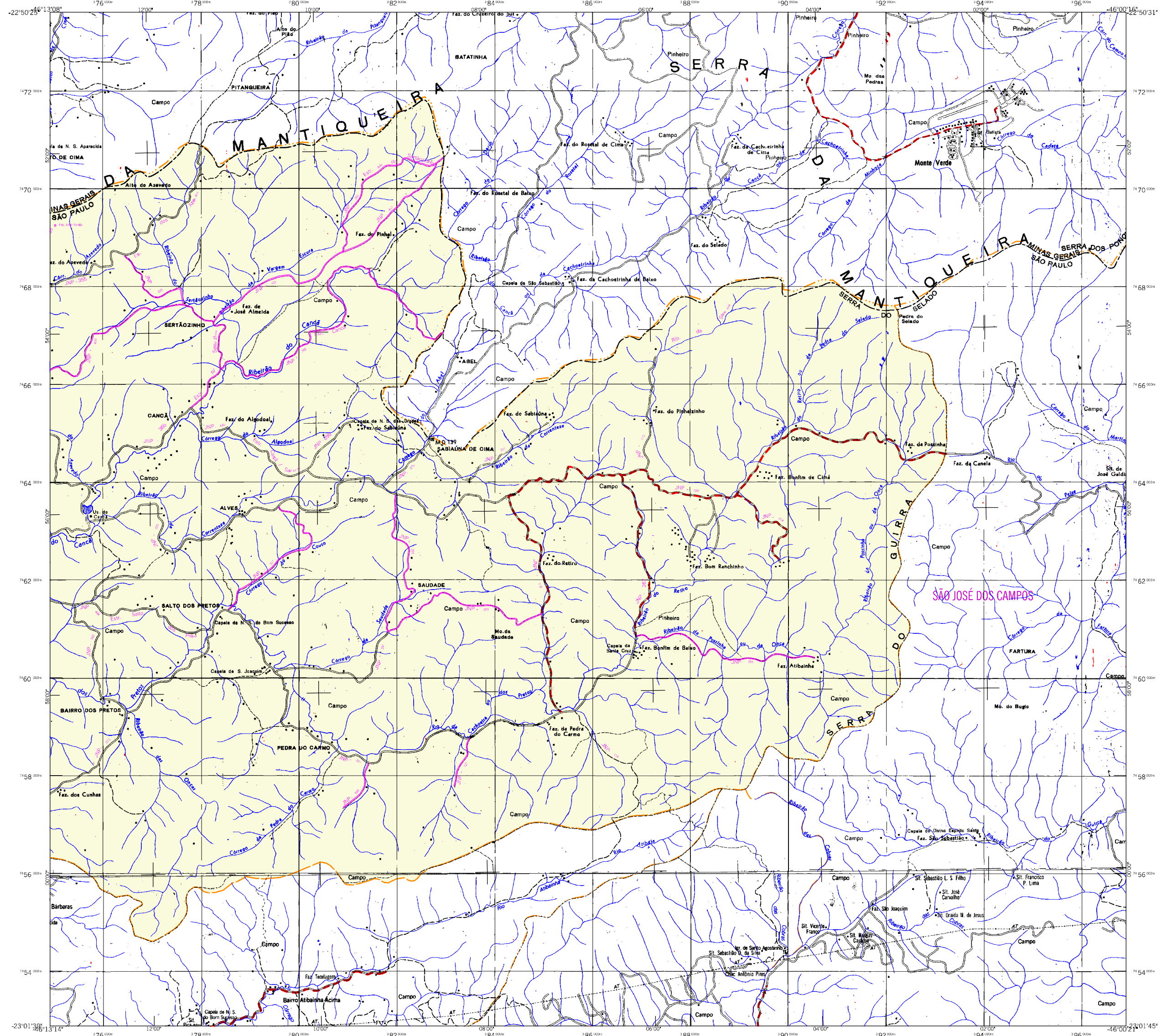
Latitude: -22.930	Longitude: -46.276	MC
		45

**CRONOLOGIA**

MALHA TERRITORIAL	2007
EDIÇÃO	14-09-2007
Informações relativas à documentação básica e atualizada Consultar Metadados	

**IMPLEMENTAÇÃO**

Coordenação Técnica	CCAR
Coordenação de Cartografia	CETE
Coordenação de Estruturas Territoriais	
Unidades Produtoras	
Unidades Estruturais do IBGE	
Dissiminação	Centro de Documentação e Disseminação da Informação CDDI



## MAPA MUNICIPAL ESTATÍSTICO

### ELEMENTOS PLANIMÉTRICOS

- Edificações: Igreja, Escola, Mina, Mojinho de vento, Mojinho de água, Campo de emergência, Farol, Localidades.
- Linha transmissora de energia, Cerca, Linha telefônica.
- Rodovias: auto-estrada pavimentada, sem pavimentação, caminho carroçável, trilha, caminho e pista, prefixo de estradas: federal, estadual.
- Ferrovias: bitola larga, bitola estreita.

### CONVENÇÕES CARTOGRÁFICAS

#### ELEMENTOS ALTIMÉTRICOS

- Ponto trigonométrico, Referência de nível
- Ponto astronômico, Ponto barométrico
- Cota comprovada
- Superfície deformada, Areia

#### ELEMENTOS DE HIDROGRAFIA

- Curso d'água Intermitente
- Lago ou lagoa intermitente
- Terreno sujeito a inundação, Salina
- Brejo ou pântano
- Poço (água), Nascente
- Rápidos e cataratas grandes
- Rápidos e cataratas
- Rocha submersa e a descoberto
- Molhe e represa; terra e alvenaria
- Ancoradouro, Rio seco ou de aluvião
- Recife rochoso

Convenções Temáticas		
Limites: Distrital	Sub-Distrital	Sector Consistitório
Identificação		
Distrito	Sub-Distrito	Sector Rural / Sector Urbano / Aglomeração Rural
05	06	07

- #### LIMITES
- internacional
  - interdistrital
  - intermunicipal
  - áreas especiais

Escala 1 : 50.000

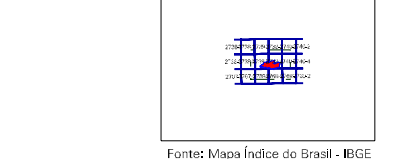
SISTEMA DE PROJEÇÃO UTM  
Origem da quilômetros UTM: Equador e Meridiano 48 W.G.  
Acortadas as constantes de 10000 e 500 Km respectivamente  
DATUM HORIZONTAL: SAD 69

Este produto integra a coleção de mapas municipais gerados de forma semi-automatizada, a partir da junção das folhas do Mapeamento Sistemático Brasileiro produzidas pelo IBGE, DSE e outros, em formato raster e/ou vetorial e da Malha Municipal Digital do IBGE, com atualização proveniente de diversas fontes, sem tratamento pleno de integração e complementação dos elementos cartográficos.

MINISTÉRIO DO PLANEJAMENTO, ORÇAMENTO E GESTÃO  
INSTITUTO BRASILEIRO DE GEOGRAFIA E ESTATÍSTICA  
A DIRETORIA DE GEODÊNCIAS agradece a gentileza da comunicação de falhas ou alterações verificadas neste mapa.  
Av. Brasil, 19.671 - Paço da Luz  
Rio de Janeiro-RJ - CEP 21.241-061  
©2007 - Todos os direitos reservados

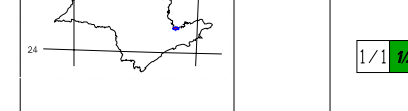
Divisão Político-Administrativa		NOME
GEOCODIGO	Distrito	Subdistrito
352550005		JOANÓPOLIS

Localização do município no Mapeamento Sistemático

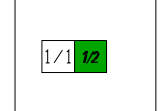


Fonte: Mapa Índice do Brasil - IBGE

Localização no Estado



Articulação das Partes do Mapa



### Joanópolis-SP

ASPECTOS FÍSICOS	
Mesorregião:	BRAGANÇA PAULISTA
Altitude da Sede:	Área: 374,9 Km²
COORDENADAS DA SEDE	
Latitude: -22.930	E: 50.158
Longitude: -46.276	N: 746.962
MC 45	
CRONOLOGIA	
MALHA TERRITORIAL	2007
EDIÇÃO	14-09-2007
Informações relativas à documentação básica e atualizada Consultar Metadados	
IMPLEMENTAÇÃO	
Coordenação Técnica	CCAR
Coordenação de Cartografia	
Coordenação de Estruturas Territoriais	CETE
Unidades Produtoras	Unidades Estruturais do IBGE
Dissertação: Centro de Documentação e Disseminação da Informação CDDI	