

## MAPA MUNICIPAL ESTATÍSTICO

### ELEMENTOS PLANIMÉTRICOS

- Edificações
- Igreja, Escola, Mina
- Moinho de vento, Moinho de água
- Campo de emergência, Farol
- Localidades
- Linha transmissora de energia, Cerca
- Linha telefônica
- Rodovias
- auto-estrada
- pavimentada
- sem pavimentação
- caminho carroçável
- trilha, caminho e picada
- prefixo de estrada: federal, estadual
- Ferrovias
- bitola larga
- bitola estreita

### CONVENÇÕES CARTOGRÁFICAS



### ELEMENTOS ALTIMÉTRICOS

- Ponto trigonométrico, Referência de nível
- Ponto astronômico, Ponto barométrico
- Cota comprovada
- Superfície deformada, Área

### ELEMENTOS DE HIDROGRAFIA

- Curso d'água intermitente
- Lago ou lago intermitente
- Terreno sujeito a inundação, Salina
- Brejo ou pântano
- Poço (água), Nascente
- Rápidos e cachoeiras grandes
- Rápidos e cachoeiras
- Rocha submersa e a descoberto
- Molhe e represa; terra e alvenaria
- Ancoradouro, Rio seco ou de aluvião
- Recanto florestal

Convenções Temáticas

Identificação	Distrito	Sub-Distrito	Sector Rural	Sector Urbano	Agglomerado Rural
	05				
	06				

### LIMITES

- Internacional
- intermunicipal
- intermunicipal áreas especiais

Escala 1 : 50.000

1,000 0 1,000 2,000 3,000

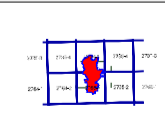
SISTEMA DE PROJEÇÃO UTM  
Origem da equitransformação UTM: Equador e Meridiano 49 WIG.  
Acordadas as constantes de 1000 e 500 Km respectivamente.  
DATUM HORIZONTAL: SAD 69

MINISTÉRIO DO PLANEJAMENTO, ORÇAMENTO E GESTÃO  
INSTITUTO BRASILEIRO DE GEOGRAFIA E ESTATÍSTICA  
A DIRETORIA DE GEOCIÊNCIAS apóia a geração da cartografia do Brasil e o sistema de informações geográficas do IBGE.  
Este produto integra a coleção de mapas municipais gerados de forma sistematizada, a partir da junção das folhas do Mapeamento Sistemático Brasileiro produzido pelo IBGE, DSG e outros, em formato raster e ou vetorial e da Malha Municipal Digital do IBGE, com atualização proveniente de dados fornecidos, sem tratamento plano de integração e contagem dos elementos cartográficos.

Divisão Político-Administrativa

GEOCÓDIGO	NOME
Distrito	
352640705	LARANJAL PAULISTA
352640710	ÁREAS
352640715	MARISTELA

### Localização do município no Mapeamento Sistemático



Fonte: Mapa Índice do Brasil - IBGE



### Laranjal Paulista-SP

#### ASPECTOS FÍSICOS

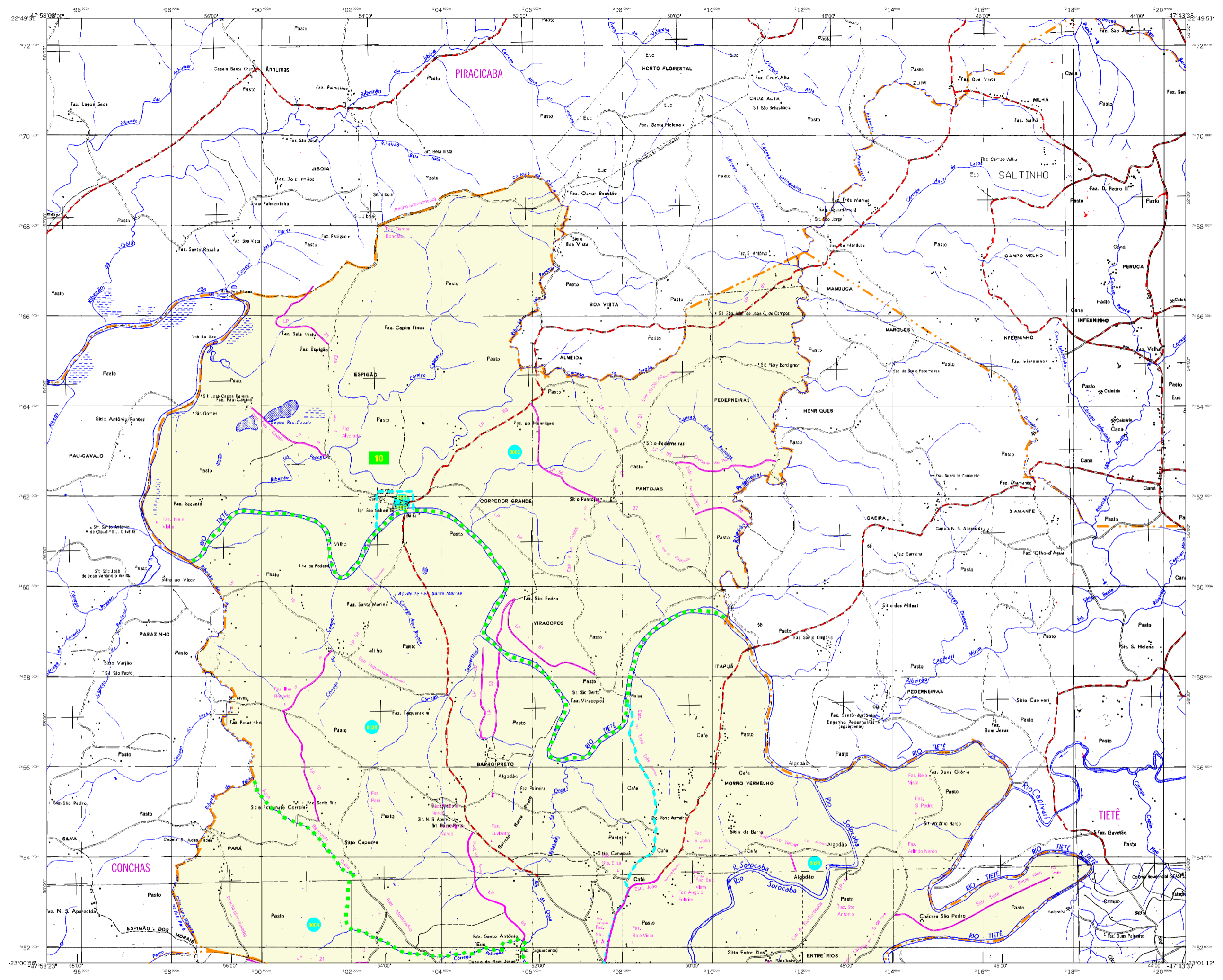
Mesoregião:	ITAPETINGINA
Microrregião:	TATUI
Altitude da Sede:	Área: 394,5 Km <sup>2</sup>
COORDENADAS DA SEDE	
Latitude: -23,050	E: 209283
Longitude: -47,837	N: 748116
	MC: 45

#### CRONOLOGIA

MALHA TERRITORIAL	2007
EDICÃO	12-11-2007
Informações relativas à documentação básica e atualização	Consultar Metadados

#### IMPLEMENTAÇÃO

Coordenação Técnica:	CCAR
Coordenação de Cartografia:	
Coordenação Temática:	CETE
Coordenação de Estruturas Territoriais:	
Unidades Produtoras:	Unidades Estaduais do IBGE
Disseminação:	Centro de Documentação e Disseminação de Informação - CDDI



## MAPA MUNICIPAL ESTATÍSTICO

### ELEMENTOS PLANIMÉTRICOS

- Edificações: Igreja, Escola, Mina, Molino de vento, Molino de água, Campo de emergência, Farol, Localidades
- Linha telegráfica
- Rodovias: auto-estrada pavimentada, sem pavimentação, caminho carroçável, trilha, caminho e picada, prefixo de estrada: federal, estadual
- Ferrovias: bitola larga, bitola estreita

### CONVENÇÕES CARTOGRÁFICAS

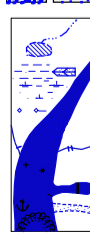


### ELEMENTOS ALTIMÉTRICOS

- Ponto trigonométrico, Referência de nível
- Ponto astronômico, Ponto barométrico
- Cota comprovada
- Superfície deformada, Área

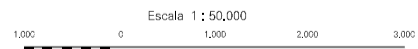
### ELEMENTOS DE HIDROGRAFIA

- Curso d'água intermitente
- Lago ou lagoa intermitente
- Terreno sujeito a inundação, Salina
- Brejo ou pântano
- Poço (água), Nascente
- Rápidos e cachoeiras
- Rápidos e cataratas
- Rocha submersa e a descoberto
- Molhe e represa; terra e alvenaria
- Ancoradouro, Rio seco ou de aluvião
- Recife



Convenções Temáticas		
Limite Distrital	Limite Sub-Distrital	Limite Setor Censitário
Identificação	Identificação	Identificação
Distrito	Sub-Distrito	Sector Rural / Sector Urbano Aglomerado Rural
05	06	07 / 08

**LIMITES**  
Internacional  
intermunicipal  
intermunicipal  
áreas especiais

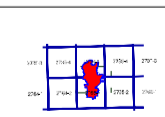


SISTEMA DE PROJEÇÃO UTM  
Origem da quadriculagem UTM: Equador e Meridiano 49 W.G.  
Acordadas as constantes de 10.000 e 500 Km respectivamente.  
DATUM HORIZONTAL: SAD 69

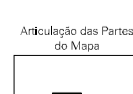
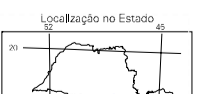
MINISTÉRIO DO PLANEJAMENTO, ORÇAMENTO E GESTÃO  
INSTITUTO BRASILEIRO DE GEOGRAFIA E ESTATÍSTICA  
A DIRETORIA DE GEOCÓDIGOS apóia a geração da comunidade de dados e informações geográficas do IBGE.  
AV. Brasil, 15 071 - Parada da Lucas  
Rio de Janeiro RJ - CEP 2.241-001  
Geopac - CENTRO DE PROCESSAMENTO DE DADOS

GEOCÓDIGO		NOME	
Distrito	Subdistrito		
352640705		LARANJAL PAULISTA	
352640710		I. ÁREAS	
352640715		MARISTELA	

Localização do município no Mapeamento Sistemático



Fonte: Mapa Índice do Brasil - IBGE



## Laranjal Paulista-SP

### ASPECTOS FÍSICOS

Mesoregião:	ITAPETINGA
Microregião:	TATUI
Altitude da Sede:	Área: 394,5 Km <sup>2</sup>
COORDENADAS DA SEDE	
Latitude: -23,050	E: 209283
Longitude: -47,837	N: 7448116
	MC: 45

### CRONOLOGIA

MALHA TERRITORIAL	2007
EDICÃO	12-11-2007
Informações relativas à documentação básica e atualização	Consultar Metadados

### IMPLEMENTAÇÃO

Coordenação Técnica:	CCAR
Coordenação de Cartografia:	CETE
Coordenação de Estruturas Territoriais:	
Unidades Produtoras:	Unidades Estaduais do IBGE
Determinação:	Centro de Documentação e Disseminação de Informação - CDDI