

### CONVENÇÕES CARTOGRÁFICAS

**ELEMENTOS PLANIMÉTRICOS**

- Edificações: Igreja, Escola, Mina, Moimão de vento, Molino de água, Campo de emergência, Farol, Localidades
- Linha transmissora de energia: Cerca, Linha telefônica
- Rodovias: auto-estrada pavimentada, sem pavimentação, sem pavimentação, caminho carroçável, trilha, caminho e picada, profuro da estrada: federal, estadual
- Ferrovias: cicla larga, cicla estreita

**ELEMENTOS ALTIMÉTRICOS**

- Ponto trigonométrico, Referência de nível, Ponto astronômico, Ponto barométrico, Cota comprovada, Superfície deformada, Anéis

**ELEMENTOS DE HIDROGRAFIA**

- Curso d'água Intermitente, Lago ou lagoa Intermitente, Terreno sujeito a inundação, Salsina, Brejo ou palmeira, Poço (guas), Nascente, Riachões e cataratas grandes, Riachões e cataratas, Rochas submersas e descobertas, Mafra e represa: terra e alvenaria, Anacardos, Rio seco ou de alívio, Recife rochoso

**CONVENÇÕES TEMÁTICAS**

- Límites: Distrital, Sub-distrital, Setor Geralitário
- Identificação: Distrito, Sub-Distrito, Setor Rural, Setor Urbano, Subformação Rural

**LIMITES**

- Internacional, Interestadual, Intermunicipal, Áreas especiais

**ATUALIZAÇÕES CARTOGRÁFICAS**

- COR MAGENTA - Levantamentos por GPS e/ou Imagens de Satélites
- COR VERDE - Lançamento aproximado sem comprovação cartográfica

### MAPA MUNICIPAL ESTATÍSTICO

Escala 1 : 50.000

SISTEMA DE PROJEÇÃO UTM  
Ortogonal de quadrilátero UTM, Escala e Meridiano: 01 WGR.  
Acordada as coordenadas de 10.000 e 500 Km respectivamente  
DATUM HORIZONTAL: S40

Este produto integra a coleção de mapas municipais gerados de forma semi-automatizada, a partir da junção dos dados de Movimento Sistemático Brasileiro produzidos pelo IBGE, DSE e outros, em formato raster, com a Malha Municipal Digital do IBGE, com a qualificação procedente das fontes, sem tratamento técnico de integração e consultada dos elementos cartográficos.

MINISTÉRIO DO PLANEJAMENTO, ORÇAMENTO E GESTÃO  
INSTITUTO BRASILEIRO DE GEOGRAFIA E ESTATÍSTICA

Rio de Janeiro-RJ - CEP 21.241-051  
© IBGE - Instituto Brasileiro de Geografia e Estatística

GEOCÓDIGO		NOME	
Distrito	Subdistrito		
3526803		LENÇÓIS PAULISTA	
352680310		ALFREDO GUEDES	

Divisão Público-Administrativa

Localização do município no Mapeamento Sistemático

Arbitragem das Partes do Mapa

Localização no Estado

ASPECTOS FÍSICOS

Mesorregião:	BAURUR	
Microrregião:	BAURUR	
Altitude da Sede:	Área: 899,8 km²	
COORDENADAS DA SEDE		
Latitude: -22,689	E: 726160	MC
Longitude: -48,800	N: 7499791	51

IMPLEMENTAÇÃO

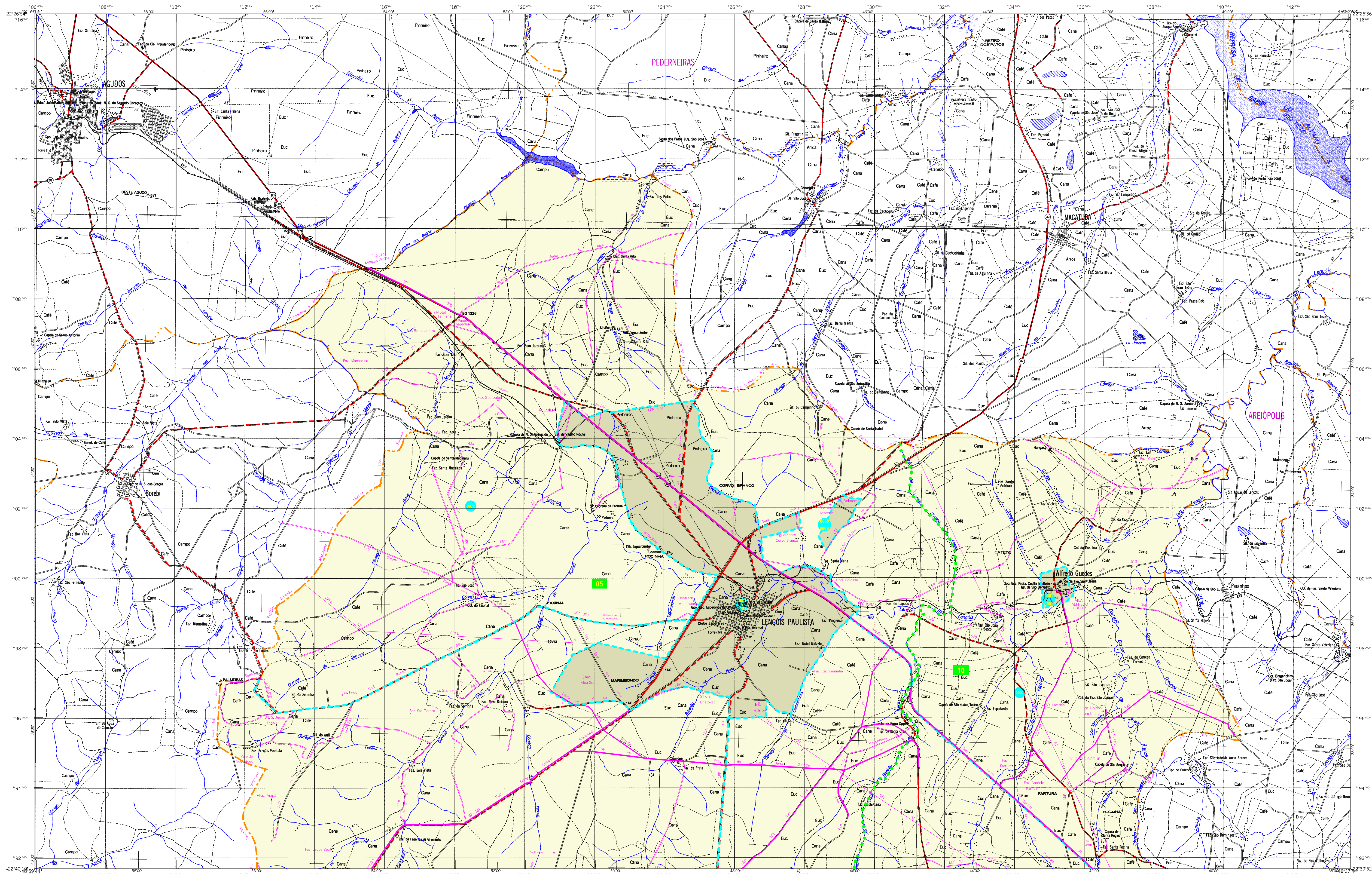
Coordenação Técnica:	CCAR
Coordenação Territorial:	CELE
Coordenação de Estatísticas Territoriais:	
Unidades Produtoras:	Unidades Estaduais do IBGE
Desenvolvimento:	
Centro de Documentação e Disseminação da Informação:	CCD

CRONOLOGIA

MALHA TERRITORIAL:	2007
EDIÇÃO:	09-11-2007
Informações relativas ao documento:	Consultar Metadados

Fonte: Mapa Índice do Brasil - IBGE





### CONVENÇÕES CARTOGRÁFICAS

- ELEMENTOS PLANIMÉTRICOS**
- Edificações: Igreja, Escola, Mina, Moínho de vento, Moínho de água, Campo de emergência, Farol, Localidades
  - Linha transmissora de energia: Cerca, Linha telefônica
  - Rodovias: auto-estrada pavimentada, sem pavimentação, sem pavimentação, caminho carroçável, trilha, caminho e picada, perfilho de estrada, federal, estadual
  - Ferrovias: cicla larga, bicla estreita
- ELEMENTOS ALTIMÉTRICOS**
- Ponto trigonométrico, Referência de nível
  - Ponto astronômico, Ponto barométrico
  - Cota comprovada
  - Superfície deformada, Anéis
- ELEMENTOS DE HIDROGRAFIA**
- Curso d'água intermitente
  - Lago ou lagoa intermitente
  - Terreno sujeito a inundação, Salina
  - Brião ou planície
  - Popo (iguai), Nascente
  - Rápidos e cataras grandes
  - Rápidos e cataras
  - Rocha submersa e descoberto
  - Maria e represa: terra e alvenaria
  - Ancoradouro, Rio seco ou de alívio
  - Recife rochoso
- CONVENÇÕES TEMÁTICAS**
- Límites: Distrital, Sub-Distrital, Setor Censitário
  - Identificação: Distrito, Sub-Distrito, Setor Rural, Setor Urbano, Aglomeração Rural
- LIMITES**
- Internacional
  - Intermunicipal
  - Áreas especiais
- ATUALIZAÇÕES CARTOGRÁFICAS**
- COR MAGENTA - Levantamentos por GPS e/ou Imagens de Satélites
  - COR VERDE - Lançamento aproximado sem comprovação cartográfica

### MAPA MUNICIPAL ESTATÍSTICO

Escala 1 : 50.000

SISTEMA DE PROJEÇÃO UTM  
Ortoper de quilômetros (UM) Equador e Meridiano 01 WGS  
Acrescidas as coordenadas de 10.000 e 500 Km respectivamente  
DATUM HORIZONTAL  
Este produto integra o conjunto de mapas municipais gerados de forma semi-automatizada,  
a partir da junção dos dados do Movimento Sistemático Brasileiro (projeção UTM)  
IBGE, DSE e outros, em formato raster e/ou vetorial e da Malha Municipal Digital do IBGE,  
com a aplicação de procedimentos de diversas fontes, sem tratamento estatístico  
investigação e consultada dos elementos cartográficos.

MINISTÉRIO DO PLANEJAMENTO, ORÇAMENTO E GESTÃO  
INSTITUTO BRASILEIRO DE GEOGRAFIA E ESTATÍSTICA  
A DIRETORIA DE LOCALIDADES aprova o lançamento da cartografia  
de limites geográficos, verificados, por meio  
do SIBRA, em 07/11/2007, mediante o  
Rio de Janeiro-RJ, CEP 21.241-051  
© 2007 - Instituto Brasileiro de Geografia e Estatística

Divisão Público-Administrativa	
Distrito	Subdistrito
35268030	LENÇÓIS PAULISTA
352680310	ALFREDO GUEDES

Localização do município no Mapeamento Sistemático

Articulação das Partes do Mapa

Localização no Estado

ASPECTOS FÍSICOS

Mesorregião:	BAURIL
Microrregião:	BAURIL
Altitude da Sede:	Área : 899,8 Km²
Latitude : -22,889	E : 726160
Longitude : -48,800	N : 7499191
	51

IMPLEMENTAÇÃO

Coordenação Técnica:	CCAR
Coordenação Territorial:	CELE
Coordenação de Estrutura Terrográfica:	
Unidades Produtoras:	Unidades Estaduais do IBGE
Documentação:	Centro de Documentação e Disseminação de Informação
	CCD

CRONOLOGIA

MALHA TERRITORIAL	2007
EDIÇÃO	09-11-2007
Informações relativas ao documento básico e atualizado	Consultar Metadados

Fonte: Mapa Índice do Brasil - IBGE

Lençóis Paulista-SP