

### CONVENÇÕES CARTOGRÁFICAS

LEGENDA

- EDIFICAÇÕES**
  - Escola, Escola, Mina
  - Monumento de guerra, Monumento de água
  - Canal de irrigação, Farol
  - Localidades
  - Transmissora de energia, Cerca
  - Infraestrutura
  - Tronco de estrada
  - Pavimentação
  - Sem pavimentação
  - Calçamento carroçável
  - Trilha, caminho e picada
  - Próximo de estrada: federal, estadual
  - Terminais
  - Briga larga
  - Briga estreita
- ELEMENTOS ALTIMÉTRICOS**
  - Ponto trigonométrico, Referência de nível
  - Ponto astronômico, Ponto barométrico
  - Cota comprovada
  - Superfície deformada, Área
- ELEMENTOS DE HIDROGRAFIA**
  - Curso de água intermitente
  - Lago ou lagoa intermitente
  - Terreno supélio a inundação, Salina
  - Brejo ou planalto
  - Projeção (água), Nascente
  - Rápidos e cachoeiras grandes
  - Rápidos e cachoeiras
  - Rocha submersa e a descoberto
  - Molhe e represa; terra e alvenaria
  - Ancoradouro, Rio seco ou de aluvião
  - Recife rochoso
- CONVENÇÕES TEMÁTICAS**
  - Límites: Distrital
  - Sub-Distrito
  - Sector Camarário
- IDENTIFICAÇÃO**
  - Distrito
  - Sub-Distrito
  - Sector Rural
  - Sector Urbano
  - Aglomerado Rural
- LIMITES**
  - Internacional
  - interestadual
  - intermunicipal
  - áreas especiais

### MAPA MUNICIPAL ESTATÍSTICO

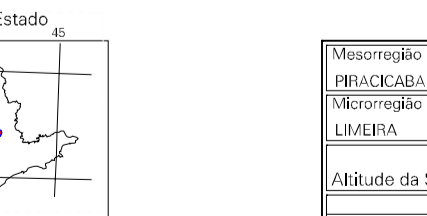
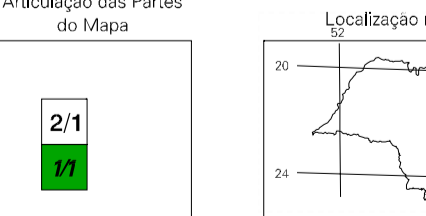
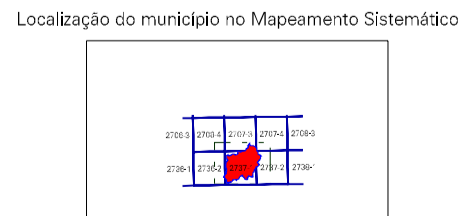
Escala 1 : 50.000

SISTEMA DE PROJEÇÃO UTM  
Origem de coordenadas: UTM Equador e Meridiano 45 WGR.  
Acessadas as constantes de 10.000 e 500 Km respectivamente  
DATUM HORIZONTAL: SIA 83

Este produto integra a coleção de mapas municipais gerados de forma semi-automatizada, a partir de imagens de satélites do Sistema de Informações Geográficas (SIG) produzido pelo IBGE. O SIG é o sistema de informação geográfica e estatística produzida pelo IBGE, com atualização proveniente de diversas fontes, sem tratamento pleno de integração e correção dos elementos cartográficos.

MINISTÉRIO DO PLANEJAMENTO, ORÇAMENTO E GESTÃO  
INSTITUTO BRASILEIRO DE GEOGRAFIA E ESTATÍSTICA  
A DIRETORIA DE GEODÉSIA, AGENCIADA E GERENCIADA EM COLABORAÇÃO  
DE TERCEIROS, COM OBRAS VERIFICADAS NESTE MOMENTO.  
Av. Brasil, 15.071 - Parada do Lucas  
Rio de Janeiro-RJ - CEP 21.241-011  
© 2007 - atualização de informações

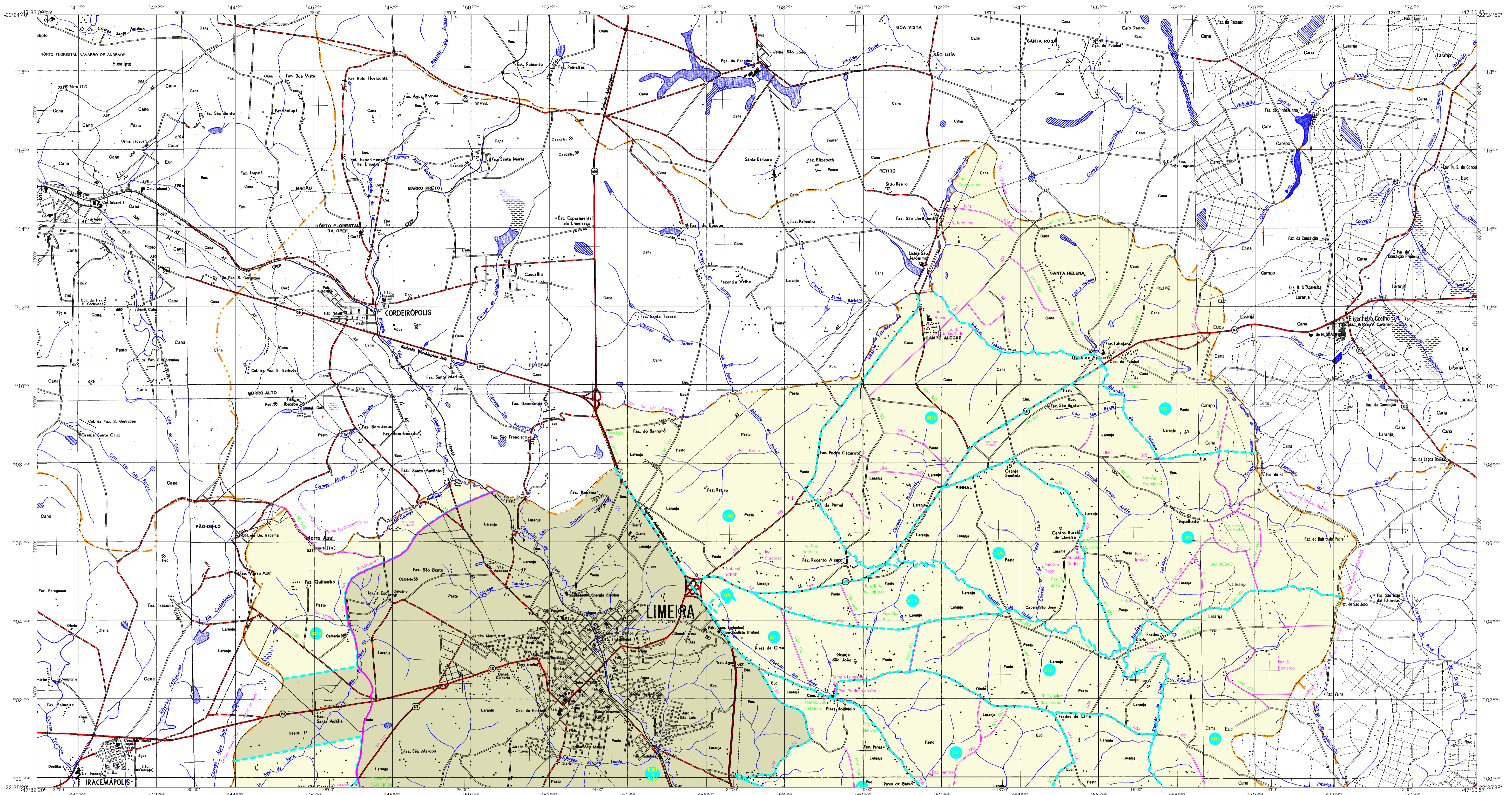
Divisão Político-Administrativa		NOBRE
Distrito	Subdistrito	
352690205	LIMEIRA	



CRONOLOGIA	
MALHA TERRITORIAL:	2007
EDIÇÃO:	05-10-2007
Informação: atualizada e documentação básica e atualização	Consultar Metadados

ASPECTOS FÍSICOS			
Município: Limeira			
Microrregião: Limeira			
Área da Sede: 581,4 km²			
COORDENADAS DA SEDE			
Latitude: -22,566	E: 25,906	Altitude: 45	
Longitude: -47,402	N: 150,2637		
IMPLEMENTAÇÃO			
Coordenação Técnica:	Coordenação de Cartografia	CCAR	
Coordenação Técnica:	Coordenação de Estruturas Territoriais	CETE	
Unidades Produtoras:	Unidades Estatísticas do IBGE		
Distribuição:	Centro de Documentação e Disseminação da Informação	CDI	

### Limeira-SP



### CONVENÇÕES CARTOGRÁFICAS

**LEGENDA**

- LEGENDA PLANIMÉTRICA**
- Escola, Mina
  - Posto de emergência, Farol
  - Localidades
  - Transmissora de energia, Cerca
  - Infraestrutura
  - Todas as
  - Asfalto
  - Pavimentação
  - Sem pavimentação
  - Calçamento
  - Trilha, caminho e picada
  - Próximo de estrada: federal, estadual
  - Terrenos
  - Briga larga
  - Briga estreita

- ELEMENTOS ALTIMÉTRICOS**
- Ponto trigonométrico, Referência de nível
  - Ponto astronômico, Ponto barométrico
  - Cota comprovada
  - Superfície deformada, Área
- ELEMENTOS DE HIDROGRAFIA**
- Curso d'água intermitente
  - Lago ou lagoa intermitente
  - Terreno supélio a inundação, Salina
  - Brejo ou planano
  - Poço (águas), Nascente
  - Rápido e cataras grandes
  - Rápido e cataras
  - Rocha submersa e a descoberto
  - Molhe e represa; terra e alvenaria
  - Ancoradouro, Rio seco ou de aluvião
  - Recife rochoso

**Convenções Temáticas**

Limites: Distrital	Sub-Distrital	Sector Censitário
05	06	07

**Identificação**

Distrito	Sub-Distrito	Sector Rural	Sector Urbano	Sector Urbano Agrícola Rural
05	06	07	08	09

- LIMITES**
- Internacional
  - interestadual
  - intermunicipal
  - áreas especiais

### MAPA MUNICIPAL ESTATÍSTICO

Escala 1 : 50.000

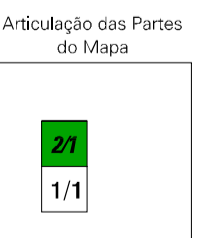
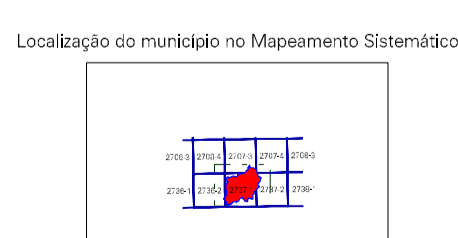
SISTEMA DE PROJEÇÃO UTM  
Origem de coordenadas: UTM Equador e Meridiano 45 WGR.  
Acrescidas as constantes de 10.000 e 500 Km respectivamente  
DATUM HORIZONTAL: SIA 83

Este produto integra a coleção de mapas municipais gerados de forma semi-automatizada, e parte da linha de produtos do Mapeamento Sistemático Brasileiro produzido pelo IBGE. OSIS é o nome, em formato raster, da versão do Mapa Municipal Digital do IBGE, com atualização proveniente de diversas fontes, sem tratamento pleno de integração e correção dos elementos cartográficos.

MINISTÉRIO DO PLANEJAMENTO, ORÇAMENTO E GESTÃO  
INSTITUTO BRASILEIRO DE GEOGRAFIA E ESTATÍSTICA  
A DIRETORIA DE GEODÉSIA, AGUDA e GERÊNCIA de CONTABILIDADE de TUBOS ou ORÇAMENTOS verificadas neste mapa.  
Av. Brasil, 15.071 - Parada do Lucas  
Rio de Janeiro-RJ - CEP 21.241-011  
© 2007 - atualizado em 05/10/2007

Divisão Político-Administrativa

GEOCÓDIGO	Nome
3526902	LIMEIRA



Fonte: Mapa Índice do Brasil - IBGE

**CRONOLOGIA**

MALHA TERRITORIAL:	2007
EDIÇÃO:	05-10-2007
Informação: atualizada e documentação básica e atualização	Consultar Metadados

### Limeira-SP

**ASPECTOS FÍSICOS**

Microrregião:	027
Mesorregião:	027
Município:	LIMEIRA
Área da Sede:	Área: 581,4 km²
<b>COORDENADAS DA SEDE</b>	
Latitude: -22,566	E: 25,906
Longitude: -47,402	N: 1502637
Altitude:	45

**IMPLEMENTAÇÃO**

Coordenação Técnica:	COORD
Coordenação de Cartografia:	COORD
Coordenação de Estruturas Territoriais:	CETE
Unidades Produtoras:	Unidades Estatísticas do IBGE
Desempenho:	Centro de Documentação e Disseminação de Informação
CDU:	